

1022902932 號函會議決議二，略以「……該解釋函之背景為全面實施都市計劃容積管制時建立申請變更設計之原則，且當時尚無都市計劃容積移轉等法規，是所稱「不增加原核准總容積樓地板面積」係指依建築法規辦理變更設計之狀況……。」依據上述有關都市計劃規定之法定容積率及各項獎勵之允建容積樓地板面積，適用建造執照掛號時該都市計畫之規定辦理。

決議：涉及允建容積樓地板面積定義，另案處理，再行討論。

案由 5：領有使用執照建築物辦理增建(含違建補照)，基地範圍內其他違建部分如何處理疑義？提請討論。(詳後附件 105-LA023)

決議：另案處理，再行討論。

案由 6：有關 105 年 07 月 14 日桃建使字第 1050033127 號函，桃園市 105 年度第 1、2 次建築法使用管理專章及其相關法令執行事務研討會議紀錄案由一第二項第二款第 5 目(2)既有室內裝修材料切結書，認定始點為 92 年 7 月 1 日，是以建造執照或使用執照取得日期認定疑義？提請討論。(詳後附件 105-LA024)

決議：既有室內裝修材料切結書，其準用之認定時點及適用對象為 92 年 7 月 1 日前取得建照之合法建物。

案由 7：有關建築技術規則建築設計施工編第 117 條，特定建築物之適用範圍，是否應以一宗建築基地為基準，檢討使用樓地板面積之合計值，認定疑義？提請討論。(詳後附件 105-LA025)

決議：本市變更使用執照申請案件，其「特定建築物之限制」檢討項目之適用範圍，以一宗建築基地內之建築物樓地板面積達特定建築物規模條件者適用之。

案由 8：有關陽台開口檢討，得否有條件放寬設置格柵？提請討論。(詳後附件 105-LA026)

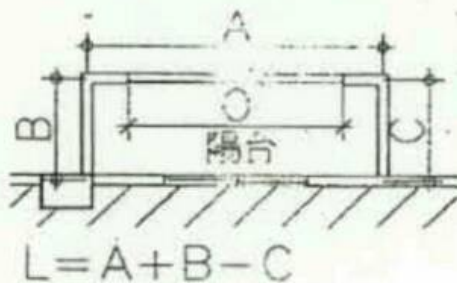
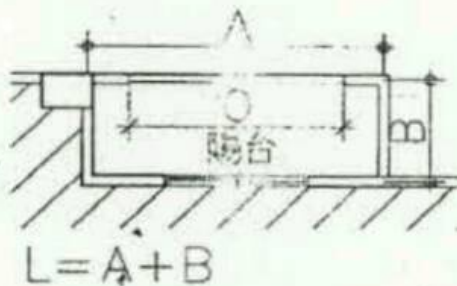
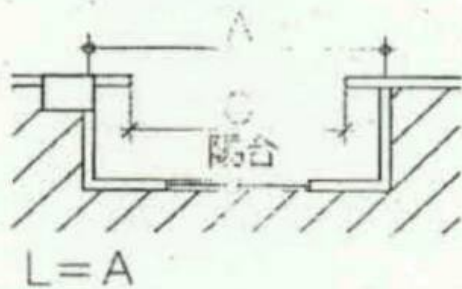
決議：陽台開口檢討若不影響逃生避難緊急進口之原則下，每戶住宅之陽台開口得設置一處 50%以上透空率之格柵。

案由 2.有關陽台開口檢討疑義案

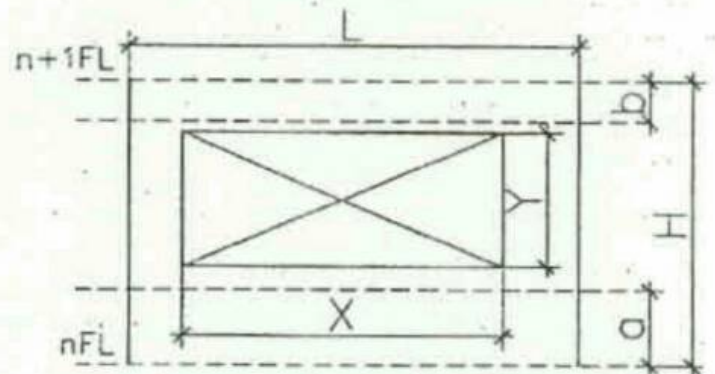
說明：陽台開口以周長之 1/2 或該陽台立面面積 1/2 為計算依據。

決議：陽台開口面積須大於立面面積之 1/2 (如下圖例)。

(1)平面示意圖：



(2)立面展開示意圖：



$$X \times Y \geq L(H-a-b) \times 1/2$$

H ：樓層高度

a ：法定欄杆高度

b ：外圍樑深