



【案由三】

關於梯廳設置及檢討淨深度執行疑義，提請討論。(提案人：張建鴻建築師)

一、說明：

1. 有關「…每層共同使用之樓梯間、升降機間之梯廳，其淨深度不得小於二公尺；其梯廳面積未超過該層樓地板面積百分之十部分，得不計入該層樓地板面積。」，為建築技術規則建築設計施工編第 162 條第 1 項第 1 款所明定。
2. 依 87.06.24 台內營字第 8705746 號函說明二：「計入該層樓地板面積之梯廳，除供行動不便者使用之升降機依同編第一百七十四條規定辦理外，得不受前揭不得小於二・〇公尺規定之限制。」(詳附件三)
3. 依 99.09.21 內授營建管字第 0990171853 號函說明二：「如有局部淨深度不足 2 公尺致淨深度 2 公尺以上範圍不連續，連接升降機口或樓梯梯級終端淨深度 2 公尺以上部分，得依建築技術規則建築設計施工編第 162 條第 1 項第 1 款及本部 87 年 6 月 24 日前揭函示規定不計入該層樓地板面積」。(詳附件三)

二、提案人建議：

綜上所述，有關梯廳設置方式(連續)及檢討範圍(不連續)若依前述二函文意旨：梯廳淨深度 2 公尺以上範圍得分別檢討，合併計算其面積不超過該層樓地板面積 10%。(詳附件三)。

三、公會建議：

依提案人建議。

四、決議：

依 99.09.21 內授營建管字第 0990171853 號函釋辦理。



案由三附件

關於實施容積管制地區共同使用之樓梯間、昇降機間之梯廳，其淨深度是否應受不小於二·〇公尺乙案，復如說明，復請查照。

建築管理組

發布日期：1998-06-24

內政部函 87.06.24.台內營字第8705746號

說明：

一、復貴廳87年6月4日八七建四字第619985號函。

二、按「每層共同使用之樓梯間、昇降機間之梯廳，其淨深度不得小於二·〇公尺；其梯廳面積未超過該層樓地板面積百分之十部分，得不計入該層樓地板面積」，為建築技術規則建築設計施工編第一百六十二條第一項第一款所明定。上開規定係指不計入該層樓地板面積之梯廳部分，其梯廳淨深度不得小於二·〇公尺；至計入該層樓地板面積之梯廳，除供行動不便者使用之昇降機依同編第一百七十四條規定辦理外，得不受前揭不得小於二·〇公尺規定之限制。

最後更新日期：1998-06-24

內政部營建署版權所有 © 2020 All Rights Reserved.

關於以不規則形狀留設之梯廳淨深度大於2公尺部分得否依據本部87年6月24日台內營字第8772075號（註一）函免計入容積樓地板面積乙案，復請查照。

建築管理組

發布日期：2010-09-21

內政部函 99.09.21.內授營建管字第0990171853號

說明：

一、復貴局99年8月16日北工建字第0990767256號函。

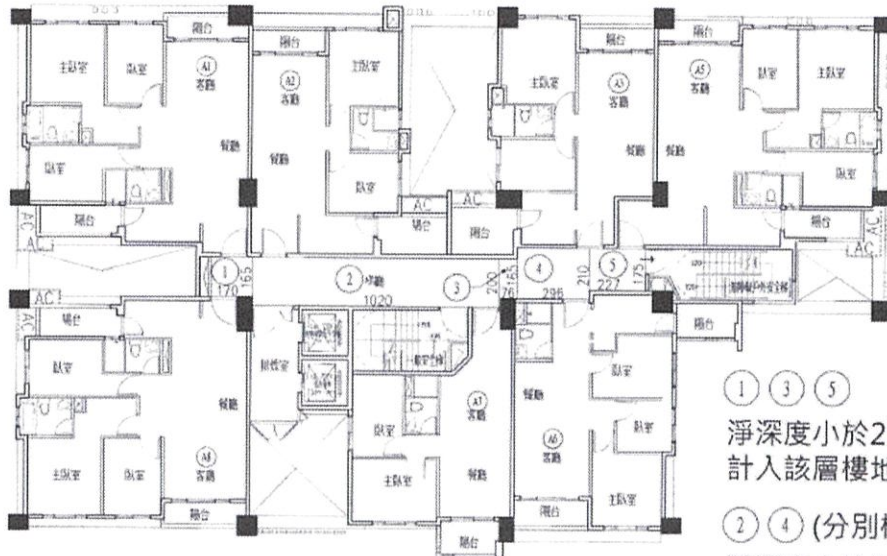
二、依「本編第162條所謂『梯廳』，係指各樓層昇降機口與樓梯梯級終端相互間或昇降機口、樓梯梯級終端至專有部分或至避難層共同出入口間，供共同使用之等候、通行空間，且任一方向之淨尺寸大於2公尺部分。」為本部85年9月14日台內營字第8584874號函所釋示，又本部87年6月24日台內營字第8705746號函示「按『每層共同使用之樓梯間、昇降機間之梯廳，其淨深度不得小於2.0公尺；其梯廳面積未超過該層樓地板面積百分之10部分，得不計入該層樓地板面積』，為建築技術規則建築設計施工編第162條第1項第1款所明定。上開規定係指不計入該層樓地板面積之梯廳部分，其梯廳淨深度不得小於2.0公尺；至計入該層樓地板面積之梯廳，除供行動不便者使用之昇降機應依同編第174條規定辦理外，得不受前揭不得小於2.0公尺規定之限制。」各樓層昇降機口與樓梯梯級終端相互間或昇降機口、樓梯梯級終端至專有部分或至避難層共同出入口間，供共同使用之等候、通行空間，如有局部淨深度不足2公尺致淨深度2公尺以上範圍不連續，連接昇降機口或樓梯梯級終端淨深度2公尺以上部分，得依建築技術規則建築設計施工編第162條第1項第1款及本部87年6月24日前揭函示規定不計入該層樓地板面積，自淨深度小於2公尺部分起至專有部分或至避難層共同出入口間，應計入該層樓地板面積。

最後更新日期：2010-09-21



案由三附件

(附件三)



- ① ③ ⑤
淨深度小於2米
計入該層樓地板面積
- ② ④ (分別檢討,合併計算)
淨深度大於2米
不計入該層樓地板面積10%