

正本

發文方式：郵寄

檔 號：

保存年限：

桃園縣政府 函

桃園市縣府路232號

地址：33001桃園縣桃園市縣府路1號
承辦人：趙嘉澍
電話：(03)337-6300#5101
傳真：(03)336-3617
電子信箱：076072@mail.tycg.gov.tw

受文者：桃園縣建築師公會

發文日期：中華民國99年11月18日

發文字號：府城行字第0990459183號

速別：普通件

密等及解密條件或保密期限：普通

附件：

主旨：檢送本縣都市計畫內目前需勸導暫緩建築地區之辦理案名及範圍示意圖，請查照。

說明：

一、查本縣都市計畫內目前需勸導暫緩建築地區之辦理案名，已公開展覽案件如下列，其範圍詳附件示意圖。

(一)99年7月24日公告再公開展覽「擬定南崁新市鎮都市計畫(經國特區第一期開發計畫)細部計畫案」。

(二)98年7月4日公告公開展覽「變更桃園市都市計畫(配合台鐵捷運化桃園段高架化建設計畫)案」、「變更縱貫公路桃園內壢間都市計畫(配合台鐵捷運化桃園段高架化建設計畫)案」及「變更中壢平鎮都市擴大修訂計畫(配合台鐵捷運化桃園段高架化建設計畫)案」。

(三)95年12月6日公告公開展覽「變更中壢平鎮都市擴大修訂計畫及中壢(龍岡地區)都市計畫(配合運動公園生活園區整體開發計畫)案」。

(四)98年8月5日公告公開展覽「變更南崁新市鎮都市計畫(配合桃園國際機場聯外捷運系統A10車站周邊土地開發計畫)案」。

(五)98年7月2日公告公開展覽「變更高速公路中壢及內壢交流道附近特定區計畫(配合桃園國際機場聯外捷運系統A20車站周邊土地開發計畫)案」。

(六)99年6月23日公告再公開展覽「變更高速公路中壢及內壢交流道附近特定區計畫(配合桃園國際機場聯外捷運系統A21車站周邊土地開發計畫)案」及「變更中壢平鎮都市擴大修訂計畫(配合桃園國際機場聯外捷運系統A21車站周邊

土地開發計畫)案」。

二、請貴單位於所轄業務範圍內，依上開需勸導暫緩建築地區範圍內土地，協助辦理施行勸導之責。

正本：桃園縣建築師公會、本府工務處

副本：本府城鄉發展處(處長室、副處長室)、本府城鄉發展處城鄉規劃科、本府城鄉發展處都市行政科

縣長 吳志揚

本案依分層負責規定授權業務主管決行

裝

訂

線

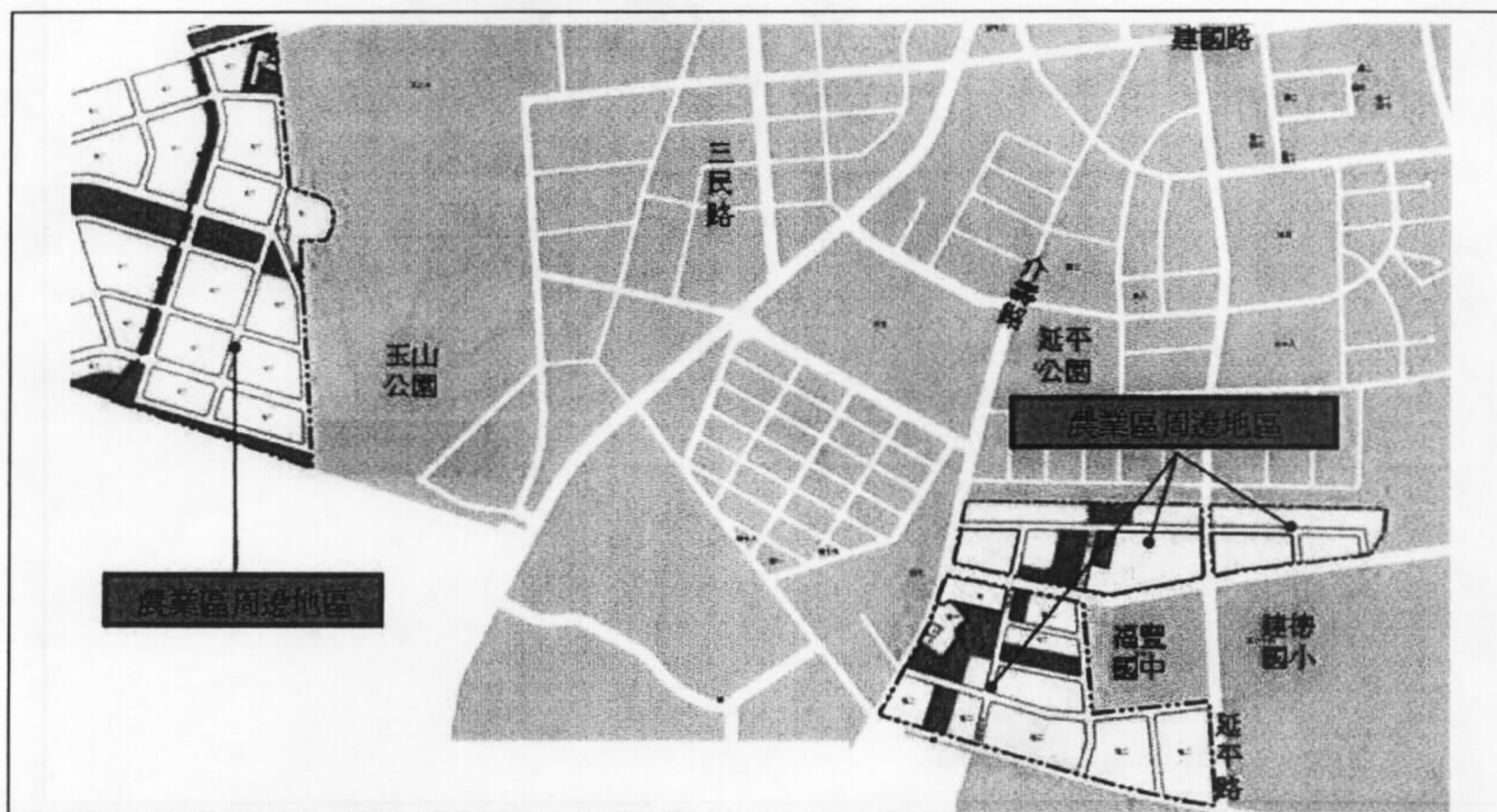


【臺鐵桃園段高架捷運化都市縫合暨都市計畫變更案】

本案尚在審議中，須經本縣及內政部二級都市計畫委員會審議通過，並經內政部核定後，始得公告實施。

一、變更桃園市都市計畫(配合台鐵捷運化桃園段高架化建設計畫)

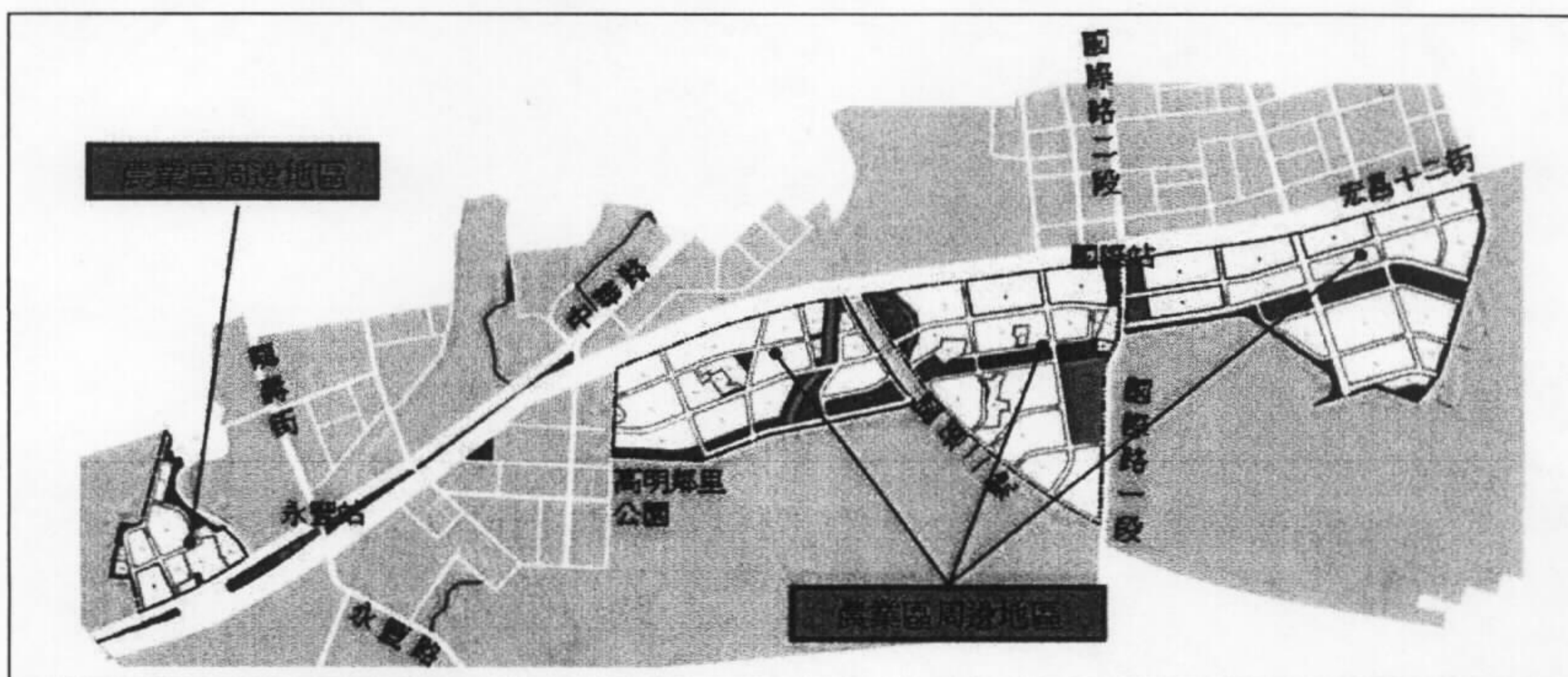
- (一)涉及鐵路用地及交通用地部分(詳附圖一)
- (二)園道土地及變更農業區部分



桃園市都市計畫變更農業區示意圖

二、變更縱貫公路桃園內壢間都市計畫(配合台鐵捷運化桃園段高架化建設計畫)

- (一)涉及鐵路用地及交通用地部分(詳附圖二)
- (二)園道土地及變更農業區部分

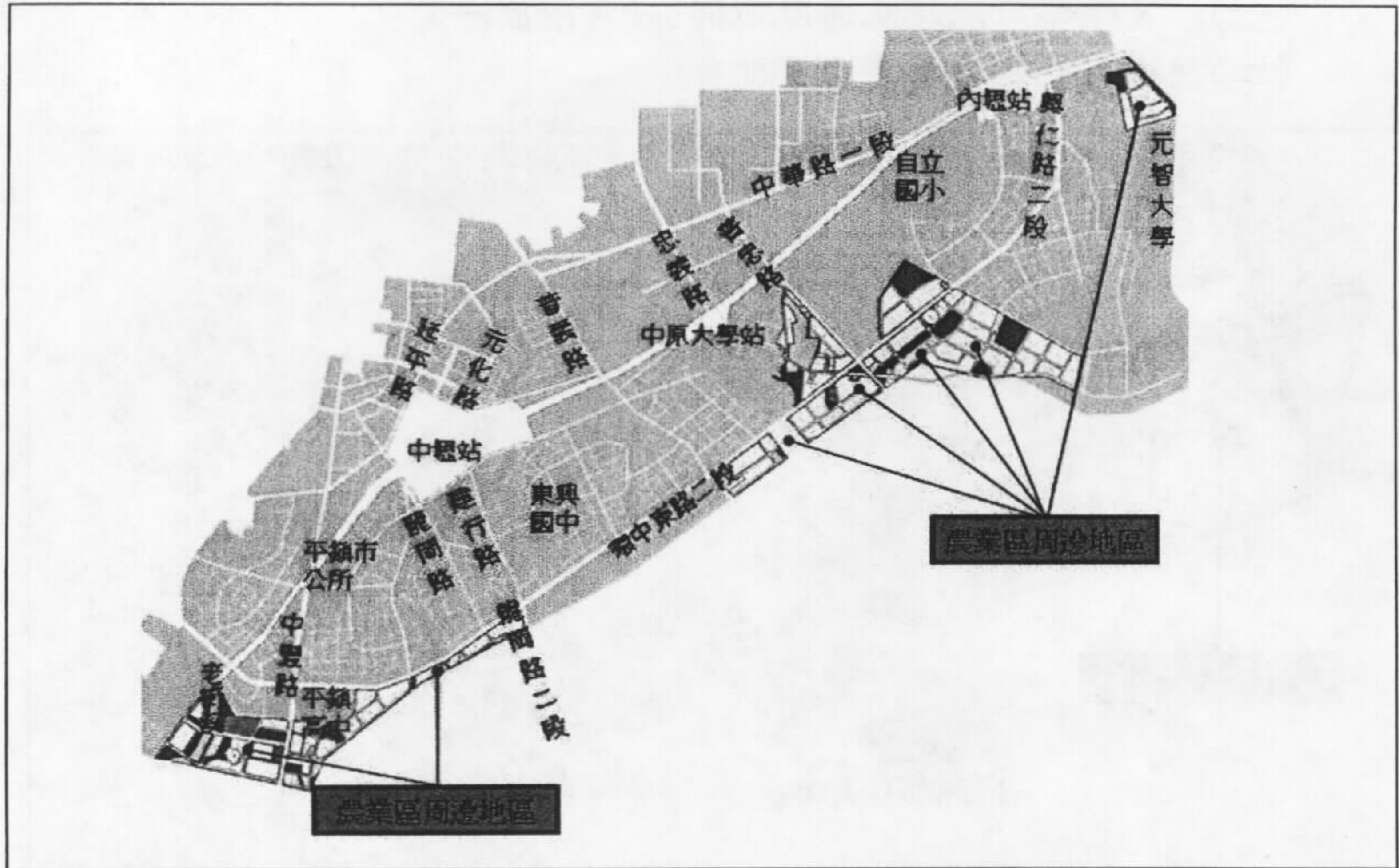


縱貫公路桃園內壢間都市計畫變更農業區示意圖

三、變更中壢平鎮都市擴大修訂計畫(配合台鐵捷運化桃園段高架化
建設計畫)

(一)涉及鐵路用地及交通用地部分(詳附圖三)

(二)園道土地及變更農業區部分



中壢平鎮都市計畫變更農業區示意圖



- | | | | | | | | | |
|--------|--|--------|--|------------------|--|---------|--|----------|
| 圖
例 | | 住宅區 | | 公園用地 | | 加油站用地 | | 市地重劃開發範圍 |
| | | 住宅區(附) | | 兒童遊樂場用地 | | 高中用地 | | 變更回饋開發範圍 |
| | | 商業區 | | 綠地 | | 國中用地 | | 細部計畫範圍 |
| | | 工業區 | | 廣場用地 | | 國小用地 | | |
| | | 科技產業區 | | 廣場用地(兼供
停車使用) | | 污水處理場用地 | | |
| | | 農業區 | | 停車場用地 | | 道路用地 | | |
| | | 河川區 | | | | | | |
| | | | | | | | | |
| | | | | | | | | |
| | | | | | | | | |

圖8 經國特區第一期開發計畫之細部計畫內容示意圖



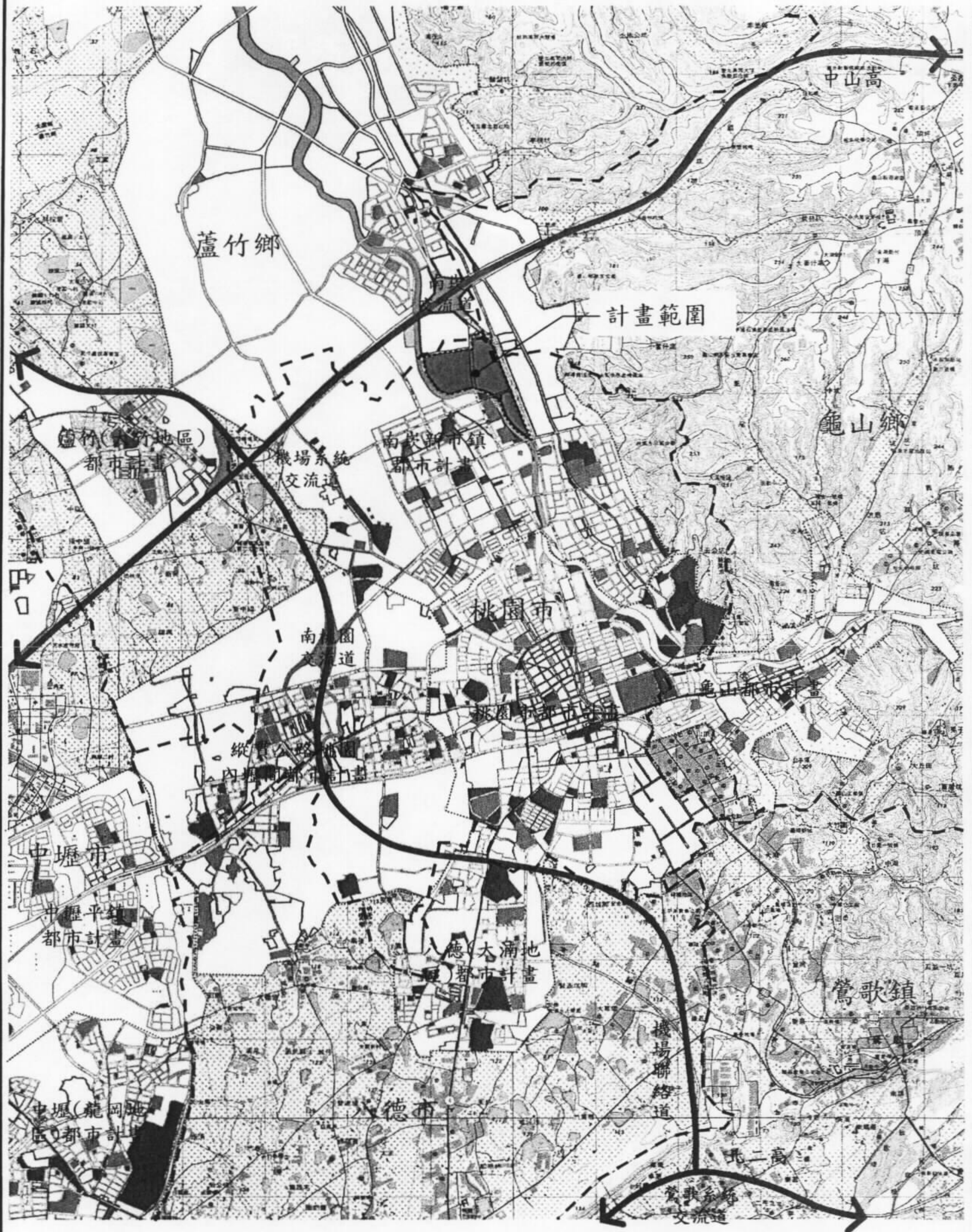
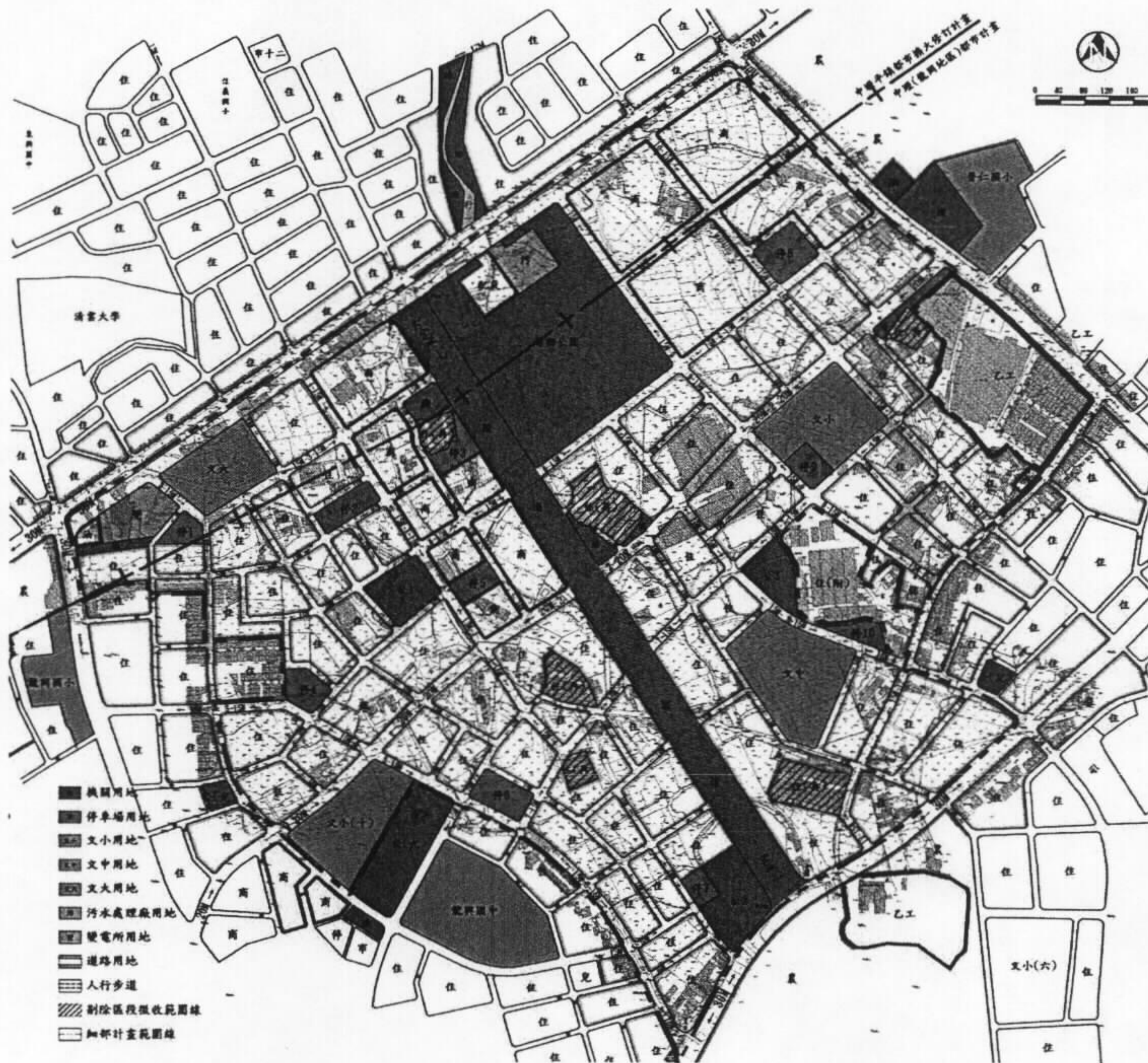


圖1 地理位置示意圖



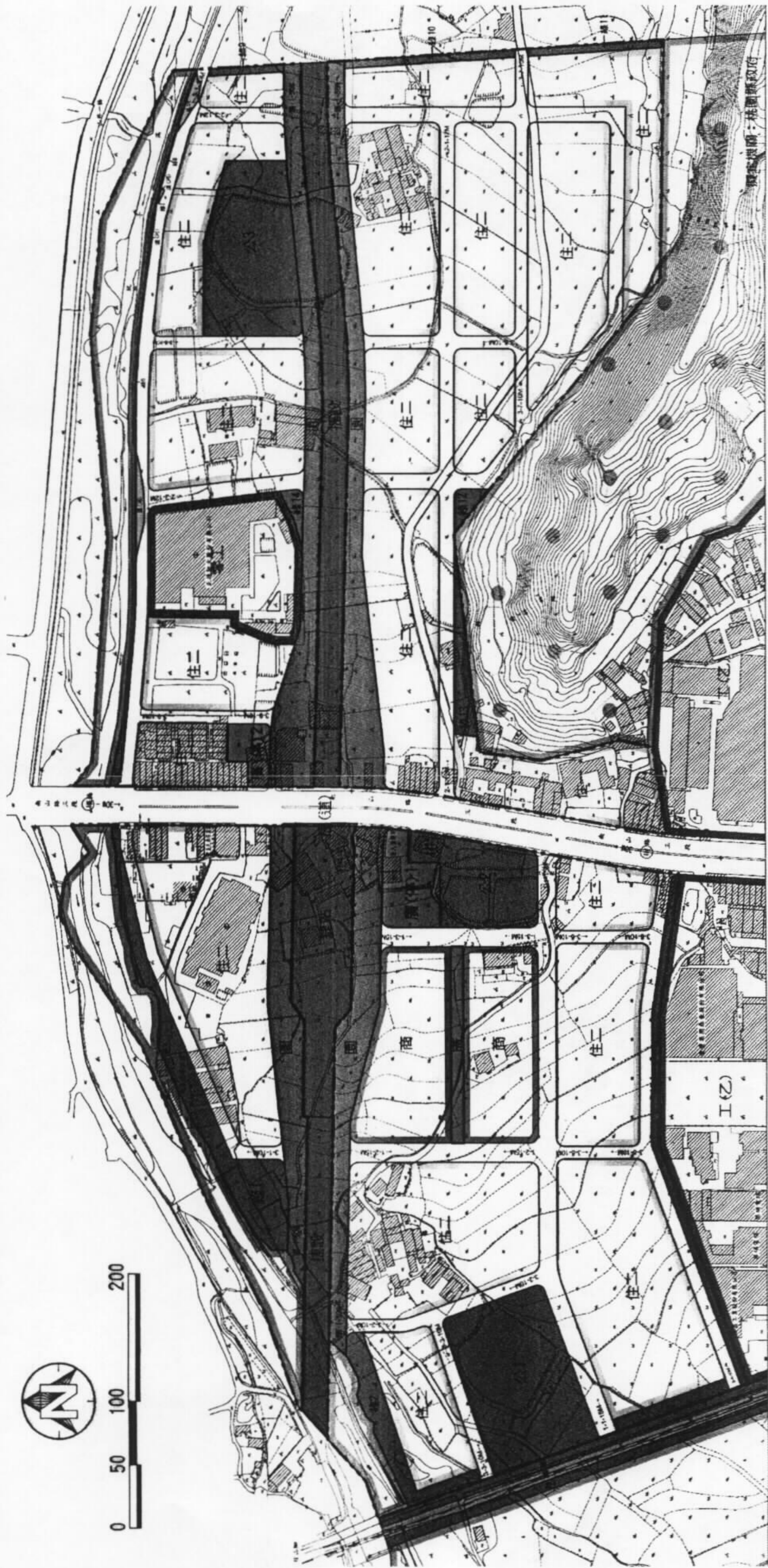
變更中壢平鎮都市擴大修訂計畫及中壢(龍岡地區)都市計畫

(配合運動公園生活園區整體開發計畫)案





A10車站調整後細部計畫(示意圖)



圖例

- 第一種住宅區
- 第二種住宅區
- 零星工業區
- 商業區

- 乙種工業區
- 農業區
- 保護區
- 河川區

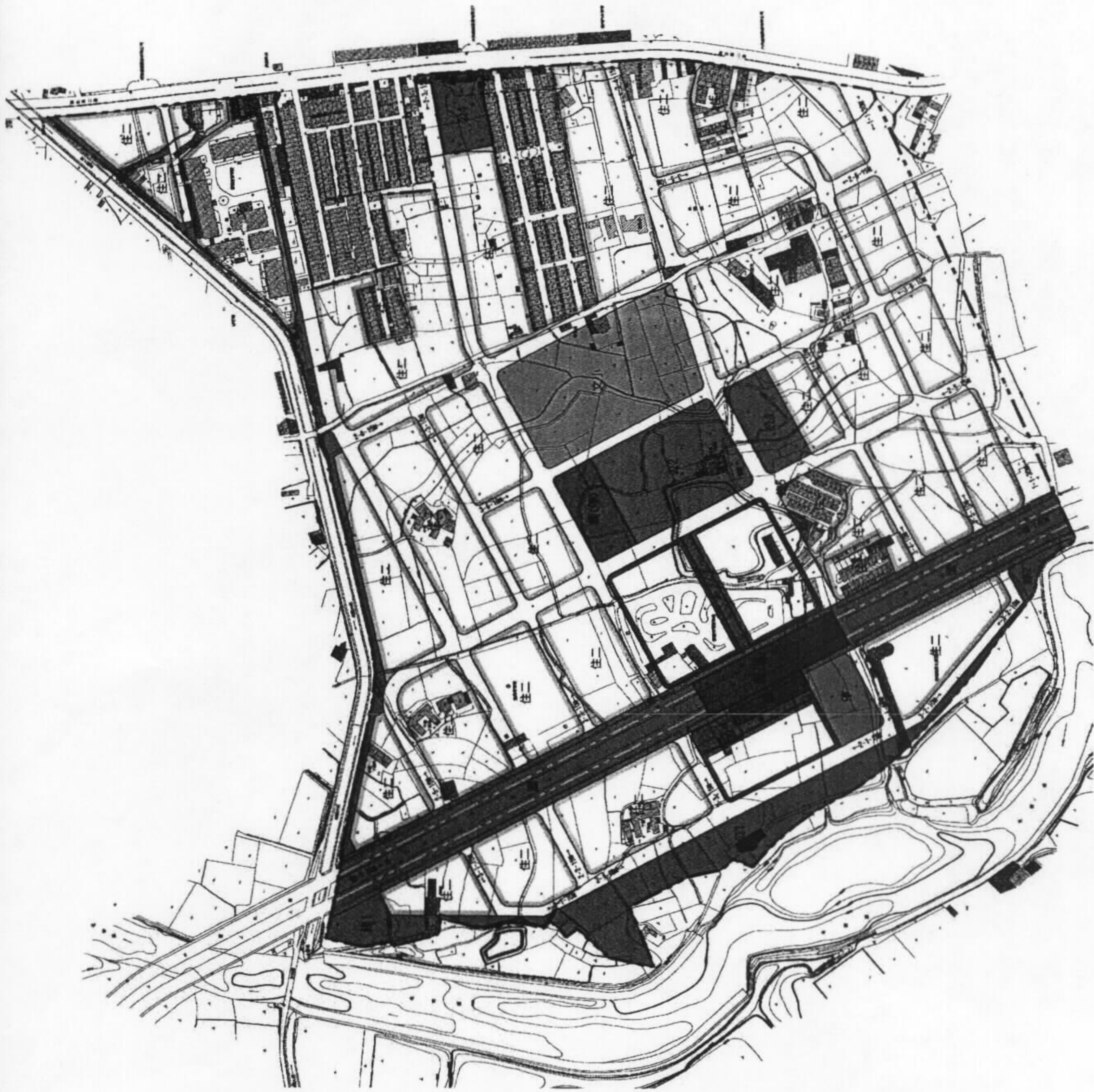
- 園道用地
- 公園用地
- 綠地用地
- 廣場用地

- 廣場兼停車場用地
- 道路用地兼供河川使用
- 鐵路用地
- 捷運車站用地

- 捷運設施用地(兼供道路使用)
- 捷運設施用地
- 道路用地
- 計畫範圍線



A20車站調整後細部計畫(示意圖)



圖例：

- 住宅區
- 第一種住宅區
- 第二種住宅區
- 第三種住宅區(附)
- 商業區
- 農業區
- 工業區
- 文教區
- 學校(文小)用地
- 廣場用地
- 廣場兼停車場用地
- 停車場用地
- 公園用地
- 園道用地
- 綠地用地
- 捷運車站用地
- 捷運車站用地(兼供道路使用)
- 道路用地、快速道路用地
- 捷運路權範圍線
- 計畫範圍

A21車站調整後細部計畫(示意圖)

