

正本

發文方式：郵寄

檔 號：

保存年限：

桃園縣政府 函

桃園縣桃園市縣府路232號

地址：33001桃園縣桃園市縣府路1號

承辦人：陳育時

電話：03-3322101分機6110

受文者：桃園縣建築師公會

發文日期：中華民國101年2月1日

發文字號：府工建字第1010026009號

速別：普通件

密等及解密條件或保密期限：

附件：

主旨：有關建照核發時部分法令未明確規範之審查原則如說明，請據以辦理，請 查照。

說明：

一、依本府工務局100年12月26日建築管理法規執行疑義會議決議辦理。

二、本次會議經討論決議如下：

(一)案由一：基地內通路穿越15米之計算方式，其穿越深度之起算點以圖例之 $a \leq 15m$ 為審查標準（如案由1圖例）。

(二)案由二：陽台開口檢討方式，其開口面積須大於立面面積之1/2（如案由2圖例）。

(三)案由三：都市計畫書圖未標示截角而依本縣建管自治條例規定截角退讓之土地，且該截角土地屬尚未分割且地目未登記為「道」者，得計入法定空地。

正本：桃園縣建築師公會

副本：本府工務局建管科（科長及本科承辦人）（含附件）

縣長 **吳志揚** 請假
副縣長 **李朝枝** 代行

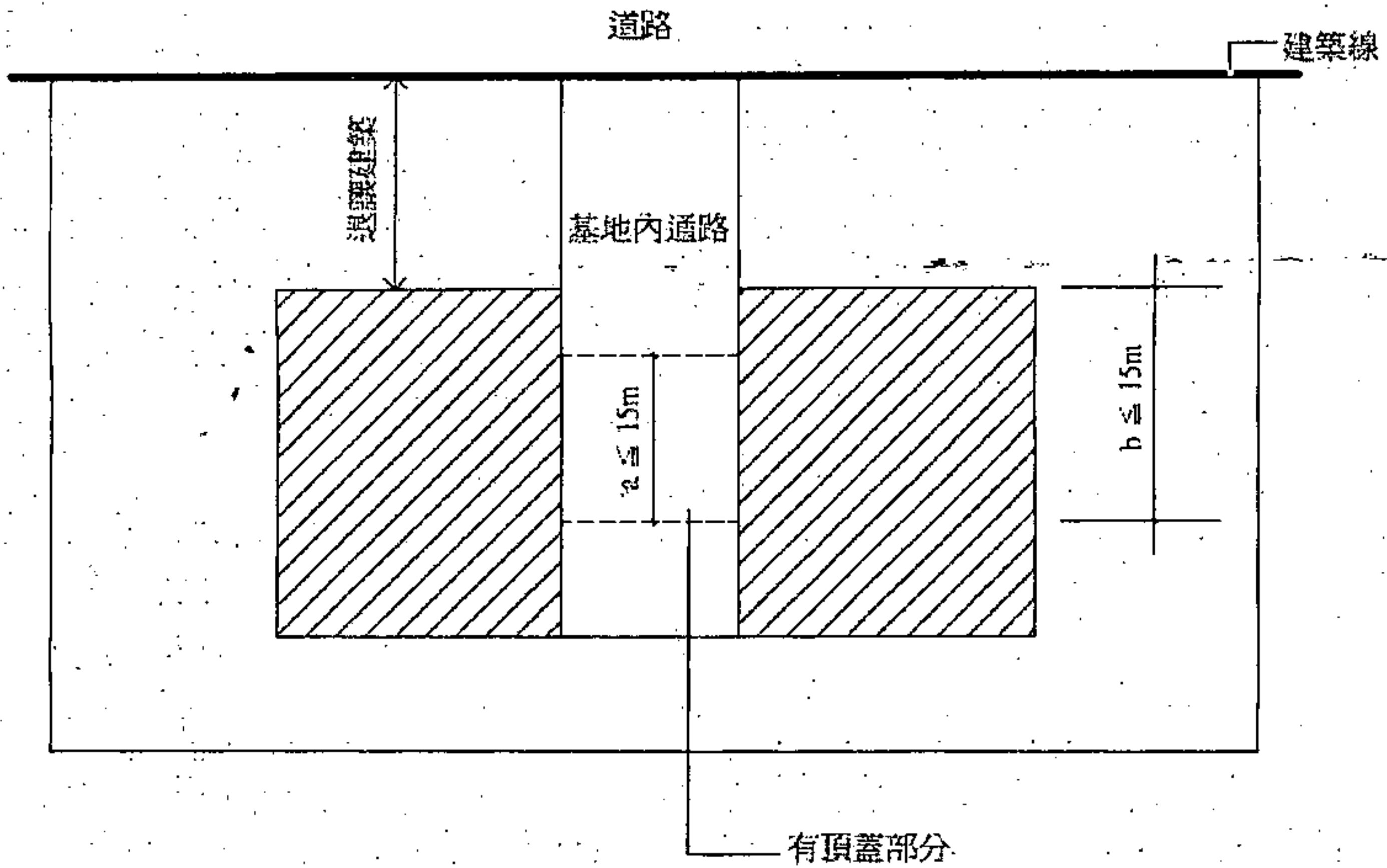
本案依分層負責規定授權主管科長決行

桃園縣政府建管科法規研討會議決議

案由 1. 基地內通路穿越 15 米之執行疑義

說明：有關 100.07.28. 內授營建管字 1000147605 號函（針對本府 100.07.18 桃府工建字第 1000281303 號函之釋疑），有關建築技術規建築設計施工編第 163 條第 3 項穿越之深度疑案，因大部未就圖例作明確回覆，提請討論。（如附件）

決議：穿越深度之起算點以圖例之 a 作為審查原則。

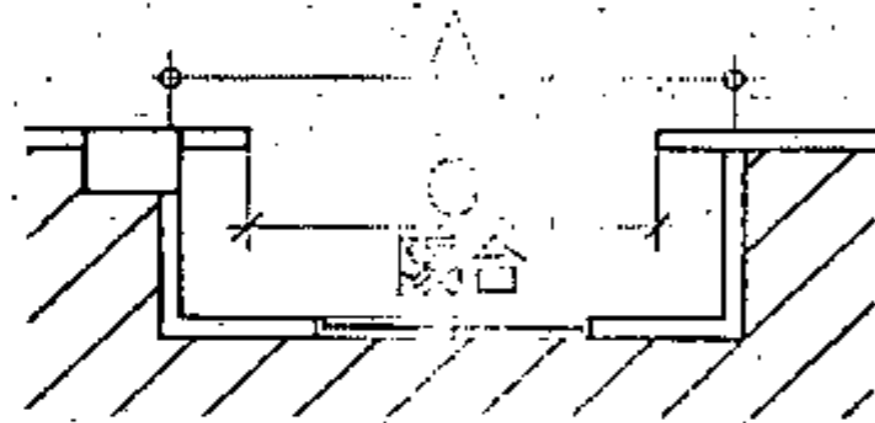


案由 2. 有關陽台開口檢討疑義案

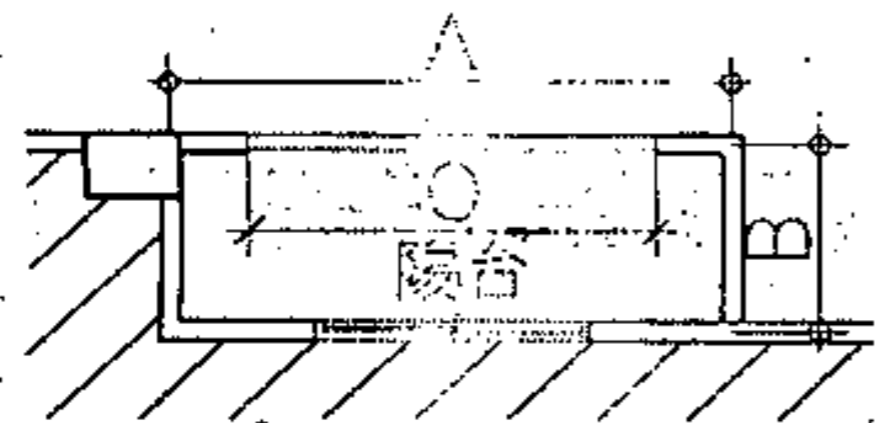
說明：陽台開口以周長之 1/2 或該陽台立面面積 1/2 為計算依據。

決議：陽台開口面積須大於立面面積之 1/2 (如下圖例)。

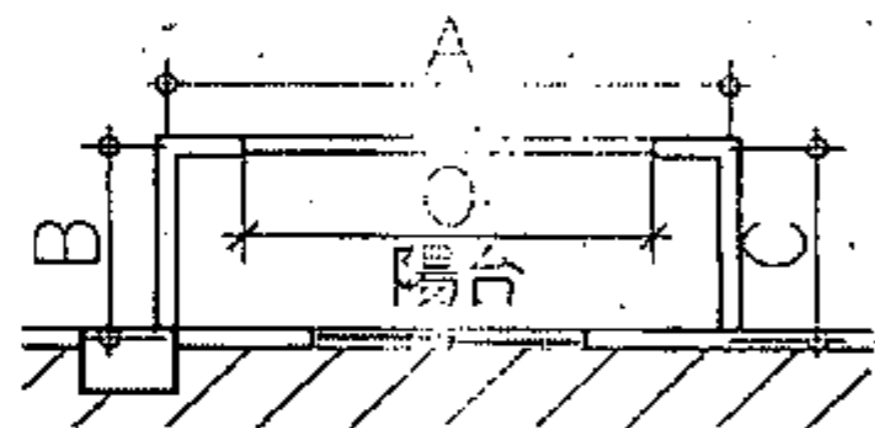
(1) 平面示意圖：



$L = A$

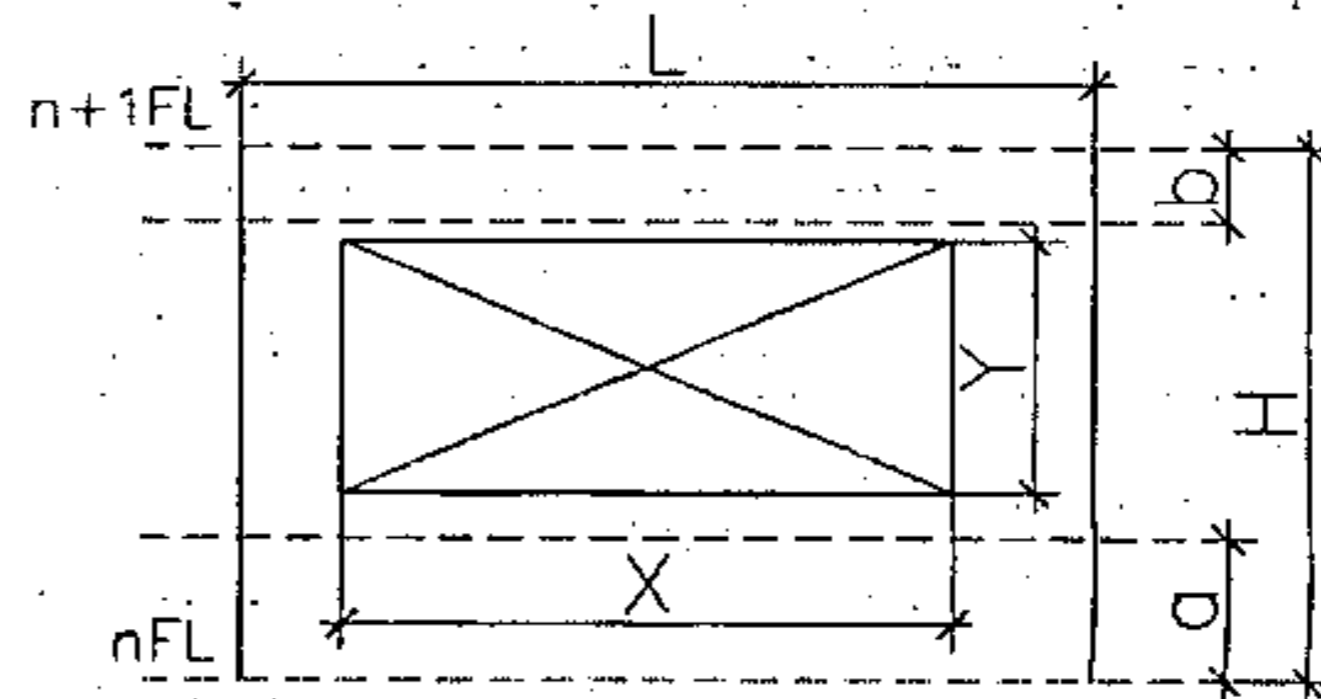


$L = A + B$



$L = A + B - C$

(2) 立面展開示意圖：



$X \times Y \geq L(H - a - b) \times 1/2$

H：樓層高度

a：法定欄杆高度

b：外圍樑深