

正本

發文方式：郵寄

檔 號：

保存年限：

桃園市政府建築管理處 函

330
桃園區縣府路232號

地址：33001桃園市桃園區縣府路1號
承辦人：簡世賓
電話：03-3322101#6100
傳真：03-3338087
電子信箱：10006321@mail.tycg.gov.tw

受文者：桃園市建築師公會

發文日期：中華民國104年4月8日

發文字號：桃建照字第1040000359號

速別：普通件

密等及解密條件或保密期限：

附件：如主旨

主旨：檢送本府環境保護局公告桃園市桃園區汴洲段158、158之2、
158之12地號土地為土壤污染管制區之函文及公告各1份，請
貴公會於申請建築執照時列入管制，請查照。

說明：依據本府環境保護局104年3月18日府環水字第1040063675號
函辦理。

正本：桃園市建築師公會

副本：本府環境保護局、本府建築管理處（建照科）

代理
處長 王振鴻

本案依分層負責規定授權業務主管決行

副本

發文方式：郵寄

檔 號：

保存年限：

桃園市政府 函

地址：33001桃園市桃園區縣府路1號10、11樓

承辦人：何佩怡

電話：03-3386021分機1324

傳真：03-3333878

電子信箱：00465@tydep.gov.tw

33001

桃園市桃園區縣府路1號新棟7樓

受文者：桃園市政府工務局(含附件影本)

發文日期：中華民國104年3月18日

發文字號：府環水字第1040063675號

速別：普通件

密等及解密條件或保密期限：

附件：公告1份

主旨：檢送本府104年3月11日府環水字第10400350771號公告桃興企業股份有限公司所在土地為土壤污染管制區公告1份，請張貼公告。

說明：

- 一、依據土壤及地下水污染整治法第16條規定辦理。
- 二、相關土地所有人及使用人應配合改善工作以利早日完成改善；在未完成改善解除列管前，不得從事公告管制項目之列管行為，以免違法。
- 三、副本抄送本府工務局、水務局及經發局(含公告影本)，請本於權責管制。

正本：桃園市桃園區公所、桃園市桃園地政事務所、本府秘書處(請刊登公告)

副本：行政院環境保護署、行政院環境保護署環境督察總隊、行政院環境保護署環境督察總隊北區環境督察大隊、桃園市政府工務局(含附件影本)、桃園市政府水務局(含附件影本)、桃園市政府經濟發展局(含附件影本)、桃興企業股份有限公司、利雅企業有限公司、黃順德、黃瑞清、黃瑞唐

市長鄭文燦

本案依分層負責規定授權科(組)長、主任決行

第1頁 共1頁

請踴躍加入經濟部工商電子公文書交易平台，以加速公文處理時效。

桃園市政府環境保護局公文用紙

裝

訂

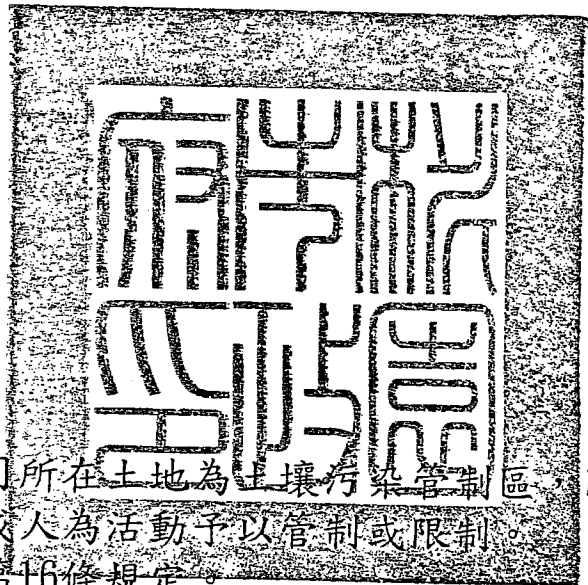
線

檔 號：

保存年限：

桃園市政府 公告

發文日期：中華民國104年3月11日
發文字號：府環水字第10400350771號
附件：



主旨：公告桃興企業股份有限公司所在土地為土壤污染管制區，即
日起管制區內之土地使用或人為活動予以管制或限制。
依據：土壤及地下水污染整治法第16條規定。

公告事項：

一、本場址依據行政院環境保護署「全國廢棄工廠土壤及地下水污染潛勢總體檢第一期計畫（甲、乙）」調查結果，土壤污染物銅項目含量達土壤污染管制標準：400 毫克/公斤，本府業於104年3月11日府環水字第1040035077號公告為土壤污染控制場址，為保障居民健康及生活環境，特劃定該場址之土壤污染管制區，並對區內之土地使用或人為活動進行管制。

二、管制區範圍：

土壤：桃園市桃園區汴洲段158、158之2、158之12地號，共計3筆。

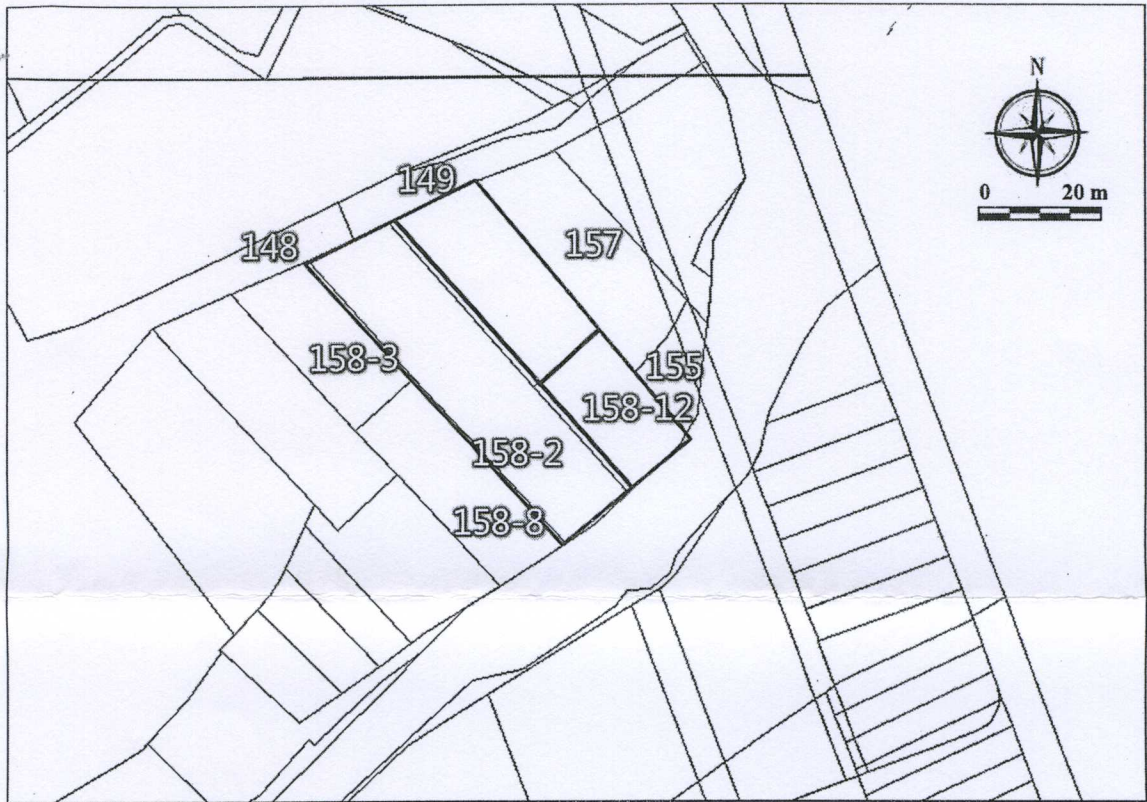
三、管制事項：

- (一) 禁止置放污染物於土壤。
- (二) 禁止注入廢（污）水於地下水體。
- (三) 禁止排放廢（污）水於土壤。
- (四) 土壤污染管制區內，禁止下列土地利用行為，並限制人員進入。但經中央主管機關同意者，不在此限：
 - 1、環境影響評估法規定之開發行為。
 - 2、新建、增建、改建、修建或拆除非因污染控制計畫、污染整治計畫或其他污染改善計畫需要之建築物或設施。
 - 3、其他經中央主管機關指定影響居民健康及生活環境之土地利用行為。
- (五) 其他經中央主管機關公告之管制行為。

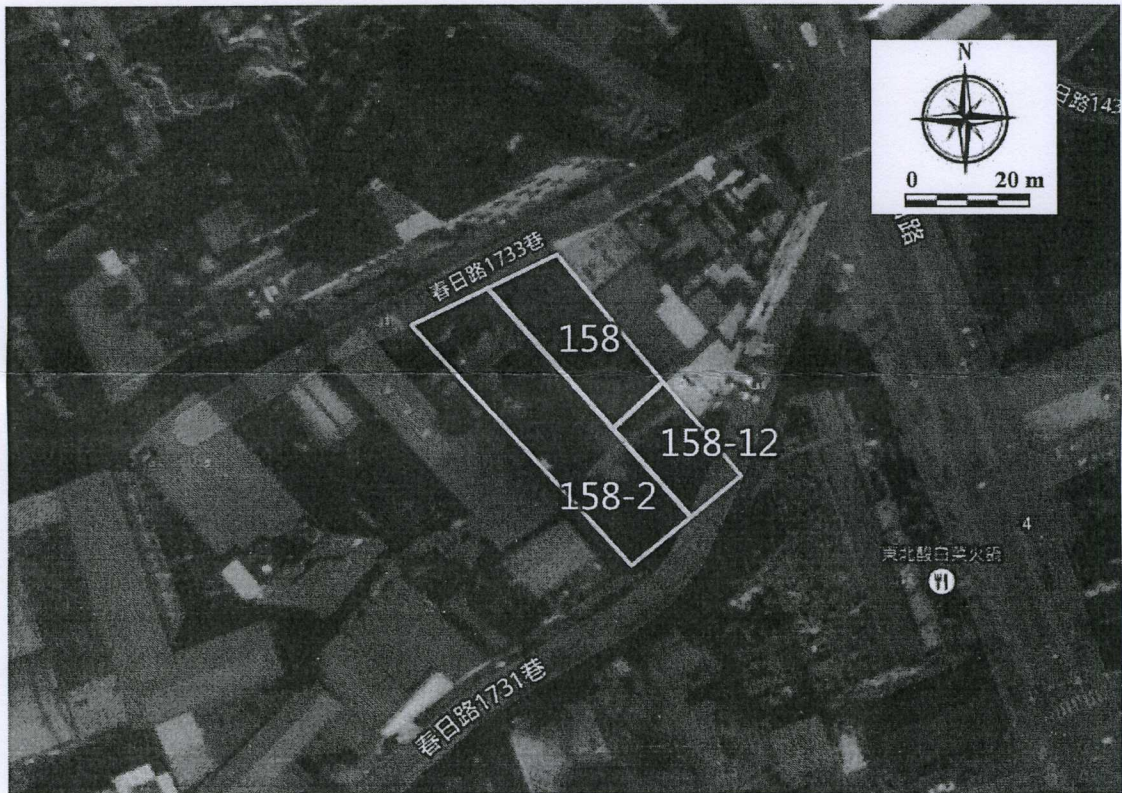
- 四、罰則：違反本公告事項將依土壤及地下水污染整治法第40條第2項及第41條第1項第1款規定辦理。
- 五、自公告之日起，管制區內之土地使用或人為活動予以管制或限制。
- 六、如有不服本處分，得於本處分公告之次日起30日內，繕具訴願書並檢附本處分，經由本府轉送行政院環境保護署提起訴願。

市長鄭文燦

0
0 0 0 0
0
0 0 0 0
0
0 0 0
0 0 0
0 0 0
0 0 0
0 0 0
0 0 0
0 0 0
0 0 0



廠址廠區範圍套繪地籍圖



廠址廠區範圍套繪航照圖