

正本

發文方式：郵寄（普通掛號）

檔 號：

保存年限：

桃園市政府 函

33053

桃園市桃園區縣府路232號

地址：33001桃園市桃園區縣府路1號

承辦人：楊俊廉

電話：03-3322101轉6100

傳真：03-3338087

電子信箱：10006489@mail.tycg.gov.tw

受文者：桃園市建築師公會

發文日期：中華民國104年9月9日

發文字號：府都建照字第1040238162號

速別：普通件

密等及解密條件或保密期限：

附件：如主旨

主旨：檢送本府環保局所送「三府實業有限公司所在土地為土壤及地下水污染管制區」公告影本1份，請轉知所屬會員知照，並於貴公會協助本府辦理建築執照審查時，配合該公告內容辦理管制區內土地使用管制，復請查照。

說明：依本府環保局104年9月4日府環水字第10400232130號函辦理。

正本：桃園市建築師公會

副本：

市長 鄭文燦 出國
副市長 邱太三 代行

本案依分層負責規定授權業務主管決行

副本

發文方式：紙本遞送

檔 號：

保存年限：

桃園市政府 函

33001

桃園市桃園區縣府路1號2樓

地址：33001桃園市桃園區縣府路1號

承辦人：沈彥勳

電話：03-3386021 #1332

傳真：03-3333878

電子信箱：00207@tydep.gov.tw

受文者：本府都市發展局(含附件)

發文日期：中華民國104年9月4日

發文字號：府環水字第1040232130號

速別：普通件

密等及解密條件或保密期限：

附件：公告1份

主旨：檢送本府104年9月1日府環水字第10402036831號公告三府實業有限公司所在土地為土壤及地下水污染管制區公告1份，請張貼公告。

說明：

一、依據土壤及地下水污染整治法第16條規定辦理

二、相關土地所有人及使用人應配合改善工作以利早日完成改善；在未完成改善解除列管前，不得從事公告管制項目之列管行為，以免違法。

三、副本抄送本府水務局、都市發展局及經濟發展局(含公告影本)，請本於權責管制。

正本：桃園市大園區公所、桃園市蘆竹地政事務所、本府秘書處(請刊登公告)

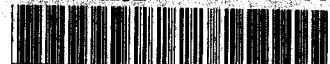
副本：行政院環境保護署(含附件)、行政院環境保護署環境督察總隊、行政院環境保護署環境督察總隊北區環境督察大隊、本府水務局(含附件)、本府經濟發展局(含附件)、本府都市發展局(含附件)

市長 鄭文燦 出國

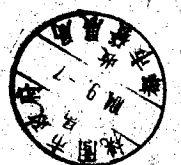
副市長 邱太三 代行

本案依分層負責規定授權科(組)長、主任執行

建築管理處 104/09/07 15:38



191040030086 有附件



第1頁 共1頁

請踴躍加入經濟部工商電子公文書交易平台，以加速公文處理時效。

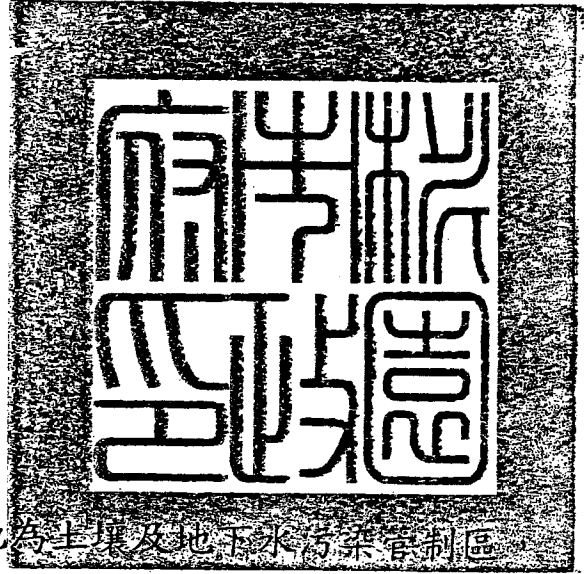
桃園市政府環境保護局公文用紙

檔 號：

保存年限：

桃園市政府 公告

發文日期：中華民國104年9月1日
發文字號：府環水字第10402036831號
附件：



主旨：公告三府實業有限公司所在土地為土壤及地下水污染管制區
即日起管制區內之土地使用或人為活動予以管制或限制。

依據：土壤及地下水整治法第16條規定。

公告事項：

一、本場址依據行政院環境保護署「高污染潛勢工業區污染源調查及管制計畫(第3期)」調查結果，土壤重金屬鉻最高值達4,640mg/kg，已超過土壤污染管制標準(250mg/kg)；土壤重金屬銅最高值達842mg/kg，已超過土壤污染管制標準(400mg/kg)；土壤重金屬鎳最高值達552mg/kg，已超過土壤污染管制標準(200mg/kg)。另地下水鉻最高值達6.37mg/L，已超過第二類地下水污染管制標準(0.5mg/L)；地下水鎳最高值達2.74mg/L，已超過第二類地下水污染管制標準(1.0mg/L)。本府業於104年9月1日府環水字第1040203683號公告為土壤及地下水污染控制場址，為保障居民健康及生活環境，特劃定該場址之土壤及地下水污染管制區，並對區內之土地使用者或人為活動進行管制。

二、管制區範圍：

(一)土壤：桃園市大園區內海墘段特工區小段44-9地號，地號範圍、地籍套繪圖如附件。

(二)地下水:桃園市大園區內海墘段特工區小段44-9地號,地號範圍、地籍套繪圖如附件。

三、管制事項:

(一)禁止置放污染物於土壤。

(二)禁止注入廢(污)水於地下水體。

(三)禁止排放廢(污)水於土壤。

(四)土壤污染管制區內,禁止下列土地利用行為,並得限制人員進入,但經中央主管機關同意者,不在此限:

1、新建、增建、改建、修建、或拆除非因污染控制計畫或污染整治計畫或其他污染改善計畫需要之建築物或設施。

2、符合開發行為應實施環境影響評估細目及範圍認定標準,應進行環境影響評估之行為。

3、其他經中央主管機關指定影響居民健康及生活環境之土地利用行為。

(五)地下水污染管制區,禁止飲用、使用地下水及作為飲用水水源。

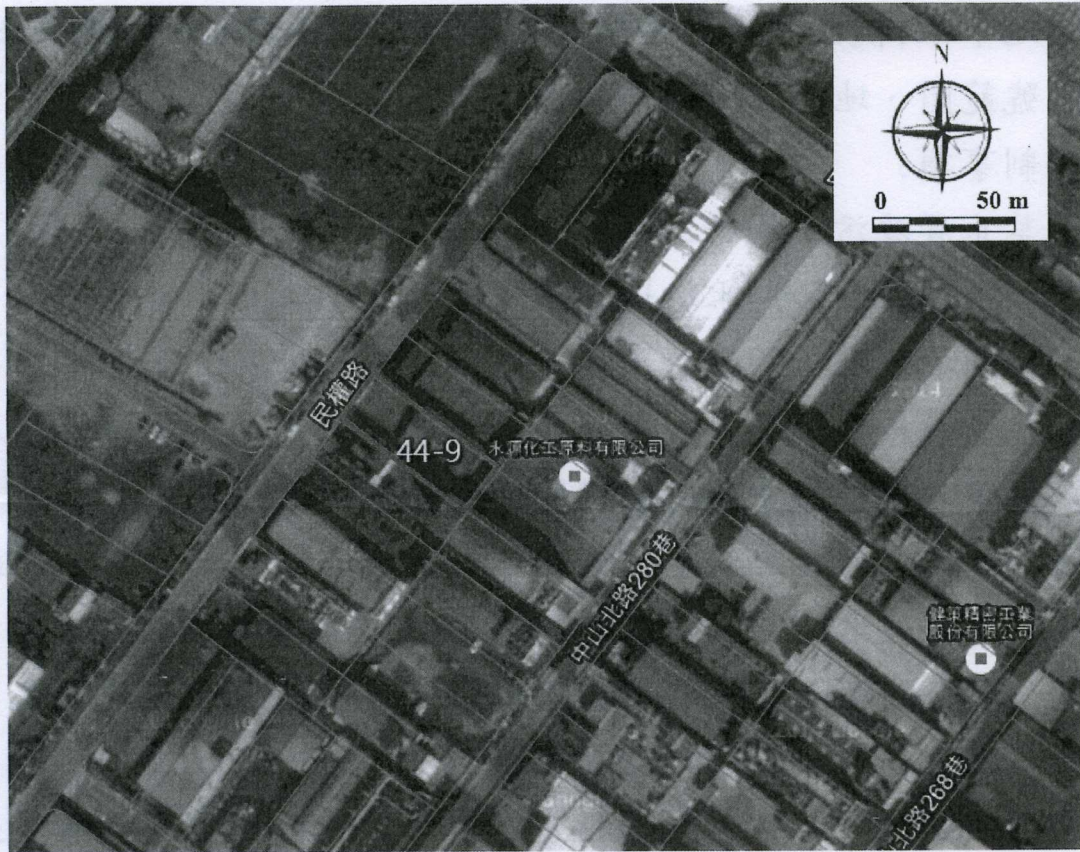
(六)其他經中央主管機關公告之管制行為。

四、罰則:違反本公告事項將依土壤及地下水污染整治法第40條第2項及第41條第1項第1款規定辦理。

五、自公告日起,管制區內之土地使用或人為活動予以管制或限制。

六、如有不服本處分,得於本處分公告之次日起30日內,繕具訴願書並檢附本處分,經本府轉送行政院環境保護署提起訴願。

市長鄭文燦



三府地籍套繪航照圖

本圖係根據地籍資料及航空照片繪製，其地籍資料係由地籍局提供，其航空照片係由地籍局提供。

說明

一、地籍資料係由地籍局提供，其航空照片係由地籍局提供。

二、地籍資料係由地籍局提供，其航空照片係由地籍局提供。

三、地籍資料係由地籍局提供，其航空照片係由地籍局提供。

四、地籍資料係由地籍局提供，其航空照片係由地籍局提供。

五、

六、地籍資料係由地籍局提供，其航空照片係由地籍局提供。

七、地籍資料係由地籍局提供，其航空照片係由地籍局提供。

臺中市地籍局