

行政院公共工程委員會 函

110

臺北市基隆路2段51號13樓之3

受文者：中華民國全國建築師公會

地址：11010 台北市松仁路3號9樓

聯絡人：洪彥斌

聯絡電話：(02)87897695

電子郵件：lion_0614@mail.pcc.gov.tw

傳真：(02)87897674

發文日期：中華民國105年9月2日

發文字號：工程技字第10500282020號

速別：普通件

密等及解密條件或保密期限：

附件：如說明三

主旨：本會建置新版公共工程價格資料庫已於105年9月2日正式上線開放使用，詳如說明，請查照。

說明：

- 一、本會依據政府採購法第111條第1項略以：「…統一蒐集共通性商情……之資訊，並建立工程價格資料庫，以供各機關採購預算編列及底價訂定之參考。……」及同條第3項訂定「工程價格資料庫作業辦法」，據以執行工程價格資料庫相關作業，合先敘明。
- 二、工程價格資料庫自93年運作至今，已提供54期各類工項單價統計資料供各界查詢，使用者可依據工程編碼、中文關鍵字、區域別等條件查詢相關工項單價資料。隨著資訊運用的普及及大數據利用的興起，並為提升使用者查詢便利性及提供更符合實務需求之服務，本會已建置新版公共工程價格資料庫(網址：<http://pcces2.pcc.gov.tw>)，並定於105年9月2日正式啟用，請貴機關(構)轉知所屬或相關會員。原公共工程價格資料庫第1至54期(提供93年至105年4月間決標之工程單價資料，網址：<http://pcces.pcc.gov.tw/>，點選公共工程價格資料庫)仍維持服務但不再更新，以利查詢早期之歷史單價。
- 三、隨函檢附新版公共工程價格資料庫之使用說明1份供參。

第1頁，共2頁

行政院
公共工程
委員會

1.擬上網公告

2.擬e-mail轉知各會員公會。

全國建築師公會			
收	105	年	9
文	號	月	9
號	204	日	號

行政院公共工程委員會 函

110
臺北市基隆路2段51號13樓之3
受文者：中華民國全國建築師公會

地址：11010 台北市松仁路3號9樓
聯絡人：洪彥斌
聯絡電話：(02)87897695
電子郵件：lion_0614@mail.pcc.gov.tw
傳 真：(02)87897674

發文日期：中華民國 105 年 9 月 2 日
發文字號：工程技字第 10500282020 號
速別：普通件
密等及解密條件或保密期限：
附件：如說明三

主旨：本會建置新版公共工程價格資料庫已於 105 年 9 月 2 日正式上線開放使用，詳如說明，請查照。

說明：

- 一、本會依據政府採購法第 11 條第 1 項略以：「…統一蒐集共通性商情……之資訊，並建立工程價格資料庫，以供各機關採購預算編列及底價訂定之參考。……」及同條第 3 項訂定「工程價格資料庫作業辦法」，據以執行工程價格資料庫相關作業，合先敘明。
- 二、工程價格資料庫自 93 年運作至今，已提供 54 期各類工項單價統計資料供各界查詢，使用者可依據工程編碼、中文關鍵字、區域別等條件查詢相關工項單價資料。隨著資訊運用的普及及大數據利用的興起，並為提升使用者查詢便利性及提供更符合實務需求之服務，本會已建置新版公共工程價格資料庫(網址：<http://pcces2.pcc.gov.tw>)，並定於 105 年 9 月 2 日正式啟用，請貴機關(構)轉知所屬或相關會員。原公共工程價格資料庫第 1 至 54 期(提供 93 年至 105 年 4 月間決標之工程單價資料，網址：<http://pcces.pcc.gov.tw/>，點選公共工程價格資料庫)仍維持服務但不再更新，以利查詢早期之歷史單價。
- 三、隨函檢附新版公共工程價格資料庫之使用說明 1 份供參。

正本：行政院各部會行處署、直轄市政府、各縣市政府、各鄉鎮市區公所、中華民國工程技術顧問商業同業公會、中華民國全國建築師公會、臺灣區綜合營造業同業公會、中華民國土木技師公會全國聯合會、台灣省土木技師公會、中華民國水利技師公會全國聯合會、中華民國結構工程工業技師公會全國聯合會、中華民國環境工程技師公會全國聯合會、中華民國電機技師公會、中華民國冷凍空調技師公會全國聯合會、中華民國水土保持技師公會全國聯合會、社團法人台灣營造工程協會、社團法人台灣中小型營造業協會

副本：探識空間科技有限公司、本會技術處、工程管理處、採購申訴審議委員會、工程技術鑑定委員會、企劃處（網站）（均含附件）

主任委員 **吳宏謀**

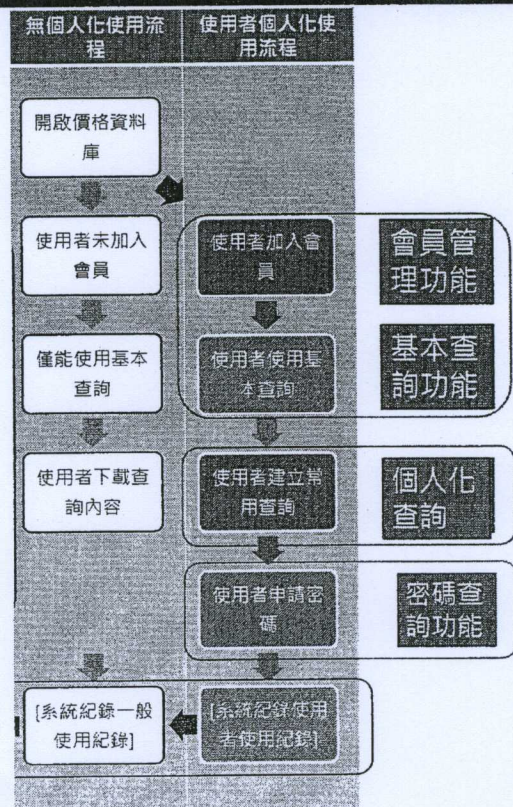
第2代公共工程價格資料庫系統 使用說明



系統整體流程設計

第二代價格資料庫提供使用者二個主要使用功能，包含：

1. 會員/非會員皆可使用的基本查詢功能
2. 會員專屬之建立常用批次查詢功能



[使用者]使用基本查詢

公共工程價格資料庫
Public Construction Database

提供使用者多種查詢方式
強化查詢服務之彈性化與
便利性

1. 搜尋範圍: 混凝土 縣市: ALL 項類: 預置全類全選 類型: ALL

2. 預置全類全選

3. 基本查詢

提醒:

- 1.本資料庫不提供任何價格調整後的價格資料,使用者可依需求自行計算調整;
- 2.標本數較少時,使用者應注意其平均價格與標準差兩者數據之差異,不宜進行參考引用;
- 3.使用者請依使用目的,並考量工程規模、性質、規範要求、施工地點及工期等因素,配合工程專業判斷,予以調整,以符實際需求。

工程名稱	工程編號	單位	所屬區域	價格類型	平均價格(元)	標準差	標本數量
產品, 預拌混凝土, I2型預鑄溝蓋板, 高80x長90cm, 高25cm	M034004110A	塊	不分區	預置價格	2736	0	1
產品, 預拌混凝土, I1型預鑄溝蓋板, 高80x長90cm, 高25cm	M034003110A	塊	不分區	預置價格	1530	0	1
產品, 抗壓性低強度自填材料, 混凝土用粗料, 80kg/cm ²	M0337718003	M3	不分區	預置價格	1352	158	2
產品, 預拌混凝土材料費, (265kg/cm ² , 水中用)	M030504A003	M3	不分區	預置價格	2041	0	1
產品, 預拌混凝土材料費, 280kg/cm ² , 第2型水泥	M0305046203	M3	不分區	預置價格	2400	0	4
產品, 預拌混凝土材料費, 280kg/cm ² , 第1型水泥, 工地採買	M0305046113	M3	不分區	預置價格	2225	123	2
產品, 預拌混凝土材料費, 280kg/cm ² , 第1型水泥	M0305046103	M3	不分區	預置價格			
產品, 預拌混凝土材料費, 245kg/cm ² , 第1型水泥	M0305045113	M3	不分區	預置價格			

查詢結果呈現區塊
提供多種呈現方式

使用小提醒

- 第2代價格資料庫目前只提供104年7月後的價格資料
- 104年7月前價格資料仍請至第1代價格資料庫查詢
- 使用者可自由切換四種查詢結果呈現方式
- 關鍵字查詢, 系統會自動推薦項目:
 - 如輸入「產品」, 即會出現最多人查詢的材料項, 依熱門程度由上而下排列
- 關鍵字也可以輸入俗別名查詢, 如: 怪手、模板工

關鍵字推薦功能使用

- 使用者輸入特定關鍵字，系統即依照使用熱度推薦

提供使用者組合關鍵字應用，可輸入：
A+“ 空格” + B來查詢

工程類型: 請選擇 | 查詢時間區間: 2015/07 - 2016/07 | 關鍵字: 混凝土

分區查詢 | 樹狀顯示

指數調整後的價格，使用者請依所需時間點自行調整

工項名稱	工項編碼	單位	所需區域	價格
引粒料，80	M0337718003	M3	不分區	預算
第2型水泥	M0305046203	M3	不分區	預算
第1型水				

關鍵字建議:

- 結構用混凝土，預拌，210kgf/cm²
- 混凝土 210
- 混凝土
- 澆置混凝土面層包除，厚5cm
- 混凝土泵，混凝土輸送管
- 施工機具混凝土振動器，混凝土振動器
- 混凝土作業工
- 澆置混凝土鋪裝機
- 產品，控制性低強度回填材料，混凝土用粒料，80 kg/cm²
- 澆置混凝土包除機
- 產品，預拌混凝土材料費，175kgf/cm²，第1型水泥，工地交貨
- 產品，預拌混凝土材料費，140kgf/cm²，第1型水泥，工地交貨
- 產品，預拌混凝土材料費，210kgf/cm²，第1型水泥，工地交貨

5

[使用者]使用進階查詢

顯示: 工程代碼 | 工程類型 | 查詢時間區間 | 關鍵字

請選擇 | 預算金額全選 | 請選擇 | 2015/07 | 2016/07 | 混凝土

基本查詢 | 分區查詢 | 樹狀顯示 | 趨勢圖表

查詢結果分布圖
RCC Price System

1

2

提醒:

- 1.本資料庫不提供價格指數調整後的價格資訊，使用者可依需求自行計算調整。
- 2.樣本數較少時，使用者應注意其平均價格與標準差兩者數據之差異，不宜逕行參考引用。
- 3.使用者請依使用目的，並考量工程規模、性質、規範要求、施工地點及工期等因素，配合工程專業判斷，予以調整，以符實際作業需求。

工項名稱	工項編碼	單位	所需區域	價格類	平均價格	標準差	樣本數
產品，預拌混凝土材料費，280kgf/cm ² ，第1型水泥，工地交貨	M0305046113	M3	桃園市	預算價格	2350	0	1
產品，預拌混凝土材料費，280kgf/cm ² ，第1型水泥	M0305046103	M3	桃園市	預算價格	2320	0	2
產品，預拌混凝土材料費，210kgf/cm ² ，第1型水泥	M0305044113	M3	桃園市	預算價格	2120	0	3
產品，預拌混凝土材料費				預算價格	0	0	1
產品，預拌混凝土材料費				預算價格	0	0	1

左欄提供使用者依照地區檢視查詢結果
使用者可任選地圖上區塊改變要檢索的單價項目

6

[使用者]使用進階查詢

搜尋範圍: 縣市: 工程類型: 工程類型: 決標時間區間: 關鍵字: 請選擇 預置金額全選 請選擇 2015/07 2016/07 查詢

基本查詢 分區查詢 樹狀顯示 趨勢圖表

產品
鋼筋
SD280
SD420

說明:
1.本資料庫不提供依物價指數調整後的價格資訊,使用者可依需求自行設置調整。
2.樣本數較少時,使用者應注意其平均價格與標準差兩者數據之差異,不宜進行參考引用。
3.使用者請依使用目的,並考量工程標價、性質、標單要求、竣工地點及工期等因素,配合工程專業判斷,予以調整,以符實際需求。

工程名稱	工程編號	單位	所屬區	價格期	平均價格	標準差	樣本數
產品,鋼筋,SD280,工地交貨	M0321030035	T	不分區	預算價格	13000	944	5
產品,鋼筋,SD280	M0321030005	T	不分區	預算價格	16220	2415	23

提供使用者關鍵字水平及垂直查詢之服務,以協助使用者在查詢時,可快速檢索類似工作項目之單價資訊

7

[使用者]使用進階查詢

請輸入名稱

搜尋範圍: "混凝土 210" 縣市: ALL 規模: 決標金額全選 類型: ALL

縣市: 工程類型: 工程類型: 決標時間區間: 請選擇 預置金額全選 請選擇 2015/07 2016/07 混凝土 210 查詢

基本查詢 分區查詢 樹狀顯示 趨勢圖表

在同一查詢條件之下使用者可切換檢視方式以trend chat方式呈現單價變化

使用者透過游標可檢視線段中各點資訊

日期	價格
2015/09	1800
2015/10	1700
2015/11	1600
2016/03	1700
2016/04	1400
2016/05	1500
2016/07	1900

8

會員專屬功能說明

- 第二代價格資料庫不論會員/非會員，所能查到的資料量都相同
- 成為會員可儲存常用/批次查詢，便利價格資料庫的使用
- 加入會員功能不會收取任何費用
- 會員資料僅作為本會分析使用，不對外提供做為任何用途

9

[使用者]會員註冊及個人資料維護

公共工程價格資料庫
Public Construction Database

常用查詢

會員權限管理

回上頁

2

個人資料

*姓名	DDDDD	性別	<input checked="" type="radio"/> 男 <input type="radio"/> 女
*帳號	0123	*密碼	SZNX1
電話		分機	
*Email		權限	一般使用者
權限	啟用		
地址			

公司資料

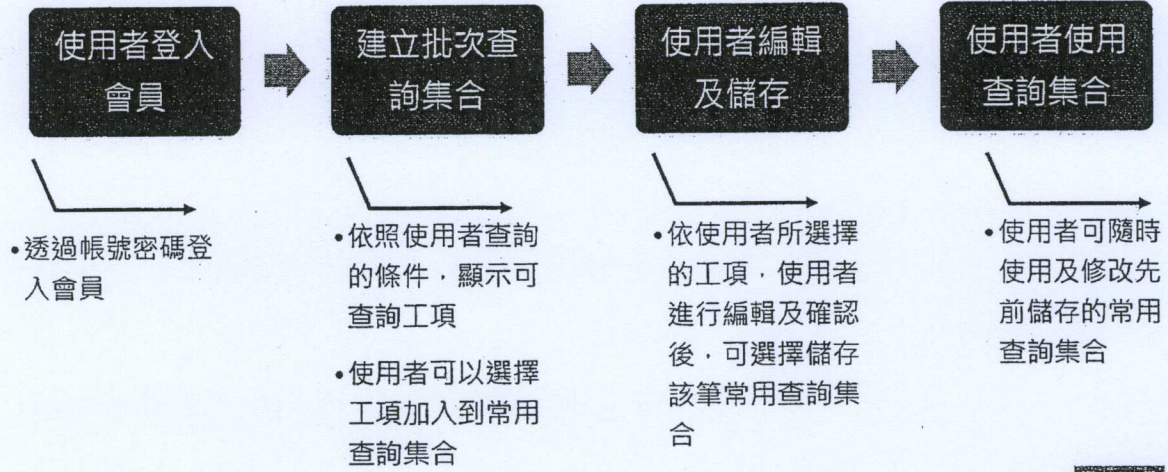
*公司名稱		*公司類別	機關
公司電話			
公司地址			

儲存 刪除

使用者登入後可透過會員維護管理功能維護個人/組織資料

10

批次查詢建立及使用流程



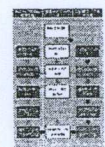
[使用者]會員使用常用查詢功能

工項名稱	工項編碼	單位	所屬區域	價格類型	平均價格(元)	標準差	樣本數量	加入查詢集合
產品，鋼筋，SD420	M0321050005	T	不分區	預算價格	15162	1280	9	加入
產品，鋼筋，SD280	M0321030005	T	不分區	預算價格	16760	2246	17	1 加入
產品，鋼筋混凝土管(B型)，D=600mm，三級管	M025102D30A	支	不分區	預算價格	4704	0	4	加入
鋼筋綁架工	L000005K00002	工	不分區	預算價格	1656	0	1	加入

使用者登入會員後，將可使用批次查詢功能，可建立及帶入先前儲存的多種查詢條件。

2

下載 查詢集合 (2)



[使用者]會員使用常用查詢功能

3 使用者登入單位資料庫服務後點選先前儲存的批次查詢可以檢視與編輯常用批次查詢

4 點選批次查詢視窗中的“查詢”按鈕，即可啟動常用批次查詢決標時間區間可以於每次查詢設定

[使用者]會員使用常用查詢功能

5 當使用者點選“編輯”該筆常用查詢會回到“建立模式”(左下角會出現查詢集合)，使用者可以新增查詢條件到查詢集合也可刪除現有的查詢條件。當使用者完成查詢編輯後，按下“儲存”按鈕，即完成儲存。

查詢集合(1)

使用者密碼修改要求

- 依工程會資訊安全要求，會員每半年需更新密碼
- 當使用者登入，密碼期限已過，系統會要求使用者重新輸入密碼

The screenshot shows a web interface for password modification. At the top, there is a header with the text '公共工程價格資料庫' (Public Construction Database) and 'Public Construction Database'. Below the header, there is a navigation bar with '新修改密碼' (New Password Change) and '確定' (Confirm). The main content area is titled '密碼修改' (Password Change) and contains two input fields for '新密碼' (New Password) and '確認密碼' (Confirm Password). Below the input fields are two buttons: '確定' (Confirm) and '清除' (Clear).

- 說明結束 敬請指教