

檔 號：

保存年限：

## 桃園市政府建築管理處 函

地址：33001桃園市桃園區縣府路1號  
承辦人：王繼忠  
電話：03-3322101#6100

桃園市桃園區縣府路232號

受文者：桃園市建築師公會

發文日期：中華民國106年10月31日  
發文字號：桃建照字第1060068206號  
速別：普通件  
密等及解密條件或保密期限：  
附件：如主旨

主旨：函轉本府106年10月26日府環水字第1060248585號公告解除高銀化學工業股份有限公司所在觀音區潭工段113~121、126、135~137、139等14筆地號土地為土壤污染控制場址之公告1份，請查照。

說明：依本府106年10月30日府環水字第1060256800號函辦理。

正本：桃園市建築師公會  
副本：本處建照科

處長 王振鴻

本案依分層負責規定授權業務主管決行

正本

發文方式：紙本傳遞

檔 號：

保存年限：

## 桃園市政府 公告

發文日期：中華民國106年10月26日  
發文字號：府環水字第1060248585號  
附件：場址地籍套繪圖

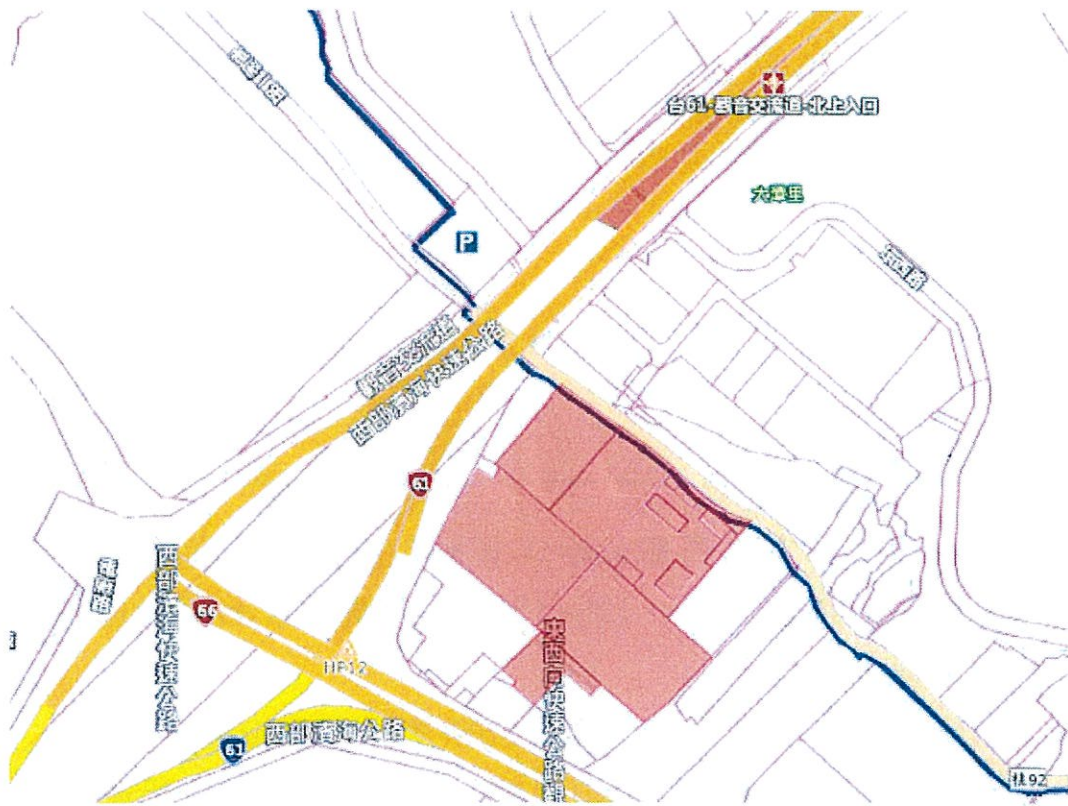


主旨：公告解除本市原高銀化學工業股份有限公司所在觀音區潭工段113~121、126、135~137、139等14筆地號土地為土壤污染控制場址。

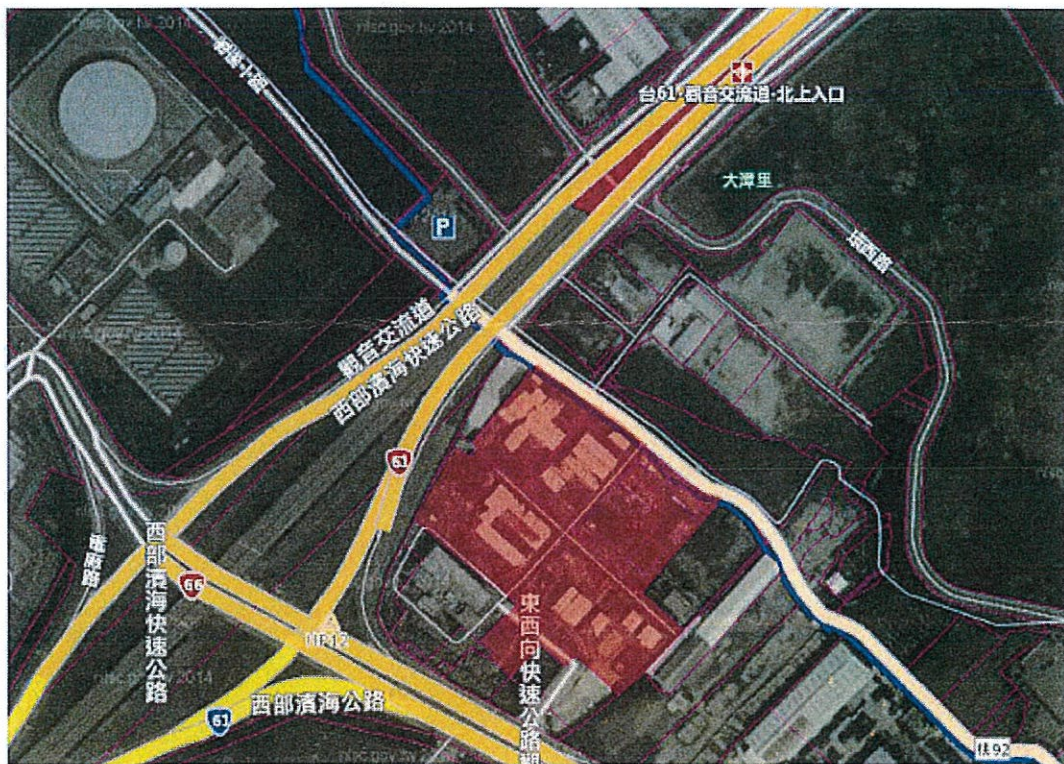
依據：土壤及地下水污染整治法第26條第2項第1款規定。

公告事項：本府以104年5月4日府環水字第1040098065號公告原高銀化學工業股份有限公司所在觀音區潭工段113~121、126、135~137、139等14筆地號土地為土壤污染控制場址，經本府辦理「106年度桃園市土壤及地下水調查及查證工作計畫」於106年8月18至106年8月19日進行土壤污染驗證，土壤檢測濃度低於土壤污染管制標準，故解除土壤污染控制場址之列管。

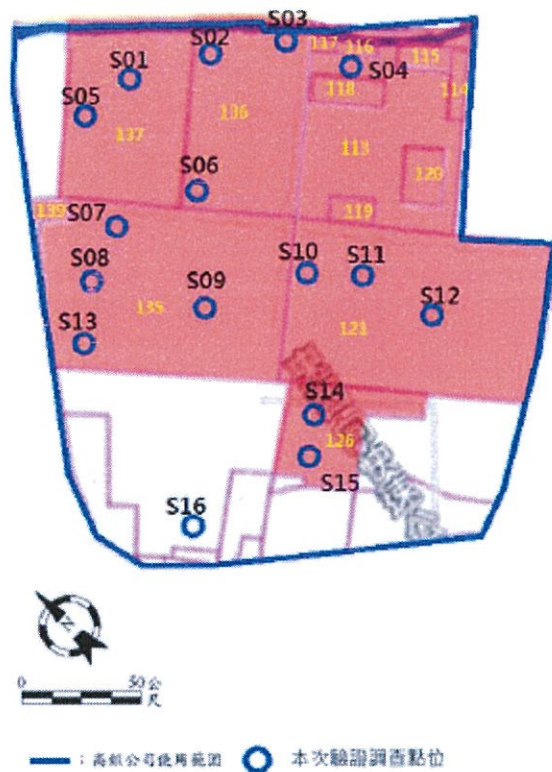
市長鄭文燦



高銀化學工業股份有限公司土壤污染控制場址地籍數位套繪圖



高銀化學工業股份有限公司土壤污染控制場址地籍航照數位套繪圖



高銀化工股份有限公司土壤污染控制計畫驗證點位圖

樣品名稱	取樣深度(m)	鎘 (Cd)	鉻 (Cr)	銅 (Cu)	鎳 (Ni)	鉛 (Pb)	鋅 (Zn)	砷 (As)	汞 (Hg)
單位		mg/kg	mg/kg	mg/kg	mg/kg	mg/kg	mg/kg	mg/kg	mg/kg
管制標準		20	250	400	200	2000	2000	60	20
監測標準		10	175	220	130	1000	1000	30	10
GY-S01-04	1.5~2.0	ND	25.9	12.4	24.4	102	97.0	12.1	ND
GY-S02-02	0.5~1.0	ND	28.8	7.87	28.4	26.6	86.5	29.9	ND
GY-S03-02	0.5~1.0	ND	34.6	9.66	31.8	54.8	90.2	12.1	ND
GY-S04-02	0.5~1.0	ND	34.3	9.77	18.6	32.4	60.8	22.2	ND
GY-S05-01	0~0.5	ND	26.4	11.2	25.1	206	88.9	10.5	ND
GY-S06-01	0~0.5	ND	26.9	14.5	24.5	<u>1800</u>	101	9.45	ND
GY-S07-01	0~0.5	ND	25.6	11.2	25.2	533	83.3	9.82	ND
GY-S08-03	1.0~1.5	ND	25.1	8.12	25.5	22.1	76.6	15.4	ND
GY-S09-02	0.5~1.0	ND	33.3	15.6	25.3	35.1	86.6	16.7	ND
GY-S10-03	1.0~1.5	ND	50.5	14.3	16.6	36.0	56.5	30.8	ND
GY-S11-03	1.0~1.5	ND	32.9	13.2	31.7	35.9	105	10.2	ND
GY-S12-02	0.5~1.0	ND	20.8	11.6	19.2	914	84.9	6.02	ND
GY-S13-03	1.0~1.5	ND	30.1	12.1	25.5	40.4	71.8	19.7	ND
GY-S14-02	0.5~1.0	ND	19.9	11.6	18.4	763	79.4	6.41	ND
GY-S15-03	1.0~1.5	ND	22.4	9.71	22.0	45.2	61.1	7.00	ND
GY-S16-03	1.0~1.5	ND	27.1	12.9	25.8	331	83.7	9.36	ND

註：1.黑底白字表超過管制標準。2.底線表超過監測標準。

高銀化學工業股份有限公司土壤重金屬驗證檢測值