

正本

發文方式：郵寄(普通掛號)

檔號：

保存年限：

桃園市政府建築管理處 函

地址：33001桃園市桃園區縣府路1號
承辦人：劉碩閔
電話：03-3322101~6101

桃園市桃園區縣府路232號

受文者：桃園市建築師公會(含附件)

發文日期：中華民國107年2月8日
發文字號：桃建照字第1070011229號
速別：普通件
密等及解密條件或保密期限：
附件：如主旨

登入本會網站

影本轉知各會員

影本送發照室存查

理事長 李義龍

朱彩玉
曾詩云

主旨：函轉本府107年1月26日府環水字第1070016323號公告本市蘆竹區內興段541地號等53筆地號土地為土壤污染控制場址及土壤污染管制區之公告1份，請張貼公告並協助列管，請查照。

說明：

- 一、奉交下本府107年2月8日府環水字第10700311232號函辦理。

正本：桃園市建築師公會(含附件)

副本：桃園市政府環境保護局、桃園市政府建築管理處

處長 王振鴻

本案依分層負責規定授權業務主管決行

檔 號：

保存年限：

桃園市政府 函

地址：33001桃園市桃園區縣府路1號

承辦人：曾苓婷

電話：3386021#1325

電子信箱：00149@tydep.gov.tw

受文者：本府府建築管理處

發文日期：中華民國107年2月8日

發文字號：府環水字第10700311232號

速別：普通件

密等及解密條件或保密期限：

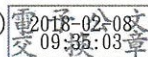
附件：如主旨 本文附件請至本府附件下載區(<http://attach.tycg.gov.tw/>)下載，附件驗證碼：7XZCA7

主旨：檢送本府107年1月26日府環水字第1070016323號公告本市蘆竹區內興段541地號等53筆地號土地為土壤污染控制場址及土壤污染管制區，請張貼公告，請查照。

說明：依據土壤及地下水污染整治法第12條第2項及同法第16條、同法施行細則第10條規定及本府環境保護局「106年度桃園市土壤及地下水污染調查及查證工作計畫」之滲眉埤上游小尺度零星農地污染調查作業結果辦理。

正本：桃園市蘆竹區公所、桃園市蘆竹地政事務所、本府秘書處(請刊登公報)

副本：行政院環境保護署(含附件)、行政院環境保護署環境督察總隊(含附件)、行政院環境保護署環境督察總隊北區環境督察大隊(含附件)、本府府建築管理處(含附件)、本府水務局(含附件)、本府經濟發展局(含附件)、本府都市發展局(含附件)、本府地政局(含附件)、本府農業局(含附件)



A02 建照107/02/08 11:36



2H1070011229 無附件

正本

發文方式：紙本傳遞

檔 號：

保存年限：

桃園市政府 公告

發文日期：中華民國107年1月26日
發文字號：府環水字第1070016323號
附件：坵塊套繪圖



主旨：公告本市蘆竹區內興段541地號等53筆地號土地為土壤污染控制場址及土壤污染管制區。
依據：土壤及地下水污染整治法第12條第2項及第16條、同法施行細則第10條規定、桃園市政府環境保護局「106年度桃園市土壤及地下水污染調查及查證工作計畫」之滲眉埤上游小尺度零星農地污染調查作業結果辦理。

公告事項：

一、場址名稱：

- (一) 蘆竹區內興段541(部分坵塊)、544(部分坵塊)、716(部分坵塊)、720(部分坵塊)、721(部分坵塊)、722(部分坵塊)、741(部分坵塊)、770(部分坵塊)、772(部分坵塊)、774(部分坵塊)、776(部分坵塊)、791(部分坵塊)、792(部分坵塊)、793(部分坵塊)、795(部分坵塊)、816(部分坵塊)、819(部分坵塊)、827(部分坵塊)、828(部分坵塊)、839(部分坵塊)、840(部分坵塊)、847(部分坵塊)、891(部分坵塊)、893(部分坵塊)、898(部分坵塊)、899(部分坵塊)、900(部分坵塊)、901(部分坵塊)、902(部分坵塊)、905(部分坵塊)、911(部分坵塊)、913(部分坵塊)、915(部分坵塊)、918(部分坵塊)、925(部分坵塊)、926(部分坵塊)、928(部分坵塊)、929(部分坵塊)、930(部分坵塊)、956(部分坵塊)、960(部分坵塊)、960-1(部分坵塊)、968(部分坵塊)、973(部分坵塊)、977(部分坵塊)、979(部分坵塊)、987(部分坵塊)、993(部分坵塊)、997(部分坵塊)、1003(部分坵塊)、1004(部分坵塊)、1040(部分坵塊)地號。

(二) 大園區竹圍段拔子林小段77地號。

二、場址面積：共計65,658.5平方公尺(單筆坵塊面積詳如場址套繪圖)。

三、場址座標(TWD97二度分帶座標值):如附件場址套繪圖。

四、場址現況概述:原為農業使用,現已停耕。

五、污染物及污染情形:依桃園市政府環境保護局「106年度桃園市土壤及地下水污染調查及查證工作計畫」之滲眉埤上游小尺度零星農地污染調查作業結果,旨揭等53筆地號土



地污染物銅項目最高濃度達1,560 毫克/公斤(食用作物農
地之管制事項詳如場址套繪圖)。
地管情形詳如場址套繪圖)。

- 六、管制事項：
- (一) 禁止置放污染物於土壤。
 - (二) 禁止注入廢(污)水於地下水體。
 - (三) 禁止排放廢(污)水於土壤。
 - (四) 禁止其他經主管機關公告之管制行為。
 - (五) 禁止下列土地利用行為，但經中央主管機關同意者，不在此限：

- 1、環境影響評估法規定之開發行為。
- 2、新建、改建或拆除除非因污染控制計畫、污染整治計畫或其他污染改善計畫需要之建築物或設施。
- 3、其他經中央主管機關指定影響居民健康及生活環境之土地利用行為。

- (六) 禁止在污染管制區內種植食用農作物、畜養家禽、家畜及養殖或採捕食用水產動、植物。
- (七) 於土壤、地下水污染管制區內從事土壤挖除、回填、暫存、運輸或地下水抽出等工作者，應檢具清理或污染防治計畫書，報請本府核定後，始得實施。

七、罰則：違反本公告事項將依土壤及地下水污染整治法第40條第2項、第41條第1項第1款及第42條第1項第2款規定辦理。

八、其他重要事項：

- (一) 旨揭地號自公告日起至改善完成並經本府公告解除列管日止，不得耕種食用作物，選擇停耕場址，依行政院環境保護署頒定之農地土壤污染控制場址停耕補償辦法辦理補償，請旨揭土地所有人、375減租或依法承租公有土地耕作之承租人，分別於每年3月份(3月1日至3月31日止)及9月份(9月1日至9月30日止)向土地所在地區公所申請第1期作及第2期作停耕補償費，種植非食用作物者則不予補償。

- (二) 旨揭地號土地若已請領休耕補償或停灌補償者，不得再申請停耕補償(每期作僅能選擇請領其中一種補償費)。

九、自公告日起，管制區內之土地使用或人為活動予以管制或限制。

十、如有不服本處分，得於公告本處分之次日起30日內，繕具訴願書並檢附本處分，經由本府轉送行政院環境保護署提起訴願。

政府
章二

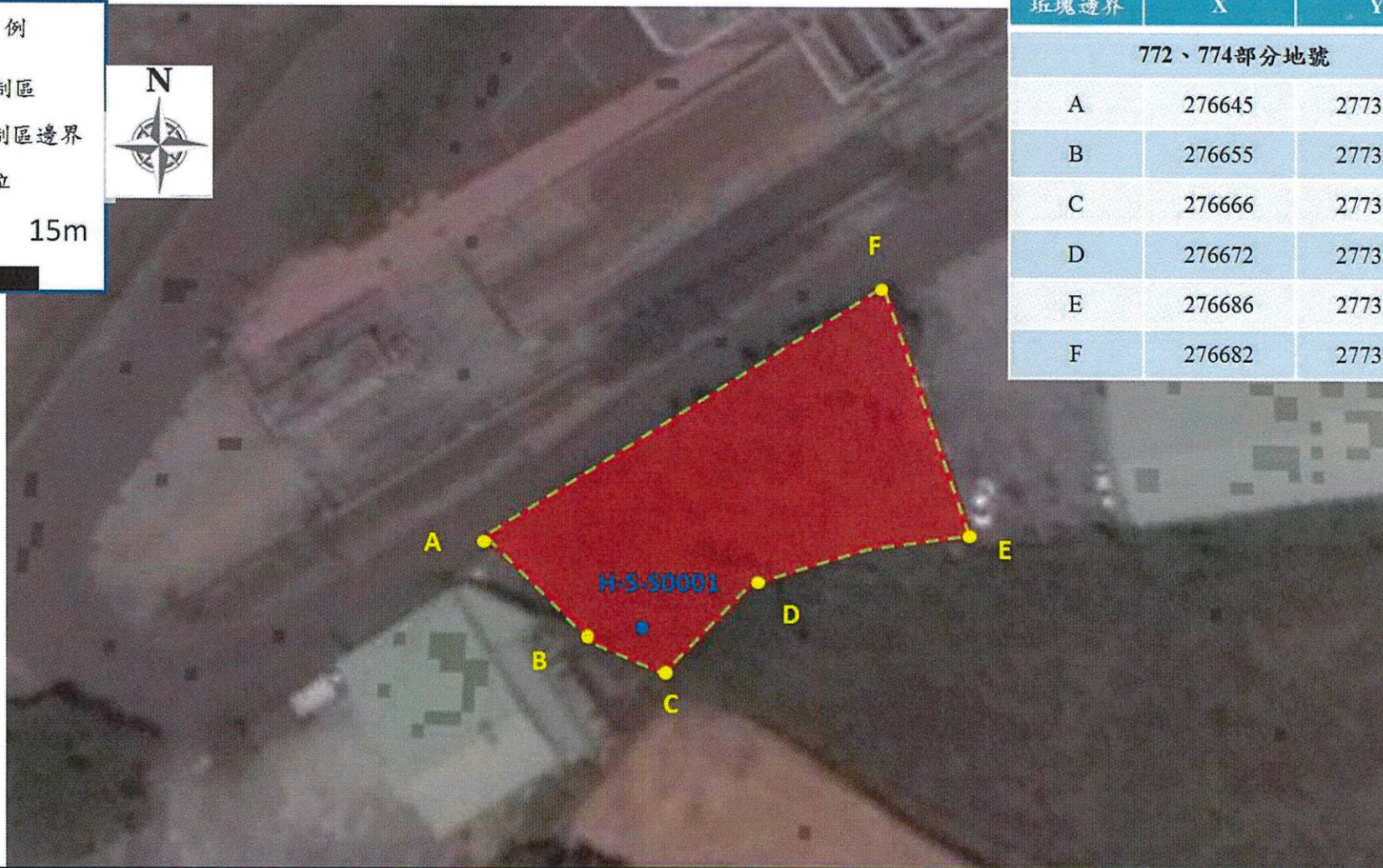
市長鄭文燦

桃園市蘆竹區內興段772、774部分地號

圖 例

- 污染管制區
- 污染管制區邊界
- 採樣點位

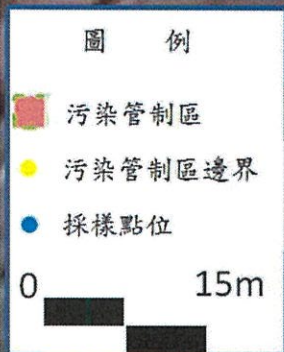
0 15m



区块邊界	X	Y
772、774部分地號		
A	276645	2773397
B	276655	2773389
C	276666	2773385
D	276672	2773397
E	276686	2773397
F	276682	2773421

樣品編號	X	Y	面積 (m ²)	污染物項目	砷 (As)	汞 (Hg)	鎘 (Cd)	鉻 (Cr)	銅 (Cu)	鎳 (Ni)	鉛 (Pb)	鋅 (Zn)
				管制標準	60	5	5	250	200	200	500	600
				監測標準	30	2	2.5	175	120	130	300	260
H-S-S0001	276660	2773395	747.0	mg/kg	—	—	—	—	294	—	—	57.2

桃園市蘆竹區內興段776部分地號



坵塊邊界	X	Y
776部分地號		
A	276708	2773374
B	276713	2773362
C	276733	2773369
D	276756	2773363
E	276766	2773366
F	276765	2773381
G	276756	2773381



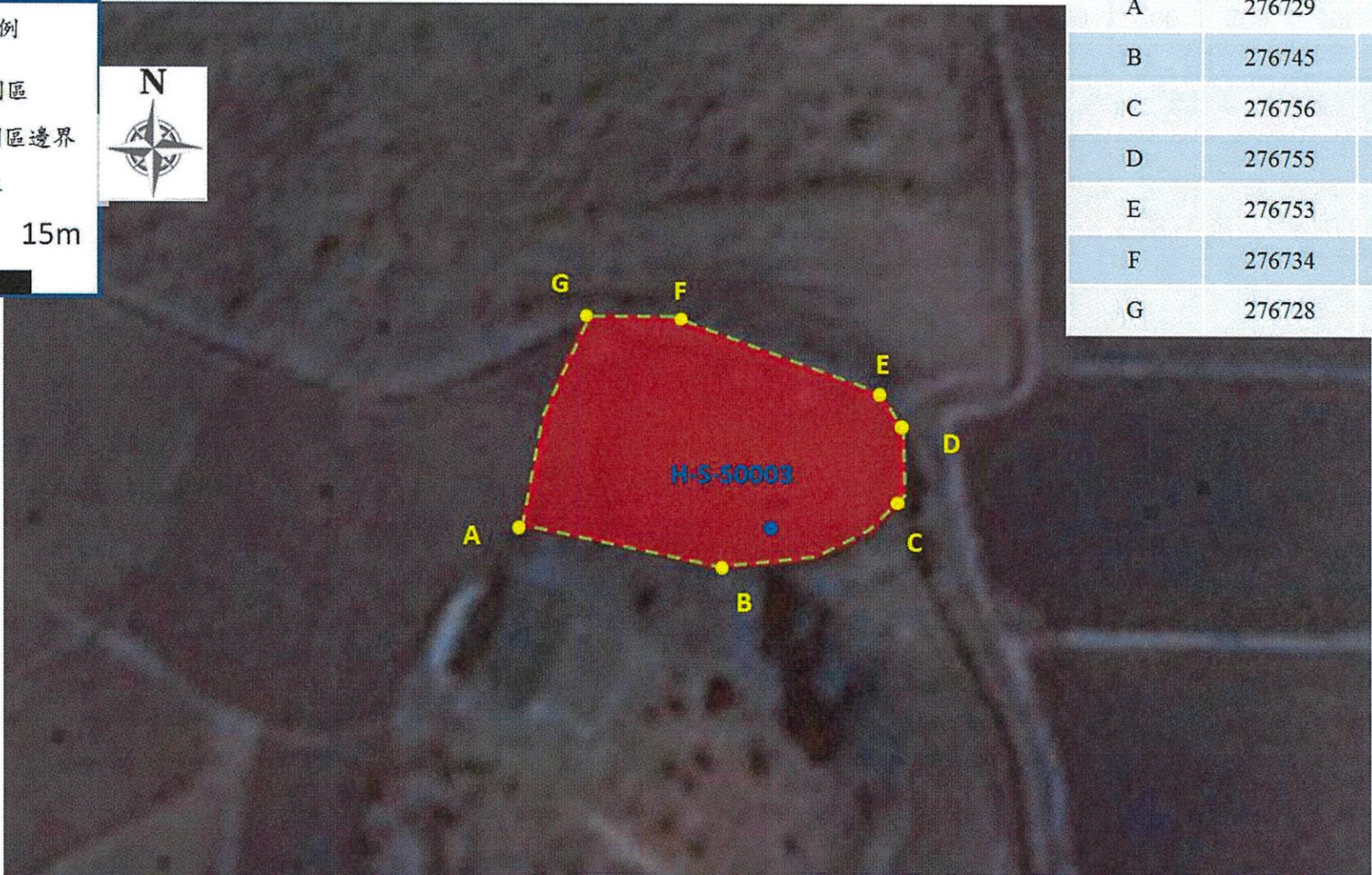
樣品編號	X	Y	面積 (m ²)	污染物項目	砷 (As)	汞 (Hg)	鎘 (Cd)	鉻 (Cr)	銅 (Cu)	鎳 (Ni)	鉛 (Pb)	鋅 (Zn)
				管制標準	60	5	5	250	200	200	500	600
				監測標準	30	2	2.5	175	120	130	300	260
H-S-S0002	276757	2773372	758.0	mg/kg	—	—	—	—	633	—	—	224

桃園市蘆竹區內興段770部分地號

圖 例

- 污染管制區
- 污染管制區邊界
- 採樣點位

0 15m



坵塊邊界	X	Y
770部分地號		
A	276729	2773353
B	276745	2773346
C	276756	2773352
D	276755	2773360
E	276753	2773361
F	276734	2773367
G	276728	2773365

樣品編號	X	Y	面積 (m ²)	污染物項目	砷 (As)	汞 (Hg)	鎘 (Cd)	鉻 (Cr)	銅 (Cu)	鎳 (Ni)	鉛 (Pb)	鋅 (Zn)
				管制標準	60	5	5	250	200	200	500	600
				監測標準	30	2	2.5	175	120	130	300	260
H-S-S0003	276745	2773355	502.8	mg/kg	—	—	—	—	393	—	—	216

桃園市蘆竹區內興段902部分地號

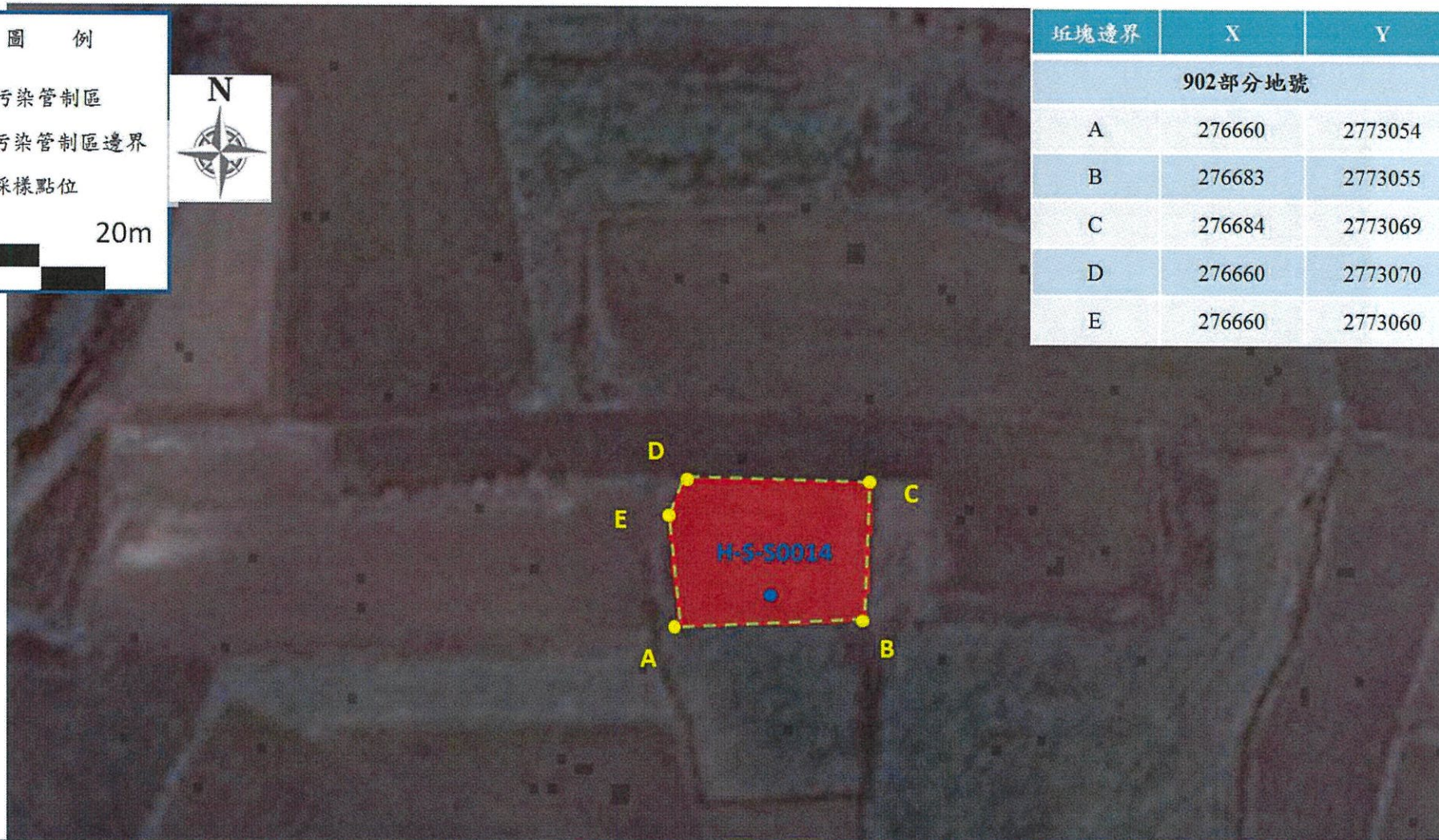
圖 例

- 污染管制區
- 污染管制區邊界
- 採樣點位

0 20m



坵塊邊界	X	Y
902部分地號		
A	276660	2773054
B	276683	2773055
C	276684	2773069
D	276660	2773070
E	276660	2773060



樣品編號	X	Y	面積 (m ²)	污染物項目	砷 (As)	汞 (Hg)	鎘 (Cd)	鉻 (Cr)	銅 (Cu)	鎳 (Ni)	鉛 (Pb)	鋅 (Zn)
				管制標準	60	5	5	250	200	200	500	600
				監測標準	30	2	2.5	175	120	130	300	260
H-S-S0014	276673	2773060	461.9	mg/kg	—	—	—	—	184	—	—	91.5

桃園市蘆竹區內興段913部分地號

圖 例

- 污染管制區
- 污染管制區邊界
- 採樣點位

0 20m



坵塊邊界	X	Y
913部分地號		
A	276642	2772980
B	276666	2772950
C	276669	2772949
D	276678	2772964
E	276651	2772991



樣品編號	X	Y	面積 (m ²)	污染物項目	砷 (As)	汞 (Hg)	鎘 (Cd)	鉻 (Cr)	銅 (Cu)	鎳 (Ni)	鉛 (Pb)	鋅 (Zn)
				管制標準	60	5	5	250	200	200	500	600
				監測標準	30	2	2.5	175	120	130	300	260
H-S-S0017	276670	2772963	2465.1	mg/kg	—	—	—	—	204	—	—	219

桃園市蘆竹區內興段816、893部分地號

圖 例

- 污染管制區
- 污染管制區邊界
- 採樣點位

0 20m



坵塊邊界	X	Y
816、893部分地號		
A	276649	2773223
B	276657	2773202
C	276669	2773176
D	276689	2773185
E	276665	2773234

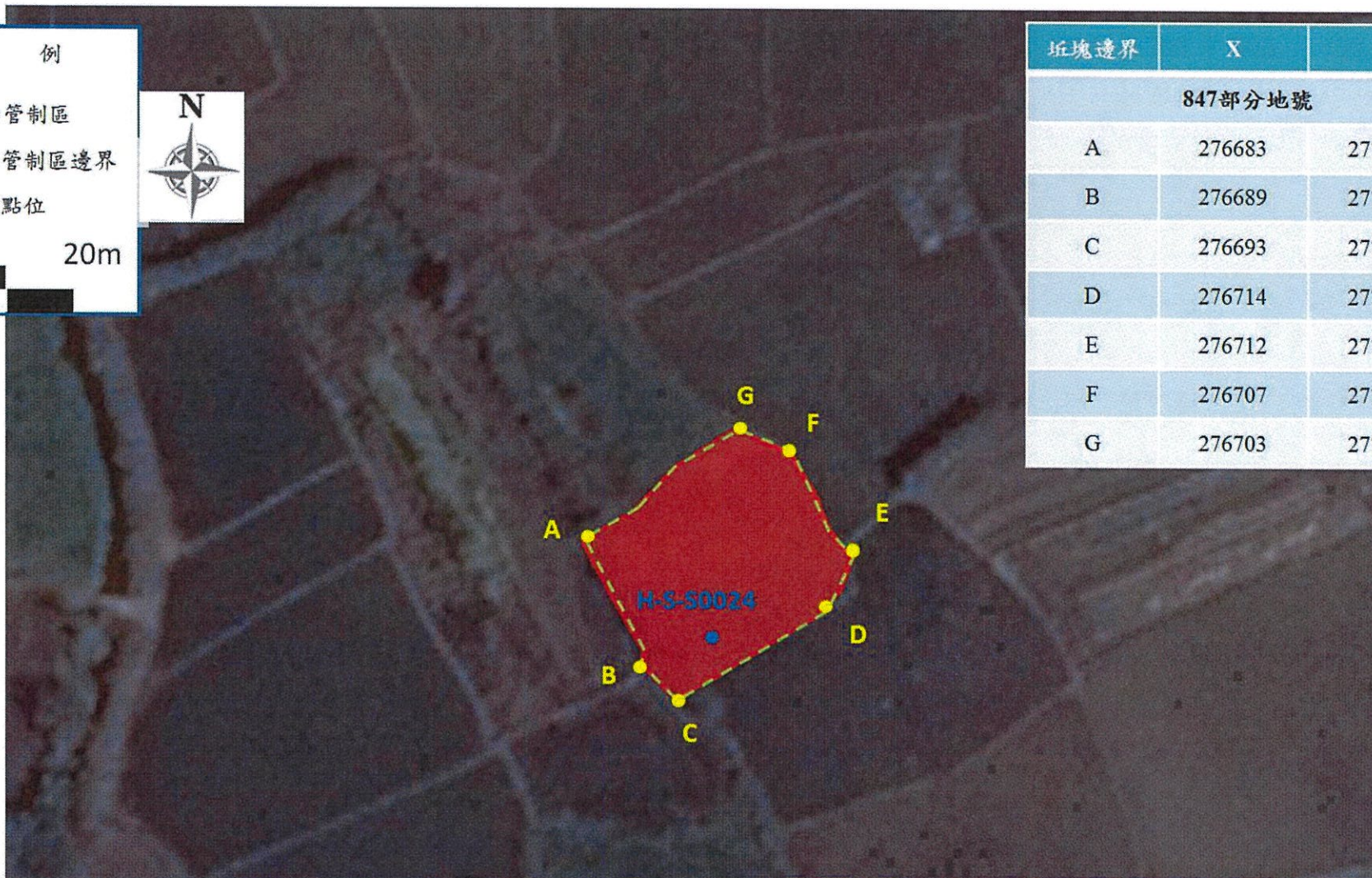
樣品編號	X	Y	面積 (m ²)	污染物項目	砷 (As)	汞 (Hg)	鎘 (Cd)	鉻 (Cr)	銅 (Cu)	鎳 (Ni)	鉛 (Pb)	鋅 (Zn)
				管制標準	60	5	5	250	200	200	500	600
				監測標準	30	2	2.5	175	120	130	300	260
H-S-S0023	276676	2773186	1126.6	mg/kg	—	—	—	—	205	—	—	50.4

桃園市蘆竹區內興段847部分地號

圖 例

- 污染管制區
- 污染管制區邊界
- 採樣點位

0 20m



坵塊邊界	X	Y
847部分地號		
A	276683	2773204
B	276689	2773189
C	276693	2773183
D	276714	2773193
E	276712	2773198
F	276707	2773208
G	276703	2773212

樣品編號	X	Y	面積 (m ²)	污染物項目	砷 (As)	汞 (Hg)	鎘 (Cd)	鉻 (Cr)	銅 (Cu)	鎳 (Ni)	鉛 (Pb)	鋅 (Zn)
				管制標準	60	5	5	250	200	200	500	600
				監測標準	30	2	2.5	175	120	130	300	260
H-S-S0024	276699	2773193	688.3	mg/kg	—	—	—	—	207	—	—	84.2

桃園市蘆竹區內興段819、847部分地號

圖 例

- 污染管制區
- 污染管制區邊界
- 採樣點位

0 20m



坵塊邊界	X	Y
819、847部分地號		
A	276668	2773234
B	276683	2773204
C	276702	2773210
D	276691	2773221
E	276678	2773238



樣品編號	X	Y	面積 (m ²)	污染物項目	砷 (As)	汞 (Hg)	鎘 (Cd)	鉻 (Cr)	銅 (Cu)	鎳 (Ni)	鉛 (Pb)	鋅 (Zn)
				管制標準	60	5	5	250	200	200	500	600
				監測標準	30	2	2.5	175	120	130	300	260
H-S-S0025	276686	2773213	685.1	mg/kg	—	—	—	—	313	—	—	70.1

桃園市蘆竹區內興段899部分地號

圖 例

- 污染管制區
- 污染管制區邊界
- 採樣點位

0 20m



坵塊邊界	X	Y
899部分地號		
A	276778	2773024
B	276823	2773027
C	276824	2773056
D	276777	2773057



樣品編號	X	Y	面積 (m ²)	污染物項目	砷 (As)	汞 (Hg)	鎘 (Cd)	鉻 (Cr)	銅 (Cu)	鎳 (Ni)	鉛 (Pb)	鋅 (Zn)
				管制標準	60	5	5	250	200	200	500	600
				監測標準	30	2	2.5	175	120	130	300	260
H-S-S0031	276797	2773031	1556.6	mg/kg	—	—	—	—	138	—	—	104

桃園市蘆竹區內興段893部分地號

圖 例

- 污染管制區
- 污染管制區邊界
- 採樣點位

0 20m



坵塊邊界	X	Y
893部分地號		
A	276677	2773142
B	276693	2773148
C	276701	2773150
D	276706	2773157
E	276701	2773168
F	276696	2773163
G	276684	2773163
H	276675	2773165

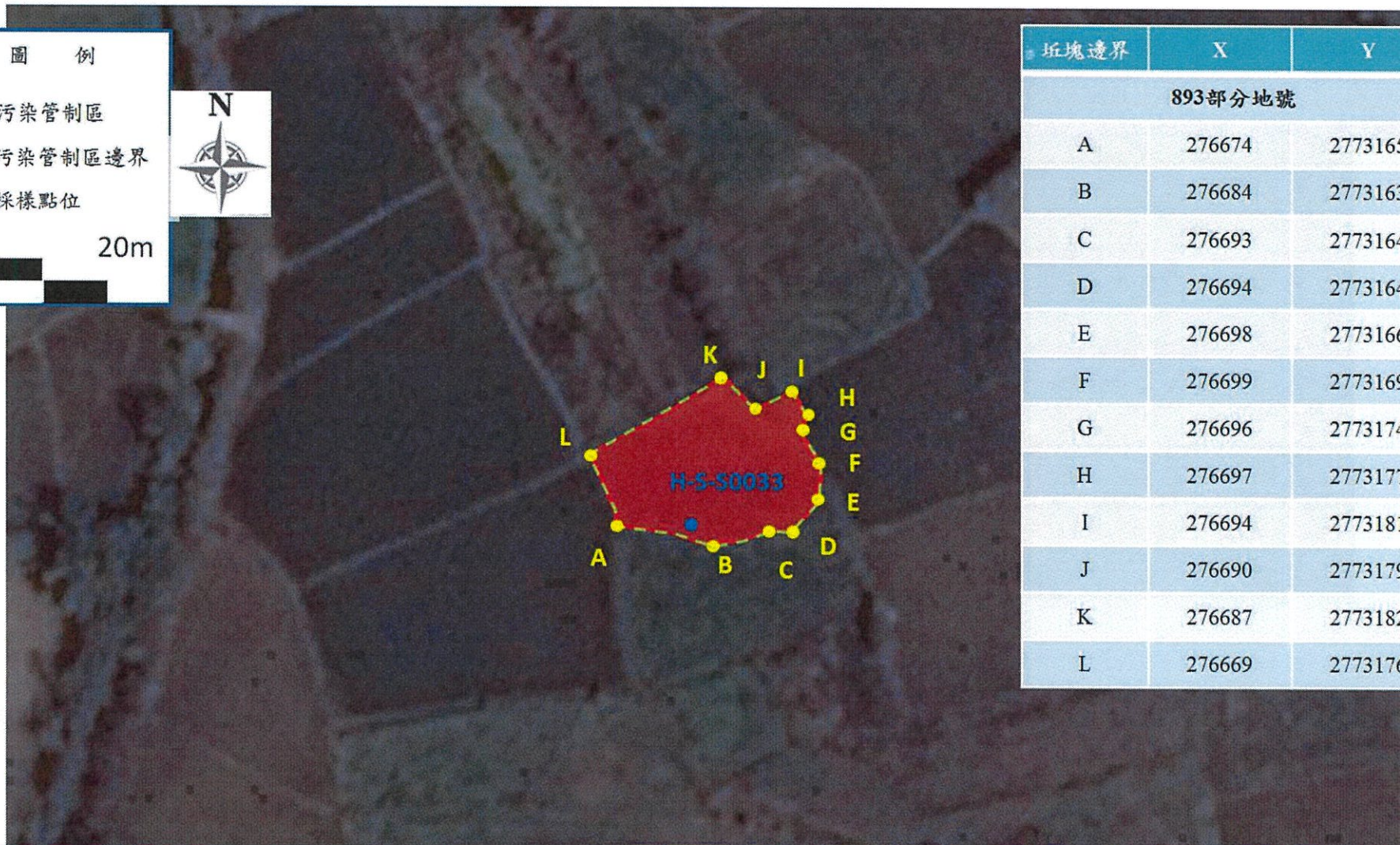
樣品編號	X	Y	面積 (m ²)	污染物項目	砷 (As)	汞 (Hg)	鎘 (Cd)	鉻 (Cr)	銅 (Cu)	鎳 (Ni)	鉛 (Pb)	鋅 (Zn)
				管制標準	60	5	5	250	200	200	500	600
				監測標準	30	2	2.5	175	120	130	300	260
H-S-S0032	276687	2773147	570.9	mg/kg	—	—	—	—	332	—	—	93.2

桃園市蘆竹區內興段893部分地號

圖 例

- 污染管制區
- 污染管制區邊界
- 採樣點位

0 20m



坵塊邊界	X	Y
893部分地號		
A	276674	2773165
B	276684	2773163
C	276693	2773164
D	276694	2773164
E	276698	2773166
F	276699	2773169
G	276696	2773174
H	276697	2773177
I	276694	2773181
J	276690	2773179
K	276687	2773182
L	276669	2773176

樣品編號	X	Y	面積 (m ²)	污染物項目	砷 (As)	汞 (Hg)	鎘 (Cd)	鉻 (Cr)	銅 (Cu)	鎳 (Ni)	鉛 (Pb)	鋅 (Zn)
				管制標準	60	5	5	250	200	200	500	600
				監測標準	30	2	2.5	175	120	130	300	260
H-S-S0033	276691	2773169	460.9	mg/kg	—	—	—	—	319	—	—	97.2

桃園市蘆竹區內興段891、901部分地號

圖 例

- 污染管制區
- 污染管制區邊界
- 採樣點位

0 20m



区块邊界	X	Y
891、901部分地號		
A	276652	2773081
B	276741	2773080
C	276742	2773083
D	276741	2773088
E	276741	2773094
F	276688	2773104
G	276652	2773103

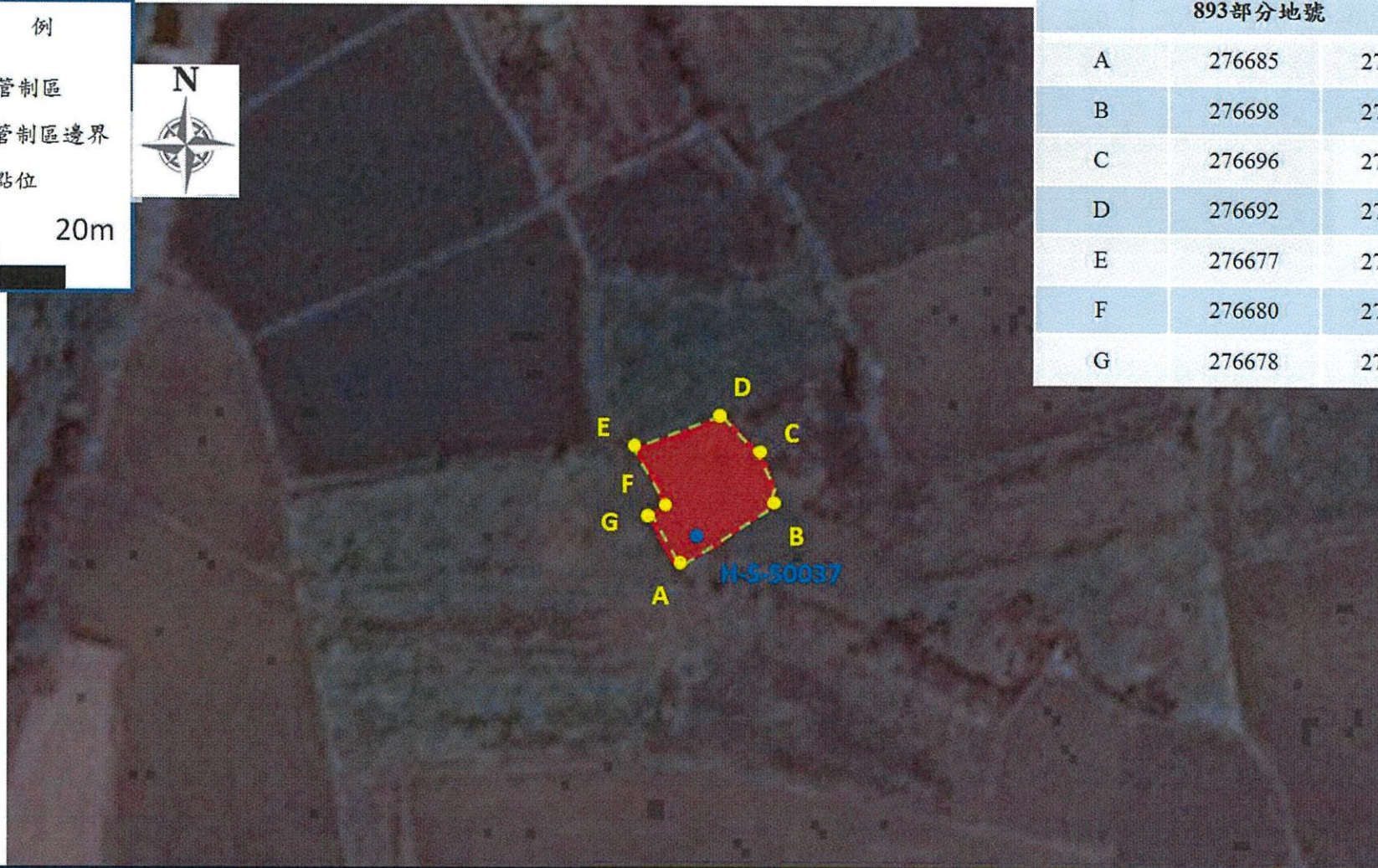
樣品編號	X	Y	面積 (m ²)	污染物項目	砷 (As)	汞 (Hg)	鎘 (Cd)	鉻 (Cr)	銅 (Cu)	鎳 (Ni)	鉛 (Pb)	鋅 (Zn)
				管制標準	60	5	5	250	200	200	500	600
				監測標準	30	2	2.5	175	120	130	300	260
H-S-S0035	276701	2773086	2022.0	mg/kg	—	—	—	—	283	—	—	80.1

桃園市蘆竹區內興段893部分地號

圖例

- 污染管制區
- 污染管制區邊界
- 採樣點位

0 20m



区块邊界	X	Y
893部分地號		
A	276685	2773129
B	276698	2773136
C	276696	2773141
D	276692	2773147
E	276677	2773143
F	276680	2773138
G	276678	2773137

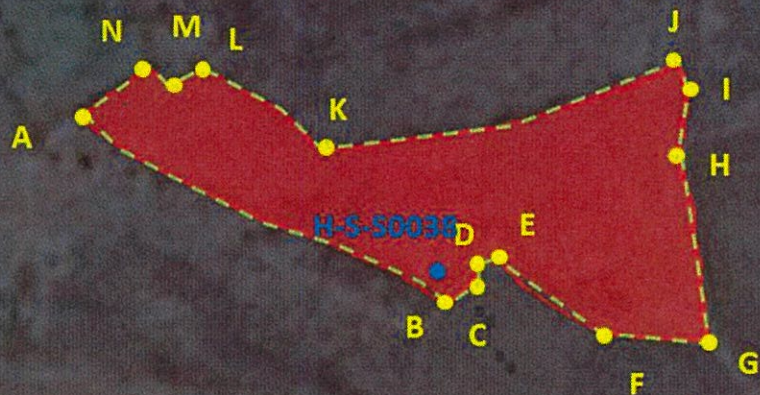
樣品編號	X	Y	面積 (m ²)	污染物項目	砷 (As)	汞 (Hg)	鎘 (Cd)	鉻 (Cr)	銅 (Cu)	鎳 (Ni)	鉛 (Pb)	鋅 (Zn)
				管制標準	60	5	5	250	200	200	500	600
				監測標準	30	2	2.5	175	120	130	300	260
H-S-S0037	276688	2773136	191.8	mg/kg	—	—	—	—	310	—	—	80.6

桃園市蘆竹區內興段893部分地號

圖例

- 污染管制區
- 污染管制區邊界
- 採樣點位

0 20m



坵塊邊界	X	Y
893部分地號		
A	276690	2773130
B	276728	2773111
C	276731	2773116
D	276731	2773118
E	276734	2773118
F	276743	2773113
G	276757	2773111
H	276754	2773128
I	276754	2773132
J	276750	2773135
K	276719	2773127
L	276703	2773134
M	276701	2773133
N	276698	2773135

樣品編號	X	Y	面積 (m ²)	污染物項目	砷 (As)	汞 (Hg)	鎘 (Cd)	鉻 (Cr)	銅 (Cu)	鎳 (Ni)	鉛 (Pb)	鋅 (Zn)
				管制標準	60	5	5	250	200	200	500	600
				監測標準	30	2	2.5	175	120	130	300	260
H-S-S0038	276746	2773115	972.4	mg/kg	—	—	—	—	202	—	—	87.2

桃園市蘆竹區內興段900、902部分地號

圖 例

- 污染管制區
- 污染管制區邊界
- 採樣點位

0 20m



坵塊邊界	X	Y
900、902部分地號		
A	276688	2772997
B	276694	2772999
C	276699	2773011
D	276712	2773013
E	276727	2773010
F	276729	2773044
G	276740	2773064
H	276741	2773077
I	276719	2773078
J	276721	2773060
K	276686	2773060

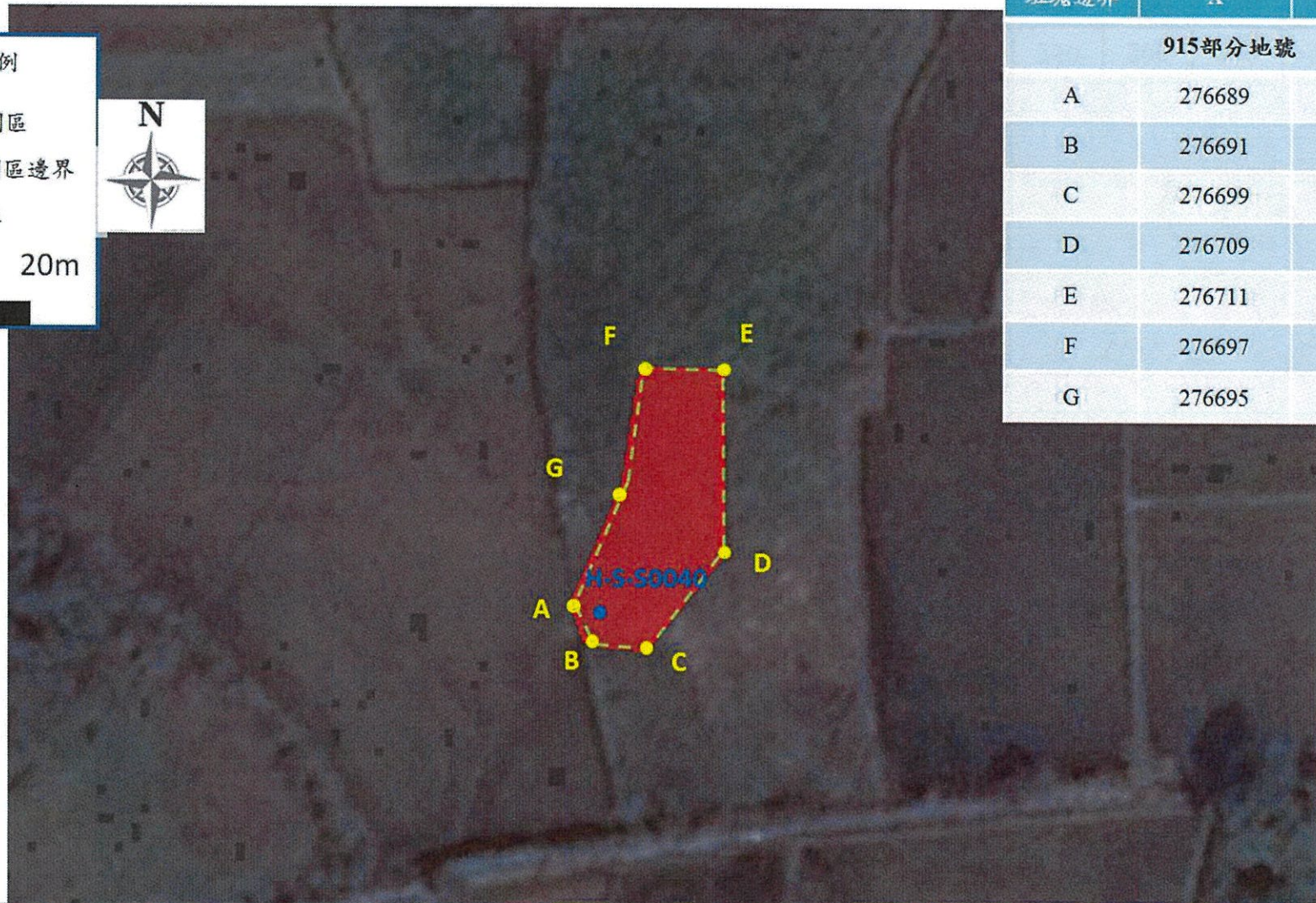
樣品編號	X	Y	面積 (m ²)	污染物項目	砷 (As)	汞 (Hg)	鎘 (Cd)	鉻 (Cr)	銅 (Cu)	鎳 (Ni)	鉛 (Pb)	鋅 (Zn)
				管制標準	60	5	5	250	200	200	500	600
				監測標準	30	2	2.5	175	120	130	300	260
H-S-S0039	276709	2773017	2623.0	mg/kg	—	—	—	—	409	—	—	135

桃園市蘆竹區內興段915部分地號

圖 例

- 污染管制區
- 污染管制區邊界
- 採樣點位

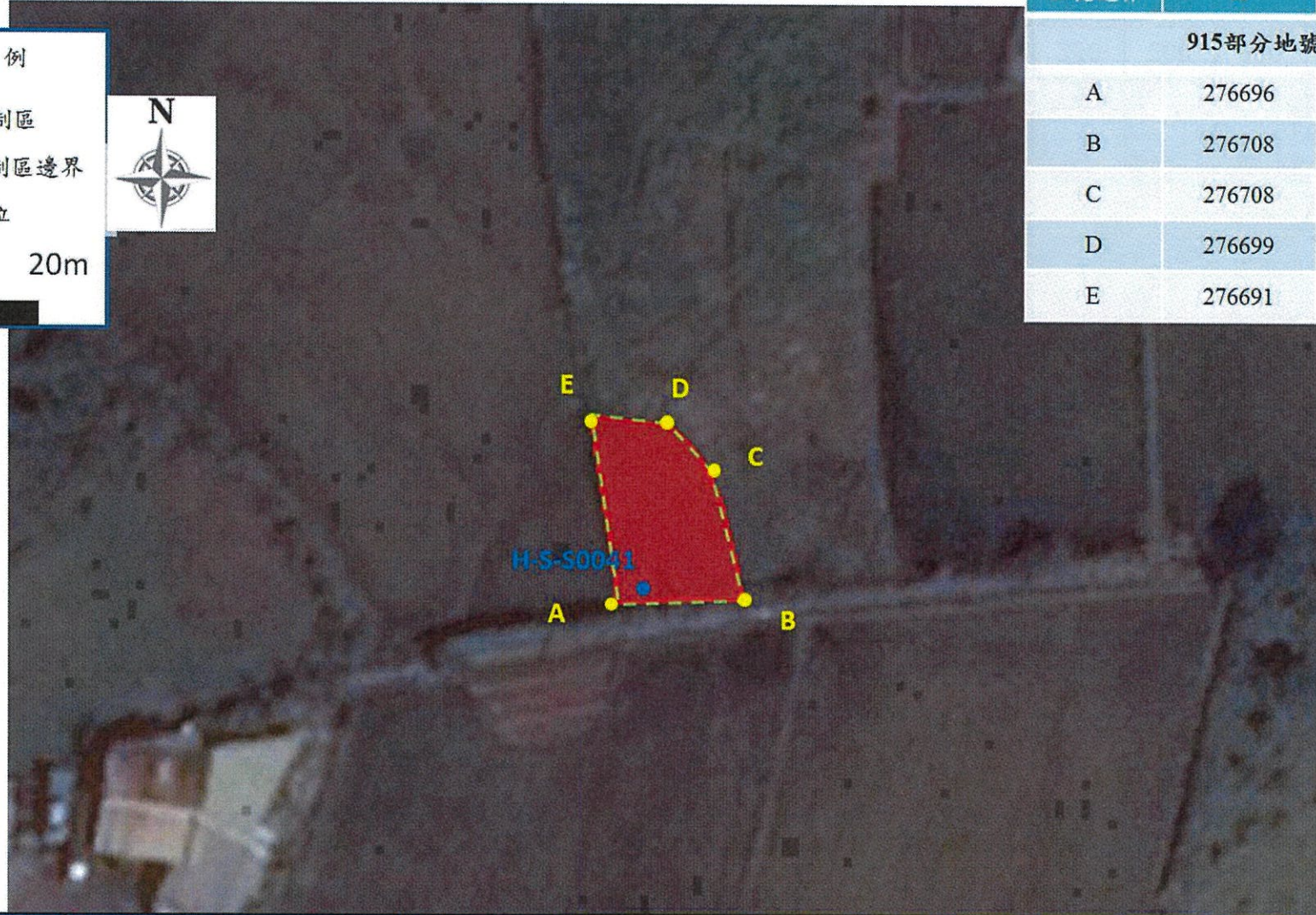
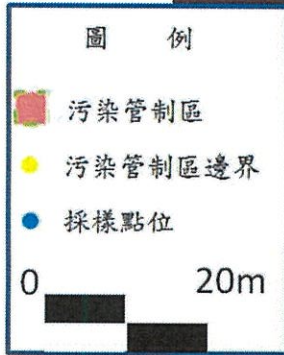
0 20m



坵塊邊界	X	Y
915部分地號		
A	276689	2772989
B	276691	2772981
C	276699	2772979
D	276709	2772990
E	276711	2773013
F	276697	2773014
G	276695	2772998

樣品編號	X	Y	面積 (m ²)	污染物項目	砷 (As)	汞 (Hg)	鎘 (Cd)	鉻 (Cr)	銅 (Cu)	鎳 (Ni)	鉛 (Pb)	鋅 (Zn)
				管制標準	60	5	5	250	200	200	500	600
				監測標準	30	2	2.5	175	120	130	300	260
H-S-S0040	276697	2772985	448.1	mg/kg	—	—	—	—	161	—	—	75.4

桃園市蘆竹區內興段915部分地號



區塊邊界	X	Y
915部分地號		
A	276696	2772955
B	276708	2772958
C	276708	2772974
D	276699	2772979
E	276691	2772981

樣品編號	X	Y	面積 (m ²)	污染物項目	砷 (As)	汞 (Hg)	鎘 (Cd)	鉻 (Cr)	銅 (Cu)	鎳 (Ni)	鉛 (Pb)	鋅 (Zn)
				管制標準	60	5	5	250	200	200	500	600
				監測標準	30	2	2.5	175	120	130	300	260
H-S-S0041	276700	2772960	336.3	mg/kg	—	—	—	—	544	—	—	90.3

桃園市蘆竹區內興段915部分地號

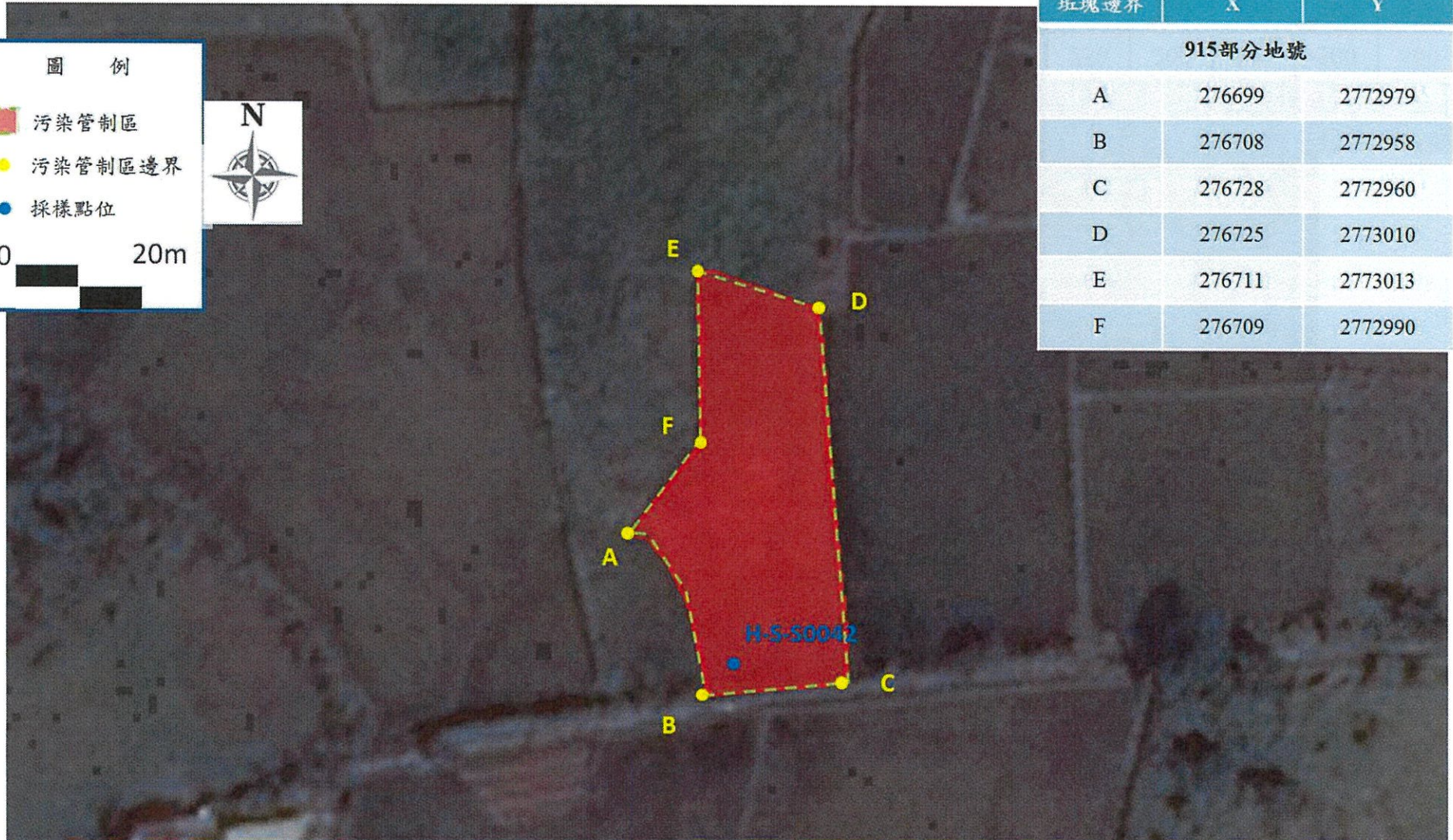
圖 例

- 污染管制區
- 污染管制區邊界
- 採樣點位

0 20m



區塊邊界	X	Y
915部分地號		
A	276699	2772979
B	276708	2772958
C	276728	2772960
D	276725	2773010
E	276711	2773013
F	276709	2772990



樣品編號	X	Y	面積 (m ²)	污染物項目	砷 (As)	汞 (Hg)	鎘 (Cd)	鉻 (Cr)	銅 (Cu)	鎳 (Ni)	鉛 (Pb)	鋅 (Zn)
				管制標準	60	5	5	250	200	200	500	600
				監測標準	30	2	2.5	175	120	130	300	260
H-S-S0042	276717	2772962	1062.9	mg/kg	—	—	—	—	522	—	—	126

桃園市蘆竹區內興段911部分地號

圖例

- 污染管制區
- 污染管制區邊界
- 採樣點位

0 20m



坵塊邊界	X	Y
911部分地號		
A	276557	2772955
B	276572	2772947
C	276595	2772978
D	276613	2772958
E	276638	2772977
F	276622	2772992
G	276624	2772994
H	276599	2773014
I	276587	2772994
J	276577	2772996

樣品編號	X	Y	面積 (m ²)	污染物項目	砷 (As)	汞 (Hg)	鎘 (Cd)	鉻 (Cr)	銅 (Cu)	鎳 (Ni)	鉛 (Pb)	鋅 (Zn)
				管制標準	60	5	5	250	200	200	500	600
				監測標準	30	2	2.5	175	120	130	300	260
H-S-S0043	276616	2772968	2261.0	mg/kg	—	—	—	—	208	—	—	129

桃園市蘆竹區內興段918部分地號

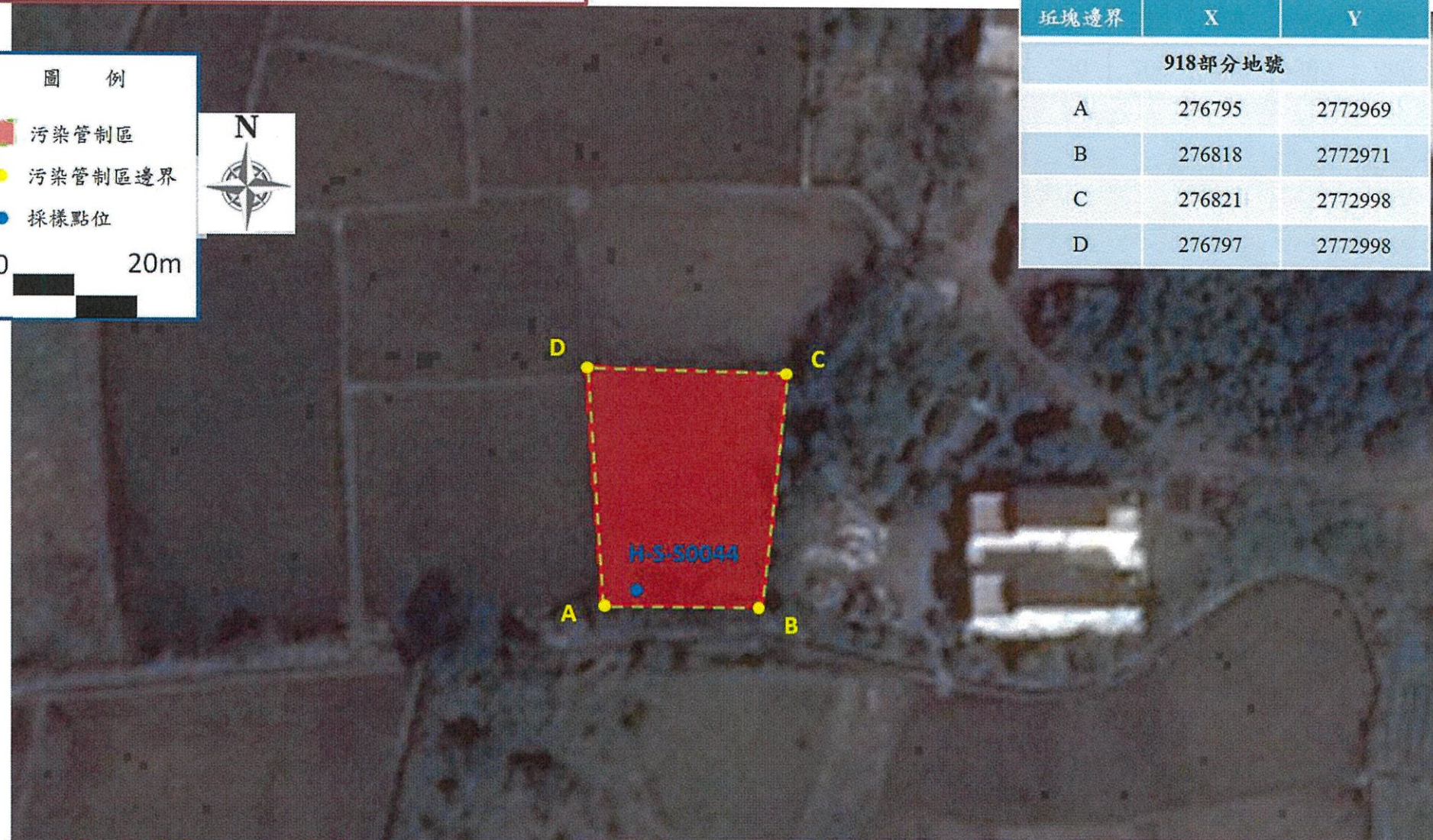
圖 例

- 污染管制區
- 污染管制區邊界
- 採樣點位

0 20m



区块邊界	X	Y
918部分地號		
A	276795	2772969
B	276818	2772971
C	276821	2772998
D	276797	2772998



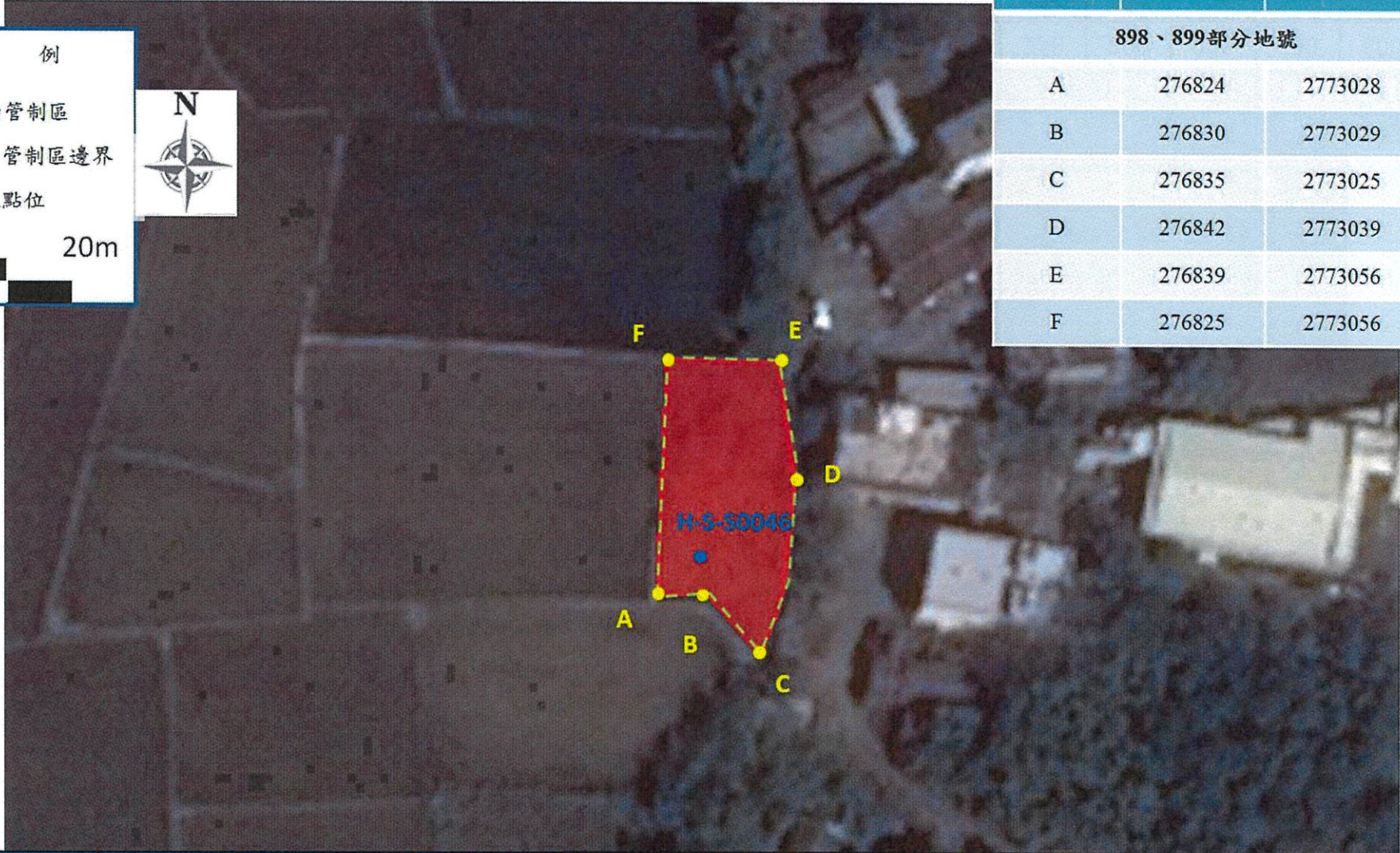
樣品編號	X	Y	面積 (m ²)	污染物項目	砷 (As)	汞 (Hg)	鎘 (Cd)	鉻 (Cr)	銅 (Cu)	鎳 (Ni)	鉛 (Pb)	鋅 (Zn)
				管制標準	60	5	5	250	200	200	500	600
				監測標準	30	2	2.5	175	120	130	300	260
H-S-S0044	276802	2772975	793.0	mg/kg	—	—	—	—	410	—	—	83.5

桃園市蘆竹區內興段898、899部分地號

圖 例

- 污染管制區
- 污染管制區邊界
- 採樣點位

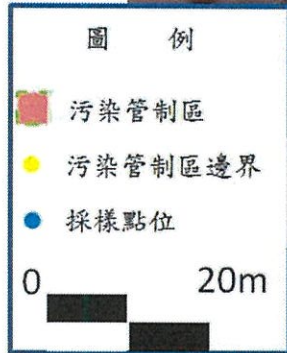
0 20m



坵塊邊界	X	Y
898、899部分地號		
A	276824	2773028
B	276830	2773029
C	276835	2773025
D	276842	2773039
E	276839	2773056
F	276825	2773056

樣品編號	X	Y	面積 (m ²)	污染物項目	砷 (As)	汞 (Hg)	鎘 (Cd)	鉻 (Cr)	銅 (Cu)	鎳 (Ni)	鉛 (Pb)	鋅 (Zn)
				管制標準	60	5	5	250	200	200	500	600
				監測標準	30	2	2.5	175	120	130	300	260
H-S-S0046	276830	2773037	554.7	mg/kg	—	—	—	—	422	—	—	101

桃園市蘆竹區內興段722部分地號



區塊邊界	X	Y
722部分地號		
A	276963	2773338
B	277019	2773317
C	277022	2773331
D	276994	2773342



樣品編號	X	Y	面積 (m ²)	污染物項目	砷 (As)	汞 (Hg)	鎘 (Cd)	鉻 (Cr)	銅 (Cu)	鎳 (Ni)	鉛 (Pb)	鋅 (Zn)
				管制標準	60	5	5	250	200	200	500	600
				監測標準	30	2	2.5	175	120	130	300	260
H-S-S0053	277010	2773326	814.8	mg/kg	—	—	—	—	215	—	—	121

桃園市蘆竹區內興段722部分地號

圖例

- 污染管制區
- 污染管制區邊界
- 採樣點位

0 20m



坵塊邊界	X	Y
722部分地號		
A	276940	2773331
B	276968	2773311
C	277012	2773288
D	277032	2773300
E	277026	2773314
F	276957	2773340



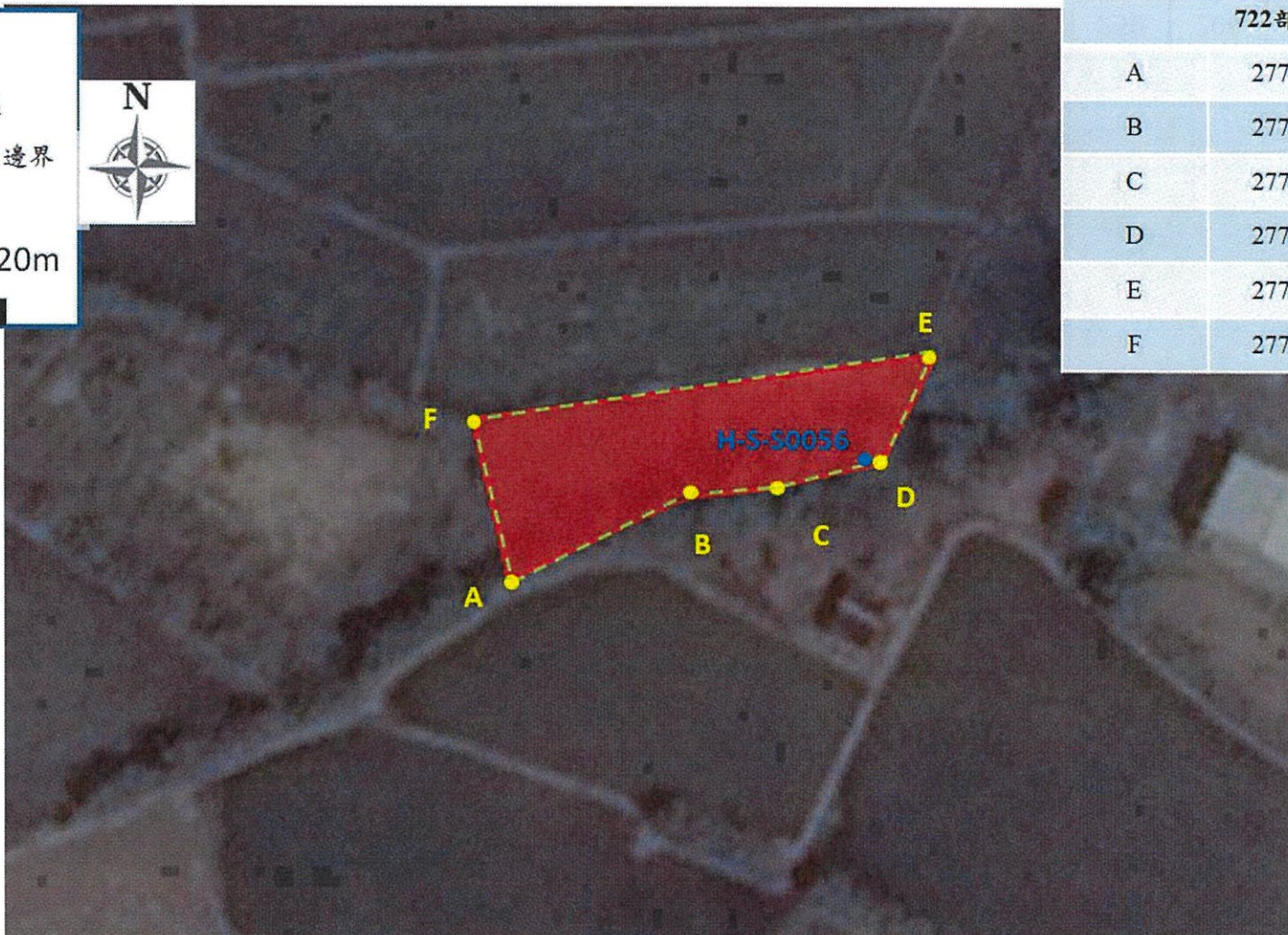
樣品編號	X	Y	面積 (m ²)	污染物項目	砷 (As)	汞 (Hg)	鎘 (Cd)	鉻 (Cr)	銅 (Cu)	鎳 (Ni)	鉛 (Pb)	鋅 (Zn)
				管制標準	60	5	5	250	200	200	500	600
				監測標準	30	2	2.5	175	120	130	300	260
H-S-S0054	277011	2773297	2227.1	mg/kg	—	—	—	—	129	—	—	139

桃園市蘆竹區內興段722部分地號

圖 例

- 污染管制區
- 污染管制區邊界
- 採樣點位

0 20m



坵塊邊界	X	Y
722部分地號		
A	277032	2773300
B	277047	2773304
C	277064	2773305
D	277075	2773312
E	277077	2773321
F	277026	2773314

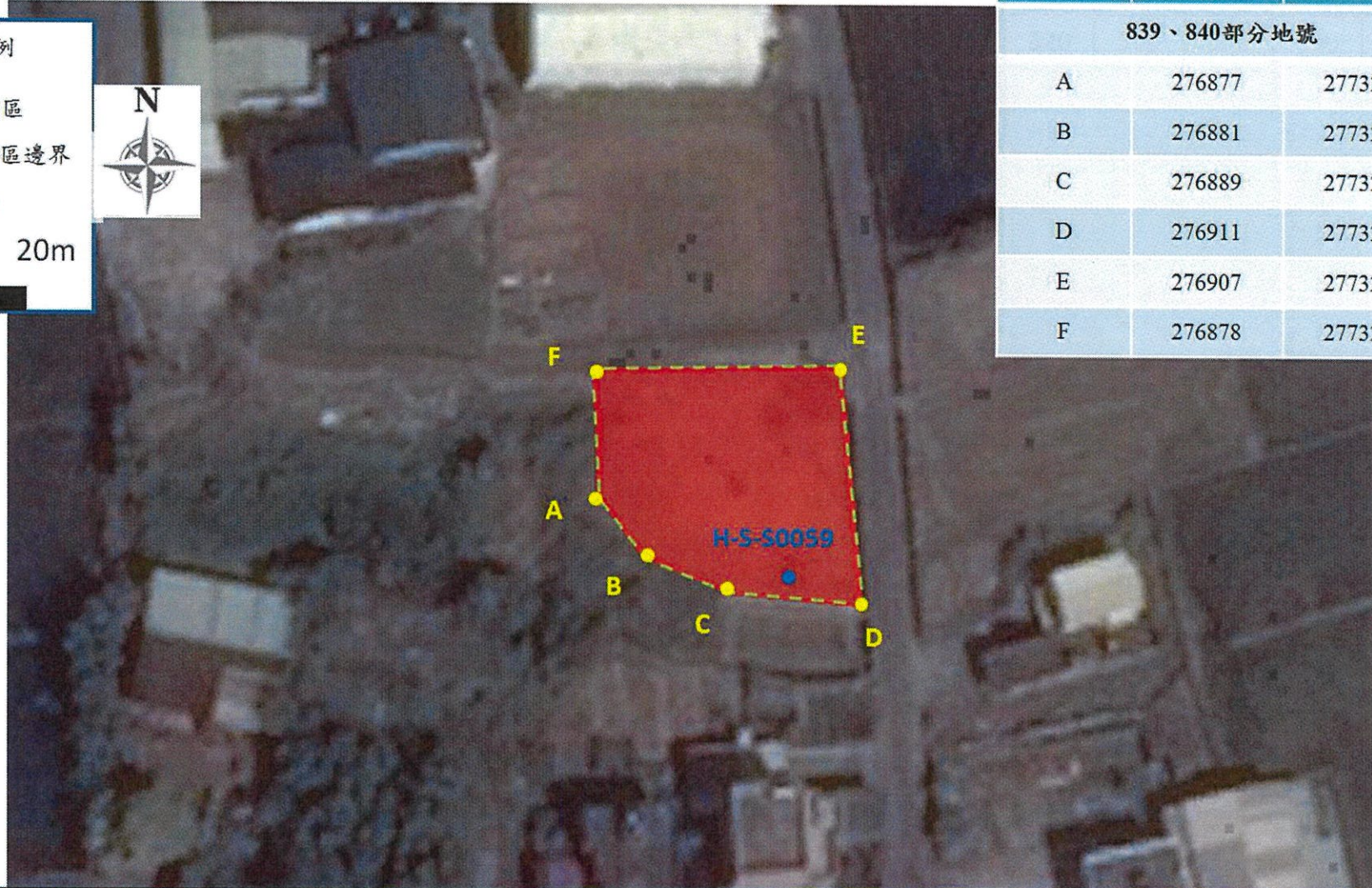
樣品編號	X	Y	面積 (m ²)	污染物項目	砷 (As)	汞 (Hg)	鎘 (Cd)	鉻 (Cr)	銅 (Cu)	鎳 (Ni)	鉛 (Pb)	鋅 (Zn)
				管制標準	60	5	5	250	200	200	500	600
				監測標準	30	2	2.5	175	120	130	300	260
H-S-S0056	277074	2773311	666	mg/kg	—	—	—	—	329	—	—	447

桃園市蘆竹區內興段839、840部分地號

圖 例

- 污染管制區
- 污染管制區邊界
- 採樣點位

0 20m



区块邊界	X	Y
839、840部分地號		
A	276877	2773208
B	276881	2773204
C	276889	2773201
D	276911	2773200
E	276907	2773226
F	276878	2773224

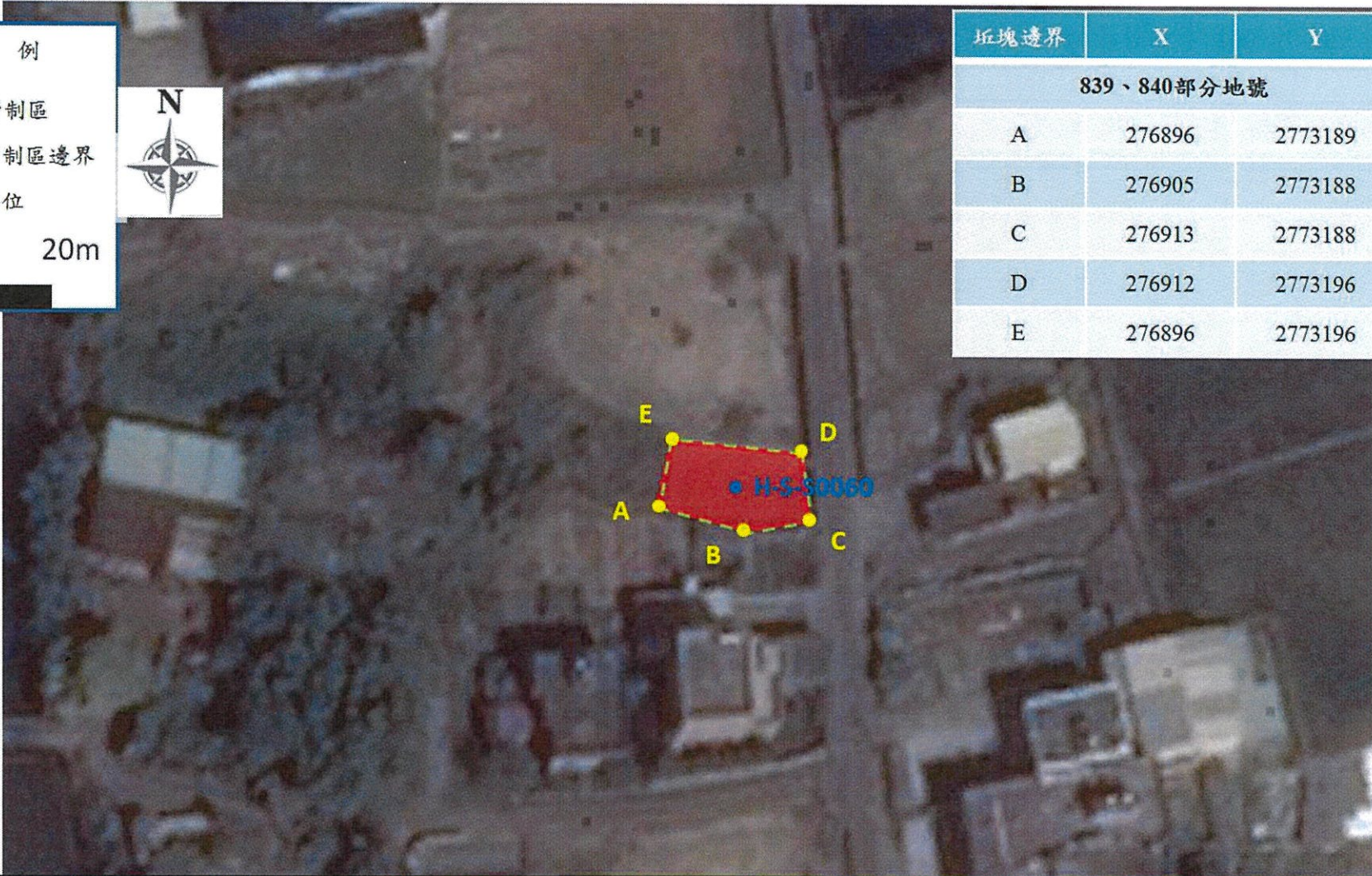
樣品編號	X	Y	面積 (m ²)	污染物項目	砷 (As)	汞 (Hg)	鎘 (Cd)	鉻 (Cr)	銅 (Cu)	鎳 (Ni)	鉛 (Pb)	鋅 (Zn)
				管制標準	60	5	5	250	200	200	500	600
				監測標準	30	2	2.5	175	120	130	300	260
H-S-S0059	276900	2773205	719.7	mg/kg	—	—	—	—	487	—	—	236

桃園市蘆竹區內興段839、840部分地號

圖 例

- 污染管制區
- 污染管制區邊界
- 採樣點位

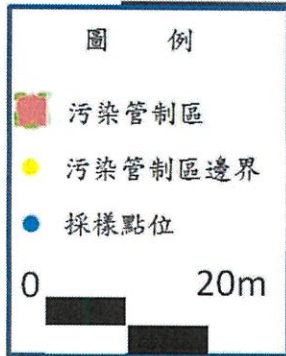
0 20m



坵塊邊界	X	Y
839、840部分地號		
A	276896	2773189
B	276905	2773188
C	276913	2773188
D	276912	2773196
E	276896	2773196

樣品編號	X	Y	面積 (m ²)	污染物項目	砷 (As)	汞 (Hg)	鎘 (Cd)	鉻 (Cr)	銅 (Cu)	鎳 (Ni)	鉛 (Pb)	鋅 (Zn)
				管制標準	60	5	5	250	200	200	500	600
				監測標準	30	2	2.5	175	120	130	300	260
H-S-S0060	276903	2773194	170.6	mg/kg	—	—	—	—	275	—	—	212

桃園市蘆竹區內興段839、840部分地號



区块邊界	X	Y
839、840部分地號		
A	276864	2773195
B	276872	2773194
C	276896	2773189
D	276889	2773201
E	276881	2773204
F	276877	2773208
G	276878	2773224
H	276867	2773223

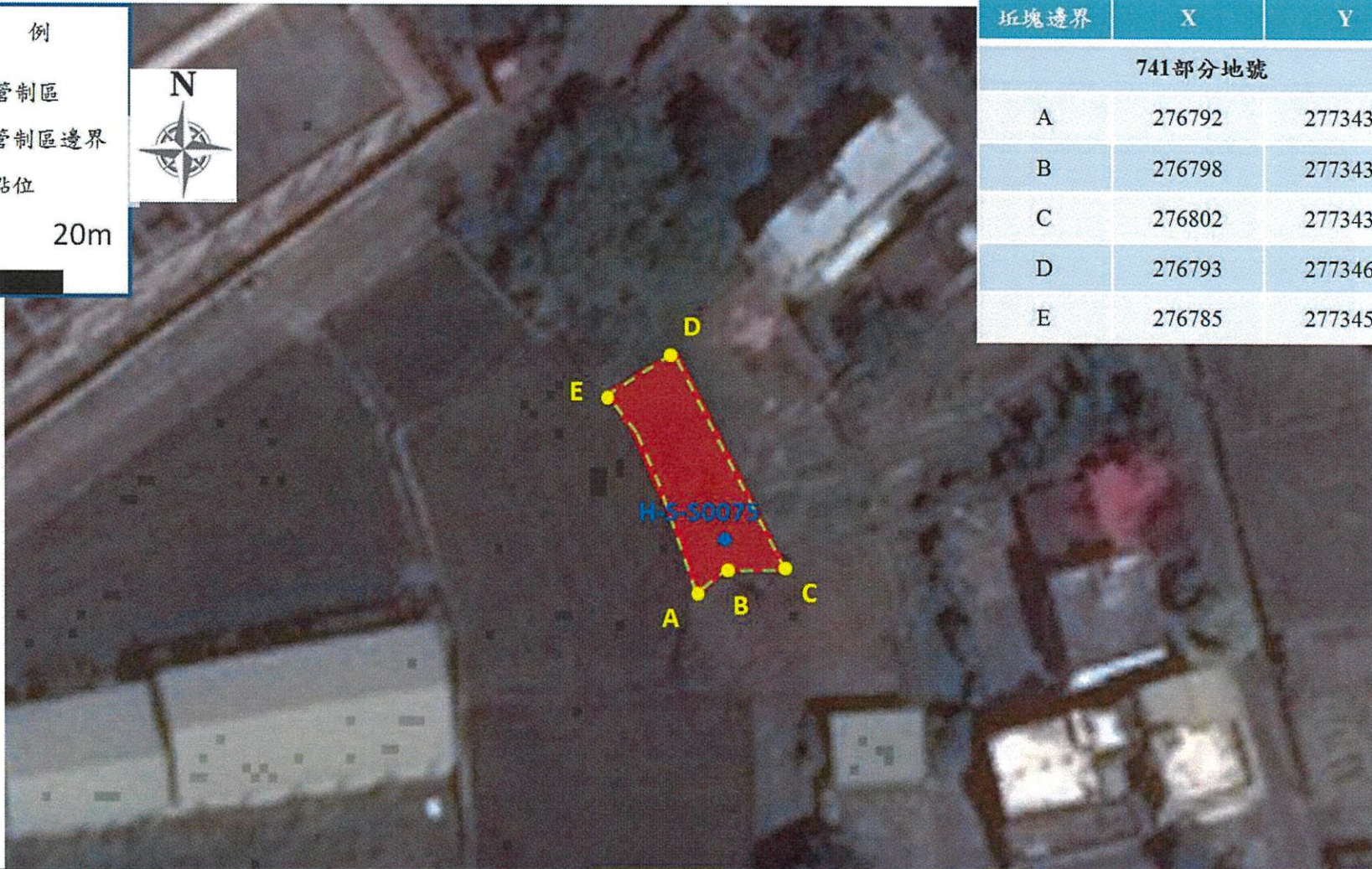
樣品編號	X	Y	面積 (m ²)	污染物項目	砷 (As)	汞 (Hg)	鎘 (Cd)	鉻 (Cr)	銅 (Cu)	鎳 (Ni)	鉛 (Pb)	鋅 (Zn)
				管制標準	60	5	5	250	200	200	500	600
				監測標準	30	2	2.5	175	120	130	300	260
H-S-S0061	276882	2773197	462.1	mg/kg	—	—	—	—	191	—	—	127

桃園市蘆竹區內興段741部分地號

圖 例

- 污染管制區
- 污染管制區邊界
- 採樣點位

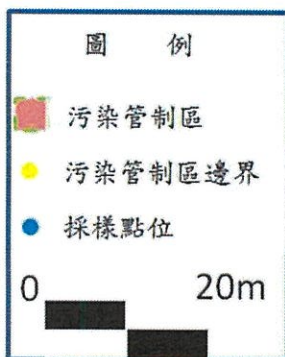
0 20m



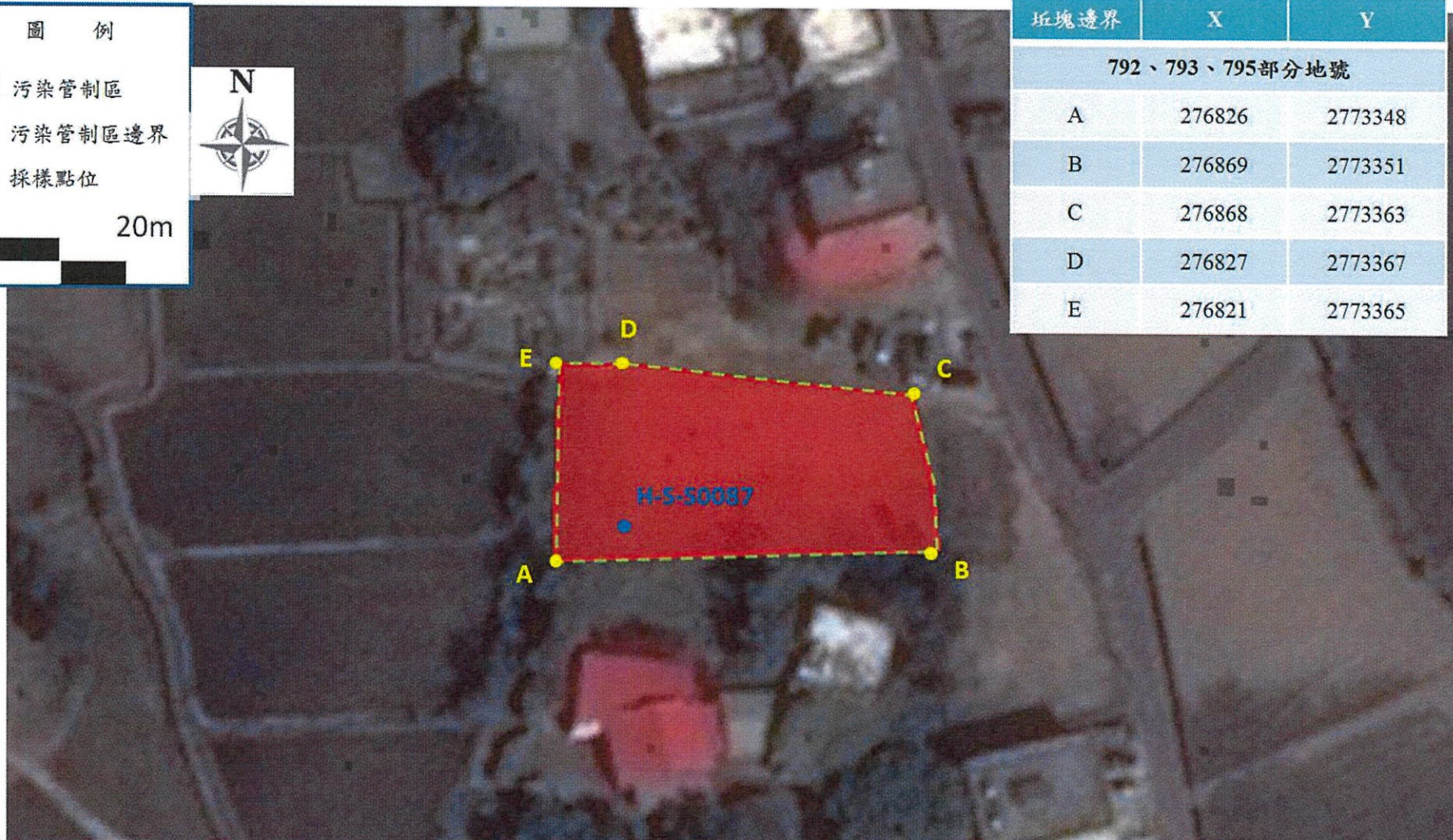
區塊邊界	X	Y
741部分地號		
A	276792	2773435
B	276798	2773436
C	276802	2773437
D	276793	2773460
E	276785	2773455

樣品編號	X	Y	面積 (m ²)	污染物項目	砷 (As)	汞 (Hg)	鎘 (Cd)	鉻 (Cr)	銅 (Cu)	鎳 (Ni)	鉛 (Pb)	鋅 (Zn)
				管制標準	60	5	5	250	200	200	500	600
				監測標準	30	2	2.5	175	120	130	300	260
H-S-S0075	276796	2773438	249.6	mg/kg	—	—	—	—	298	—	—	83.7

桃園市蘆竹區內興段792、793、795部分地號



区块邊界	X	Y
792、793、795部分地號		
A	276826	2773348
B	276869	2773351
C	276868	2773363
D	276827	2773367
E	276821	2773365



樣品編號	X	Y	面積 (m ²)	污染物項目	砷 (As)	汞 (Hg)	鎘 (Cd)	鉻 (Cr)	銅 (Cu)	鎳 (Ni)	鉛 (Pb)	鋅 (Zn)
				管制標準	60	5	5	250	200	200	500	600
				監測標準	30	2	2.5	175	120	130	300	260
H-S-S0087	276842	2773352	1076.3	mg/kg	—	—	—	—	289	—	—	119

桃園市蘆竹區內興段791部分地號



區塊邊界	X	Y
791部分地號		
A	276869	2773351
B	276883	2773346
C	276880	2773353
D	276877	2773359
E	276868	2773363



樣品編號	X	Y	面積 (m ²)	污染物項目	砷 (As)	汞 (Hg)	鎘 (Cd)	鉻 (Cr)	銅 (Cu)	鎳 (Ni)	鉛 (Pb)	鋅 (Zn)
				管制標準	60	5	5	250	200	200	500	600
				監測標準	30	2	2.5	175	120	130	300	260
H-S-S0088	276873	2773348	228.5	mg/kg	—	—	—	—	232	—	—	115

桃園市蘆竹區內興段791部分地號

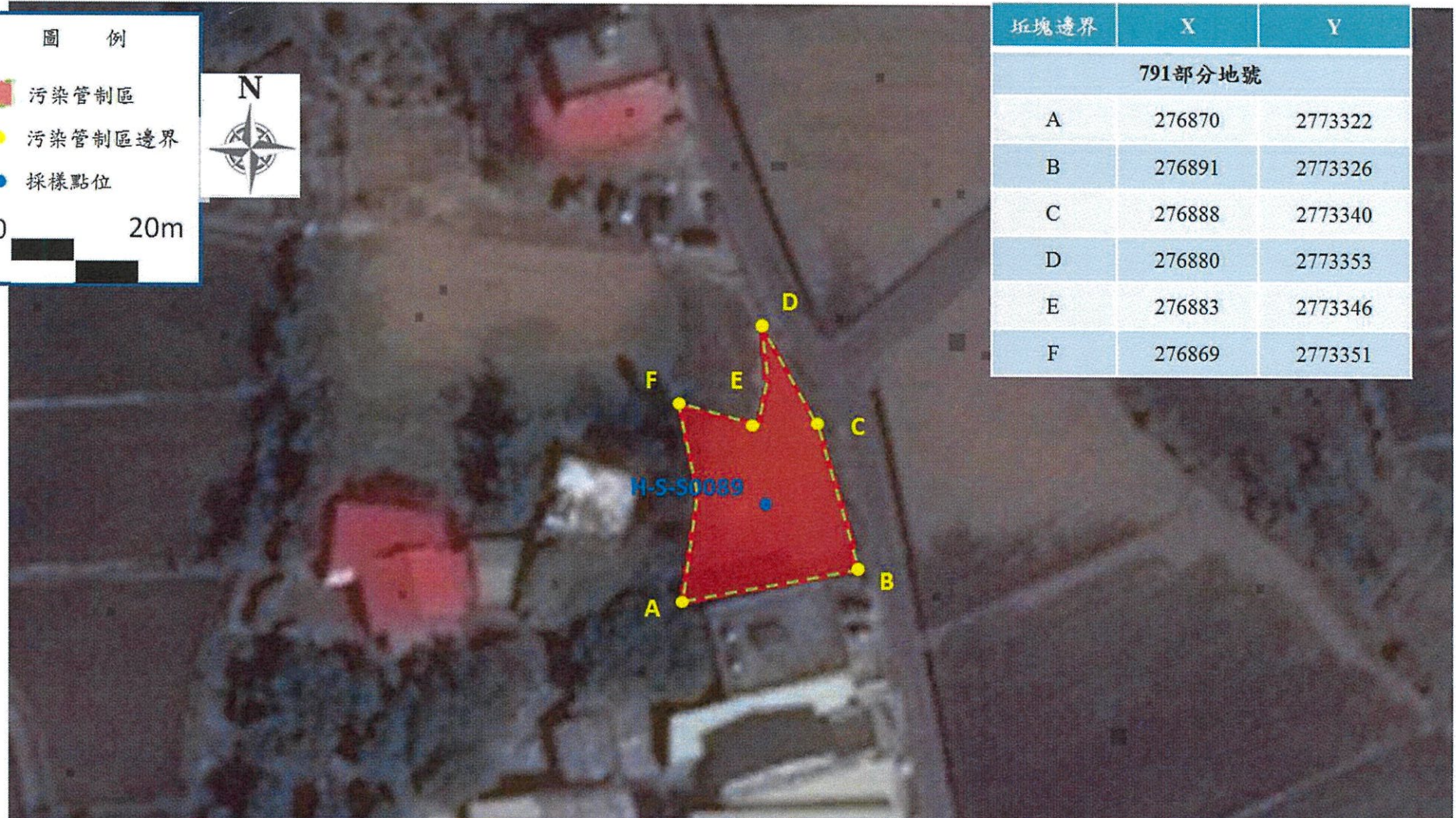
圖 例

- 污染管制區
- 污染管制區邊界
- 採樣點位

0 20m



坵塊邊界	X	Y
791部分地號		
A	276870	2773322
B	276891	2773326
C	276888	2773340
D	276880	2773353
E	276883	2773346
F	276869	2773351



樣品編號	X	Y	面積 (m ²)	污染物項目	砷 (As)	汞 (Hg)	鎘 (Cd)	鉻 (Cr)	銅 (Cu)	鎳 (Ni)	鉛 (Pb)	鋅 (Zn)
				管制標準	60	5	5	250	200	200	500	600
				監測標準	30	2	2.5	175	120	130	300	260
H-S-S0089	276881	2773328	494.6	mg/kg	—	—	—	290	—	—	138	

桃園市蘆竹區內興段956部分地號

圖 例

- 污染管制區
- 污染管制區邊界
- 採樣點位

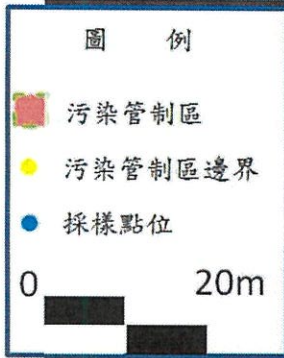
0 20m



區塊邊界	X	Y
956 部分地號		
A	276899	2773071
B	276919	2773075
C	276927	2773070
D	276921	2773112
E	276877	2773109
F	276878	2773099

樣品編號	X	Y	面積 (m ²)	污染物項目	砷 (As)	汞 (Hg)	鎘 (Cd)	鉻 (Cr)	銅 (Cu)	鎳 (Ni)	鉛 (Pb)	鋅 (Zn)
				管制標準	60	5	5	250	200	200	500	600
				監測標準	30	2	2.5	175	120	130	300	260
H-S-S0108	276908	2773079	1722.6	mg/kg	—	—	—	—	203	—	—	187

桃園市蘆竹區內興段956部分地號



區塊邊界	X	Y
956 部分地號		
A	276855	2773087
B	276866	2773092
C	276864	2773106
D	276851	2773101



樣品編號	X	Y	面積 (m ²)	污染物項目	砷 (As)	汞 (Hg)	鎘 (Cd)	鉻 (Cr)	銅 (Cu)	鎳 (Ni)	鉛 (Pb)	鋅 (Zn)
				管制標準	60	5	5	250	200	200	500	600
				監測標準	30	2	2.5	175	120	130	300	260
H-S-S0110	276908	2773079	238	mg/kg	—	—	—	—	117	—	—	301

桃園市蘆竹區內興段987部分地號

圖例

- 污染管制區
- 污染管制區邊界
- 採樣點位

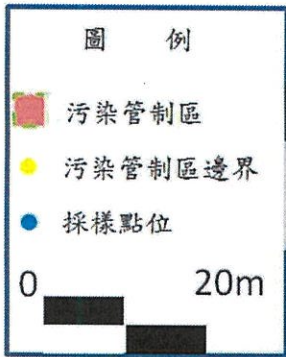
0 20m



坵塊邊界	X	Y
987部分地號		
A	276873	2772964
B	276880	2772969
C	276882	2772973
D	276880	2772985
E	276872	2772986

樣品編號	X	Y	面積 (m ²)	污染物項目	砷 (As)	汞 (Hg)	鎘 (Cd)	鉻 (Cr)	銅 (Cu)	鎳 (Ni)	鉛 (Pb)	鋅 (Zn)
				管制標準	60	5	5	250	200	200	500	600
				監測標準	30	2	2.5	175	120	130	300	260
H-S-S0113	276874	2772968	218.9	mg/kg	—	—	—	—	838	—	—	77.8

桃園市蘆竹區內興段960、968、973、977部分地號



区块邊界	X	Y
960、968、973、977部分地號		
A	276937	2773019
B	276987	2773040
C	277003	2773038
D	276986	2773077
E	276936	2773066



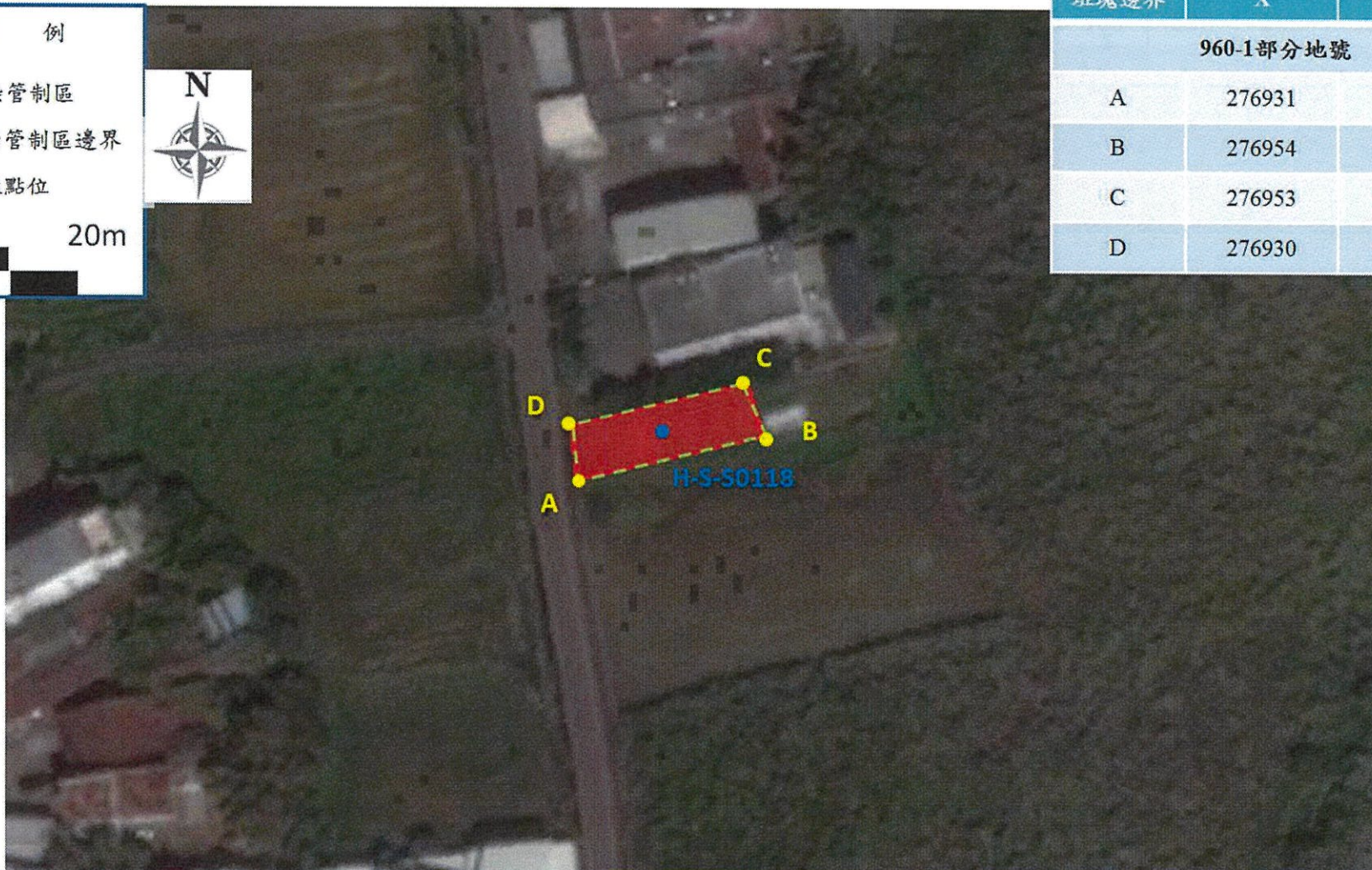
樣品編號	X	Y	面積 (m ²)	污染物項目	砷 (As)	汞 (Hg)	鎘 (Cd)	鉻 (Cr)	銅 (Cu)	鎳 (Ni)	鉛 (Pb)	鋅 (Zn)
				管制標準	60	5	5	250	200	200	500	600
				監測標準	30	2	2.5	175	120	130	300	260
H-S-S0116	276941	2773034	2252.0	mg/kg	—	—	—	—	308	—	—	112

桃園市蘆竹區內興段960-1部分地號

圖例

- 污染管制區
- 污染管制區邊界
- 採樣點位

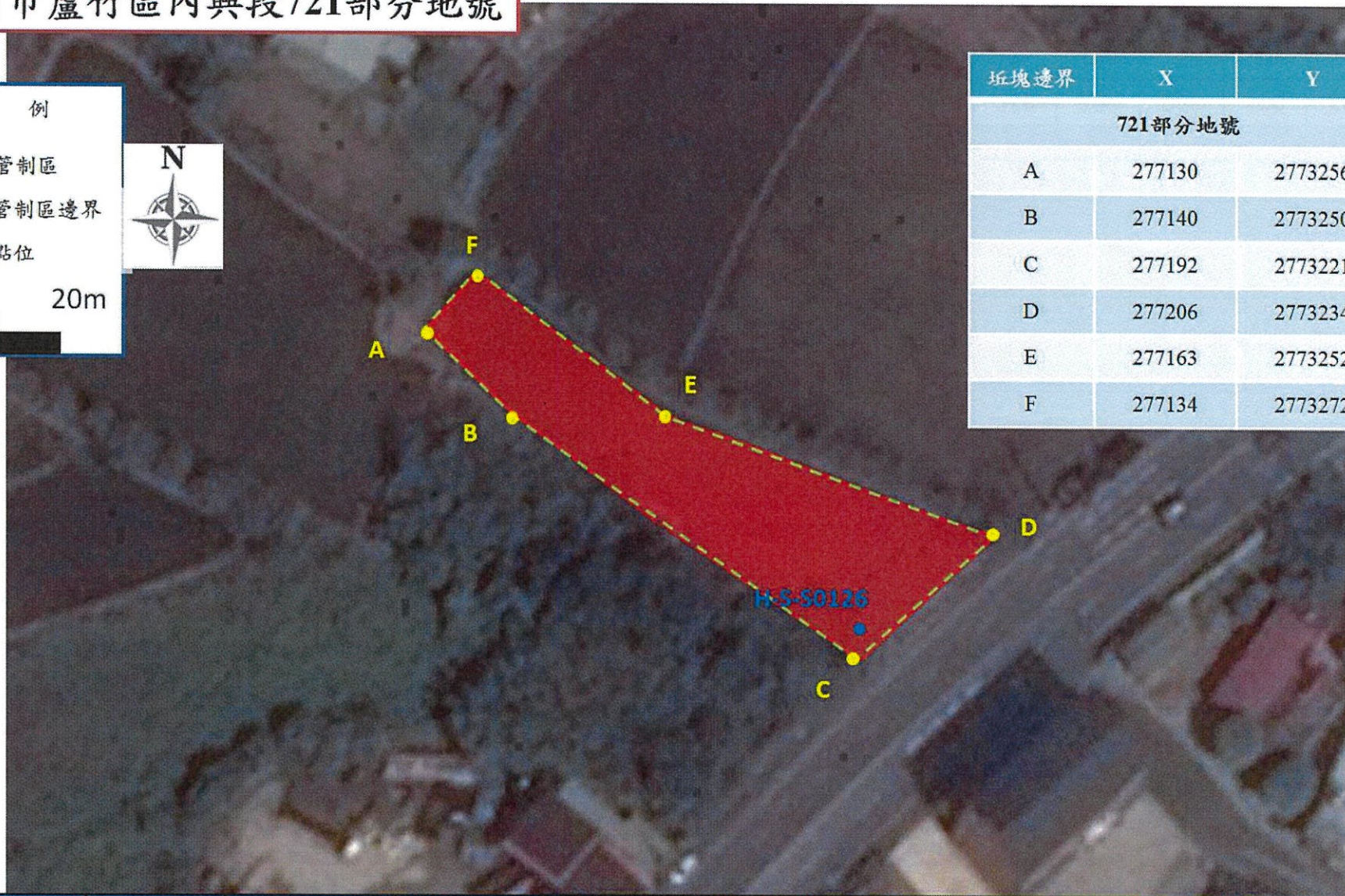
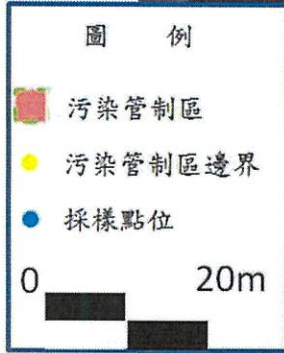
0 20m



坵塊邊界	X	Y
960-1部分地號		
A	276931	2773095
B	276954	2773100
C	276953	2773106
D	276930	2773102

樣品編號	X	Y	面積 (m ²)	污染物項目	砷 (As)	汞 (Hg)	鎘 (Cd)	鉻 (Cr)	銅 (Cu)	鎳 (Ni)	鉛 (Pb)	鋅 (Zn)
				管制標準	60	5	5	250	200	200	500	600
				監測標準	30	2	2.5	175	120	130	300	260
H-S-S0118	276941	2773103	145.9	mg/kg	—	—	—	—	259	—	—	168

桃園市蘆竹區內興段721部分地號



区块邊界	X	Y
721部分地號		
A	277130	2773256
B	277140	2773250
C	277192	2773221
D	277206	2773234
E	277163	2773252
F	277134	2773272

樣品編號	X	Y	面積 (m ²)	污染物項目								
				砷 (As)	汞 (Hg)	鎘 (Cd)	鉻 (Cr)	銅 (Cu)	鎳 (Ni)	鉛 (Pb)	鋅 (Zn)	
				管制標準	60	5	5	250	200	200	500	600
				監測標準	30	2	2.5	175	120	130	300	260
H-S-S0126	277188	2773231	1086.9	mg/kg	—	—	—	—	376	—	—	239

桃園市蘆竹區內興段716部分地號

圖 例

- 污染管制區
- 污染管制區邊界
- 採樣點位

0 20m



坵塊邊界	X	Y
716部分地號		
A	277138	2773275
B	277164	2773256
C	277192	2773306
D	277162	2773310
E	277144	2773291



樣品編號	X	Y	面積 (m ²)	污染物項目	砷 (As)	汞 (Hg)	鎘 (Cd)	鉻 (Cr)	銅 (Cu)	鎳 (Ni)	鉛 (Pb)	鋅 (Zn)
				管制標準	60	5	5	250	200	200	500	600
				監測標準	30	2	2.5	175	120	130	300	260
H-S-S0128	277160	2773264	1754.8	mg/kg	—	—	—	—	188	—	—	247

桃園市蘆竹區內興段720部分地號

圖例

- 污染管制區
- 污染管制區邊界
- 採樣點位

0 20m



坵塊邊界	X	Y
720部分地號		
A	277100	2773293
B	277132	2773270
C	277137	2773276
D	277110	2773297
E	277102	2773297

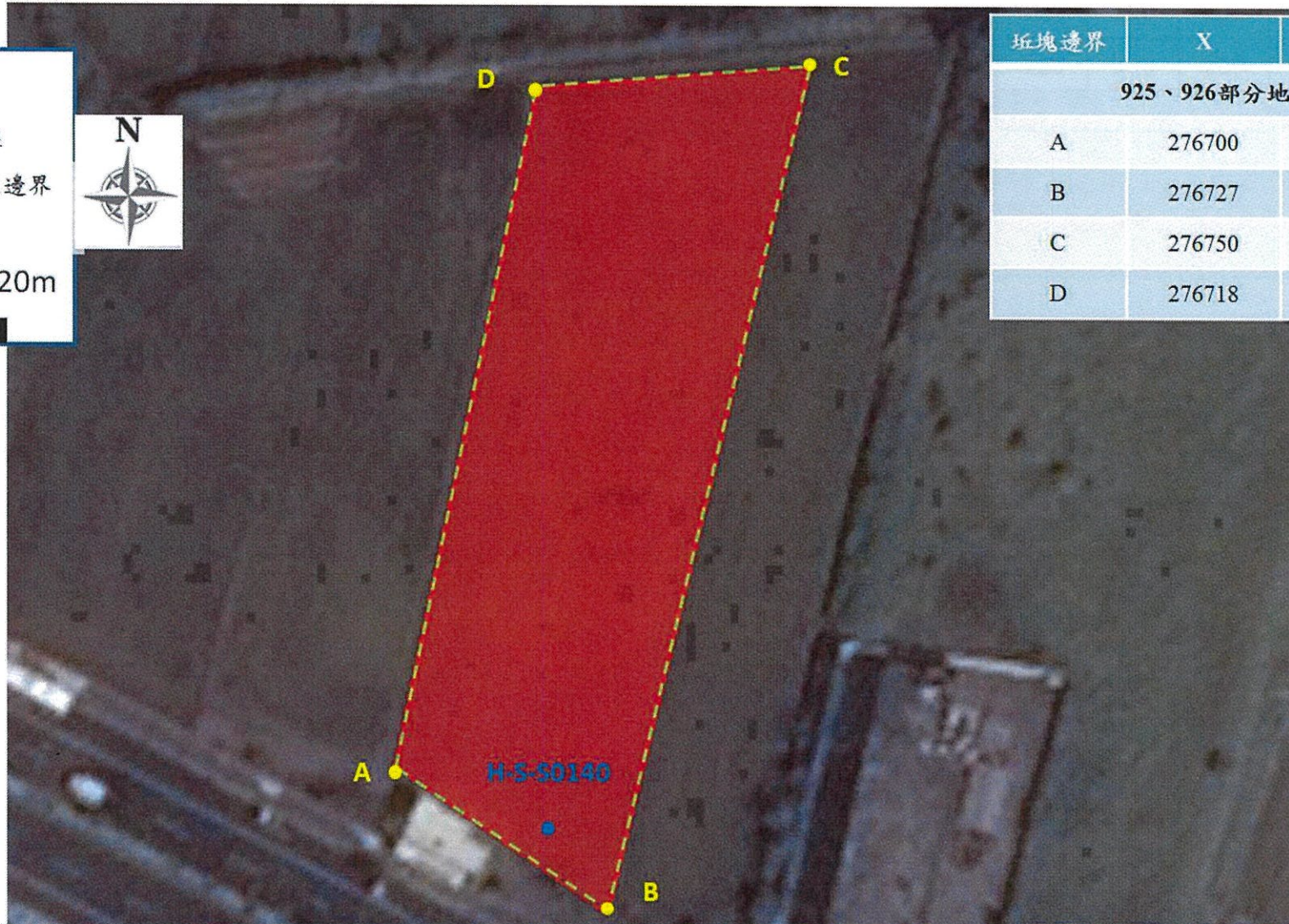
樣品編號	X	Y	面積 (m ²)	污染物項目	砷 (As)	汞 (Hg)	鎘 (Cd)	鉻 (Cr)	銅 (Cu)	鎳 (Ni)	鉛 (Pb)	鋅 (Zn)
				管制標準	60	5	5	250	200	200	500	600
				監測標準	30	2	2.5	175	120	130	300	260
H-S-S0133	277125	2773281	426	mg/kg	—	—	—	—	313	—	—	460

桃園市蘆竹區內興段925、926部分地號

圖 例

- 污染管制區
- 污染管制區邊界
- 採樣點位

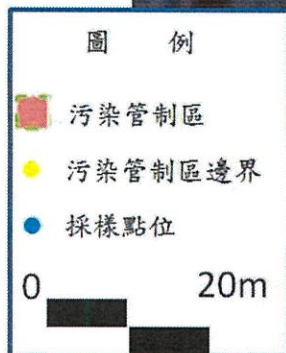
0 20m



坵塊邊界	X	Y
925、926部分地號		
A	276700	2772868
B	276727	2772856
C	276750	2772956
D	276718	2772954

樣品編號	X	Y	面積 (m ²)	污染物項目	砷 (As)	汞 (Hg)	鎘 (Cd)	鉻 (Cr)	銅 (Cu)	鎳 (Ni)	鉛 (Pb)	鋅 (Zn)
				管制標準	60	5	5	250	200	200	500	600
				監測標準	30	2	2.5	175	120	130	300	260
H-S-S0140	276724	2772863	2944.0	mg/kg	—	—	—	—	242	—	—	196

桃園市蘆竹區內興段928、929、930部分地號



坵塊邊界	X	Y
928、929、930部分地號		
A	276650	2772885
B	276675	2772872
C	276678	2772878
D	276692	2772936
E	276677	2772934
F	276673	2772944
G	276661	2772942
H	276650	2772897
I	276654	2772896

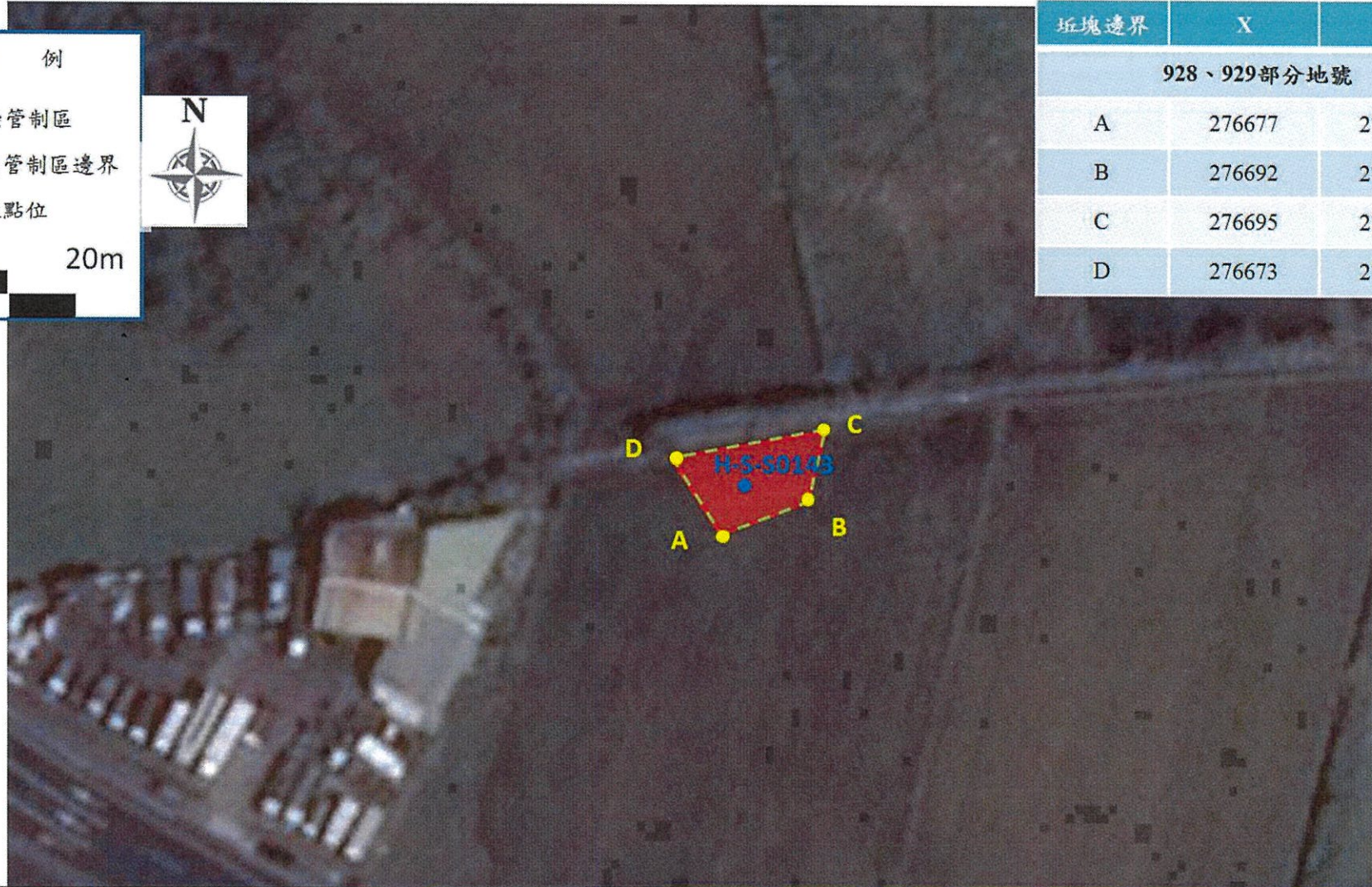
樣品編號	X	Y	面積 (m ²)	污染物項目								
				砷 (As)	汞 (Hg)	鎘 (Cd)	鉻 (Cr)	銅 (Cu)	鎳 (Ni)	鉛 (Pb)	鋅 (Zn)	
				管制標準	60	5	5	250	200	200	500	600
				監測標準	30	2	2.5	175	120	130	300	260
H-S-S0142	276666	2772885	1888.7	mg/kg	—	—	—	—	227	—	—	171

桃園市蘆竹區內興段928、929部分地號

圖 例

- 污染管制區
- 污染管制區邊界
- 採樣點位

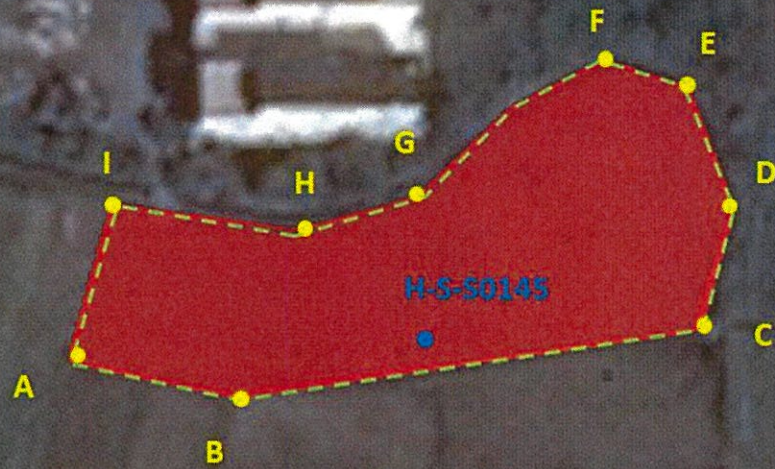
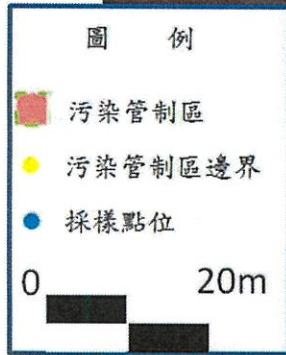
0 20m



坵塊邊界	X	Y
928、929部分地號		
A	276677	2772934
B	276692	2772936
C	276695	2772949
D	276673	2772944

樣品編號	X	Y	面積 (m ²)	污染物項目	砷 (As)	汞 (Hg)	鎘 (Cd)	鉻 (Cr)	銅 (Cu)	鎳 (Ni)	鉛 (Pb)	鋅 (Zn)
				管制標準	60	5	5	250	200	200	500	600
				監測標準	30	2	2.5	175	120	130	300	260
H-S-S0143	276685	2772944	147.7	mg/kg	—	—	—	—	106	—	—	179

桃園市蘆竹區內興段993部分地號



坵塊邊界	X	Y
993部分地號		
A	276834	2772941
B	276850	2772937
C	276900	2772945
D	276901	2772957
E	276898	2772969
F	276888	2772973
G	276871	2772961
H	276858	2772955
I	276837	2772958

樣品編號	X	Y	面積 (m ²)	污染物項目	砷 (As)	汞 (Hg)	鎘 (Cd)	鉻 (Cr)	銅 (Cu)	鎳 (Ni)	鉛 (Pb)	鋅 (Zn)
				管制標準	60	5	5	250	200	200	500	600
				監測標準	30	2	2.5	175	120	130	300	260
H-S-S0145	276874	2772947	1435.2	mg/kg	—	—	—	—	265	—	—	194

桃園市蘆竹區內興段993部分地號

圖 例

- 污染管制區
- 污染管制區邊界
- 採樣點位

0 20m



坵塊邊界	X	Y
993部分地號		
A	276823	2772908
B	276832	2772906
C	276840	2772939
D	276834	2772941

樣品編號	X	Y	面積 (m ²)	污染物項目	砷 (As)	汞 (Hg)	鎘 (Cd)	鉻 (Cr)	銅 (Cu)	鎳 (Ni)	鉛 (Pb)	鋅 (Zn)
				管制標準	60	5	5	250	200	200	500	600
				監測標準	30	2	2.5	175	120	130	300	260
H-S-S0146	276827	2772912	296.7	mg/kg	—	—	—	—	316	—	—	159

桃園市蘆竹區內興段993部分地號

圖 例

- 污染管制區
- 污染管制區邊界
- 採樣點位

0 20m



坵塊邊界	X	Y
993部分地號		
A	276832	2772906
B	276839	2772905
C	276848	2772937
D	276840	2772939



樣品編號	X	Y	面積 (m ²)	污染物項目	砷 (As)	汞 (Hg)	鎘 (Cd)	鉻 (Cr)	銅 (Cu)	鎳 (Ni)	鉛 (Pb)	鋅 (Zn)
				管制標準	60	5	5	250	200	200	500	600
				監測標準	30	2	2.5	175	120	130	300	260
H-S-S0147	276836	2772909	330.1	mg/kg	—	—	—	—	161	—	—	222

桃園市蘆竹區內興段993部分地號

圖例

- 污染管制區
- 污染管制區邊界
- 採樣點位

0 20m

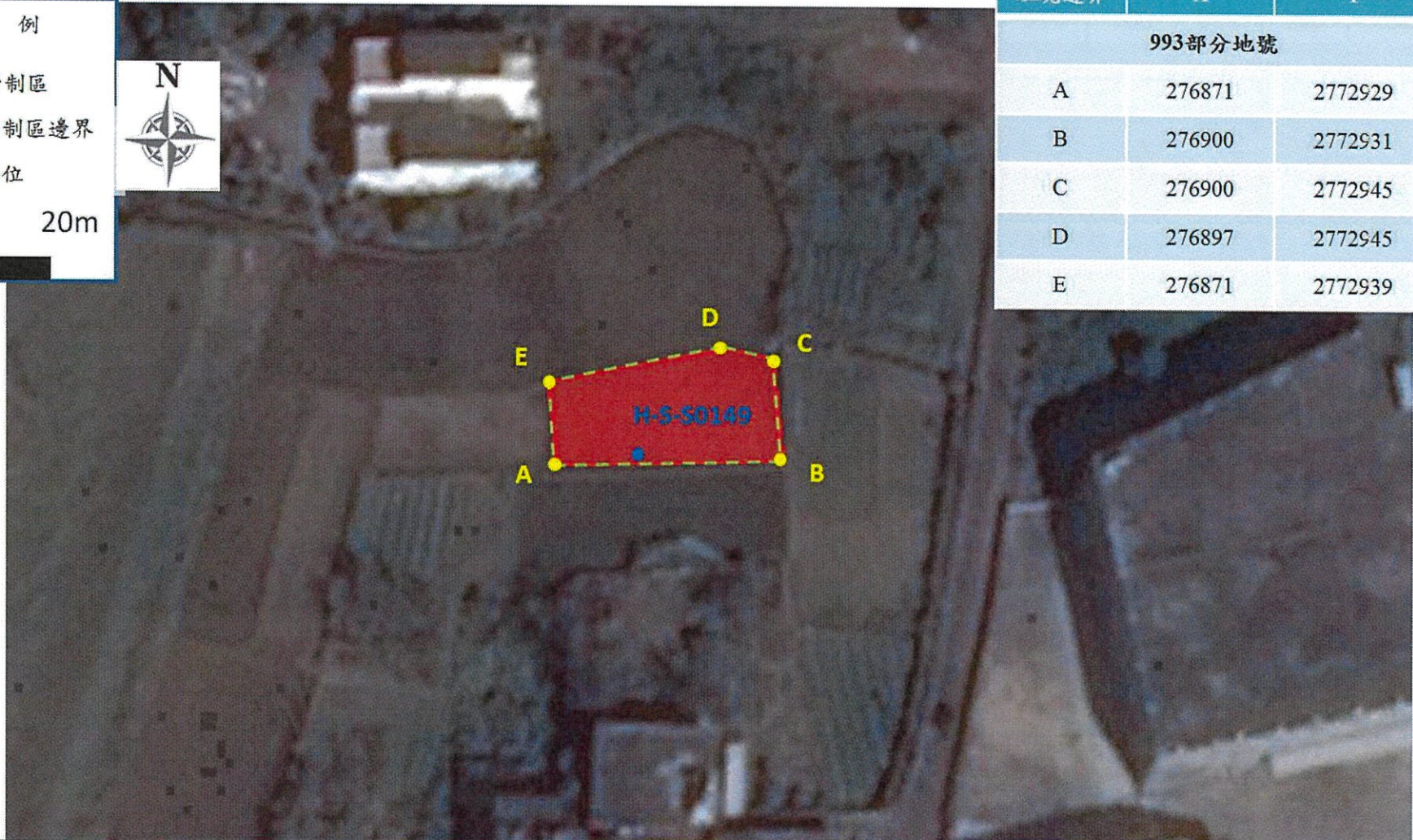
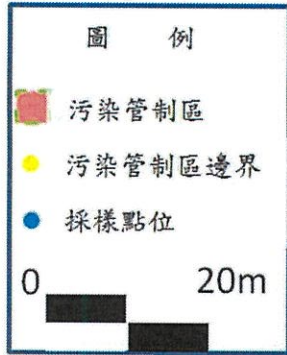


坵塊邊界	X	Y
993部分地號		
A	276848	2772927
B	276871	2772929
C	276871	2772939
D	276848	2772937



樣品編號	X	Y	面積 (m ²)	污染物項目	砷 (As)	汞 (Hg)	鎘 (Cd)	鉻 (Cr)	銅 (Cu)	鎳 (Ni)	鉛 (Pb)	鋅 (Zn)
				管制標準	60	5	5	250	200	200	500	600
				監測標準	30	2	2.5	175	120	130	300	260
H-S-S0148	276858	2772931	233.5	mg/kg	—	—	—	—	539	—	—	303

桃園市蘆竹區內興段993部分地號



坵塊邊界	X	Y
993部分地號		
A	276871	2772929
B	276900	2772931
C	276900	2772945
D	276897	2772945
E	276871	2772939

樣品編號	X	Y	面積 (m ²)	污染物項目	砷 (As)	汞 (Hg)	鎘 (Cd)	鉻 (Cr)	銅 (Cu)	鎳 (Ni)	鉛 (Pb)	鋅 (Zn)
				管制標準	60	5	5	250	200	200	500	600
				監測標準	30	2	2.5	175	120	130	300	260
H-S-S0149	276884	2772933	403.6	mg/kg	—	—	—	—	482	—	—	230

桃園市蘆竹區內興段993部分地號

圖例

- 污染管制區
- 污染管制區邊界
- 採樣點位

0 20m



區塊邊界	X	Y
993部分地號		
A	276815	2772881
B	276829	2772877
C	276839	2772905
D	276823	2772908



樣品編號	X	Y	面積 (m ²)	污染物項目	砷 (As)	汞 (Hg)	鎘 (Cd)	鉻 (Cr)	銅 (Cu)	鎳 (Ni)	鉛 (Pb)	鋅 (Zn)
				管制標準	60	5	5	250	200	200	500	600
				監測標準	30	2	2.5	175	120	130	300	260
H-S-S0152	276823	2772882	587.9	mg/kg	—	—	—	—	289	—	—	149

桃園市蘆竹區內興段993部分地號

圖 例

- 污染管制區
- 污染管制區邊界
- 採樣點位

0 20m



坵塊邊界	X	Y
993部分地號		
A	276806	2772852
B	276820	2772845
C	276829	2772877
D	276815	2772881

樣品編號	X	Y	面積 (m ²)	污染物項目	砷 (As)	汞 (Hg)	鎘 (Cd)	鉻 (Cr)	銅 (Cu)	鎳 (Ni)	鉛 (Pb)	鋅 (Zn)
				管制標準	60	5	5	250	200	200	500	600
				監測標準	30	2	2.5	175	120	130	300	260
H-S-S0153	276810	2772853	637.7	mg/kg	—	—	—	—	262	—	—	123

桃園市蘆竹區內興段1040部分地號

圖 例

- 污染管制區
- 污染管制區邊界
- 採樣點位

0 20m



坵塊邊界	X	Y
1040部分地號		
A	276827	2772862
B	276842	2772861
C	276855	2772861
D	276857	2772901
E	276842	2772902

樣品編號	X	Y	面積 (m ²)	污染物項目	砷 (As)	汞 (Hg)	鎘 (Cd)	鉻 (Cr)	銅 (Cu)	鎳 (Ni)	鉛 (Pb)	鋅 (Zn)
				管制標準	60	5	5	250	200	200	500	600
				監測標準	30	2	2.5	175	120	130	300	260
H-S-S0158	276841	2772864	1043.4	mg/kg	—	—	—	—	225	—	—	168

桃園市蘆竹區內興段997部分地號

圖 例

- 污染管制區
- 污染管制區邊界
- 採樣點位

0 20m



坵塊邊界	X	Y
997部分地號		
A	276899	2772946
B	276921	2772942
C	276924	2772977
D	276902	2772978
E	276902	2772959
F	276901	2772954

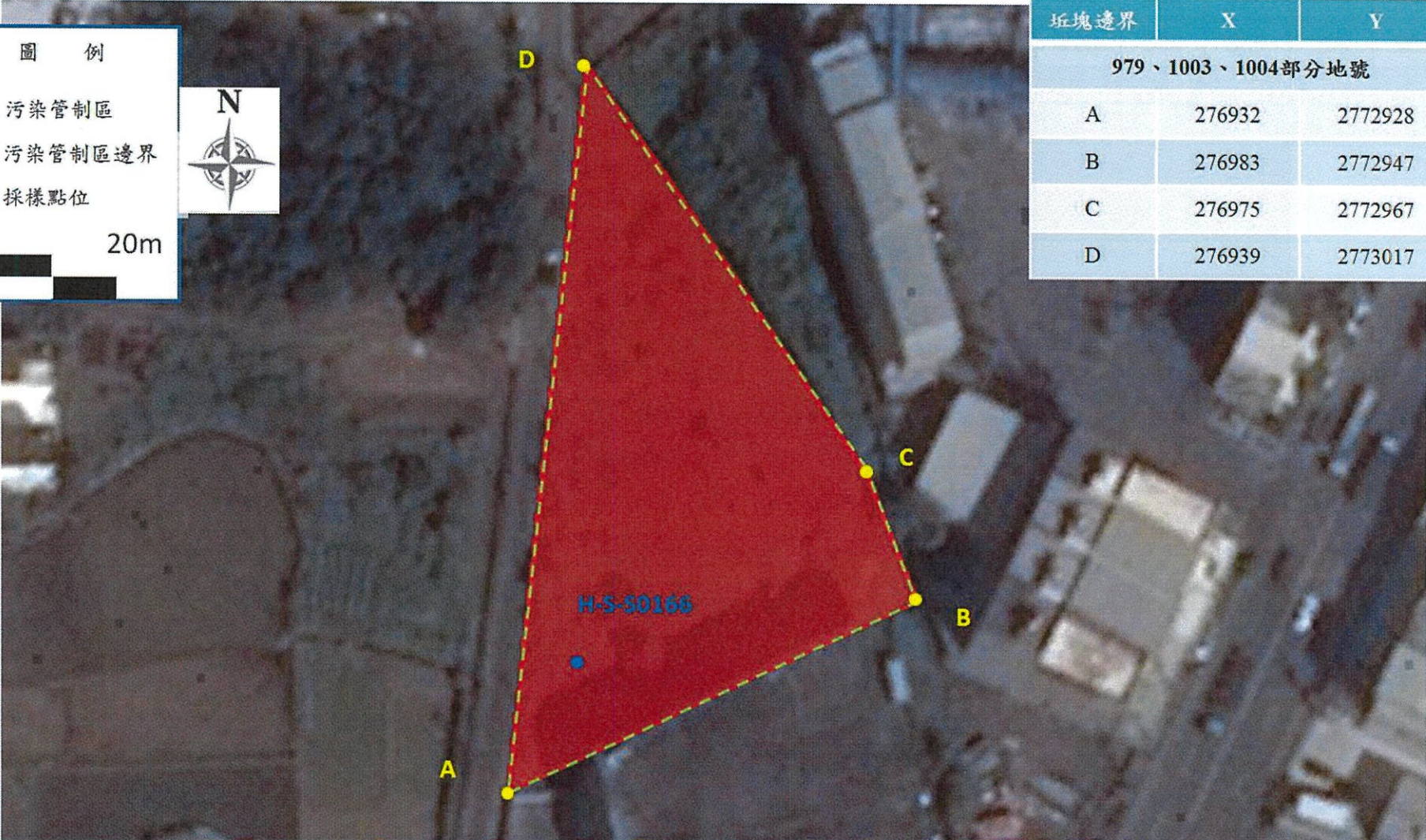
樣品編號	X	Y	面積 (m ²)	污染物項目	砷 (As)	汞 (Hg)	鎘 (Cd)	鉻 (Cr)	銅 (Cu)	鎳 (Ni)	鉛 (Pb)	鋅 (Zn)
				管制標準	60	5	5	250	200	200	500	600
				監測標準	30	2	2.5	175	120	130	300	260
H-S-S0165	276913	2772948	830.1	mg/kg	—	—	—	—	221	—	—	152

桃園市蘆竹區內興段979、1003、1004部分地號

圖 例

- 污染管制區
- 污染管制區邊界
- 採樣點位

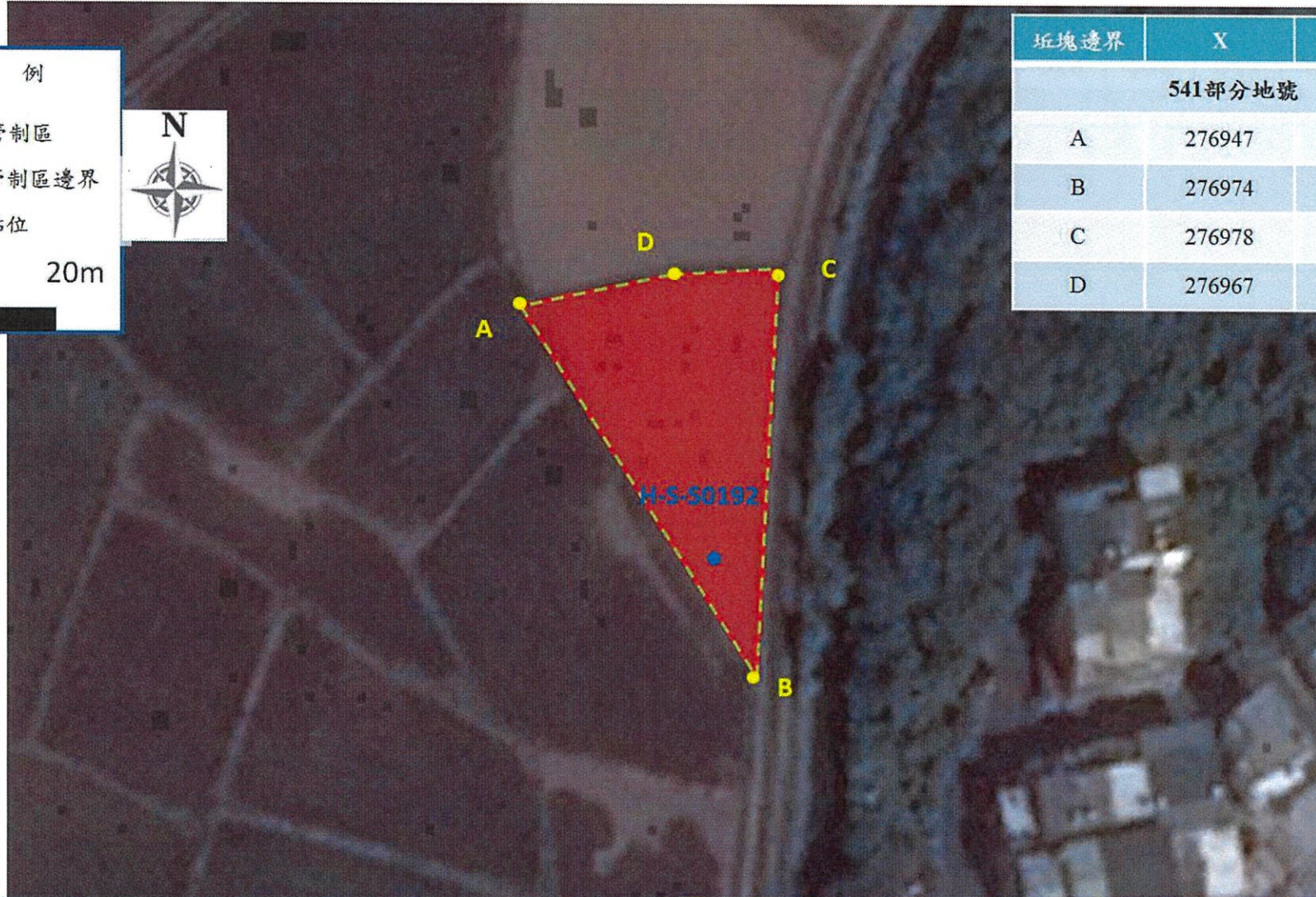
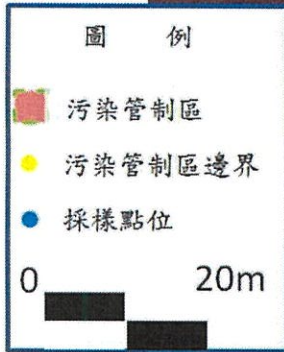
0 20m



坵塊邊界	X	Y
979、1003、1004部分地號		
A	276932	2772928
B	276983	2772947
C	276975	2772967
D	276939	2773017

樣品編號	X	Y	面積 (m ²)	污染物項目	砷 (As)	汞 (Hg)	鎘 (Cd)	鉻 (Cr)	銅 (Cu)	鎳 (Ni)	鉛 (Pb)	鋅 (Zn)
				管制標準	60	5	5	250	200	200	500	600
				監測標準	30	2	2.5	175	120	130	300	260
H-S-S0166	276940	2772938	2388.4	mg/kg	—	—	—	—	107	—	—	245

桃園市蘆竹區內興段541部分地號



坵塊邊界	X	Y
541部分地號		
A	276947	2773783
B	276974	2773737
C	276978	2773789
D	276967	2773788

樣品編號	X	Y	面積 (m ²)	污染物項目	砷 (As)	汞 (Hg)	鎘 (Cd)	鉻 (Cr)	銅 (Cu)	鎳 (Ni)	鉛 (Pb)	鋅 (Zn)
				管制標準	60	5	5	250	200	200	500	600
				監測標準	30	2	2.5	175	120	130	300	260
H-S-S0192	276968	2773757	762.3	mg/kg	—	—	—	—	303	—	—	193

桃園市蘆竹區內興段544部分地號

圖 例

- 污染管制區
- 污染管制區邊界
- 採樣點位

0 20m



區塊邊界	X	Y
544部分地號		
A	276956	2773660
B	276972	2773673
C	276973	2773721
D	276945	2773728



樣品編號	X	Y	面積 (m ²)	污染物項目	砷 (As)	汞 (Hg)	鎘 (Cd)	鉻 (Cr)	銅 (Cu)	鎳 (Ni)	鉛 (Pb)	鋅 (Zn)
				管制標準	60	5	5	250	200	200	500	600
				監測標準	30	2	2.5	175	120	130	300	260
H-S-S0197	276961	2773679	1197.4	mg/kg	—	—	—	—	562	—	—	413

桃園市蘆竹區內興段544部分地號

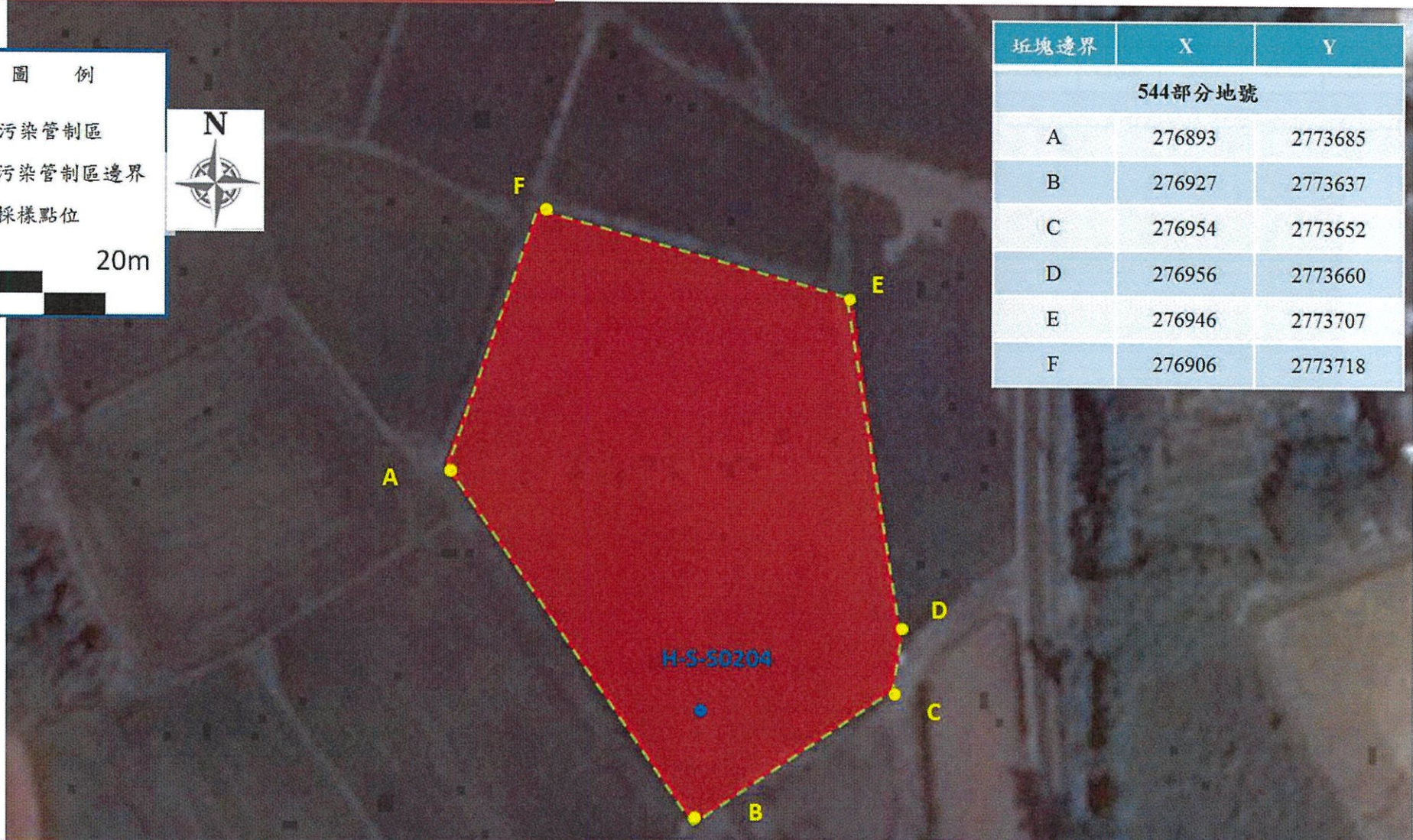
圖 例

- 污染管制區
- 污染管制區邊界
- 採樣點位

0 20m



坵塊邊界	X	Y
544部分地號		
A	276893	2773685
B	276927	2773637
C	276954	2773652
D	276956	2773660
E	276946	2773707
F	276906	2773718



樣品編號	X	Y	面積 (m ²)	污染物項目	砷 (As)	汞 (Hg)	鎘 (Cd)	鉻 (Cr)	銅 (Cu)	鎳 (Ni)	鉛 (Pb)	鋅 (Zn)
				管制標準	60	5	5	250	200	200	500	600
				監測標準	30	2	2.5	175	120	130	300	260
H-S-S0204	276933	2773657	3316.0	mg/kg	—	—	—	—	110	—	—	173

桃園市蘆竹區內興段544部分地號

圖例

- 污染管制區
- 污染管制區邊界
- 採樣點位

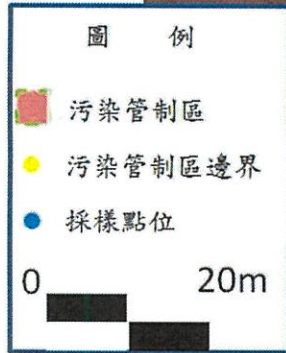
0 20m



区块邊界	X	Y
544部分地號		
A	276875	2773597
B	276898	2773610
C	276867	2773659
D	276848	2773653

樣品編號	X	Y	面積 (m ²)	污染物項目	砷 (As)	汞 (Hg)	鎘 (Cd)	鉻 (Cr)	銅 (Cu)	鎳 (Ni)	鉛 (Pb)	鋅 (Zn)
				管制標準	60	5	5	250	200	200	500	600
				監測標準	30	2	2.5	175	120	130	300	260
H-S-S0211	276881	2773612	1651.1	mg/kg	—	—	—	—	278	—	—	74.9

桃園市蘆竹區內興段544部分地號



坵塊邊界	X	Y
544部分地號		
A	276885	2773577
B	276888	2773578
C	276890	2773576
D	276913	2773590
E	276907	2773601
F	276904	2773613
G	276876	2773596

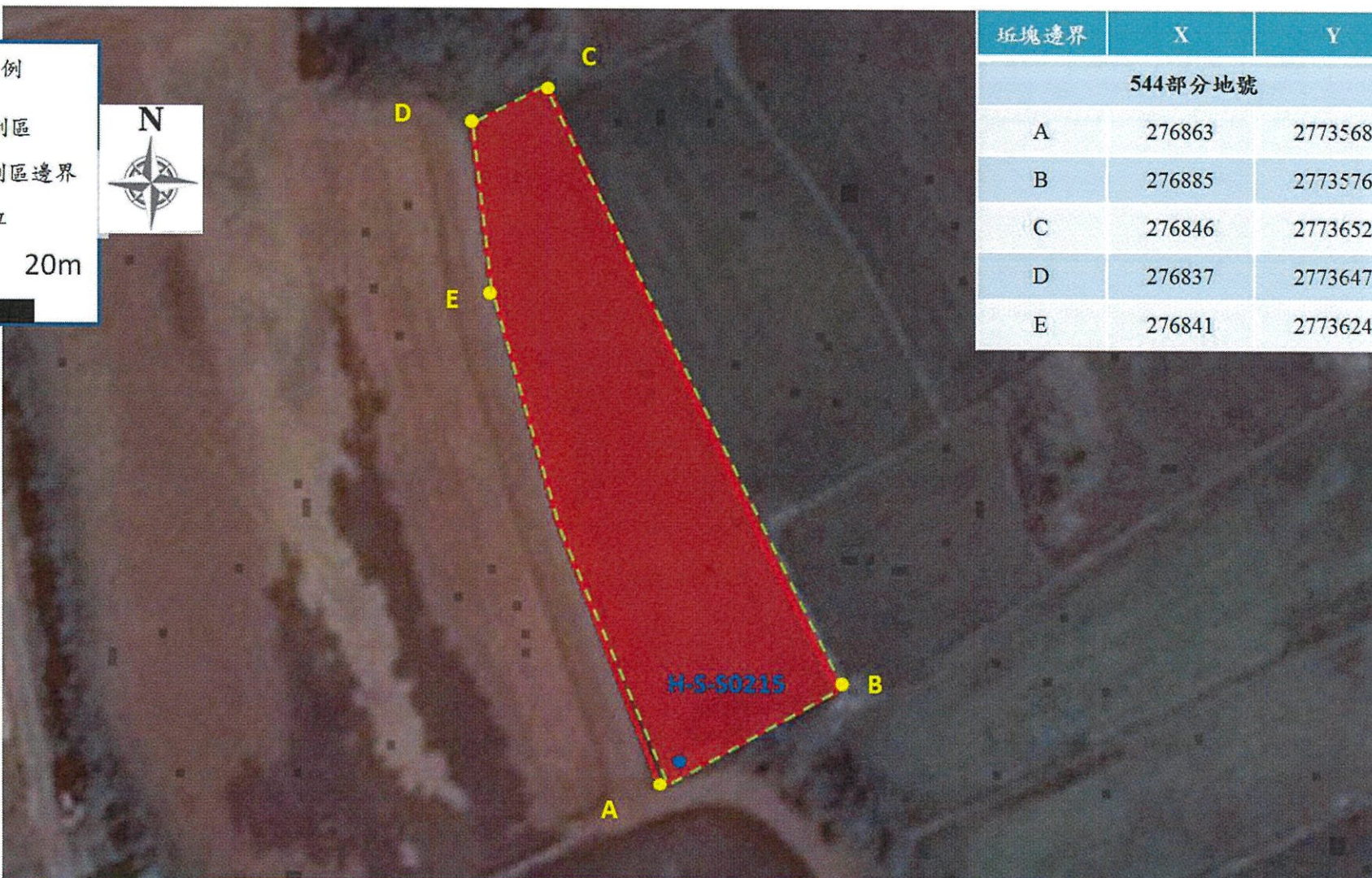
樣品編號	X	Y	面積 (m ²)	污染物項目	砷 (As)	汞 (Hg)	鎘 (Cd)	鉻 (Cr)	銅 (Cu)	鎳 (Ni)	鉛 (Pb)	鋅 (Zn)
				管制標準	60	5	5	250	200	200	500	600
				監測標準	30	2	2.5	175	120	130	300	260
H-S-S0212	276897	2773586	758.8	mg/kg	—	—	—	—	321	—	—	81

桃園市蘆竹區內興段544部分地號

圖例

- 污染管制區
- 污染管制區邊界
- 採樣點位

0 20m



區塊邊界	X	Y
544部分地號		
A	276863	2773568
B	276885	2773576
C	276846	2773652
D	276837	2773647
E	276841	2773624

樣品編號	X	Y	面積 (m ²)	污染物項目	砷 (As)	汞 (Hg)	鎘 (Cd)	鉻 (Cr)	銅 (Cu)	鎳 (Ni)	鉛 (Pb)	鋅 (Zn)
				管制標準	60	5	5	250	200	200	500	600
				監測標準	30	2	2.5	175	120	130	300	260
H-S-S0215	276869	2773573	1845.0	mg/kg	—	—	—	—	518	—	—	122

桃園市大園區竹圍段拔子林小段77部分地號

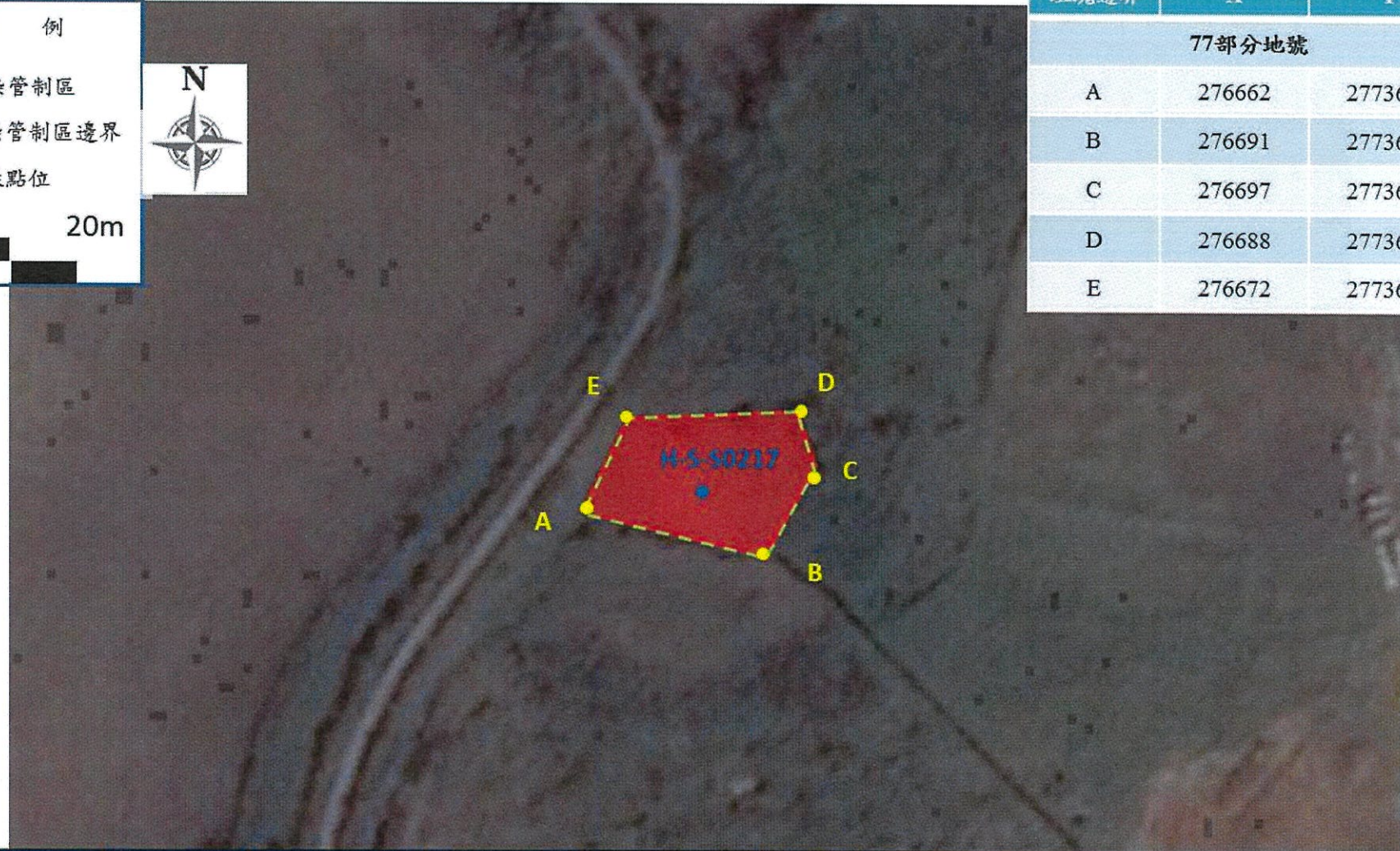
圖 例

- 污染管制區
- 污染管制區邊界
- 採樣點位

0 20m



坵塊邊界	X	Y
77部分地號		
A	276662	2773618
B	276691	2773613
C	276697	2773624
D	276688	2773633
E	276672	2773632



樣品編號	X	Y	面積 (m ²)	污染物項目	砷 (As)	汞 (Hg)	鎘 (Cd)	鉻 (Cr)	銅 (Cu)	鎳 (Ni)	鉛 (Pb)	鋅 (Zn)
				管制標準	60	5	5	250	200	200	500	600
				監測標準	30	2	2.5	175	120	130	300	260
H-S-S0217	276682	2773622	381.0	mg/kg	—	—	—	—	1560	—	—	380

桃園市蘆竹區內興段722部分地號

圖 例

- 污染管制區
- 污染管制區邊界
- 採樣點位

0 20m



区块邊界	X	Y
722部分地號		
A	277074	2773338
B	277088	2773338
C	277102	2773371
D	277089	2773369
E	277082	2773360



樣品編號	X	Y	面積 (m ²)	污染物項目	砷 (As)	汞 (Hg)	鎘 (Cd)	鉻 (Cr)	銅 (Cu)	鎳 (Ni)	鉛 (Pb)	鋅 (Zn)
				管制標準	60	5	5	250	200	200	500	600
				監測標準	30	2	2.5	175	120	130	300	260
H-S-S0222	277082	2773348	503.0	mg/kg	—	—	—	—	322	—	—	205

桃園市蘆竹區內興段905部分地號

圖 例

- 污染管制區
- 污染管制區邊界
- 採樣點位

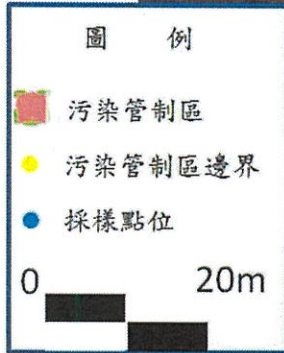
0 20m



坵塊邊界	X	Y
905部分地號		
A	276580	2773057
B	276591	2773058
C	276593	2773079

樣品編號	X	Y	面積 (m ²)	污染物項目	砷 (As)	汞 (Hg)	鎘 (Cd)	鉻 (Cr)	銅 (Cu)	鎳 (Ni)	鉛 (Pb)	鋅 (Zn)
				管制標準	60	5	5	250	200	200	500	600
				監測標準	30	2	2.5	175	120	130	300	260
H-S-S0224	276584	2773062	225	mg/kg	—	—	—	—	120	—	—	223

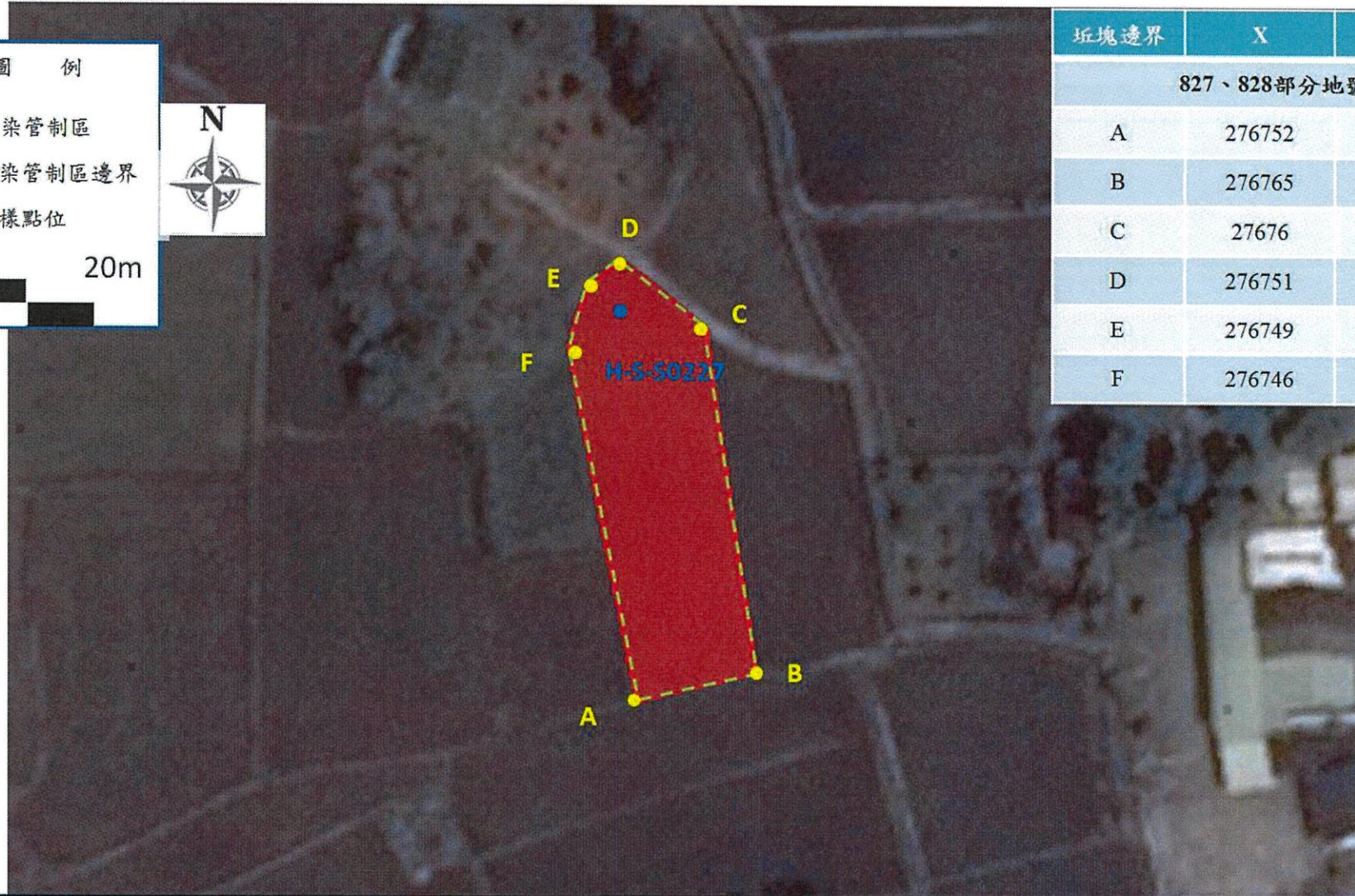
桃園市蘆竹區內興段544部分地號



坵塊邊界	X	Y
544部分地號		
A	276897	2773536
B	276967	2773571
C	276963	2773589
D	276893	2773556

樣品編號	X	Y	面積 (m ²)	污染物項目	砷 (As)	汞 (Hg)	鎘 (Cd)	鉻 (Cr)	銅 (Cu)	鎳 (Ni)	鉛 (Pb)	鋅 (Zn)
				管制標準	60	5	5	250	200	200	500	600
				監測標準	30	2	2.5	175	120	130	300	260
H-S-S0225	276898	2773548	1614.0	mg/kg	—	—	—	—	205	—	—	84.3

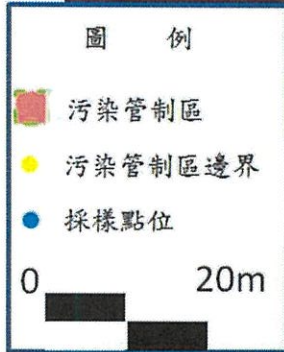
桃園市蘆竹區內興段827、828部分地號



坵塊邊界	X	Y
827、828部分地號		
A	276752	2773260
B	276765	2773263
C	27676	2773306
D	276751	2773314
E	276749	2773313
F	276746	2773309

樣品編號	X	Y	面積 (m ²)	污染物項目	砷 (As)	汞 (Hg)	鎘 (Cd)	鉻 (Cr)	銅 (Cu)	鎳 (Ni)	鉛 (Pb)	鋅 (Zn)
				管制標準	60	5	5	250	200	200	500	600
				監測標準	30	2	2.5	175	120	130	300	260
H-S-S0227	276754	2773308	836.0	mg/kg	—	—	—	—	224	—	—	76.5

桃園市蘆竹區內興段722部分地號



坵塊邊界	X	Y
722部分地號		
A	277037	2773428
B	277040	2773429
C	277056	2773419
D	277071	2773394
E	277084	2773402
F	277053	2773441
G	277023	2773443



樣品編號	X	Y	面積 (m ²)	污染物項目	砷 (As)	汞 (Hg)	鎘 (Cd)	鉻 (Cr)	銅 (Cu)	鎳 (Ni)	鉛 (Pb)	鋅 (Zn)
				管制標準	60	5	5	250	200	200	500	600
				監測標準	30	2	2.5	175	120	130	300	260
H-S-S0229	277036	2773436	836.0	mg/kg	—	—	—	—	339	—	—	264

桃園市蘆竹區內興段544部分地號

圖 例

- 污染管制區
- 污染管制區邊界
- 採樣點位

0 20m



坵塊邊界	X	Y
544部分地號		
A	276908	2773510
B	276973	2773543
C	276967	2773570
D	276897	2773535

樣品編號	X	Y	面積 (m ²)	污染物項目	砷 (As)	汞 (Hg)	鎘 (Cd)	鉻 (Cr)	銅 (Cu)	鎳 (Ni)	鉛 (Pb)	鋅 (Zn)
				管制標準	60	5	5	250	200	200	500	600
				監測標準	30	2	2.5	175	120	130	300	260
H-S-S0230	276907	2773519	2178.0	mg/kg	—	—	—	—	337	—	—	107