

正本

發文方式：郵寄

檔號：

保存年限：

桃園市政府建築管理處 函

地址：33001桃園市桃園區縣府路1號
承辦人：劉碩閔
電話：03-3322101~6101

桃園市桃園區縣府路232號

受文者：桃園市建築師公會

發文日期：中華民國107年5月15日
發文字號：桃建照字第1070031579號
速別：普通件
密等及解密條件或保密期限：
附件：[03]示意圖、[02]公告、[01]來文

專案存查
已解除電腦管制

影本送發照室存查

登入本會網站
影本轉知各會員

5/18

主旨：函轉本府107年5月4日府環水字第1070100569號公告解除本市蘆竹區新庄子段632等6筆地號為土壤污染控制場址及土壤污染管制區公告1份，敬請逕依權責協助辦理，請查照。

說明：依據本府107年5月9日府環水字第1070109312號函辦理。

正本：桃園市建築師公會
副本：桃園市政府建築管理處

處長 王振鴻

本案依分層負責規定授權業務主管決行

檔 號：
保存年限：

桃園市政府 函

地址：33001桃園市桃園區縣府路1號
承辦人：曾苓婷
電話：3386021#1325
電子信箱：00149@tydep.gov.tw

受文者：桃園市政府建築管理處

發文日期：中華民國107年5月9日
發文字號：府環水字第1070109312號
速別：普通件
密等及解密條件或保密期限：
附件：如主旨(1070109312_Attach01.pdf、1070109312_Attach02.pdf)

主旨：檢送本府107年5月4日府環水字第1070100569號公告解除
本市蘆竹區新庄子段632等6筆地號為土壤污染控制場址及
土壤污染管制區公告1份，請張貼公告，並逕依權責辦理，
請查照。

說明：依據土壤及地下水污染整治法第26條第2項規定辦理。

正本：桃園市蘆竹區公所、桃園市蘆竹地政事務所、桃園市政府秘書處(請刊登公告)
副本：行政院環境保護署(含附件)、行政院環境保護署環境督察總隊北區環境督察大隊
(含附件)、行政院農業委員會農糧署(含附件)、行政院農業委員會農糧署北區分
署(含附件)、臺灣桃園農田水利會(含附件)、臺灣石門農田水利會(含附件)、桃
園市政府農業局(含附件)、桃園市政府地政局(含附件)、桃園市政府水務局(含
附件)、桃園市政府都市發展局(含附件)、桃園市政府建築管理處(含附件)

2018-05-09
交10:52:08章

A02 建照107/05/09 13:45



2H1070031579 有附件

正 本

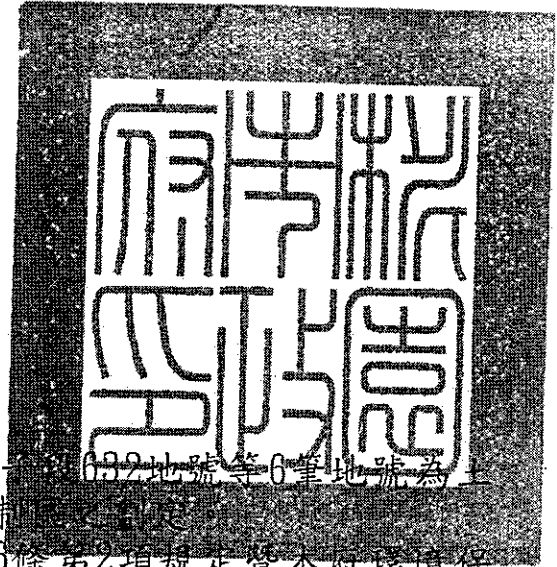
發文方式：紙本傳遞

檔 號：

保存年限：

桃園市政府 公告

發文日期：中華民國107年5月4日
發文字號：府環水字第1070100569號
附件：套繪圖



主旨：公告解除本市本市蘆竹區新庄子段632地號等6筆地號為土壤污染控制場址及土壤污染管制區。
依據：土壤及地下水污染整治法第26條第2項規定暨本府環境保護局「105年-107年度桃園市農地土壤污染控制場址適當措施改善計畫(第3期之3-1)監督及驗證工作」。

公告事項：

- 一、本府分別以本府分別以102年3月20日以府環水字第10207008263號及府環水字第10207011663號函公告依土壤及地下水污染整治法第12條第2項、第16條及施行細則第10條公告以下土地為土壤污染控制場址及土壤污染管制區在案。
- 二、經本府環境保護局進行污染改善後，107年1月24日、107年2月21日及107年3月8日進行驗證，土壤中重金屬項目皆已低於食用作物農地之土壤污染管制標準，故予以解除本市蘆竹區新庄子段632、651(部份坵塊)、896地號(部份坵塊)、897(部份坵塊)、1554(部份坵塊)、1555(部份坵塊)等6筆地號污染控制場址及管制區列管及相關管制事項。

市長鄭文燦

第1頁 共1頁

請踴躍加入經濟部工商電子公文書交易平台，以加速公文處理時效。

桃園市政府環境保護局公文用紙

桃園市蘆竹區新庄子段 651 (部分) 地號
解除土壤污染控制場址及劃定土壤污染管制區之地號示意圖



	A	B	C	D
TWD97-X	274560	274574	274639	274629
TWD97-Y	2769442	2769433	2769484	2769497

公告地號：桃園市蘆竹區新庄子段 651 (部分) 地號 公告面積：1113平方公尺

解列地號：桃園市蘆竹區新庄子段 651 (部分) 地號 解列面積：1113平方公尺

註：

1.此公告範圍示意圖因影像、丘塊及地籍圖資分屬不同管理單位，而有地圖投影校正之差異，故以內政部最新公告地籍資料為依據產製。

桃園市蘆竹區新庄子段896(部分)、897(部分)地號
解除土壤污染控制場址及劃定土壤污染管制區之地號示意圖



	A	B	C	D
TWD97-X	274444	274454	274488	274478
TWD97-Y	2769159	2769144	2769160	2769173

公告地號：桃園市蘆竹區新庄子段896(部分)、897(部分)地號

公告面積：692平方公尺

解列地號：桃園市蘆竹區新庄子段896(部分)地號

解列面積：436平方公尺

桃園市蘆竹區新庄子段897(部分)地號

解列面積：256平方公尺

註：

1.此公告範圍示意圖因影像、地塊及地籍圖資分屬不同管理單位，而有地圖投影校正之差異，故以內政部最新公告地籍資料為依據產製。

桃園市蘆竹區新庄子段 897 (部分) 地號
解除土壤污染控制場址及劃定土壤污染管制區之地號示意圖



	A	B	C	D
TWD97-X	274437	274451	274496	274488
TWD97-Y	2769135	2769117	2769150	2769160

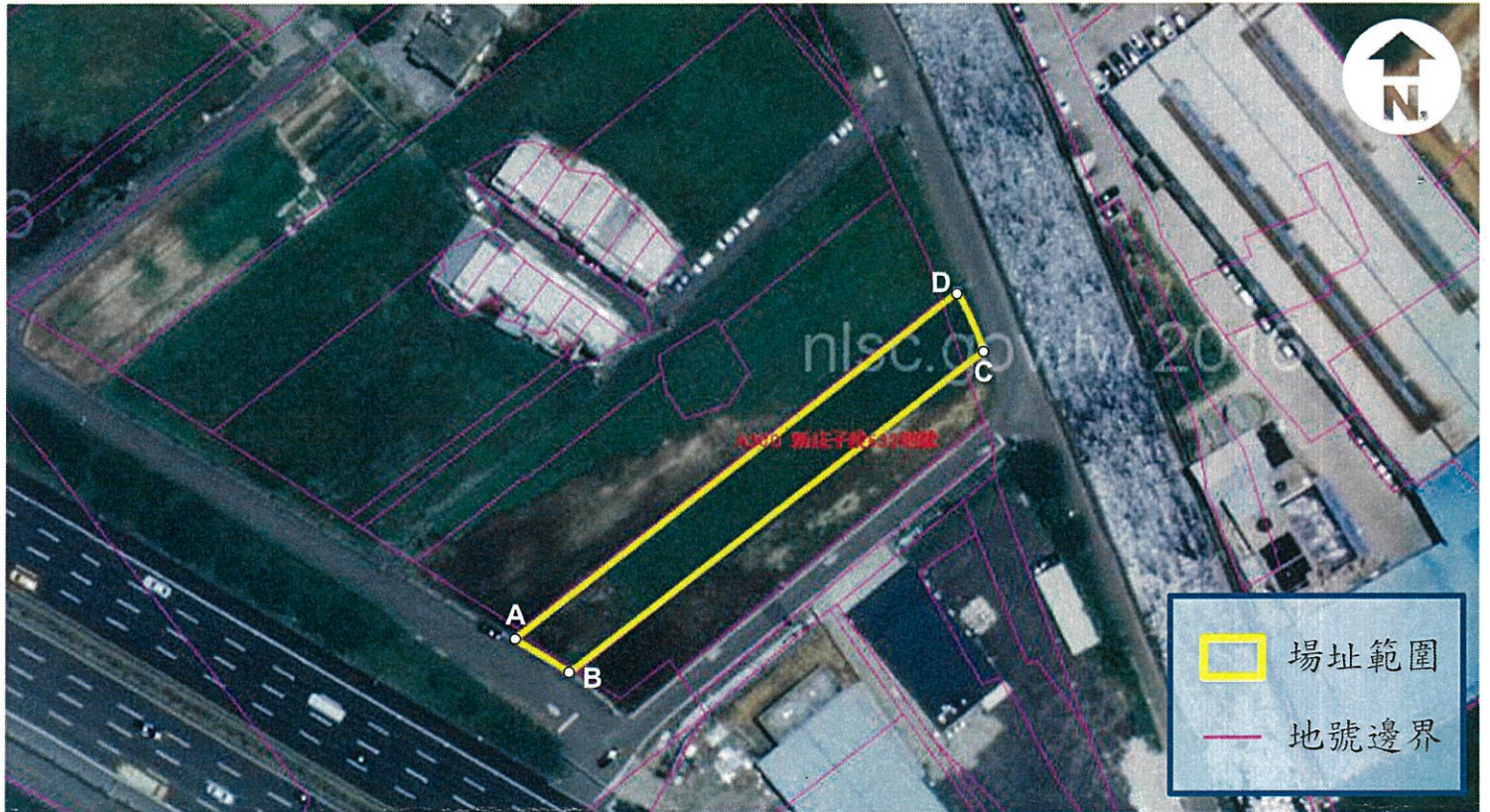
公告地號：桃園市蘆竹區新庄子段 897 (部分) 地號 公告面積：1006平方公尺

解列地號：桃園市蘆竹區新庄子段 897 (部分) 地號 解列面積：1006平方公尺

註：

1.此公告範圍示意圖因影像、坵塊及地籍圖資分屬不同管理單位，而有地圖投影校正之差異，故以內政部最新公告地籍資料為依據產製。

桃園市蘆竹區新庄子段632地號
解除土壤污染控制場址及劃定土壤污染管制區之地號示意圖



	A	B	C	D
TWD97-X	274868	274877	274949	274945
TWD97-Y	2769266	2769260	2769316	2769326

公告地號：桃園市蘆竹區新庄子段632地號

公告面積：1008平方公尺

解列地號：桃園市蘆竹區新庄子段632地號

解列面積：1008平方公尺

註：

1.此公告範圍示意圖因影像、坵塊及地籍圖資分屬不同管理單位，而有地圖投影校正之差異，故以內政部最新公告地籍資料為依據產製。

桃園市蘆竹區新庄子段1554（部分）、1555（部分）地號
解除土壤污染控制場址及劃定土壤污染管制區之地號示意圖



	A	B	C	D
TWD97-X	274558	274585	274600	274574
TWD97-Y	2768883	2768847	2768860	2768895

公告地號：桃園市蘆竹區新庄子段1554（部分）、1555（部分）地號

公告面積：1046平方公尺

解列地號：桃園市蘆竹區新庄子段1554（部分）地號

解列面積：696平方公尺

桃園市蘆竹區新庄子段1555（部分）地號

解列面積：350平方公尺

註：

1.此公告範圍示意圖因影像、坵塊及地籍圖資分屬不同管理單位，而有地圖投影校正之差異，故以內政部最新公告地籍資料為依據產製。