

正本

發文方式：郵寄

檔 號：

保存年限：

桃園市政府建築管理處 函

地址：33001桃園市桃園區縣府路1號

承辦人：吳柏毅

電話：03-3322101~6100

桃園市桃園區縣府路232號

受文者：桃園市建築師公會

發文日期：中華民國107年5月16日

發文字號：桃建照字第1070033085號

速別：普通件

密等及解密條件或保密期限：

附件：如主旨

專案存查
已解除電腦管制
登入本會網站
影本轉知各會員
影本送發照室存查



主旨：函轉本府107年5月10日府環水字第10700097393號公告解除本市大園區竹圍段拔子林小段3-43(部分坵塊)等32筆地號為土壤污染控制場址及土壤污染管制區，請貴公會將旨揭地號解除管制查詢表列管，請查照。

說明：依本府107年5月15日府環水字第1070114911號函辦理。

正本：桃園市建築師公會

副本：本處建照科

處長 王振鴻

本案依分層負責規定授權業務主管決行

正本

發文方式：紙本傳遞

檔 號：

保存年限：

桃園市政府 公告

發文日期：中華民國107年5月10日
發文字號：府環水字第1070097393號
附件：套繪圖



主旨：公告解除本市大園區竹圍段拔子林小段3-43(部分坵塊)等32筆地號為土壤污染控制場址及土壤污染管制區之劃定。

依據：土壤及地下水污染整治法第26條第2項規定暨本府環境保護局「105年-107年度桃園市農地土壤污染控制場址適當措施改善計畫(第3期之3-1)監督及驗證工作」。

公告事項：

- 一、本府以105年9月7日府環水字第1050220206號公告依土壤及地下水污染整治法第12條第2項、第16條及施行細則第10條公告以下土地為土壤污染控制場址及土壤污染管制區在案。
- 二、經本府環境保護局進行污染改善後，106年12月13日及14日進行驗證，總計32筆地號土壤中重金屬項目皆已低於土壤污染管制標準，故予以解除土壤污染控制場址及管制區列管及相關管制事項，其32筆地號如下：

(一)低於食用作物土壤污染管制標準：大園區竹圍段拔子林小段3-43(部分坵塊)、3-65、3-66、3-67、6-52(部分坵塊)、7(部分坵塊)、8、8-1、27(部分坵塊)、27-1(部分坵塊)、27-2(部分坵塊)、28-3(部分坵塊)、28-4(部分坵塊)、28-35(部分坵塊)、28-36(部份坵塊)、28-37(部分坵塊)、28-42(部分坵塊)、28-49、



28-50(部分坵塊)、28-51(部分坵塊)、70-1(部分坵塊)、70-7(部分坵塊)、72-4(部分坵塊)、74-6、74-7、78-9(部分坵塊)、70-17(部分坵塊)、78-14(部分坵塊)、229、230地號，共計30筆地號。

(二)低於一般土壤污染管制標準:大園區竹圍段拔子林小段28-6、28-28(部份坵塊)地號，共計2筆地號。

市長鄭文燦



桃園市大園區竹圍段拔子林小段 229、230 地號
解除土壤污染控制場址及劃定土壤污染管制區之地號示意圖



	A	B	C	D
TWD97-X	276560	276591	276636	276600
TWD97-Y	2774125	2774099	2774152	2774174

公告地號：桃園市大園區竹圍段拔子林小段229、230地號

公告面積：2733平方公尺

解列地號：桃園市大園區竹圍段拔子林小段229地號

解列面積：1373平方公尺

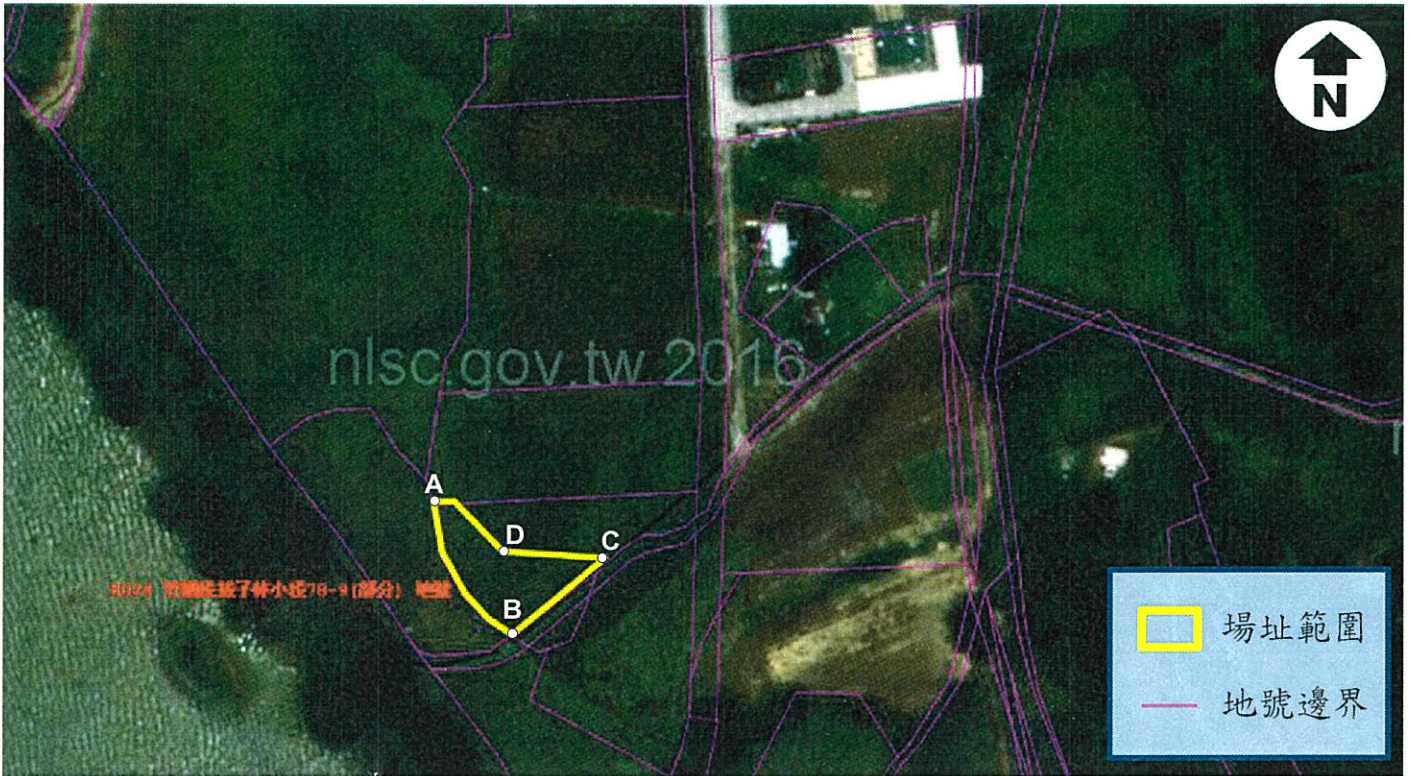
桃園市大園區竹圍段拔子林小段230地號

解列面積：1360平方公尺

註：

1. 此公告範圍示意圖因影像、坵塊及地籍圖資分屬不同管理單位，而有地圖投影校正之差異，故以內政部最新公告地籍資料為依據產製。

桃園市大園區竹圍段拔子林小段 78-9(部分)地號
解除土壤污染控制場址及劃定土壤污染管制區之地號示意圖



	A	B	C	D
TWD97-X	276654	276669	276686	276667
TWD97-Y	2773750	2773726	2773740	2773742

公告地號：桃園市大園區竹圍段拔子林小段 78-9(部分)地號

公告面積：349平方公尺

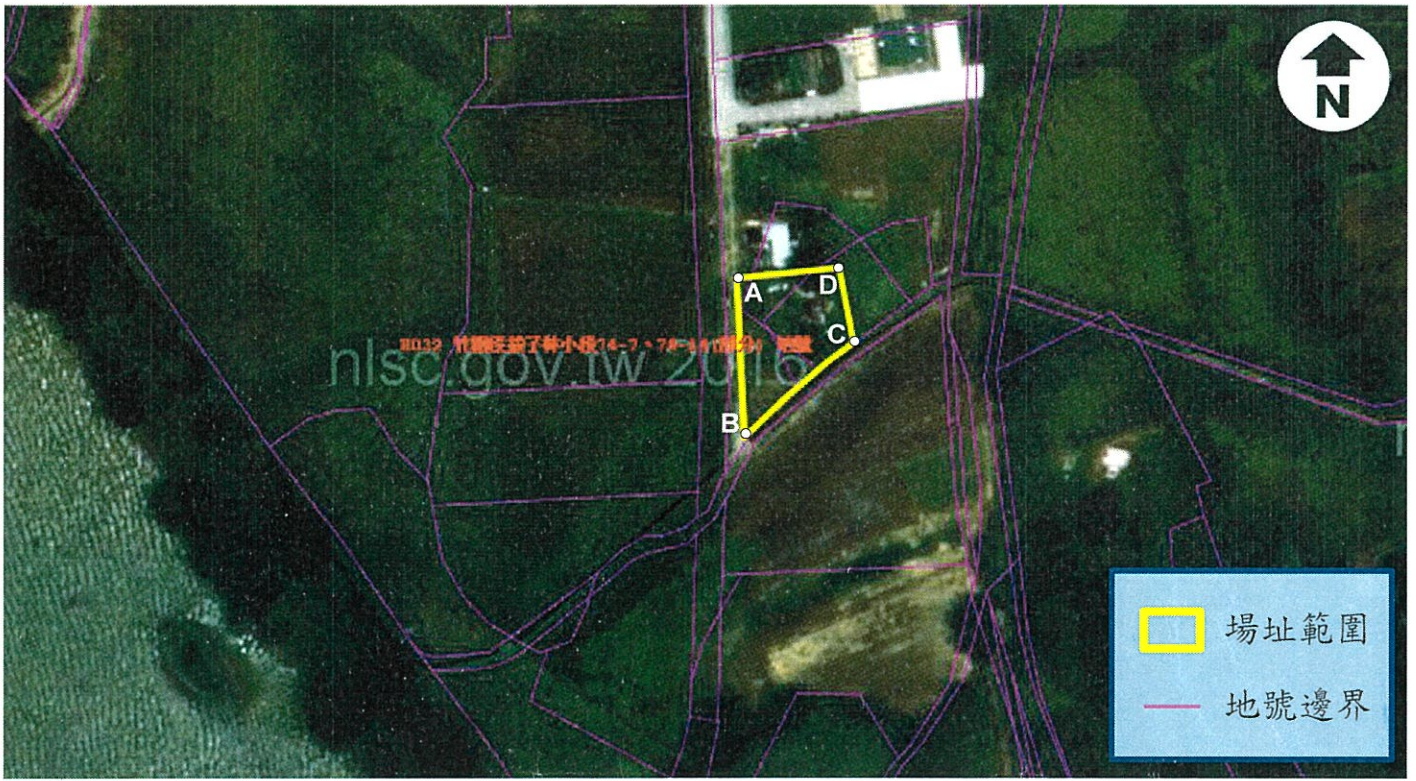
解列地號：桃園市大園區竹圍段拔子林小段 78-9(部分)地號

解列面積：349平方公尺

註：

1. 此公告範圍示意圖因影像、坵塊及地籍圖資分屬不同管理單位，而有地圖投影校正之差異，故以內政部最新公告地籍資料為依據產製。

桃園市大園區竹圍段拔子林小段 74-7、78-14(部分) 地號
解除土壤污染控制場址及劃定土壤污染管制區之地號示意圖



	A	B	C	D
TWD97-X	276710	276712	276731	276728
TWD97-Y	2773792	2773763	2773779	2773794

公告地號：桃園市大園區竹圍段拔子林小段74-7、78-14(部分)地號

公告面積：248平方公尺

解列地號：桃園市大園區竹圍段拔子林小段74-7地號 面積：30平方公尺

桃園市大園區竹圍段拔子林小段78-14(部分)地號 面積：218平方公尺

註：

1. 此公告範圍示意圖因影像、丘塊及地籍圖資分屬不同管理單位，而有地圖投影校正之差異，故以內政部最新公告地籍資料為依據產製。

桃園市大園區竹圍段拔子林小段 74-6、78-14(部分)地號
解除土壤污染控制場址及劃定土壤污染管制區之地號示意圖



	A	B	C	D
TWD97-X	276709	276732	276750	276753
TWD97-Y	2773819	2773780	2773792	2773824

公告地號：桃園市大園區竹圍段拔子林小段74-6、78-14(部分)地號

公告面積：934平方公尺

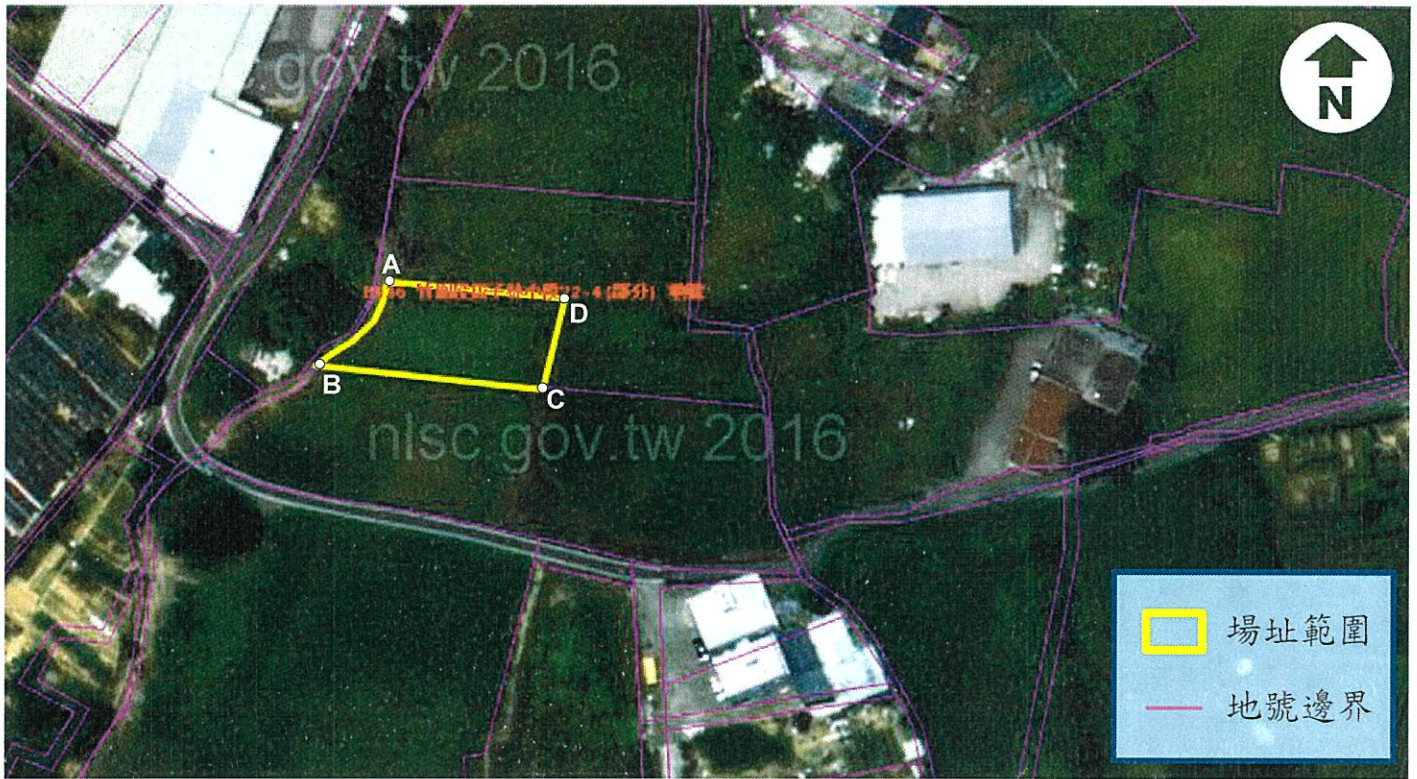
解列地號：桃園市大園區竹圍段拔子林小段74-6地號 面積：114平方公尺

桃園市大園區竹圍段拔子林小段78-14(部分)地號 面積：820平方公尺

註：

1. 此公告範圍示意圖因影像、坵塊及地籍圖資分屬不同管理單位，而有地圖投影校正之差異，故以內政部最新公告地籍資料為依據產製。

桃園市大園區竹圍段拔子林小段 72-4(部分)地號
解除土壤污染控制場址及劃定土壤污染管制區之地號示意圖



	A	B	C	D
TWD97-X	276653	276640	276681	276685
TWD97-Y	2773943	2773927	2773923	2773940

公告地號：桃園市大園區竹圍段拔子林小段 72-4(部分)地號

公告面積：550平方公尺

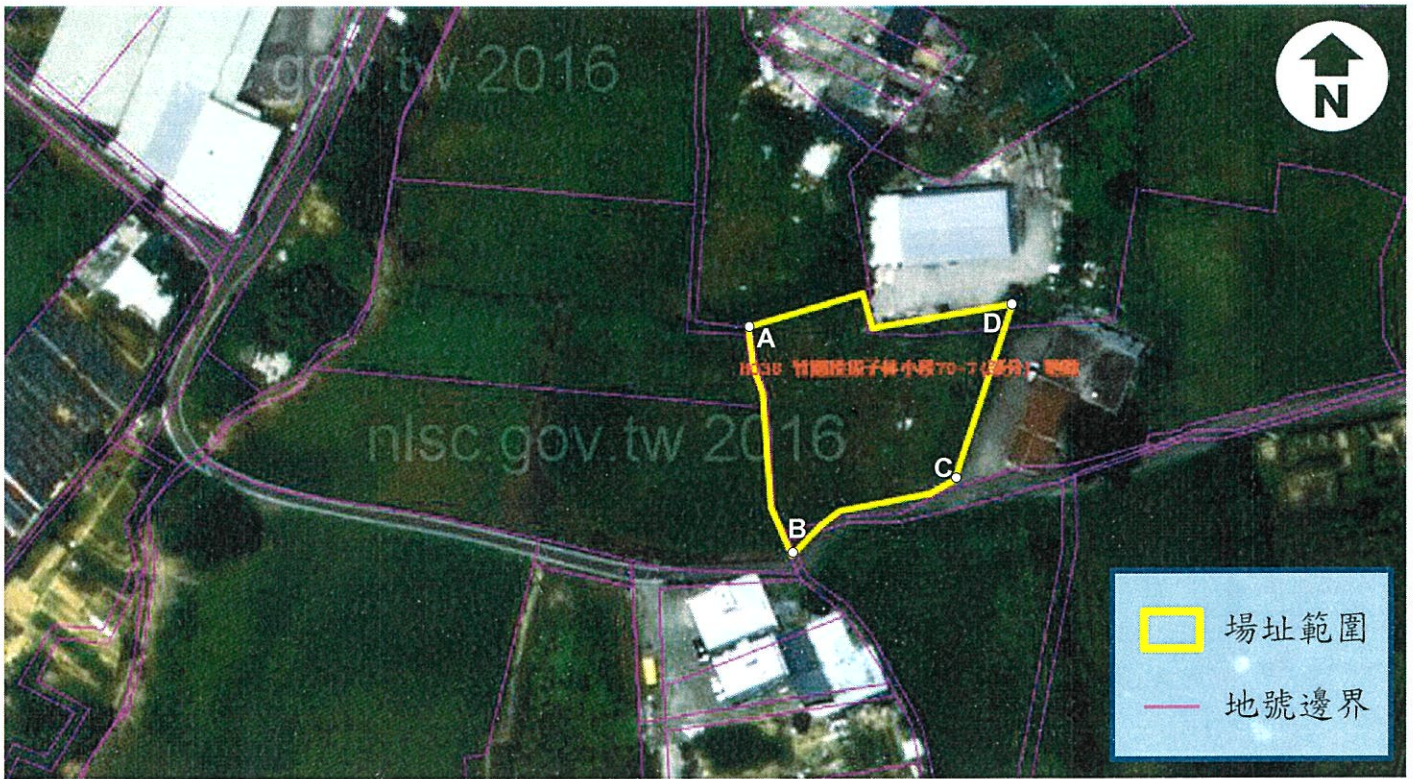
解列地號：桃園市大園區竹圍段拔子林小段 72-4(部分)地號

解列面積：550平方公尺

註：

1. 此公告範圍示意圖因影像、坵塊及地籍圖資分屬不同管理單位，而有地圖投影校正之差異，故以內政部最新公告地籍資料為依據產製。

桃園市大園區竹圍段拔子林小段 70-7(部分)地號
解除土壤污染控制場址及劃定土壤污染管制區之地號示意圖



	A	B	C	D
TWD97-X	276719	276727	276758	276768
TWD97-Y	2773935	2773892	2773906	2773939

公告地號：桃園市大園區竹圍段拔子林小段 70-7(部分)地號

公告面積：1300平方公尺

解列地號：桃園市大園區竹圍段拔子林小段 70-7(部分)地號

解列面積：1300平方公尺

註：

1. 此公告範圍示意圖因影像、坵塊及地籍圖資分屬不同管理單位，而有地圖投影校正之差異，故以內政部最新公告地籍資料為依據產製。

桃園市大園區竹圍段拔子林小段 70-1(部分)、70-17(部分)地號
解除土壤污染控制場址及劃定土壤污染管制區之地號示意圖



	A	B	C	D
TWD97-X	276864	276860	276873	276885
TWD97-Y	2774059	2774006	2774009	2774054

公告地號：桃園市大園區竹圍段拔子林小段70-1(部分)、70-17(部分)地號

公告面積：666平方公尺

解列地號：桃園市大園區竹圍段拔子林小段70-1(部分)地號 面積：334平方公尺

桃園市大園區竹圍段拔子林小段70-17(部分)地號 面積：332平方公尺

註：

1. 此公告範圍示意圖因影像、坵塊及地籍圖資分屬不同管理單位，而有地圖投影校正之差異，故以內政部最新公告地籍資料為依據產製。

桃園市大園區竹圍段拔子林小段 6-52(部分)、7(部分)、8、8-1 地號
解除土壤污染控制場址及劃定土壤污染管制區之地號示意圖



	A	B	C	D
TWD97-X	277122	277172	277202	277170
TWD97-Y	2774119	2774029	2774074	2774129

公告地號：桃園市大園區竹圍段拔子林小段6-52(部分)、7(部分)、8、8-1 地號

公告面積：4105平方公尺

解列地號：桃園市大園區竹圍段拔子林小段6-52(部分)地號 面積：149平方公尺

桃園市大園區竹圍段拔子林小段7(部分)地號 面積：445平方公尺

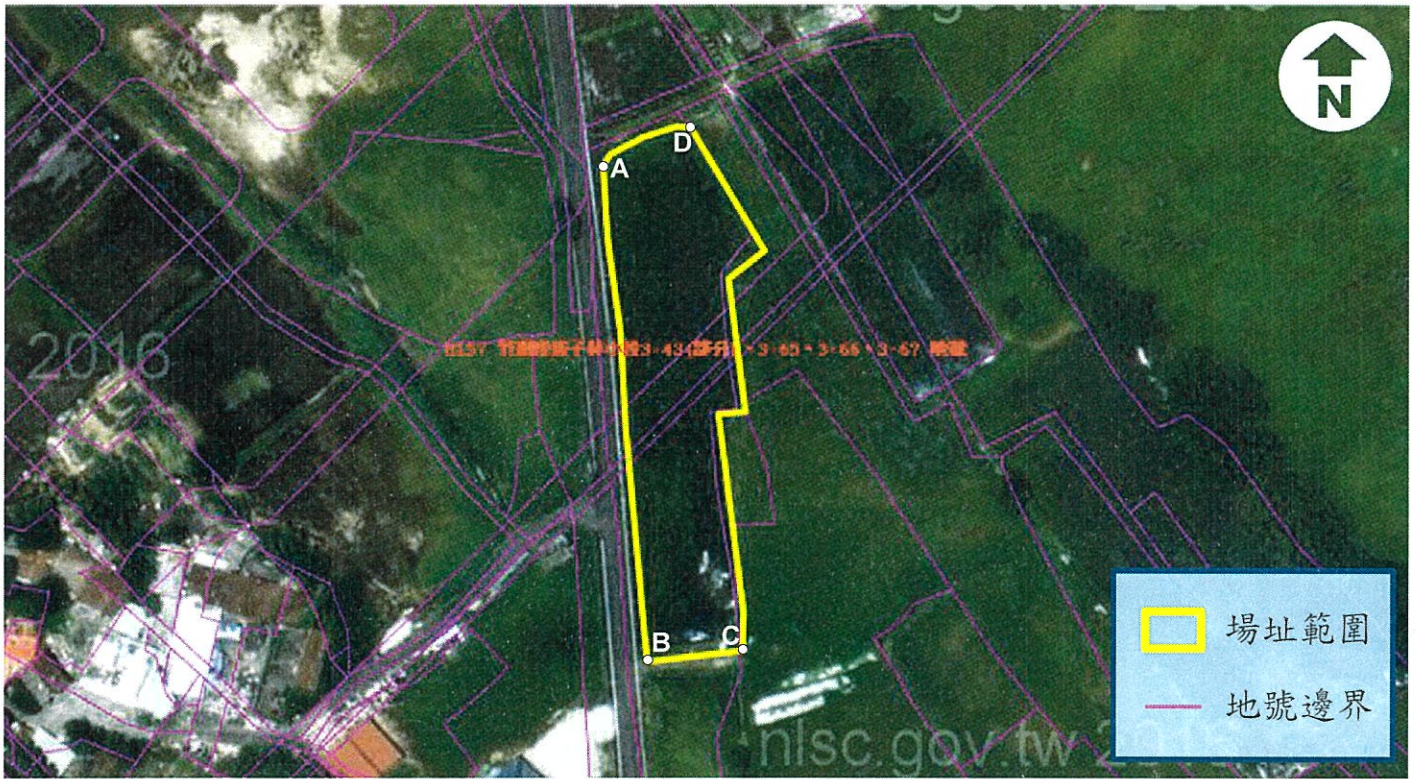
桃園市大園區竹圍段拔子林小段8地號 面積：3210平方公尺

桃園市大園區竹圍段拔子林小段8-1地號 面積：301平方公尺

註：

1. 此公告範圍示意圖因影像、坵塊及地籍圖資分屬不同管理單位，而有地圖投影校正之差異，故以內政部最新公告地籍資料為依據產製。

桃園市大園區竹圍段拔子林小段 3-43(部分)、3-65、3-66、3-67 地號
解除土壤污染控制場址及劃定土壤污染管制區之地號示意圖



	A	B	C	D
TWD97-X	276970	276977	274995	274986
TWD97-Y	2774684	2774595	2774596	2774692

公告地號：桃園市大園區竹圍段拔子林小段3-43(部分)、3-65、3-66、3-67地號

公告面積：2021平方公尺

解列地號：桃園市大園區竹圍段拔子林小段3-43(部分)地號	面積：715平方公尺
桃園市大園區竹圍段拔子林小段3-65地號	面積：1061平方公尺
桃園市大園區竹圍段拔子林小段3-66地號	面積：184平方公尺
桃園市大園區竹圍段拔子林小段3-67地號	面積：61平方公尺

註：

1. 此公告範圍示意圖因影像、坵塊及地籍圖資分屬不同管理單位，而有地圖投影校正之差異，故以內政部最新公告地籍資料為依據產製。

桃園市大園區竹圍段拔子林小段 27(部分)、27-1(部分)地號
解除土壤污染控制場址及劃定土壤污染管制區之地號示意圖



	A	B	C	D
TWD97-X	276921	276940	276988	276990
TWD97-Y	2774435	2774396	2774388	2774418

公告地號：桃園市大園區竹圍段拔子林小段27(部分)、27-1(部分)地號

公告面積：1934平方公尺

解列地號：桃園市大園區竹圍段拔子林小段27(部分)地號 面積：1582平方公尺

桃園市大園區竹圍段拔子林小段27-1(部分)地號 面積：352平方公尺

註：

1. 此公告範圍示意圖因影像、坵塊及地籍圖資分屬不同管理單位，而有地圖投影校正之差異，故以內政部最新公告地籍資料為依據產製。

桃園市大園區竹圍段拔子林小段 27-1(部分)地號
解除土壤污染控制場址及劃定土壤污染管制區之地號示意圖



	A	B	C	D
TWD97-X	276991	276990	277021	277007
TWD97-Y	2774417	2774387	2774382	2774413

公告地號：桃園市大園區竹圍段拔子林小段 27-1(部分)地號

公告面積：650平方公尺

解列地號：桃園市大園區竹圍段拔子林小段 27-1(部分)地號

解列面積：650平方公尺

註：

1. 此公告範圍示意圖因影像、坵塊及地籍圖資分屬不同管理單位，而有地圖投影校正之差異，故以內政部最新公告地籍資料為依據產製。

桃園市大園區竹圍段拔子林小段 27-1(部分)地號
解除土壤污染控制場址及劃定土壤污染管制區之地號示意圖



	A	B	C	D
TWD97-X	276982	277002	277030	277022
TWD97-Y	2774387	2774339	2774350	2774381

公告地號：桃園市大園區竹圍段拔子林小段 27-1(部分)地號

公告面積：1362平方公尺

解列地號：桃園市大園區竹圍段拔子林小段 27-1(部分)地號

解列面積：1362平方公尺

註：

1. 此公告範圍示意圖因影像、坵塊及地籍圖資分屬不同管理單位，而有地圖投影校正之差異，故以內政部最新公告地籍資料為依據產製。

桃園市大園區竹圍段拔子林小段27-1(部分)、27-2(部分)地號
解除土壤污染控制場址及劃定土壤污染管制區之地號示意圖



	A	B	C	D
TWD97-X	276973	276999	277019	277011
TWD97-Y	2774324	2774268	2774284	2774342

公告地號：桃園市大園區竹圍段拔子林小段27-1(部分)、27-2(部分)地號

公告面積：2100平方公尺

解列地號：桃園市大園區竹圍段拔子林小段27-1(部分)地號 面積：132平方公尺

桃園市大園區竹圍段拔子林小段27-2(部分)地號 面積：1968平方公尺

註：

1. 此公告範圍示意圖因影像、坵塊及地籍圖資分屬不同管理單位，而有地圖投影校正之差異，故以內政部最新公告地籍資料為依據產製。

桃園市大園區竹圍段拔子林小段 28-4(部分)、28-42(部分)、28-51(部分) 地號
解除土壤污染控制場址及劃定土壤污染管制區之地號示意圖



	A	B	C	D
TWD97-X	276967	276926	276950	276977
TWD97-Y	2774519	2774440	2774433	2774492

公告地號：桃園市大園區竹圍段拔子林小段28-4(部分)、28-42(部分)、28-51(部分)地號
公告面積：1815平方公尺

解列地號：桃園市大園區竹圍段拔子林小段28-4(部分)地號 面積：615平方公尺
桃園市大園區竹圍段拔子林小段28-42(部分)地號 面積：947平方公尺
桃園市大園區竹圍段拔子林小段28-51(部分)地號 面積：253平方公尺

註：

1. 此公告範圍示意圖因影像、坵塊及地籍圖資分屬不同管理單位，而有地圖投影校正之差異，故以內政部最新公告地籍資料為依據產製。

桃園市大園區竹圍段拔子林小段 28-6、28-28(部分)地號
解除土壤污染控制場址及劃定土壤污染管制區之地號示意圖



	A	B	C	D
TWD97-X	276729	276767	276783	276761
TWD97-Y	2774581	2774557	2774586	2774601

公告地號：桃園市大園區竹圍段拔子林小段28-6、28-28(部分)地號

公告面積：1256平方公尺

解列地號：桃園市大園區竹圍段拔子林小段28-6地號 面積：380平方公尺

桃園市大園區竹圍段拔子林小段28-28(部分)地號 面積：876平方公尺

註：

1. 此公告範圍示意圖因影像、坵塊及地籍圖資分屬不同管理單位，而有地圖投影校正之差異，故以內政部最新公告地籍資料為依據產製。

桃園市大園區竹圍段拔子林小段 28-3(部分)、28-35(部分)、28-37(部分)、
28-49、28-50(部分)地號解除土壤污染控制場址及劃定土壤污染管制區之
地號示意圖



	A	B	C	D
TWD97-X	276790	276813	276830	276812
TWD97-Y	2774647	2774625	2774645	2774668

公告地號：桃園市大園區竹圍段拔子林小段28-3(部分)、28-35(部分)、
28-37(部分)、28-49、28-50(部分)地號

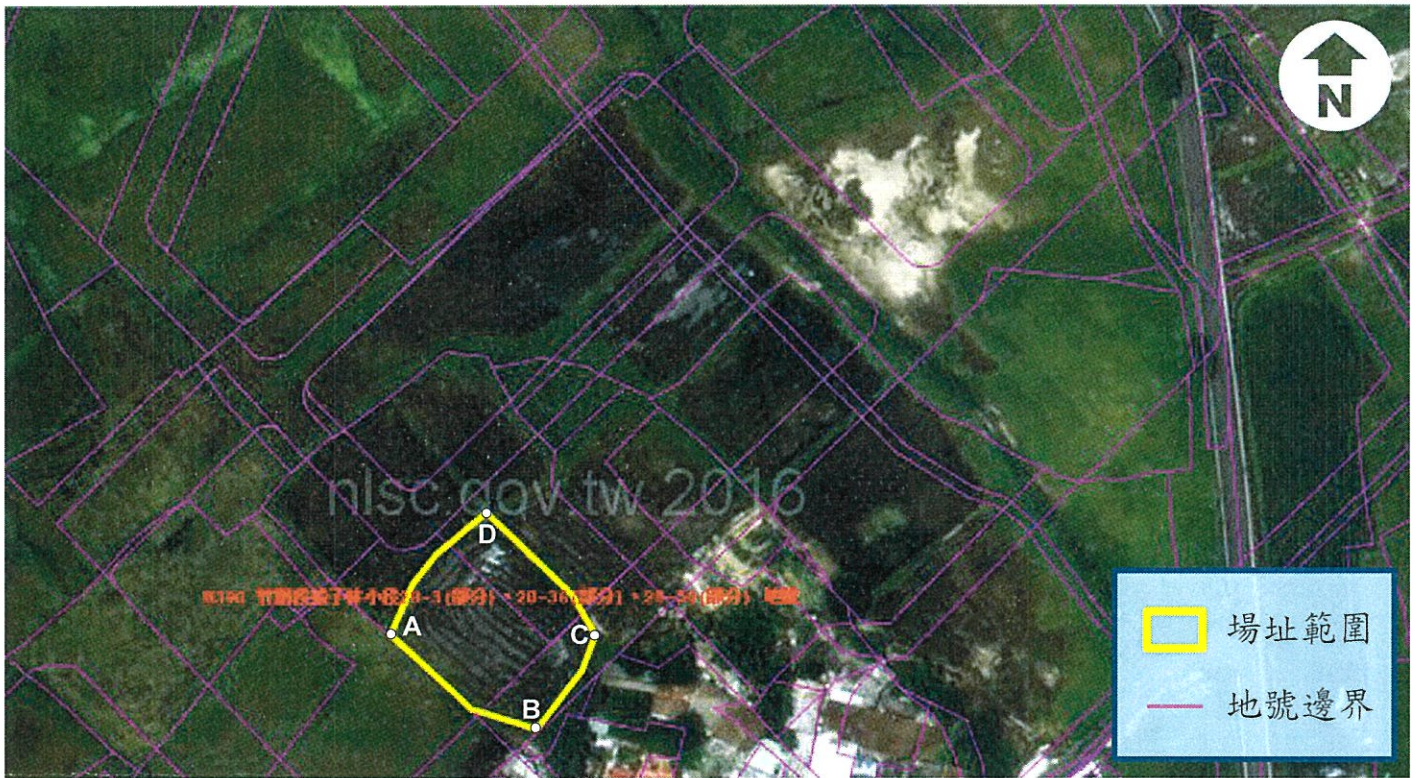
公告面積：939平方公尺

解列地號：桃園市大園區竹圍段拔子林小段28-3(部分)地號 面積：52平方公尺
 桃園市大園區竹圍段拔子林小段28-35(部分)地號 面積：168平方公尺
 桃園市大園區竹圍段拔子林小段28-37(部分)地號 面積：303平方公尺
 桃園市大園區竹圍段拔子林小段28-49(部分)地號 面積：244平方公尺
 桃園市大園區竹圍段拔子林小段28-50(部分)地號 面積：172平方公尺

註：

1. 此公告範圍示意圖因影像、坵塊及地籍圖資分屬不同管理單位，而有地圖投影校正之差異，故
以內政部最新公告地籍資料為依據產製。

桃園市大園區竹圍段拔子林小段 28-3(部分)、28-36(部分)、28-50(部分)地號
解除土壤污染控制場址及劃定土壤污染管制區之地號示意圖



	A	B	C	D
TWD97-X	276814	276840	276850	276831
TWD97-Y	2774622	2774606	2774624	2774644

公告地號：桃園市大園區竹圍段拔子林小段28-3(部分)、28-36(部分)、28-50(部分)地號

公告面積：989平方公尺

解列地號：桃園市大園區竹圍段拔子林小段28-3(部分)地號 面積：242平方公尺

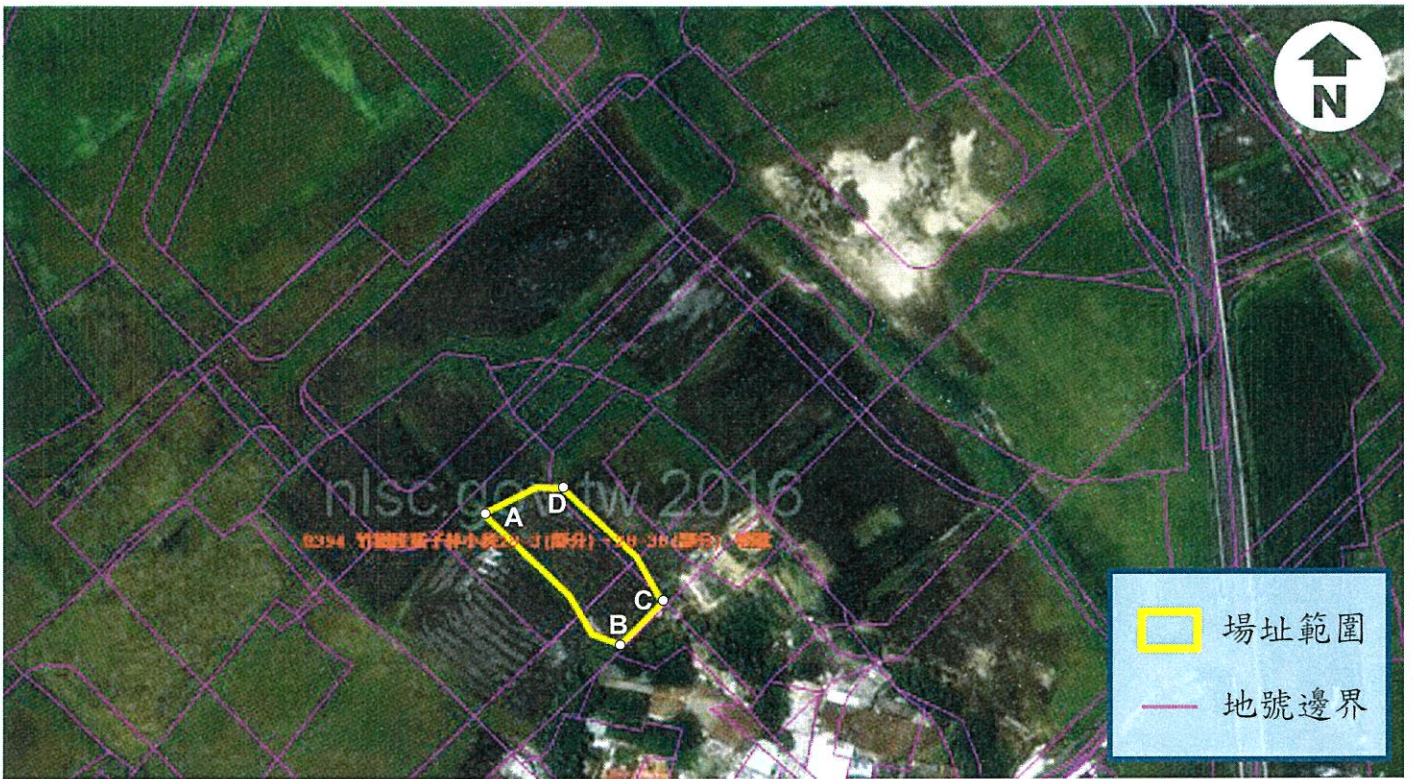
桃園市大園區竹圍段拔子林小段28-36(部分)地號 面積：260平方公尺

桃園市大園區竹圍段拔子林小段28-50(部分)地號 面積：487平方公尺

註：

1. 此公告範圍示意圖因影像、坵塊及地籍圖資分屬不同管理單位，而有地圖投影校正之差異，故以內政部最新公告地籍資料為依據產製。

桃園市大園區竹圍段拔子林小段 28-3(部分)、28-36(部分)地號
解除土壤污染控制場址及劃定土壤污染管制區之地號示意圖



	A	B	C	D
TWD97-X	276831	276856	276864	276845
TWD97-Y	2774644	2774621	2774629	2774650

公告地號：桃園市大園區竹圍段拔子林小段28-3(部分)、28-36(部分)地號

公告面積：410平方公尺

解列地號：桃園市大園區竹圍段拔子林小段28-3(部分)地號 面積：269平方公尺

桃園市大園區竹圍段拔子林小段28-36(部分)地號 面積：141平方公尺

註：

1. 此公告範圍示意圖因影像、坵塊及地籍圖資分屬不同管理單位，而有地圖投影校正之差異，故以內政部最新公告地籍資料為依據產製。