

正本

發文方式：郵寄

檔 號：

保存年限：

桃園市政府建築管理處 函

地址：33001桃園市桃園區縣府路1號
承辦人：劉碩閔
電話：03-3322101~6101

桃園市桃園區縣府路232號

受文者：桃園市建築師公會

發文日期：中華民國107年5月16日
發文字號：桃建照字第1070032512號
速別：普通件
密等及解密條件或保密期限：
附件：[01]來文、[02]公告、[03]示意圖

專案存查
已解除電腦管制
登入本會網站
影本轉知各會員
影本送發照室存查



主旨：函轉本府107年5月7日府環水字第1070099121號公告解除本市蘆竹區新庄子段679(部分坵塊)等19筆地號為土壤污染控制場址及土壤污染管制區公告1份，敬請逕依權責協助辦理，請查照。

說明：依據本府107年5月14日府環水字第1070112343號函辦理。

正本：桃園市建築師公會
副本：桃園市政府建築管理處

處長 王振鴻

本案依分層負責規定授權業務主管決行

檔 號：
保存年限：

桃園市政府 函

地址：33001桃園市桃園區縣府路1號
承辦人：曾苓婷
電話：3386021#1325
電子信箱：00149@tydep.gov.tw

受文者：桃園市政府建築管理處

發文日期：中華民國107年5月14日
發文字號：府環水字第1070112343號
速別：普通件
密等及解密條件或保密期限：
附件：如主旨(1070112343_Attach01.pdf、1070112343_Attach02.pdf)

主旨：檢送本府107年5月7日府環水字第1070099121號公告解除
本市蘆竹區新庄子段679(部分坵塊)等19筆地號為土壤污染
控制場址及土壤污染管制區公告1份，請張貼公告，並逕
依權責辦理，請查照。

說明：依據土壤及地下水污染整治法第26條第2項規定辦理。

正本：桃園市蘆竹區公所、桃園市八德區公所、桃園市蘆竹地政事務所、桃園市八德地
政事務所、桃園市政府秘書處(請刊登公告)
副本：行政院環境保護署(含附件)、行政院環境保護署環境督察總隊北區環境督察大隊
(含附件)、行政院農業委員會農糧署(含附件)、行政院農業委員會農糧署北區分
署(含附件)、臺灣桃園農田水利會(含附件)、臺灣石門農田水利會(含附件)、桃
園市政府農業局(含附件)、桃園市政府地政局(含附件)、桃園市政府水務局(含
附件)、桃園市政府都市發展局(含附件)、桃園市政府建築管理處(含附件)

2018-05-14
交09:49:22章

A02 建照107/05/14 10:49



2H1070032512 有附件

正本

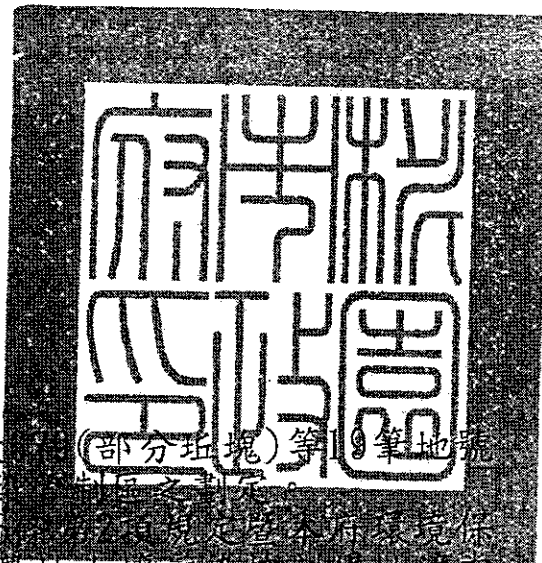
發文方式：紙本傳遞

檔號：

保存年限：

桃園市政府 公告

發文日期：中華民國107年5月7日
發文字號：府環水字第1070099121號
附件：套繪圖



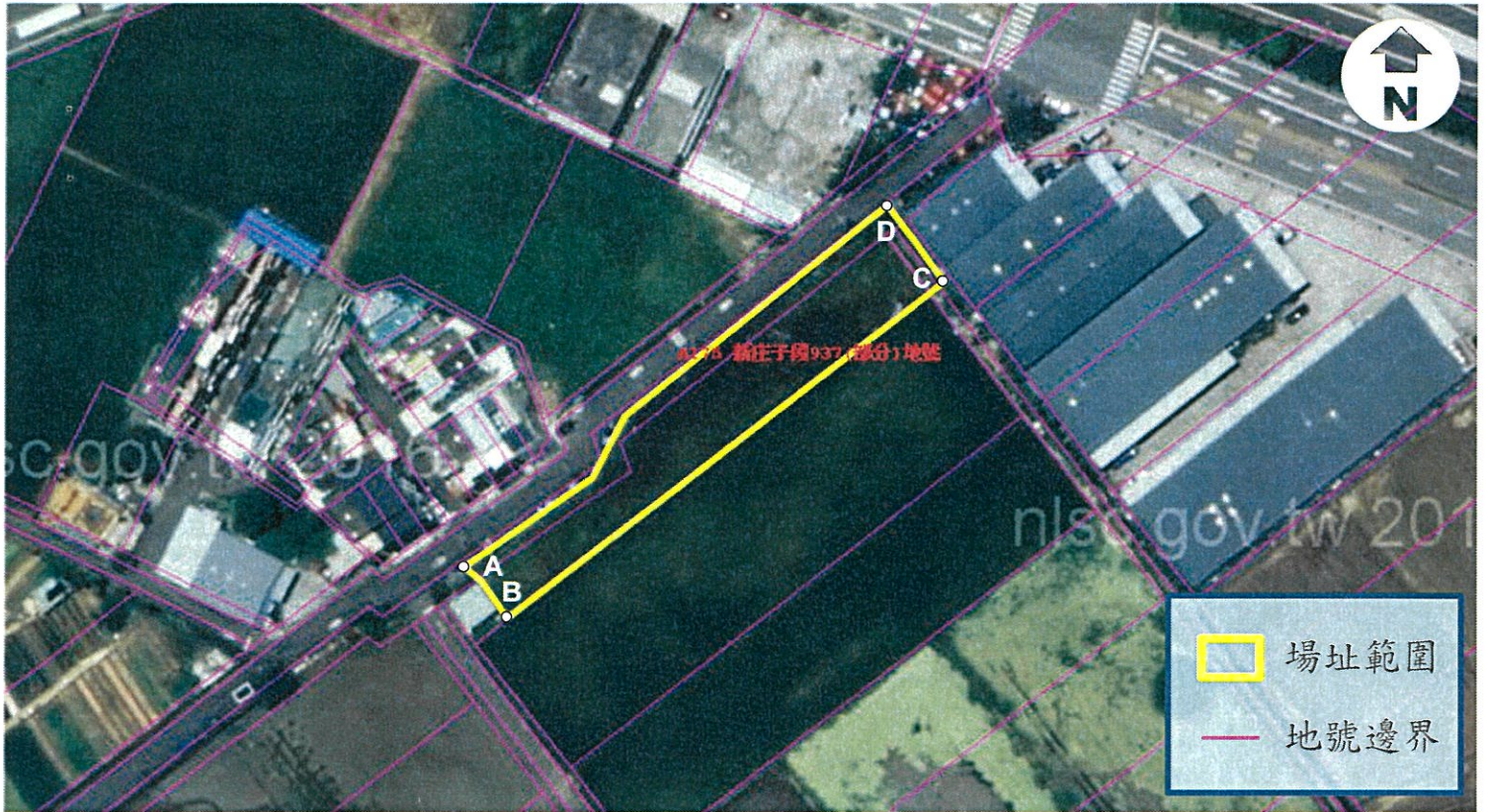
主旨：公告解除本市蘆竹區新庄子段(部分坵塊)等19筆地號
為土壤污染控制場址及土壤污染管制區之列管。
依據：土壤及地下水污染整治法第26條、環境保護局「105年-107年度桃園市農地土壤污染控制場址適當
措施改善計畫(第3期之3-1)監督及驗證工作」。

公告事項：

- 一、本府分別以102年3月20日府環水字第10207011663號公告、102年3月20日府環水字第1020708263號公告、102年9月16日府環水字第1020704481號公告、103年8月15日府環水字第1030182091號公告、104年12月15日府環水字第1040307615號公告、104年12月31日府環水字第1040323074號公告及104年8月13日府環水字第1040199476號公告依土壤及地下水污染整治法第12條第2項、第16條及施行細則第10條公告以下土地為土壤污染控制場址及土壤污染管制區在案。
- 二、經本府環境保護局進行污染改善後，107年1月24日、107年2月9日及107年2月21日進行驗證，土壤中重金屬項目皆已低於食用作物農地之土壤污染管制標準，故予以解除本市蘆竹區新庄子段679(部分坵塊)、680(部分坵塊)、681(部分坵塊)、683(部分坵塊)、908(部分坵塊)、937(部分坵塊)、996(部分坵塊)、1042、1057、1122(部分坵塊)、1433(部分坵塊)、1433-1(部分坵塊)、1527、1546、1547、1552(部分坵塊)、1655(部分坵塊)、1696(部分坵塊)地號；八德區中華段1369地號等19筆地號污染控制場址及管制區列管及相關管制事項。

市長鄭文燦

桃園市蘆竹區新庄子段 937 (部分) 地號
解除土壤污染控制場址及劃定土壤污染管制區之地號示意圖



| | A | B | C | D |
|---------|---------|---------|---------|---------|
| TWD97-X | 274001 | 274008 | 274084 | 274074 |
| TWD97-Y | 2769478 | 2769469 | 2769527 | 2769540 |

公告地號：桃園市蘆竹區新庄子段 937 (部分) 地號 公告面積：1431 平方公尺

解列地號：桃園市蘆竹區新庄子段 937 (部分) 地號 解列面積：1431 平方公尺

註：

1. 此公告範圍示意圖因影像、地塊及地籍圖資分屬不同管理單位，而有地圖投影校正之差異，故以內政部最新公告地籍資料為依據產製。

桃園市蘆竹區新庄子段1527地號
解除土壤污染控制場址及劃定土壤污染管制區之地號示意圖



| | A | B | C | D |
|---------|---------|---------|---------|---------|
| TWD97-X | 274650 | 274659 | 274737 | 274731 |
| TWD97-Y | 2768613 | 2768602 | 2768670 | 2768676 |

公告地號：桃園市蘆竹區新庄子段1527地號

公告面積：1468平方公尺

解列地號：桃園市蘆竹區新庄子段1527地號

解列面積：1468平方公尺

註：

1.此公告範圍示意圖因影像、地塊及地籍圖資分屬不同管理單位，而有地圖投影校正之差異，故以內政部最新公告地籍資料為依據產製。

桃園市蘆竹區新庄子段1546地號
解除土壤污染控制場址及劃定土壤污染管制區之地號示意圖



| | A | B | C | D |
|---------|---------|---------|---------|---------|
| TWD97-X | 274451 | 274456 | 274526 | 274519 |
| TWD97-Y | 2768850 | 2768840 | 2768899 | 2768905 |

公告地號：桃園市蘆竹區新庄子段1546地號

公告面積：1869平方公尺

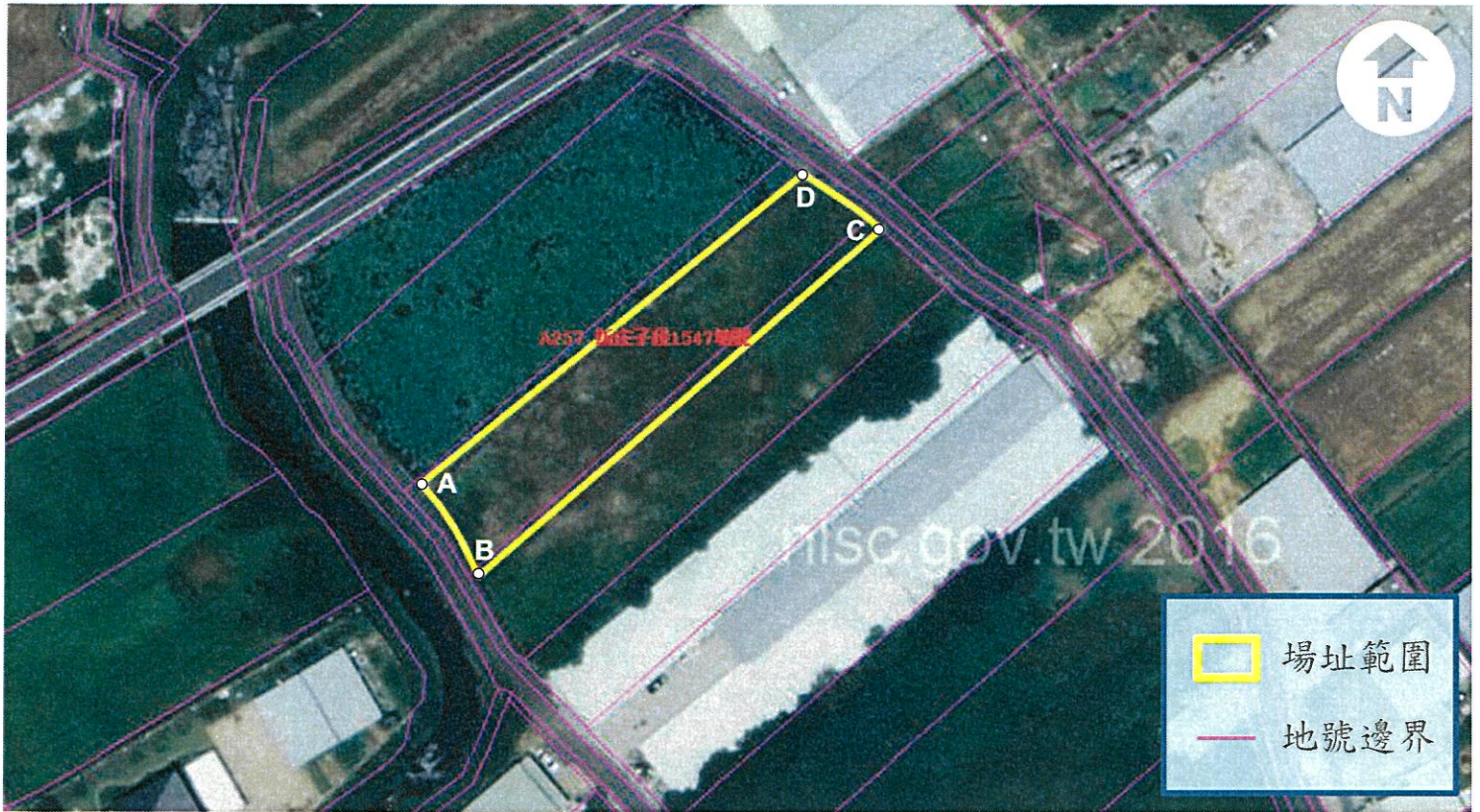
解列地號：桃園市蘆竹區新庄子段1546地號

解列面積：1869平方公尺

註：

1.此公告範圍示意圖因影像、坵塊及地籍圖資分屬不同管理單位，而有地圖投影校正之差異，故以內政部最新公告地籍資料為依據產製。

桃園市蘆竹區新庄子段1547地號
解除土壤污染控制場址及劃定土壤污染管制區之地號示意圖



| | A | B | C | D |
|---------|---------|---------|---------|---------|
| TWD97-X | 274438 | 274447 | 274517 | 274505 |
| TWD97-Y | 2768861 | 2768846 | 2768906 | 2768916 |

公告地號：桃園市蘆竹區新庄子段1547地號

公告面積：1547平方公尺

解列地號：桃園市蘆竹區新庄子段1547地號

解列面積：1547平方公尺

註：

1.此公告範圍示意圖因影像、地塊及地籍圖資分屬不同管理單位，而有地圖投影校正之差異，故以內政部最新公告地籍資料為依據產製。

桃園市蘆竹區新庄子段1552（部分）地號
解除土壤污染控制場址及劃定土壤污染管制區之地號示意圖



| | A | B | C | D |
|---------|---------|---------|---------|---------|
| TWD97-X | 274536 | 274563 | 274566 | 274544 |
| TWD97-Y | 2768926 | 2768906 | 2768908 | 2768932 |

公告地號：桃園市蘆竹區新庄子段1552（部分）地號 公告面積：186平方公尺

解列地號：桃園市蘆竹區新庄子段1552（部分）地號 解列面積：186平方公尺

註：

1.此公告範圍示意圖因影像、區塊及地籍圖資分屬不同管理單位，而有地圖投影校正之差異，故以內政部最新公告地籍資料為依據產製。

桃園市蘆竹區新庄子段1042地號
解除土壤污染控制場址及劃定土壤污染管制區之地號示意圖



| | A | B | C | D |
|---------|---------|---------|---------|---------|
| TWD97-X | 274106 | 274116 | 274148 | 274139 |
| TWD97-Y | 2769030 | 2769012 | 2769031 | 2769049 |

公告地號：桃園市蘆竹區新庄子段1042地號

公告面積：705平方公尺

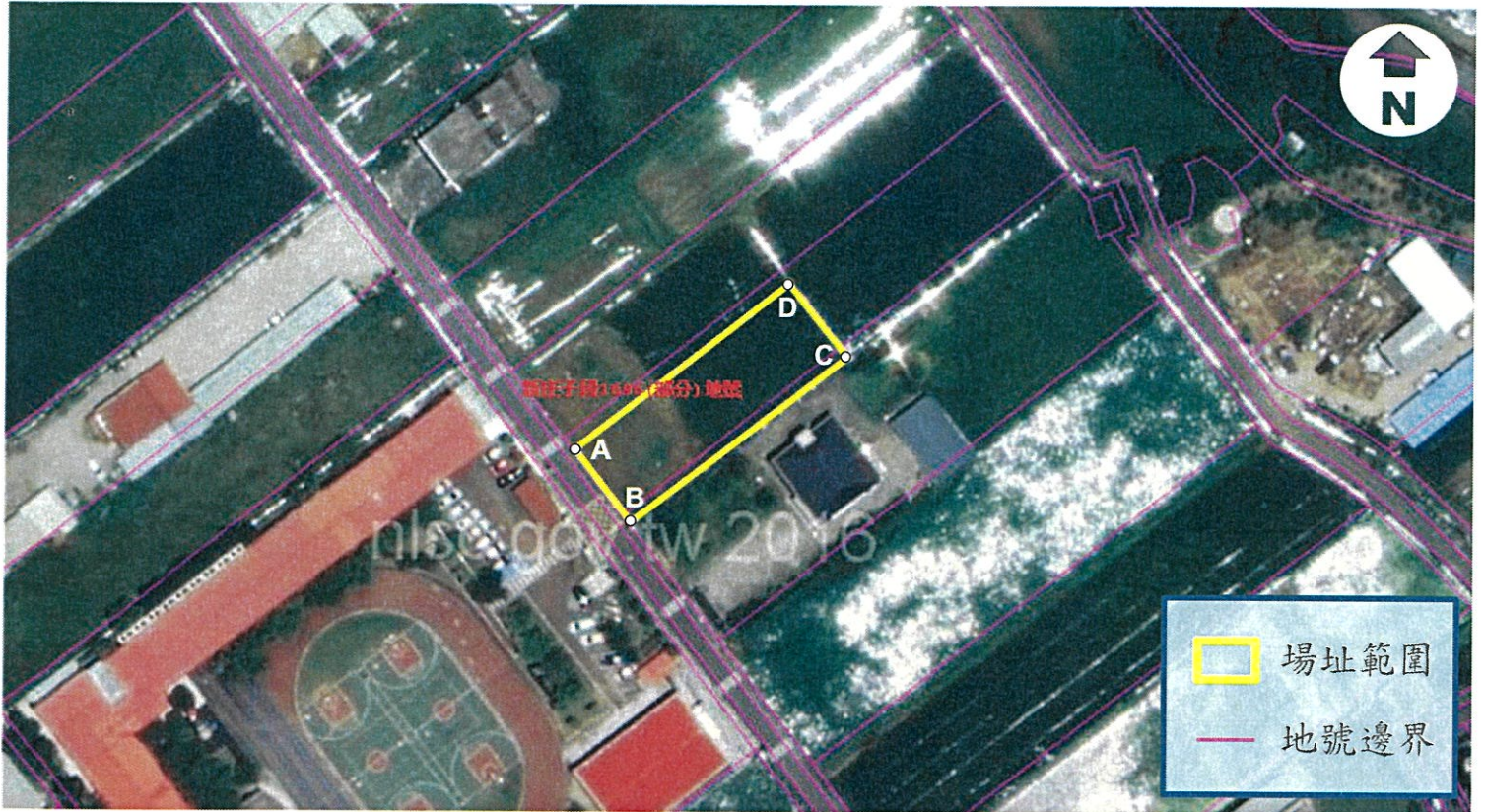
解列地號：桃園市蘆竹區新庄子段1042地號

解列面積：705平方公尺

註：

1.此公告範圍示意圖因影像、區塊及地籍圖資分屬不同管理單位，而有地圖投影校正之差異，故以內政部最新公告地籍資料為依據產製。

桃園市蘆竹區新庄子段 1696 (部分) 地號
解除土壤污染控制場址及劃定土壤污染管制區之地號示意圖



| | A | B | C | D |
|---------|---------|---------|---------|---------|
| TWD97-X | 274940 | 274949 | 274987 | 274977 |
| TWD97-Y | 2768939 | 2768927 | 2768956 | 2768968 |

公告地號：桃園市蘆竹區新庄子段 1696 (部分) 地號 公告面積：808平方公尺

解列地號：桃園市蘆竹區新庄子段 1696 (部分) 地號 解列面積：808平方公尺

註：

1.此公告範圍示意圖因影像、地塊及地籍圖資分屬不同管理單位，而有地圖投影校正之差異，故以內政部最新公告地籍資料為依據產製。

桃園市蘆竹區新庄子段 908 (部分) 地號
解除土壤污染控制場址及劃定土壤污染管制區之地號示意圖



| | A | B | C | D |
|---------|---------|---------|---------|---------|
| TWD97-X | 274444 | 274451 | 274491 | 274476 |
| TWD97-Y | 2768993 | 2768969 | 2768996 | 2769016 |

公告地號：桃園市蘆竹區新庄子段 908 (部分) 地號 公告面積：1232平方公尺

解列地號：桃園市蘆竹區新庄子段 908 (部分) 地號 解列面積：1232平方公尺

註：

1.此公告範圍示意圖因影像、坵塊及地籍圖資分屬不同管理單位，而有地圖投影校正之差異，故以內政部最新公告地籍資料為依據產製。

桃園市蘆竹區新庄子段1433、1433-1地號
解除土壤污染控制場址及劃定土壤污染管制區之地號示意圖



| | A | B | C | D |
|---------|---------|---------|---------|---------|
| TWD97-X | 274244 | 274276 | 274362 | 274330 |
| TWD97-Y | 2768797 | 2768747 | 2768793 | 2768849 |

公告地號：桃園市蘆竹區新庄子段1433、1433-1地號 公告面積：4690平方公尺

解列地號：桃園市蘆竹區新庄子段1433地號 解列面積：2177平方公尺

桃園市蘆竹區新庄子段1433-1地號 解列面積：2513平方公尺

註：

1.此公告範圍示意圖因影像、坵塊及地籍圖資分屬不同管理單位，而有地圖投影校正之差異，故以內政部最新公告地籍資料為依據產製。

桃園市蘆竹區新庄子段679(部分)、680(部分)地號
解除土壤污染控制場址及劃定土壤污染管制區之地號示意圖



| | A | B | C | D |
|---------|---------|---------|---------|---------|
| TWD97-X | 274277 | 274298 | 274346 | 274322 |
| TWD97-Y | 2769851 | 2769832 | 2769857 | 2769887 |

公告地號：桃園市蘆竹區新庄子段679(部分)、680(部分)地號

公告面積：1660平方公尺

解列地號：桃園市蘆竹區新庄子段679(部分)地號

解列面積：950平方公尺

桃園市蘆竹區新庄子段680(部分)地號

解列面積：710平方公尺

註：

1.此公告範圍示意圖因影像、丘塊及地籍圖資分屬不同管理單位，而有地圖投影校正之差異，故以內政部最新公告地籍資料為依據產製。

桃園市蘆竹區新庄子段681、683（部分）地號
解除土壤污染控制場址及劃定土壤污染管制區之地號示意圖



| | A | B | C | D |
|---------|---------|---------|---------|---------|
| TWD97-X | 274224 | 274258 | 274307 | 274274 |
| TWD97-Y | 2769875 | 2769862 | 2769898 | 2769914 |

公告地號：桃園市蘆竹區新庄子段681、683(部分)地號

公告面積：1940平方公尺

解列地號：桃園市蘆竹區新庄子段681地號

解列面積：1037平方公尺

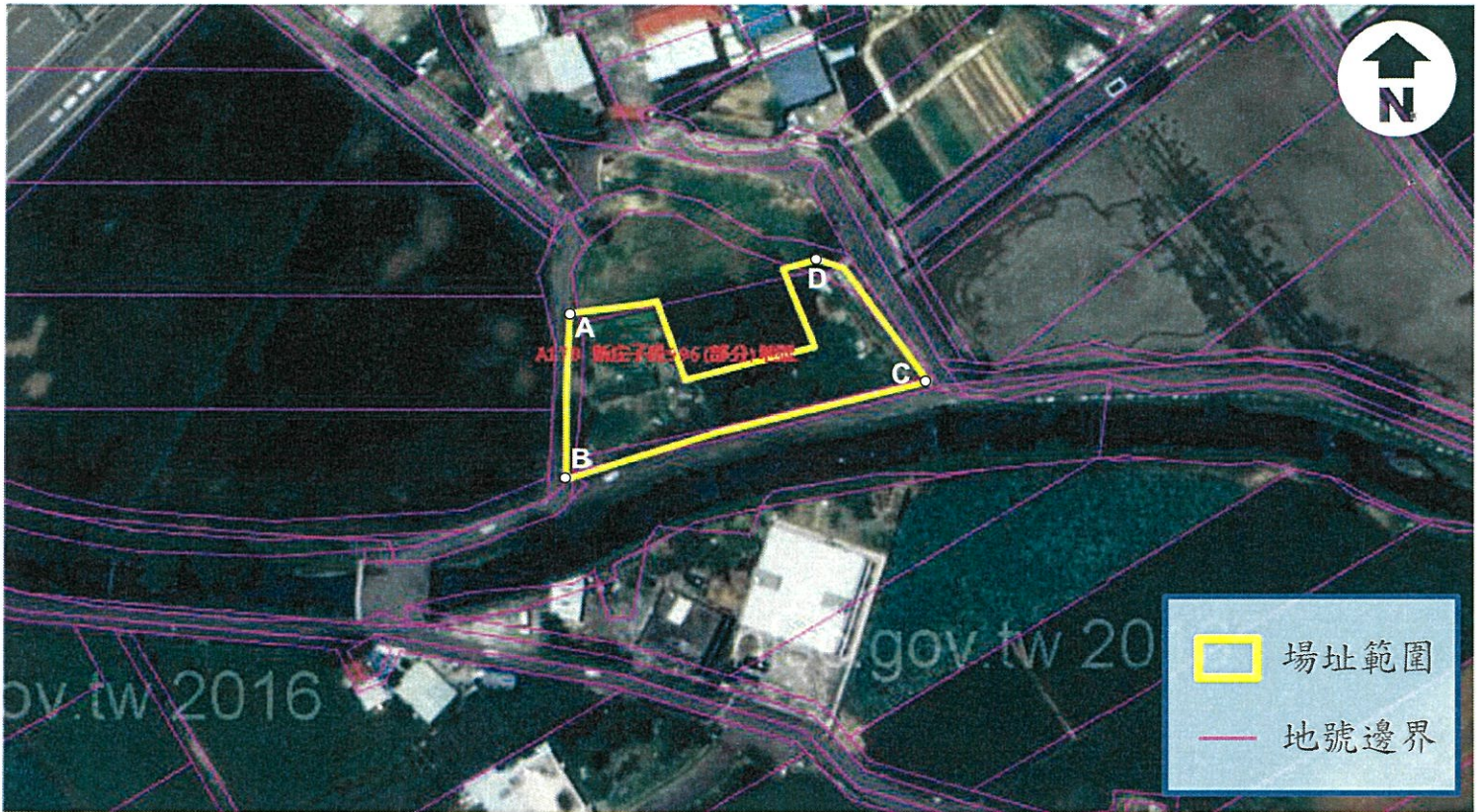
桃園市蘆竹區新庄子段683(部分)地號

解列面積：903平方公尺

註：

1.此公告範圍示意圖因影像、丘塊及地籍圖資分屬不同管理單位，而有地圖投影校正之差異，故以內政部最新公告地籍資料為依據產製。

桃園市蘆竹區新庄子段996（部分）地號
解除土壤污染控制場址及劃定土壤污染管制區之地號示意圖



| | A | B | C | D |
|---------|---------|---------|---------|---------|
| TWD97-X | 273866 | 273866 | 273929 | 273909 |
| TWD97-Y | 2769416 | 2769387 | 2769404 | 2769425 |

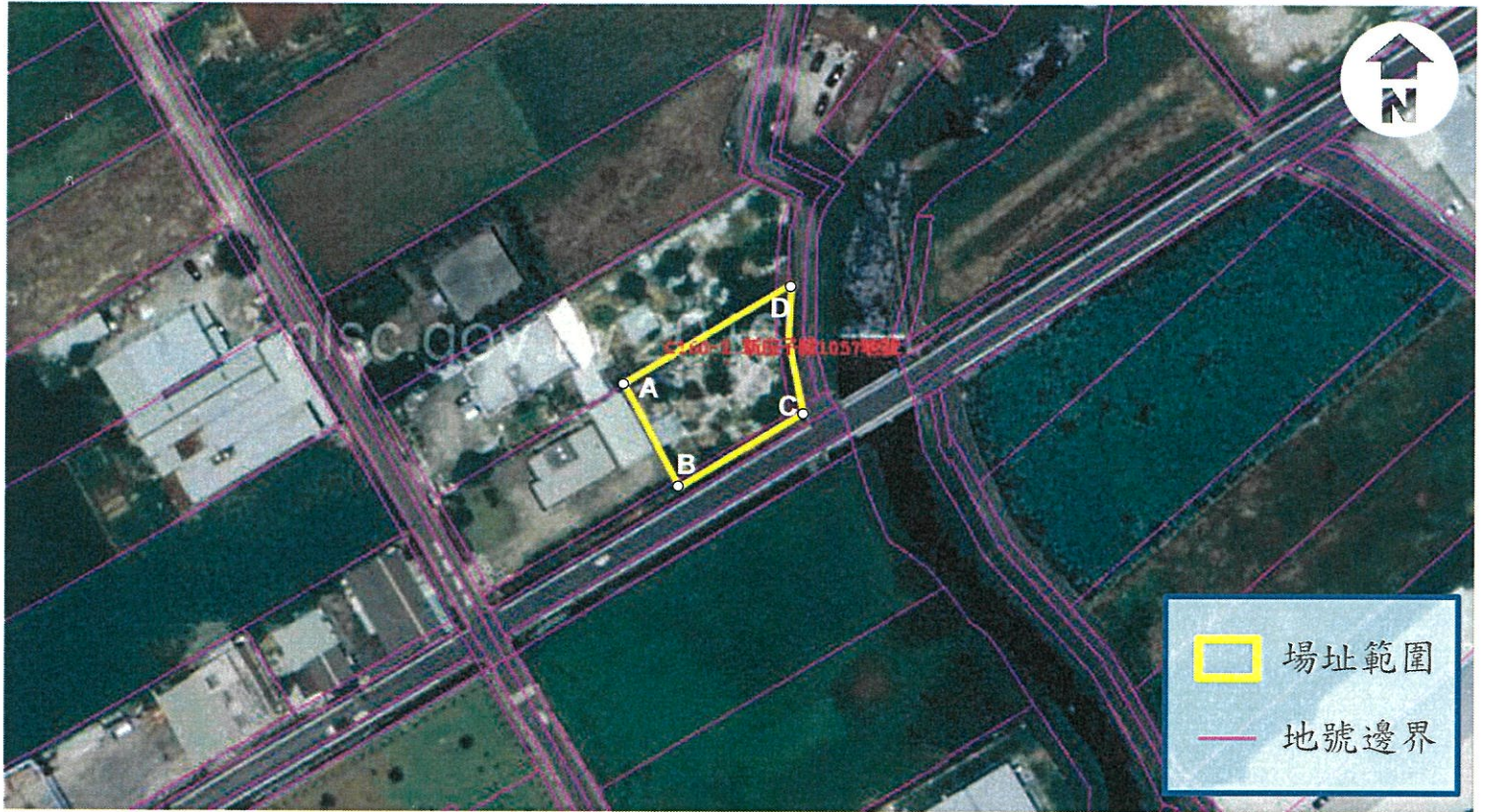
公告地號：桃園市蘆竹區新庄子段996（部分）地號 公告面積：629平方公尺

解列地號：桃園市蘆竹區新庄子段996（部分）地號 解列面積：629平方公尺

註：

1.此公告範圍示意圖因影像、地塊及地籍圖資分屬不同管理單位，而有地圖投影校正之差異，故以內政部最新公告地籍資料為依據產製。

桃園市蘆竹區新庄子段1057地號
解除土壤污染控制場址及劃定土壤污染管制區之地號示意圖



| | A | B | C | D |
|---------|---------|---------|---------|---------|
| TWD97-X | 274355 | 274366 | 274387 | 274385 |
| TWD97-Y | 2768898 | 2768881 | 2768894 | 2768916 |

公告地號：桃園市蘆竹區新庄子段1057地號

公告面積：591平方公尺

解列地號：桃園市蘆竹區新庄子段1057地號

解列面積：591平方公尺

註：

1.此公告範圍示意圖因影像、地塊及地籍圖資分屬不同管理單位，而有地圖投影校正之差異，故以內政部最新公告地籍資料為依據產製。

桃園市八德區中華段1369地號
解除土壤污染控制場址及劃定土壤污染管制區之地號示意圖



| | A | B | C | D |
|---------|---------|---------|---------|---------|
| TWD97-X | 281863 | 281887 | 281898 | 281888 |
| TWD97-Y | 2761693 | 2761601 | 2761627 | 2761686 |

公告地號：桃園市八德區中華段1369地號

公告面積：1709平方公尺

解列地號：桃園市八德區中華段1369地號

解列面積：1709平方公尺

註：

1.此公告範圍示意圖因影像、地塊及地籍圖資分屬不同管理單位，而有地圖投影校正之差異，故以內政部最新公告地籍資料為依據產製。

桃園市蘆竹區新庄子段 1655 (部分) 地號
解除土壤污染控制場址及劃定土壤污染管制區之地號示意圖



| | A | B | C | D |
|---------|---------|---------|---------|---------|
| TWD97-X | 274939 | 274954 | 274994 | 274977 |
| TWD97-Y | 2768766 | 2768746 | 2768778 | 2768797 |

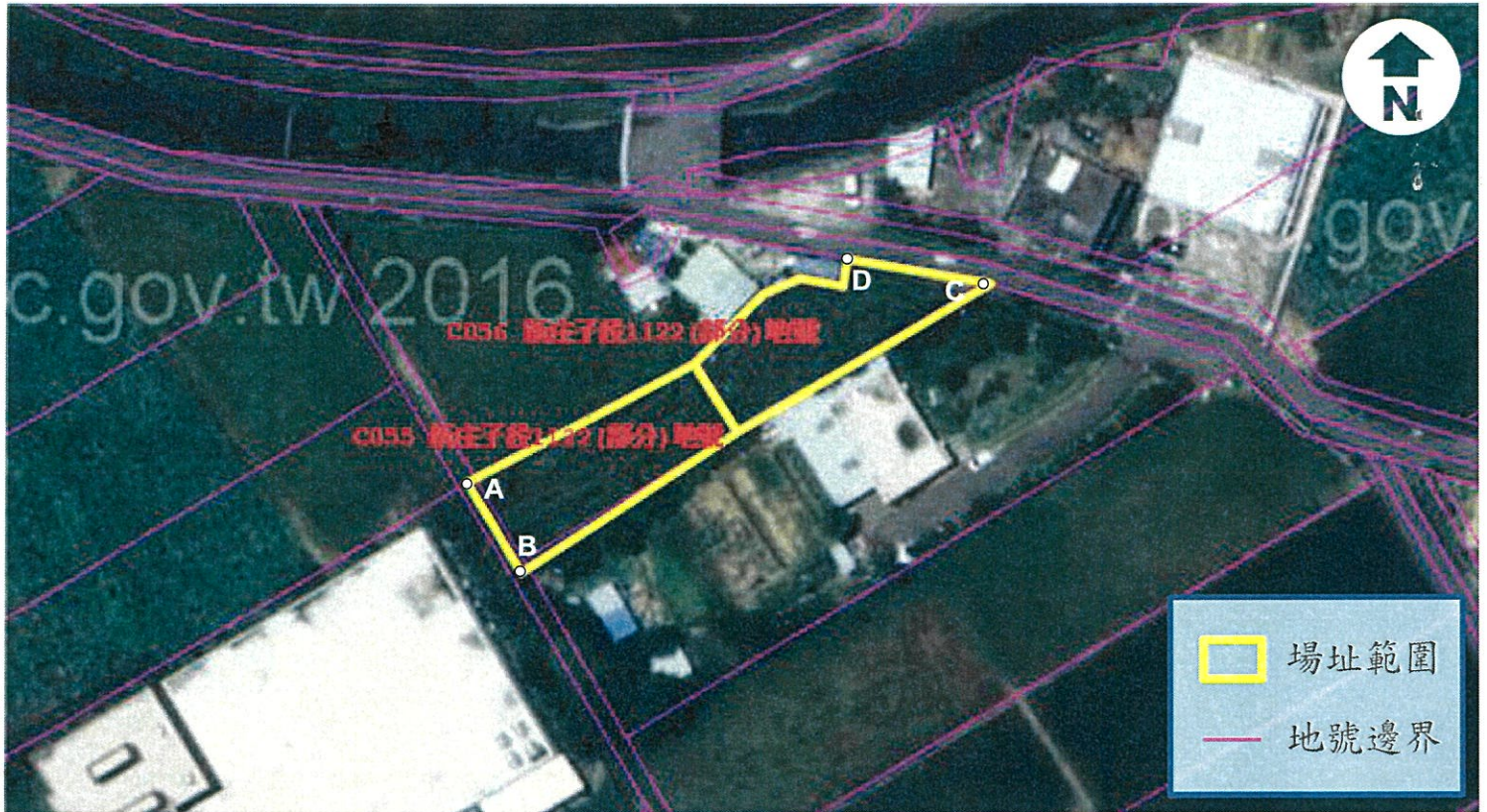
公告地號：桃園市蘆竹區新庄子段 1655 (部分) 地號 公告面積：1200平方公尺

解列地號：桃園市蘆竹區新庄子段 1655 (部分) 地號 解列面積：1200平方公尺

註：

1.此公告範圍示意圖因影像、地塊及地籍圖資分屬不同管理單位，而有地圖投影校正之差異，故以內政部最新公告地籍資料為依據產製。

桃園市蘆竹區新庄子段 1122 (部分) 地號
解除土壤污染控制場址及劃定土壤污染管制區之地號示意圖



| | A | B | C | D |
|---------|---------|---------|---------|---------|
| TWD97-X | 273808 | 273815 | 273875 | 273858 |
| TWD97-Y | 2769324 | 2769312 | 2769349 | 2769352 |

公告地號：桃園市蘆竹區新庄子段 1122 (部分) 地號 公告面積：774平方公尺

解列地號：桃園市蘆竹區新庄子段 1122 (部分) 地號 解列面積：774平方公尺

註：

1.此公告範圍示意圖因影像、丘塊及地籍圖資分屬不同管理單位，而有地圖投影校正之差異，故以內政部最新公告地籍資料為依據產製。