

正本

發文方式：郵寄(普通掛號)

檔 號：

保存年限：

桃園市政府建築管理處 函

地址：33001桃園市桃園區縣府路1號
承辦人：黃懷德
電話：03-3322101#6101
電子信箱：10009201@mail.tycg.gov.tw

桃園市桃園區縣府路232號

受文者：桃園市建築師公會

發文日期：中華民國107年5月22日
發文字號：桃建照字第1070033529號
速別：普通件
密等及解密條件或保密期限：
附件：如主旨

專案存查
已解除電腦管制
影本轉知各會員
登入本會網站

✓影本送發照室存查



主旨：函轉本府107年5月7日府環水字第1070098089號公告解除本市平鎮區山子頂段168-9等12筆地號為土壤污染控制場址及土壤污染管制區公告1份，敬請逕依權責協助辦理，請查照。

說明：依據本府107年5月16日府環水字第1070117581號函辦理。

正本：桃園市建築師公會
副本：桃園市政府建築管理處建照科

處長 王振鴻

本案依分層負責規定授權業務主管決行

裝

訂

線

檔 號：
保存年限：

桃園市政府 函

地址：33001桃園市桃園區縣府路1號
承辦人：盧沛欣
電話：03-3386021~1326
電子信箱：001035@tydep.gov.tw

受文者：桃園市政府建築管理處

發文日期：中華民國107年5月16日

發文字號：府環水字第1070117581號

速別：普通件

密等及解密條件或保密期限：

附件：如主旨(1070117581_Attach01.pdf、1070117581_Attach02.pdf)

主旨：檢送本府107年5月7日以府環水字第1070098089號公告解除本市平鎮區山子頂段168-9(部分坵塊)、168-10(部分坵塊)、168-27、平鎮段700-1(現為鎮興段906)、700-2(現為鎮興段905)、702-1(現為鎮興段916)、及大園區五塊厝段下埔小段1492(部分坵塊)、1492-1(部分坵塊)、1501(部分坵塊)、1501-4(部分坵塊)、1495(部分坵塊)及1550(部分坵塊)地號等12筆農地為土壤污染控制場址及土壤污染管制區公告1份，請張貼公告，並逕依權責辦理，請查照。

說明：依據土壤及地下水污染整治法第26條第2項規定辦理。

正本：桃園市平鎮區公所、桃園市大園區公所、桃園市平鎮地政事務所、桃園市蘆竹地政事務所、桃園市政府秘書處(請刊登公報)

副本：行政院環境保護署(含附件)、行政院環境保護署環境督察總隊北區環境督察大隊(含附件)、行政院農業委員會農糧署(含附件)、行政院農業委員會農糧署北區分署(含附件)、臺灣桃園農田水利會(含附件)、臺灣石門農田水利會(含附件)、桃園市政府農業局(含附件)、桃園市政府地政局(含附件)、桃園市政府水務局(含附件)、桃園市政府都市發展局(含附件)、桃園市政府建築管理處(含附件)

2018-05-16
交 16:36:44 章

A02 建照107/05/17 09:09



2H1070033529 有附件

正本

發文方式：紙本傳遞

檔 號：

保存年限：

桃園市政府 公告

發文日期：中華民國107年5月7日
發文字號：府環水字第1070098089號
附件：場址地籍套繪圖



主旨：公告解除本市平鎮區山子頂段168-9(部分坵塊)等12筆農地(10筆坵塊)為土壤污染控制場址及土壤污染管制區之劃定。

依據：土壤及地下水污染整治法第26條第2項規定暨本府環境保護局「105年-107年度桃園市農地土壤污染控制場址適當措施改善計畫(第3期之3-1)監督及驗證工作」。

公告事項：

- 一、本府分別於101年9月24日府環水字第1010703644號公告、101年10月18日府環水字第1010704360號公告、102年3月18日府環水字第1020701027號公告、102年3月20日府環水字第10207008262號公告及府環水字第102070011662號公告暨依土壤及地下水污染整治法第12條第2項、第16條及施行細則第10條公告以下土地為土壤污染控制場址及土壤污染管制區在案。
- 二、經本府環境保護局進行污染改善後，分別於107年1月31日、2月8日、3月7日進行驗證，土壤中重金屬項目皆已低於食用作物農地之土壤污染管制標準，故予以解除本市平鎮區山子頂段168-9(部分坵塊)、168-10(部分坵塊)、168-27、平鎮段700-1(現為鎮興段906)、700-2(現為鎮興段905)、702-1(現為鎮興段916)、及大園區五塊厝段下埔小段1492(部分坵塊)、1492-1(部分坵塊)、1501(部分坵塊)、1501-4(部分坵塊)、1495(部分坵塊)、1550(部分坵塊)等12筆地號污染控制場址及管制區列管及相關管制事項。

市長鄭文燦

請踴躍加入經濟部工商電子公文書交易平台，以加速公文處理時效。

桃園市政府環境保護局公文用紙

裝

訂

線

桃園市平鎮區平鎮段 700-1 地號(現為鎮興段 906 地號)
 解列公告土壤污染控制場址及劃定土壤污染管制區之地號示意圖



	A	B	C	D
TWD97-X	269649	269756	269755	269713
TWD97-Y	2756498	2756543	2756520	2756456

公告地號：平鎮區平鎮段 700-1 地號(現為鎮興段 906 地號) 公告面積：0.1461 公頃
 解列地號：平鎮區平鎮段 700-1 地號(現為鎮興段 906 地號) 公告面積：0.1461 公頃

- 註：
1. 此公告範圍示意圖因影像、坵塊及地籍圖資分屬不同管理單位，而有地圖投影校正之差異，故以內政部最新公告地籍資料為依據產製。

桃園市平鎮區平鎮段 700-2 地號(現為鎮興段 905 地號)
 解列公告土壤污染控制場址及劃定土壤污染管制區之地號示意圖

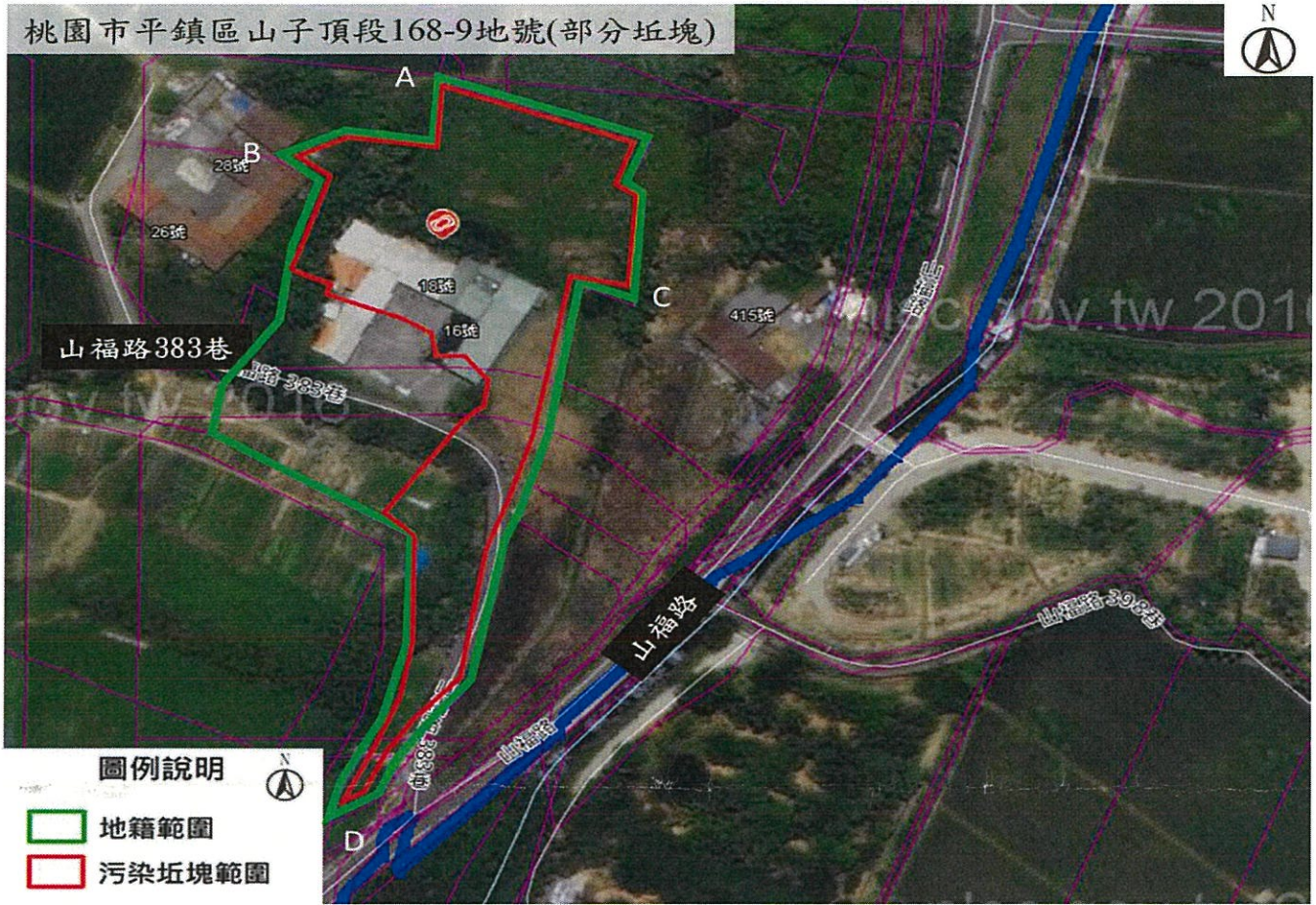


	A	B	C	D
TWD97-X	26961	269653	269655	269636
TWD97-Y	2756480	2756488	2756485	2756475

公告地號：平鎮區平鎮段 700-2 地號(現為鎮興段 905 地號) 公告面積：0.0098 公頃
 解列地號：平鎮區平鎮段 700-2 地號(現為鎮興段 905 地號) 公告面積：0.0098 公頃

- 註：
1. 此公告範圍示意圖因影像、坵塊及地籍圖資分屬不同管理單位，而有地圖投影校正之差異，故以內政部最新公告地籍資料為依據產製。

桃園市平鎮區山子頂段 168-9 地號(部分坵塊)
 解列公告土壤污染控制場址及劃定土壤污染管制區之地號示意圖



	A	B	C	D
TWD97-X	272276	272249	272311	272258
TWD97-Y	2754442	2754425	2754395	2754287

公告地號：平鎮區山子頂段 168-9 地號 (部分坵塊)
 解列地號：平鎮區山子頂段 168-9 地號 (部分坵塊)

公告面積：0.3808 公頃
 公告面積：0.3808 公頃

- 註：
1. 此公告範圍示意圖因影像、坵塊及地籍圖資分屬不同管理單位，而有地圖投影校正之差異，故以內政部最新公告地籍資料為依據產製。

桃園市大園區五塊厝段下埔小段 1492-1、1492、1501、1501-4 地號(部分坵塊)
解列公告土壤污染控制場址及劃定土壤污染管制區之地號示意圖



	A	B	C	D
TWD97-X	272747	272742	272751	272758
TWD97-Y	2767769	2767746	2767744	2767756

公告地號：桃園市大園區五塊厝段下埔小段 1492-1、1492、1501、1501-4 地號(部分坵塊)

公告面積：0.0219 公頃

解列地號：桃園市大園區五塊厝段下埔小段 1492-1、1492、1501、1501-4 地號(部分坵塊)

解列面積：0.0219 公頃

註：

1. 此公告範圍示意圖因影像、坵塊及地籍圖資分屬不同管理單位，而有地圖投影校正之差異，故以內政部最新公告地籍資料為依據產製。

桃園市大園區五塊厝段下埔小段 1492-1、1492 地號(部分坵塊)
解列公告土壤污染控制場址及劃定土壤污染管制區之地號示意圖



	A	B	C	D
TWD97-X	272760	272753	272767	272783
TWD97-Y	2767783	2767750	2767735	2767746

公告地號：桃園市大園區五塊厝段下埔小段 1492-1、1492 地號(部分坵塊)

公告面積：0.0734 公頃

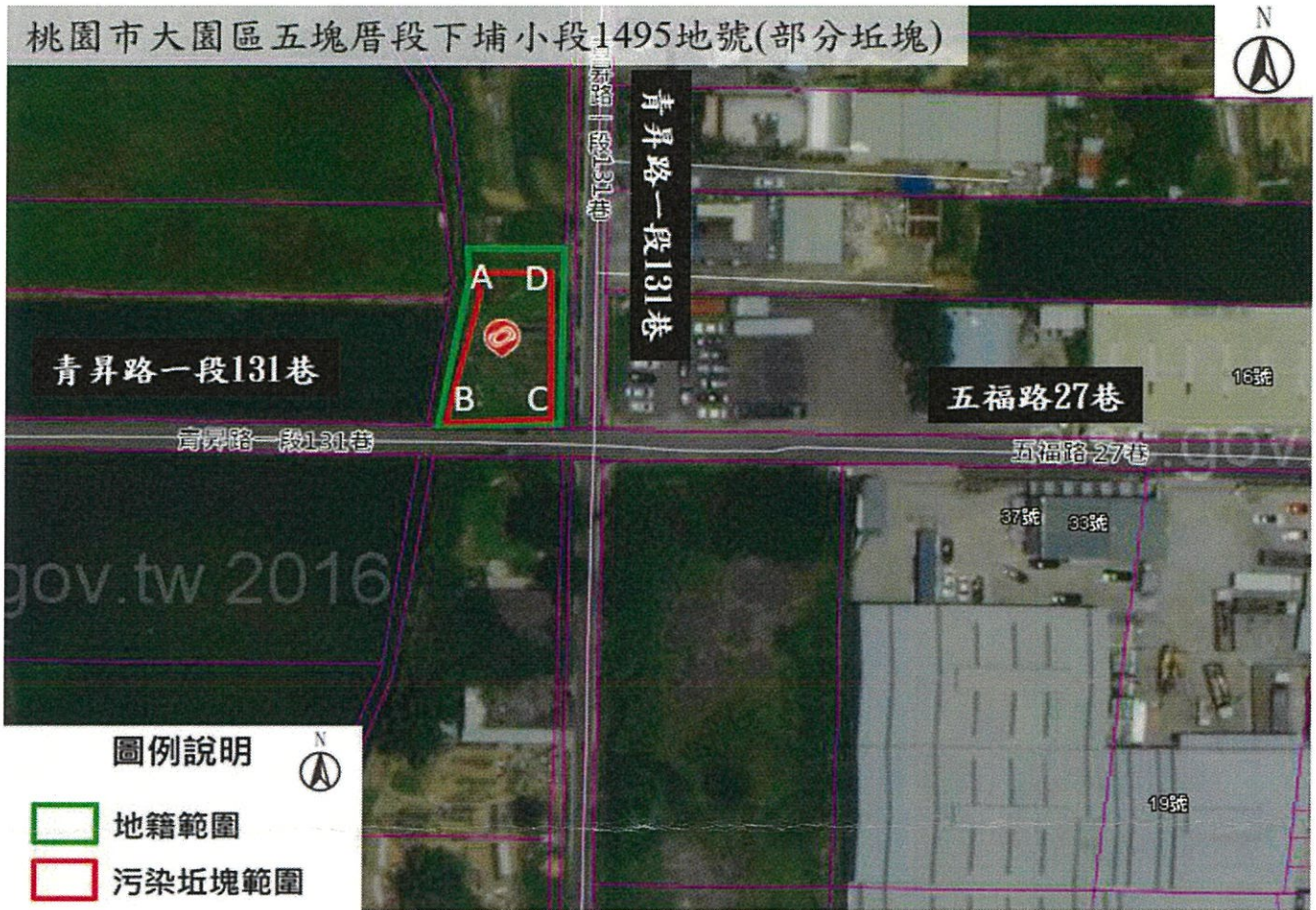
解列地號：桃園市大園區五塊厝段下埔小段 1492-1、1492 地號(部分坵塊)

解列面積：0.0734 公頃

註：

1. 此公告範圍示意圖因影像、坵塊及地籍圖資分屬不同管理單位，而有地圖投影校正之差異，故以內政部最新公告地籍資料為依據產製。

桃園市大園區五塊厝段下埔小段 1495 地號(部分坵塊)
 解列公告土壤污染控制場址及劃定土壤污染管制區之地號示意圖



	A	B	C	D
TWD97-X	272845	272840	272857	272857
TWD97-Y	2767640	2767615	2767615	2767640

公告地號：桃園市大園區五塊厝段下埔小段 1495 地號(部分坵塊)
 解列地號：桃園市大園區五塊厝段下埔小段 1495 地號(部分坵塊)

公告面積：0.0521 公頃
 解列面積：0.0521 公頃

註：

1. 此公告範圍示意圖因影像、坵塊及地籍圖資分屬不同管理單位，而有地圖投影校正之差異，故以內政部最新公告地籍資料為依據產製。

桃園市大園區五塊厝段下埔小段 1550 地號(部分坵塊)
 解列公告土壤污染控制場址及劃定土壤污染管制區之地號示意圖



	A	B	C	D
TWD97-X	272785	272786	272820	272818
TWD97-Y	2767154	2767135	2767134	2767153

公告地號：桃園市大園區五塊厝段下埔小段 1550 地號(部分坵塊)

公告面積：0.079 公頃

解列地號：桃園市大園區五塊厝段下埔小段 1550 地號(部分坵塊)

解列面積：0.079 公頃

註：

1. 此公告範圍示意圖因影像、坵塊及地籍圖資分屬不同管理單位，而有地圖投影校正之差異，故以內政部最新公告地籍資料為依據產製。

桃園市平鎮區山子頂段 168-10 地號(部分坵塊)
 解列公告土壤污染控制場址及劃定土壤污染管制區之地號示意圖



	A	B	C	D
TWD97-X	272287	272293	272308	272352
TWD97-Y	2754446	2754357	2754345	2754448

公告地號：桃園市平鎮區山子頂段 168-10 地號(部分坵塊)

公告面積：0.2483 公頃

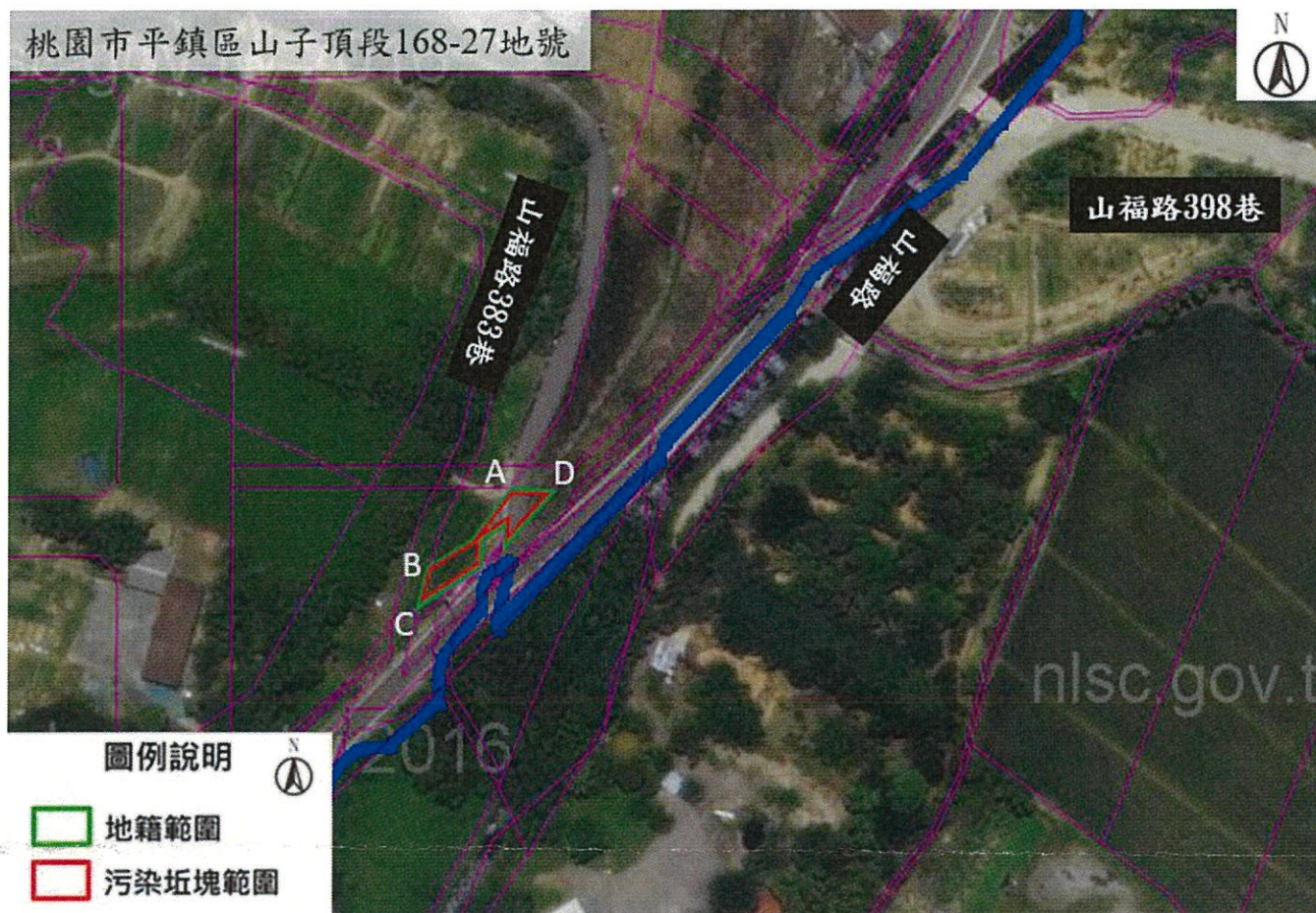
解列地號：桃園市平鎮區山子頂段 168-10 地號(部分坵塊)

解列面積：0.2483 公頃

註：

1. 此公告範圍示意圖因影像、坵塊及地籍圖資分屬不同管理單位，而有地圖投影校正之差異，故以內政部最新公告地籍資料為依據產製。

桃園市平鎮區山子頂段 168-27 地號
 解列公告土壤污染控制場址及劃定土壤污染管制區之地號示意圖



	A	B	C	D
TWD97-X	272272	272257	272256	272278
TWD97-Y	2754300	2754285	2754279	2754299

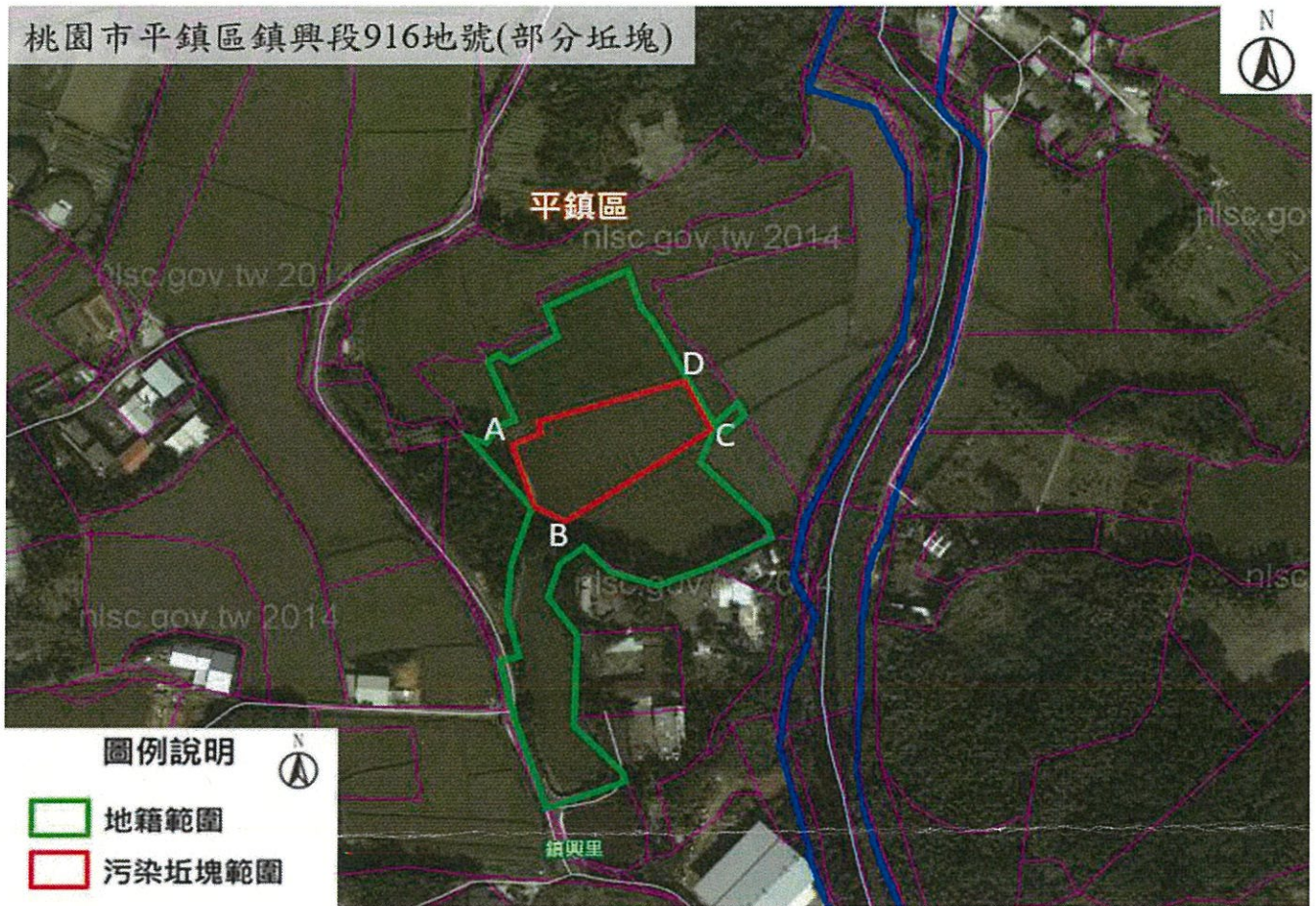
公告地號：桃園市平鎮區山子頂段 168-27 地號
 解列地號：桃園市平鎮區山子頂段 168-27 地號

公告面積：0.0125 公頃
 解列面積：0.0125 公頃

註：

1. 此公告範圍示意圖因影像、坵塊及地籍圖資分屬不同管理單位，而有地圖投影校正之差異，故以內政部最新公告地籍資料為依據產製。

桃園市平鎮區鎮興段 916 地號(部分坵塊)
 解列公告土壤污染控制場址及劃定土壤污染管制區之地號示意圖



	A	B	C	D
TWD97-X	269640	269659	269710	269701
TWD97-Y	2756444	2756417	2756453	2756467

公告地號：桃園市平鎮區鎮興段 916 地號(部分坵塊)
 解列地號：桃園市平鎮區鎮興段 916 地號(部分坵塊)

公告面積：0.1773 公頃
 解列面積：0.1773 公頃

註：

1. 此公告範圍示意圖因影像、坵塊及地籍圖資分屬不同管理單位，而有地圖投影校正之差異，故以內政部最新公告地籍資料為依據產製。