

正本

發文方式：郵寄(普通掛號)

檔 號：

保存年限：

## 桃園市政府建築管理處 函

桃園市桃園區縣府路232號

地址：33001桃園市桃園區縣府路1號  
承辦人：黃懷德  
電話：03-3322101#6101  
電子信箱：10009201@mail.tycg.gov.tw

受文者：桃園市建築師公會

發文日期：中華民國107年5月22日  
發文字號：桃建照字第1070032515號  
速別：普通件  
密等及解密條件或保密期限：  
附件：如主旨

專案存查

已解除電腦管制

登入本會網站

影本轉知各會員

✓影本送發照室存查

徐惠萍

主旨：函轉本府107年5月7日府環水字第1070097704號公告解除本市平鎮區山子頂段168-21等4筆地號為土壤污染控制場址及土壤污染管制區公告1份，敬請逕依權責協助辦理，請查照。

說明：依據本府107年5月14日府環水字第1070112833號函辦理。

正本：桃園市建築師公會  
副本：桃園市政府建築管理處建照科

處長 王振鴻

本案依分層負責規定授權業務主管決行

檔 號：  
保存年限：

## 桃園市政府 函

地址：33001桃園市桃園區縣府路1號  
承辦人：盧沛欣  
電話：03-3386021~1326  
電子信箱：001035@tydep.gov.tw

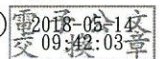
受文者：桃園市政府建築管理處

發文日期：中華民國107年5月14日  
發文字號：府環水字第1070112833號  
速別：普通件  
密等及解密條件或保密期限：  
附件：如主旨(1070112833\_Attach01.pdf、1070112833\_Attach02.pdf)

主旨：檢送本府107年5月7日以府環水字第1070097704號公告解  
除本市平鎮區山子頂段168-11、168-21、168-24、168-26  
地號等4筆農地為土壤污染控制場址及土壤污染管制區公告  
1份，請張貼公告，並逕依權責辦理，請查照。

說明：依據土壤及地下水污染整治法第26條第2項規定辦理。

正本：桃園市平鎮區公所、桃園市平鎮地政事務所、桃園市政府秘書處(請刊登公報)  
副本：行政院環境保護署(含附件)、行政院環境保護署環境督察總隊北區環境督察大隊  
(含附件)、行政院農業委員會農糧署(含附件)、行政院農業委員會農糧署北區分  
署(含附件)、臺灣桃園農田水利會(含附件)、臺灣石門農田水利會(含附件)、桃  
園市政府農業局(含附件)、桃園市政府地政局(含附件)、桃園市政府水務局(含  
附件)、桃園市政府都市發展局(含附件)、桃園市政府建築管理處(含附件)



A02 建照107/05/14 10:50



2H1070032515 有附件

正本

發文方式：紙本傳遞

檔號：

保存年限：

## 桃園市政府 公告

發文日期：中華民國107年5月7日  
發文字號：府環水字第1070097704號  
附件：場址地籍套繪圖



主旨：公告解除本市平鎮區山子頂段168-21等4筆農地(4筆坵塊)為土壤污染控制場址及土壤污染管制區之劃定。

依據：土壤及地下水污染整治法第26條第2項規定暨本府環境保護局「105年-107年度桃園市農地土壤污染控制場址適當措施改善計畫(第3期之3-1)監督及驗證工作」。

公告事項：

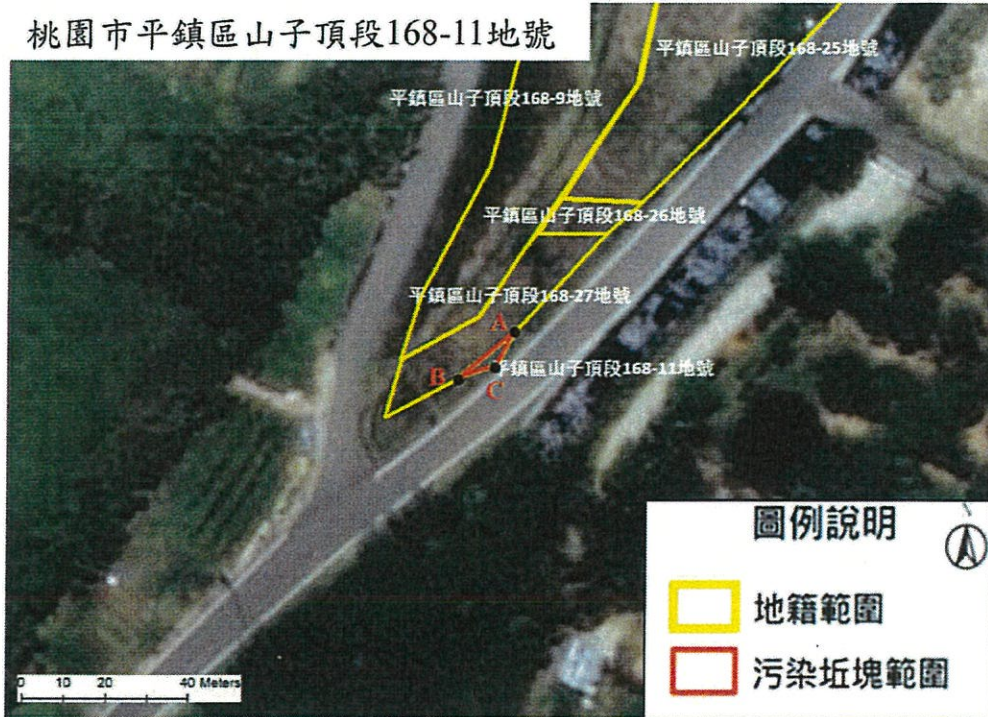
- 一、本府於102年3月18日府環水字第1020701027號公告暨依土壤及地下水污染整治法第12條第2項、第16條及施行細則第10條公告以下土地為土壤污染控制場址及土壤污染管制區在案。
- 二、經本府環境保護局進行污染改善後，分別於107年1月31日、2月12日進行驗證，土壤中重金屬項目皆已低於食用作物農地之土壤污染管制標準，故予以解除本市平鎮區山子頂段168-11、168-21、168-24、168-26等4筆地號(解除列管面積為0.0391公頃)污染控制場址及管制區列管及相關管制事項。

市長鄭文燦

桃園市平鎮區山子頂段 168-11 地號

解列公告土壤污染控制場址及劃定土壤污染管制區之地號示意圖

桃園市平鎮區山子頂段168-11地號



	A	B	C
TWD97-X	272266	272262	272265
TWD97-Y	2754286	2754283	2754284

公告地號：桃園市平鎮區山子頂段168-11地號

公告面積：0.0005公頃

解列地號：桃園市平鎮區山子頂段168-11地號

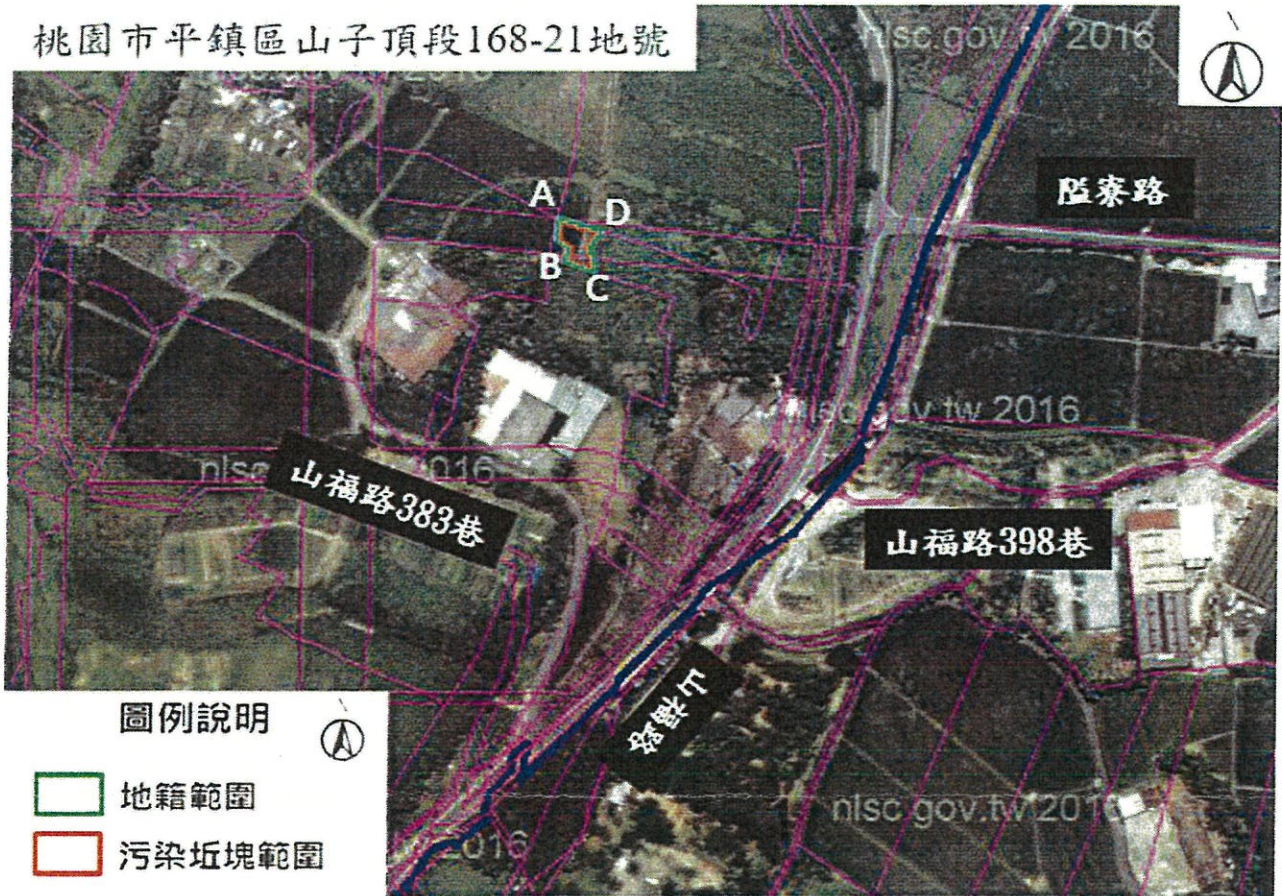
解列面積：0.0005公頃

註：

1.此公告範圍示意圖因影像、坵塊及地籍圖資分屬不同管理單位，而有地圖投影校正之差異，故以內政部最新公告地籍資料為依據產製。

桃園市平鎮區山子頂段 168-21 地號  
 解列公告土壤污染控制場址及劃定土壤污染管制區之地號示意圖

桃園市平鎮區山子頂段168-21地號



	A	B	C	D
TWD97-X	272278	272280	272288	272291
TWD97-Y	2754454	2754440	2754438	2754450

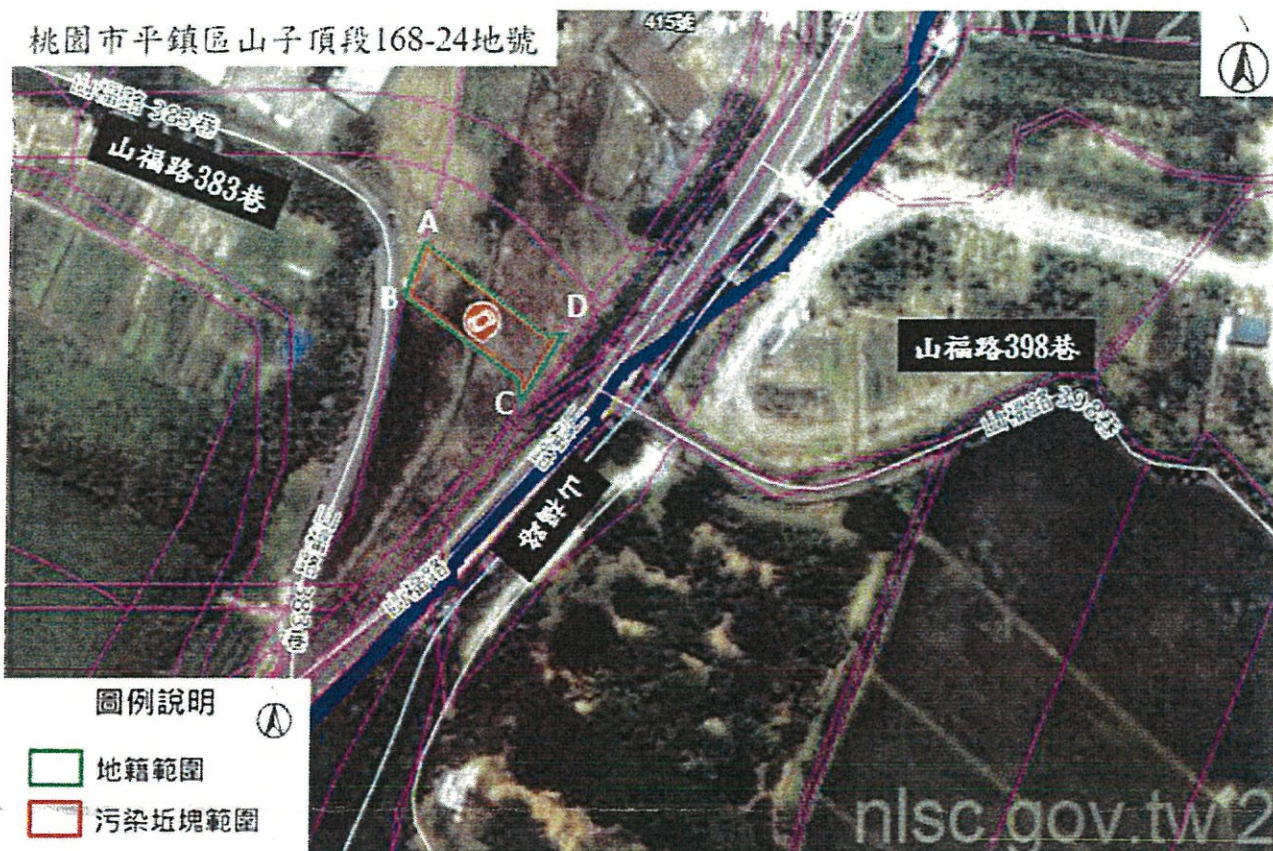
公告地號：桃園市平鎮區山子頂段 168-21 地號  
 解列地號：桃園市平鎮區山子頂段 168-21 地號

公告面積：0.0139 公頃  
 解列面積：0.0139 公頃

註：

1. 此公告範圍示意圖因影像、坵塊及地籍圖資分屬不同管理單位，而有地圖投影校正之差異，故以內政部最新公告地籍資料為依據產製。

桃園市平鎮區山子頂段 168-24 地號  
 解列公告土壤污染控制場址及劃定土壤污染管制區之地號示意圖



	A	B	C	D
TWD97-X	272293	272291	272309	272315
TWD97-Y	2754357	2754350	2754333	2754343

公告地號：桃園市平鎮區山子頂段 168-24 地號

公告面積：0.0215 公頃

解列地號：桃園市平鎮區山子頂段 168-24 地號

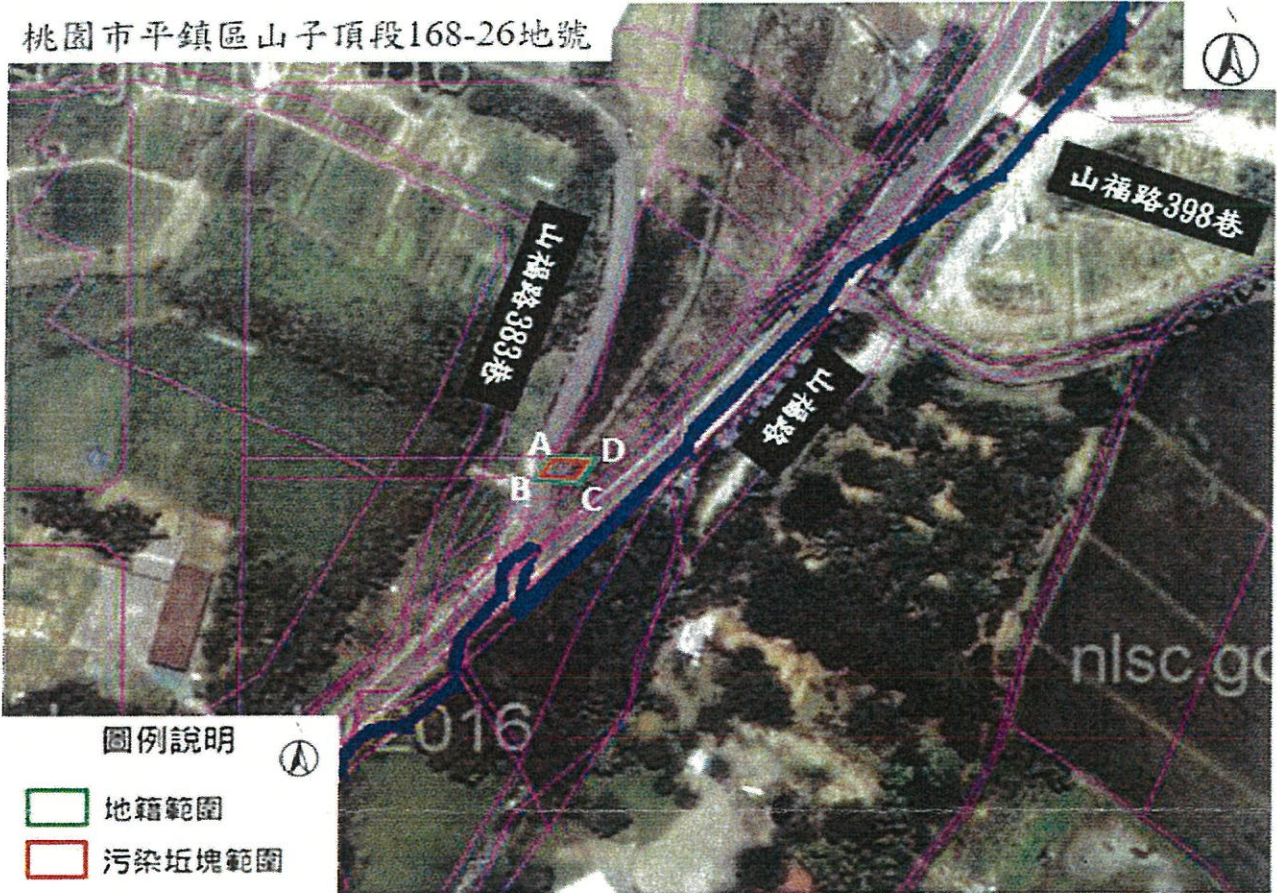
解列面積：0.0215 公頃

註：

1. 此公告範圍示意圖因影像、坵塊及地籍圖資分屬不同管理單位，而有地圖投影校正之差異，故以內政部最新公告地籍資料為依據產製。

桃園市平鎮區山子頂段 168-26 地號  
 解列公告土壤污染控制場址及劃定土壤污染管制區之地號示意圖

桃園市平鎮區山子頂段168-26地號



	A	B	C	D
TWD97-X	272274	272271	272279	272282
TWD97-Y	2754303	2754300	2754299	2754303

公告地號：桃園市平鎮區山子頂段 168-26 地號  
 解列地號：桃園市平鎮區山子頂段 168-26 地號

公告面積：0.0032 公頃  
 解列面積：0.0032 公頃

註：

1. 此公告範圍示意圖因影像、坵塊及地籍圖資分屬不同管理單位，而有地圖投影校正之差異，故以內政部最新公告地籍資料為依據產製。