

正本

發文方式：郵寄(普通掛號)

檔 號：

保存年限：

桃園市政府建築管理處 函

地址：33001桃園市桃園區縣府路1號
承辦人：黃懷德
電話：03-3322101#6101
電子信箱：10009201@mail.tycg.gov.tw

桃園市桃園區縣府路232號

受文者：桃園市建築師公會

發文日期：中華民國107年5月22日
發文字號：桃建照字第1070033392號
速別：普通件
密等及解密條件或保密期限：
附件：如主旨

專案存查

已解除電腦管制

影本轉知各會員

登入本會網站

徐惠萍

✓影本送發照室存查

5/24

主旨：函轉本府107年5月7日府環水字第1070098331號公告解除本市平鎮區山子頂段168-25等5筆地號為土壤污染控制場址及土壤污染管制區公告1份，敬請逕依權責協助辦理，請查照。

說明：依據本府107年5月16日府環水字第1070117767號函辦理。

正本：桃園市建築師公會
副本：桃園市政府建築管理處建照科

處長 王振鴻

本案依分層負責規定授權業務主管決行

檔 號：
保存年限：

桃園市政府 函

地址：33001桃園市桃園區縣府路1號
承辦人：盧沛欣
電話：03-3386021~1326
電子信箱：001035@tydep.gov.tw

受文者：桃園市政府建築管理處

發文日期：中華民國107年5月16日

發文字號：府環水字第1070117767號

速別：普通件

密等及解密條件或保密期限：

附件：如主旨(1070117767_Attach01.pdf、1070117767_Attach02.pdf)

主旨：檢送本府107年5月7日以府環水字第1070098331號公告解除本市平鎮區山子頂段168-25、89-4(部分坵塊)、平鎮段700(現為鎮興段907)(部分坵塊)、鎮興段914及大園區五塊厝段下埔小段1541(部分坵塊)地號等5筆農地為土壤污染控制場址及土壤污染管制區公告1份，請張貼公告，並逕依權責辦理，請查照。

說明：依據土壤及地下水污染整治法第26條第2項規定辦理。

正本：桃園市平鎮區公所、桃園市大園區公所、桃園市蘆竹地政事務所、桃園市平鎮地政事務所、桃園市政府秘書處(請刊登公報)

副本：行政院環境保護署(含附件)、行政院環境保護署環境督察總隊北區環境督察大隊(含附件)、行政院農業委員會農糧署(含附件)、行政院農業委員會農糧署北區分署(含附件)、臺灣桃園農田水利會(含附件)、臺灣石門農田水利會(含附件)、桃園市政府農業局(含附件)、桃園市政府地政局(含附件)、桃園市政府水務局(含附件)、桃園市政府都市發展局(含附件)、桃園市政府建築管理處(含附件)

2018-05-16
文
16
換:14章

A02 建照107/05/16 16:59



2H1070033392 有附件

正本

發文方式：紙本傳遞

檔號：

保存年限：

桃園市政府 公告

發文日期：中華民國107年5月7日
發文字號：府環水字第1070098331號
附件：場址地籍套繪圖



主旨：公告解除本市平鎮區山子頂段168-25等5筆農地(5筆坵塊)為土壤污染控制場址及土壤污染管制區之劃定。

依據：土壤及地下水污染整治法第26條第2項規定暨本府環境保護局「105年-107年度桃園市農地土壤污染控制場址適當措施改善計畫(第3期之3-1)監督及驗證工作」。

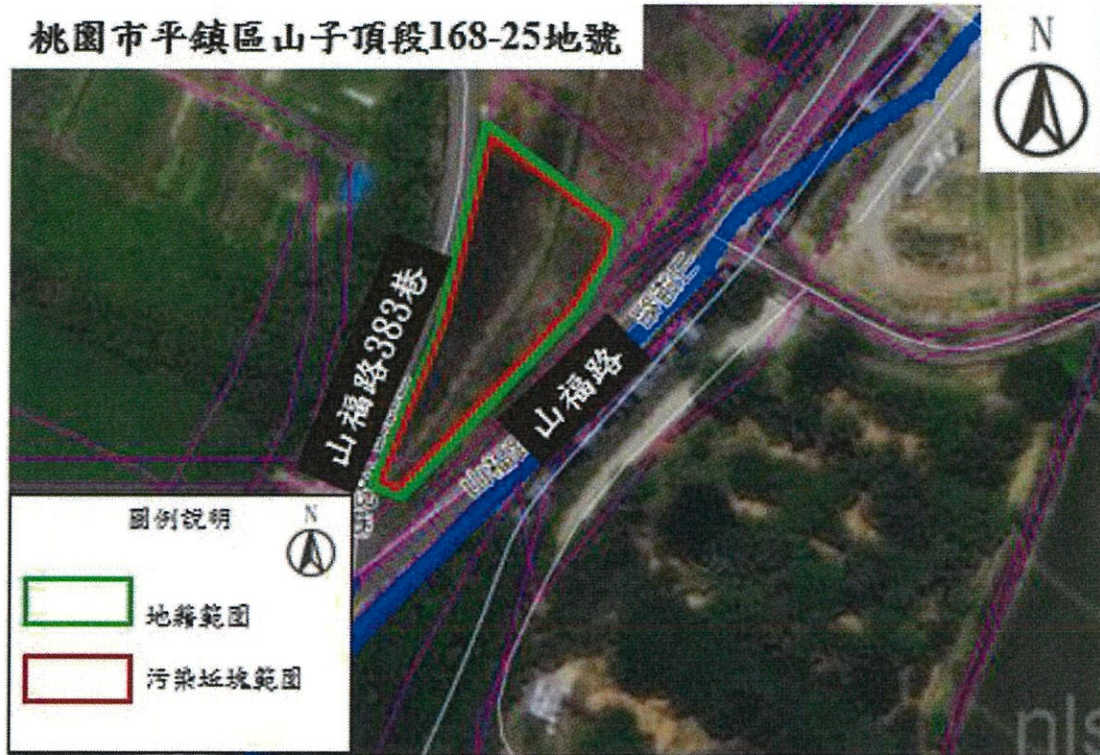
公告事項：

一、本府分別於101年9月24日府環水字第1010703644號公告、101年10月18日府環水字第1010704360號公告、102年3月18日府環水字第1020701027號公告、102年3月20日府環水字第10207011662號公告、104年12月30日府環水字第1040313392號公告、105年2月2日府環水字第1050008449號公告暨依土壤及地下水污染整治法第12條第2項、第16條及施行細則第10條公告以下土地為土壤污染控制場址及土壤污染管制區在案。

二、經本府環境保護局進行污染改善後，分別於107年3月23日、3月28日進行驗證，土壤中重金屬項目皆已低於食用作物農地之土壤污染管制標準，故予以解除本市平鎮區山子頂段168-25、89-4(部分坵塊)、平鎮段700(現為鎮興段907)(部分坵塊)、鎮興段914及大園區五塊厝段下埔小段1541(部分坵塊)等5筆地號污染控制場址及管制區列管及相關管制事項。

市長鄭文燦

桃園市平鎮區山子頂段 168-25 地號
 解列公告土壤污染控制場址及劃定土壤污染管制區之地號示意圖



	A	B	C	D
TWD97-X	272290	272307	272282	272277
TWD97-Y	2754348	2754334	2754305	2754305

公告地號：平鎮區山子頂段 168-25 地號

公告面積：0.0669 公頃

解列地號：平鎮區山子頂段 168-25 地號

公告面積：0.0669 公頃

註：

1. 此公告範圍示意圖因影像、坵塊及地籍圖資分屬不同管理單位，而有地圖投影校正之差異，故以內政部最新公告地籍資料為依據產製。

桃園市大園區五塊厝段下埔小段 1541 地號(部分坵塊)
 解列公告土壤污染控制場址及劃定土壤污染管制區之地號示意圖



	A	B	C	D
TWD97-X	272903	272902	272946	272936
TWD97-Y	2767251	2767234	2767234	2767253

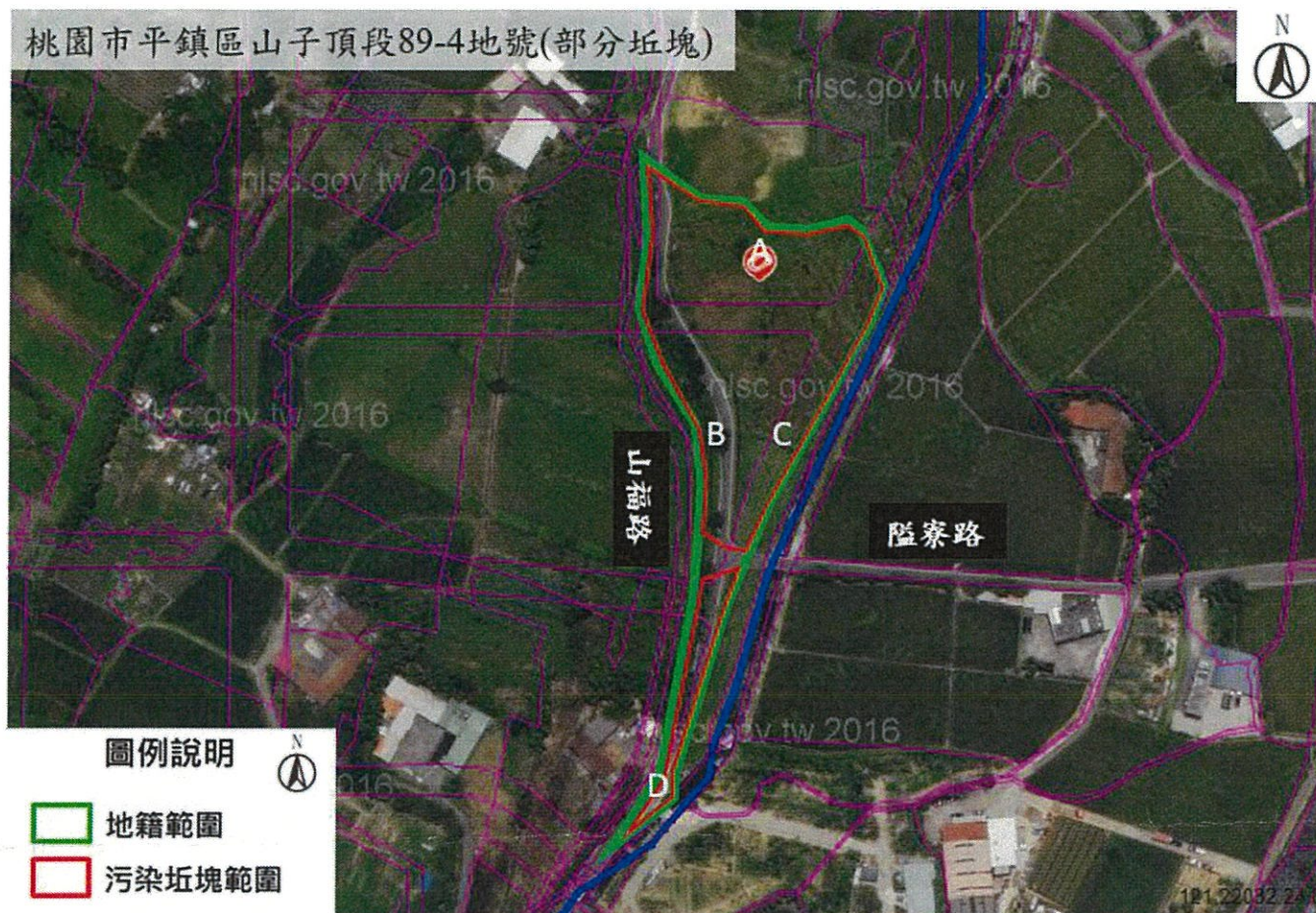
公告地號：桃園市大園區五塊厝段下埔小段 1541 地號(部分坵塊)
 解列地號：桃園市大園區五塊厝段下埔小段 1541 地號(部分坵塊)

公告面積：0.0848 公頃
 解列面積：0.0848 公頃

註：

此公告範圍示意圖因影像、坵塊及地籍圖資分屬不同管理單位，而有地圖投影校正之差異，故以內政部最新公告地籍資料為依據產製

桃園市平鎮區山子頂段 89-4 地號(部分坵塊)
 解列公告土壤污染控制場址及劃定土壤污染管制區之地號示意圖



	A	B	C	D
TWD97-X	272390	272365	272405	272337
TWD97-Y	2754568	2754498	2754497	2754352

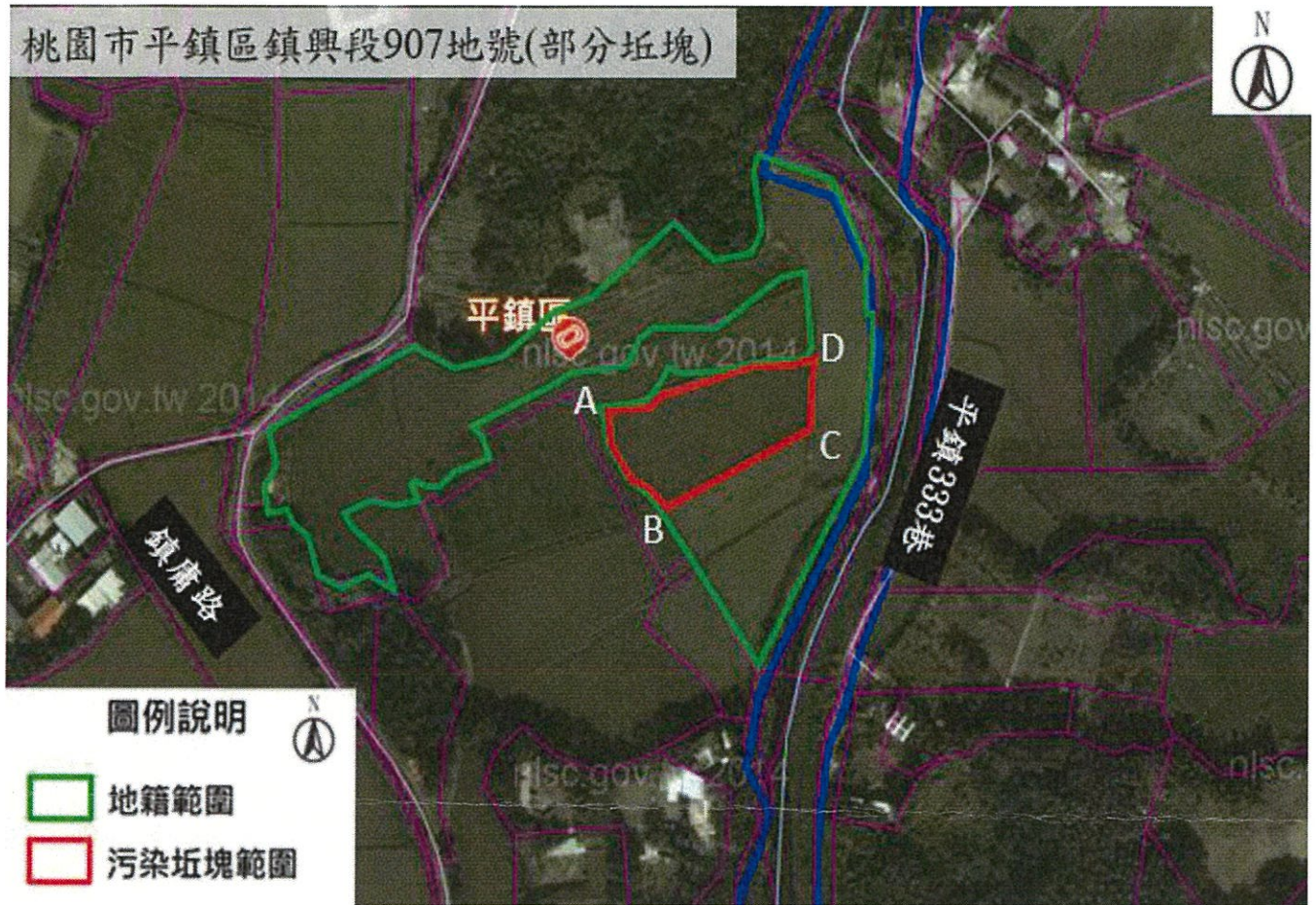
公告地號：桃園市平鎮區山子頂段 89-4 地號(部分坵塊)
 解列地號：桃園市平鎮區山子頂段 89-4 地號(部分坵塊)

公告面積：0.8089 公頃
 解列面積：0.8089 公頃

註：

1. 此公告範圍示意圖因影像、坵塊及地籍圖資分屬不同管理單位，而有地圖投影校正之差異，故以內政部最新公告地籍資料為依據產製。

桃園市平鎮區鎮興段 907 地號(部分坵塊)
 解列公告土壤污染控制場址及劃定土壤污染管制區之地號示意圖



	A	B	C	D
TWD97-X	269692	269710	269757	269757
TWD97-Y	2756501	2756474	2756500	2756517

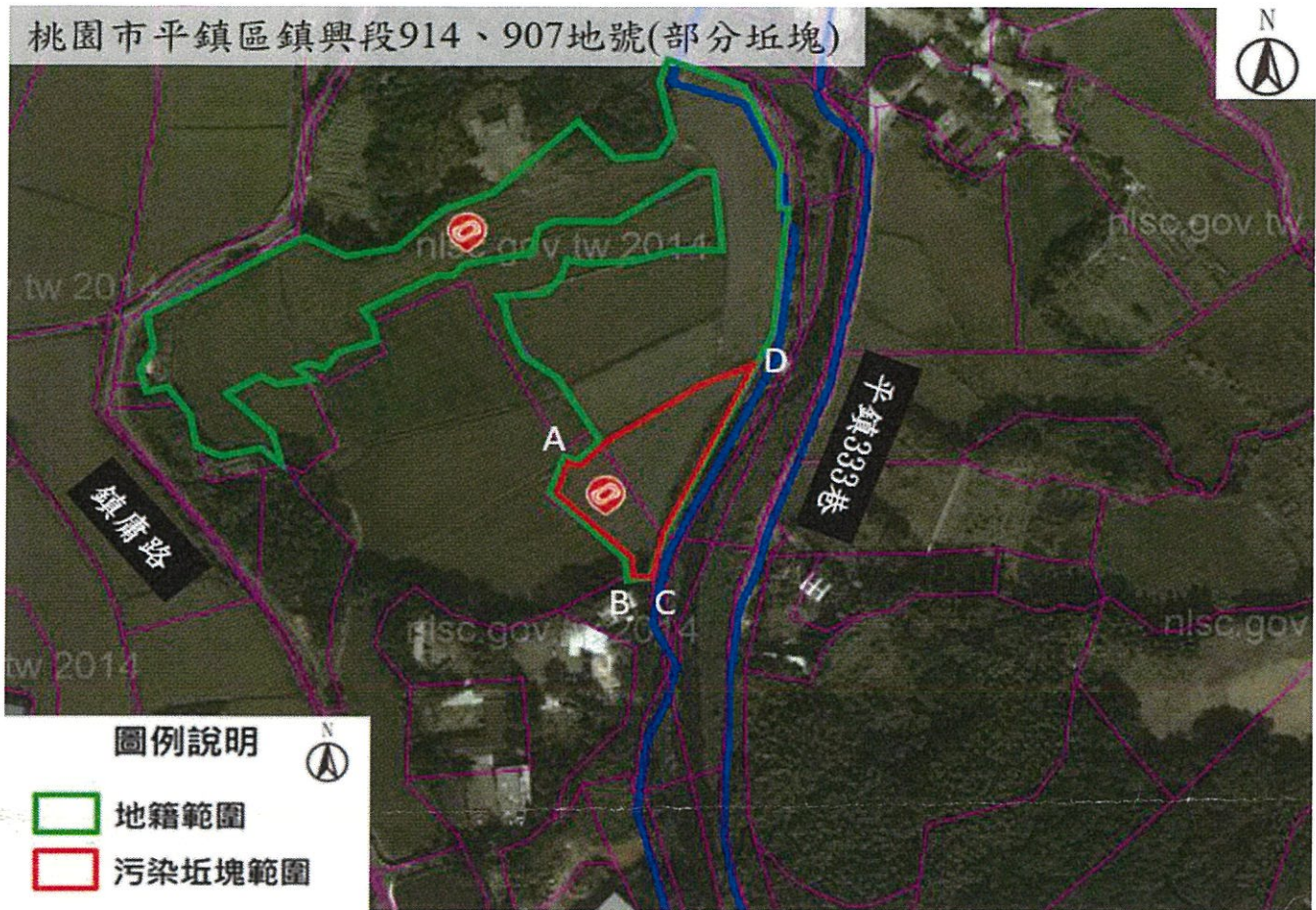
公告地號：桃園市平鎮區鎮興段 907 地號(部分坵塊)
 解列地號：桃園市平鎮區鎮興段 907 地號(部分坵塊)

公告面積：0.1898 公頃
 解列面積：0.1898 公頃

註：

1. 此公告範圍示意圖因影像、坵塊及地籍圖資分屬不同管理單位，而有地圖投影校正之差異，故以內政部最新公告地籍資料為依據產製。

桃園市平鎮區鎮興段 914、907 地號(部分坵塊)
 解列公告土壤污染控制場址及劃定土壤污染管制區之地號示意圖



	A	B	C	D
TWD97-X	269711	269730	269738	269770
TWD97-Y	2756451	2756412	2756410	2756481

公告地號：桃園市平鎮區鎮興段 914、907 地號(部分坵塊)

公告面積：0.1632 公頃

解列地號：桃園市平鎮區鎮興段 914、907 地號(部分坵塊)

解列面積：0.1632 公頃

註：

1. 此公告範圍示意圖因影像、坵塊及地籍圖資分屬不同管理單位，而有地圖投影校正之差異，故以內政部最新公告地籍資料為依據產製。