

正本

發文方式：郵寄

檔號：

保存年限：

桃園市政府建築管理處 函

地址：33001桃園市桃園區縣府路1號
承辦人：劉碩閔
電話：03-3322101~6101

桃園市桃園區縣府路232號

受文者：桃園市建築師公會

發文日期：中華民國107年5月30日
發文字號：桃建照字第1070036518號
速別：普通件
密等及解密條件或保密期限：
附件：[01]來文、[02]公告、[03]示意圖

專案存查
已解除電腦管制

影本送發照室存查

影本轉知各會員
登入本會網站

6/4
張家齊

主旨：函轉本府107年5月25日以府環水字第1070116506號公告解除本市蘆竹區中興段592、724(原中興段726地號)、836、905地號等4筆農地為土壤污染控制場址及土壤污染管制區公告1份，敬請逕依權責協助辦理，請查照。

說明：依據本府107年5月29日府環水字第1070129476號函辦理。

正本：桃園市建築師公會
副本：桃園市政府建築管理處

處長 王振鴻

本案依分層負責規定授權業務主管執行

裝

訂

線

檔 號：
保存年限：

桃園市政府 函

地址：33001桃園市桃園區縣府路1號
承辦人：盧沛欣
電話：03-3386021~1326
電子信箱：001035@tydep.gov.tw

受文者：桃園市政府建築管理處

發文日期：中華民國107年5月29日
發文字號：府環水字第1070129476號
速別：普通件
密等及解密條件或保密期限：
附件：如主旨(1070129476_Attach01.pdf、1070129476_Attach02.pdf)

主旨：檢送本府107年5月25日以府環水字第1070116506號公告解除本市蘆竹區中興段592、724(原中興段726地號)、836、905地號等4筆農地為土壤污染控制場址及土壤污染管制區公告1份，請張貼公告，並逕依權責辦理，請查照。

說明：依據土壤及地下水污染整治法第26條第2項規定辦理。

正本：桃園市蘆竹區公所、桃園市蘆竹地政事務所、桃園市政府秘書處(請刊登公報)
副本：行政院環境保護署(含附件)、行政院環境保護署環境督察總隊北區環境督察大隊(含附件)、行政院農業委員會農糧署(含附件)、行政院農業委員會農糧署北區分署(含附件)、臺灣桃園農田水利會(含附件)、臺灣石門農田水利會(含附件)、桃園市政府建築管理處(含附件)、桃園市政府農業局(含附件)、桃園市政府地政局(含附件)、桃園市政府水務局(含附件)、桃園市政府都市發展局(含附件)

2018-05-29
交 11:56:18 章

A02 建照107/05/29 12:42



2H1070036518 有附件

正本

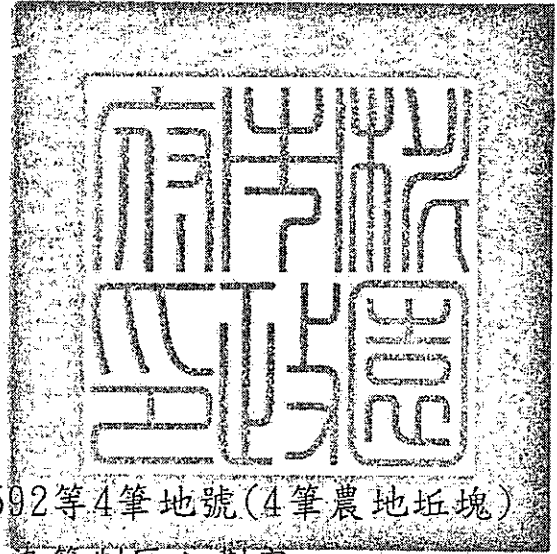
發文方式：紙本傳遞

檔 號：

保存年限：

桃園市政府 公告

發文日期：中華民國107年5月25日
發文字號：府環水字第1070116506號
附件：場址地籍套繪圖



主旨：公告解除本市蘆竹區中興段592等4筆地號(4筆農地坵塊)為土壤污染控制場址及土壤污染管制區之劃定。

依據：土壤及地下水污染整治法第26條第2項規定暨本府環境保護局「105年-107年度桃園市農地土壤污染控制場址適當措施改善計畫(第3期之3-1)監督及驗證工作」。

公告事項：

一、本府分別於以91年10月2日府環水字第0910523245號公告、102年5月31日府環水字第1020702841號公告、102年11月7日府環水字第1020705957號公告、106年3月10日府環水字第1060049038號公告暨依土壤及地下水污染整治法第12條第2項、第16條及施行細則第10條公告下列土地為土壤污染控制場址及土壤污染管制區在案。

二、經本府環境保護局進行污染改善後，於107年3月28日進行驗證，土壤中重金屬項目皆已低於食用作物農地之土壤污染管制標準，故予以解除本市蘆竹區中興段592、724(原中興段726地號)、836、905等4筆地號污染控制場址及管制區列管及相關管制事項。

市長鄭文燦

請踴躍加入經濟部工商電子公文書交易平台，以加速公文處理時效。

桃園市政府環境保護局公文用紙

桃園市蘆竹區中興段 905 地號

解列公告土壤污染控制場址及劃定土壤污染管制區之地號示意圖

蘆竹區中興段905地號



	A	B	C	D
TWD97-X	275478.2	275541.4	275482.8	275541.4
TWD97-Y	2767380.9	2767396.6	2767362.3	2767377.3

公告地號：蘆竹區中興段 905 地號

公告面積：0.1280 公頃

解列地號：蘆竹區中興段 905 地號

公告面積：0.1280 公頃

註：

1. 此公告範圍示意圖因影像、坵塊及地籍圖資分屬不同管理單位，而有地圖投影校正之差異，故以內政部最新公告地籍資料為依據產製。

桃園市蘆竹區中興段 836 地號

解列公告土壤污染控制場址及劃定土壤污染管制區之地號示意圖

蘆竹區中興段836地號



	A	B	C	D
TWD97-X	275210.7	275299.7	275216.1	275304.7
TWD97-Y	2767168.2	2767190.9	2767148.8	2767172.9

公告地號：蘆竹區中興段 836 地號

公告面積：0.1940 公頃

解列地號：蘆竹區中興段 836 地號

公告面積：0.1940 公頃

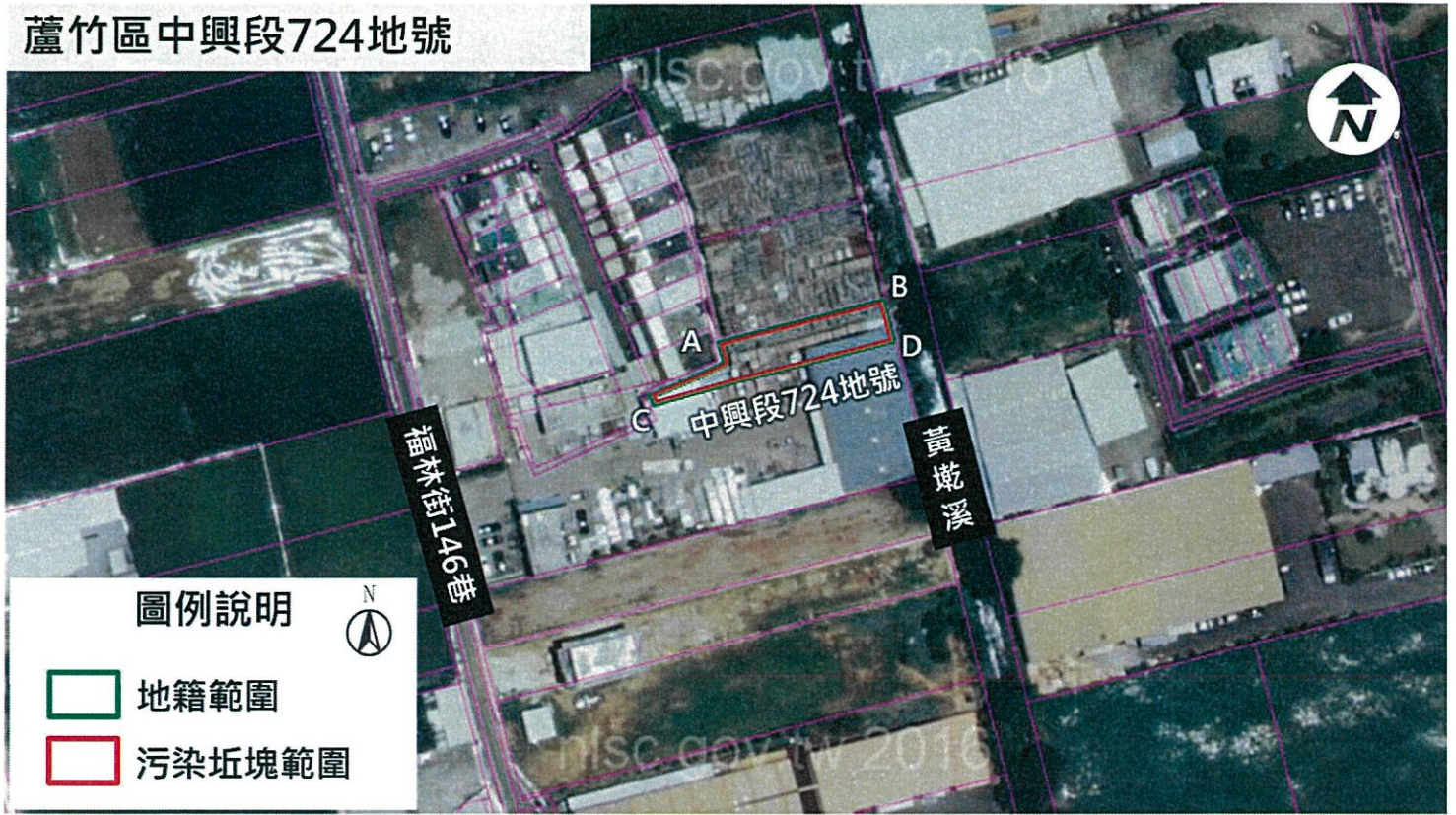
註：

1. 此公告範圍示意圖因影像、坵塊及地籍圖資分屬不同管理單位，而有地圖投影校正之差異，故以內政部最新公告地籍資料為依據產製。

桃園市蘆竹區中興段 724 地號

解列公告土壤污染控制場址及劃定土壤污染管制區之地號示意圖

蘆竹區中興段724地號



	A	B	C	D
TWD97-X	275140.7	275174.7	275127.0	275177.3
TWD97-Y	2767674.3	2767683.1	2767660.9	2767673.8

公告地號：蘆竹區中興段 724 地號

公告面積：0.0392 公頃

解列地號：蘆竹區中興段 724 地號

公告面積：0.0392 公頃

註：

1. 此公告範圍示意圖因影像、坵塊及地籍圖資分屬不同管理單位，而有地圖投影校正之差異，故以內政部最新公告地籍資料為依據產製。

桃園市蘆竹區中興段 592 地號

解列公告土壤污染控制場址及劃定土壤污染管制區之地號示意圖

蘆竹區中興段592地號



圖例說明



地籍範圍



污染坵塊範圍

	A	B	C	D
TWD97-X	275233.63	275253.70	275236.45	275256.24
TWD97-Y	2767907.15	2767912.12	2767897.80	2767903.65

公告地號：蘆竹區中興段 592 地號

公告面積：0.0190 公頃

解列地號：蘆竹區中興段 592 地號

公告面積：0.0190 公頃

註：

1. 此公告範圍示意圖因影像、坵塊及地籍圖資分屬不同管理單位，而有地圖投影校正之差異，故以內政部最新公告地籍資料為依據產製。