

正本

發文方式：郵寄

檔 號：

保存年限：

桃園市政府建築管理處 函

地址：33001桃園市桃園區縣府路1號
承辦人：劉碩閔
電話：03-3322101~6101

桃園市桃園區縣府路232號

受文者：桃園市建築師公會

發文日期：中華民國107年6月7日

發文字號：桃建照字第1070038476號

速別：普通件

密等及解密條件或保密期限：

附件：[01]來文、[02]公告、[03]示意圖

專案存查

已解除電腦管制

影本轉知各會員

登入本會網站

影本送發照室存查

主旨：函轉本府107年5月31日以府環水字第1070123946號公告解除本市蘆竹區中興段91-2(現為德林段768)、95(現為德林段871)、93(現為德林段964)、95-2(現為德林段967)、福興段8(現為德林段968)、9(現為德林段969)、9-1(現為德林段983)、9-2(現為德林段981)、9-3(現為德林段982)、9-4(現為德林段970)、10(現為德林段966)地號等11筆農地為土壤污染控制場址及土壤污染管制區公告1份，敬請逕依權責協助辦理，請查照。

說明：依據本府107年6月5日府環水字第1070134966號函辦理。

正本：桃園市建築師公會

副本：桃園市政府建築管理處

處長 王振鴻

本案依分層負責規定授權業務主管決行

檔 號：
保存年限：

桃園市政府 函

地址：33001桃園市桃園區縣府路1號
承辦人：盧沛欣
電話：03-3386021~1326
電子信箱：001035@tydep.gov.tw

受文者：桃園市政府建築管理處

發文日期：中華民國107年6月5日
發文字號：府環水字第1070134966號
速別：普通件
密等及解密條件或保密期限：
附件：如主旨(1070134966_Attach01.pdf、1070134966_Attach02.pdf)

主旨：檢送本府107年5月31日以府環水字第1070123946號公告解除本市蘆竹區中興段91-2(現為德林段768)、95(現為德林段871)、93(現為德林段964)、95-2(現為德林段967)、福興段8(現為德林段968)、9(現為德林段969)、9-1(現為德林段983)、9-2(現為德林段981)、9-3(現為德林段982)、9-4(現為德林段970)、10(現為德林段966)地號等11筆農地為土壤污染控制場址及土壤污染管制區公告1份，請張貼公告，並逕依權責辦理，請查照。

說明：依據土壤及地下水污染整治法第26條第2項規定辦理。

正本：桃園市蘆竹區公所、桃園市蘆竹地政事務所、桃園市政府秘書處(請刊登公報)
副本：行政院環境保護署(含附件)、行政院環境保護署環境督察總隊北區環境督察大隊(含附件)、行政院農業委員會農糧署(含附件)、行政院農業委員會農糧署北區分署(含附件)、臺灣桃園農田水利會(含附件)、臺灣石門農田水利會(含附件)、桃園市政府農業局(含附件)、桃園市政府地政局(含附件)、桃園市政府水務局(含附件)、桃園市政府建築管理處(含附件)、桃園市政府都市發展局(含附件)

2018-06-05
09:49:51
文 章

A02 建照107/06/05 13:24



2H1070038476 有附件

正本

發文方式：紙本傳遞

檔號：

保存年限：

桃園市政府 公告

發文日期：中華民國107年5月31日
發文字號：府環水字第1070123946號
附件：場址地籍套繪圖



主旨：公告解除本市蘆竹區中興段91-2(現為德林段768)等11筆地號(11筆農地坵塊)為土壤污染控制場址及土壤污染管制區之劃定。

依據：土壤及地下水污染整治法第26條第2項規定暨本府環境保護局「105年-107年度桃園市農地土壤污染控制場址適當措施改善計畫(第3期之3-1)監督及驗證工作」。

公告事項：

- 一、本府分別於93年5月12日府環水字第0930550033號公告、同日府環水字第0930550034號公告、94年1月28日府環水字第0940700127號公告暨依土壤及地下水污染整治法第12條第2項、第16條及施行細則第10條公告以下土地為土壤污染控制場址及土壤污染管制區在案。
- 二、經本府環境保護局進行污染改善後，分別106年9月5日、9月8日、11月30日、12月27日、107年3月7日進行採樣驗證，土壤中重金屬項目皆已低於食用作物農地土壤污染管制標準，故予以解除本市蘆竹區中興段91-2(現為德林段768)、95(現為德林段871)、93(現為德林段964)、95-2(現為德林段967)、福興段8(現為德林段968)、9(現為德林段969)、9-1(現為德林段983)、9-2(德林段981)、9-3(德林段982)、9-4(德林段970)、10(現為德林段966)等11筆地號污染控制場址及管制區列管及相關管制事項。

市長鄭文燦

請踴躍加入經濟部工商電子公文書交換平台，以加速公文處理時效。

桃園市政府環境保護局公文用紙

桃園市蘆竹區德林段 768 地號
解列公告土壤污染控制場址及劃定土壤污染管制區之地號示意圖

蘆竹區德林段768地號



	A	B	C	D
TWD97-X	276482.7	276487.0	276503.9	276507.4
TWD97-Y	2766430.0	2766436.5	2766393.6	2766393.8

公告地號：蘆竹區德林段 768 地號

公告面積：0.0325 公頃

解列地號：蘆竹區德林段 768 地號

公告面積：0.0325 公頃

註：

1. 此公告範圍示意圖因影像、坵塊及地籍圖資分屬不同管理單位，而有地圖投影校正之差異，故以內政部最新公告地籍資料為依據產製。

桃園市蘆竹區德林段 871 地號
解列公告土壤污染控制場址及劃定土壤污染管制區之地號示意圖

蘆竹區德林段871地號



	A	B	C	D
TWD97-X	276500.4	276570.7	276544.4	276571.3
TWD97-Y	2766425.9	2766476.7	2766340.0	2766364.5

公告地號：蘆竹區德林段 871 地號

公告面積：0.6746 公頃

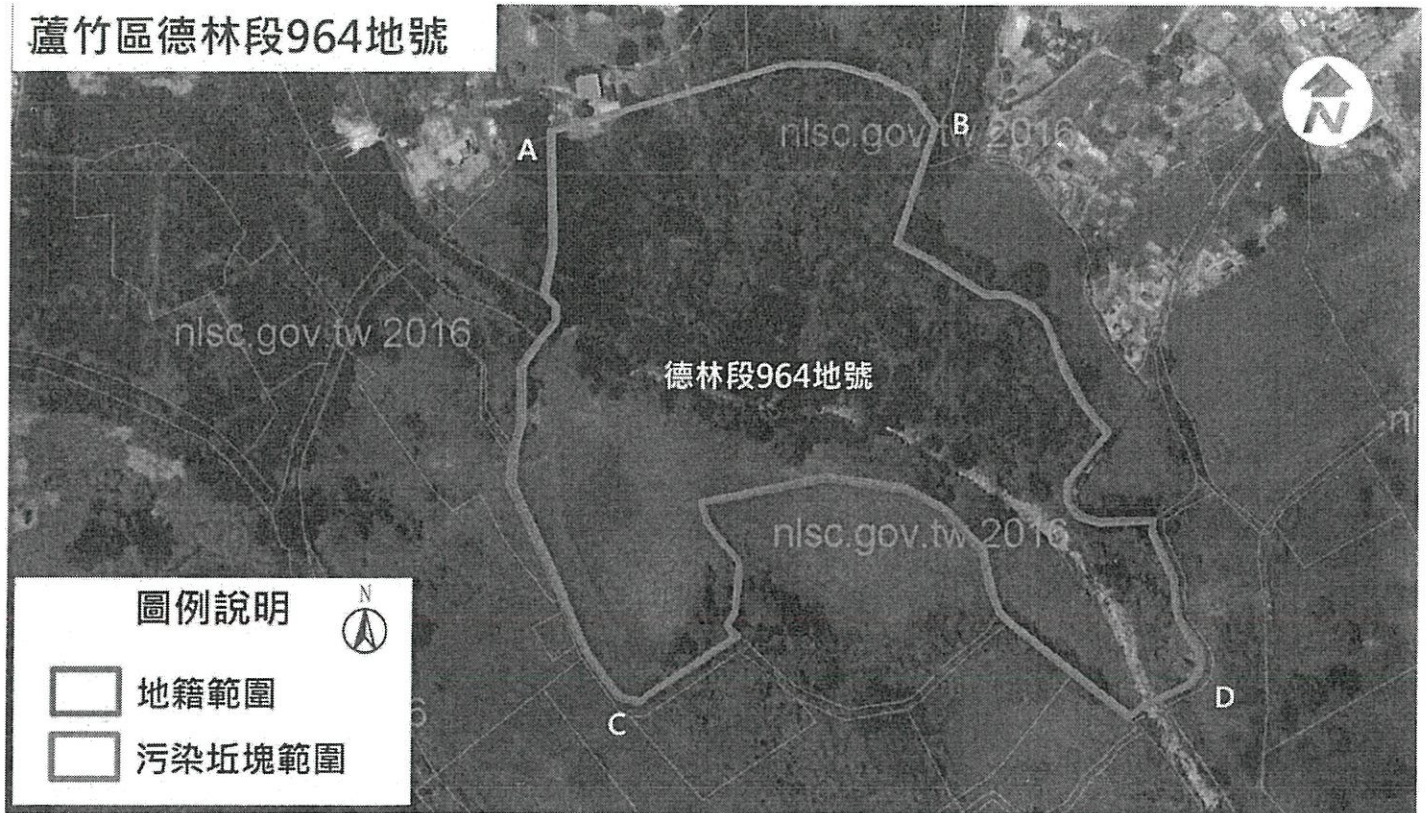
解列地號：蘆竹區德林段 871 地號

公告面積：0.6746 公頃

註：

1. 此公告範圍示意圖因影像、坵塊及地籍圖資分屬不同管理單位，而有地圖投影校正之差異，故以內政部最新公告地籍資料為依據產製。

桃園市蘆竹區德林段 964 地號
解列公告土壤污染控制場址及劃定土壤污染管制區之地號示意圖



	A	B	C	D
TWD97-X	276571.0	276688.9	276771.5	276699.8
TWD97-Y	2766365.6	2766368.0	2766207.2	2766180.3

公告地號：蘆竹區德林段 964 地號

公告面積：2.2353 公頃

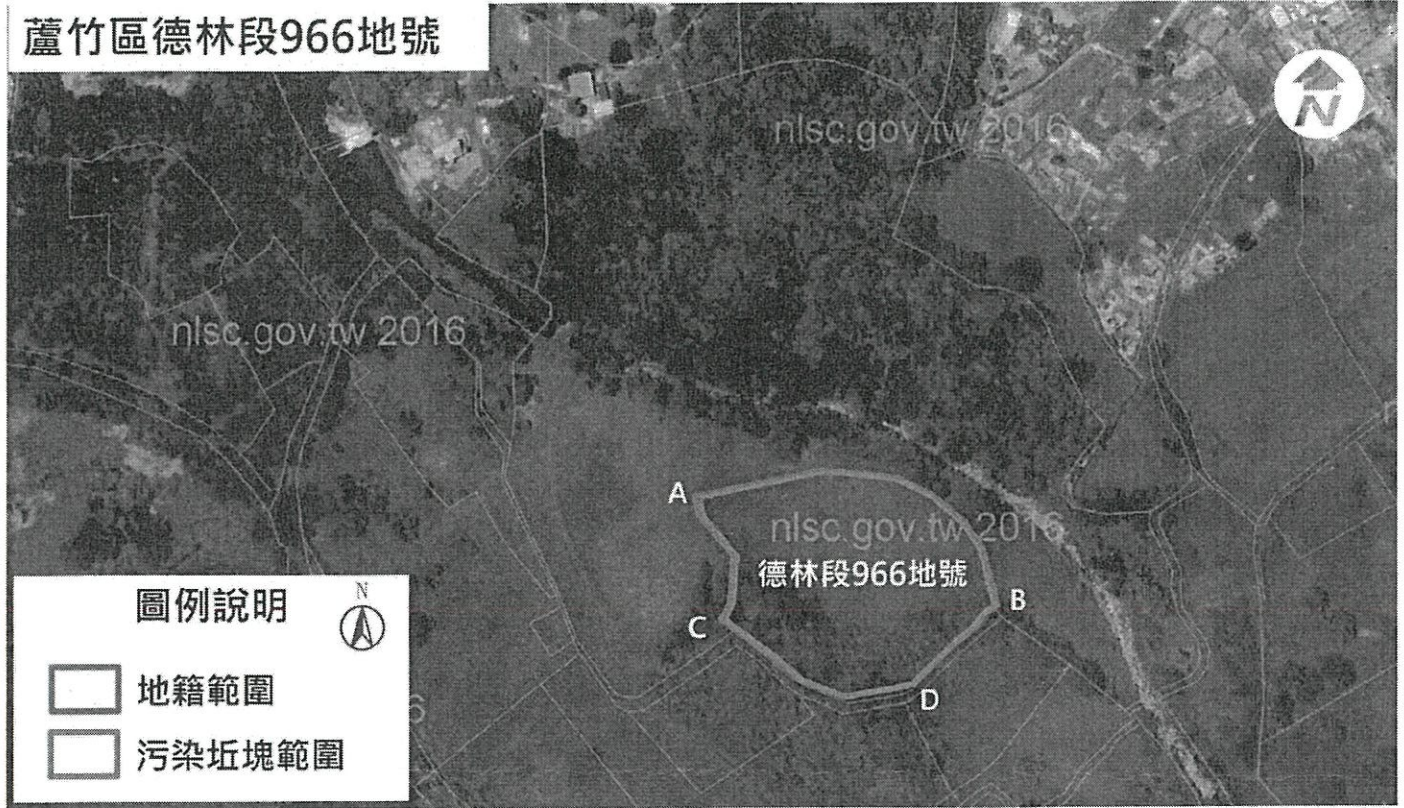
解列地號：蘆竹區德林段 964 地號

公告面積：2.2353 公頃

註：

1. 此公告範圍示意圖因影像、坵塊及地籍圖資分屬不同管理單位，而有地圖投影校正之差異，故以內政部最新公告地籍資料為依據產製。

桃園市蘆竹區德林段 966 地號
解列公告土壤污染控制場址及劃定土壤污染管制區之地號示意圖



	A	B	C	D
TWD97-X	276618.3	276705.5	276629.2	276677.3
TWD97-Y	2766257.7	2766225.1	2766213.4	2766197.11

公告地號：蘆竹區德林段 966 地號

公告面積：0.4205 公頃

解列地號：蘆竹區德林段 966 地號

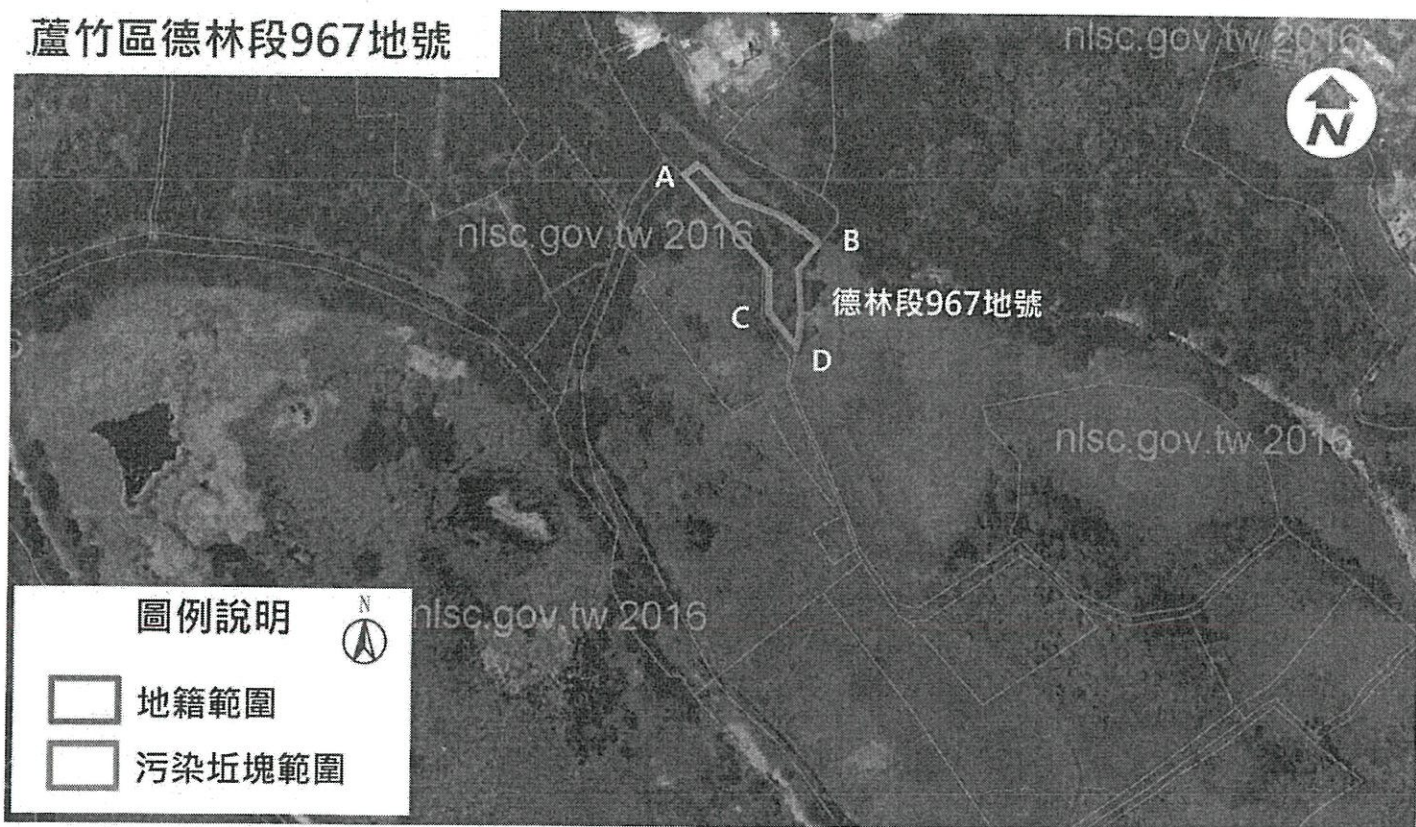
公告面積：0.4205 公頃

註：

1. 此公告範圍示意圖因影像、坵塊及地籍圖資分屬不同管理單位，而有地圖投影校正之差異，故以內政部最新公告地籍資料為依據產製。

桃園市蘆竹區德林段 967 地號
解列公告土壤污染控制場址及劃定土壤污染管制區之地號示意圖

蘆竹區德林段967地號



	A	B	C	D
TWD97-X	276527.3	276569.1	276552.3	276556.6
TWD97-Y	2766327.3	2766306.1	2766283.2	2766272.6

公告地號：蘆竹區德林段 967 地號

公告面積：0.0646 公頃

解列地號：蘆竹區德林段 967 地號

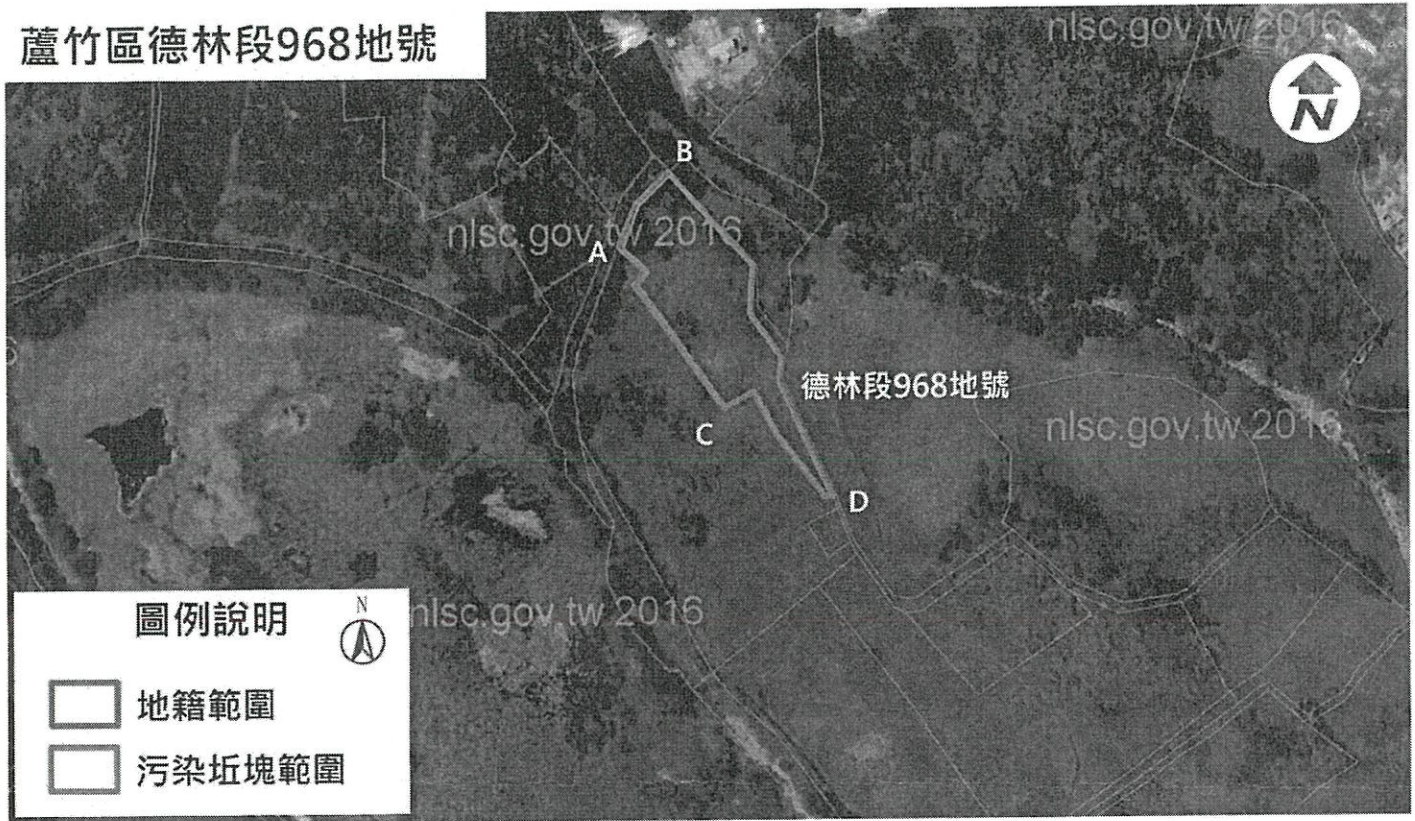
公告面積：0.0646 公頃

註：

1. 此公告範圍示意圖因影像、坵塊及地籍圖資分屬不同管理單位，而有地圖投影校正之差異，故以內政部最新公告地籍資料為依據產製。

桃園市蘆竹區德林段 968 地號
解列公告土壤污染控制場址及劃定土壤污染管制區之地號示意圖

蘆竹區德林段968地號



	A	B	C	D
TWD97-X	276511.8	276527.3	276542.7	276574.8
TWD97-Y	2766302.8	2766325.1	2766256.3	2766227.5

公告地號：蘆竹區德林段 968 地號
解列地號：蘆竹區德林段 968 地號

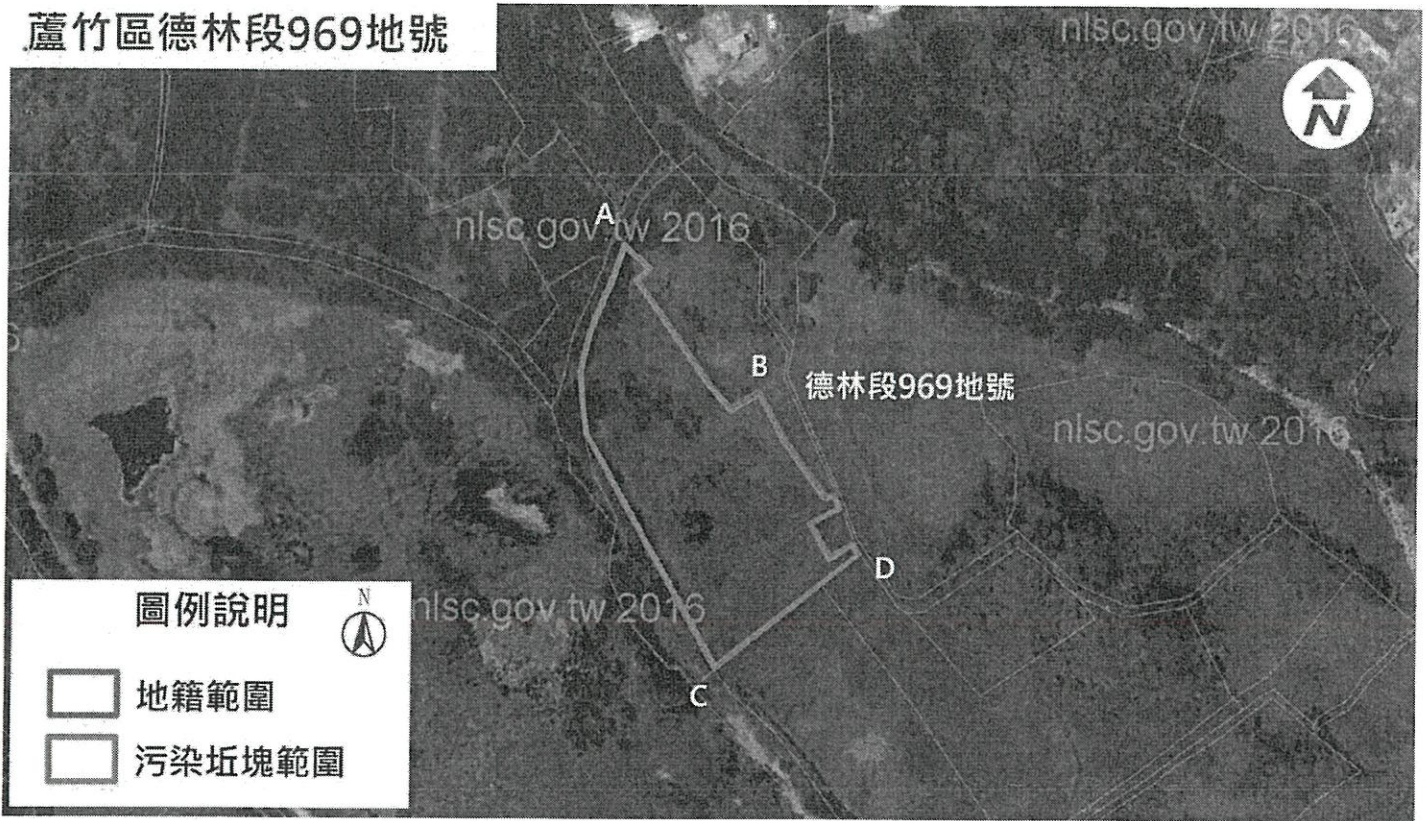
公告面積：0.2270 公頃
公告面積：0.2270 公頃

註：

1. 此公告範圍示意圖因影像、坵塊及地籍圖資分屬不同管理單位，而有地圖投影校正之差異，故以內政部最新公告地籍資料為依據產製。

桃園市蘆竹區德林段 969 地號
解列公告土壤污染控制場址及劃定土壤污染管制區之地號示意圖

蘆竹區德林段969地號



	A	B	C	D
TWD97-X	276511.8	276548.7	276538.7	276582.1
TWD97-Y	2766302.8	2766258.8	2766176.7	2766211.2

公告地號：蘆竹區德林段 969 地號

公告面積：0.4842 公頃

解列地號：蘆竹區德林段 969 地號

公告面積：0.4842 公頃

註：

1. 此公告範圍示意圖因影像、坵塊及地籍圖資分屬不同管理單位，而有地圖投影校正之差異，故以內政部最新公告地籍資料為依據產製。

桃園市蘆竹區德林段 970 地號
解列公告土壤污染控制場址及劃定土壤污染管制區之地號示意圖



	A	B	C	D
TWD97-X	276567.5	276576.7	276572.9	276580.8
TWD97-Y	2766218.6	2766223.2	2766209.9	2766213.4

公告地號：蘆竹區德林段 970 地號

公告面積：0.0097 公頃

解列地號：蘆竹區德林段 970 地號

公告面積：0.0097 公頃

註：

1. 此公告範圍示意圖因影像、坵塊及地籍圖資分屬不同管理單位，而有地圖投影校正之差異，故以內政部最新公告地籍資料為依據產製。

桃園市蘆竹區德林段 981 地號
 解列公告土壤污染控制場址及劃定土壤污染管制區之地號示意圖



	A	B	C	D
TWD97-X	276538.7	276570.5	276591.7	276629.2
TWD97-Y	2766177.0	2766201.7	2766114.2	2766121.8

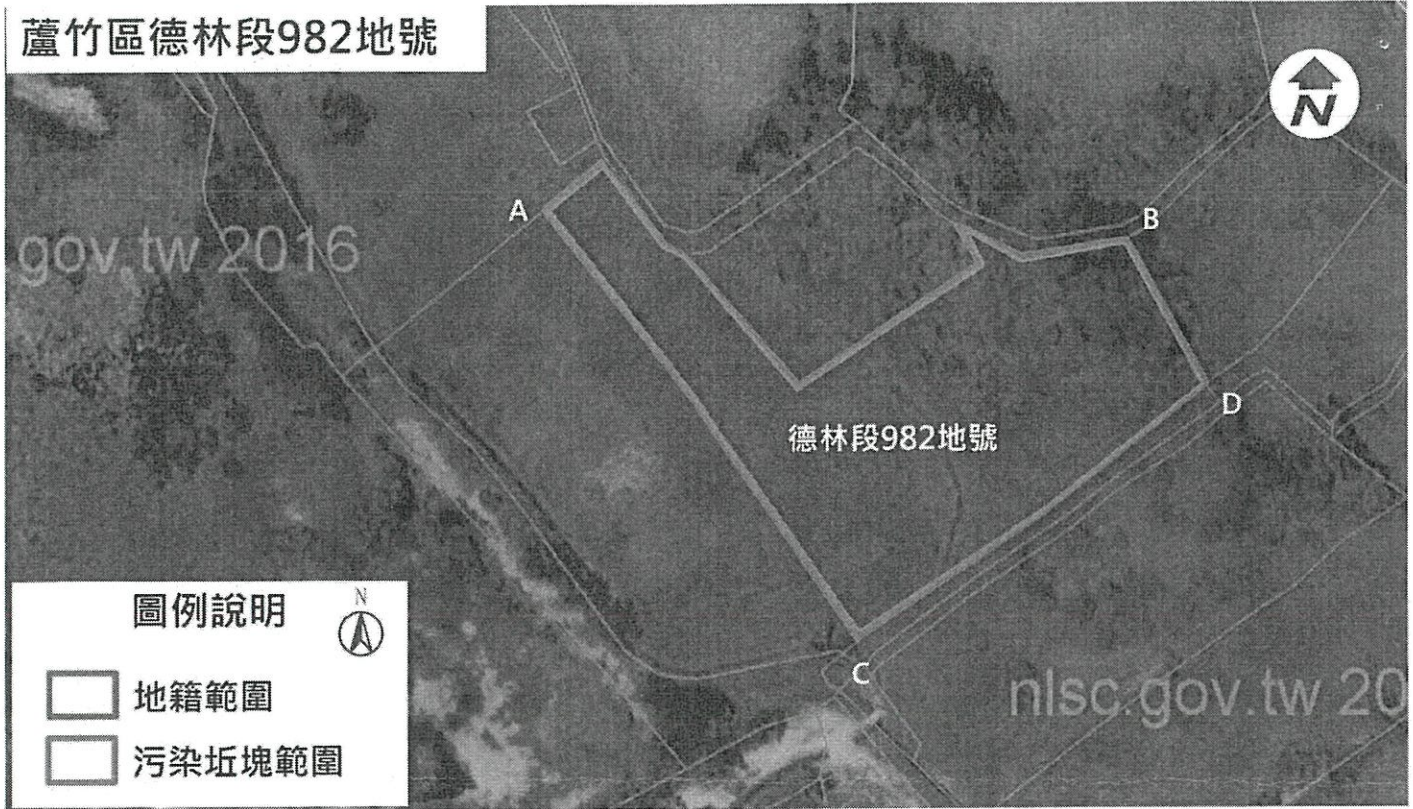
公告地號：蘆竹區德林段 981 地號
 解列地號：蘆竹區德林段 981 地號

公告面積：0.3458 公頃
 公告面積：0.3458 公頃

註：

1. 此公告範圍示意圖因影像、坵塊及地籍圖資分屬不同管理單位，而有地圖投影校正之差異，故以內政部最新公告地籍資料為依據產製。

桃園市蘆竹區德林段 982 地號
 解列公告土壤污染控制場址及劃定土壤污染管制區之地號示意圖



	A	B	C	D
TWD97-X	276570.7	276679.2	276629.2	276693.0
TWD97-Y	2766202.5	2766196.0	2766122.7	2766169.7

公告地號：蘆竹區德林段 982 地號

公告面積：0.4428 公頃

解列地號：蘆竹區德林段 982 地號

公告面積：0.4428 公頃

註：

1. 此公告範圍示意圖因影像、坵塊及地籍圖資分屬不同管理單位，而有地圖投影校正之差異，故以內政部最新公告地籍資料為依據產製。

桃園市蘆竹區德林段 983 地號
解列公告土壤污染控制場址及劃定土壤污染管制區之地號示意圖



	A	B	C	D
TWD97-X	276597.4	276629.7	276617.7	276655.8
TWD97-Y	2766194.7	2766212.6	2766170.7	2766191.1

公告地號：蘆竹區德林段 983 地號

公告面積：0.1227 公頃

解列地號：蘆竹區德林段 983 地號

公告面積：0.1227 公頃

註：

1. 此公告範圍示意圖因影像、坵塊及地籍圖資分屬不同管理單位，而有地圖投影校正之差異，故以內政部最新公告地籍資料為依據產製。