

正本

發文方式：紙本傳遞

檔 號：

保存年限：

桃園市政府建築管理處 函

地址：33001桃園市桃園區縣府路1號

承辦人：吳柏毅

電話：03-3322101~6100

受文者：桃園市建築師公會

發文日期：中華民國107年6月7日

發文字號：桃建照字第1070037710號

速別：普通件

密等及解密條件或保密期限：

附件：如主旨

專案存查

已解除電腦管制

曾彥寧 6/3

登入本會網站

影本轉知各會員

影本送發照室存查

徐志祥

6/12

o/c

姜我龍 6/12

主旨：函轉本府107年5月25日府環水字第1070120085號公告解除
本市大園區竹圍段拔子林小段1-1等39筆地號為土壤污染
控制場址及土壤污染管制區公告，請貴公會將旨揭地號解
除管制查詢表列管，請查照。

說明：依本府107年6月1日府環水字第1070132467號函辦理。

正本：桃園市建築師公會

副本：本處建照科

處長 王振鴻

本案依分層負責規定授權業務主管決行

正本

發文方式：紙本傳遞

檔號：

保存年限：

桃園市政府 公告

發文日期：中華民國107年5月25日
發文字號：府環水字第1070120085號
附件：套繪圖



主旨：公告解除本市大園區拔子林小段1-1等39筆地號為土壤污染控制場址及土壤污染管制區之劃定。
依據：土壤及地下水污染整治法第26條第2項規定暨本府環境保護局「105年-107年度桃園市農地土壤污染控制場址適當措施改善計畫(第3期之3-1)監督及驗證工作」。

公告事項：

- 一、本府分別以105年9月7日府環水字第1050220206號公告依土壤及地下水污染整治法第12條第2項、第16條及施行細則第10條公告下列土地為土壤污染控制場址及土壤污染管制區在案。
- 二、經本府環境保護局進行污染改善後，107年1月31日、107年2月12日及107年3月8日進行驗證，土壤中重金屬項目皆已低於食用作物農地之土壤污染管制標準，故予以解除本市大園區竹圍段拔子林小段1-1、1-2(部分坵塊)、1-6、1-7、1-8、1-9(部分坵塊)、1-10(部分坵塊)、3-43(部分坵塊)、3-45、3-97(部分坵塊)、3-100、3-101、6-52(部分坵塊)、7(部分坵塊)、23(部分坵塊)、23-1(部分坵塊)、28-3(部分坵塊)、28-15(部分坵塊)、28-18(部分坵塊)、28-19(部分坵塊)、28-22(部分坵塊)、28-35(部分坵塊)、28-37(部分坵塊)、28-46(部分坵塊)、28-56(部分坵塊)、28-57(部分坵塊)、34-1、34-2(部分坵塊)、34-7、34-10(部分坵塊)、34-23(部分坵塊)、70-7(部分坵塊)、70-39(部分坵塊)、70-40(部分坵塊)、70-46(部分坵塊)、70-52(部分坵塊)、72(部分坵塊)、72-1(部分坵塊)及蘆竹區內興段542(部分坵塊)等39筆地號污染控制場址及管制區列管及相關管制事項。

市長鄭文燦

第1頁 共1頁
請踴躍加入經濟部工商電子公文書交易平台，以加速公文處理時效。

桃園市政府環境保護局公文用紙

桃園市大園區竹圍段拔子林小段 70-7(部分)地號
解除土壤污染控制場址及劃定土壤污染管制區之地號示意圖



	A	B	C	D
TWD97-X	276817	276815	276840	276843
TWD97-Y	2773964	2773921	2773925	2773962

公告地號：桃園市大園區竹圍段拔子林小段 70-7(部分)地號

公告面積：824平方公尺

解列地號：桃園市大園區竹圍段拔子林小段 70-7(部分)地號

解列面積：824平方公尺

桃園市蘆竹區內興段 542 (部分) 地號
 解除土壤污染控制場址及劃定土壤污染管制區之地號示意圖



	A	B	C	D
TWD97-X	276818	276829	276849	276842
TWD97-Y	2773810	2773769	2773777	2773815

公告地號：桃園市蘆竹區內興段 542 (部分)地號

公告面積：1086平方公尺

解列地號：桃園市蘆竹區內興段 542 (部分)地號

解列面積：1086平方公尺

桃園市蘆竹區內興段 542 (部分) 地號
解除土壤污染控制場址及劃定土壤污染管制區之地號示意圖



	A	B	C	D
TWD97-X	276850	276846	276870	276871
TWD97-Y	2773904	2773872	2773867	2773901

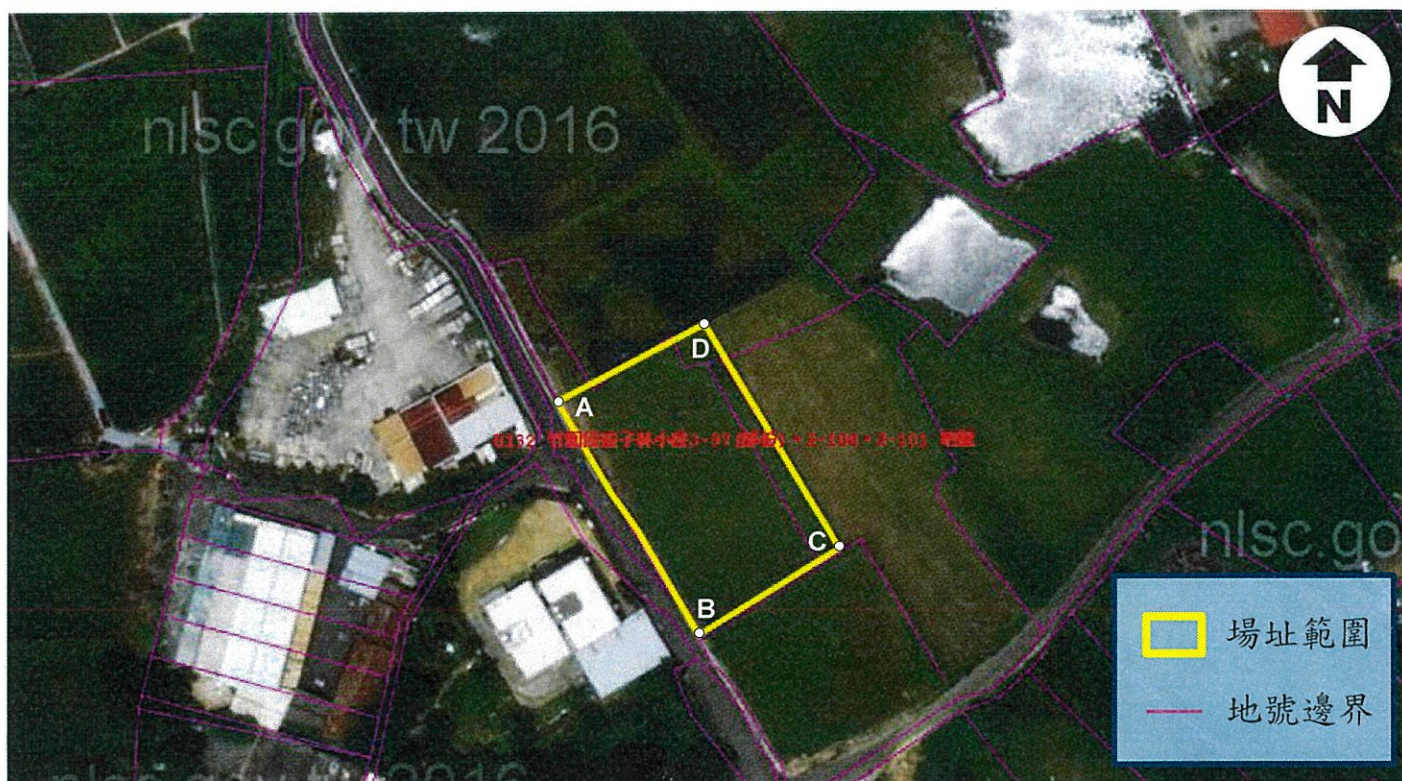
公告地號：桃園市蘆竹區內興段 542 (部分)地號

公告面積：792平方公尺

解列地號：桃園市蘆竹區內興段 542 (部分)地號

解列面積：792平方公尺

桃園市大園區竹圍段拔子林小段3-97(部分)、3-100、3-101地號
解除土壤污染控制場址及劃定土壤污染管制區之地號示意圖



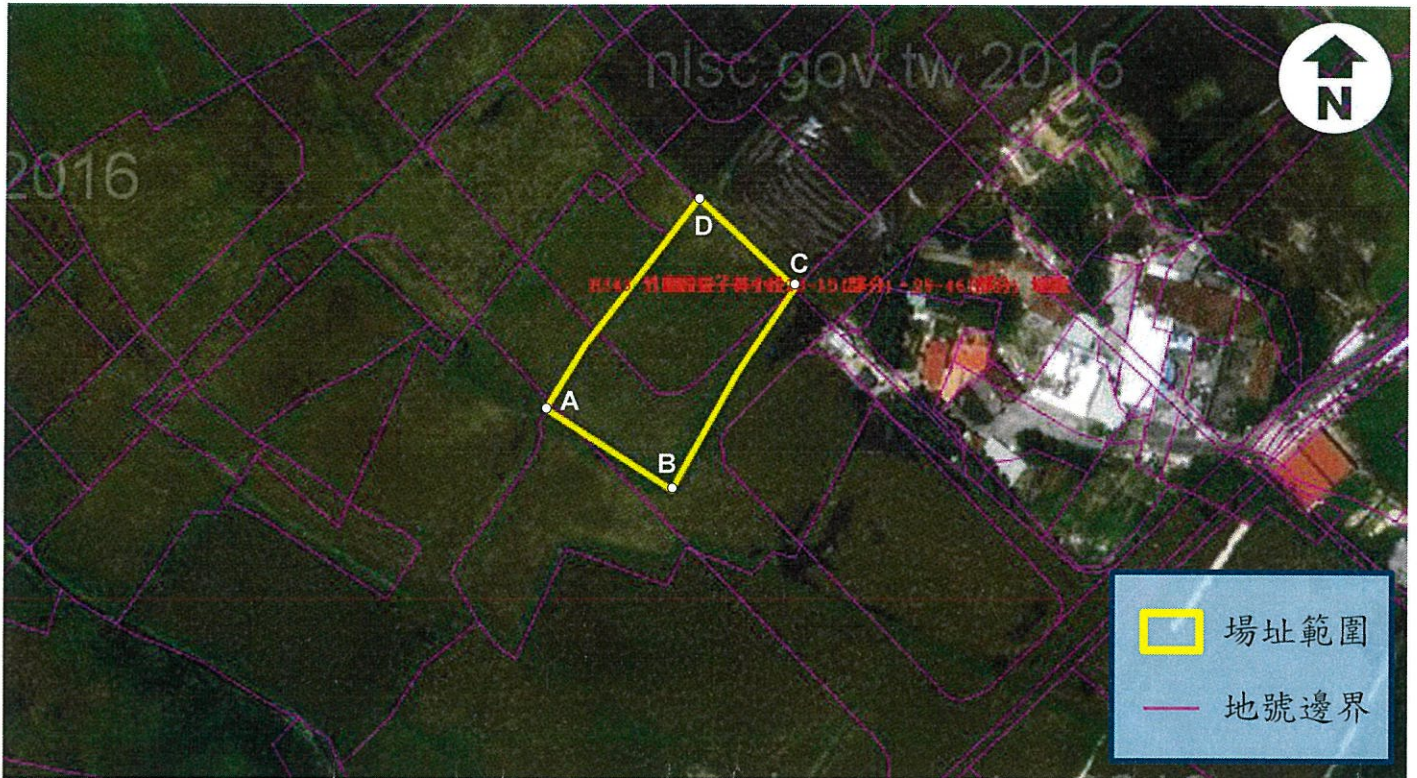
	A	B	C	D
TWD97-X	277082	277108	277134	277109
TWD97-Y	2774273	2774230	2774246	2774287

公告地號：桃園市大園區竹圍段拔子林小段3-97(部分)、3-100、3-101地號

公告面積：1498平方公尺

解列地號：桃園市大園區竹圍段拔子林小段3-97(部分)地號 面積：1320平方公尺
 桃園市大園區竹圍段拔子林小段3-100地號 面積：27平方公尺
 桃園市大園區竹圍段拔子林小段3-101地號 面積：151平方公尺

桃園市大園區竹圍段拔子林小段28-15(部分)、28-46(部分)地號
解除土壤污染控制場址及劃定土壤污染管制區之地號示意圖



	A	B	C	D
TWD97-X	276784	276807	276830	276811
TWD97-Y	2774586	2774571	2774608	2774625

公告地號：桃園市大園區竹圍段拔子林小段28-15(部分)、28-46(部分)地號

公告面積：1167平方公尺

解列地號：桃園市大園區竹圍段拔子林小段28-15(部分)地號 面積：627平方公尺

桃園市大園區竹圍段拔子林小段28-46(部分)地號 面積：540平方公尺

桃園市大園區竹圍段拔子林小段28-3(部分)、28-35(部分)、28-37(部分)地號
解除土壤污染控制場址及劃定土壤污染管制區之地號示意圖



	A	B	C	D
TWD97-X	276812	276831	276842	276820
TWD97-Y	2774668	2774646	2774658	2774674

公告地號：桃園市大園區竹圍段拔子林小段28-3(部分)、28-35(部分)、28-37(部分)地號

公告面積：473平方公尺

解列地號：桃園市大園區竹圍段拔子林小段28-3(部分)地號 面積：101平方公尺

桃園市大園區竹圍段拔子林小段28-35(部分)地號 面積：252平方公尺

桃園市大園區竹圍段拔子林小段28-37(部分)地號 面積：120平方公尺

桃園市大園區竹圍段拔子林小段 72(部分) 地號
解除土壤污染控制場址及劃定土壤污染管制區之地號示意圖



	A	B	C	D
TWD97-X	276619	276673	276681	276639
TWD97-Y	2773911	2773898	2773923	2773927

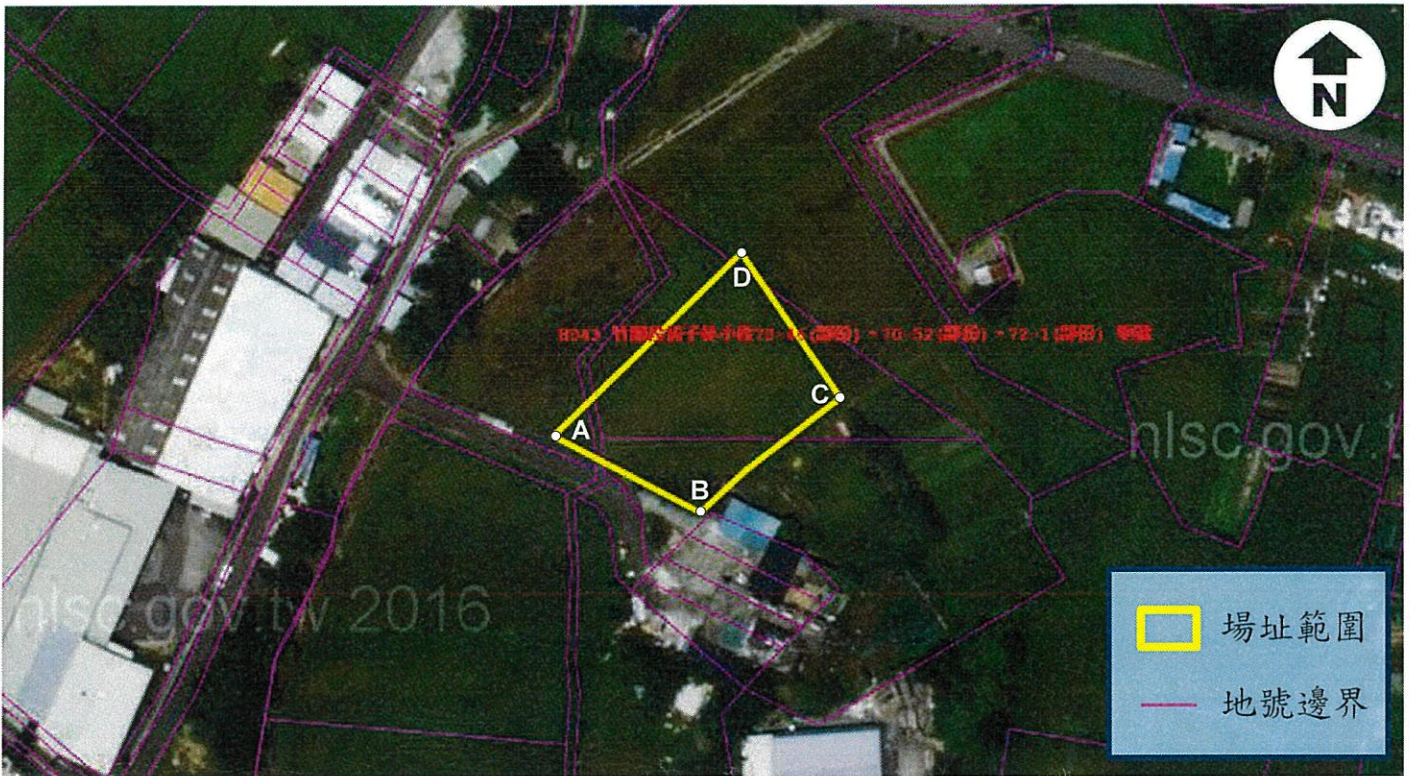
公告地號：桃園市大園區竹圍段拔子林小段 72(部分) 地號

公告面積：1179平方公尺

解列地號：桃園市大園區竹圍段拔子林小段 72(部分) 地號

解列面積：1179平方公尺

桃園市大園區竹圍段拔子林小段70-46(部分)、70-52(部分)、72-1(部分)地號
解除土壤污染控制場址及劃定土壤污染管制區之地號示意圖



	A	B	C	D
TWD97-X	276707	276734	276760	276741
TWD97-Y	2773914	2774000	2774021	2774047

公告地號：桃園市大園區竹圍段拔子林小段70-46(部分)、70-52(部分)、72-1(部分)地號

公告面積：1360平方公尺

解列地號：桃園市大園區竹圍段拔子林小段70-46(部分)地號 面積：308平方公尺

桃園市大園區竹圍段拔子林小段70-52(部分)地號 面積：874平方公尺

桃園市大園區竹圍段拔子林小段72-1(部分)地號 面積：178平方公尺

桃園市大園區竹圍段拔子林小段70-39(部分)、70-40(部分)地號
解除土壤污染控制場址及劃定土壤污染管制區之地號示意圖



	A	B	C	D
TWD97-X	276850	276842	276872	276869
TWD97-Y	2773973	2773927	2773934	2773973

公告地號：桃園市大園區竹圍段拔子林小段70-39(部分)、70-40(部分)地號

公告面積：1319平方公尺

解列地號：桃園市大園區竹圍段拔子林小段70-39(部分)地號 面積：638平方公尺

桃園市大園區竹圍段拔子林小段70-40(部分)地號 面積：681平方公尺

桃園市大園區竹圍段拔子林小段6-52(部分)、7(部分)地號
 解除土壤污染控制場址及劃定土壤污染管制區之地號示意圖



	A	B	C	D
TWD97-X	277124	277122	277170	277152
TWD97-Y	2774163	2774120	2774130	2774163

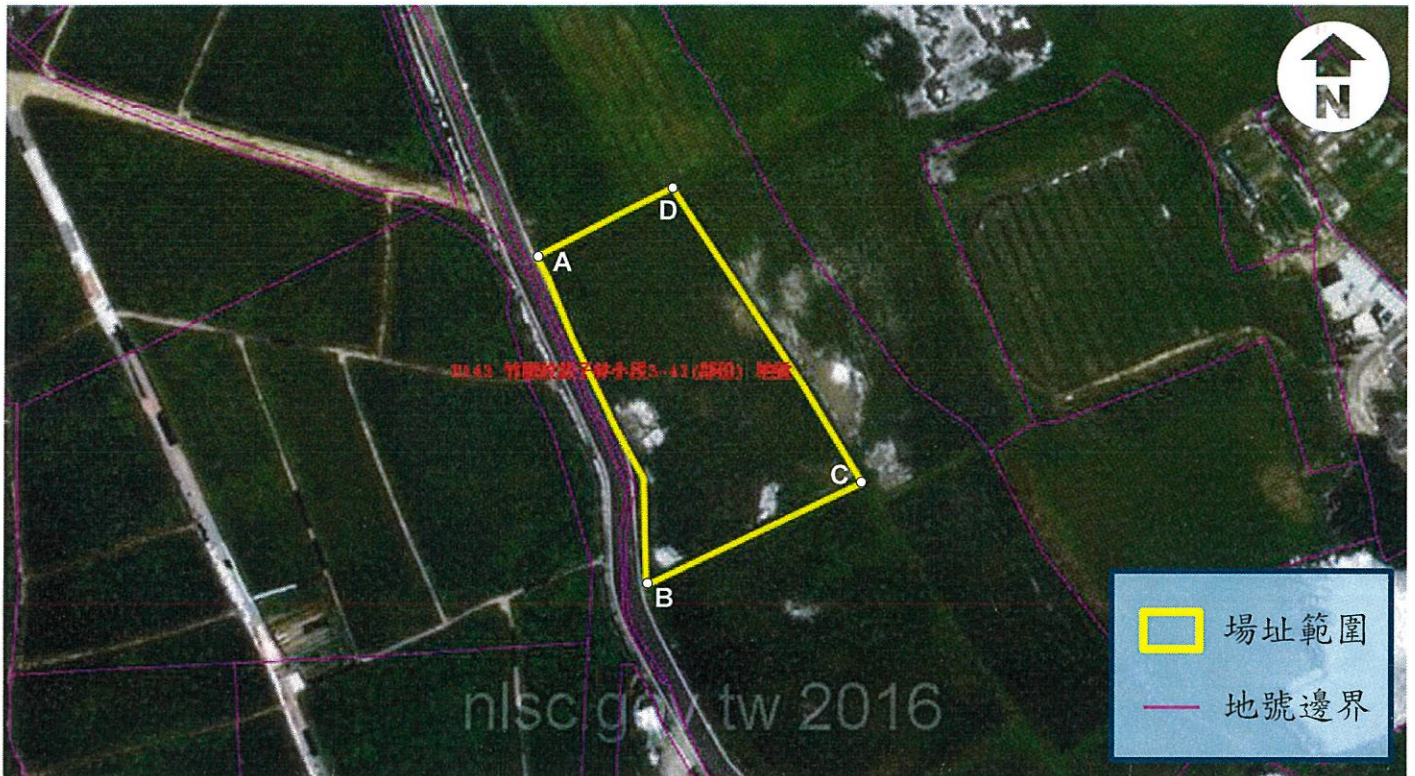
公告地號：桃園市大園區竹圍段拔子林小段6-52(部分)、7(部分)地號

公告面積：1701平方公尺

解列地號：桃園市大園區竹圍段拔子林小段6-52(部分)地號 面積：1045平方公尺

桃園市大園區竹圍段拔子林小段7(部分)地號 面積：656平方公尺

桃園市大園區竹圍段拔子林小段 3-43(部分)地號
解除土壤污染控制場址及劃定土壤污染管制區之地號示意圖



	A	B	C	D
TWD97-X	277018	277038	277078	277042
TWD97-Y	2774406	2774345	2774364	2774418

公告地號：桃園市大園區竹圍段拔子林小段 3-43(部分) 地號

公告面積：2179平方公尺

解列地號：桃園市大園區竹圍段拔子林小段 3-43(部分) 地號

解列面積：2179平方公尺

桃園市大園區竹圍段拔子林小段 28-18(部分)、28-19(部分)、28-22(部分)、
28-56(部分)、28-57(部分)地號解除土壤污染控制場址及劃定土壤污染管制區之
地號示意圖



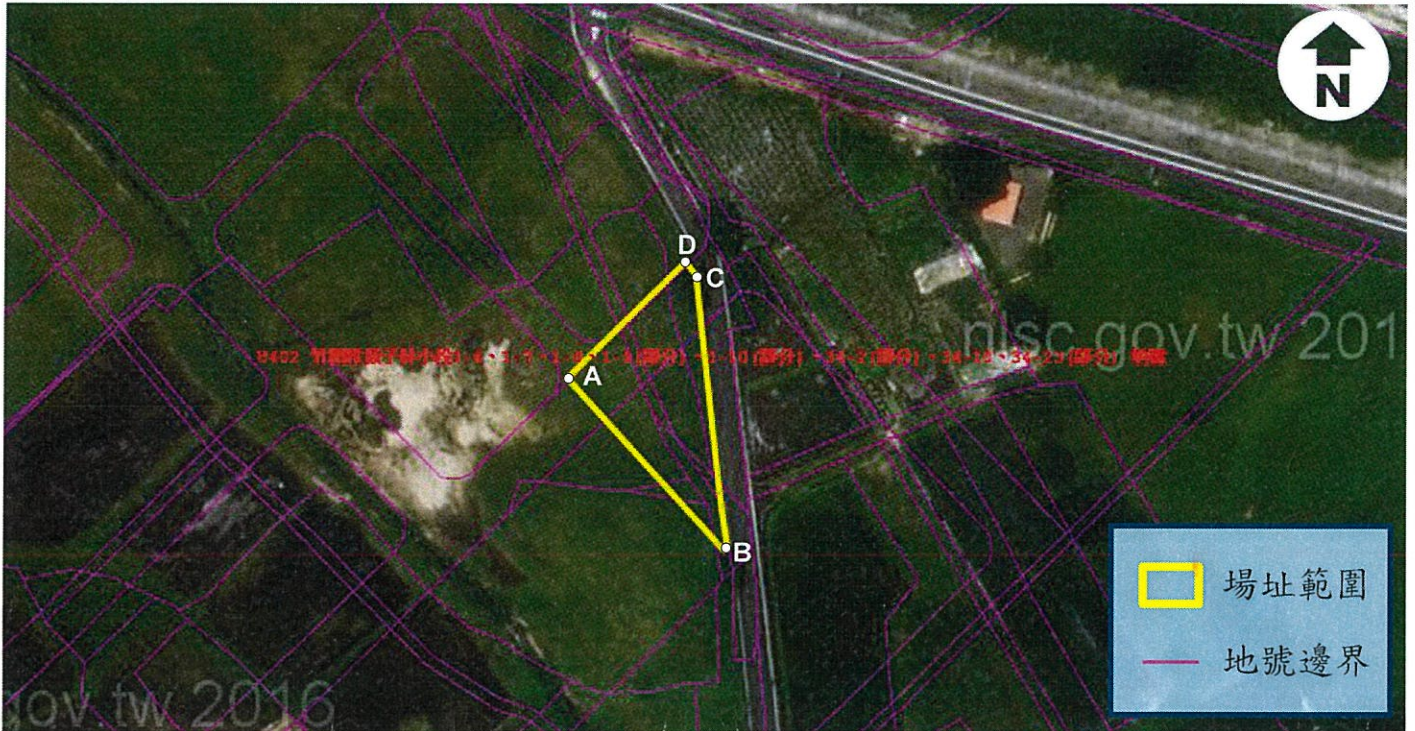
	A	B	C	D
TWD97-X	276789	276844	276857	276810
TWD97-Y	2774489	2774449	2774482	2774519

公告地號：桃園市大園區竹圍段拔子林小段28-18(部分)、28-19(部分)、28-22(部分)、
28-56(部分)、28-57(部分)地號

公告面積：2280平方公尺

解列地號：桃園市大園區竹圍段拔子林小段28-18(部分)地號	面積：72平方公尺
桃園市大園區竹圍段拔子林小段28-19(部分)地號	面積：216平方公尺
桃園市大園區竹圍段拔子林小段28-22(部分)地號	面積：833平方公尺
桃園市大園區竹圍段拔子林小段28-56(部分)地號	面積：544平方公尺
桃園市大園區竹圍段拔子林小段28-57(部分)地號	面積：615平方公尺

桃園市大園區竹圍段拔子林小段 1-6、1-7、1-8、1-9(部分)、1-10(部分)、34-2(部分)、34-10、34-23(部分)地號解除土壤污染控制場址及劃定土壤污染管制區之地號示意圖



	A	B	C	D
TWD97-X	276933	276962	276956	276954
TWD97-Y	2774710	2774679	2774728	2774730

公告地號：桃園市大園區竹圍段拔子林小段1-6、1-7、1-8、1-9(部分)、1-10(部分)、34-2(部分)、34-10、34-23(部分)地號

公告面積：657平方公尺

解列地號：桃園市大園區竹圍段拔子林小段1-6地號	面積：97平方公尺
桃園市大園區竹圍段拔子林小段1-7地號	面積：135平方公尺
桃園市大園區竹圍段拔子林小段1-8地號	面積：1平方公尺
桃園市大園區竹圍段拔子林小段1-9(部分)地號	面積：71平方公尺
桃園市大園區竹圍段拔子林小段1-10(部分)地號	面積：70平方公尺
桃園市大園區竹圍段拔子林小段34-2(部分)地號	面積：138平方公尺
桃園市大園區竹圍段拔子林小段34-10地號	面積：30平方公尺
桃園市大園區竹圍段拔子林小段34-23(部分)地號	面積：115平方公尺

桃園市大園區竹圍段拔子林小段1-1、1-2(部分)、34-1、34-7地號
解除土壤污染控制場址及劃定土壤污染管制區之地號示意圖



	A	B	C	D
TWD97-X	276918	276933	276954	276948
TWD97-Y	2774725	2774710	2774731	2774745

公告地號：桃園市大園區竹圍段拔子林小段1-1、1-2(部分)、34-1、34-7地號

公告面積：559平方公尺

解列地號：桃園市大園區竹圍段拔子林小段1-1地號

面積：184平方公尺

桃園市大園區竹圍段拔子林小段1-2(部分)地號

面積：74平方公尺

桃園市大園區竹圍段拔子林小段34-1地號

面積：166平方公尺

桃園市大園區竹圍段拔子林小段34-7地號

面積：135平方公尺

桃園市蘆竹區內興段 542 (部分) 地號
解除土壤污染控制場址及劃定土壤污染管制區之地號示意圖



	A	B	C	D
TWD97-X	276786	276797	276828	276806
TWD97-Y	2773836	2773779	2773769	2773839

公告地號：桃園市蘆竹區內興段 542 (部分)地號

公告面積：1613平方公尺

解列地號：桃園市蘆竹區內興段 542 (部分)地號

解列面積：1613平方公尺

桃園市大園區竹圍段拔子林小段 3-45 地號
解除土壤污染控制場址及劃定土壤污染管制區之地號示意圖



	A	B	C	D
TWD97-X	277156	277164	277202	277185
TWD97-Y	2774348	2774312	2774322	2774355

公告地號：桃園市大園區竹圍段拔子林小段 3-45 地號

公告面積：1188平方公尺

解列地號：桃園市大園區竹圍段拔子林小段 3-45 地號

解列面積：1188平方公尺

桃園市大園區竹圍段拔子林小段23(部分)、23-1(部分)地號
解除土壤污染控制場址及劃定土壤污染管制區之地號示意圖



	A	B	C	D
TWD97-X	276884	276916	276942	276934
TWD97-Y	2774207	2774157	2774172	2774204

公告地號：桃園市大園區竹圍段拔子林小段23(部分)、23-1(部分)地號

公告面積：2028平方公尺

解列地號：桃園市大園區竹圍段拔子林小段23(部分)地號 面積：816平方公尺
桃園市大園區竹圍段拔子林小段23-1(部分)地號 面積：1212平方公尺