

正 本

發文方式：郵寄

檔 號：

保存年限：

## 桃園市政府建築管理處 函

地址：33001桃園市桃園區縣府路1號  
承辦人：吳柏毅  
電話：03-3322101~6100

桃園市桃園區縣府路232號

受文者：桃園市建築師公會

發文日期：中華民國107年7月5日

發文字號：桃建照字第1070044884號

速別：普通件

密等及解密條件或保密期限：

附件：如主旨

影本送發照室存查

主旨：函轉本府107年6月11日府環水字第1070134977號公告解除  
本市大園區竹圍段拔子林小段3-18(部分坵塊)等43筆地號  
為土壤污染控制場址及土壤污染管制區公告1份，請貴公  
會將旨揭地號解除管制查詢表列管，請查照。

說明：依本府107年6月29日府環水字第1070153417號函辦理。

正本：桃園市建築師公會

副本：本處建照科

處長 王振鴻

本案依分層負責規定授權業務主管執行

正 本

發文方式：紙本傳遞

檔 號：

保存年限：

## 桃園市政府 公告

發文日期：中華民國107年6月11日  
發文字號：府環水字第1070134977號  
附件：套繪圖



主旨：公告解除大園區竹圍段拔子林小段3-18(部分坵塊)等43筆地號為土壤污染控制場址及土壤污染管制區之劃定。

依據：土壤及地下水污染整治法第26條第2項規定暨本府環境保護局「105年-107年度桃園市農地土壤污染控制場址適當措施改善計畫(第3期之3-1)監督及驗證工作」。

公告事項：

- 一、本府以105年9月7日府環水字第1050220206號公告依土壤及地下水污染整治法第12條第2項、第16條及施行細則第10條公告以下土地為土壤污染控制場址及土壤污染管制區在案。
- 二、經本府環境保護局進行污染改善後，107年4月26日及5月2日進行驗證，總計43筆地號土壤中重金屬項目皆已低於土壤污染管制標準，故予以解除土壤污染控制場址及管制區列管及相關管制事項，其43筆地號如下：

- (一)大園區竹圍段拔子林小段3-18(部分坵塊)、3-20、3-7(部分坵塊)、3-43(部分坵塊)、3-44(部分坵塊)、6-5(部分坵塊)、6-20(部分坵塊)、27(部分坵塊)、27-1(部分坵塊)、27-2(部分坵塊)、28-56(部分坵塊)、28-57(部分坵塊)、34-2(部分坵塊)、34-23(部分坵塊)、35-10(部分坵塊)、35-92、35-94(部分坵塊)、

第1頁 共2頁  
請踴躍加入經濟部工商電子公文書交易平台，以加速公文處理時效。

桃園市政府環境保護局公文用紙

266、266-1、266-2、266-3、266-4、266-5、266-7、266-8、283、283-2、283-3、283-4、283-5地號及未登記土地，共計39筆地號低於食用作物土壤污染管制標準。

(二)大園區竹圍段拔子林小段47-10、47-12(部分坵塊)、47-13、47-14(部分坵塊)地號，共計4筆地號(位於菓林都市計畫區內第2種商業區、停車場用地)，低於一般土壤污染管制標準。

市長鄭文燦

桃園市大園區竹圍段拔子林小段70-3(部分)、70-52(部分)、72-1(部分)地號  
解除土壤污染控制場址及劃定土壤污染管制區之地號示意圖

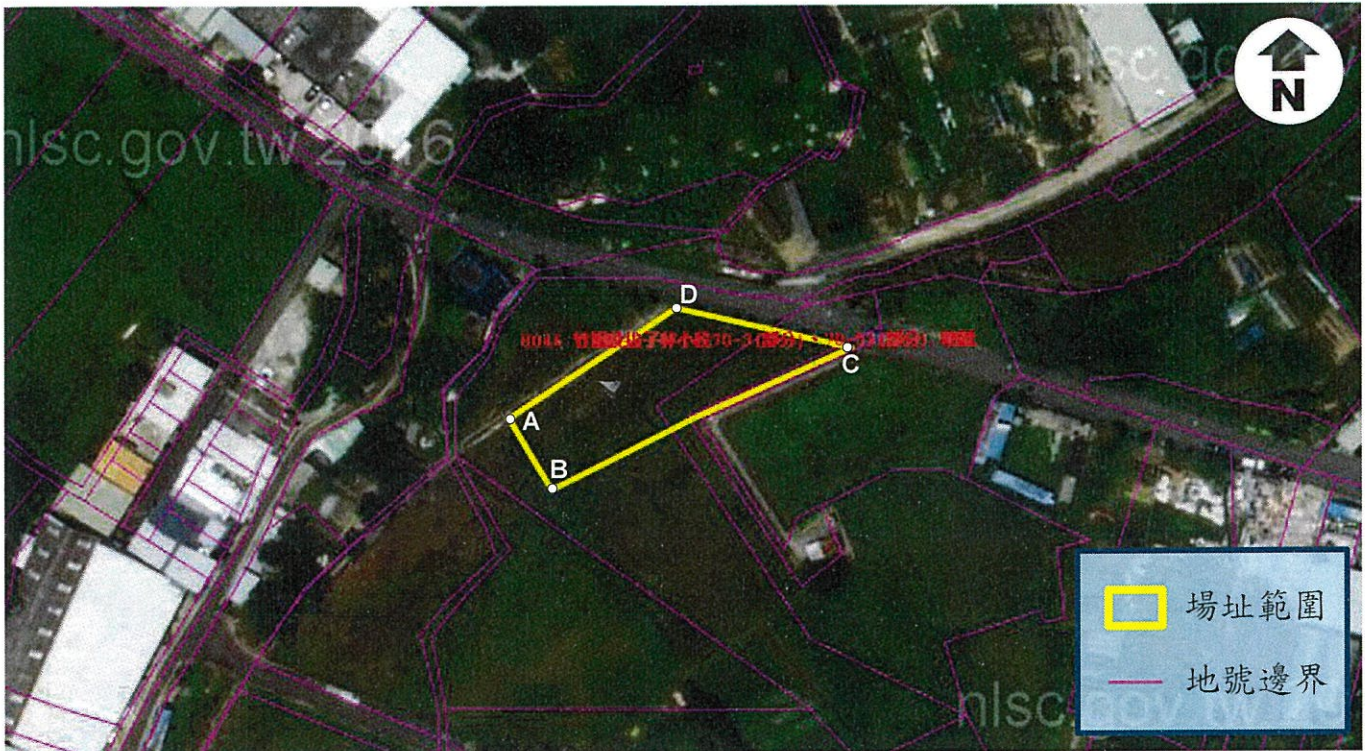


	A	B	C	D
TWD97-X	276682	276706	276741	276727
TWD97-Y	2774023	2774014	2774048	2774068

公告地號：桃園市大園區竹圍段拔子林小段70-3(部分)、70-52(部分)、72-1(部分)地號  
公告面積：1458平方公尺

解列地號：桃園市大園區竹圍段拔子林小段70-3(部分)地號 面積：172平方公尺  
桃園市大園區竹圍段拔子林小段70-52(部分)地號 面積：347平方公尺  
桃園市大園區竹圍段拔子林小段72-1(部分)地號 面積：939平方公尺

桃園市大園區竹圍段拔子林小段70-3(部分)、70-53(部分)地號  
解除土壤污染控制場址及劃定土壤污染管制區之地號示意圖



	A	B	C	D
TWD97-X	276728	276736	276793	276760
TWD97-Y	2774069	2774055	2774082	2774089

公告地號：桃園市大園區竹圍段拔子林小段70-3(部分)、70-53(部分)地號

公告面積：839平方公尺

解列地號：桃園市大園區竹圍段拔子林小段70-3(部分)地號 面積：641平方公尺

桃園市大園區竹圍段拔子林小段70-53(部分)地號 面積：198平方公尺

桃園市大園區竹圍段拔子林小段 6-20(部分) 地號  
解除土壤污染控制場址及劃定土壤污染管制區之地號示意圖



	A	B	C	D
TWD97-X	277220	277230	277243	277237
TWD97-Y	2774238	2774232	2774246	2774252

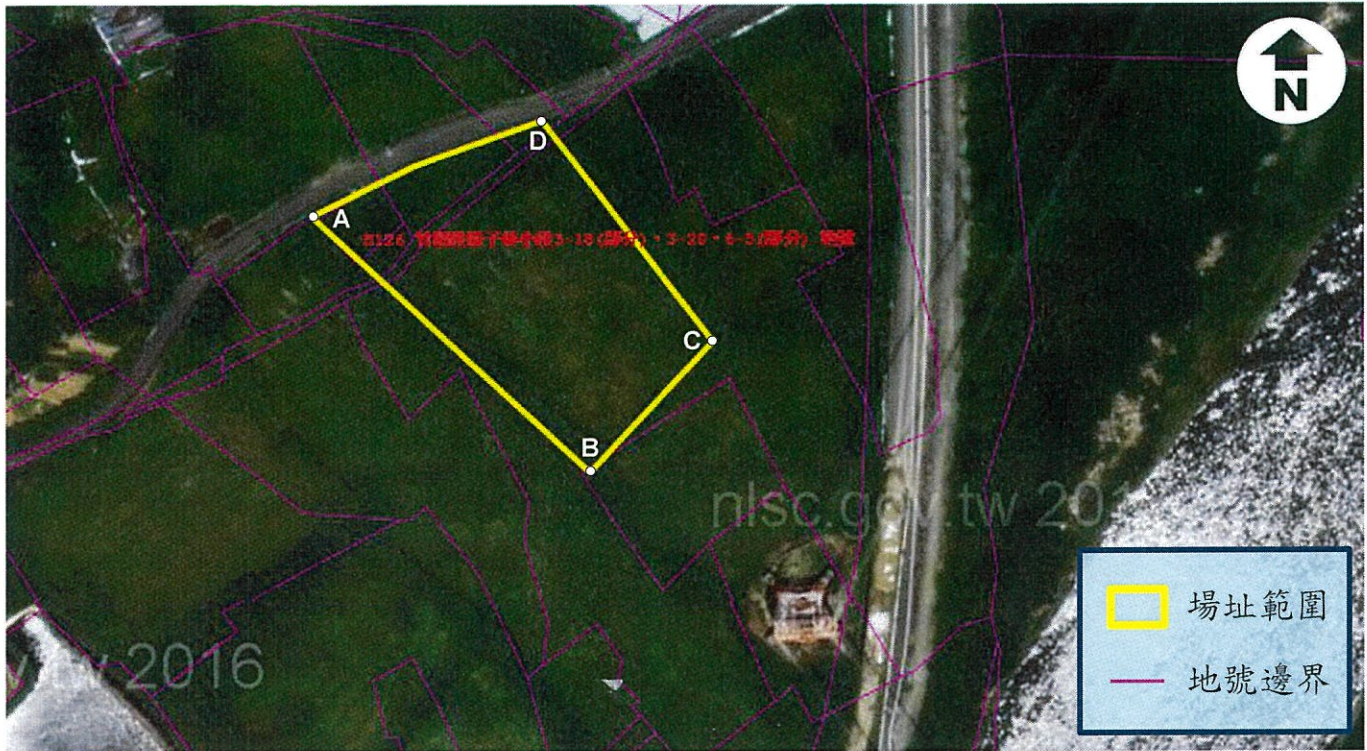
公告地號：桃園市大園區竹圍段拔子林小段 6-20(部分) 地號

公告面積：209平方公尺

解列地號：桃園市大園區竹圍段拔子林小段 6-20(部分) 地號

解列面積：209平方公尺

桃園市大園區竹圍段拔子林小段3-18(部分)、3-20、6-5(部分)地號  
解除土壤污染控制場址及劃定土壤污染管制區之地號示意圖



	A	B	C	D
TWD97-X	277298	277352	277375	277342
TWD97-Y	2774334	2774286	2774310	2774352

公告地號：桃園市大園區竹圍段拔子林小段3-18(部分)、3-20、6-5(部分)地號

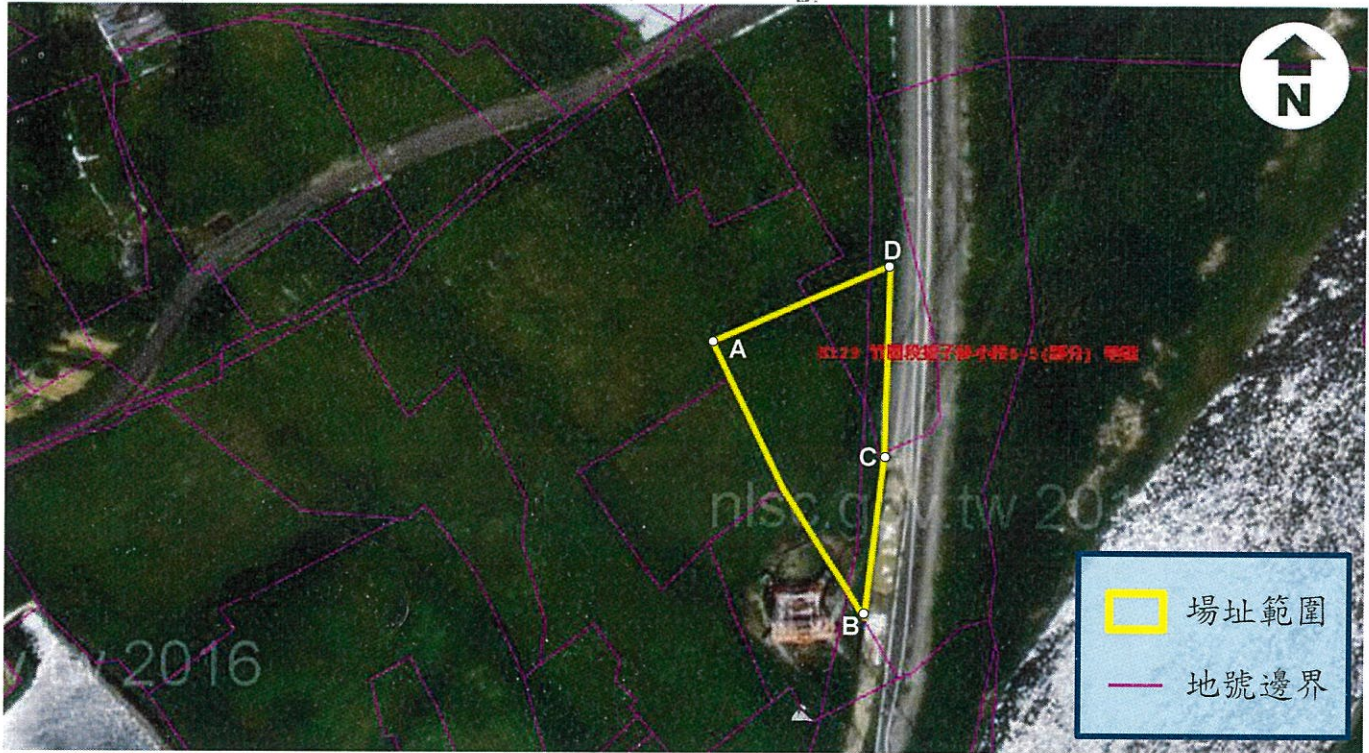
公告面積：2259平方公尺

解列地號：桃園市大園區竹圍段拔子林小段3-18(部分)地號 面積：149平方公尺

桃園市大園區竹圍段拔子林小段3-20地號 面積：123平方公尺

桃園市大園區竹圍段拔子林小段6-5(部分)地號 面積：1987平方公尺

桃園市大園區竹圍段拔子林小段 6-5(部分) 地號  
解除土壤污染控制場址及劃定土壤污染管制區之地號示意圖



	A	B	C	D
TWD97-X	277375	277404	277408	277409
TWD97-Y	2774310	2774259	2774289	2774325

公告地號：桃園市大園區竹圍段拔子林小段 6-5(部分) 地號

公告面積：654平方公尺

解列地號：桃園市大園區竹圍段拔子林小段 6-5(部分) 地號

解列面積：654平方公尺

桃園市大園區竹圍段拔子林小段 3-44(部分) 地號  
解除土壤污染控制場址及劃定土壤污染管制區之地號示意圖



	A	B	C	D
TWD97-X	277126	277212	277228	277155
TWD97-Y	2774334	2774277	2774287	2774348

公告地號：桃園市大園區竹圍段拔子林小段 3-44(部分) 地號

公告面積：2137平方公尺

解列地號：桃園市大園區竹圍段拔子林小段 3-44(部分) 地號

解列面積：2137平方公尺

桃園市大園區竹圍段拔子林小段 3-43(部分) 地號  
解除土壤污染控制場址及劃定土壤污染管制區之地號示意圖



	A	B	C	D
TWD97-X	277081	277113	277131	277100
TWD97-Y	2774360	2774314	2774326	2774371

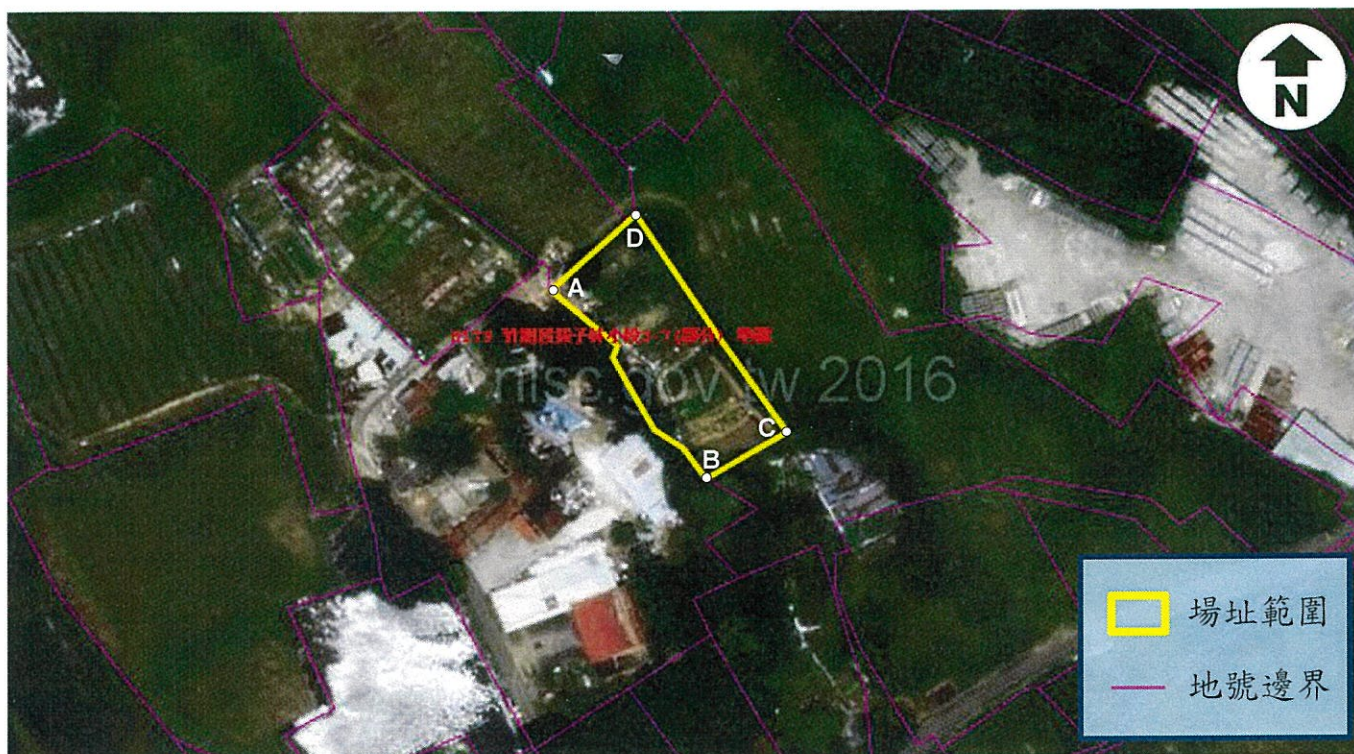
公告地號：桃園市大園區竹圍段拔子林小段 3-43(部分) 地號

公告面積：1311 平方公尺

解列地號：桃園市大園區竹圍段拔子林小段 3-43(部分) 地號

解列面積：1311 平方公尺

桃園市大園區竹圍段拔子林小段3-7(部分)地號  
解除土壤污染控制場址及劃定土壤污染管制區之地號示意圖



	A	B	C	D
TWD97-X	277206	277235	277251	277222
TWD97-Y	2774409	2774373	2774382	2774423

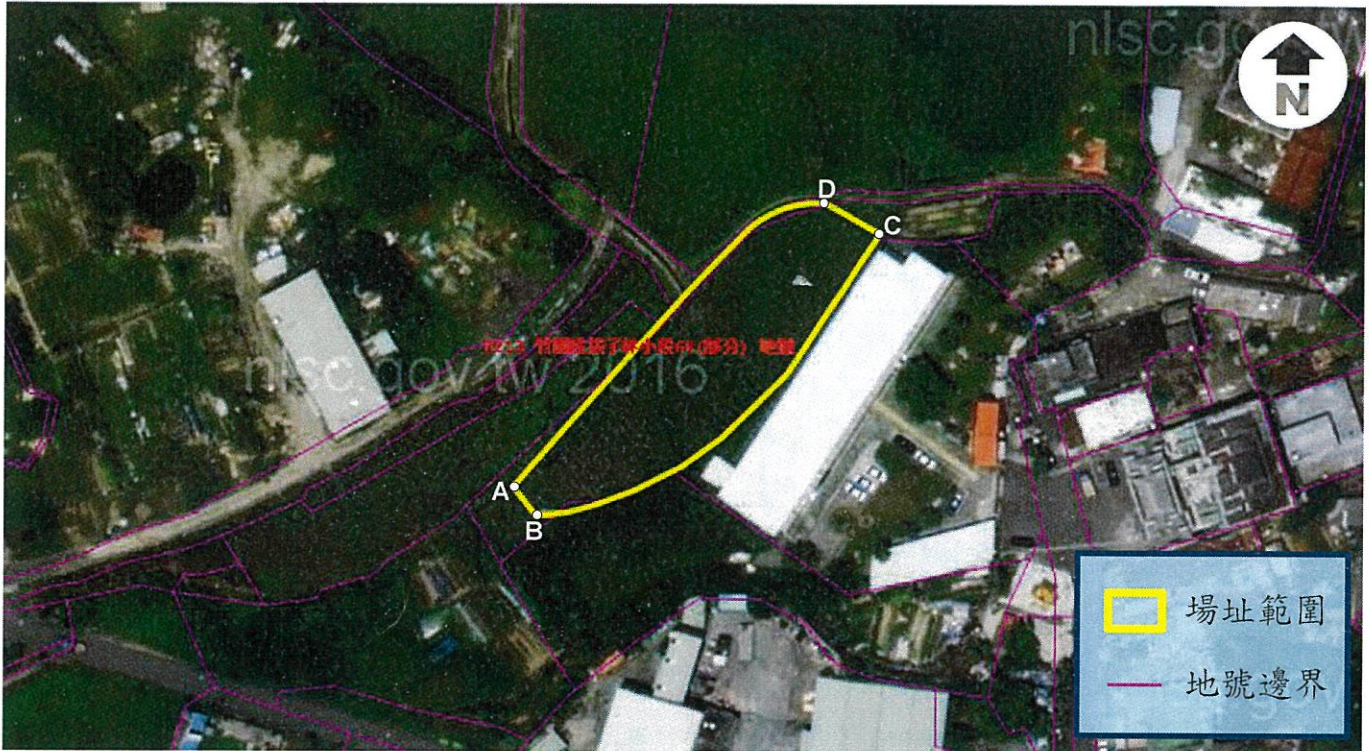
公告地號：桃園市大園區竹圍段拔子林小段3-7(部分)地號

公告面積：939平方公尺

解列地號：桃園市大園區竹圍段拔子林小段3-7(部分)地號

解列面積：939平方公尺

桃園市大園區竹圍段拔子林小段 68(部分) 地號  
解除土壤污染控制場址及劃定土壤污染管制區之地號示意圖



	A	B	C	D
TWD97-X	276883	276887	276952	276942
TWD97-Y	2774115	2774110	2774164	2774169

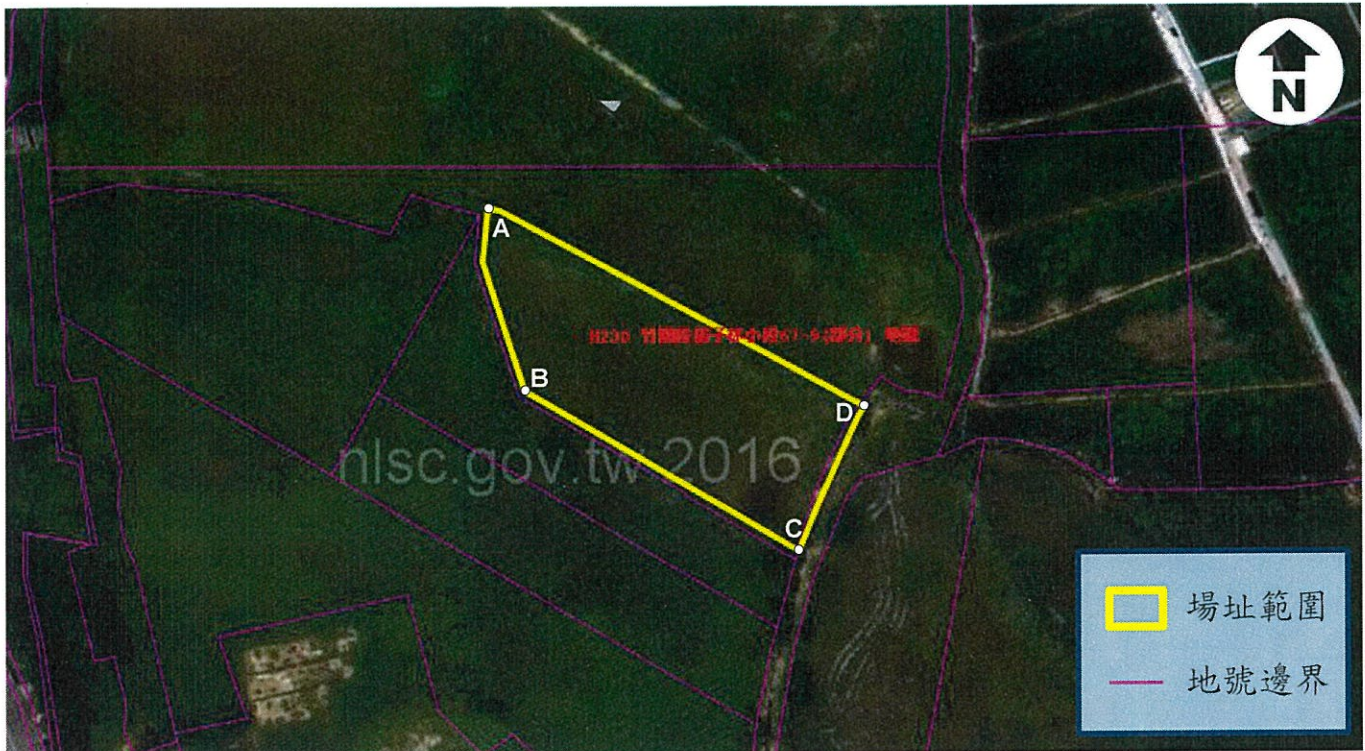
公告地號：桃園市大園區竹圍段拔子林小段 68(部分) 地號

公告面積：1499平方公尺

解列地號：桃園市大園區竹圍段拔子林小段 68(部分) 地號

解列面積：1499平方公尺

桃園市大園區竹圍段拔子林小段 67-9(部分) 地號  
解除土壤污染控制場址及劃定土壤污染管制區之地號示意圖



	A	B	C	D
TWD97-X	276829	276836	276889	276901
TWD97-Y	2774316	2774281	2774251	2774278

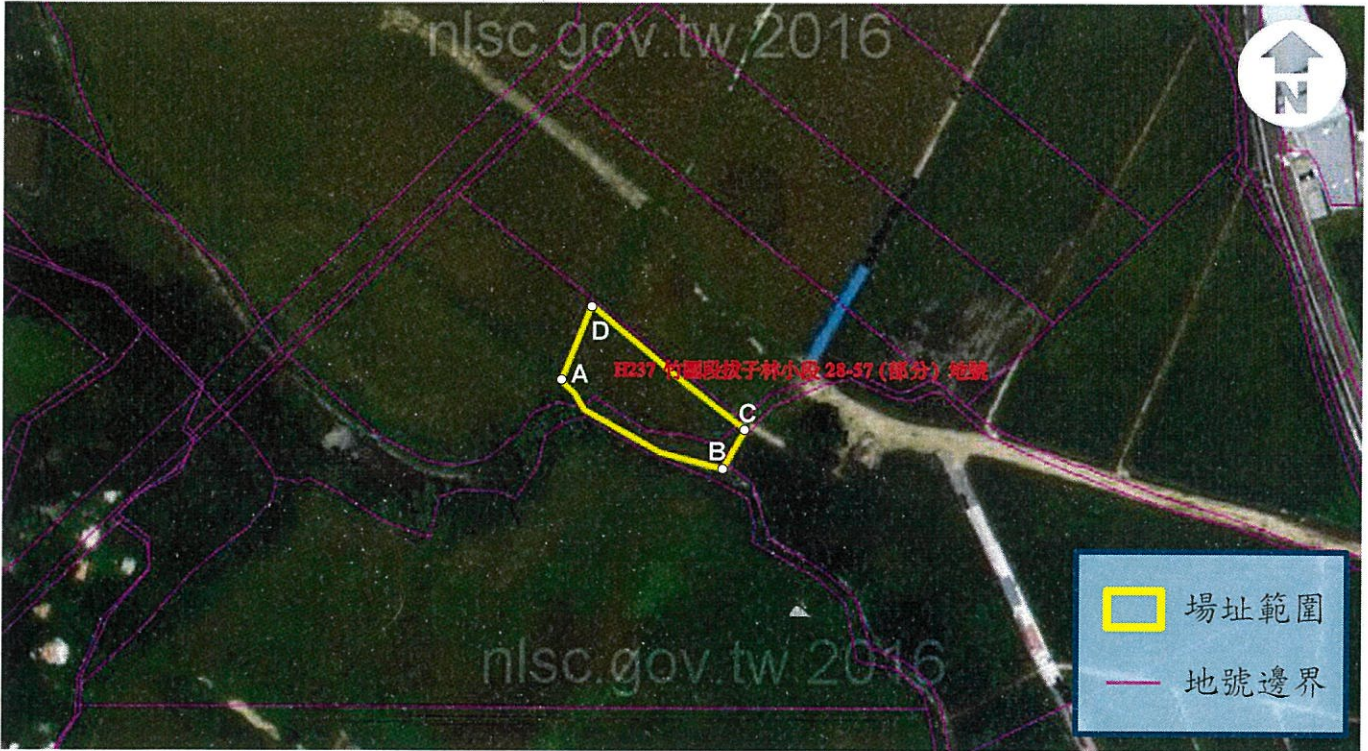
公告地號：桃園市大園區竹圍段拔子林小段 67-9(部分) 地號

公告面積：2000平方公尺

解列地號：桃園市大園區竹圍段拔子林小段 67-9(部分) 地號

解列面積：2000平方公尺

桃園市大園區竹圍段拔子林小段 28-57(部分) 地號  
解除土壤污染控制場址及劃定土壤污染管制區之地號示意圖



	A	B	C	D
TWD97-X	276845	276876	276879	276851
TWD97-Y	2774449	2774433	2774440	2774463

公告地號：桃園市大園區竹圍段拔子林小段 28-57(部分) 地號

公告面積：349平方公尺

解列地號：桃園市大園區竹圍段拔子林小段 28-57(部分) 地號

解列面積：349平方公尺

桃園市大園區竹圍段拔子林小段27(部分)、28-56(部分)地號  
解除土壤污染控制場址及劃定土壤污染管制區之地號示意圖



	A	B	C	D
TWD97-X	276851	276887	276890	276858
TWD97-Y	2774464	2774438	2774449	2774481

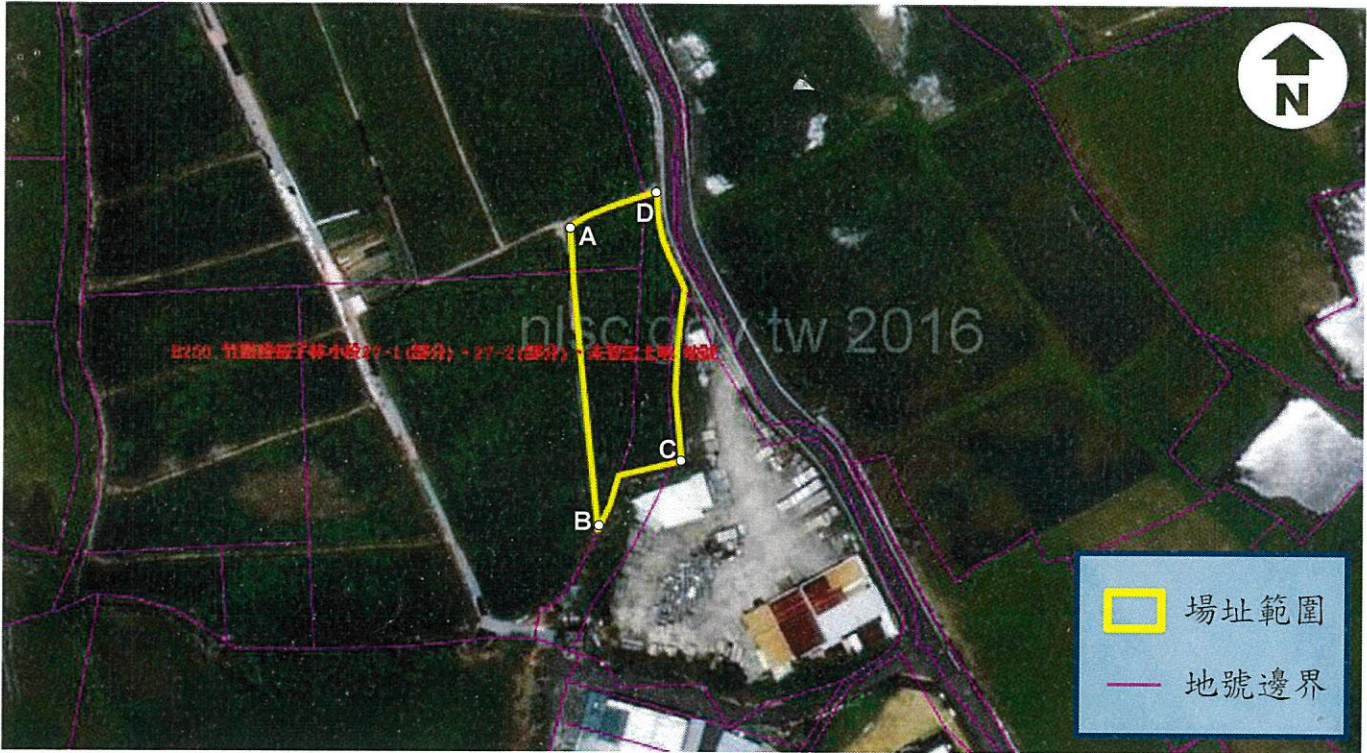
公告地號：桃園市大園區竹圍段拔子林小段27(部分)、28-56(部分)地號

公告面積：648平方公尺

解列地號：桃園市大園區竹圍段拔子林小段27(部分)地號 面積：77平方公尺

桃園市大園區竹圍段拔子林小段28-56(部分)地號 面積：571平方公尺

桃園市大園區竹圍段拔子林小段27-1(部分)、27-2(部分)、未登記土地地號  
解除土壤污染控制場址及劃定土壤污染管制區之地號示意圖

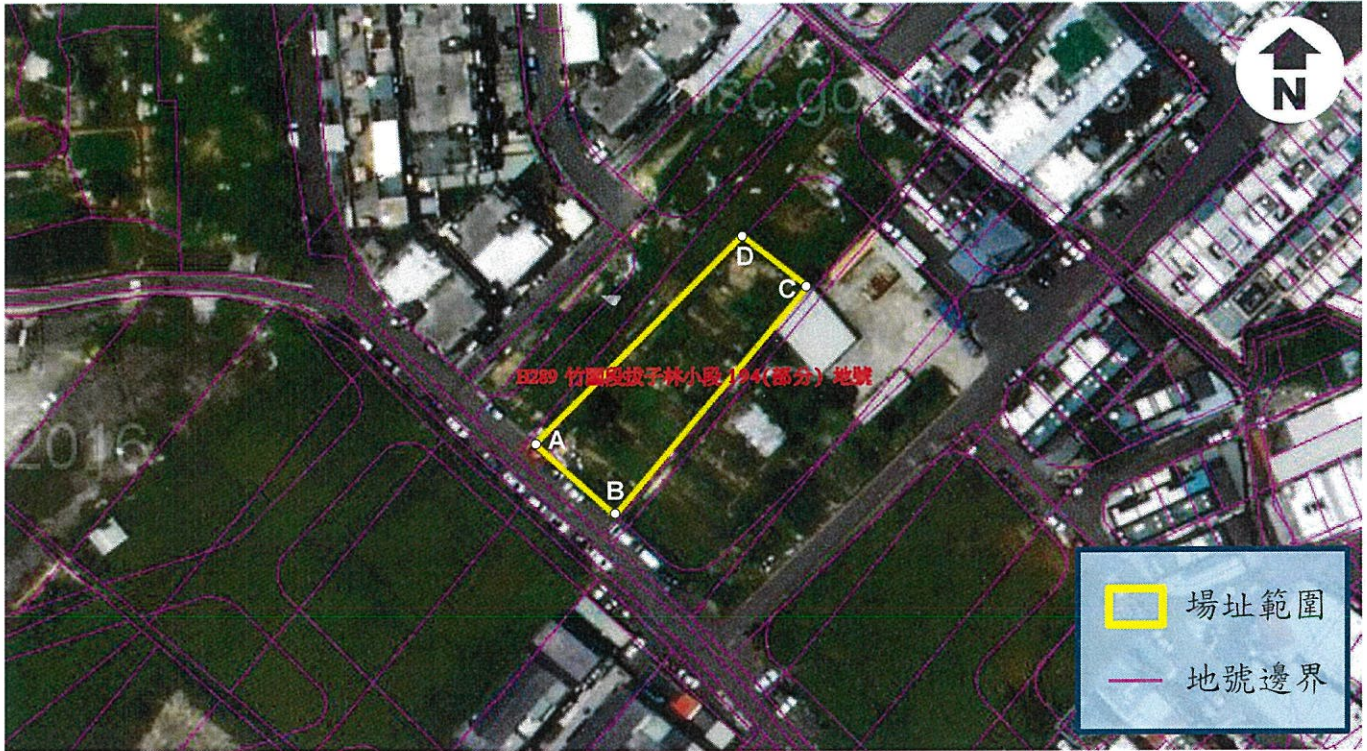


	A	B	C	D
TWD97-X	277014	277020	277035	277030
TWD97-Y	2774342	2774285	2774298	2774349

公告地號：桃園市大園區竹圍段拔子林小段27-1(部分)、27-2(部分)、未登記土地地號  
公告面積：1043平方公尺

解列地號：桃園市大園區竹圍段拔子林小段 27-1(部分) 地號 面積：228平方公尺  
桃園市大園區竹圍段拔子林小段 27-2(部分) 地號 面積：544平方公尺  
桃園市大園區 未登記土地(27-2地號旁) 地號 面積：271平方公尺

桃園市大園區竹圍段拔子林小段 194(部分) 地號  
解除土壤污染控制場址及劃定土壤污染管制區之地號示意圖



	A	B	C	D
TWD97-X	276397	276412	276448	276436
TWD97-Y	2774360	2774346	2774390	2774399

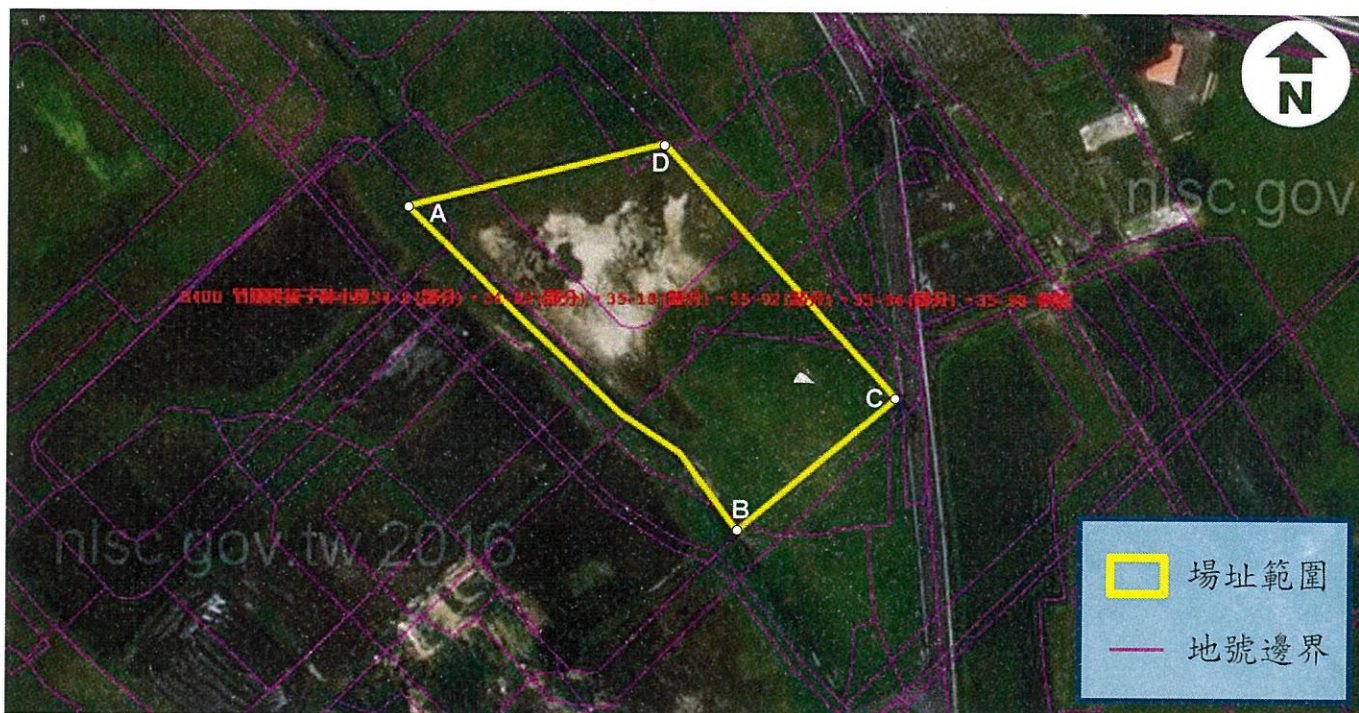
公告地號：桃園市大園區竹圍段拔子林小段 194(部分) 地號

公告面積：1005平方公尺

解列地號：桃園市大園區竹圍段拔子林小段 194(部分) 地號

解列面積：1005平方公尺

桃園市大園區竹圍段拔子林小段34-2(部分)、34-23(部分)、35-10(部分)、35-92(部分)、35-94(部分)、35-98地號解除土壤污染控制場址及劃定土壤污染管制區之地號示意圖



	A	B	C	D
TWD97-X	276869	276932	276961	276917
TWD97-Y	2774714	2774653	2774678	2774726

公告地號：桃園市大園區竹圍段拔子林小段34-2(部分)、34-23(部分)、35-10(部分)、35-92(部分)、35-94(部分)、35-98地號

公告面積：3336平方公尺

解列地號：桃園市大園區竹圍段拔子林小段34-2(部分)地號	面積：136平方公尺
桃園市大園區竹圍段拔子林小段34-23(部分)地號	面積：885平方公尺
桃園市大園區竹圍段拔子林小段35-10(部分)地號	面積：853平方公尺
桃園市大園區竹圍段拔子林小段35-92(部分)地號	面積：1322平方公尺
桃園市大園區竹圍段拔子林小段35-94(部分)地號	面積：126平方公尺
桃園市大園區竹圍段拔子林小段35-98(部分)地號	面積：14平方公尺

桃園市大園區竹圍段拔子林小段47-10、47-12(部分)、47-13、47-14(部分)地號  
解除土壤污染控制場址及劃定土壤污染管制區之地號示意圖



	A	B	C	D
TWD97-X	276339	276378	276413	276358
TWD97-Y	2774726	2774698	2774742	2774751

公告地號：桃園市大園區竹圍段拔子林小段47-10、47-12(部分)、47-13、47-14(部分)地號

公告面積：2067平方公尺

解列地號：桃園市大園區竹圍段拔子林小段47-10地號

面積：767平方公尺

桃園市大園區竹圍段拔子林小段47-12(部分)地號

面積：666平方公尺

桃園市大園區竹圍段拔子林小段47-13地號

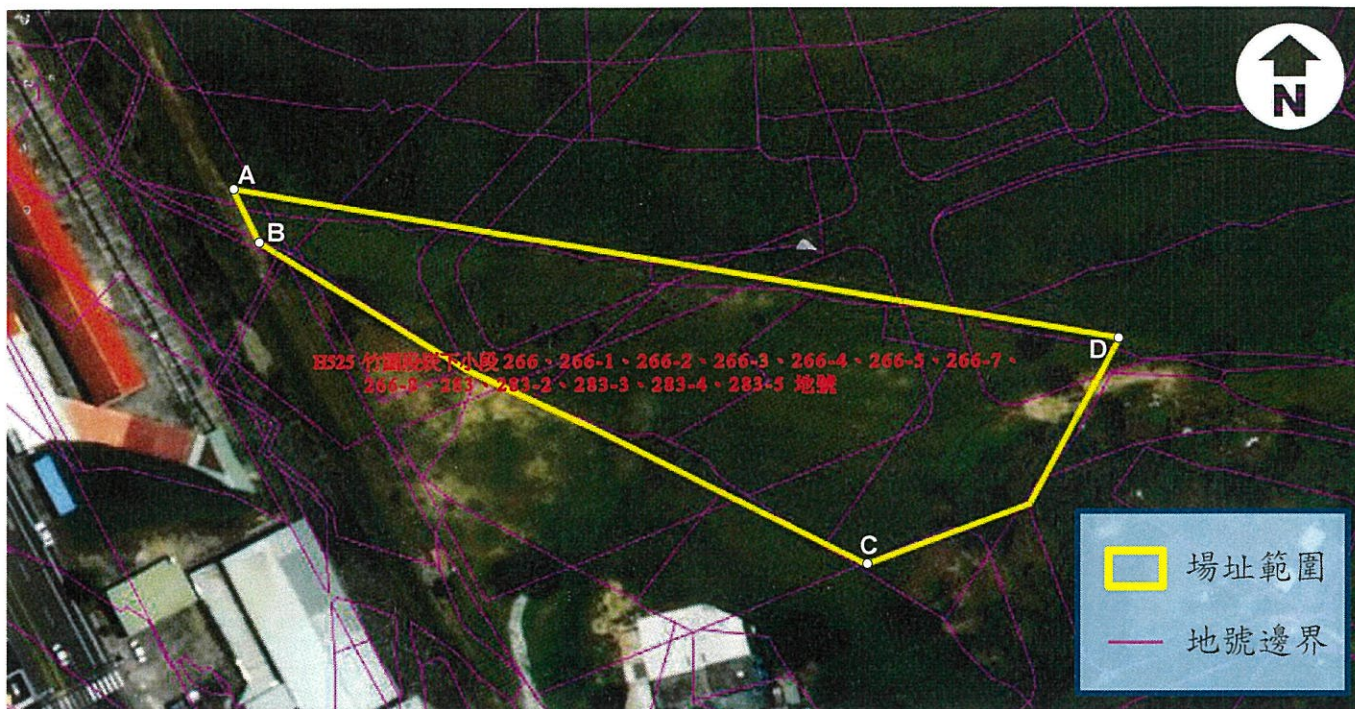
面積：301平方公尺

桃園市大園區竹圍段拔子林小段47-14地號

面積：333平方公尺

桃園市大園區竹圍段拔子林小段266、266-1、266-2、266-3、266-4、266-5、266-7、  
266-8、283、283-2、283-3、283-4、283-5地號

解除土壤污染控制場址及劃定土壤污染管制區之地號示意圖



	A	B	C	D
TWD97-X	275996	276001	276117	276166
TWD97-Y	2774951	2774940	2774879	2774922

公告地號：桃園市大園區竹圍段拔子林小段266、266-1、266-2、266-3、266-4、  
266-5、266-7、266-8、283、283-2、283-3、283-4、283-5地號

公告面積：4667平方公尺

解列地號：桃園市大園區竹圍段拔子林小段266地號	解列面積：796平方公尺
桃園市大園區竹圍段拔子林小段266-1地號	解列面積：1061平方公尺
桃園市大園區竹圍段拔子林小段266-2地號	解列面積：1111平方公尺
桃園市大園區竹圍段拔子林小段266-3地號	解列面積：78平方公尺
桃園市大園區竹圍段拔子林小段266-4地號	解列面積：41平方公尺
桃園市大園區竹圍段拔子林小段266-5地號	解列面積：234平方公尺
桃園市大園區竹圍段拔子林小段266-7地號	解列面積：24平方公尺
桃園市大園區竹圍段拔子林小段266-8地號	解列面積：18平方公尺
桃園市大園區竹圍段拔子林小段283地號	解列面積：492平方公尺
桃園市大園區竹圍段拔子林小段283-2地號	解列面積：69平方公尺
桃園市大園區竹圍段拔子林小段283-3地號	解列面積：357平方公尺
桃園市大園區竹圍段拔子林小段283-4地號	解列面積：347平方公尺
桃園市大園區竹圍段拔子林小段283-5地號	解列面積：39平方公尺