

正本

發文方式：郵寄

檔 號：

保存年限：

## 桃園市政府建築管理處 函

地址：33001桃園市桃園區縣府路1號  
承辦人：吳柏毅  
電話：03-3322101~6100

桃園市桃園區縣府路232號

受文者：桃園市建築師公會

發文日期：中華民國107年7月5日

發文字號：桃建照字第1070044883號

速別：普通件

密等及解密條件或保密期限：

附件：如主旨

影本送發照室存查

主旨：函轉本府107年6月11日府環水字第1070134763號公告解除  
本市大園區竹圍段拔子林小段3-43(部分坵塊)等41筆地號  
為土壤污染控制場址及土壤污染管制區公告1份，請貴公  
會將旨揭地號解除管制查詢表列管，請查照。

說明：依本府107年6月29日府環水字第1070153374號函辦理。

正本：桃園市建築師公會

副本：本處建照科

處長 王振鴻

本案依分層負責規定授權業務主管決行

正本

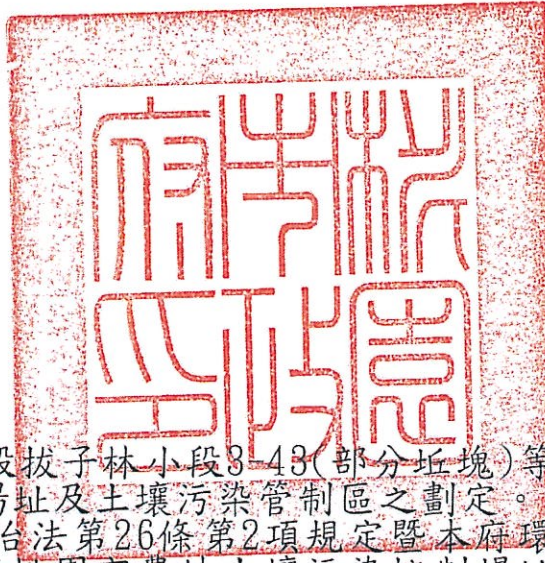
發文方式：紙本傳遞

檔號：

保存年限：

## 桃園市政府 公告

發文日期：中華民國107年6月11日  
發文字號：府環水字第1070134763號  
附件：套繪圖



主旨：公告解除大園區竹圍段拔子林小段3-43(部分坵塊)等41筆地號為土壤污染控制場址及土壤污染管制區之劃定。  
依據：土壤及地下水污染整治法第26條第2項規定暨本府環境保護局「105年-107年度桃園市農地土壤污染控制場址適當措施改善計畫(第3期之3-1)監督及驗證工作」。

公告事項：

- 一、本府以105年9月7日府環水字第1050220206號公告依土壤及地下水污染整治法第12條第2項、第16條及施行細則第10條公告以下土地為土壤污染控制場址及土壤污染管制區在案。
- 二、經本府環境保護局進行污染改善後，107年3月8日、107年3月9日及107年3月31日進行驗證，共計41筆地號土壤中重金屬項目皆已低於食用作物土壤污染管制標準，故予以解除大園區竹圍段拔子林小段3-43(部分坵塊)、3-51(部分坵塊)、3-97(部分坵塊)、67(部分坵塊)、67-7(部分坵塊)、67-8(部分坵塊)、67-9(部分坵塊)、73(部分坵塊)、309-1、309-2、309地號；大園區竹圍段崁下小段243(部分坵塊)、243-3、243-4、243-5、234-1、234-2、241、244(部分坵塊)、244-1、244-10、244-11、244-2、244-3(部分坵塊)、244-8(部分坵塊)、244-9、245、245-1(部分坵塊)、245-16、247-11、247-12、247-3(部分坵塊)、247-5、247-8、260-11(部分坵塊)、260-12(部分坵塊)、261-2(部分坵塊)、261-20、261-22(部分坵塊)、261-25地號；蘆竹區內興段542(部分坵塊)地號，共計41筆地號。

市長鄭文燦



桃園市大園區竹圍段拔子林小段73(部分)地號；桃園市蘆竹區內興段542(部分)地號  
解除土壤污染控制場址及劃定土壤污染管制區之地號示意圖



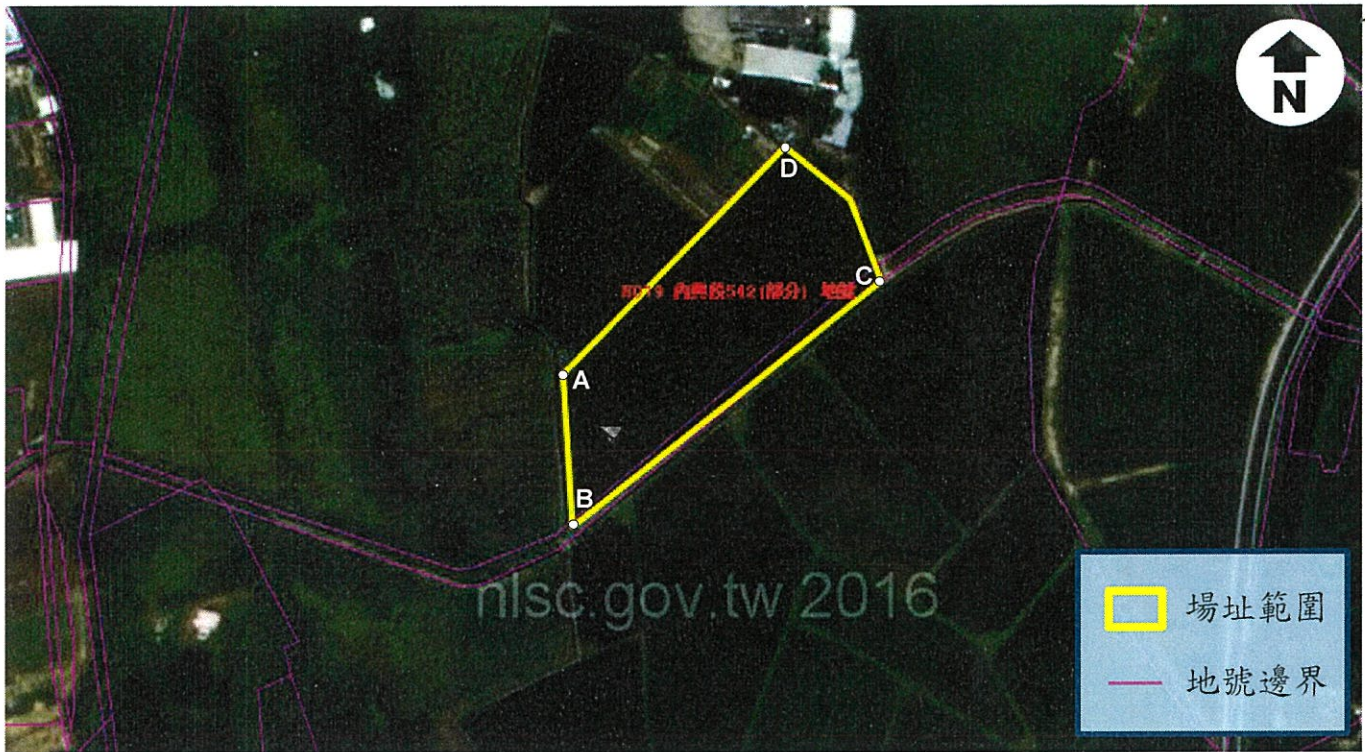
	A	B	C	D
TWD97-X	276757	276753	276795	276785
TWD97-Y	2773830	2773793	2773781	2773835

公告地號：桃園市大園區竹圍段拔子林小段73(部分)地號；  
桃園市蘆竹區內興段542(部分)地號

公告面積：1586平方公尺

解列地號：桃園市大園區竹圍段拔子林小段\_\_\_\_\_地號 面積：1290平方公尺  
桃園市大園區竹圍段拔子林小段\_\_\_\_\_地號 面積：296平方公尺

桃園市蘆竹區內興段 542(部分) 地號  
解除土壤污染控制場址及劃定土壤污染管制區之地號示意圖



	A	B	C	D
TWD97-X	276849	276851	276909	276892
TWD97-Y	2773805	2773777	2773825	2773848

公告地號：桃園市蘆竹區內興段 542(部分) 地號

公告面積：1889平方公尺

解列地號：桃園市蘆竹區內興段 542(部分) 地號

解列面積：1889平方公尺

桃園市大園區竹圍段拔子林小段3-43(部分)、3-97(部分)地號  
解除土壤污染控制場址及劃定土壤污染管制區之地號示意圖



	A	B	C	D
TWD97-X	277069	277081	277128	277109
TWD97-Y	2774298	2774273	2774298	2774318

公告地號：桃園市大園區竹圍段拔子林小段3-43(部分)、3-97(部分)地號

公告面積：1359平方公尺

解列地號：桃園市大園區竹圍段拔子林小段3-43(部分)地號 面積：1204平方公尺

桃園市大園區竹圍段拔子林小段3-97(部分)地號 面積：155平方公尺

桃園市大園區竹圍段拔子林小段3-43(部分)、3-51(部分)地號  
解除土壤污染控制場址及劃定土壤污染管制區之地號示意圖



	A	B	C	D
TWD97-X	277043	277080	277106	277080
TWD97-Y	2774418	2774361	2774375	2774437

公告地號：桃園市大園區竹圍段拔子林小段3-43(部分)、3-51(部分)地號

公告面積：2536平方公尺

解列地號：桃園市大園區竹圍段拔子林小段3-43(部分)地號 面積：1218平方公尺

桃園市大園區竹圍段拔子林小段3-51(部分)地號 面積：1318平方公尺

桃園市大園區竹圍段拔子林小段67(部分)、67-7(部分)、67-8(部分)、67-9(部分)地號  
解除土壤污染控制場址及劃定土壤污染管制區之地號示意圖



	A	B	C	D
TWD97-X	276867	276900	276915	276901
TWD97-Y	2774336	2774311	2774388	2774401

公告地號：桃園市大園區竹圍段拔子林小段67(部分)、67-7(部分)、67-8(部分)、67-9(部分)地號

公告面積：2880平方公尺

解列地號：桃園市大園區竹圍段拔子林小段67(部分)地號	面積：175平方公尺
桃園市大園區竹圍段拔子林小段67-7(部分)地號	面積：1051平方公尺
桃園市大園區竹圍段拔子林小段67-8(部分)地號	面積：1418平方公尺
桃園市大園區竹圍段拔子林小段67-9(部分)地號	面積：236平方公尺

桃園市大園區竹圍段拔子林小段309、309-1、309-2地號  
解除土壤污染控制場址及劃定土壤污染管制區之地號示意圖



	A	B	C	D
TWD97-X	276144	276158	276184	276167
TWD97-Y	2774178	2774160	2774191	2774205

公告地號：桃園市大園區竹圍段拔子林小段309、309-1、309-2地號

公告面積：714平方公尺

解列地號：桃園市大園區竹圍段拔子林小段309地號

面積：471平方公尺

桃園市大園區竹圍段拔子林小段309-1地號

面積：50平方公尺

桃園市大園區竹圍段拔子林小段309-2地號

面積：193平方公尺

桃園市大園區竹圍段崁下小段243(部分)、243-3、243-4、243-5地號  
解除土壤污染控制場址及劃定土壤污染管制區之地號示意圖



	A	B	C	D
TWD97-X	275984	275995	276079	276076
TWD97-Y	2774973	2774952	2774938	2774961

公告地號：桃園市大園區竹圍段崁下小段243(部分)、243-3、243-4、243-5地號

公告面積：1881平方公尺

解列地號：桃園市大園區竹圍段崁下小段243(部分)地號

面積：644平方公尺

桃園市大園區竹圍段崁下小段243-3地號

面積：159平方公尺

桃園市大園區竹圍段崁下小段243-4地號

面積：484平方公尺

桃園市大園區竹圍段崁下小段243-5地號

面積：594平方公尺

桃園市大園區竹圍段拔子林小段234-1、234-2、241、244(部分)、244-1、244-2、244-3(部分)、244-8(部分)、244-9、244-10、244-11、245、245-1(部分)、245-16、247-3(部分)、247-5、247-8、247-11、247-12地號解除土壤污染控制場址及劃定土壤污染管制區之地號示意圖



	A	B	C	D
TWD97-X	276159	276179	276276	276191
TWD97-Y	2775001	2774941	2774961	2775013

公告地號：桃園市大園區竹圍段拔子林小段234-1、234-2、241、244(部分)、244-1、244-2、244-3(部分)、244-8(部分)、244-9、244-10、244-11、245、245-1(部分)、245-16、247-3(部分)、247-5、247-8、247-11、247-12 地號

公告面積：3583平方公尺

桃園市大園區竹圍段拔子林小段234-1地號	解列面積：164平方公尺
桃園市大園區竹圍段拔子林小段234-2地號	解列面積：56平方公尺
桃園市大園區竹圍段拔子林小段241地號	解列面積：133平方公尺
桃園市大園區竹圍段拔子林小段244(部分)地號	解列面積：552平方公尺
桃園市大園區竹圍段拔子林小段244-1地號	解列面積：76平方公尺
桃園市大園區竹圍段拔子林小段244-2地號	解列面積：29平方公尺
桃園市大園區竹圍段拔子林小段244-3(部分)地號	解列面積：288平方公尺
桃園市大園區竹圍段拔子林小段244-8(部分)地號	解列面積：45平方公尺
桃園市大園區竹圍段拔子林小段244-9地號	解列面積：13平方公尺
桃園市大園區竹圍段拔子林小段244-10地號	解列面積：11平方公尺
桃園市大園區竹圍段拔子林小段244-11地號	解列面積：31平方公尺
桃園市大園區竹圍段拔子林小段245地號	解列面積：79平方公尺
桃園市大園區竹圍段拔子林小段245-1(部分)地號	解列面積：982平方公尺
桃園市大園區竹圍段拔子林小段245-16地號	解列面積：10平方公尺
桃園市大園區竹圍段拔子林小段247-3(部分)地號	解列面積：936平方公尺
桃園市大園區竹圍段拔子林小段247-5地號	解列面積：11平方公尺
桃園市大園區竹圍段拔子林小段247-8地號	解列面積：129平方公尺
桃園市大園區竹圍段拔子林小段247-11地號	解列面積：20平方公尺
桃園市大園區竹圍段拔子林小段247-12地號	解列面積：18平方公尺

桃園市大園區竹圍段崁下小段261-2(部分)、261-20、261-22(部分)、261-25地號  
解除土壤污染控制場址及劃定土壤污染管制區之地號示意圖



	A	B	C	D
TWD97-X	276283	276296	276311	276293
TWD97-Y	2774821	2774811	2774816	2774828

公告地號：桃園市大園區竹圍段崁下小段261-2(部分)、261-20、261-22(部分)、  
261-25地號

公告面積：281平方公尺

解列地號：桃園市大園區竹圍段崁下小段261-2(部分)地號	面積：41平方公尺
桃園市大園區竹圍段崁下小段261-20地號	面積：205平方公尺
桃園市大園區竹圍段崁下小段261-22(部分)地號	面積：16平方公尺
桃園市大園區竹圍段崁下小段261-25地號	面積：19平方公尺

桃園市大園區竹圍段崁下小段260-11(部分)、260-12(部分)地號  
解除土壤污染控制場址及劃定土壤污染管制區之地號示意圖



	A	B	C	D
TWD97-X	276308	276321	276325	276311
TWD97-Y	2774807	2774803	2774806	2774812

公告地號：桃園市大園區竹圍段崁下小段260-11(部分)、260-12(部分)地號

公告面積：50平方公尺

解列地號：桃園市大園區竹圍段崁下小段260-11(部分)地號 面積：9平方公尺

桃園市大園區竹圍段崁下小段260-12(部分)地號 面積：41平方公尺