

正本

發文方式：紙本傳遞

檔 號：

保存年限：

## 桃園市政府建築管理處 函

地址：33001桃園市桃園區縣府路1號

承辦人：吳柏毅

電話：03-3322101~6100

受文者：桃園市建築師公會

發文日期：中華民國107年9月7日

發文字號：桃建照字第1070062630號

速別：普通件

密等及解密條件或保密期限：

附件：如主旨

主旨：函轉本府107年8月31府環水字第1070217516號公告本市大園區五塊厝段下埔小段993地號等18筆農地坵塊(21筆地號)為土壤污染控制場址及土壤污染管制區公告1份，請貴公會將旨揭地號解除管制查詢表列管，請查照。

說明：依本府107年9月6日府環水字第1070227744號函辦理。

正本：桃園市建築師公會

副本：本處建照科

處長邱英哲

本案依分層負責規定授權業務主管決行

正 本

發文方式：紙本傳遞

檔 號：

保存年限：

## 桃園市政府 公告

發文日期：中華民國107年8月31日  
發文字號：府環水字第1070217516號  
附件：



主旨：公告本市大園區五塊厝段下埔小段993地號等18筆農地坵塊(21筆地號)為土壤污染控制場址及土壤污染管制區。  
依據：土壤及地下水污染整治法第12條第2項及第16條、同法施行細則第10條規定及本府環境保護局「107年度桃園市土壤及地下水污染調查及查證工作計畫」農地定期監測結果辦理。

### 公告事項：

#### 一、場址名稱：

- (一)大園區五塊厝段下埔小段993地號(部分坵塊)。
- (二)大園區大牛稠段大牛稠小段238地號(部分坵塊)。
- (三)大園區埔心段埔心小段480地號(部分坵塊)。
- (四)蘆竹區新庄子段1672-1地號(部分坵塊)。
- (五)大園區五塊厝段下埔小段1521地號(部分坵塊)。
- (六)蘆竹區內興段311地號(部分坵塊)。
- (七)大園區埔心段埔心小段718地號。
- (八)大園區五塊厝段下埔小段777、778地號(部分坵塊)。
- (九)蘆竹區新庄子段1769地號。
- (十)大園區五塊厝段下埔小段591地號(部分坵塊)。
- (十一)大園區埔心段埔心小段1575地號(部分坵塊)。
- (十二)大園區五塊厝段下埔小段909地號(部分坵塊)。
- (十三)大園區五塊厝段下埔小段841、842地號(部分坵塊)。
- (十四)大園區五塊厝段下埔小段993地號(部分坵塊)。
- (十五)大園區五塊厝段下埔小段734地號(部分坵塊)。
- (十六)大園區五塊厝段下埔小段739地號(部分坵塊)。
- (十七)大園區埔心段三塊厝小段290地號(部分坵塊)。
- (十八)大園區埔心段埔心小段106-1、107-7、109地號(部分坵塊)。

二、場址面積：大園區五塊厝段下埔小段共計8,671平方公

請踴躍加入經濟部工商電子第1頁書共2頁平台，以加速公文處理時效。

桃園市政府環境保護局公文用紙

尺、大園區大牛稠段大牛稠小段共計173平方公尺、大園區埔心段埔心小段共計3,799平方公尺、大園區埔心段三塊厝小段共計407平方公尺、蘆竹區新庄子段3,143平方公尺、蘆竹區內興段820平方公尺，合計共17,013平方公尺（單筆坵塊面積詳如場址套繪圖）。

三、場址座標(TWD97二度分帶座標值)：如附件場址套繪圖。

四、場址現況概述：原為農業使用，現已停耕。

五、污染物及污染情形：依本府環保局「107年度桃園市土壤及地下水污染調查及查證工作計畫」農地定期監測結果，重金屬銅項目超過食用作物管制準值(200毫克/公斤)。

六、管制事項：

(一)禁止置放污染物於土壤。

(二)禁止注入廢(污)水於地下水體。

(三)禁止排放廢(污)水於土壤。

(四)其他經主管機關公告之管制行為。

(五)禁止下列土地利用行為，但經中央主管機關同意者，不在此限：

1、環境影響評估法規定之開發行為。

2、新建、增建、改建或拆建除非因污染控制計畫、污染整治計畫或其他污染改善計畫需要之建築物或設施。

3、其他經中央主管機關指定影響居民健康及生活環境之土地利用行為。

(六)禁止在污染管制區內種植食用農作物、畜養家禽、家畜及養殖或採捕食用水產動、植物。

(七)於土壤、地下水污染管制區內從事土壤挖除、回填、暫存、運輸或地下水抽出等工作，應檢具清理或污染防治計畫書，報請直轄市、縣(市)主管機關核定後，始得實施。

七、罰則：違反本公告事項將依土壤及地下水污染整治法第40條第2項、第41條第1項第1款及第42條第1項第2款規定辦理。

八、其他重要事項：

(一)旨揭地號自公告日起至改善完成並經本府公告解除列管日止，不得耕種食用作物，選擇停耕者，依行政院環境保護署頒定之「農地土壤污染控制場址停耕補償補助原則」辦理補償，請旨揭土地所有人、375減租或依法承租公有土地耕作之承租人，分別於每年3月份(3月1日至3月31日止)及9月份(9月1日至9月30日止)向土地所在地之區(鄉、鎮、市)公所申請第1期作及第2期作停耕補償費，種植非食用作物者則不予補償。

- (二)旨揭地號土地若已請領休耕補償或停灌補償者，不得再申請停耕補償(每期作僅能選擇請領其中一種補償費)。
- 九、自公告日起，管制區內之土地使用或人為活動予以管制或限制。
- 十、如有不服本處分，得於公告本處分之次日起30日內，繕具訴願書並檢附本處分，經由本府轉送行政院環境保護署提起訴願。

市長鄭文燦

本案依分層負責規定授權局(處)長、主任委員決行

大園區五塊厝段下埔小段993地號(部分坵塊)採樣點套繪圖



樣品名稱	座標點位		汞	鎘	鉻	銅	鎳	鉛	鋅	砷
單位	TWD97	TWD97	mg/kg							
管制標準	X	Y	5	5	250	200	200	500	600	60
監測標準			2	2.5	175	120	130	300	260	30
H12049	272561	2768840	ND	0.23	44.8	234	36.3	33.2	171	5.88

座標	A(最東)	B(最南)	C(最西)	D(最北)	公告面積(m <sup>2</sup> )	佔各地號面積(m <sup>2</sup> )
X	272561	272551	272546	272557		
Y	2768831	2768823	2768831	2768839	175	175

註：

1. 測試值低於方法偵測極限(MDL)之測定值以" N.D." 表示。
2. 檢測濃度高於方法偵測極限，但小於可定量極限值(QDL)，以測值表示，並註明可定量極限值(QDL)及單位。
3. 此公告範圍示意圖因影像、坵塊及地籍圖資分屬不同管理單位，而有地圖投影校正之差異，故以內政部最新公告地籍資料為依據產製。

大園區大牛稠段大牛稠小段238地號(部分坵塊)採樣點套繪圖



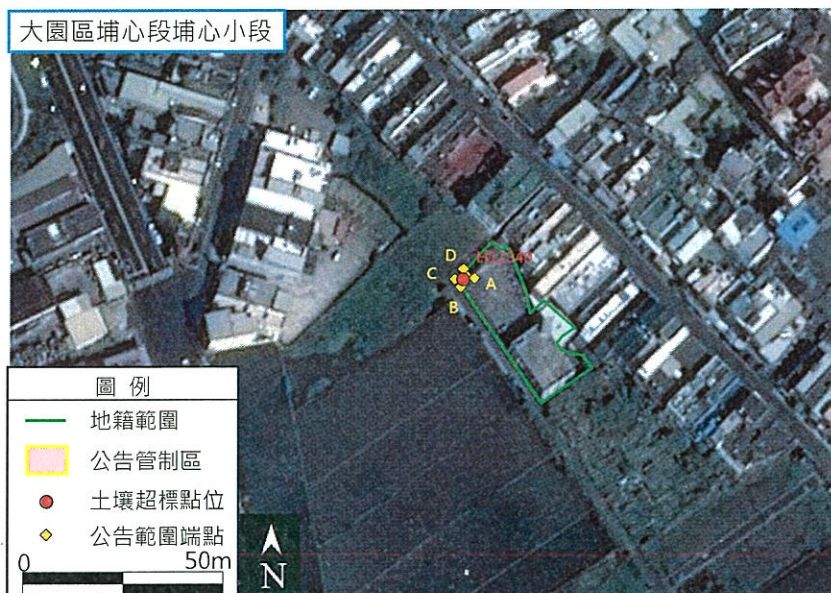
樣品名稱	座標點位		汞	鎘	鉻	銅	鎳	鉛	鋅	砷
單位			mg/kg							
管制標準	TWD97 X	TWD97 Y	5	5	250	200	200	500	600	60
監測標準			2	2.5	175	120	130	300	260	30
H12917	273175	2771532	ND	0.63	87.6	569	42.3	49.6	160	5.23

座標	A(最東)	B(最南)	C(最西)	D(最北)	公告面積(m <sup>2</sup> )	佔各地號面積(m <sup>2</sup> )
X	273183	273158	273156	273180		
Y	2771539	2771521	2771526	2771543	173	173

註：

1. 測試值低於方法偵測極限(MDL)之測定值以" N.D." 表示。
2. 檢測濃度高於方法偵測極限，但小於可定量極限值(QDL)，以測值表示，並註明可定量極限值(QDL)及單位。
3. 此公告範圍示意圖因影像、坵塊及地籍圖資分屬不同管理單位，而有地圖投影校正之差異，故以內政部最新公告地籍資料為依據產製。

大園區埔心段埔心小段480地號(部分坵塊)採樣點套繪圖



樣品名稱	座標點位		汞	鎘	鉻	銅	鎳	鉛	鋅	砷
單位			mg/kg							
管制標準	TWD97 X	TWD97 Y	5	5	250	200	200	500	600	60
監測標準			2	2.5	175	120	130	300	260	30
H11340	272711	2771595	ND	0.33	83.4	464	41.7	47.7	200	9.68

座標	A(最東)	B(最南)	C(最西)	D(最北)	公告面積(m <sup>2</sup> )	佔各地號面積(m <sup>2</sup> )
X	272715	272711	272709	272713		
Y	2771593	2771589	2771592	2771595	11	11

註：

1. 測試值低於方法偵測極限(MDL)之測定值以“N.D.”表示。
2. 檢測濃度高於方法偵測極限，但小於可定量極限值(QDL)，以測值表示，並註明可定量極限值(QDL)及單位。
3. 此公告範圍示意圖因影像、坵塊及地籍圖資分屬不同管理單位，而有地圖投影校正之差異，故以內政部最新公告地籍資料為依據產製。

蘆竹區新庄子段1672-1地號(部分坵塊)採樣點套繪圖



樣品名稱	座標點位		汞	鎘	鉻	銅	鎳	鉛	鋅	砷
單位	TWD97	TWD97	mg/kg							
管制標準	X	Y	5	5	250	200	200	500	600	60
監測標準			2	2.5	175	120	130	300	260	30
H10195	274774	2769028	ND	ND	79.2	419	25.1	55.3	79.9	6.02

座標	A(最東)	B(最南)	C(最西)	D(最北)	公告面積(m <sup>2</sup> )	佔各地號面積(m <sup>2</sup> )
X	274820	274768	274755	274810		
Y	2769065	2769025	2769036	2769076	1124	1124

註：

1. 測試值低於方法偵測極限(MDL)之測定值以“N.D.”表示。
2. 檢測濃度高於方法偵測極限，但小於可定量極限值(QDL)，以測值表示，並註明可定量極限值(QDL)及單位。
3. 此公告範圍示意圖因影像、坵塊及地籍圖資分屬不同管理單位，而有地圖投影校正之差異，故以內政部最新公告地籍資料為依據產製。

大園區五塊厝段下埔小段1521地號(部分坵塊)採樣點套繪圖



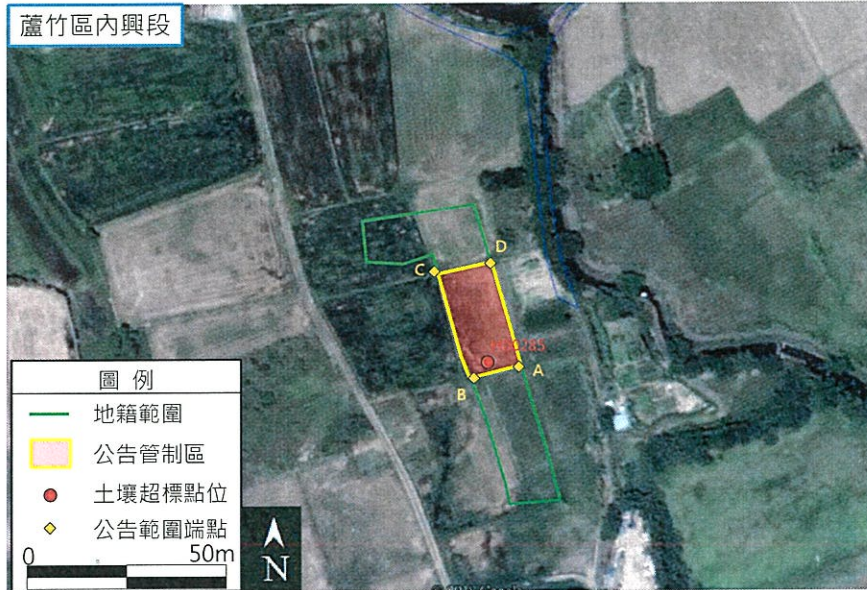
樣品名稱	座標點位		汞	鎘	鉻	銅	鎳	鉛	鋅	砷
單位			mg/kg							
管制標準	TWD97 X	TWD97 Y	5	5	250	200	200	500	600	60
監測標準			2	2.5	175	120	130	300	260	30
H12010	272867	2767483	ND	0.27	173	416	95.3	45.7	239	4.81

座標	A(最東)	B(最南)	C(最西)	D(最北)	公告面積(m <sup>2</sup> )	佔各地號面積(m <sup>2</sup> )
X	272949	272864	272863	272949		
Y	2767473	2767474	2767489	2767488	1353	1353

註：

1. 測試值低於方法偵測極限(MDL)之測定值以“ N.D.” 表示。
2. 檢測濃度高於方法偵測極限，但小於可定量極限值(QDL)，以測值表示，並註明可定量極限值(QDL)及單位。
3. 此公告範圍示意圖因影像、坵塊及地籍圖資分屬不同管理單位，而有地圖投影校正之差異，故以內政部最新公告地籍資料為依據產製。

蘆竹區內興段311地號(部分坵塊)採樣點套繪圖



樣品名稱	座標點位		汞	鎘	鉻	銅	鎳	鉛	鋅	砷
單位			mg/kg							
管制標準	TWD97 X	TWD97 Y	5	5	250	200	200	500	600	60
監測標準			2	2.5	175	120	130	300	260	30
H00285	277795	2773976	ND	0.14	115	359	43	34.9	246	7.99

座標	A(最東)	B(最南)	C(最西)	D(最北)	公告面積(m <sup>2</sup> )	佔各地號面積(m <sup>2</sup> )
	X	277804	277788	277777		277794
Y	2773978	2773975	2774009	2774014	820	820

註：

1. 測試值低於方法偵測極限(MDL)之測定值以" N.D." 表示。
2. 檢測濃度高於方法偵測極限，但小於可定量極限值(QDL)，以測值表示，並註明可定量極限值(QDL)及單位。
3. 此公告範圍示意圖因影像、坵塊及地籍圖資分屬不同管理單位，而有地圖投影校正之差異，故以內政部最新公告地籍資料為依據產製。

大園區埔心段埔心小段718地號採樣點套繪圖



樣品名稱	座標點位		汞	鎘	鉻	銅	鎳	鉛	鋅	砷
單位			mg/kg							
管制標準	TWD97 X	TWD97 Y	5	5	250	200	200	500	600	60
監測標準			2	2.5	175	120	130	300	260	30
H11656	272774	2770567	ND	ND	62.5	310	31.3	24.2	52.6	7.72

座標	A(最東)	B(最南)	C(最西)	D(最北)	公告面積(m <sup>2</sup> )	佔各地號面積(m <sup>2</sup> )
X	272782	272700	272693	272773		
Y	2770570	2770514	2770523	2770579	1141	1141

註：

1. 測試值低於方法偵測極限(MDL)之測定值以" N.D." 表示。
2. 檢測濃度高於方法偵測極限，但小於可定量極限值(QDL)，以測值表示，並註明可定量極限值(QDL)及單位。
3. 此公告範圍示意圖因影像、坵塊及地籍圖資分屬不同管理單位，而有地圖投影校正之差異，故以內政部最新公告地籍資料為依據產製。

大園區五塊厝段下埔小段777、778地號(部分坵塊)採樣點套繪圖



樣品名稱	座標點位		汞	鎘	鉻	銅	鎳	鉛	鋅	砷
單位			mg/kg							
管制標準	TWD97 X	TWD97 Y	5	5	250	200	200	500	600	60
監測標準			2	2.5	175	120	130	300	260	30
H11766	272267	2769284	ND	0.19	41.7	302	32.3	30.4	179	5.77

座標	A(最東)	B(最南)	C(最西)	D(最北)	公告面積(m <sup>2</sup> )	佔各地號面積(m <sup>2</sup> )	
						777地號	778地號
X	272304	272261	272249	272290	1840	1035	805
Y	2769288	2769272	2769309	2769325			

註：

1. 測試值低於方法偵測極限(MDL)之測定值以“ N.D.” 表示。
2. 檢測濃度高於方法偵測極限，但小於可定量極限值(QDL)，以測值表示，並註明可定量極限值(QDL)及單位。
3. 此公告範圍示意圖因影像、坵塊及地籍圖資分屬不同管理單位，而有地圖投影校正之差異，故以內政部最新公告地籍資料為依據產製。

蘆竹區新庄子段1769地號採樣點套繪圖



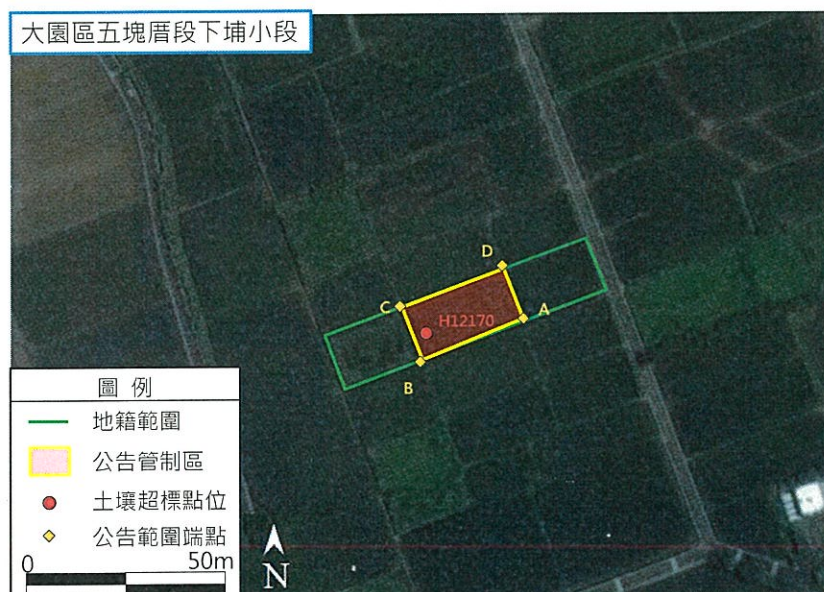
樣品名稱	座標點位		汞	鎘	鉻	銅	鎳	鉛	鋅	砷
單位			mg/kg							
管制標準	TWD97 X	TWD97 Y	5	5	250	200	200	500	600	60
監測標準			2	2.5	175	120	130	300	260	30
H11912	275095	2768572	0.148	0.23	52.3	275	39.4	35.9	145	5.7

座標	A(最東)	B(最南)	C(最西)	D(最北)	公告面積(m <sup>2</sup> )	佔各地號面積(m <sup>2</sup> )
X	275174	275095	275084	275161		
Y	2768626	2768564	2768582	2768641	2019	2019

註：

1. 測試值低於方法偵測極限(MDL)之測定值以" N.D." 表示。
2. 檢測濃度高於方法偵測極限，但小於可定量極限值(QDL)，以測值表示，並註明可定量極限值(QDL)及單位。
3. 此公告範圍示意圖因影像、坵塊及地籍圖資分屬不同管理單位，而有地圖投影校正之差異，故以內政部最新公告地籍資料為依據產製。

大園區五塊厝段下埔小段591地號(部分坵塊)採樣點套繪圖



樣品名稱	座標點位		汞	鎳	鉻	銅	鎳	鉛	鋅	砷
單位			mg/kg							
管制標準	TWD97 X	TWD97 Y	5	5	250	200	200	500	600	60
監測標準			2	2.5	175	120	130	300	260	30
H12170	272632	2769255	ND	0.19	48.4	265	31	28.3	112	5.94

座標	A(最東)	B(最南)	C(最西)	D(最北)	公告面積(m <sup>2</sup> )	佔各地號面積(m <sup>2</sup> )
X	272669	272633	272627	272662		
Y	2769256	2769243	2769261	2769274	757	757

註：

1. 測試值低於方法偵測極限(MDL)之測定值以" N.D." 表示。
2. 檢測濃度高於方法偵測極限，但小於可定量極限值(QDL)，以測值表示，並註明可定量極限值(QDL)及單位。
3. 此公告範圍示意圖因影像、坵塊及地籍圖資分屬不同管理單位，而有地圖投影校正之差異，故以內政部最新公告地籍資料為依據產製。

大園區埔心段埔心小段1575地號(部分坵塊)採樣點套繪圖



樣品名稱	座標點位		汞	鎘	鉻	銅	鎳	鉛	鋅	砷
單位			mg/kg							
管制標準	TWD97 X	TWD97 Y	5	5	250	200	200	500	600	60
監測標準			2	2.5	175	120	130	300	260	30
H13124	271953	2770396	ND	0.19	31.4	258	25.3	25.8	143	3.01

座標	A(最東)	B(最南)	C(最西)	D(最北)	公告面積(m <sup>2</sup> )	佔各地號面積(m <sup>2</sup> )
X	272011	271952	271945	272005		
Y	2770417	2770394	2770413	2770435	1247	1247

註：

1. 測試值低於方法偵測極限(MDL)之測定值以“ N.D.” 表示。
2. 檢測濃度高於方法偵測極限，但小於可定量極限值(QDL)，以測值表示，並註明可定量極限值(QDL)及單位。
3. 此公告範圍示意圖因影像、坵塊及地籍圖資分屬不同管理單位，而有地圖投影校正之差異，故以內政部最新公告地籍資料為依據產製。

大園區五塊厝段下埔小段909地號(部分坵塊)採樣點套繪圖



樣品名稱	座標點位		汞	鎘	鉻	銅	鎳	鉛	鋅	砷
單位			mg/kg							
管制標準	TWD97 X	TWD97 Y	5	5	250	200	200	500	600	60
監測標準			2	2.5	175	120	130	300	260	30
H13069	272048	2769376	ND	0.23	70.9	252	33	41.3	138	8.17

座標	A(最東)	B(最南)	C(最西)	D(最北)	公告面積(m <sup>2</sup> )	佔各地號面積(m <sup>2</sup> )
X	272056	272048	272025	272033		
Y	2769372	2769365	2769382	2769388	543	543

註：

1. 測試值低於方法偵測極限(MDL)之測定值以“ N.D.” 表示。
2. 檢測濃度高於方法偵測極限，但小於可定量極限值(QDL)及單位，以測值表示，並註明可定量極限值(QDL)及單位。
3. 此公告範圍示意圖因影像、坵塊及地籍圖資分屬不同管理單位，而有地圖投影校正之差異，故以內政部最新公告地籍資料為依據產製。

大園區五塊厝段下埔小段841、842地號(部分坵塊)採樣點套繪圖



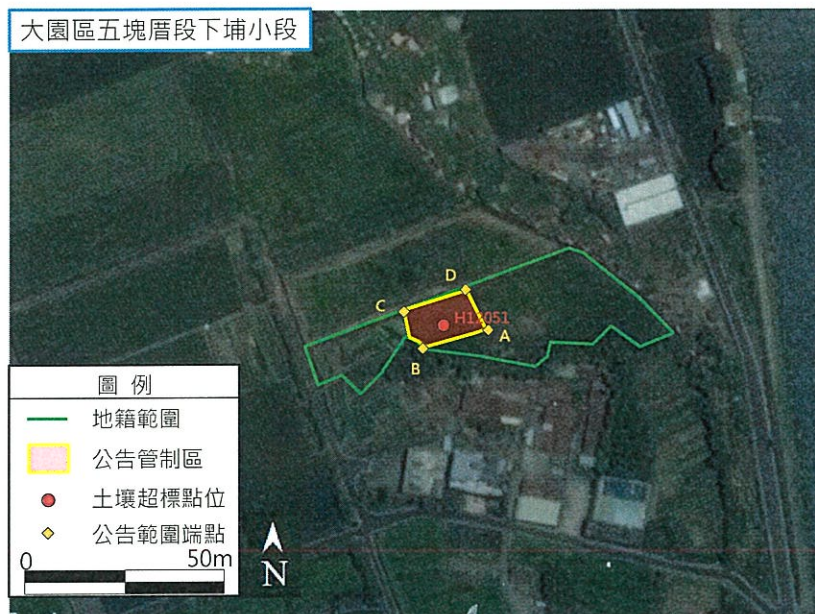
樣品名稱	座標點位		汞	鎘	鉻	銅	鎳	鉛	鋅	砷
單位			mg/kg							
管制標準	TWD97 X	TWD97 Y	5	5	250	200	200	500	600	60
監測標準			2	2.5	175	120	130	300	260	30
H12070	272110	2769512	ND	0.14	35.1	242	25.9	24.7	139	4.29

座標	A(最東)	B(最南)	C(最西)	D(最北)	公告面積(m <sup>2</sup> )	佔各地號面積(m <sup>2</sup> )	
						841地號	842地號
X	272112	272069	272058	272102	1522	564	958
Y	2769503	2769487	2769515	2769532			

註：

1. 測試值低於方法偵測極限(MDL)之測定值以" N.D." 表示。
2. 檢測濃度高於方法偵測極限，但小於可定量極限值(QDL)，以測值表示，並註明可定量極限值(QDL)及單位。
3. 此公告範圍示意圖因影像、坵塊及地籍圖資分屬不同管理單位，而有地圖投影校正之差異，故以內政部最新公告地籍資料為依據產製。

大園區五塊厝段下埔小段993地號(部分坵塊)採樣點套繪圖



樣品名稱	座標點位		汞	鎘	鉻	銅	鎳	鉛	鋅	砷
單位			mg/kg							
管制標準	TWD97 X	TWD97 Y	5	5	250	200	200	500	600	60
監測標準			2	2.5	175	120	130	300	260	30
H12051	272567	2768846	ND	0.33	39.9	599	40.4	35.3	242	3.76

座標	A(最東)	B(最南)	C(最西)	D(最北)	公告面積(m <sup>2</sup> )	佔各地號面積(m <sup>2</sup> )
X	272573	272563	272557	272571		
Y	2768846	2768842	2768849	2768853	443	443

註：

1. 測試值低於方法偵測極限(MDL)之測定值以" N.D." 表示。
2. 檢測濃度高於方法偵測極限，但小於可定量極限值(QDL)，以測值表示，並註明可定量極限值(QDL)及單位。
3. 此公告範圍示意圖因影像、坵塊及地籍圖資分屬不同管理單位，而有地圖投影校正之差異，故以內政部最新公告地籍資料為依據產製。

大園區五塊厝段下埔小段734地號(部分坵塊)採樣點套繪圖



樣品名稱	座標點位		汞	鎘	鉻	銅	鎳	鉛	鋅	砷
單位			mg/kg							
管制標準	TWD97 X	TWD97 Y	5	5	250	200	200	500	600	60
監測標準			2	2.5	175	120	130	300	260	30
H12107	272261	2769582	ND	0.17	31.9	224	25.8	23.2	137	3.95

座標	A(最東)	B(最南)	C(最西)	D(最北)
X	272284	272258	272246	272261
Y	2769585	2769575	2769612	2769618

公告面積(m <sup>2</sup> )	佔各地號面積(m <sup>2</sup> )
1003	734地號
	1003

註：

1. 測試值低於方法偵測極限(MDL)之測定值以" N.D." 表示。
2. 檢測濃度高於方法偵測極限，但小於可定量極限值(QDL)，以測值表示，並註明可定量極限值(QDL)及單位。
3. 此公告範圍示意圖因影像、坵塊及地籍圖資分屬不同管理單位，而有地圖投影校正之差異，故以內政部最新公告地籍資料為依據產製。

大園區五塊厝段下埔小段739地號(部分坵塊) 採樣點套繪圖



樣品名稱	座標點位		汞	鎘	鉻	銅	鎳	鉛	鋅	砷
單位			mg/kg							
管制標準	TWD97 X	TWD97 Y	5	5	250	200	200	500	600	60
監測標準			2	2.5	175	120	130	300	260	30
H11775	272205	2769747	ND	0.12	34.6	208	24.9	23.3	111	4.39

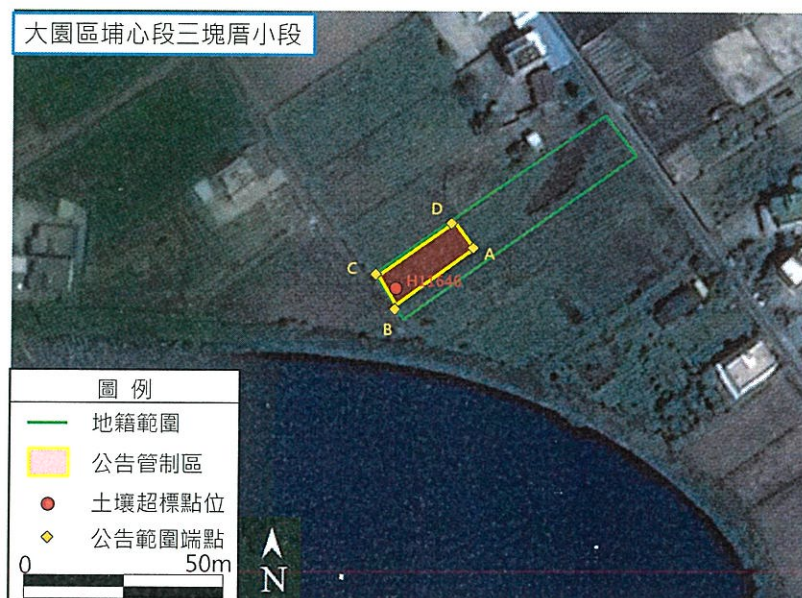
座標	A(最東)	B(最南)	C(最西)	D(最北)
X	272235	272197	272190	272230
Y	2769754	2769739	2769760	2769777

公告面積(m <sup>2</sup> )	佔各地號面積(m <sup>2</sup> )
	739地號
1035	1035

註：

1. 測試值低於方法偵測極限(MDL)之測定值以" N.D." 表示。
2. 檢測濃度高於方法偵測極限，但小於可定量極限值(QDL)，以測值表示，並註明可定量極限值(QDL)及單位。
3. 此公告範圍示意圖因影像、坵塊及地籍圖資分屬不同管理單位，而有地圖投影校正之差異，故以內政部最新公告地籍資料為依據產製。

大園區埔心段埔心小段290地號(部分坵塊)採樣點套繪圖



樣品名稱	座標點位		汞	鎘	鉻	銅	鎳	鉛	鋅	砷
單位			mg/kg							
管制標準	TWD97 X	TWD97 Y	5	5	250	200	200	500	600	60
監測標準			2	2.5	175	120	130	300	260	30
H11646	273714	2770243	ND	0.1	61.9	207	27.5	24.8	62.8	7.87

座標	A(最東)	B(最南)	C(最西)	D(最北)	公告面積(m <sup>2</sup> )	佔各地號面積(m <sup>2</sup> )
X	273741	273713	273706	273732		
Y	2770254	2770238	2770247	2770266	407	407

註：

1. 測試值低於方法偵測極限(MDL)之測定值以" N.D." 表示。
2. 檢測濃度高於方法偵測極限，但小於可定量極限值(QDL)，以測值表示，並註明可定量極限值(QDL)及單位。
3. 此公告範圍示意圖因影像、坵塊及地籍圖資分屬不同管理單位，而有地圖投影校正之差異，故以內政部最新公告地籍資料為依據產製。

大園區埔心段埔心小段106-1、107-7、109地號(部分坵塊)採樣點套繪圖



樣品名稱	座標點位		汞	鎘	鉻	銅	鎳	鉛	鋅	砷
單位			mg/kg							
管制標準	TWD97 X	TWD97 Y	5	5	250	200	200	500	600	60
監測標準			2	2.5	175	120	130	300	260	30
H12946	273075	2770615	ND	ND	50	206	35.9	22.9	74.9	10

座標	A(最東)	B(最南)	C(最西)	D(最北)	公告面積 (m <sup>2</sup> )	佔各地號面積(m <sup>2</sup> )		
						106-1地號	107-7地號	109地號
X	273076	273074	273022	273052				
Y	2770611	2770607	2770664	2770680	1400	542	766	92

註：

1. 測試值低於方法偵測極限(MDL)之測定值以" N.D." 表示。
2. 檢測濃度高於方法偵測極限，但小於可定量極限值(QDL)，以測值表示，並註明可定量極限值(QDL)及單位。
3. 此公告範圍示意圖因影像、坵塊及地籍圖資分屬不同管理單位，而有地圖投影校正之差異，故以內政部最新公告地籍資料為依據產製。