

正本

發文方式：郵寄

檔號：

保存年限：

桃園市政府建築管理處 函

地址：33001桃園市桃園區縣府路1號
承辦人：蕭如菱
電話：03-3322101#6101

330

桃園市桃園區縣府路232號

受文者：桃園市建築師公會

發文日期：中華民國107年11月27日

發文字號：桃建照字第1070080105號

速別：普通件

密等及解密條件或保密期限：

附件：來文1本文呈現檔、來文1附件1

專案存查

登入本會網址

影本轉知各會員

列入電腦管制

✓影本送發照室存查

11/30
朱彩玉

張家升

主旨：函轉本府107年11月8日府環水字第1070271557號公告解除本市水美工程企業股份有限公司觀音廠(本市觀音區工業區段五小段13-02、13-14、13-23地號)等3筆地號所為土壤污染控制場址及土壤污染管制區，請貴公會將旨揭地號納入管制查詢表列管，請查照。

說明：依據本府107年11月19日府環水字第1070287571號函辦理。

正本：桃園市建築師公會

副本：本處建照科

處長邱英哲

本案依分層負責規定授權股長決行

檔 號：
保存年限：

桃園市政府 函

地址：33001桃園市桃園區縣府路1號
承辦人：吳繹平
電話：03-3386021#1327
電子信箱：001124@tydep.gov.tw

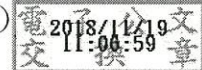
受文者：桃園市政府建築管理處

發文日期：中華民國107年11月19日
發文字號：府環水字第1070287571號
速別：普通件
密等及解密條件或保密期限：
附件：如主旨 (1070287571_Attach01.pdf)

主旨：檢送本府107年11月8日府環水字第1070271557號公告解除
本市水美工程企業股份有限公司觀音廠(本市觀音區工業
區段五小段13-02、13-14、13-23地號)等3筆地號所為土
壤污染控制場址及土壤污染管制區，請張貼公告並逕依權
責辦理，請查照。

說明：依據土壤及地下水污染整治法第26條第2項第1款規定辦
理。

正本：桃園市觀音區公所、桃園市中壢地政事務所、本府秘書處(請刊登公告)
副本：行政院環境保護署(含附件)、行政院環境保護署環境督察總隊(含附件)、行政院環境
保護署環境督察總隊北區環境督察大隊(含附件)、桃園市政府建築管理處(含附件)、
桃園市政府水務局(含附件)、桃園市政府經濟發展局(含附件)、水美工程企業股份有
限公司(含附件)、水美工程企業股份有限公司觀音廠(含附件)



A02 建照107/11/19 11:31



2H1070080105 有附件

正本

發文方式：紙本傳遞

檔 號：

保存年限：

桃園市政府 公告

發文日期：中華民國107年11月8日
發文字號：府環水字第1070271557號
附件：管制區地籍套繪圖



主旨：公告解除本市水美工程企業股份有限公司觀音廠所在觀音區工業區段五小段13-02、13-14、13-23地號為土壤污染控制場址。

依據：土壤及地下水污染整治法第26條第2項第1款規定。

公告事項：本府以103年10月13日府環水字第1030240469號公告本市水美工程企業股份有限公司觀音廠所在觀音區工業區段五小段13-02、13-14、13-23地號為土壤污染控制場址，經本府依據「107年度桃園市土壤及地下水調查及查證工作計畫」於107年8月16日進行本市觀音區工業區段五小段13-02、13-14、13-23地號土壤污染驗證，土壤檢測濃度低於土壤污染管制標準，故予以解除土壤污染控制場址之列管。

市長 鄭文燦 請假

副市長 王明德 代行

正本

發文方式：紙本傳遞

檔號：

保存年限：

桃園市政府 公告

發文日期：中華民國107年11月8日
發文字號：府環水字第10702715571號
附件：管制區地籍套繪圖



主旨：公告解除本市水美工程企業股份有限公司觀音廠所在觀音區工業區段五小段13-02、13-14、13-23地號土地為土壤污染管制區。

依據：土壤及地下水污染整治法第26條第2項第2款規定。

公告事項：本府以103年10月13日府環水字第10302404691號公告本市水美工程企業股份有限公司觀音廠所在觀音區工業區段五小段13-02、13-14、13-23地號為土壤污染管制區，經本府依據「107年度桃園市土壤及地下水調查及查證工作計畫」於107年8月16日進行本市觀音區工業區段五小段13-02、13-14、13-23地號土壤污染驗證，土壤檢測濃度低於土壤污染管制標準，故予以解除土壤污染管制區列管及相關管制事項。

市長 鄭文燦 請假

副市長 王明德 代行

請踴躍加入經濟部工商電子公文書交換平台，以加速公文處理時效。

桃園市政府環境保護局公文用紙

水美工程股份有限公司(觀音廠)地籍套繪圖

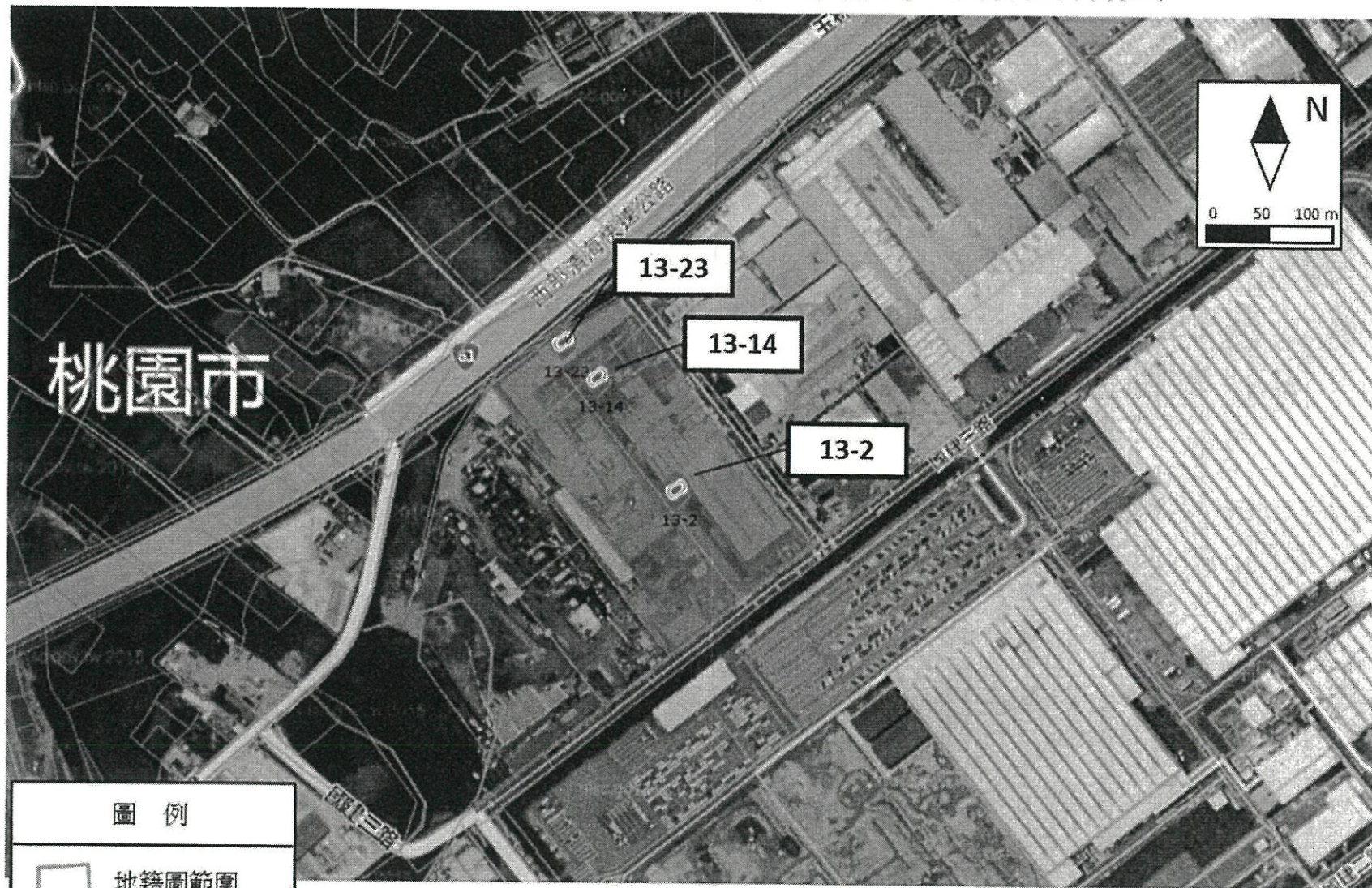




圖 例	
	地籍圖範圍
	公告範圍

地址：桃園市觀音區富林村國建三路1之5號
地號：桃園市觀音區工業區段五小段13-02、13-14、13-23地號

註：此範圍為示意圖，因正射影像、廠房用地、坵塊及地籍圖資分屬不同管理單位，而有地圖投影校正之差異，故以內政部最新公告地籍資料為依據產製。