

正本

發文方式：郵寄

檔 號：

保存年限：

## 桃園市政府 函

330  
桃園市桃園區縣府路232號

地址：33001桃園市桃園區縣府路1號  
承辦人：徐鍇  
電話：(03)3322101轉6100  
電子信箱：10003346@mail.tycg.gov.tw

受文者：桃園市建築師公會

發文日期：中華民國108年1月19日  
發文字號：府都建施字第1080018053號  
速別：普通件  
密等及解密條件或保密期限：  
附件：

登入本會網站

影本轉知各會員 

  
理事長 

主旨：修正本府「建築物使用執照核發作業流程圖」及「申請使用執照應自行檢附之書件說明」一案，請查照。

說明：

- 一、為推動建管行政透明措施，強化業務資訊公開，業於本府建築管理處網頁建置「建築物使用執照核發作業流程圖」及「申請使用執照應自行檢附之書件說明」，提供申請人瞭解申辦使用執照程序及應檢附書件，以提升核發使用執照效率。
- 二、執行期間經彙整各方意見及歷次法規討論，修正申請使用執照應自行檢附之書件，重點如下：刪除原「申請使用執照應自行檢附之書件說明」項次12切結書及項次13停車空間切結書。即日起，免再檢附該等切結書。
- 三、修正後之「建築物使用執照核發作業流程圖」及「申請使用執照應自行檢附之書件說明」已於本府建築管理處網頁更新，請周知所屬會員。

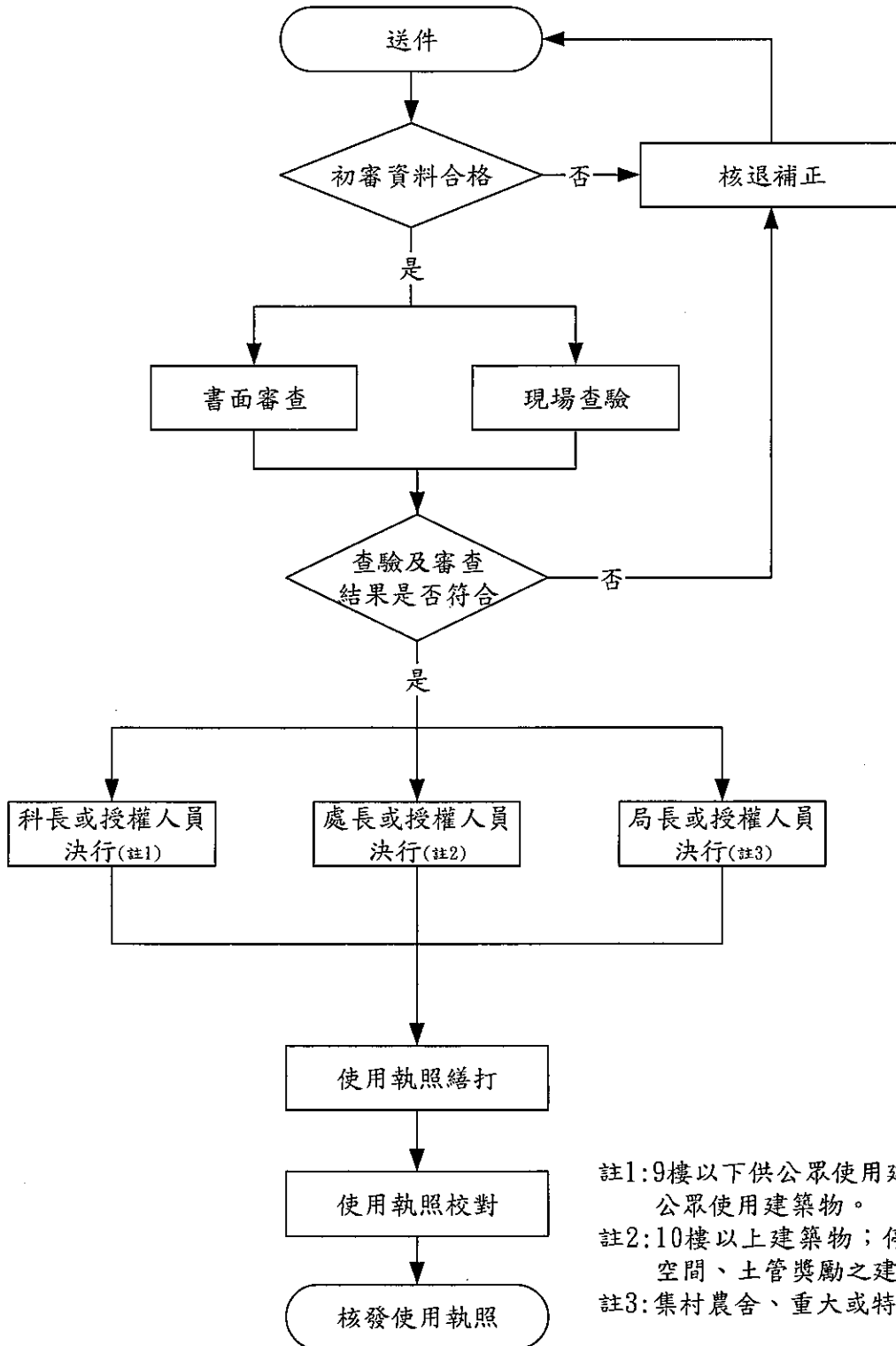
正本：桃園市不動產開發商業同業公會、桃園市建築師公會、臺灣區綜合營造業同業公會桃園市辦事處、桃園市土木包工商業同業公會  
副本：本府建築管理處(施工管理科)

市長鄭文燦

本案依分層負責規定授權處(室)主管決行

桃園市政府建築管理處標準作業流程圖  
建築物使用執照核發作業

版本 108.1



序號	書表	附件
1	使用執照審查表	
2	使用執照申請書	
3	起造人名冊	
4	承造人名冊	
5	監造人名冊	
6	建築物概要表	
7	雜項工作物概要表	
8	地號表	
9	併案辦理變更設計申請書及檢討說明書	
10	營造業承攬建築工程開(竣)工查報表	
11	建築工程完竣報告書	○
12	門牌證明正本	
13	營建工程空氣污染防治費繳款證明正本(含申報表及繳款證明)	
14	公寓大廈管理基金提撥公文及繳費證明	
15	共專圖說	
16	公共設施查驗證明	
17	消防安全設備核准函及附件	
18	避雷設備文件	
19	污水處理設備屬預鑄式者，附環保署產品審核認可登記文件、出廠證明及現場施工相片。	
	污水處理設備屬場鑄者，附污水處理設施完工證明書及現場施工相片。	○
20	昇降設備竣工檢查合格函及竣工檢查表	
21	機械停車設備竣工檢查合格函及竣工檢查表	
22	建造執照公文	
23	建造執照正本	
24	建造執照加註事項使照應備文件	
25	無障礙勘檢備查文件(106.7.1 後掛件案)	
26	防火門窗總表(含切結書)	○
27	防火門窗證明文件	
28	防火材料計算式	
29	防火材料證明文件	
30	室內裝修申請資料	
31	室內裝修材料證明文件	
32	建築物施工階段最後申報樓層之預拌混凝土氯離子含量檢測報告書及混凝土強度試驗報告	
33	建物竣工照片及示意圖(著色標明)	
34	建物竣工圖(監造人簽章)	
35	各層勘驗資料	
36	原建照核准副本圖	
37	其他(先行動工、先行使用切結書)	○