

正本

發文方式：郵寄

檔號：

保存年限：

桃園市政府建築管理處 函

地址：33001桃園市桃園區縣府路1號
承辦人：許惠渝
電話：03-3322101#6100

桃園市桃園區縣府路232號

受文者：桃園市建築師公會

發文日期：中華民國108年1月22日
發文字號：桃建照字第1080005026號
速別：普通件
密等及解密條件或保密期限：
附件：如主旨

專案存查

登入本會網站

影本轉知各會員
已解除電腦管制

✓影本送發照室存查

理事長 姜永龍

主旨：檢送本府108年1月14日以府環水字第1070327926號公告解除本市大園區竹圍段拔子林小段3-41(部分坵塊)等87筆地號(35處農地坵塊)為土壤污染控制場址及土壤污染管制區公告1份，請貴公會轉知會員，請查照。

說明：依本府108年1月18日府環水字第1080013523號函辦理。

正本：桃園市建築師公會
副本：本府建築管理處建照科

處長 邱英哲

本案依分層負責規定授權業務主管決行

檔 號：
保存年限：

桃園市政府 函

地址：33001桃園市桃園區縣府路1號
承辦人：盧沛欣
電話：03-3386021~1326
電子信箱：001035@tydep.gov.tw

受文者：桃園市政府建築管理處

發文日期：中華民國108年1月18日
發文字號：府環水字第1080013523號
速別：普通件
密等及解密條件或保密期限：
附件：如主旨 (1080013523_Attach01.pdf、1080013523_Attach02.pdf)

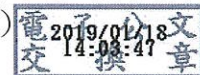
主旨：檢送本府108年1月14日以府環水字第1070327926號公告解除本市大園區竹圍段拔子林小段3-41(部分坵塊)等87筆地號(35處農地坵塊)為土壤污染控制場址及土壤污染管制區公告1份，請張貼公告，並逕依權責辦理，請查照。

說明：

- 一、依據土壤及地下水污染整治法第26條第2項規定辦理。
- 二、另上開地號係因配合本市大園區菓林市地重劃區重劃計畫書公告辦理，其污染物項目均低於一般土壤污染管制標準，因後續重劃區亦無規劃農作區，惟上開地號仍高於食用作物農地土壤污染管制標準，故針對重劃期間為利後續重劃作業，請勿於前開地號進行農耕行為。

正本：桃園市蘆竹區公所、桃園市大園區公所、桃園市蘆竹地政事務所、桃園市政府秘書處(請刊登公報)

副本：行政院環境保護署(含附件)、行政院環境保護署環境督察總隊北區環境督察大隊(含附件)、行政院農業委員會農糧署(含附件)、行政院農業委員會農糧署北區分署(含附件)、臺灣桃園農田水利會(含附件)、臺灣石門農田水利會(含附件)、桃園市政府農業局(含附件)、桃園市政府地政局(含附件)、桃園市政府水務局(含附件)、桃園市政府建築管理處(含附件)、桃園市政府都市發展局(含附件)



正本

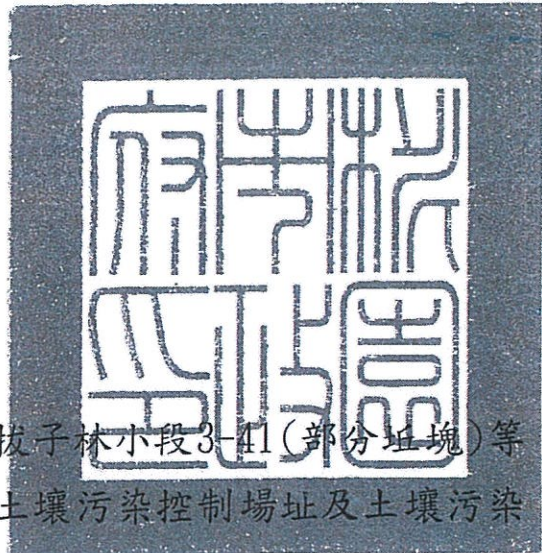
發文方式：紙本傳遞

檔 號：

保存年限：

桃園市政府 公告

發文日期：中華民國108年1月14日
發文字號：府環水字第1070327926號
附件：場址地籍套繪圖



主旨：公告解除本市大園區竹圍段拔子林小段3-41(部分坵塊)等87筆地號(35處農地坵塊)之土壤污染控制場址及土壤污染管制區之劃定。

依據：土壤及地下水污染整治法第26條第2項規定暨本府107年8月31日府地重字第1070219742號函。

公告事項：

- 一、本府前以105年9月7日府環水字第1050220206號公告暨依土壤及地下水污染整治法第12條第2項、第16條及施行細則第10條公告以下土地為土壤污染控制場址及土壤污染管制區在案。
- 二、查上述農地原係因土壤污染物管制項目高於食用作物農地土壤污染管制標準而予以公告，現因位處本市大園區菓林市地重劃區重劃計畫書公告地號內，經辦理土地重劃計畫及開發等事項，後續土地使用分區屬住宅區、商業區、學校用地、道路用地等用途，已非屬農牧用地且土壤污染物濃度均低於土壤污染管制標準，故予以解除本市大園區竹圍段拔子林小段3-41(部分坵塊)、3-85(部分坵塊)、3-86(部分坵塊)、28、28-10、28-11、28-12、28-15、28-16、28-27、28-28(部分坵塊)、28-29、28-30、31、

請踴躍加入經濟部工商電子第1頁書契易平台，以加速公文處理時效。

桃園市政府環境保護局公文用紙

裝

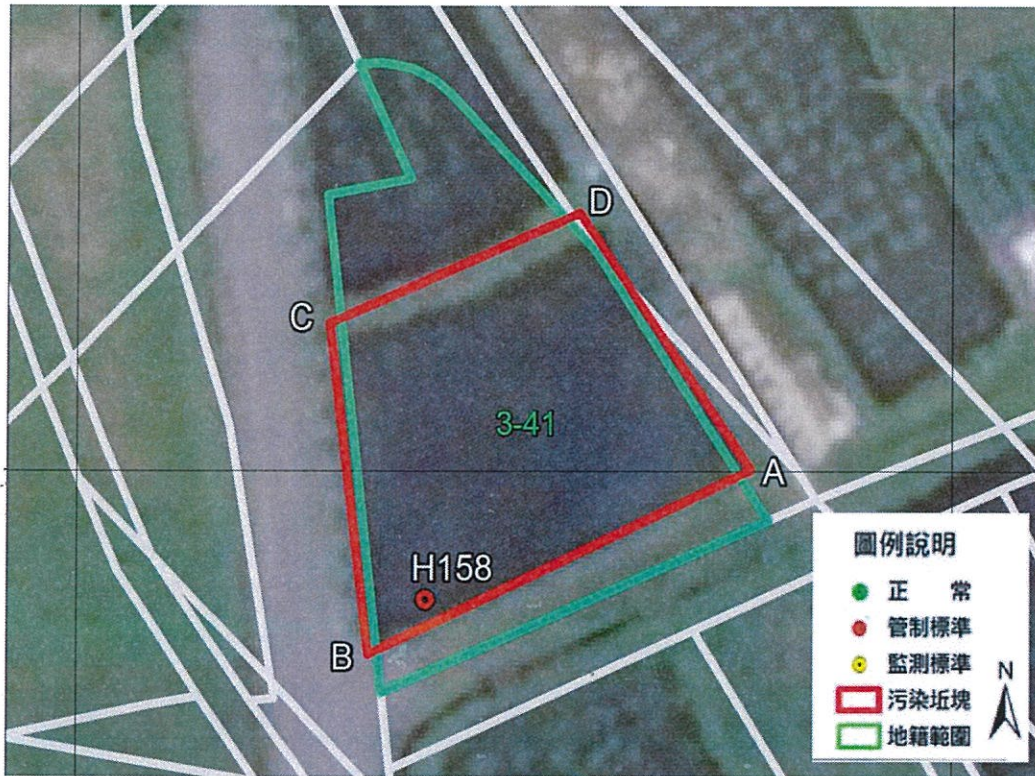
訂

線

31-4、31-6、31-21、31-28、31-29、31-30、31-39、
32、32-1、33-5、33-17、35-6、35-8、35-11、35-13、
35-19(部分坵塊)、35-24(部分坵塊)、35-25、35-26(部
分坵塊)、35-38(部分坵塊)、35-52、35-53(部分坵塊)、
35-60、35-61(部分坵塊)、35-62、35-64(部分坵塊)、
35-80(部分坵塊)、35-82、35-83(部分坵塊)、35-85(部
分坵塊)、35-86、35-87、35-88、35-89、35-121、
35-126(部分坵塊)、35-130、35-131(部分坵塊)、
35-143、35-147、35-153、35-155、35-159、45-6、
45-8(部分坵塊)、45-9(部分坵塊)、45-10、45-11(部分
坵塊)、45-14、47-4(部分坵塊)、47-28(部分坵塊)、
48-1(部分坵塊)、48-2(部分坵塊)、48-7(部分坵塊)、
48-10、48-20、48-25(部分坵塊)、198-1、198-15、
198-16地號及大園區竹圍段崁下小段261-5(部分坵塊)、
261-6、261-7、261-8、261-22(部分坵塊)、261-24、
271-2、271-3、271-4(部分坵塊)、271-11、271-16、
271-17、271-18等87筆地號土壤污染控制場址及管制區列
管暨相關管制事項。

市長鄭文燦

桃園市大園區竹圍段拔子林小段 3-41 (部分)地號
解列公告土壤污染控制場址及劃定土壤污染管制區之地號示意圖



	A	B	C	D
TWD97-X	276989	276967	276964	276979
TWD97-Y	2774700	2774690	2774708	2774714

公告地號：桃園市大園區竹圍段拔子林小段 3-41(部分) 地號 公告面積：0.0314 公頃

解列地號：桃園市大園區竹圍段拔子林小段 3-41(部分) 地號 解列面積：0.0314 公頃

註：

1.此公告範圍示意圖因影像、坵塊及地籍圖資分屬不同管理單位，而有地圖投影校正之差異，故以內政部最新公告地籍資料為依據產製。

桃園市大園區竹圍段拔子林小段 198-1、198-15、198-16 地號
解列公告土壤污染控制場址及劃定土壤污染管制區之地號示意圖



	A	B	C	D
TWD97-X	276513	276477	276471	276507
TWD97-Y	2774324	2774284	2774290	2774329

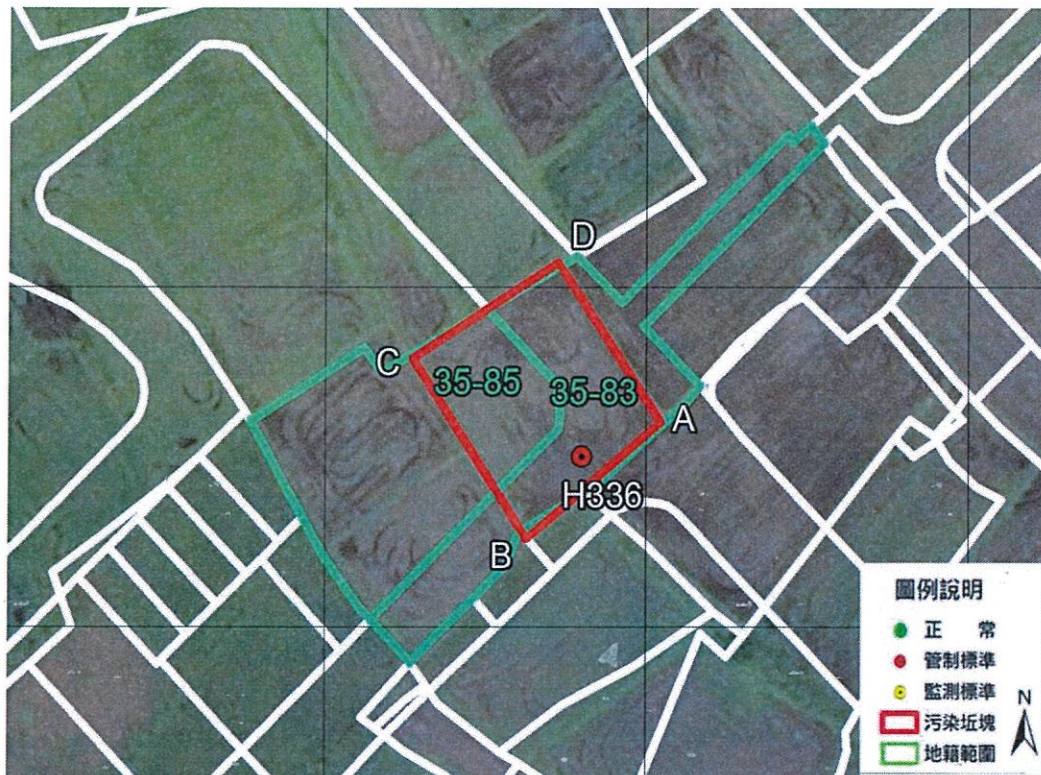
公告地號：桃園市大園區竹圍段拔子林小段 198-1地號 公告面積：0.0232 公頃
 桃園市大園區竹圍段拔子林小段 198-15地號 0.0085 公頃
 桃園市大園區竹圍段拔子林小段 198-16 地號 0.0212 公頃

解列地號：桃園市大園區竹圍段拔子林小段 198-1地號 解列面積：0.0232 公頃
 桃園市大園區竹圍段拔子林小段 198-15地號 0.0085 公頃
 桃園市大園區竹圍段拔子林小段 198-16 地號 0.0212 公頃

註：

1.此公告範圍示意圖因影像、坵塊及地籍圖資分屬不同管理單位，而有地圖投影校正之差異，故以內政部最新公告地籍資料為依據產製。

桃園市大園區竹圍段拔子林小段 35-83(部分)、35-85(部分) 地號
解列公告土壤污染控制場址及劃定土壤污染管制區之地號示意圖



	A	B	C	D
TWD97-X	276752	276731	276714	276736
TWD97-Y	2774630	2774613	2774640	2774654

公告地號：

桃園市大園區竹圍段拔子林小段 35-83 (部分) 地號

桃園市大園區竹圍段拔子林小段 35-85 (部分) 地號

公告面積：

0.0467 公頃

0.0332 公頃

解列地號：

桃園市大園區竹圍段拔子林小段 35-83 (部分) 地號

桃園市大園區竹圍段拔子林小段 35-85 (部分) 地號

解列面積：

0.0467 公頃

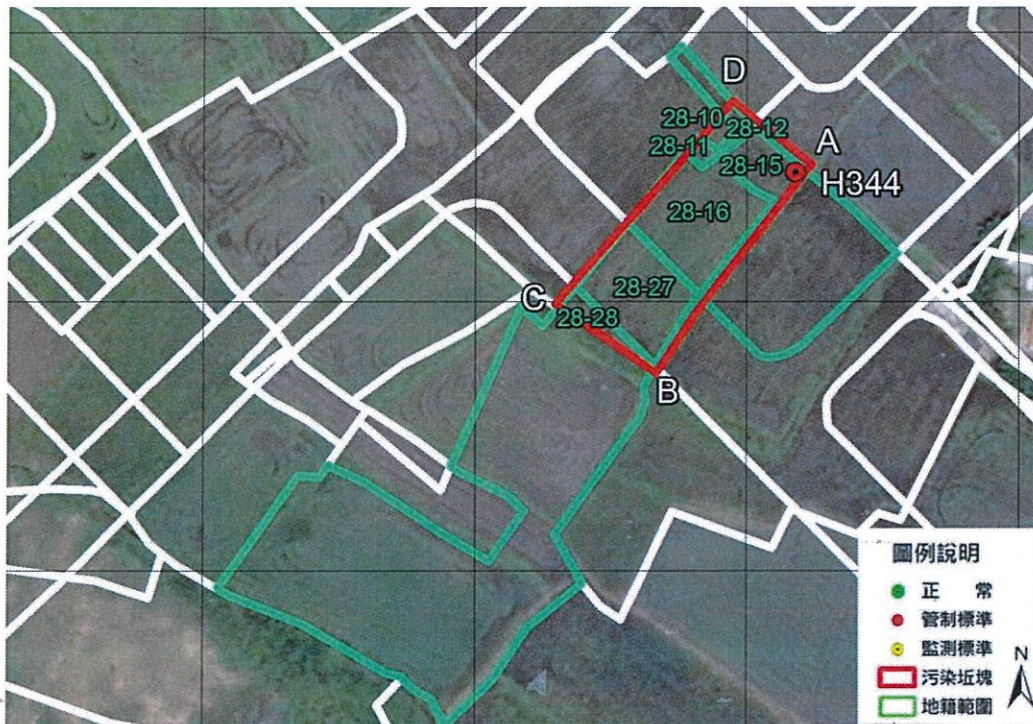
0.0332 公頃

註：

1.此公告範圍示意圖因影像、坵塊及地籍圖資分屬不同管理單位，而有地圖投影校正之差異，故以內政部最新公告地籍資料為依據產製。

桃園市大園區竹圍段拔子林小段28-10、28-11、28-12、28-15、28-16、
28-27、28-28(部分)地號

解列公告土壤污染控制場址及劃定土壤污染管制區之地號示意圖



	A	B	C	D
TWD97-X	276812	276783	276765	276797
TWD97-Y	2774626	2774587	2774600	2774637

公告地號：

桃園市大園區竹圍段拔子林小段 28-10地號
 桃園市大園區竹圍段拔子林小段 28-11地號
 桃園市大園區竹圍段拔子林小段 28-12地號
 桃園市大園區竹圍段拔子林小段 28-15地號
 桃園市大園區竹圍段拔子林小段 28-16地號
 桃園市大園區竹圍段拔子林小段 28-27地號
 桃園市大園區竹圍段拔子林小段 28-28(部分)地號

公告面積：

0.0008 公頃
 0.0015 公頃
 0.0013 公頃
 0.0152 公頃
 0.0371 公頃
 0.0296 公頃
 0.0060 公頃

解列地號：

桃園市大園區竹圍段拔子林小段 28-10地號
 桃園市大園區竹圍段拔子林小段 28-11地號
 桃園市大園區竹圍段拔子林小段 28-12地號
 桃園市大園區竹圍段拔子林小段 28-15地號
 桃園市大園區竹圍段拔子林小段 28-16地號
 桃園市大園區竹圍段拔子林小段 28-27地號
 桃園市大園區竹圍段拔子林小段 28-28(部分)地號

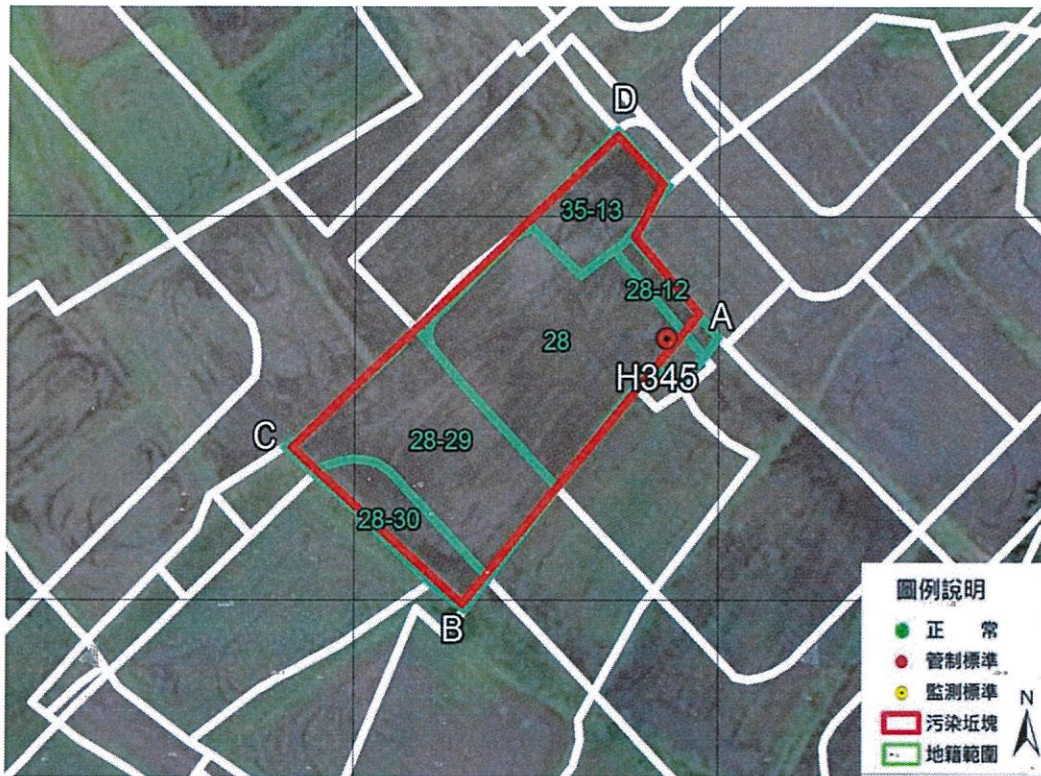
解列面積：

0.0008 公頃
 0.0015 公頃
 0.0013 公頃
 0.0152 公頃
 0.0371 公頃
 0.0296 公頃
 0.0060 公頃

註：

1.此公告範圍示意圖因影像、坵塊及地籍圖資分屬不同管理單位，而有地圖投影校正之差異，故以內政部最新公告地籍資料為依據產製。

桃園市大園區竹圍段拔子林小段 28、28-12、28-29、28-30、35-13 地號
解列公告土壤污染控制場址及劃定土壤污染管制區之地號示意圖



	A	B	C	D
TWD97-X	276797	276765	276741	276786
TWD97-Y	2774637	2774600	2774620	2774661

公告地號：

桃園市大園區竹圍段拔子林小段 28地號
 桃園市大園區竹圍段拔子林小段 28-12地號
 桃園市大園區竹圍段拔子林小段 28-29地號
 桃園市大園區竹圍段拔子林小段 28-30地號
 桃園市大園區竹圍段拔子林小段 35-13地號

公告面積：

0.0644 公頃
 0.0033 公頃
 0.0486 公頃
 0.0147 公頃
 0.0177 公頃

解列地號：

桃園市大園區竹圍段拔子林小段 28地號
 桃園市大園區竹圍段拔子林小段 28-12地號
 桃園市大園區竹圍段拔子林小段 28-29地號
 桃園市大園區竹圍段拔子林小段 28-30地號
 桃園市大園區竹圍段拔子林小段 35-13地號

解列面積：

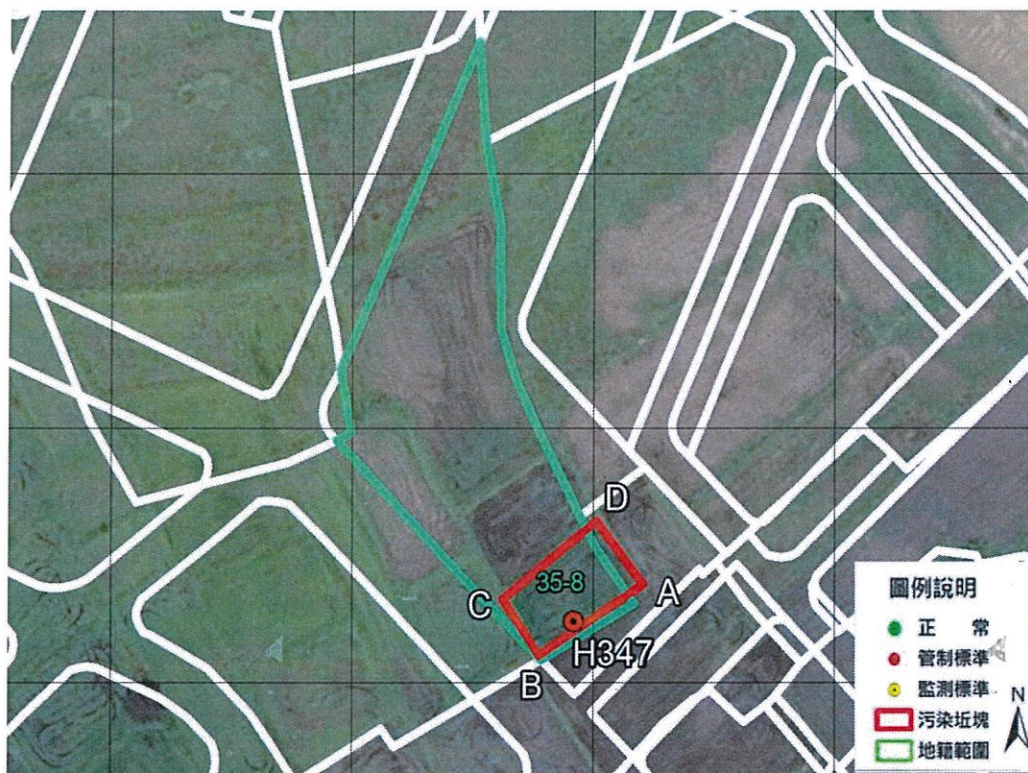
0.0644 公頃
 0.0033 公頃
 0.0486 公頃
 0.0147 公頃
 0.0177 公頃

註：

1.此公告範圍示意圖因影像、坵塊及地籍圖資分屬不同管理單位，而有地圖投影校正之差異，故以內政部最新公告地籍資料為依據產製。

桃園市大園區竹圍段拔子林小段 35-8 地號

解列公告土壤污染控制場址及劃定土壤污染管制區之地號示意圖



	A	B	C	D
TWD97-X	276760	276739	276731	276751
TWD97-Y	2774669	2774655	2774666	2774682

公告地號：桃園市大園區竹圍段拔子林小段 35-8 地號

公告面積：0.0315公頃

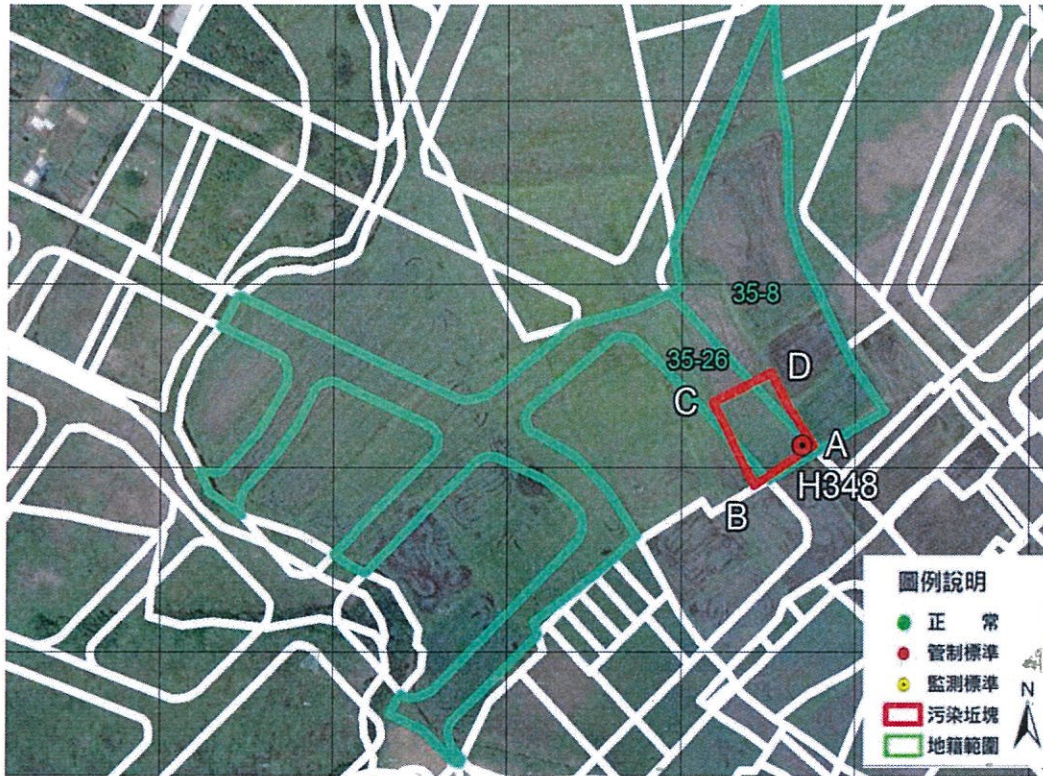
解列地號：桃園市大園區竹圍段拔子林小段 35-8 地號

解列面積：0.0315公頃

註：

1.此公告範圍示意圖因影像、坵塊及地籍圖資分屬不同管理單位，而有地圖投影校正之差異，故以內政部最新公告地籍資料為依據產製。

桃園市大園區竹圍段拔子林小段 35-8、35-26(部分) 地號
 解列公告土壤污染控制場址及劃定土壤污染管制區之地號示意圖



	A	B	C	D
TWD97-X	276738	276721	276709	276726
TWD97-Y	2774656	2774645	2774668	2774676

公告地號：

桃園市大園區竹圍段拔子林小段 35-8地號

桃園市大園區竹圍段拔子林小段 35-26(部分)地號

公告面積：

0.0071 公頃

0.0368 公頃

解列地號：

桃園市大園區竹圍段拔子林小段 35-8地號

桃園市大園區竹圍段拔子林小段 35-26(部分)地號

解列面積：

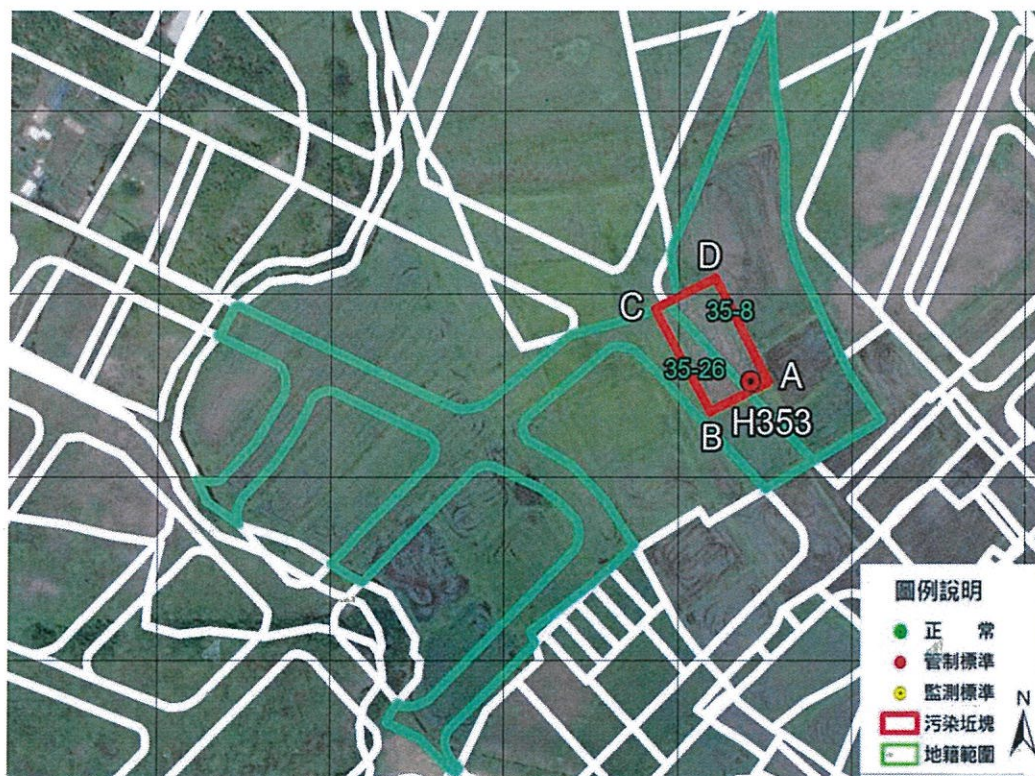
0.0071 公頃

0.0368 公頃

註：

1.此公告範圍示意圖因影像、坵塊及地籍圖資分屬不同管理單位，而有地圖投影校正之差異，故以內政部最新公告地籍資料為依據產製。

桃園市大園區竹圍段拔子林小段 35-8、35-26(部分) 地號
解列公告土壤污染控制場址及劃定土壤污染管制區之地號示意圖



	A	B	C	D
TWD97-X	276726	276709	276692	276711
TWD97-Y	2774676	2774668	2774698	2774705

公告地號：

桃園市大園區竹圍段拔子林小段 35-8地號

桃園市大園區竹圍段拔子林小段 35-26(部分)地號

公告面積：

0.0358 公頃

0.0265 公頃

解列地號：

桃園市大園區竹圍段拔子林小段 35-8地號

桃園市大園區竹圍段拔子林小段 35-26(部分)地號

解列面積：

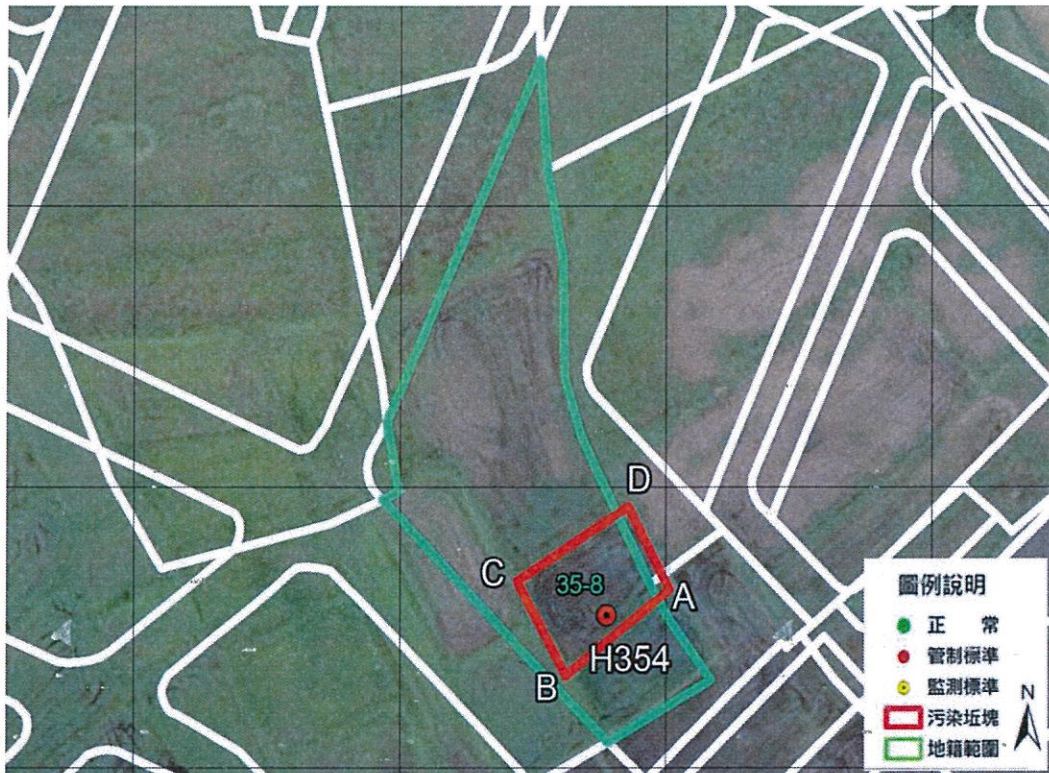
0.0358 公頃

0.0265 公頃

註：

1.此公告範圍示意圖因影像、坵塊及地籍圖資分屬不同管理單位，而有地圖投影校正之差異，故以內政部最新公告地籍資料為依據產製。

桃園市大園區竹圍段拔子林小段 35-8地號
解列公告土壤污染控制場址及劃定土壤污染管制區之地號示意圖



	A	B	C	D
TWD97-X	276751	276731	276722	276743
TWD97-Y	2774682	2774666	2774683	2774697

公告地號：
 桃園市大園區竹圍段拔子林小段 35-8地號

公告面積：
 0.0415 公頃

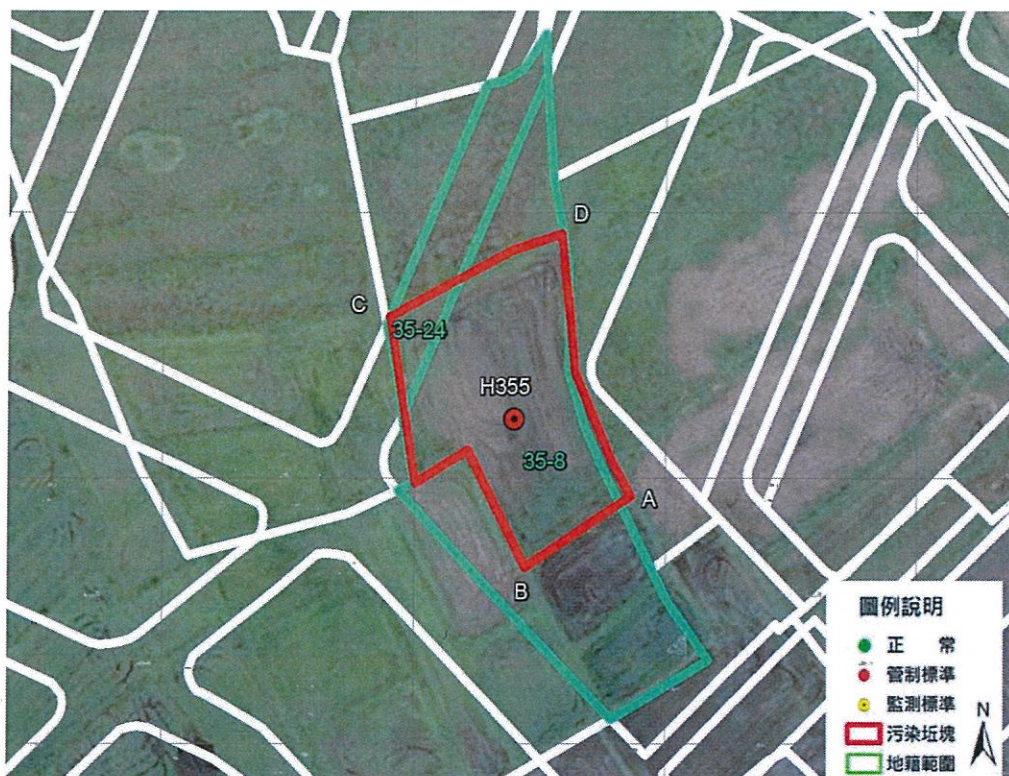
解列地號：
 桃園市大園區竹圍段拔子林小段 35-8地號

解列面積：
 0.0415 公頃

註：

1.此公告範圍示意圖因影像、坵塊及地籍圖資分屬不同管理單位，而有地圖投影校正之差異，故以內政部最新公告地籍資料為依據產製。

**桃園市大園區竹圍段拔子林小段 35-8、35-24 地號
解列公告土壤污染控制場址及劃定土壤污染管制區之地號示意圖**



	A	B	C	D
TWD97-X	276743	276722	276694	276730
TWD97-Y	2774697	2774683	2774731	2774746

公告地號：

桃園市大園區竹圍段拔子林小段 35-8地號

桃園市大園區竹圍段拔子林小段 35-24(部分)地號

公告面積：

0.1488 公頃

0.0137公頃

解列地號：

桃園市大園區竹圍段拔子林小段 35-8地號

桃園市大園區竹圍段拔子林小段 35-24(部分)地號

解列面積：

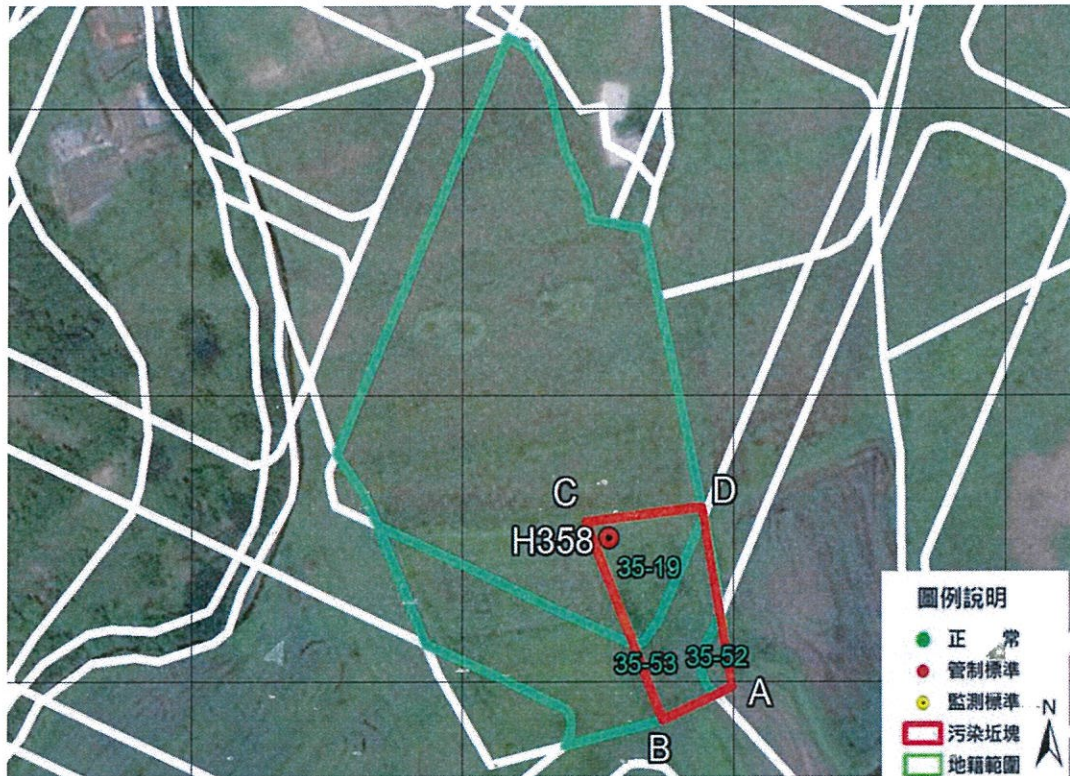
0.1488 公頃

0.0137 公頃

註：

1.此公告範圍示意圖因影像、坵塊及地籍圖資分屬不同管理單位，而有地圖投影校正之差異，故以內政部最新公告地籍資料為依據產製。

桃園市大園區竹圍段拔子林小段 35-19、35-52、35-53 地號
解列公告土壤污染控制場址及劃定土壤污染管制區之地號示意圖



	A	B	C	D
TWD97-X	276701	276685	276673	276692
TWD97-Y	2774701	2774694	2774728	2774730

公告地號：

桃園市大園區竹圍段拔子林小段 35-19地號

桃園市大園區竹圍段拔子林小段 35-52地號

桃園市大園區竹圍段拔子林小段 35-53地號

公告面積：

0.0300 公頃

0.0045 公頃

0.0274 公頃

解列地號：

桃園市大園區竹圍段拔子林小段 35-19地號

桃園市大園區竹圍段拔子林小段 35-52地號

桃園市大園區竹圍段拔子林小段 35-53地號

解列面積：

0.0300 公頃

0.0045 公頃

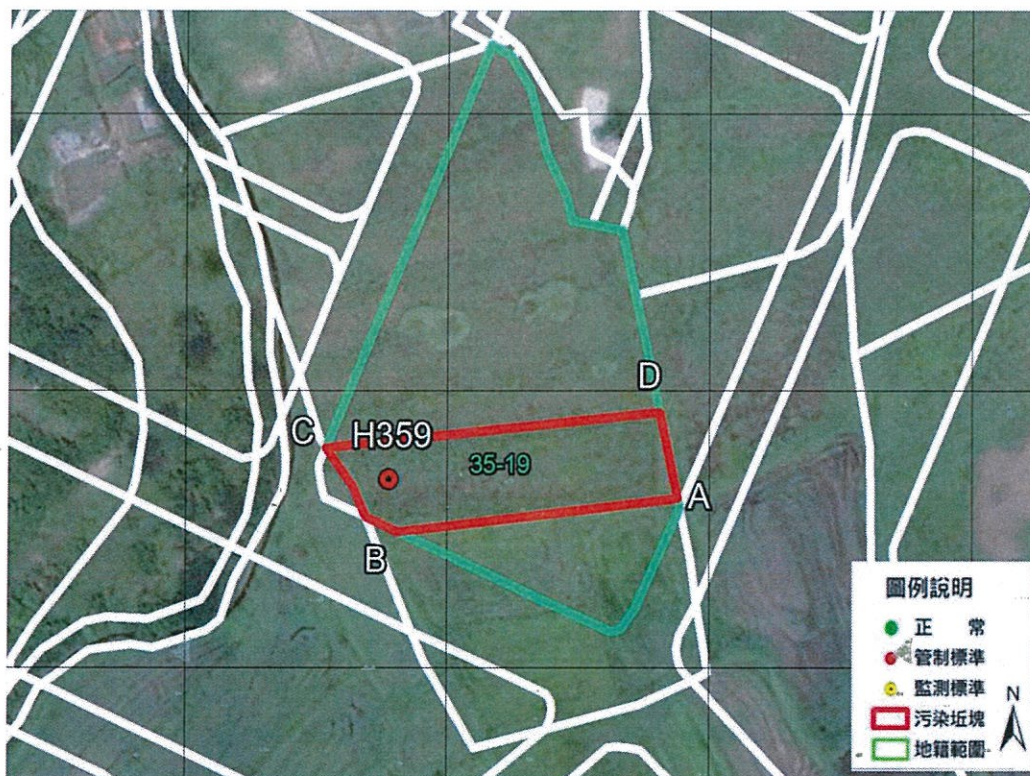
0.0274 公頃

註：

1.此公告範圍示意圖因影像、坵塊及地籍圖資分屬不同管理單位，而有地圖投影校正之差異，故以內政部最新公告地籍資料為依據產製。

桃園市大園區竹圍段拔子林小段 35-19 地號

解列公告土壤污染控制場址及劃定土壤污染管制區之地號示意圖



	A	B	C	D
TWD97-X	276695	276641	276627	276691
TWD97-Y	2774731	2774724	2774740	2774747

公告地號：
桃園市大園區竹圍段拔子林小段 35-19地號

公告面積：
0.0980 公頃

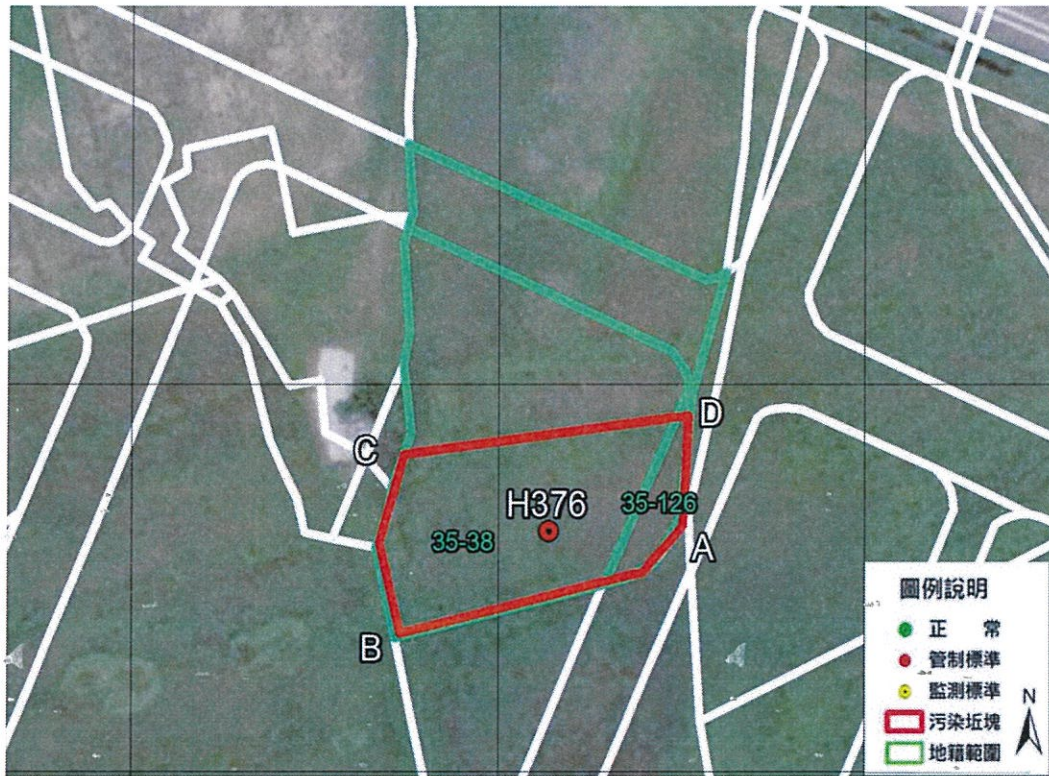
解列地號：
桃園市大園區竹圍段拔子林小段 35-19地號

解列面積：
0.0980 公頃

註：

1.此公告範圍示意圖因影像、坵塊及地籍圖資分屬不同管理單位，而有地圖投影校正之差異，故以內政部最新公告地籍資料為依據產製。

桃園市大園區竹圍段拔子林小段 35-38、35-126 地號
 解列公告土壤污染控制場址及劃定土壤污染管制區之地號示意圖



	A	B	C	D
TWD97-X	276726	276686	276687	276726
TWD97-Y	2774782	2774768	2774791	2774796

公告地號：
 桃園市大園區竹圍段拔子林小段 35-38地號
 桃園市大園區竹圍段拔子林小段 35-126地號

公告面積：
 0.0731 公頃
 0.0095 公頃

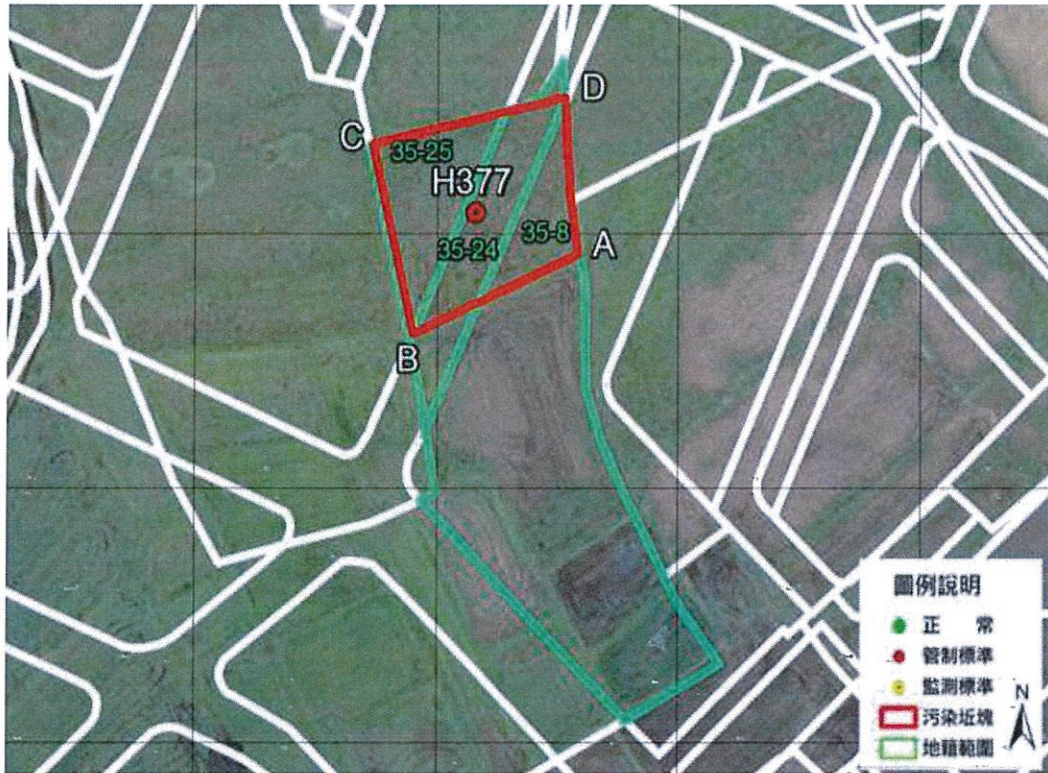
解列地號：
 桃園市大園區竹圍段拔子林小段 35-38地號
 桃園市大園區竹圍段拔子林小段 35-126地號

解列面積：
 0.0731 公頃
 0.0095 公頃

註：

1.此公告範圍示意圖因影像、坵塊及地籍圖資分屬不同管理單位，而有地圖投影校正之差異，故以內政部最新公告地籍資料為依據產製。

桃園市大園區竹圍段拔子林小段 35-8、35-24、35-25 地號
解列公告土壤污染控制場址及劃定土壤污染管制區之地號示意圖



	A	B	C	D
TWD97-X	276729	276695	276687	276727
TWD97-Y	2774745	2774230	2774767	2774777

公告地號：

桃園市大園區竹圍段拔子林小段 35-8地號
桃園市大園區竹圍段拔子林小段 35-24地號
桃園市大園區竹圍段拔子林小段 35-25地號

公告面積：

0.0257 公頃
0.0462 公頃
0.0567 公頃

解列地號：

桃園市大園區竹圍段拔子林小段 35-8地號
桃園市大園區竹圍段拔子林小段 35-24地號
桃園市大園區竹圍段拔子林小段 35-25地號

解列面積：

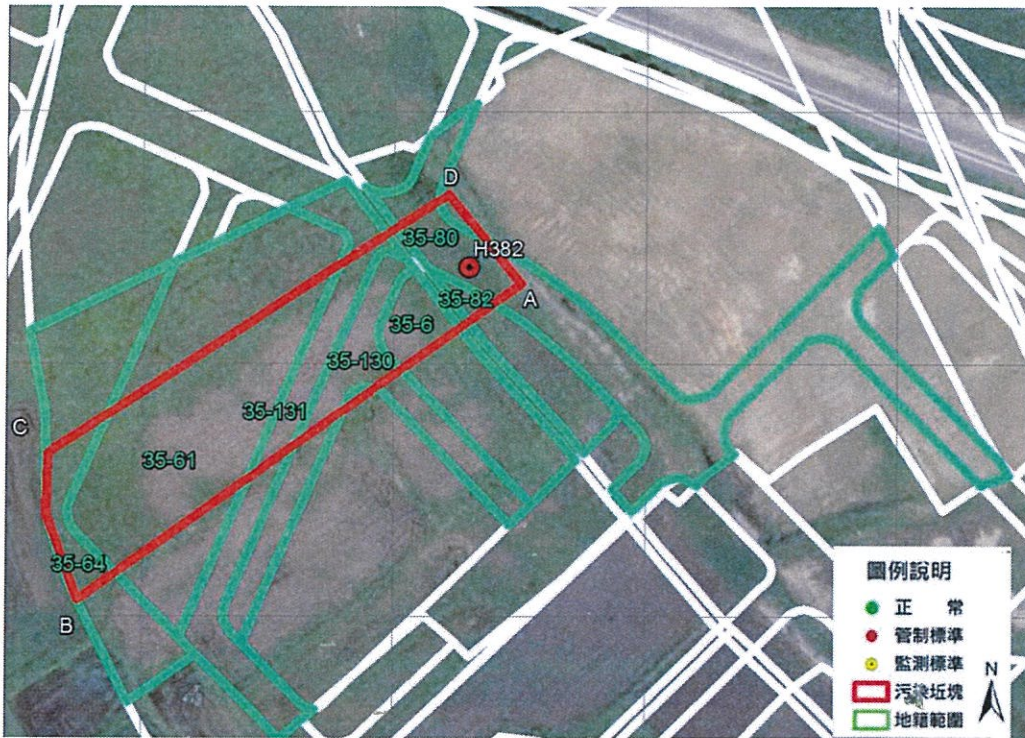
0.0257 公頃
0.0462 公頃
0.0567 公頃

註：

1.此公告範圍示意圖因影像、坵塊及地籍圖資分屬不同管理單位，而有地圖投影校正之差異，故以內政部最新公告地籍資料為依據產製。

桃園市大園區竹圍段拔子林小段 35-6、35-61、35-64、35-80、35-82、
35-130、35-131 地號

解列公告土壤污染控制場址及劃定土壤污染管制區之地號示意圖



	A	B	C	D
TWD97-X	276825	276737	276731	276811
TWD97-Y	2774766	2774703	2774732	2774784

公告地號：

桃園市大園區竹圍段拔子林小段 35-6地號
 桃園市大園區竹圍段拔子林小段 35-61地號
 桃園市大園區竹圍段拔子林小段 35-64地號
 桃園市大園區竹圍段拔子林小段 35-80地號
 桃園市大園區竹圍段拔子林小段 35-82地號
 桃園市大園區竹圍段拔子林小段 35-130地號
 桃園市大園區竹圍段拔子林小段 35-131地號

公告面積：

0.0178 公頃
 0.1293 公頃
 0.0203 公頃
 0.0222 公頃
 0.0051 公頃
 0.0279 公頃
 0.0288 公頃

解列地號：

桃園市大園區竹圍段拔子林小段 35-6地號
 桃園市大園區竹圍段拔子林小段 35-61地號
 桃園市大園區竹圍段拔子林小段 35-64地號
 桃園市大園區竹圍段拔子林小段 35-80地號
 桃園市大園區竹圍段拔子林小段 35-82地號
 桃園市大園區竹圍段拔子林小段 35-130地號
 桃園市大園區竹圍段拔子林小段 35-131地號

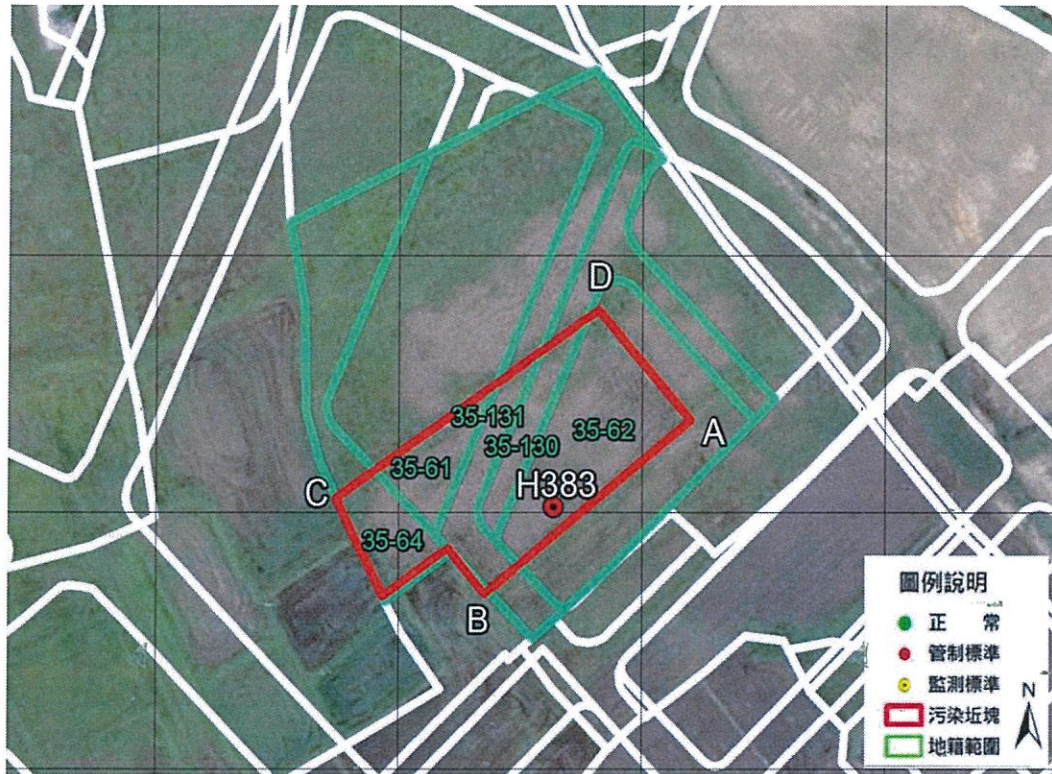
解列面積：

0.0178 公頃
 0.1293 公頃
 0.0203 公頃
 0.0222 公頃
 0.0051 公頃
 0.0279 公頃
 0.0288 公頃

註：

1.此公告範圍示意圖因影像、坵塊及地籍圖資分屬不同管理單位，而有地圖投影校正之差異，故以內政部最新公告地籍資料為依據產製。

桃園市大園區竹圍段拔子林小段 35-61、35-62、35-64、35-130、35-131 地號
解列公告土壤污染控制場址及劃定土壤污染管制區之地號示意圖



	A	B	C	D
TWD97-X	276810	276768	276738	276791
TWD97-Y	2774718	2774684	2774702	2774739

公告地號：

桃園市大園區竹圍段拔子林小段 35-61地號
桃園市大園區竹圍段拔子林小段 35-62地號
桃園市大園區竹圍段拔子林小段 35-64地號
桃園市大園區竹圍段拔子林小段 35-130地號
桃園市大園區竹圍段拔子林小段 35-131地號

公告面積：

0.0259 公頃
0.0840 公頃
0.0275 公頃
0.0244 公頃
0.0319 公頃

解列地號：

桃園市大園區竹圍段拔子林小段 35-61地號
桃園市大園區竹圍段拔子林小段 35-62地號
桃園市大園區竹圍段拔子林小段 35-64地號
桃園市大園區竹圍段拔子林小段 35-130地號
桃園市大園區竹圍段拔子林小段 35-131地號

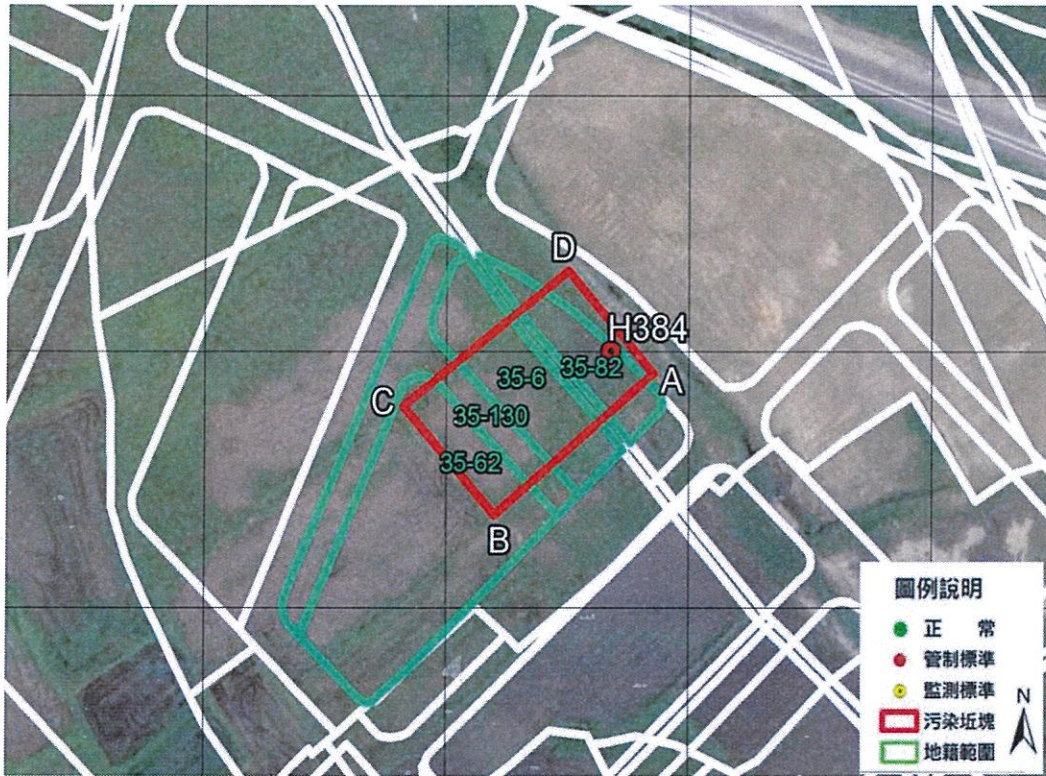
解列面積：

0.0259 公頃
0.0840 公頃
0.0275 公頃
0.0244 公頃
0.0319 公頃

註：

1.此公告範圍示意圖因影像、坵塊及地籍圖資分屬不同管理單位，而有地圖投影校正之差異，故以內政部最新公告地籍資料為依據產製。

桃園市大園區竹圍段拔子林小段 35-6、35-62、35-82、35-130 地號
解列公告土壤污染控制場址及劃定土壤污染管制區之地號示意圖



	A	B	C	D
TWD97-X	276843	276810	276791	276825
TWD97-Y	2774746	2774718	2774739	2774766

公告地號：

桃園市大園區竹圍段拔子林小段 35-6地號
桃園市大園區竹圍段拔子林小段 35-62地號
桃園市大園區竹圍段拔子林小段 35-80地號
桃園市大園區竹圍段拔子林小段 35-82地號
桃園市大園區竹圍段拔子林小段 35-130地號

公告面積：

0.0367 公頃
0.0249 公頃
0.0096 公頃
0.0247 公頃
0.0165 公頃

解列地號：

桃園市大園區竹圍段拔子林小段 35-6地號
桃園市大園區竹圍段拔子林小段 35-62地號
桃園市大園區竹圍段拔子林小段 35-80地號
桃園市大園區竹圍段拔子林小段 35-82地號
桃園市大園區竹圍段拔子林小段 35-130地號

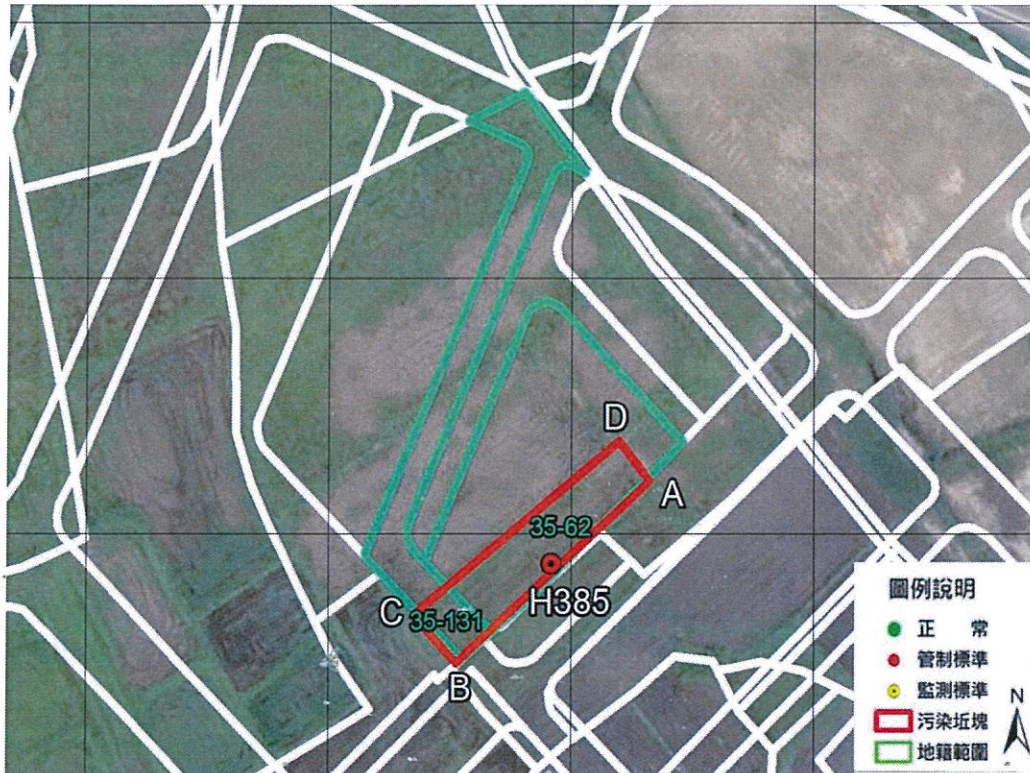
解列面積：

0.0367 公頃
0.0249 公頃
0.0096 公頃
0.0247 公頃
0.0165 公頃

註：

1.此公告範圍示意圖因影像、坵塊及地籍圖資分屬不同管理單位，而有地圖投影校正之差異，故以內政部最新公告地籍資料為依據產製。

**桃園市大園區竹圍段拔子林小段 35-62、35-131 地號
解列公告土壤污染控制場址及劃定土壤污染管制區之地號示意圖**



	A	B	C	D
TWD97-X	276816	276776	276768	276810
TWD97-Y	2774711	2774675	2774684	2774718

公告地號：

桃園市大園區竹圍段拔子林小段 35-62地號

桃園市大園區竹圍段拔子林小段 35-131地號

公告面積：

0.0490 公頃

0.0102 公頃

解列地號：

桃園市大園區竹圍段拔子林小段 35-62地號

桃園市大園區竹圍段拔子林小段 35-131地號

解列面積：

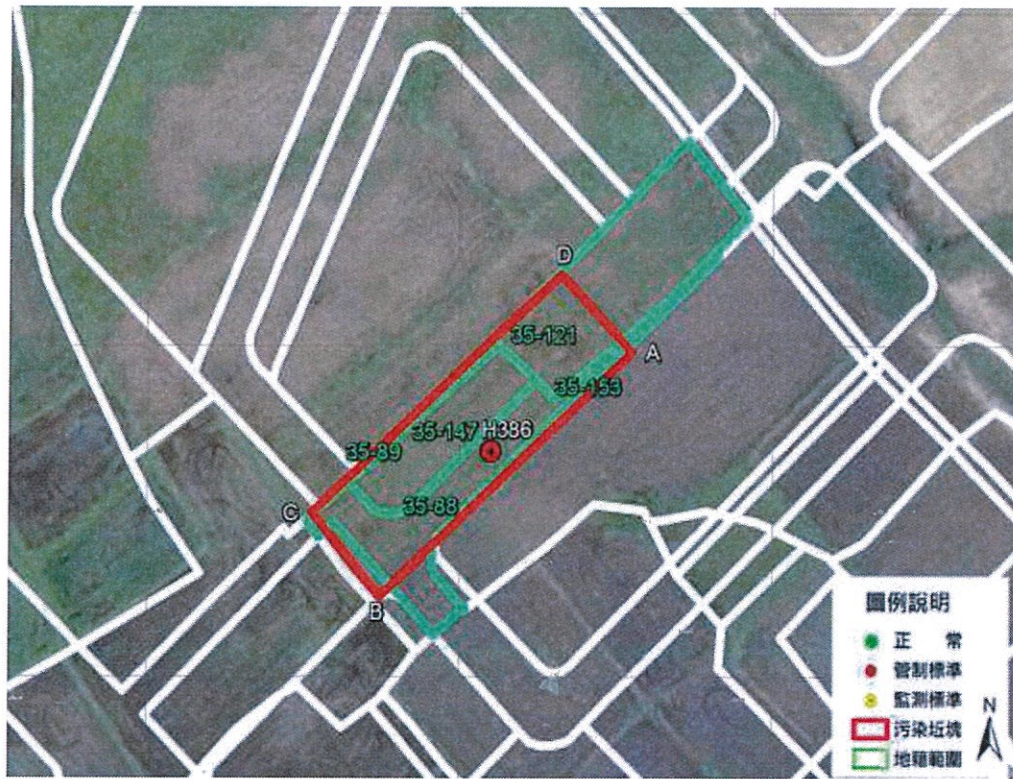
0.0490 公頃

0.0102 公頃

註：

1.此公告範圍示意圖因影像、坵塊及地籍圖資分屬不同管理單位，而有地圖投影校正之差異，故以內政部最新公告地籍資料為依據產製。

桃園市大園區竹圍段拔子林小段 35-88、35-89、35-121、35-147、35-153 地號
解列公告土壤污染控制場址及劃定土壤污染管制區之地號示意圖



	A	B	C	D
TWD97-X	276827	276787	276776	276818
TWD97-Y	2774699	2774662	2774675	2774709

公告地號：

桃園市大園區竹圍段拔子林小段 35-88地號
桃園市大園區竹圍段拔子林小段 35-89地號
桃園市大園區竹圍段拔子林小段 35-121地號
桃園市大園區竹圍段拔子林小段 35-147地號
桃園市大園區竹圍段拔子林小段 35-153地號

公告面積：

0.0326 公頃
0.0003 公頃
0.0200 公頃
0.0278 公頃
0.0014 公頃

解列地號：

桃園市大園區竹圍段拔子林小段 35-88地號
桃園市大園區竹圍段拔子林小段 35-89地號
桃園市大園區竹圍段拔子林小段 35-121地號
桃園市大園區竹圍段拔子林小段 35-147地號
桃園市大園區竹圍段拔子林小段 35-153地號

解列面積：

0.0326 公頃
0.0003 公頃
0.0200 公頃
0.0278 公頃
0.0014 公頃

註：

1.此公告範圍示意圖因影像、坵塊及地籍圖資分屬不同管理單位，而有地圖投影校正之差異，故以內政部最新公告地籍資料為依據產製。

桃園市大園區竹圍段拔子林小段 35-6、35-60、35-62、35-82、35-121、35-130、35-143、35-153、35-159 地號

解列公告土壤污染控制場址及劃定土壤污染管制區之地號示意圖



	A	B	C	D
TWD97-X	276855	276826	276810	276843
TWD97-Y	2774727	2774699	2774718	2774746

公告地號：桃園市大園區竹圍段拔子林小段 35-6地號	公告面積：0.0087 公頃
桃園市大園區竹圍段拔子林小段 35-60地號	0.0017 公頃
桃園市大園區竹圍段拔子林小段 35-62地號	0.0107 公頃
桃園市大園區竹圍段拔子林小段 35-82地號	0.0070 公頃
桃園市大園區竹圍段拔子林小段 35-121地號	0.0411 公頃
桃園市大園區竹圍段拔子林小段 35-130地號	0.0078 公頃
桃園市大園區竹圍段拔子林小段 35-143地號	0.0101 公頃
桃園市大園區竹圍段拔子林小段 35-153地號	0.0014 公頃
桃園市大園區竹圍段拔子林小段 35-159地號	0.0013 公頃

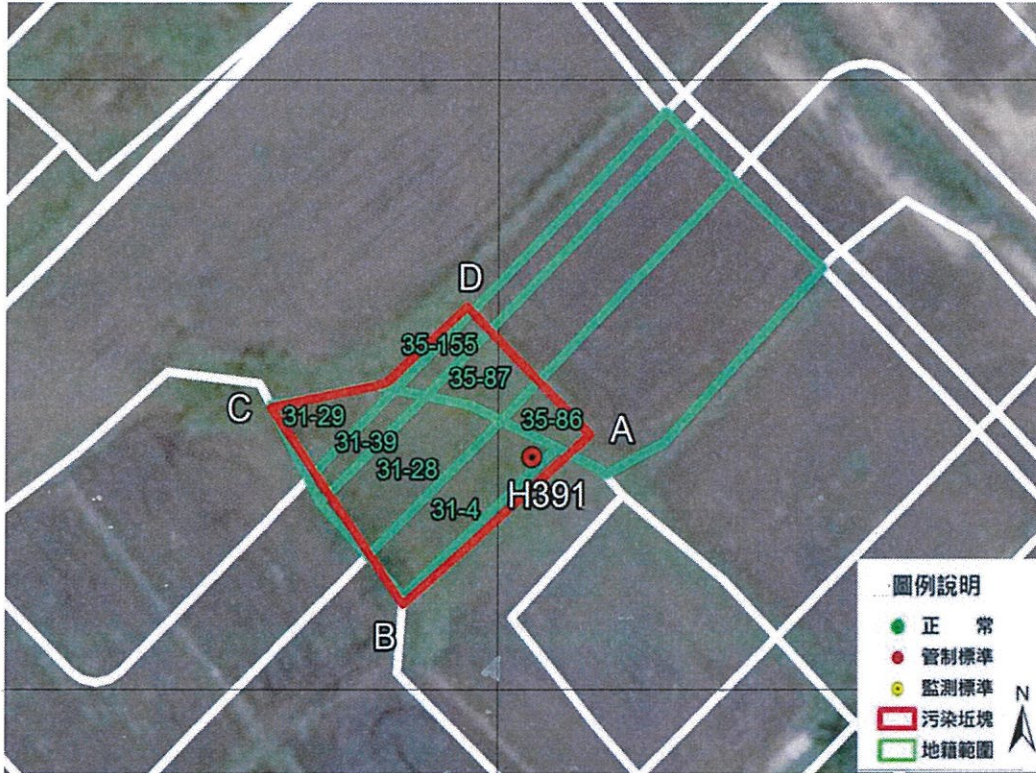
解列地號：桃園市大園區竹圍段拔子林小段 35-6地號	解列面積：0.0087 公頃
桃園市大園區竹圍段拔子林小段 35-60地號	0.0017 公頃
桃園市大園區竹圍段拔子林小段 35-62地號	0.0107 公頃
桃園市大園區竹圍段拔子林小段 35-82地號	0.0070 公頃
桃園市大園區竹圍段拔子林小段 35-121地號	0.0411 公頃
桃園市大園區竹圍段拔子林小段 35-130地號	0.0078 公頃
桃園市大園區竹圍段拔子林小段 35-143地號	0.0101 公頃
桃園市大園區竹圍段拔子林小段 35-153地號	0.0014 公頃
桃園市大園區竹圍段拔子林小段 35-159地號	0.0013 公頃

註：

1.此公告範圍示意圖因影像、坵塊及地籍圖資分屬不同管理單位，而有地圖投影校正之差異，故以內政部最新公告地籍資料為依據產製。

桃園市大園區竹圍段拔子林小段 31-4、31-28、31-29、31-39、35-86、35-87、
35-155 地號

解列公告土壤污染控制場址及劃定土壤污染管制區之地號示意圖



	A	B	C	D
TWD97-X	276858	276842	276830	276847
TWD97-Y	2774671	2774657	2774673	2774681

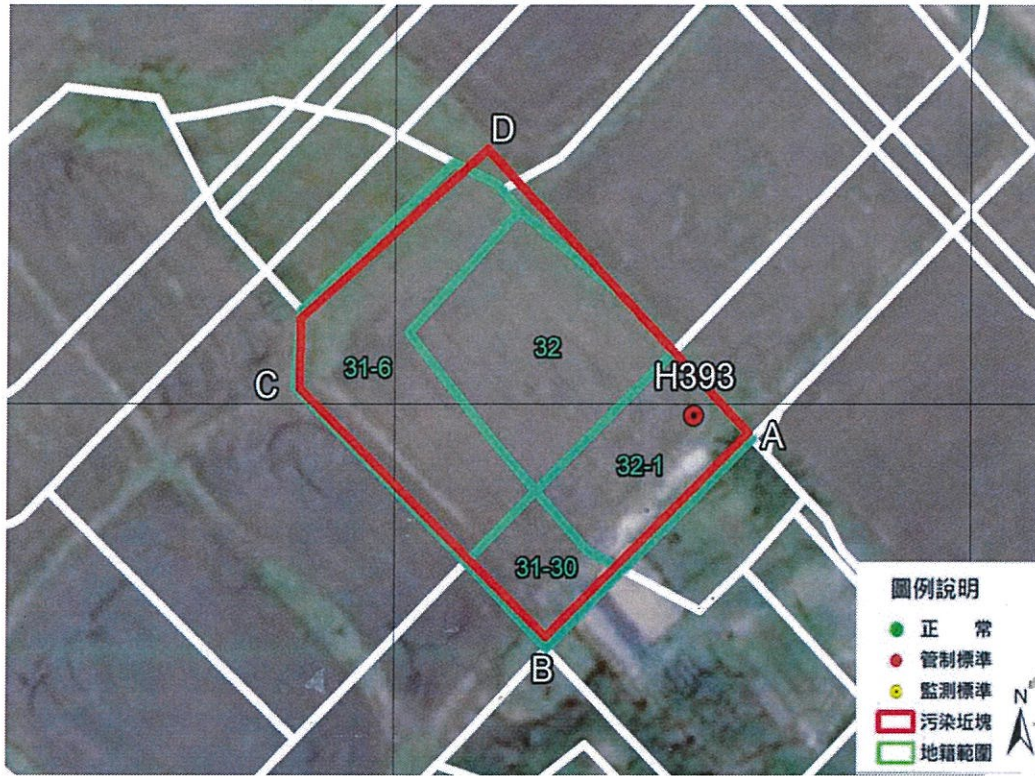
公告地號：桃園市大園區竹圍段拔子林小段 31-4地號 公告面積：0.0077 公頃
 桃園市大園區竹圍段拔子林小段 31-28地號 0.0087 公頃
 桃園市大園區竹圍段拔子林小段 31-29地號 0.0041 公頃
 桃園市大園區竹圍段拔子林小段 31-39地號 0.0027 公頃
 桃園市大園區竹圍段拔子林小段 35-86地號 0.0022 公頃
 桃園市大園區竹圍段拔子林小段 35-87地號 0.0035 公頃
 桃園市大園區竹圍段拔子林小段 35-155地號 0.0019 公頃

解列地號：桃園市大園區竹圍段拔子林小段 31-4地號 解列面積：0.0077 公頃
 桃園市大園區竹圍段拔子林小段 31-28地號 0.0087 公頃
 桃園市大園區竹圍段拔子林小段 31-29地號 0.0041 公頃
 桃園市大園區竹圍段拔子林小段 31-39地號 0.0027 公頃
 桃園市大園區竹圍段拔子林小段 35-86地號 0.0022 公頃
 桃園市大園區竹圍段拔子林小段 35-87地號 0.0035 公頃
 桃園市大園區竹圍段拔子林小段 35-155地號 0.0019 公頃

註：

1.此公告範圍示意圖因影像、坵塊及地籍圖資分屬不同管理單位，而有地圖投影校正之差異，故以內政部最新公告地籍資料為依據產製。

桃園市大園區竹圍段拔子林小段 31-6、31-30、32、32-1 地號
解列公告土壤污染控制場址及劃定土壤污染管制區之地號示意圖



	A	B	C	D
TWD97-X	276879	276862	276842	276858
TWD97-Y	2774649	2774634	2774654	2774671

公告地號：

桃園市大園區竹圍段拔子林小段 31-6地號
桃園市大園區竹圍段拔子林小段 31-30地號
桃園市大園區竹圍段拔子林小段 32地號
桃園市大園區竹圍段拔子林小段 32-1地號

公告面積：

0.0341 公頃
0.0093 公頃
0.0280 公頃
0.0162 公頃

解列地號：

桃園市大園區竹圍段拔子林小段 31-6地號
桃園市大園區竹圍段拔子林小段 31-30地號
桃園市大園區竹圍段拔子林小段 32地號
桃園市大園區竹圍段拔子林小段 32-1地號

解列面積：

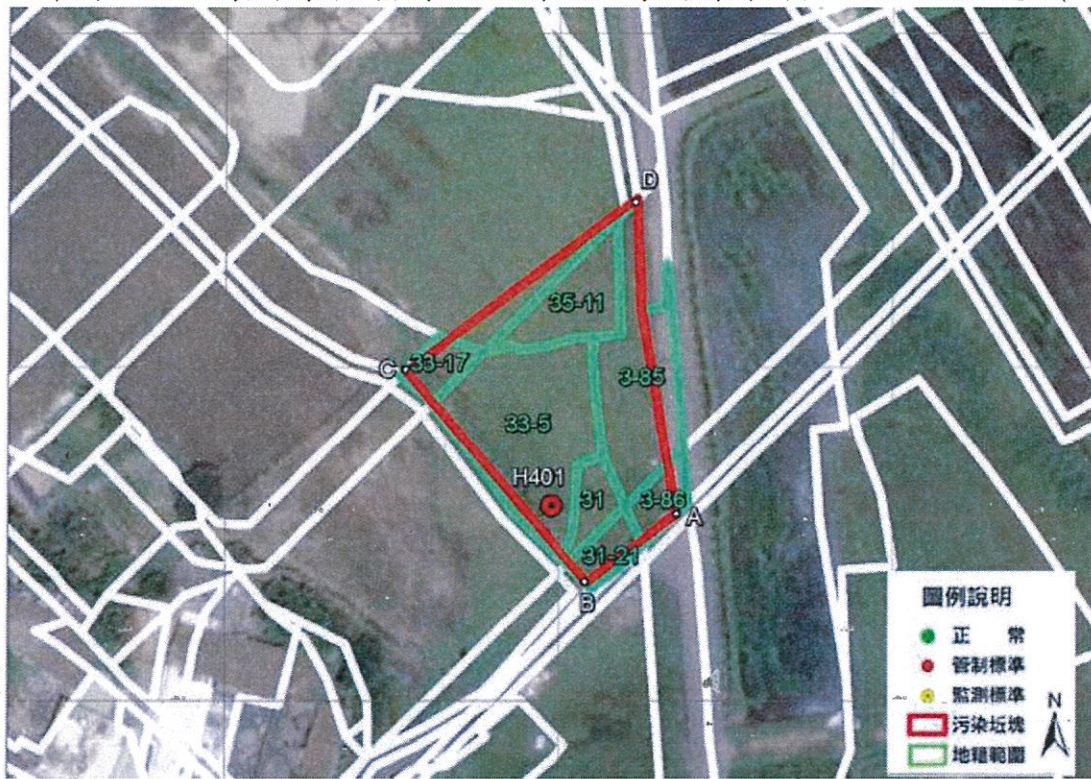
0.0341 公頃
0.0093 公頃
0.0280 公頃
0.0162 公頃

註：

1.此公告範圍示意圖因影像、坵塊及地籍圖資分屬不同管理單位，而有地圖投影校正之差異，故以內政部最新公告地籍資料為依據產製。

桃園市大園區竹圍段拔子林小段 3-85、3-86、31、31-21、33-5、
33-17、35-11 地號

解列公告土壤污染控制場址及劃定土壤污染管制區之地號示意圖



	A	B	C	D
TWD97-X	276968	276955	276934	276962
TWD97-Y	2774628	2774617	2774647	2774675

公告地號：

桃園市大園區竹圍段拔子林小段 3-85地號
 桃園市大園區竹圍段拔子林小段 3-86地號
 桃園市大園區竹圍段拔子林小段 31地號
 桃園市大園區竹圍段拔子林小段 31-21地號
 桃園市大園區竹圍段拔子林小段 33-5地號
 桃園市大園區竹圍段拔子林小段 35-11地號

公告面積：

0.0264 公頃
 0.0049 公頃
 0.0075 公頃
 0.0051 公頃
 0.0539 公頃
 0.0232 公頃

解列地號：

桃園市大園區竹圍段拔子林小段 3-85地號
 桃園市大園區竹圍段拔子林小段 3-86地號
 桃園市大園區竹圍段拔子林小段 31地號
 桃園市大園區竹圍段拔子林小段 31-21地號
 桃園市大園區竹圍段拔子林小段 33-5地號
 桃園市大園區竹圍段拔子林小段 35-11地號

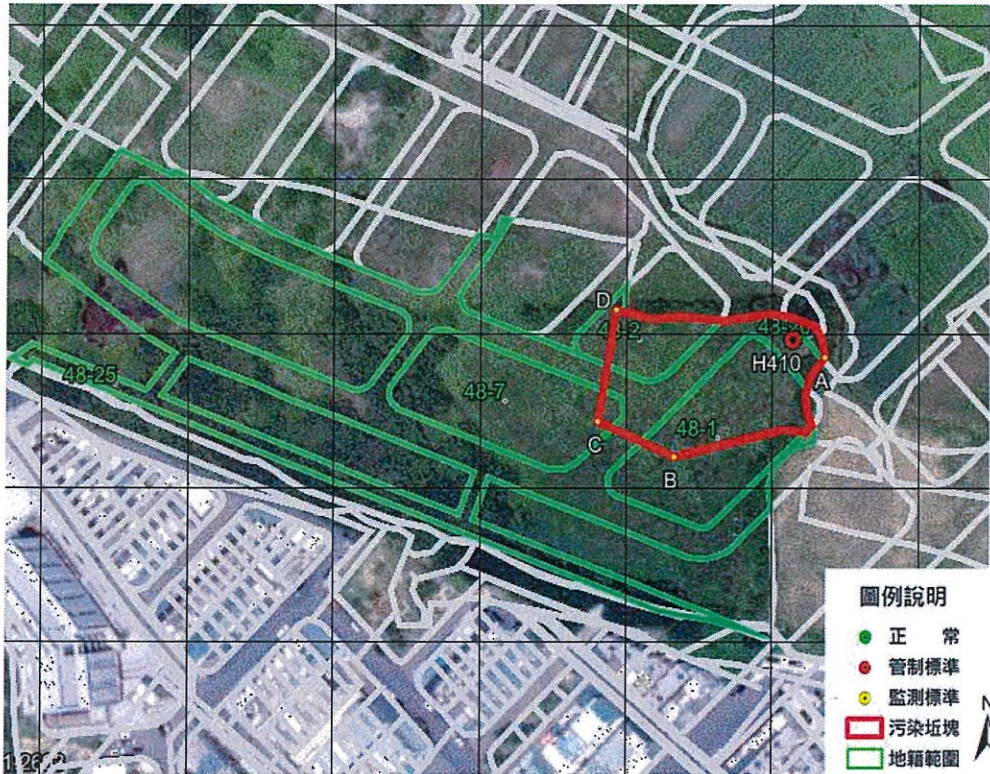
解列面積：

0.0264 公頃
 0.0049 公頃
 0.0075 公頃
 0.0051 公頃
 0.0539 公頃
 0.0232 公頃

註：

1.此公告範圍示意圖因影像、坵塊及地籍圖資分屬不同管理單位，而有地圖投影校正之差異，故以內政部最新公告地籍資料為依據產製。

桃園市大園區竹圍段拔子林小段 48-1、48-2、48-7、48-20、48-25 地號
解列公告土壤污染控制場址及劃定土壤污染管制區之地號示意圖



	A	B	C	D
TWD97-X	276618	276566	276540	276547
TWD97-Y	2774592	2774560	2774572	2774608

公告地號：

桃園市大園區竹圍段拔子林小段 48-1地號
桃園市大園區竹圍段拔子林小段 48-2地號
桃園市大園區竹圍段拔子林小段 48-7地號
桃園市大園區竹圍段拔子林小段 48-20地號
桃園市大園區竹圍段拔子林小段 48-25地號

公告面積：

0.1197 公頃
0.0542 公頃
0.0076 公頃
0.0068 公頃
0.0941 公頃

解列地號：

桃園市大園區竹圍段拔子林小段 48-1地號
桃園市大園區竹圍段拔子林小段 48-2地號
桃園市大園區竹圍段拔子林小段 48-7地號
桃園市大園區竹圍段拔子林小段 48-20地號
桃園市大園區竹圍段拔子林小段 48-25地號

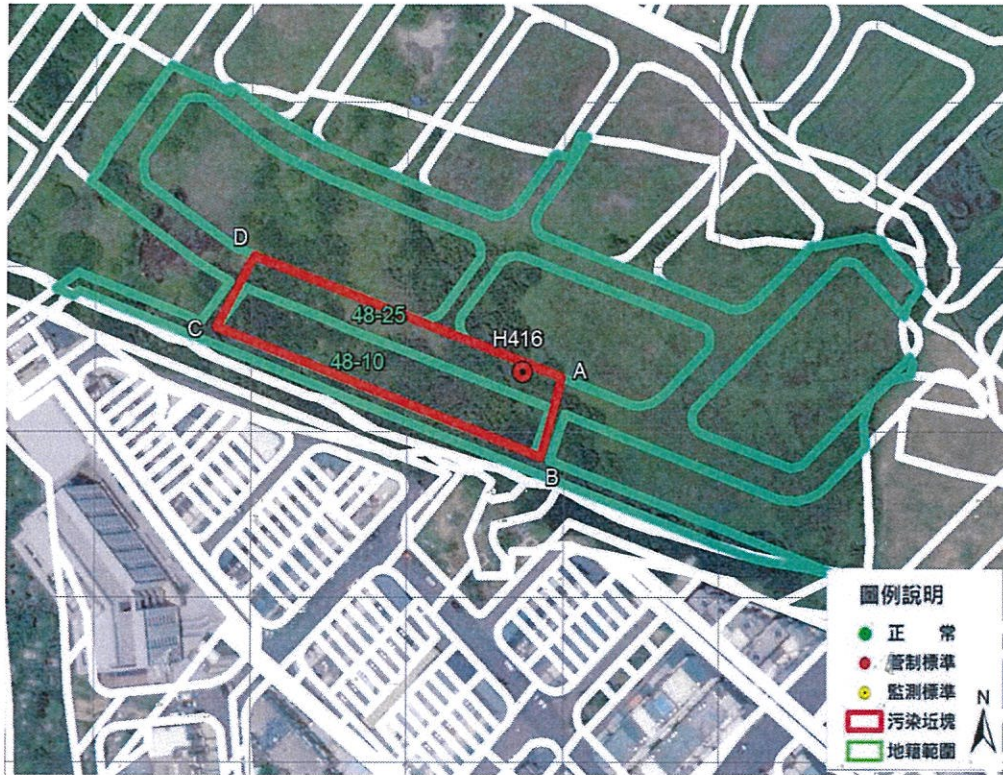
解列面積：

0.1197 公頃
0.0542 公頃
0.0076 公頃
0.0068 公頃
0.0941 公頃

註：

1.此公告範圍示意圖因影像、坵塊及地籍圖資分屬不同管理單位，而有地圖投影校正之差異，故以內政部最新公告地籍資料為依據產製。

桃園市大園區竹圍段拔子林小段48-10、48-25地號
 解列公告土壤污染控制場址及劃定土壤污染管制區之地號示意圖



	A	B	C	D
TWD97-X	276499	276492	276389	276401
TWD97-Y	2774567	2774543	2774581	2774604

公告地號：
 桃園市大園區竹圍段拔子林小段 48-10地號
 桃園市大園區竹圍段拔子林小段 48-25地號

公告面積：
 0.1592 公頃
 0.1084 公頃

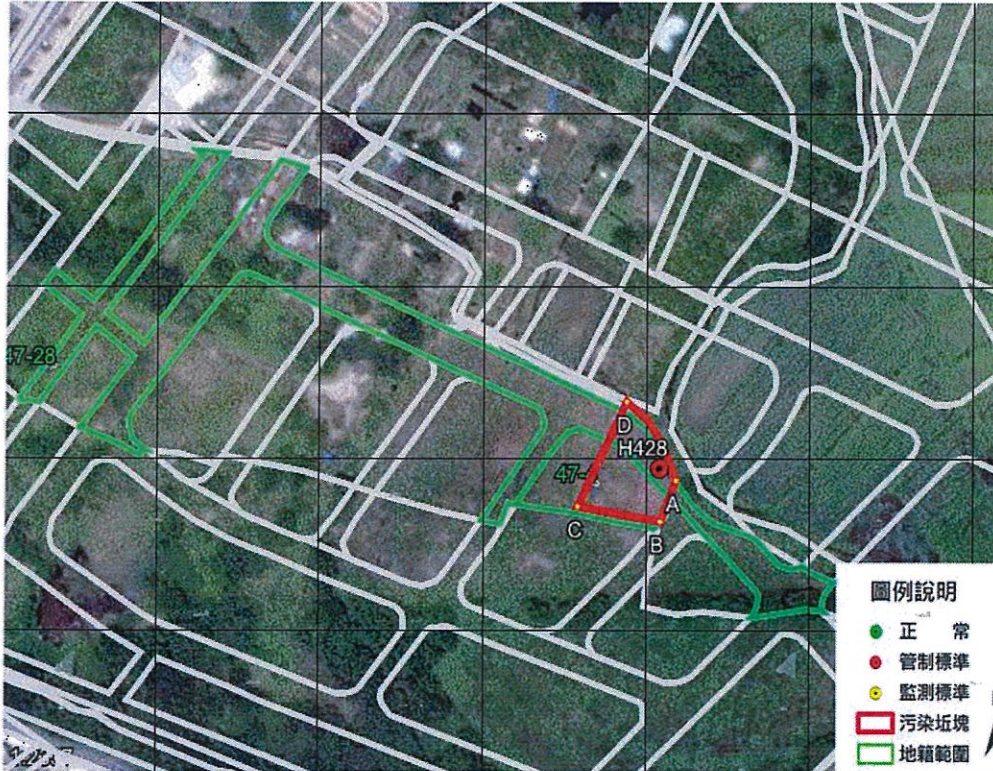
解列地號：
 桃園市大園區竹圍段拔子林小段 48-10地號
 桃園市大園區竹圍段拔子林小段 48-25地號

解列面積：
 0.1592 公頃
 0.1084 公頃

註：

1.此公告範圍示意圖因影像、坵塊及地籍圖資分屬不同管理單位，而有地圖投影校正之差異，故以內政部最新公告地籍資料為依據產製。

**桃園市大園區竹圍段拔子林小段 47-4、47-28 地號
解列公告土壤污染控制場址及劃定土壤污染管制區之地號示意圖**



	A	B	C	D
TWD97-X	276559	276554	276529	276544
TWD97-Y	2774644	2774632	2774636	2774667

公告地號：

桃園市大園區竹圍段拔子林小段 47-4地號
桃園市大園區竹圍段拔子林小段 47-28地號

公告面積：

0.0371 公頃
0.0192 公頃

解列地號：

桃園市大園區竹圍段拔子林小段 47-4地號
桃園市大園區竹圍段拔子林小段 47-28地號

解列面積：

0.0371 公頃
0.0192 公頃

註：

1.此公告範圍示意圖因影像、坵塊及地籍圖資分屬不同管理單位，而有地圖投影校正之差異，故以內政部最新公告地籍資料為依據產製。

桃園市大園區竹圍段拔子林小段 45-6、45-9、45-14 地號
解列公告土壤污染控制場址及劃定土壤污染管制區之地號示意圖



	A	B	C	D
TWD97-X	276542	276529	276512	276524
TWD97-Y	2774703	2774676	2774685	2774713

公告地號：

桃園市大園區竹圍段拔子林小段 45-6地號
桃園市大園區竹圍段拔子林小段 45-9地號
桃園市大園區竹圍段拔子林小段 45-14地號

公告面積：

0.0488 公頃
0.0064 公頃
0.0122 公頃

解列地號：

桃園市大園區竹圍段拔子林小段 45-6地號
桃園市大園區竹圍段拔子林小段 45-9地號
桃園市大園區竹圍段拔子林小段 45-14地號

解列面積：

0.0488 公頃
0.0064 公頃
0.0122 公頃

註：

1.此公告範圍示意圖因影像、坵塊及地籍圖資分屬不同管理單位，而有地圖投影校正之差異，故以內政部最新公告地籍資料為依據產製。

桃園市大園區竹圍段拔子林小段 45-9、45-10、45-11 地號
解列公告土壤污染控制場址及劃定土壤污染管制區之地號示意圖



	A	B	C	D
TWD97-X	276526	276509	276491	276507
TWD97-Y	2774715	2774685	2774693	2774725

公告地號：

桃園市大園區竹圍段拔子林小段 45-9地號
桃園市大園區竹圍段拔子林小段 45-10地號
桃園市大園區竹圍段拔子林小段 45-11地號

公告面積：

0.0352 公頃
0.0197 公頃
0.0170 公頃

解列地號：

桃園市大園區竹圍段拔子林小段 45-9地號
桃園市大園區竹圍段拔子林小段 45-10地號
桃園市大園區竹圍段拔子林小段 45-11地號

解列面積：

0.0352 公頃
0.0197 公頃
0.0170 公頃

註：

1.此公告範圍示意圖因影像、坵塊及地籍圖資分屬不同管理單位，而有地圖投影校正之差異，故以內政部最新公告地籍資料為依據產製。

**桃園市大園區竹圍段拔子林小段 45-9、45-11 地號
解列公告土壤污染控制場址及劃定土壤污染管制區之地號示意圖**



	A	B	C	D
TWD97-X	276508	276499	276473	276482
TWD97-Y	2774726	2774710	2774724	2774740

公告地號：

桃園市大園區竹圍段拔子林小段 45-9地號
桃園市大園區竹圍段拔子林小段 45-11地號

公告面積：

0.0295 公頃
0.0214 公頃

解列地號：

桃園市大園區竹圍段拔子林小段 45-9地號
桃園市大園區竹圍段拔子林小段 45-11地號

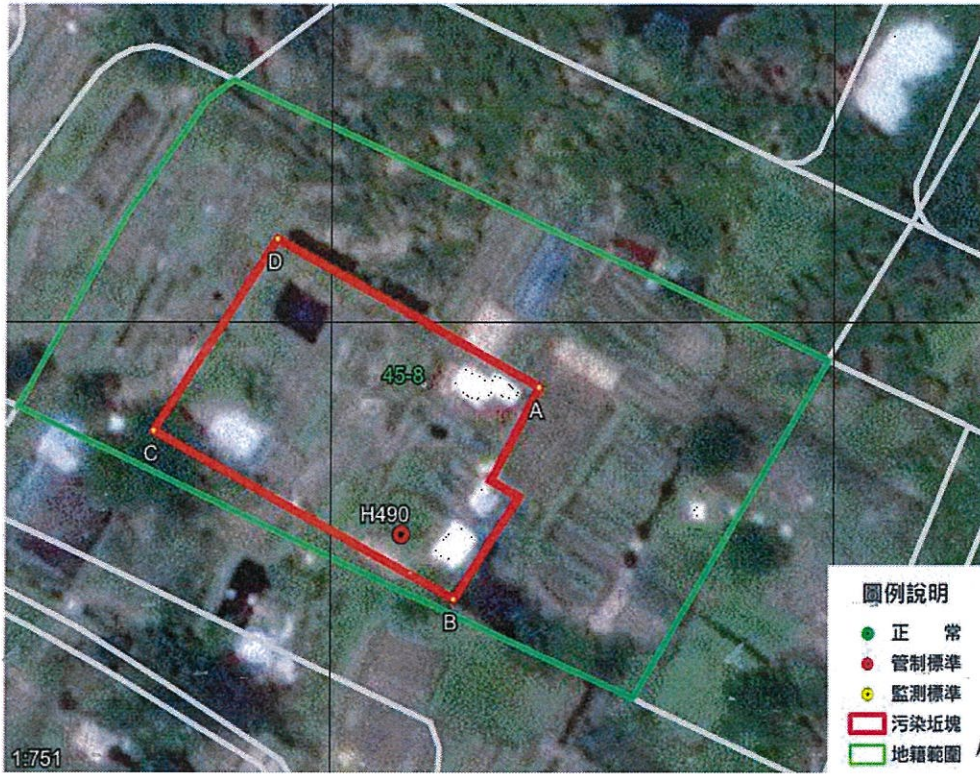
解列面積：

0.0295 公頃
0.0214 公頃

註：

1.此公告範圍示意圖因影像、坵塊及地籍圖資分屬不同管理單位，而有地圖投影校正之差異，故以內政部最新公告地籍資料為依據產製。

桃園市大園區竹圍段拔子林小段 45-8 地號
解列公告土壤污染控制場址及劃定土壤污染管制區之地號示意圖



	A	B	C	D
TWD97-X	276521	276512	276482	276495
TWD97-Y	2774744	2774724	2774740	2774758

公告地號：
 桃園市大園區竹圍段拔子林小段 45-8地號

公告面積：
 0.0694公頃

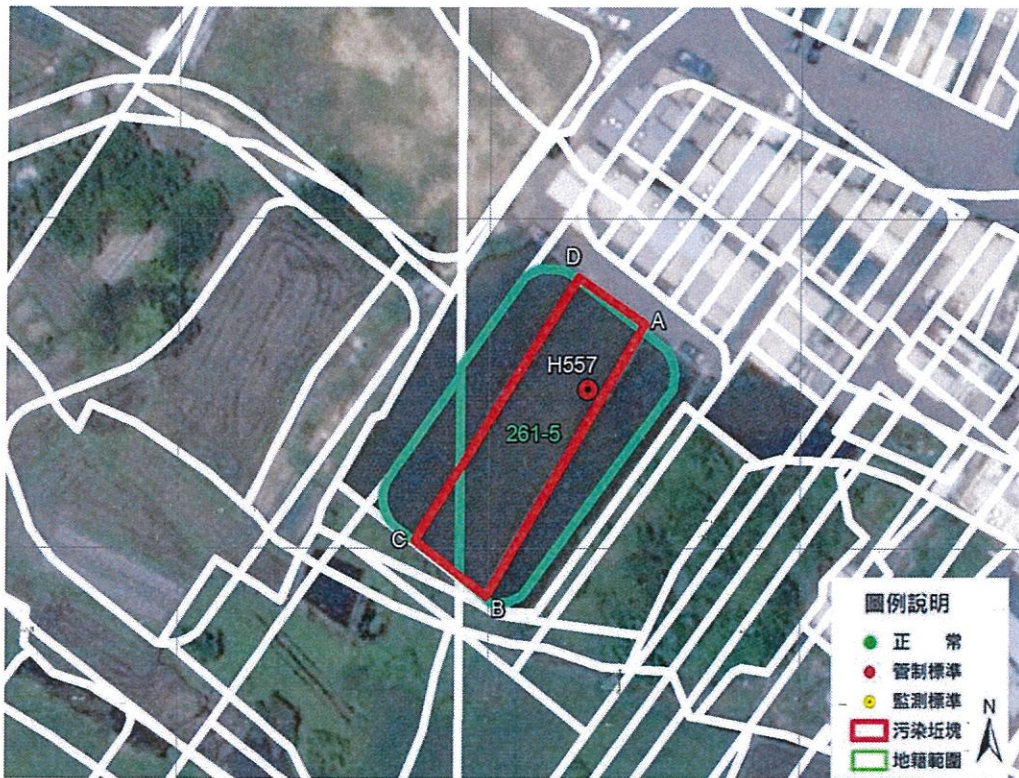
解列地號：
 桃園市大園區竹圍段拔子林小段 45-8地號

解列面積：
 0.0694公頃

註：

1.此公告範圍示意圖因影像、坵塊及地籍圖資分屬不同管理單位，而有地圖投影校正之差異，故以內政部最新公告地籍資料為依據產製。

桃園市大園區竹圍段崁下小段 261-5 地號
解列公告土壤污染控制場址及劃定土壤污染管制區之地號示意圖



	A	B	C	D
TWD97-X	276275	276250	276238	276264
TWD97-Y	2774834	2774793	2774801	2774841

公告地號：
 桃園市大園區竹圍段崁下小段 261-5地號

公告面積：
 0.0648公頃

解列地號：
 桃園市大園區竹圍段崁下小段 261-5地號

解列面積：
 0.0648公頃

註：

1.此公告範圍示意圖因影像、坵塊及地籍圖資分屬不同管理單位，而有地圖投影校正之差異，故以內政部最新公告地籍資料為依據產製。

桃園市大園區竹圍段崁下小段 261-5、261-22 地號
 解列公告土壤污染控制場址及劃定土壤污染管制區之地號示意圖



	A	B	C	D
TWD97-X	276285	276254	276250	276275
TWD97-Y	2774826	2774789	2774793	2774834

公告地號：

桃園市大園區竹圍段崁下小段 261-5地號
 桃園市大園區竹圍段崁下小段 261-22地號

公告面積：

0.0321公頃
 0.0155公頃

解列地號：

桃園市大園區竹圍段崁下小段 261-5地號
 桃園市大園區竹圍段崁下小段 261-22地號

解列面積：

0.0321公頃
 0.0155公頃

註：

1.此公告範圍示意圖因影像、坵塊及地籍圖資分屬不同管理單位，而有地圖投影校正之差異，故以內政部最新公告地籍資料為依據產製。

桃園市大園區竹圍段崁下小段 261-8 地號
解列公告土壤污染控制場址及劃定土壤污染管制區之地號示意圖



	A	B	C	D
TWD97-X	276320	276309	276311	276322
TWD97-Y	2774808	2774813	2774816	2774811

公告地號：
 桃園市大園區竹圍段崁下小段 261-8地號

公告面積：
 0.0030公頃

解列地號：
 桃園市大園區竹圍段崁下小段 261-8地號

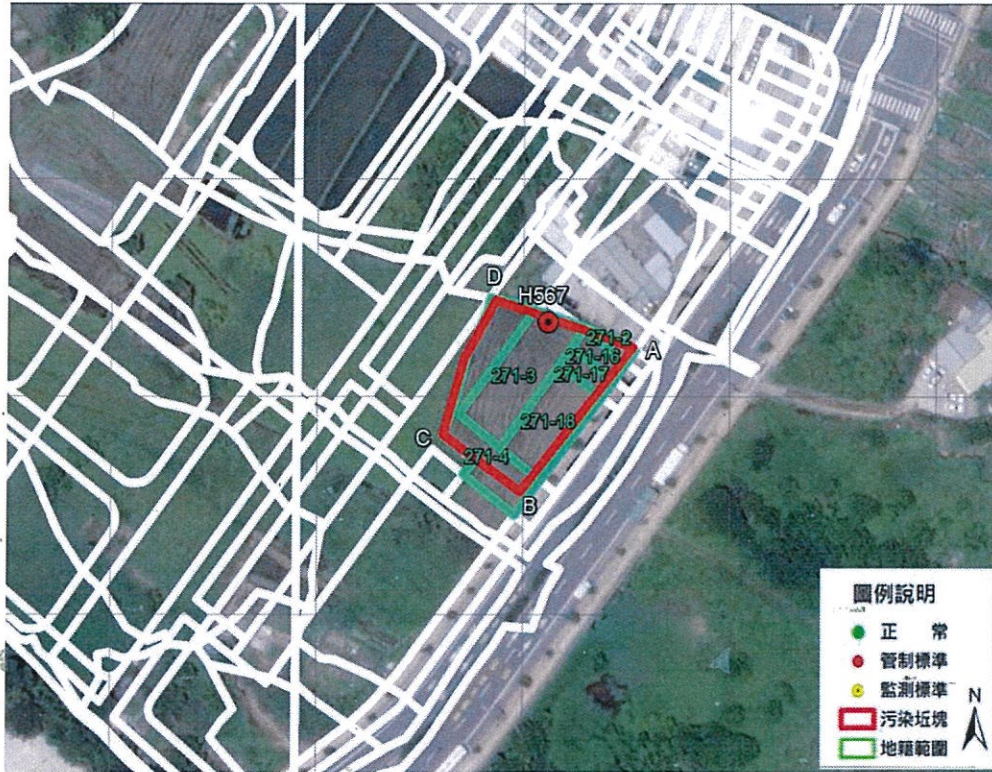
解列面積：
 0.0030公頃

註：

1.此公告範圍示意圖因影像、坵塊及地籍圖資分屬不同管理單位，而有地圖投影校正之差異，故以內政部最新公告地籍資料為依據產製。

桃園市大園區竹圍段崁下小段 271-2、271-3、271-4、271-16、271-17、271-18 地號

解列公告土壤污染控制場址及劃定土壤污染管制區之地號示意圖



	A	B	C	D
TWD97-X	276327	276300	276281	276293
TWD97-Y	2774761	2774728	2774741	2774772

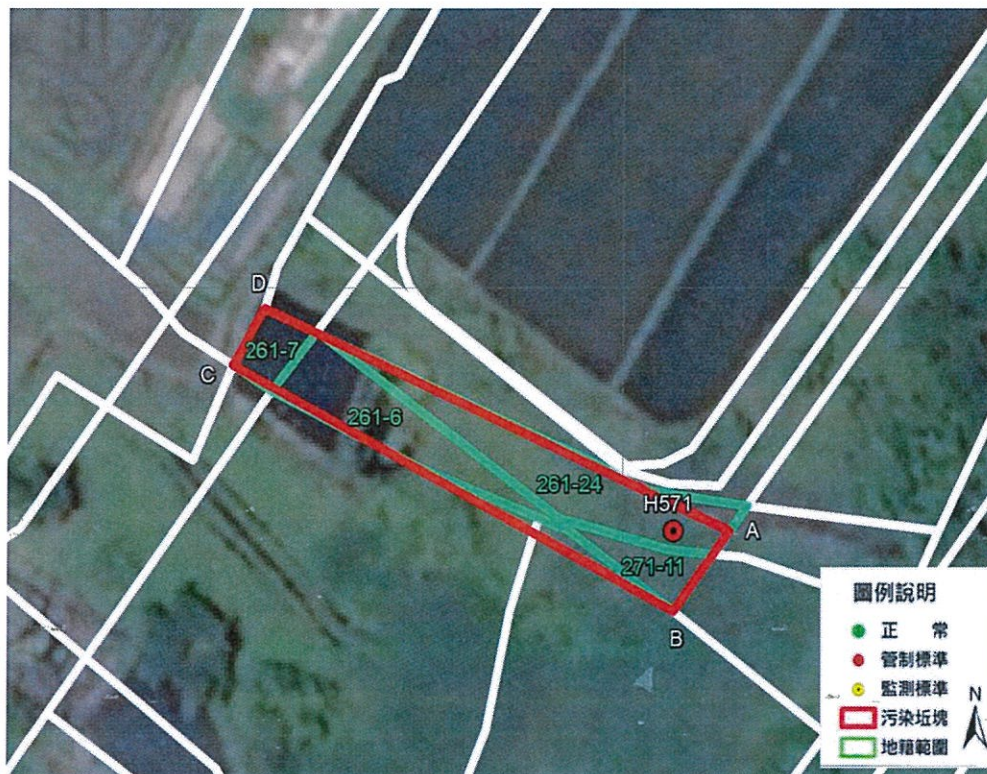
公告地號：桃園市大園區竹圍段崁下小段 271-2地號 公告面積：0.0034 公頃
 桃園市大園區竹圍段崁下小段 271-3地號 0.0406 公頃
 桃園市大園區竹圍段崁下小段 271-4地號 0.0320 公頃
 桃園市大園區竹圍段崁下小段 271-16地號 0.0062 公頃
 桃園市大園區竹圍段崁下小段 271-17地號 0.0061 公頃
 桃園市大園區竹圍段崁下小段 271-18地號 0.0300 公頃

解列地號：桃園市大園區竹圍段崁下小段 271-2地號 解列面積：0.0034 公頃
 桃園市大園區竹圍段崁下小段 271-3地號 0.0406 公頃
 桃園市大園區竹圍段崁下小段 271-4地號 0.0320 公頃
 桃園市大園區竹圍段崁下小段 271-16地號 0.0062 公頃
 桃園市大園區竹圍段崁下小段 271-17地號 0.0061 公頃
 桃園市大園區竹圍段崁下小段 271-18地號 0.0300 公頃

註：

1.此公告範圍示意圖因影像、坵塊及地籍圖資分屬不同管理單位，而有地圖投影校正之差異，故以內政部最新公告地籍資料為依據產製。

桃園市大園區竹圍段崁下小段 261-6、261-7、261-24、271-11 地號
解列公告土壤污染控制場址及劃定土壤污染管制區之地號示意圖



	A	B	C	D
TWD97-X	276258	276254	276219	276222
TWD97-Y	2774782	2774776	2774794	2774798

公告地號：桃園市大園區竹圍段崁下小段 261-6地號 公告面積：0.0073 公頃
 桃園市大園區竹圍段崁下小段 261-7地號 0.0019 公頃
 桃園市大園區竹圍段崁下小段 261-24地號 0.0099 公頃
 桃園市大園區竹圍段崁下小段 271-11地號 0.0026 公頃

解列地號：桃園市大園區竹圍段崁下小段 261-6地號 解列面積：0.0073 公頃
 桃園市大園區竹圍段崁下小段 261-7地號 0.0019 公頃
 桃園市大園區竹圍段崁下小段 261-24地號 0.0099 公頃
 桃園市大園區竹圍段崁下小段 271-11地號 0.0026 公頃

註：

1.此公告範圍示意圖因影像、坵塊及地籍圖資分屬不同管理單位，而有地圖投影校正之差異，故以內政部最新公告地籍資料為依據產製。