

正本

發文方式：郵寄

檔 號：

保存年限：

桃園市政府建築管理處 函

地址：33001桃園市桃園區縣府路1號
承辦人：許惠渝
電話：03-3322101#6100

桃園市桃園區縣府路232號

受文者：桃園市建築師公會

發文日期：中華民國108年6月10日
發文字號：桃建照字第1080036247號
速別：普通件
密等及解密條件或保密期限：
附件：如主旨

主旨：檢送本府108年5月30日以府環水字第1080099346號公告解除本市大園區五塊厝段下埔小段878、879、880、881、956(部分坵塊)、956-1(部分坵塊)等6筆地號(3筆坵塊)為土壤污染控制場址及土壤污染管制區公告1份，請貴公會協助解除列管，請查照。

說明：依本府108年6月5日府環水字第1080138620號函辦理。

正本：桃園市建築師公會、中華民國公共工程資訊學會
副本：本府建築管理處建照科

處長邱英哲

本案依分層負責規定授權業務主管決行

檔 號：
保存年限：

桃園市政府 函

地址：33001桃園市桃園區縣府路1號
承辦人：盧沛欣
電話：03-3386021~1326
電子信箱：001035@tydep.gov.tw

受文者：桃園市政府建築管理處

發文日期：中華民國108年6月5日

發文字號：府環水字第1080138620號

速別：普通件

密等及解密條件或保密期限：

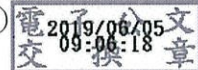
附件：如主旨 (1080138620_Attach01.pdf、1080138620_Attach02.pdf)

主旨：檢送本府108年5月30日以府環水字第1080099346號公告解除本市大園區五塊厝段下埔小段878、879、880、881、956(部分坵塊)、956-1(部分坵塊)等6筆地號(3筆坵塊)為土壤污染控制場址及土壤污染管制區公告1份，請張貼公告，並逕依權責辦理，請查照。

說明：依據土壤及地下水污染整治法第26條第2項規定辦理。

正本：桃園市蘆竹區公所、桃園市大園區公所、桃園市蘆竹地政事務所、桃園市政府秘書處(請刊登公告)

副本：行政院環境保護署(含附件)、行政院環境保護署環境督察總隊北區環境督察大隊(含附件)、行政院農業委員會農糧署(含附件)、行政院農業委員會農糧署北區分署(含附件)、臺灣桃園農田水利會(含附件)、臺灣石門農田水利會(含附件)、桃園市政府農業局(含附件)、桃園市政府地政局(含附件)、桃園市政府水務局(含附件)、桃園市政府建築管理處(含附件)、桃園市政府都市發展局(含附件)



A02 建照108/06/05 13:35



2H1080036247 有附件

正本

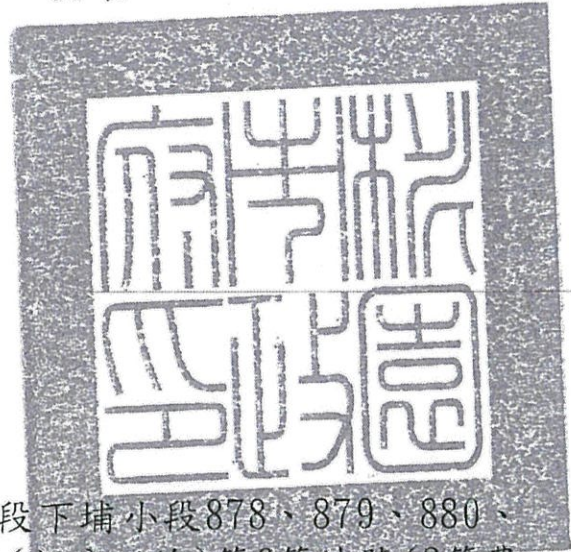
發文方式：紙本傳遞

檔號：

保存年限：

桃園市政府 公告

發文日期：中華民國108年5月30日
發文字號：府環水字第1080099346號
附件：場址地籍套繪圖



主旨：公告解除本市大園區五塊厝段下埔小段878、879、880、881、956(部分坵塊)、956-1(部分坵塊)等6筆地號(3筆農地坵塊)為土壤污染控制場址及土壤污染管制區之劃定。

依據：土壤及地下水污染整治法第26條第2項規定暨本府環境保護局「107-109年度桃園市農地土壤污染控制場址適當措施改善計畫(第3期之3-2)監督及驗證工作」。

公告事項：

- 一、本府分別以102年3月20日府環水字第1020708262號公告、102年3月20日府環水字第10207028362號公告、102年6月20日府環水字第10207011662號公告暨依土壤及地下水污染整治法第12條第2項、第16條及施行細則第10條公告下列土地為土壤污染控制場址及土壤污染管制區在案。
- 二、經本府環境保護局進行污染改善後，於108年1月30日進行驗證，土壤中重金屬項目皆已低於食用作物農地之土壤污染管制標準，故予以解除本市大園區五塊厝段下埔小段878、879、880、881、956(部分坵塊)、956-1(部分坵塊)等6筆地號土壤污染控制場址及管制區列管及相關管制事項。

市長鄭文燦

請踴躍加入經濟部工商電子公文書交易平台，以加速公文處理時效。

桃園市政府環境保護局公文用紙

桃園市大園區五塊厝段下埔小段 878、879 地號
 解列公告土壤污染控制場址及劃定土壤污染管制區之地號示意圖



	A	B	C	D
TWD97-X	271967	271971	272063	272052
TWD97-Y	2769498	2769466	2769500	2769530

公告地號：桃園市大園區五塊厝段下埔小段 878 地號 公告面積:1,550 平方公尺
 公告地號：桃園市大園區五塊厝段下埔小段 879 地號 公告面積:1,620 平方公尺

解列地號：桃園市大園區五塊厝段下埔小段 878 地號 解列面積:1,550 平方公尺
 解列地號：桃園市大園區五塊厝段下埔小段 879 地號 解列面積:1,620 平方公尺

註：此公告範圍示意圖因影像、坵塊及地籍圖資分屬不同管理單位，而有地圖投影校正之差異，故以內政部最新公告地籍資料為依據產製。

桃園市大園區五塊厝段下埔小段 880、881 地號
 解列公告土壤污染控制場址及劃定土壤污染管制區之地號示意圖



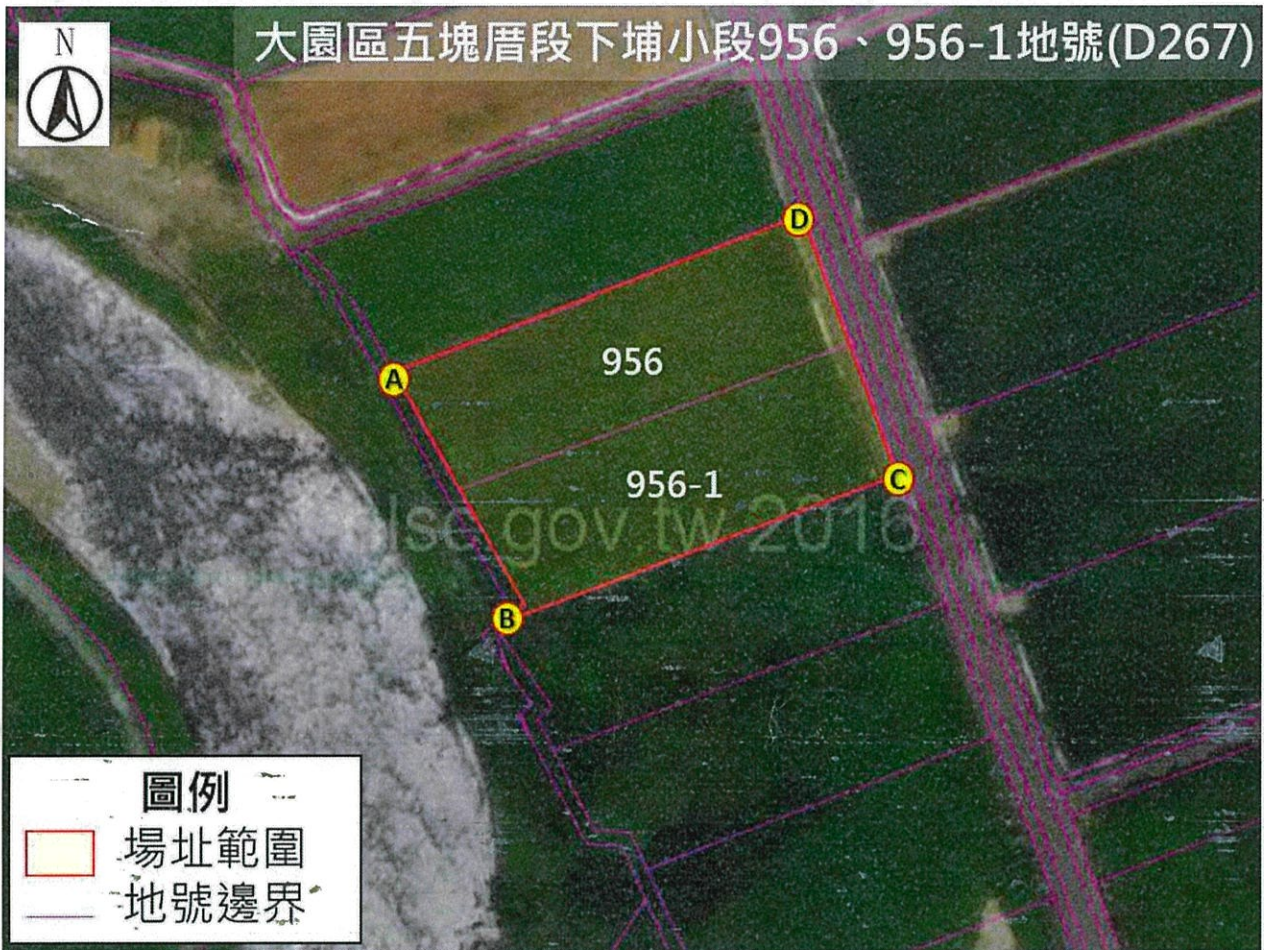
	A	B	C	D
TWD97-X	271971	272004	272076	272063
TWD97-Y	2769464	2769434	2769462	2769498

公告地號：桃園市大園區五塊厝段下埔小段 880 地號 公告面積:2,333 平方公尺
 公告地號：桃園市大園區五塊厝段下埔小段 881 地號 公告面積:1,547 平方公尺

解列地號：桃園市大園區五塊厝段下埔小段 880 地號 解列面積:2,333 平方公尺
 解列地號：桃園市大園區五塊厝段下埔小段 881 地號 解列面積:1,547 平方公尺

註：此公告範圍示意圖因影像、坵塊及地籍圖資分屬不同管理單位，而有地圖投影校正之差異，故以內政部最新公告地籍資料為依據產製。

桃園市大園區五塊厝段下埔小段 956、956-1 地號
解列公告土壤污染控制場址及劃定土壤污染管制區之地號示意圖



	A	B	C	D
TWD97-X	272355	272370	272426	272413
TWD97-Y	2768800	2768770	2768791	2768823

公告地號：桃園市大園區五塊厝段下埔小段 956 地號 公告面積:1,529 平方公尺
公告地號：桃園市大園區五塊厝段下埔小段 956-1 地號 公告面積:1,351 平方公尺

解列地號：桃園市大園區五塊厝段下埔小段 956 地號 解列面積:1,529 平方公尺
解列地號：桃園市大園區五塊厝段下埔小段 956-1 地號 解列面積:1,240 平方公尺

註：此公告範圍示意圖因影像、坵塊及地籍圖資分屬不同管理單位，而有地圖投影校正之差異，故以內政部最新公告地籍資料為依據產製。