

正本

發文方式：郵寄

檔號：

保存年限：

## 桃園市政府建築管理處 函

地址：33001桃園市桃園區縣府路1號  
承辦人：許惠渝  
電話：03-3322101#6100

桃園市桃園區縣府路232號

受文者：桃園市建築師公會

發文日期：中華民國108年6月10日  
發文字號：桃建照字第1080036379號  
速別：普通件  
密等及解密條件或保密期限：  
附件：如主旨

主旨：檢送本府108年5月30日以府環水字第1080099419號公告解除本市大園區埔心段埔心小段1078-1(部分坵塊)、1113(部分坵塊)、1114、1118(部分坵塊)、1133(部分坵塊)、1134(部分坵塊)、1380-2(部分坵塊)、1380-4(部分坵塊)、1381-2(部分坵塊)、1381-4、1405(部分坵塊)、1406(部分坵塊)、1407(部分坵塊)、1412(部分坵塊)、1413、1413-1(部分坵塊)、1421(部分坵塊)、1422、1423(部分坵塊)、1427(部分坵塊)、1438(部分坵塊)、1441、1441-1(部分坵塊)等23筆地號(12筆坵塊)為土壤污染控制場址及土壤污染管制區公告1份，請貴公會協助解除列管，請查照。

說明：依本府108年6月5日府環水字第1080140075號函辦理。

正本：桃園市建築師公會、中華民國公共工程資訊學會  
副本：本府建築管理處建照科

處長邱英哲

本案依分層負責規定授權業務主管決行

檔 號：  
保存年限：

## 桃園市政府 函

地址：33001桃園市桃園區縣府路1號  
承辦人：盧沛欣  
電話：03-3386021~1326  
電子信箱：001035@tydep.gov.tw

受文者：桃園市政府建築管理處

發文日期：中華民國108年6月5日

發文字號：府環水字第1080140075號

速別：普通件

密等及解密條件或保密期限：

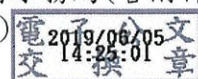
附件：如主旨 (1080140075\_Attach01.pdf、1080140075\_Attach02.pdf)

主旨：檢送本府108年5月30日以府環水字第1080099419號公告解除本市大園區埔心段埔心小段1078-1(部分坵塊)、1113(部分坵塊)、1114、1118(部分坵塊)、1133(部分坵塊)、1134(部分坵塊)、1380-2(部分坵塊)、1380-4(部分坵塊)、1381-2(部分坵塊)、1381-4、1405(部分坵塊)、1406(部分坵塊)、1407(部分坵塊)、1412(部分坵塊)、1413、1413-1(部分坵塊)、1421(部分坵塊)、1422、1423(部分坵塊)、1427(部分坵塊)、1438(部分坵塊)、1441、1441-1(部分坵塊)等23筆地號(12筆坵塊)為土壤污染控制場址及土壤污染管制區公告1份，請張貼公告，並逕依權責辦理，請查照。

說明：依據土壤及地下水污染整治法第26條第2項規定辦理。

正本：桃園市蘆竹區公所、桃園市大園區公所、桃園市蘆竹地政事務所、桃園市政府秘書處(請刊登公告)

副本：行政院環境保護署(含附件)、行政院環境保護署環境督察總隊北區環境督察大隊(含附件)、行政院農業委員會農糧署(含附件)、行政院農業委員會農糧署北區分署(含附件)、臺灣桃園農田水利會(含附件)、臺灣石門農田水利會(含附件)、桃園市政府農業局(含附件)、桃園市政府地政局(含附件)、桃園市政府水務局(含附件)、桃園市政府建築管理處(含附件)、桃園市政府都市發展局(含附件)



A02 建照108/06/05 16:04



2H1080036379 有附件

正 本

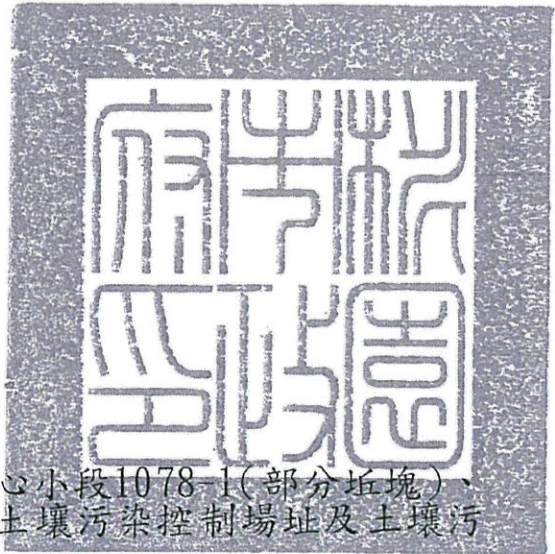
發文方式：紙本傳遞

檔 號：

保存年限：

## 桃園市政府 公告

發文日期：中華民國108年5月30日  
發文字號：府環水字第1080099419號  
附件：場址地籍套繪圖



主旨：公告解除本市大園區埔心段埔心小段1078-1(部分坵塊)、等23筆地號(12筆農地坵塊)為土壤污染控制場址及土壤污染管制區之劃定。

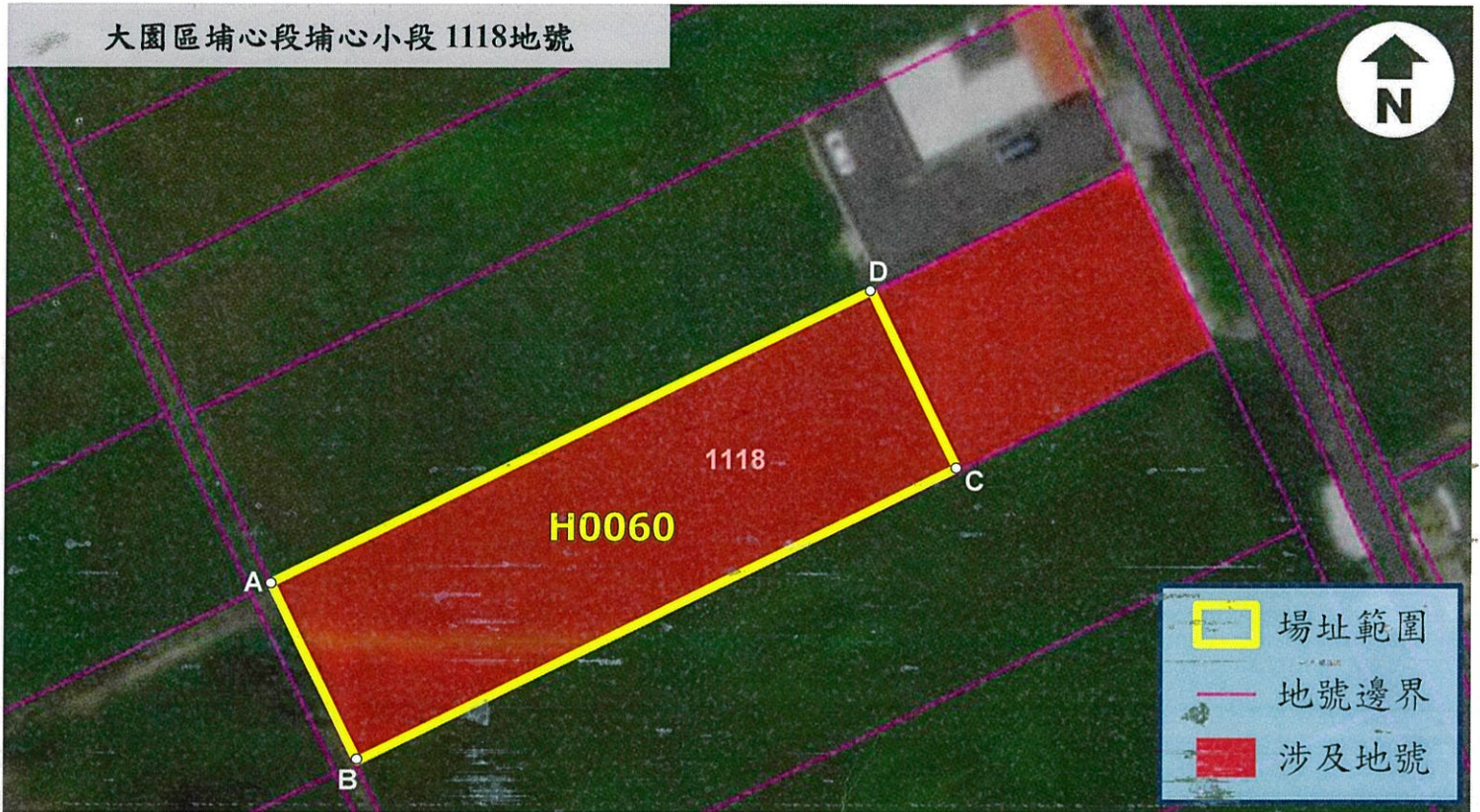
依據：土壤及地下水污染整治法第26條第2項規定暨本府環境保護局「107-109年度桃園市農地土壤污染控制場址適當措施改善計畫(第3期之3-2)監督及驗證工作」。

公告事項：

- 一、本府以102年6月20日府環水字第10207028364號公告暨依土壤及地下水污染整治法第12條第2項、第16條及施行細則第10條公告下列土地為土壤污染控制場址及土壤污染管制區在案。
- 二、經本府環境保護局進行污染改善後，於108年1月22日進行驗證，土壤中重金屬項目皆已低於食用作物農地之土壤污染管制標準，故予以解除大園區埔心段埔心小段1078-1(部分坵塊)、1113(部分坵塊)、1114、1118(部分坵塊)、1133(部分坵塊)、1134(部分坵塊)、1380-2(部分坵塊)、1380-4(部分坵塊)、1381-2(部分坵塊)、1381-4、1405(部分坵塊)、1406(部分坵塊)、1407(部分坵塊)、1412(部分坵塊)、1413、1413-1(部分坵塊)、1421(部分坵塊)、1422、1423(部分坵塊)、1427(部分坵塊)、1438(部分坵塊)、1441、1441-1(部分坵塊)等23筆地號土壤污染控制場址及管制區列管及相關管制事項。

# 市長鄭文燦

桃園市大園區埔心段埔心小段 1118地號  
解除土壤污染控制場址及劃定土壤污染管制區之地號示意圖

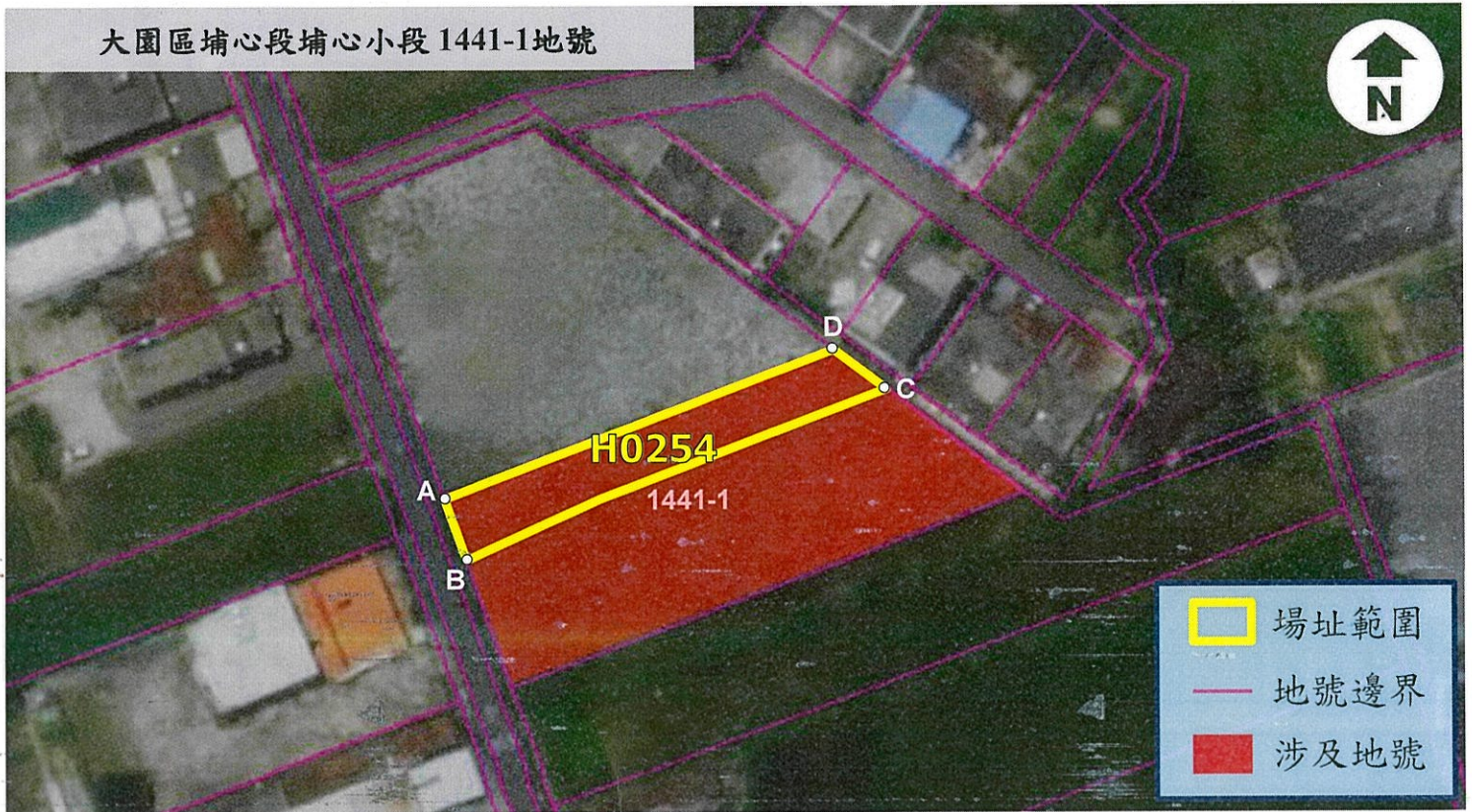


	A	B	C	D
TWD97-X	272266	272274	272333	272325
TWD97-Y	2770917	2770899	2770927	2770946

公告地號	公告列管面積 (平方公尺)	本次解列面積 (平方公尺)
桃園市大園區埔心段埔心小段 1118地號	1290	1290

註：  
因影像、坵塊及地籍圖資分屬不同管理單位，而有地圖投影校正之差異，故本場址範圍示意圖以內政部最新公告地籍資料為依據產製。

桃園市大園區埔心段埔心小段 1441-1地號  
解除土壤污染控制場址及劃定土壤污染管制區之地號示意圖



	A	B	C	D
TWD97-X	271880	271882	271933	271927
TWD97-Y	2770900	2770893	2770912	2770917

公告地號	公告列管面積 (平方公尺)	本次解列面積 (平方公尺)
桃園市大園區埔心段埔心小段 1441-1地號	311	311

註：

因影像、坵塊及地籍圖資分屬不同管理單位，而有地圖投影校正之差異，故本場址範圍示意圖以內政部最新公告地籍資料為依據產製。

桃園市大園區埔心段埔心小段 1441 地號  
解除土壤污染控制場址及劃定土壤污染管制區之地號示意圖



	A	B	C	D
TWD97-X	271867	271879	271926	271891
TWD97-Y	2770934	2770900	2770917	2770943

公告地號	公告列管面積 (平方公尺)	本次解列面積 (平方公尺)
桃園市大園區埔心段埔心小段1441地號	1420	1420

註：

因影像、坵塊及地籍圖資分屬不同管理單位，而有地圖投影校正之差異，故本場址範圍示意圖以內政部最新公告地籍資料為依據產製。

桃園市大園區埔心段埔心小段 1438地號  
解除土壤污染控制場址及劃定土壤污染管制區之地號示意圖



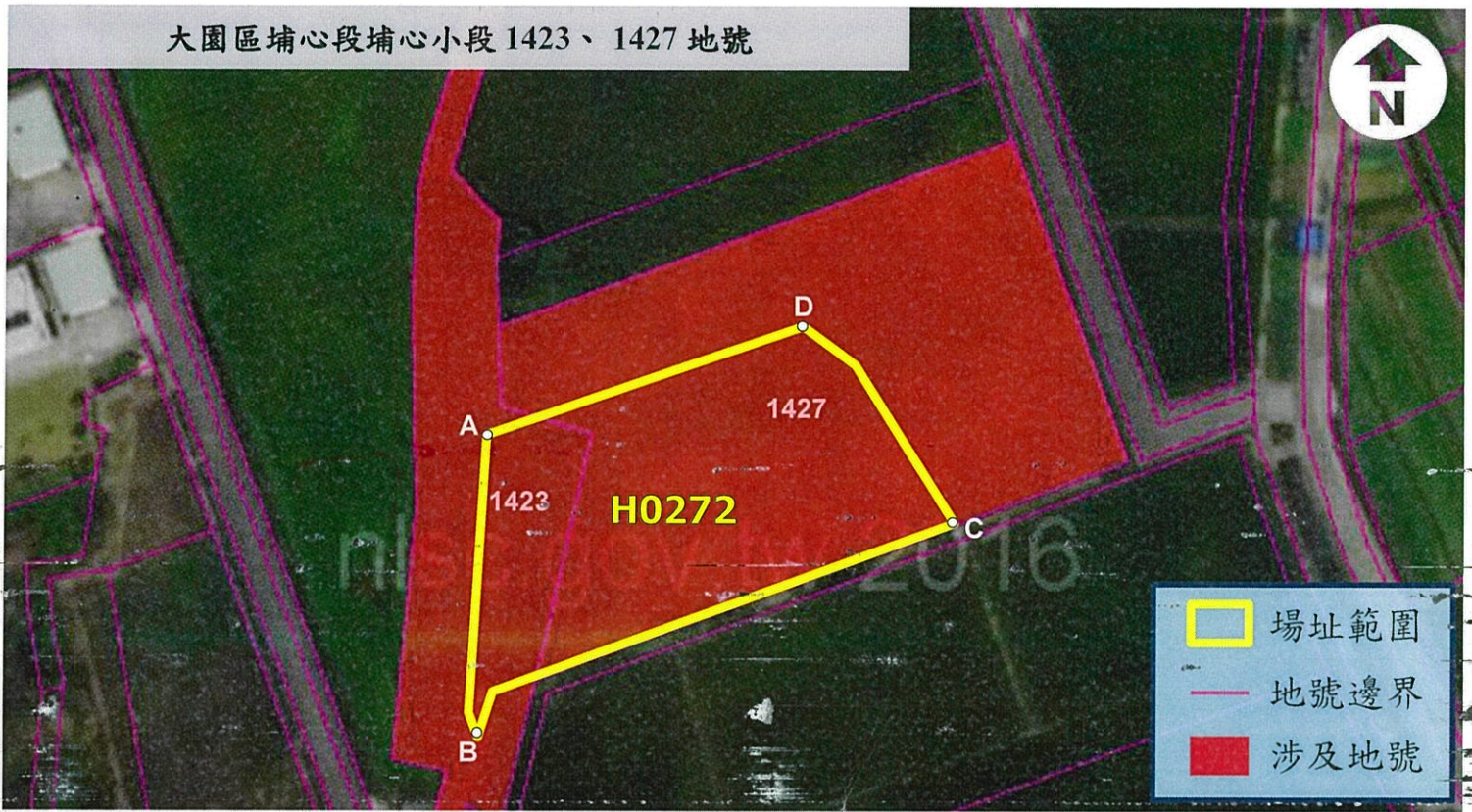
	A	B	C	D
TWD97-X	271842	271847	271909	271903
TWD97-Y	2771000	2770986	2771009	2771023

公告地號	公告列管面積 (平方公尺)	本次解列面積 (平方公尺)
桃園市大園區埔心段埔心小段 1438地號	1016	1016

註：

因影像、坵塊及地籍圖資分屬不同管理單位，而有地圖投影校正之差異，故本場址範圍示意圖以內政部最新公告地籍資料為依據產製。

桃園市大園區埔心段埔心小段 1423、1427 地號  
解除土壤污染控制場址及劃定土壤污染管制區之地號示意圖

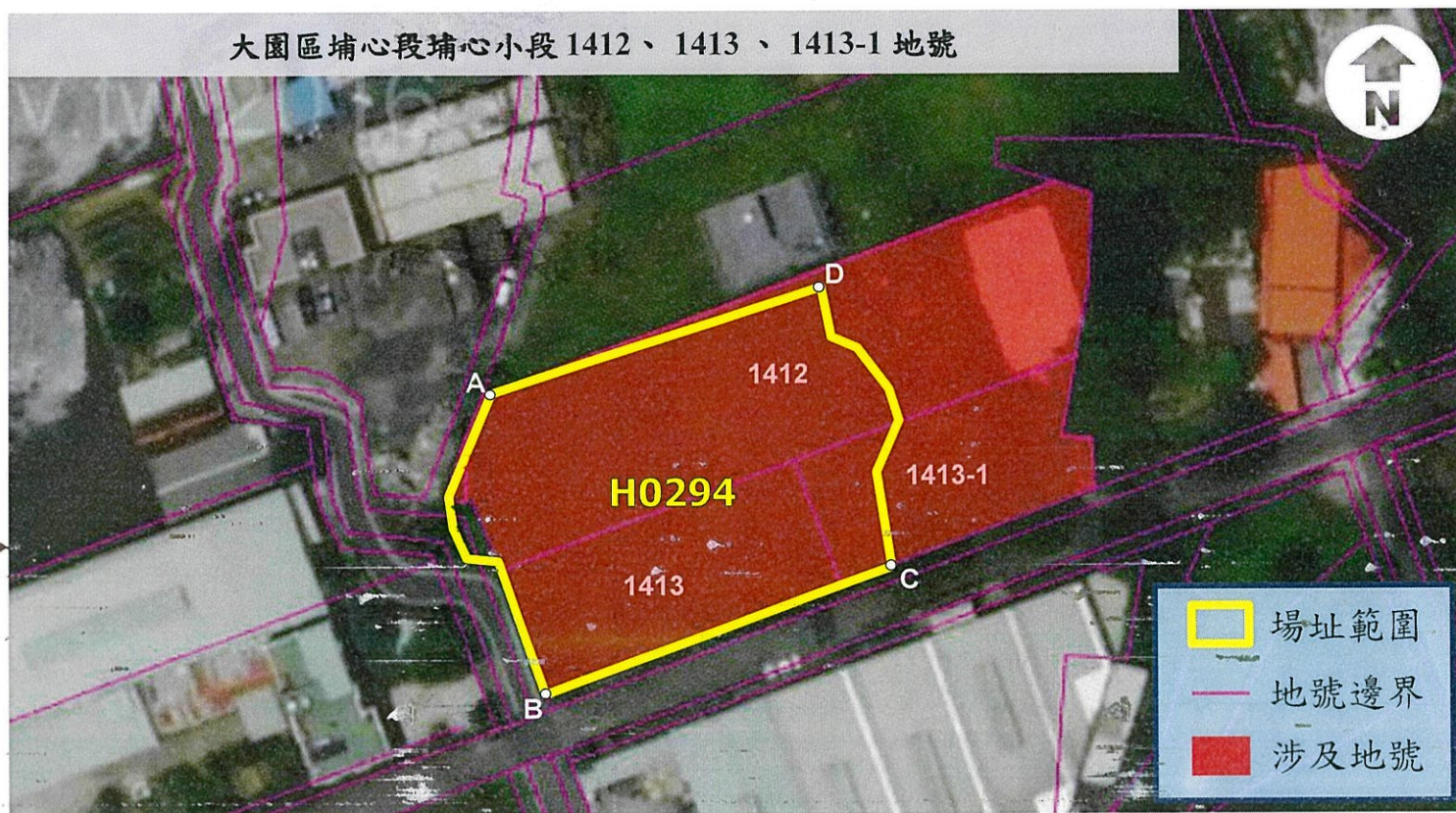


	A	B	C	D
TWD97-X	271785	271786	271841	271823
TWD97-Y	2771235	2771200	2771225	2771248

公告地號	公告列管面積 (平方公尺)	本次解列面積 (平方公尺)
桃園市大園區埔心段埔心小段1423地號	208	208
桃園市大園區埔心段埔心小段1427地號	1219	1219

註：  
因影像、坵塊及地籍圖資分屬不同管理單位，而有地圖投影校正之差異，故本場址範圍示意圖以內政部最新公告地籍資料為依據產製。

桃園市大園區埔心段埔心小段 1412、1413、1413-1 地號  
解除土壤污染控制場址及劃定土壤污染管制區之地號示意圖



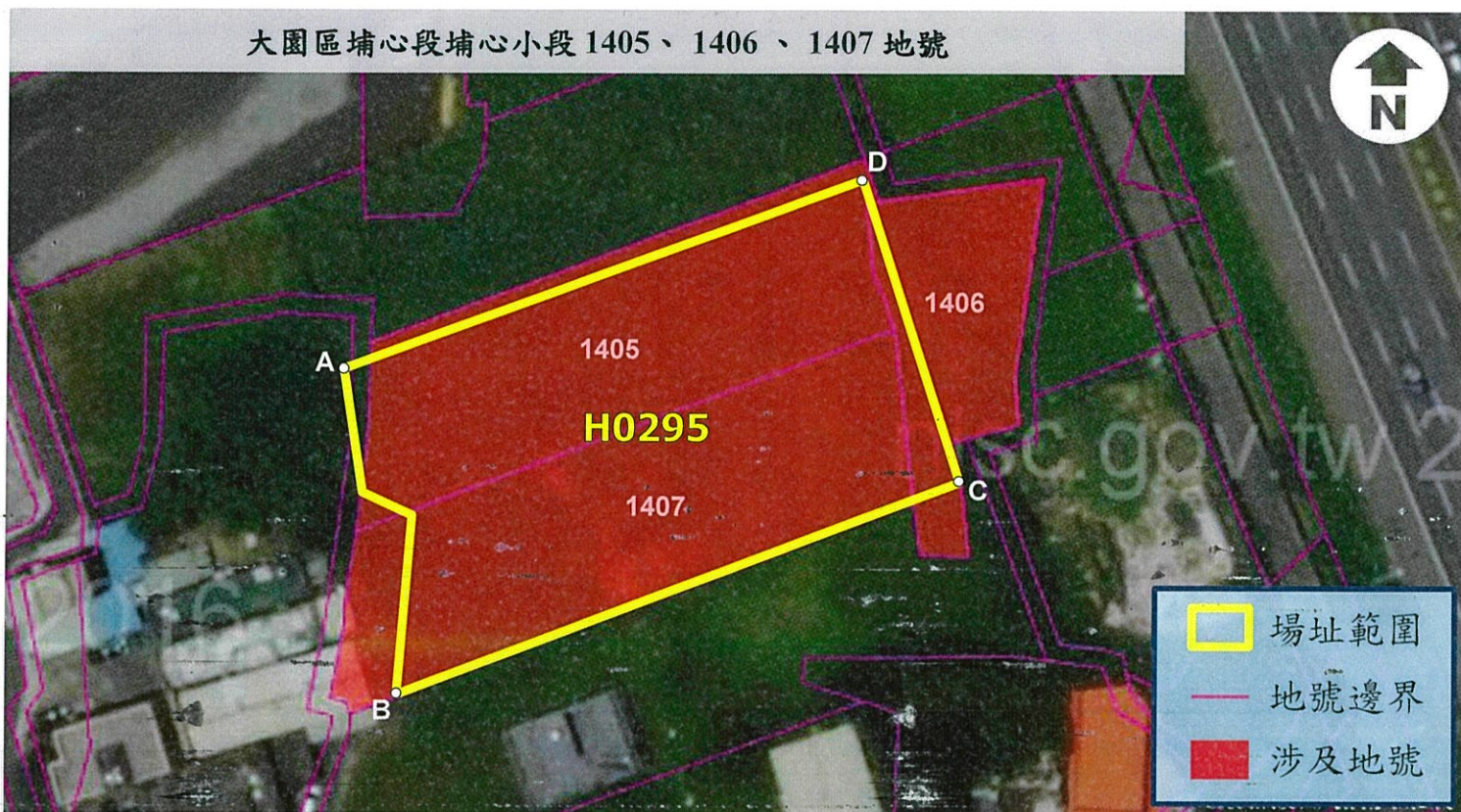
	A	B	C	D
TWD97-X	271694	271701	271742	271734
TWD97-Y	2771414	2771379	2771394	2771428

公告地號	公告列管面積 (平方公尺)	本次解列面積 (平方公尺)
桃園市大園區埔心段埔心小段1412地號	922	922
桃園市大園區埔心段埔心小段1413地號	500	500
桃園市大園區埔心段埔心小段1413-1地號	171	171

註：

因影像、坵塊及地籍圖資分屬不同管理單位，而有地圖投影校正之差異，故本場址範圍示意圖以內政部最新公告地籍資料為依據產製。

桃園市大園區埔心段埔心小段 1405、1406、1407 地號  
解除土壤污染控制場址及劃定土壤污染管制區之地號示意圖

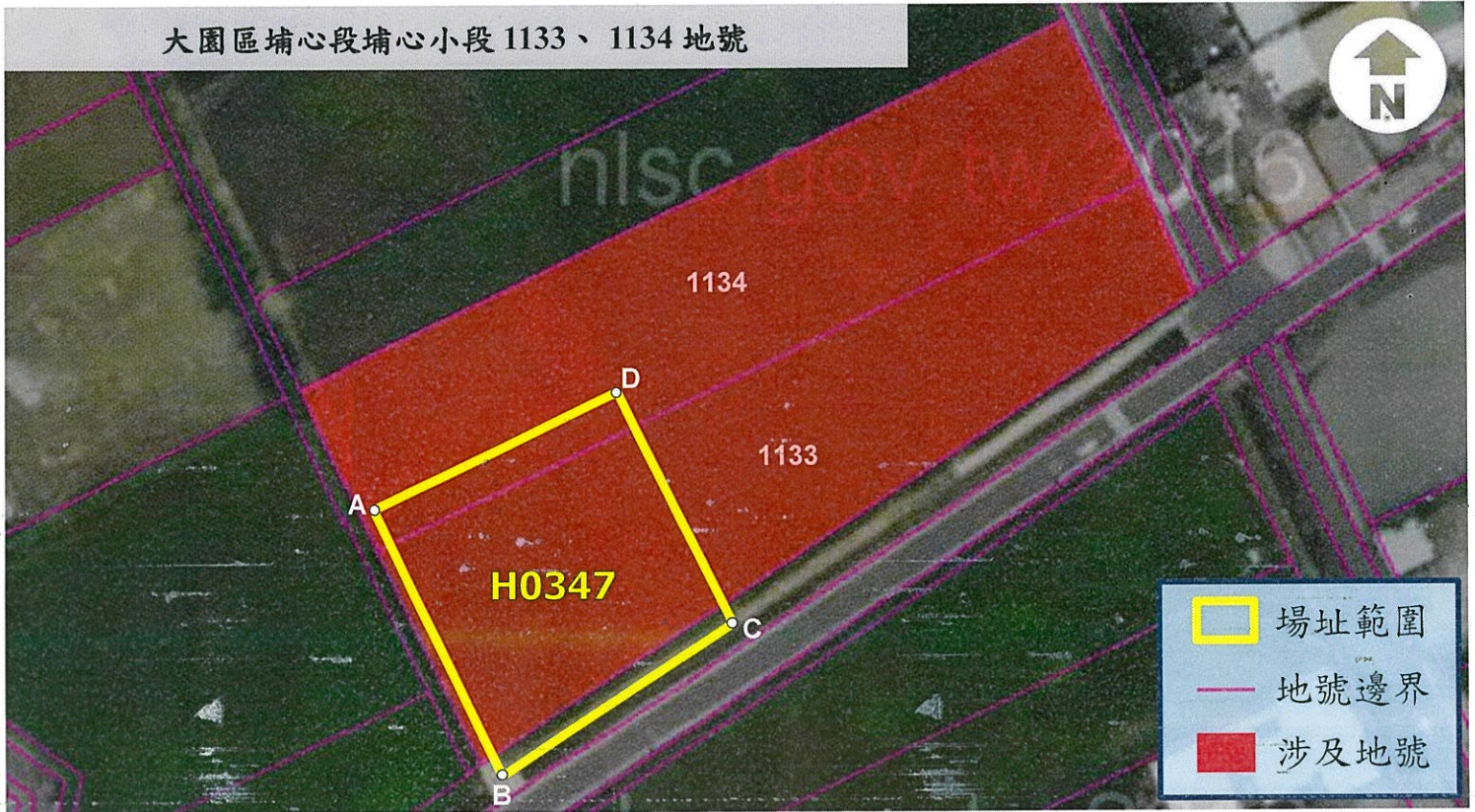


	A	B	C	D
TWD97-X	271700	271707	271773	271762
TWD97-Y	2771477	2771442	2771466	2771500

公告地號	公告列管面積 (平方公尺)	本次解列面積 (平方公尺)
桃園市大園區埔心段埔心小段1405地號	1112	1112
桃園市大園區埔心段埔心小段1406地號	586	227
桃園市大園區埔心段埔心小段1407地號	1075	1075

註：  
因影像、坵塊及地籍圖資分屬不同管理單位，而有地圖投影校正之差異，故本場址範圍示意圖以內政部最新公告地籍資料為依據產製。

桃園市大園區埔心段埔心小段 1133、1134 地號  
解除土壤污染控制場址及劃定土壤污染管制區之地號示意圖



	A	B	C	D
TWD97-X	272150	272165	272192	272178
TWD97-Y	2771162	2771133	2771150	2771177

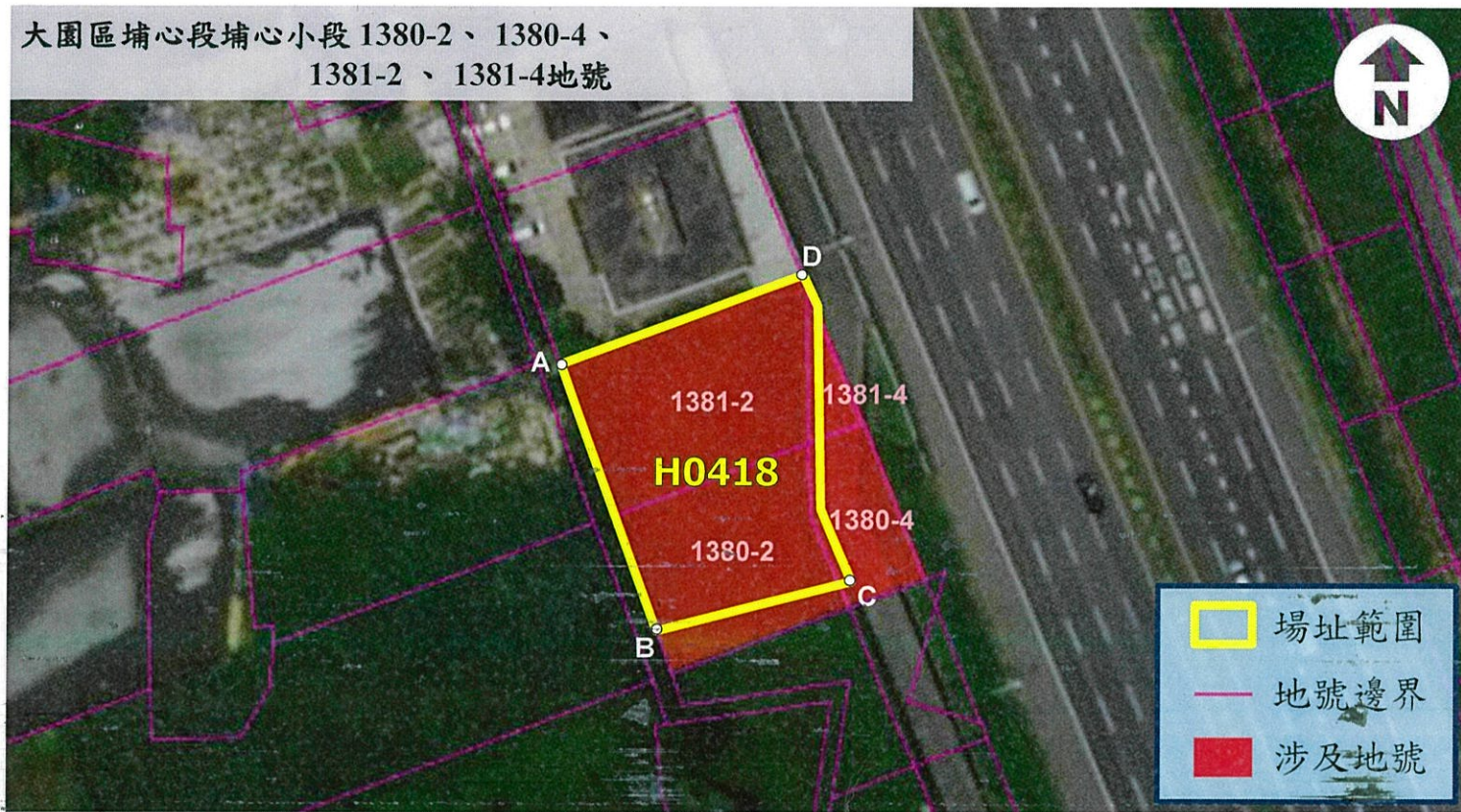
公告地號	公告列管面積 (平方公尺)	本次解列面積 (平方公尺)
桃園市大園區埔心段埔心小段1133地號	749	749
桃園市大園區埔心段埔心小段1134地號	111	111

註：

因影像、坵塊及地籍圖資分屬不同管理單位，而有地圖投影校正之差異，故本場址範圍示意圖以內政部最新公告地籍資料為依據產製。

桃園市大園區埔心段埔心小段1380-2、1380-4、1381-2、1381-4地號  
解除土壤污染控制場址及劃定土壤污染管制區之地號示意圖

大園區埔心段埔心小段 1380-2、1380-4、  
1381-2、1381-4地號



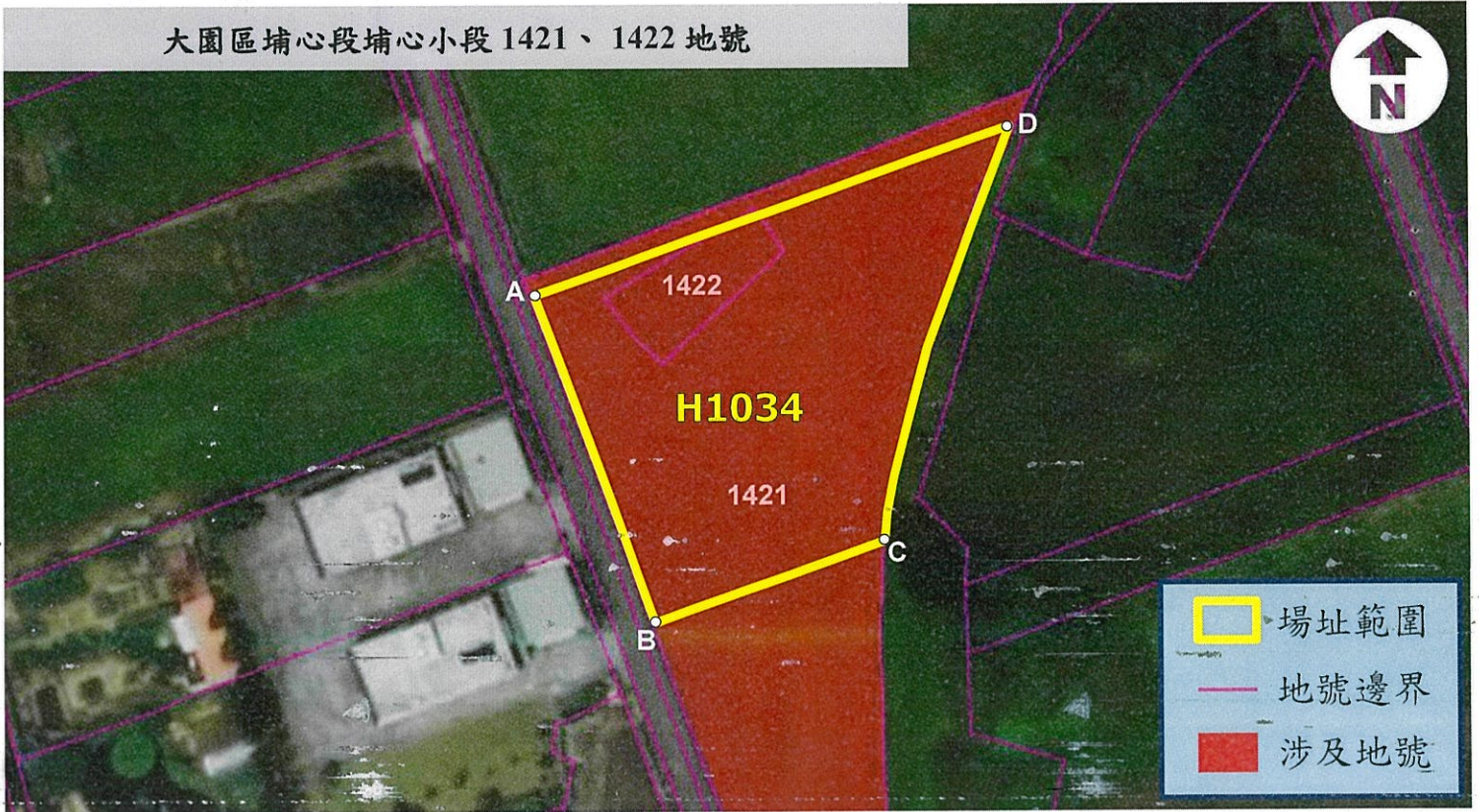
	A	B	C	D
TWD97-X	271750	271762	271785	271780
TWD97-Y	2771541	2771510	2771515	2771551

公告地號	公告列管面積 (平方公尺)	本次解列面積 (平方公尺)
桃園市大園區埔心段埔心小段1380-2地號	373	267
桃園市大園區埔心段埔心小段1380-4地號	74	74
桃園市大園區埔心段埔心小段1381-2地號	458	458
桃園市大園區埔心段埔心小段1381-4地號	54	54

註：

因影像、坵塊及地籍圖資分屬不同管理單位，而有地圖投影校正之差異，故本場址範圍示意圖以內政部最新公告地籍資料為依據產製。

桃園市大園區埔心段埔心小段 1421、1422 地號  
解除土壤污染控制場址及劃定土壤污染管制區之地號示意圖



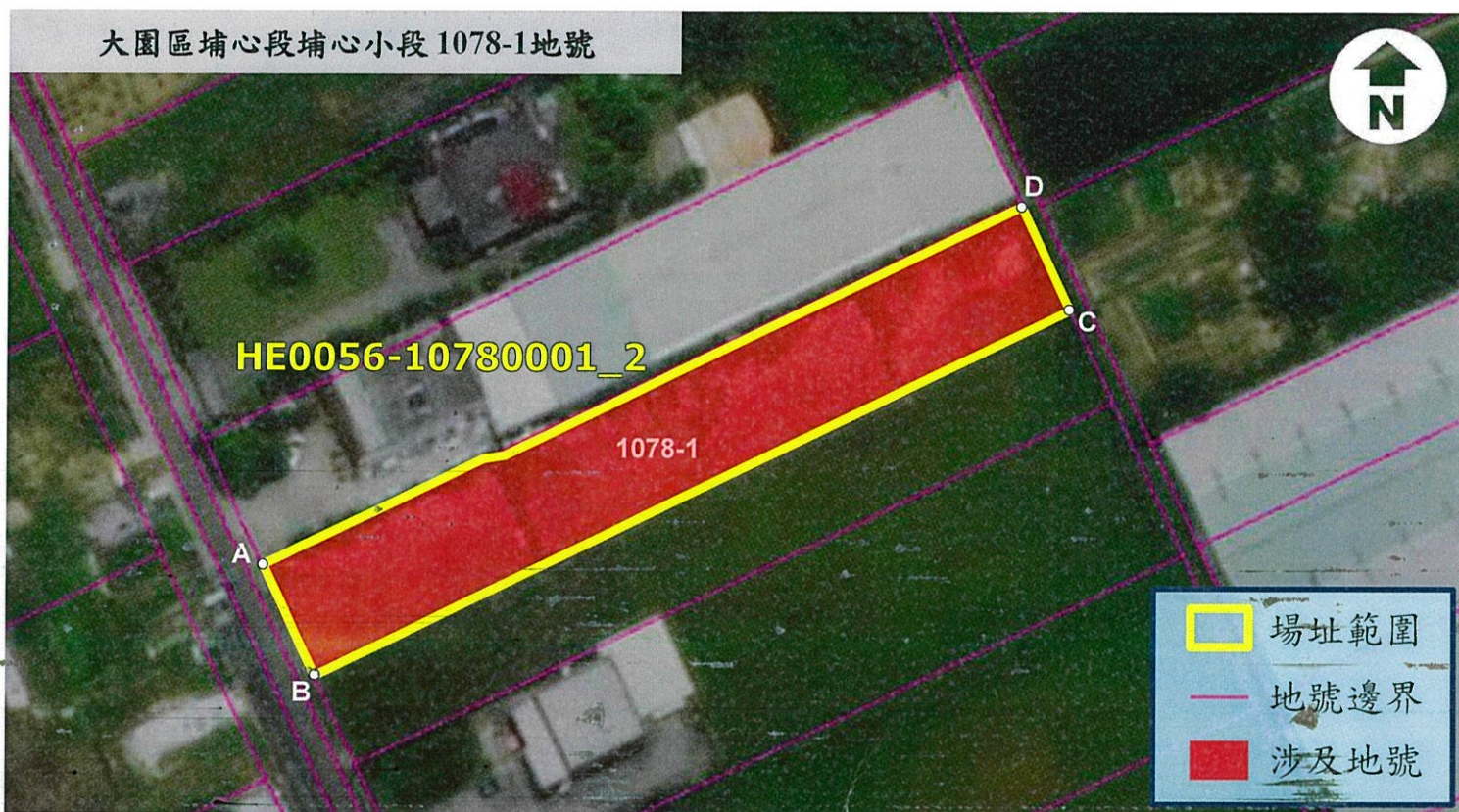
	A	B	C	D
TWD97-X	271735	271749	271776	271790
TWD97-Y	2771290	2771253	2771261	2771311

公告地號	公告列管面積 (平方公尺)	本次解列面積 (平方公尺)
桃園市大園區埔心段埔心小段1421地號	1451	1451
桃園市大園區埔心段埔心小段1422地號	167	167

註：

因影像、坵塊及地籍圖資分屬不同管理單位，而有地圖投影校正之差異，故本場址範圍示意圖以內政部最新公告地籍資料為依據產製。

桃園市大園區埔心段埔心小段 1078-1 地號  
解除土壤污染控制場址及劃定土壤污染管制區之地號示意圖

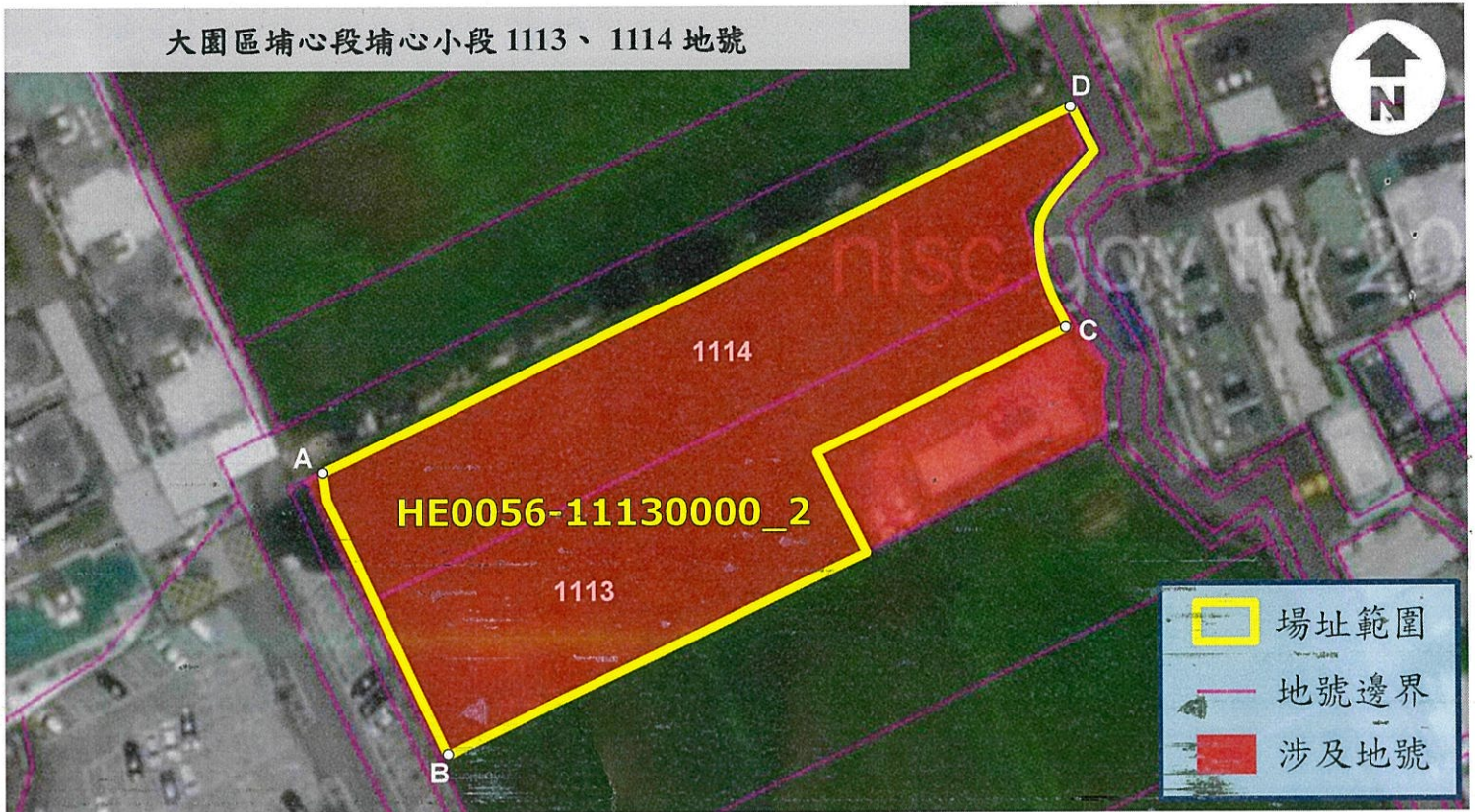


	A	B	C	D
TWD97-X	272325	272331	272420	272414
TWD97-Y	2771041	2771028	2771071	2771082

公告地號	公告列管面積 (平方公尺)	本次解列面積 (平方公尺)
桃園市大園區埔心段埔心小段1078-1 地號	1093	1093

註：  
因影像、坵塊及地籍圖資分屬不同管理單位，而有地圖投影校正之差異，故本場址範圍示意圖以內政部最新公告地籍資料為依據產製。

桃園市大園區埔心段埔心小段 1113、1114 地號  
解除土壤污染控制場址及劃定土壤污染管制區之地號示意圖



	A	B	C	D
TWD97-X	272311	272324	272398	272398
TWD97-Y	2770832	2770780	2770848	2770874

公告地號	公告列管面積 (平方公尺)	本次解列面積 (平方公尺)
桃園市大園區埔心段埔心小段1113地號	1340	1340
桃園市大園區埔心段埔心小段1114部分)地號	1483	1483

註：

因影像、坵塊及地籍圖資分屬不同管理單位，而有地圖投影校正之差異，故本場址範圍示意圖以內政部最新公告地籍資料為依據產製。