

正本

發文方式：郵寄

檔 號：

保存年限：

桃園市政府建築管理處 函

地址：33001桃園市桃園區縣府路1號
承辦人：許惠渝
電話：03-3322101#6100

桃園市桃園區縣府路232號

受文者：桃園市建築師公會

發文日期：中華民國108年6月10日
發文字號：桃建照字第1080036067號
速別：普通件
密等及解密條件或保密期限：
附件：如主旨

主旨：檢送本府108年5月30日以府環水字第1080099470號公告解除本市大園區埔心段埔心小段950(部分坵塊)、992(部分坵塊)、1053(部分坵塊)、1054(部分坵塊)、1058(部分坵塊)、1059(部分坵塊)、1060(部分坵塊)、1096(部分坵塊)、1098(部分坵塊)、1098-1、1099(部分坵塊)、1099-2、1100(部分坵塊)、1100-2(部分坵塊)、1147(部分坵塊)、1148(部分坵塊)、1388-2(部分坵塊)、1388-3(部分坵塊)、1389-2(部分坵塊)、1389-3(部分坵塊)、1399(部分坵塊)、1400(部分坵塊)等22筆地號(13筆坵塊)為土壤污染控制場址及土壤污染管制區公告1份，請貴公會協助解除列管，請查照。

說明：依本府108年6月5日府環水字第1080138717號函辦理。

正本：桃園市建築師公會、中華民國公共工程資訊學會
副本：本府建築管理處建照科

處長邱英哲

本案依分層負責規定授權業務主管執行

檔 號：
保存年限：

桃園市政府 函

地址：33001桃園市桃園區縣府路1號
承辦人：盧沛欣
電話：03-3386021~1326
電子信箱：001035@tydep.gov.tw

受文者：桃園市政府建築管理處

發文日期：中華民國108年6月5日

發文字號：府環水字第1080138717號

速別：普通件

密等及解密條件或保密期限：

附件：如主旨 (1080138717_Attach01.pdf、1080138717_Attach02.pdf)

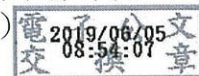
主旨：檢送本府108年5月30日以府環水字第1080099470號公告解

除本市大園區埔心段埔心小段950(部分坵塊)、992(部分坵塊)、1053(部分坵塊)、1054(部分坵塊)、1058(部分坵塊)、1059(部分坵塊)、1060(部分坵塊)、1096(部分坵塊)、1098(部分坵塊)、1098-1、1099(部分坵塊)、1099-2、1100(部分坵塊)、1100-2(部分坵塊)、1147(部分坵塊)、1148(部分坵塊)、1388-2(部分坵塊)、1388-3(部分坵塊)、1389-2(部分坵塊)、1389-3(部分坵塊)、1399(部分坵塊)、1400(部分坵塊)等22筆地號(13筆坵塊)為土壤污染控制場址及土壤污染管制區公告1份，請張貼公告，並逕依權責辦理，請查照。

說明：依據土壤及地下水污染整治法第26條第2項規定辦理。

正本：桃園市蘆竹區公所、桃園市大園區公所、桃園市蘆竹地政事務所、桃園市政府秘書處(請刊登公告)

副本：行政院環境保護署(含附件)、行政院環境保護署環境督察總隊北區環境督察大隊(含附件)、行政院農業委員會農糧署(含附件)、行政院農業委員會農糧署北區分署(含附件)、臺灣桃園農田水利會(含附件)、臺灣石門農田水利會(含附件)、桃園市政府農業局(含附件)、桃園市政府地政局(含附件)、桃園市政府水務局(含附件)、桃園市政府建築管理處(含附件)、桃園市政府都市發展局(含附件)



A02 建照108/06/05 09:18



2H1080036067 有附件

桃園市政府 公告

發文日期：中華民國108年5月30日
發文字號：府環水字第1080099470號
附件：場址地籍套繪圖



主旨：公告解除本市大園區埔心段埔心小段950(部分坵塊)等22筆地號(13筆農地坵塊)為土壤污染控制場址及土壤污染管制區之劃定。

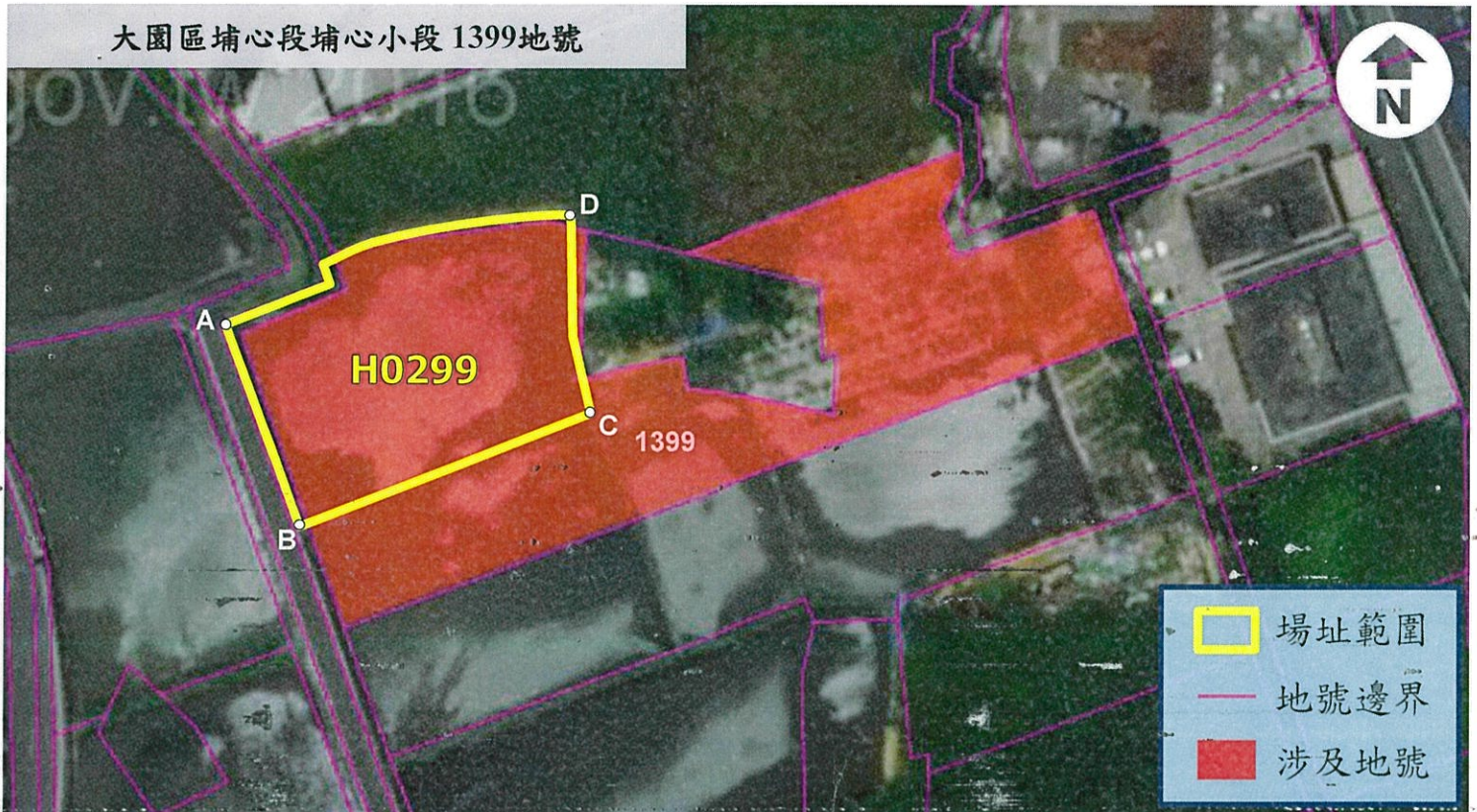
依據：土壤及地下水污染整治法第26條第2項規定暨本府環境保護局「107-109年度桃園市農地土壤污染控制場址適當措施改善計畫(第3期之3-2)監督及驗證工作」。

公告事項：

- 一、本府以102年6月20日府環水字第10207028364號公告暨依土壤及地下水污染整治法第12條第2項、第16條及施行細則第10條公告下列土地為土壤污染控制場址及土壤污染管制區在案。
- 二、經本府環境保護局進行污染改善後，於108年1月29日進行驗證，土壤中重金屬項目皆已低於食用作物農地之土壤污染管制標準，故予以解除本市大園區埔心段埔心小段950(部分坵塊)、992(部分坵塊)、1053(部分坵塊)、1054(部分坵塊)、1058(部分坵塊)、1059(部分坵塊)、1060(部分坵塊)、1096(部分坵塊)、1098(部分坵塊)、1098-1、1099(部分坵塊)、1099-2、1100(部分坵塊)、1100-2(部分坵塊)、1147(部分坵塊)、1148(部分坵塊)、1388-2(部分坵塊)、1388-3(部分坵塊)、1389-2(部分坵塊)、1389-3(部分坵塊)、1399(部分坵塊)、1400(部分坵塊)等22筆地號土壤污染控制場址及管制區列管及相關管制事項。

市長鄭文燦

桃園市大園區埔心段埔心小段1399地號
解除土壤污染控制場址及劃定土壤污染管制區之地號示意圖

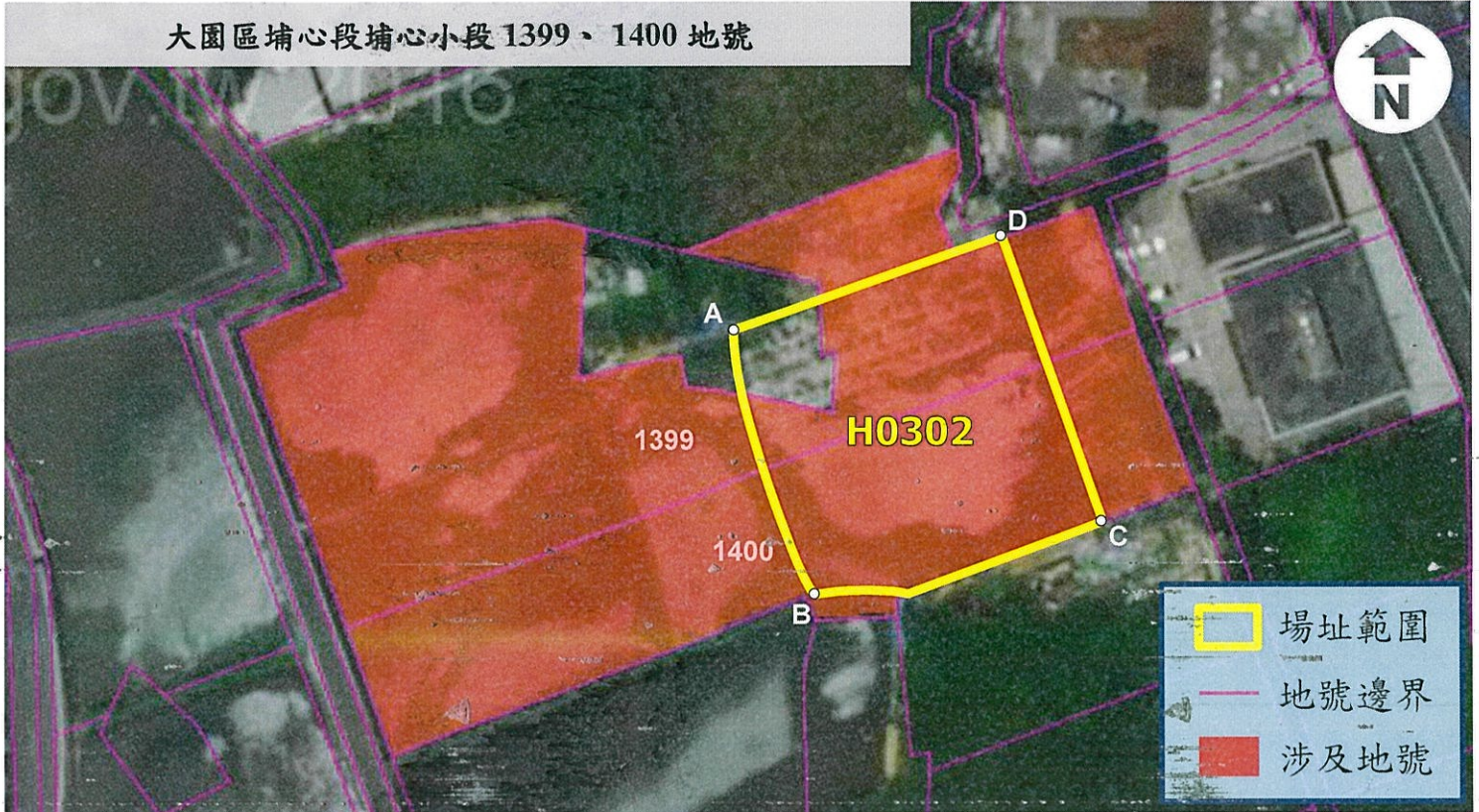


	A	B	C	D
TWD97-X	271634	271642	271678	271674
TWD97-Y	2771560	2771536	2771550	2771572

公告地號	公告列管面積 (平方公尺)	本次解列面積 (平方公尺)
桃園市大園區埔心段埔心小段 1399 地號	1409	930

註：
因影像、坵塊及地籍圖資分屬不同管理單位，而有地圖投影校正之差異，故本場址範圍示意圖以內政部最新公告地籍資料為依據產製。

桃園市大園區埔心段埔心小段 1399、1400地號
解除土壤污染控制場址及劃定土壤污染管制區之地號示意圖



	A	B	C	D
TWD97-X	271694	271704	271736	271725
TWD97-Y	2771558	2771528	2771537	2771571

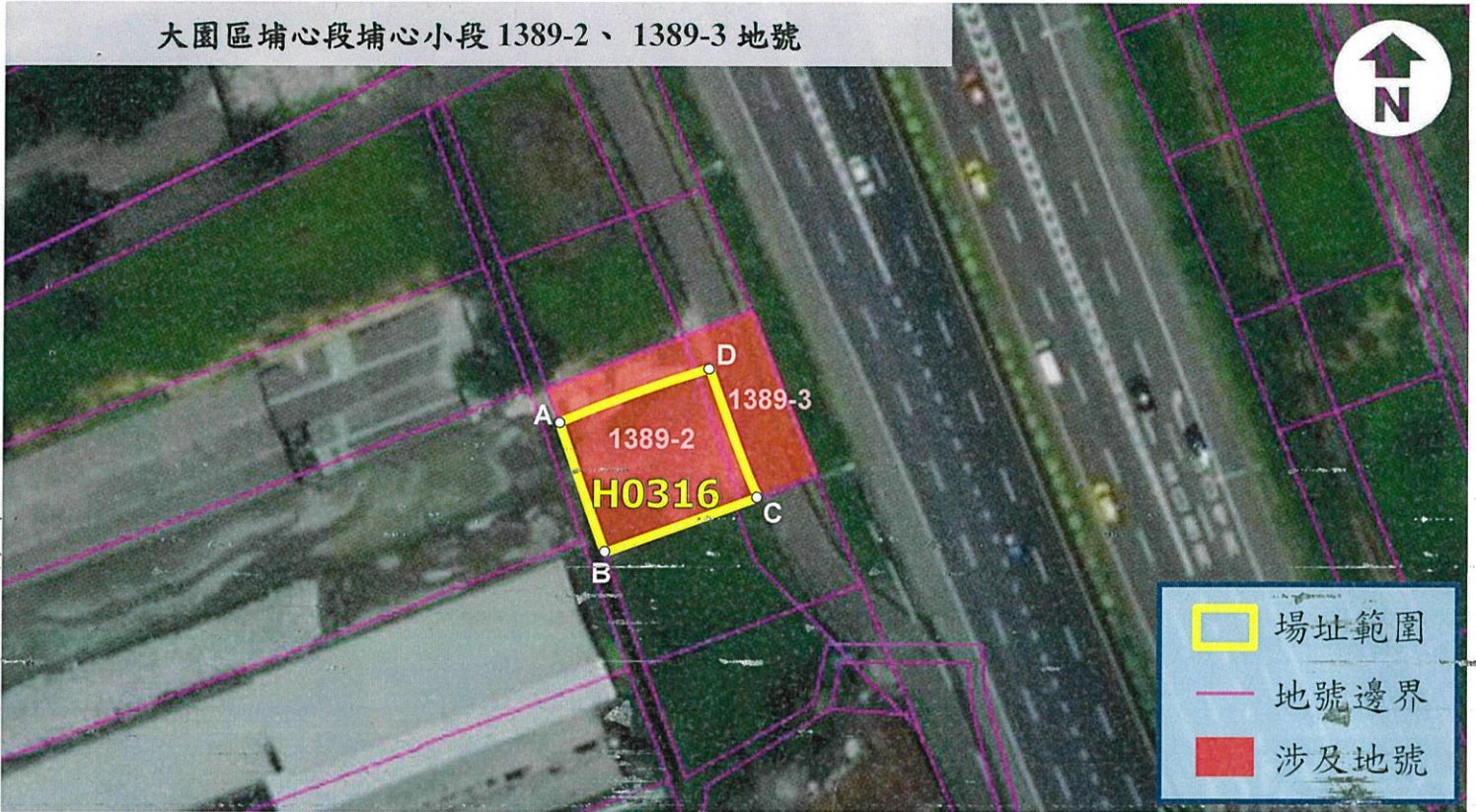
公告地號	公告列管面積 (平方公尺)	本次解列面積 (平方公尺)
桃園市大園區埔心段埔心小段 1399 地號	1409	479
桃園市大園區埔心段埔心小段 1400 地號	658	658

註：

因影像、坵塊及地籍圖資分屬不同管理單位，而有地圖投影校正之差異，故本場址範圍示意圖以內政部最新公告地籍資料為依據產製。

桃園市大園區埔心段埔心小段 1389-2、1389-3地號
解除土壤污染控制場址及劃定土壤污染管制區之地號示意圖

大園區埔心段埔心小段 1389-2、1389-3 地號



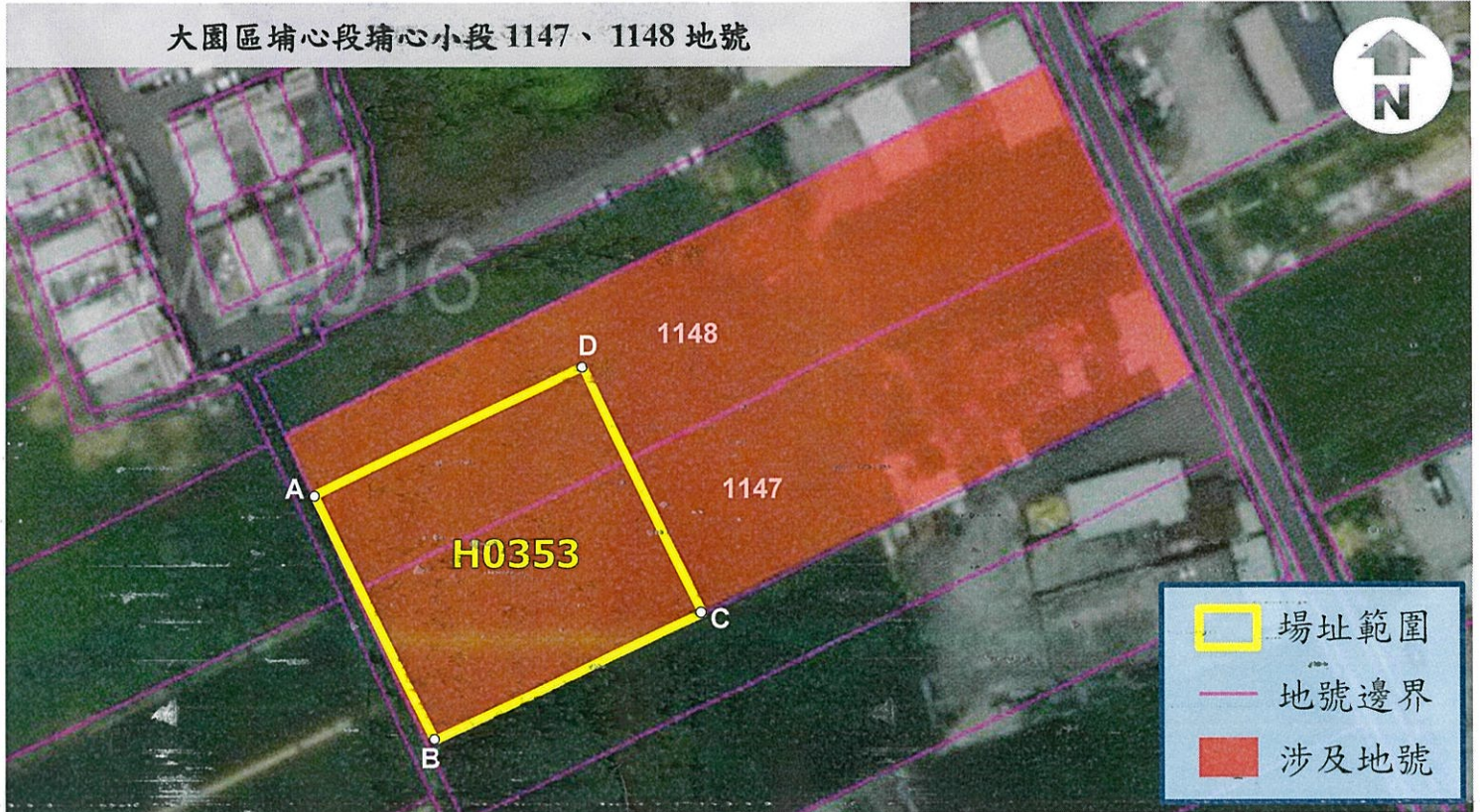
	A	B	C	D
TWD97-X	271708	271714	271732	271276
TWD97-Y	2771654	2771639	2771645	2771661

公告地號	公告列管面積 (平方公尺)	本次解列面積 (平方公尺)
桃園市大園區埔心段埔心小段 1389-2 地號	201	201
桃園市大園區埔心段埔心小段 1389-3 地號	108	108

註：
因影像、坵塊及地籍圖資分屬不同管理單位，而有地圖投影校正之差異，故本場址範圍示意圖以內政部最新公告地籍資料為依據產製。

桃園市大園區埔心段埔心小段 1147、1148地號
解除土壤污染控制場址及劃定土壤污染管制區之地號示意圖

大園區埔心段埔心小段 1147、1148 地號



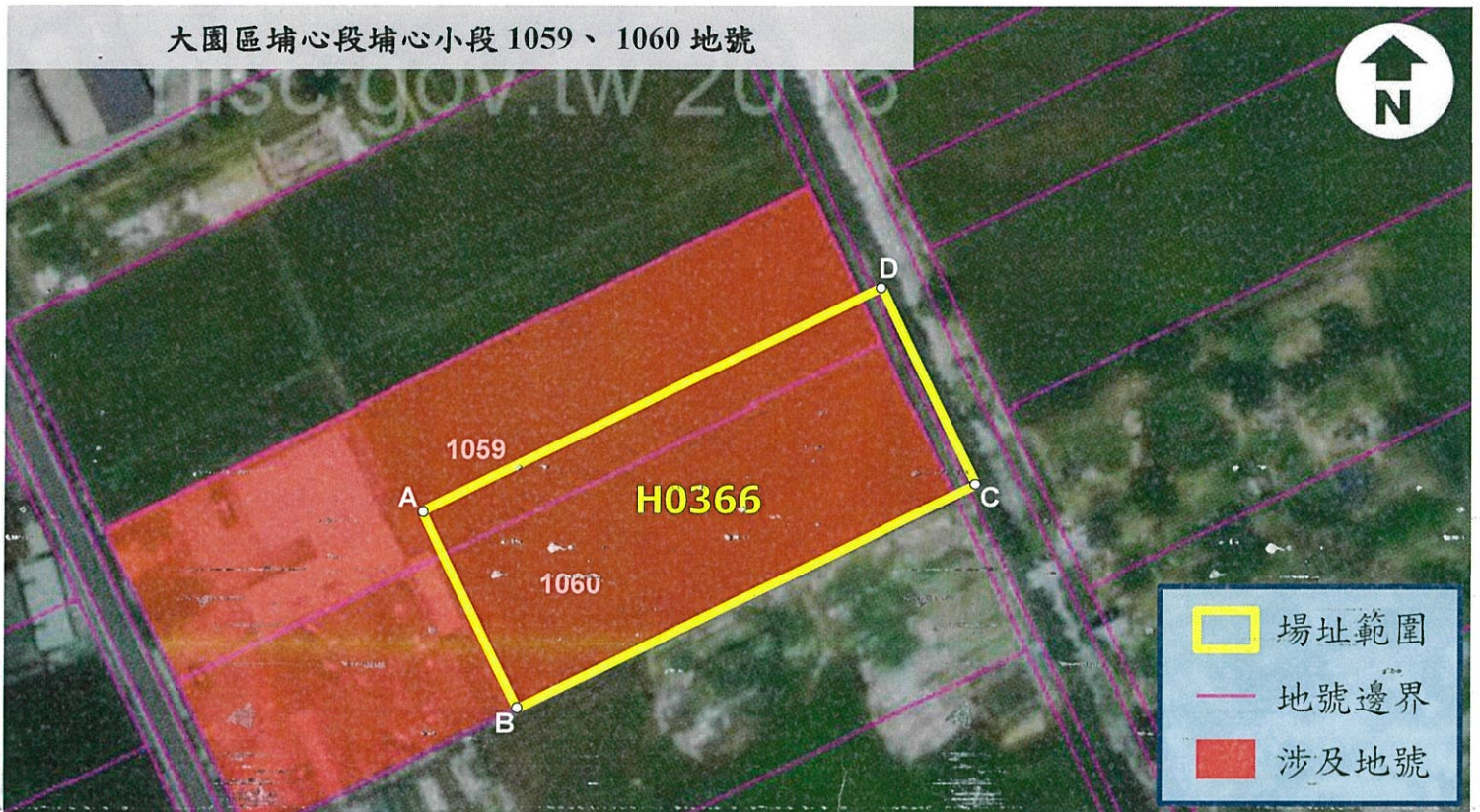
	A	B	C	D
TWD97-X	272031	272046	272079	272065
TWD97-Y	2771407	2771377	2771393	2771422

公告地號	公告列管面積 (平方公尺)	本次解列面積 (平方公尺)
桃園市大園區埔心段埔心小段 1147 地號	723	723
桃園市大園區埔心段埔心小段 1148 地號	456	456

註：

因影像、丘塊及地籍圖資分屬不同管理單位，而有地圖投影校正之差異，故本場址範圍示意圖以內政部最新公告地籍資料為依據產製。

桃園市大園區埔心段埔心小段 1059、1060地號
解除土壤污染控制場址及劃定土壤污染管制區之地號示意圖

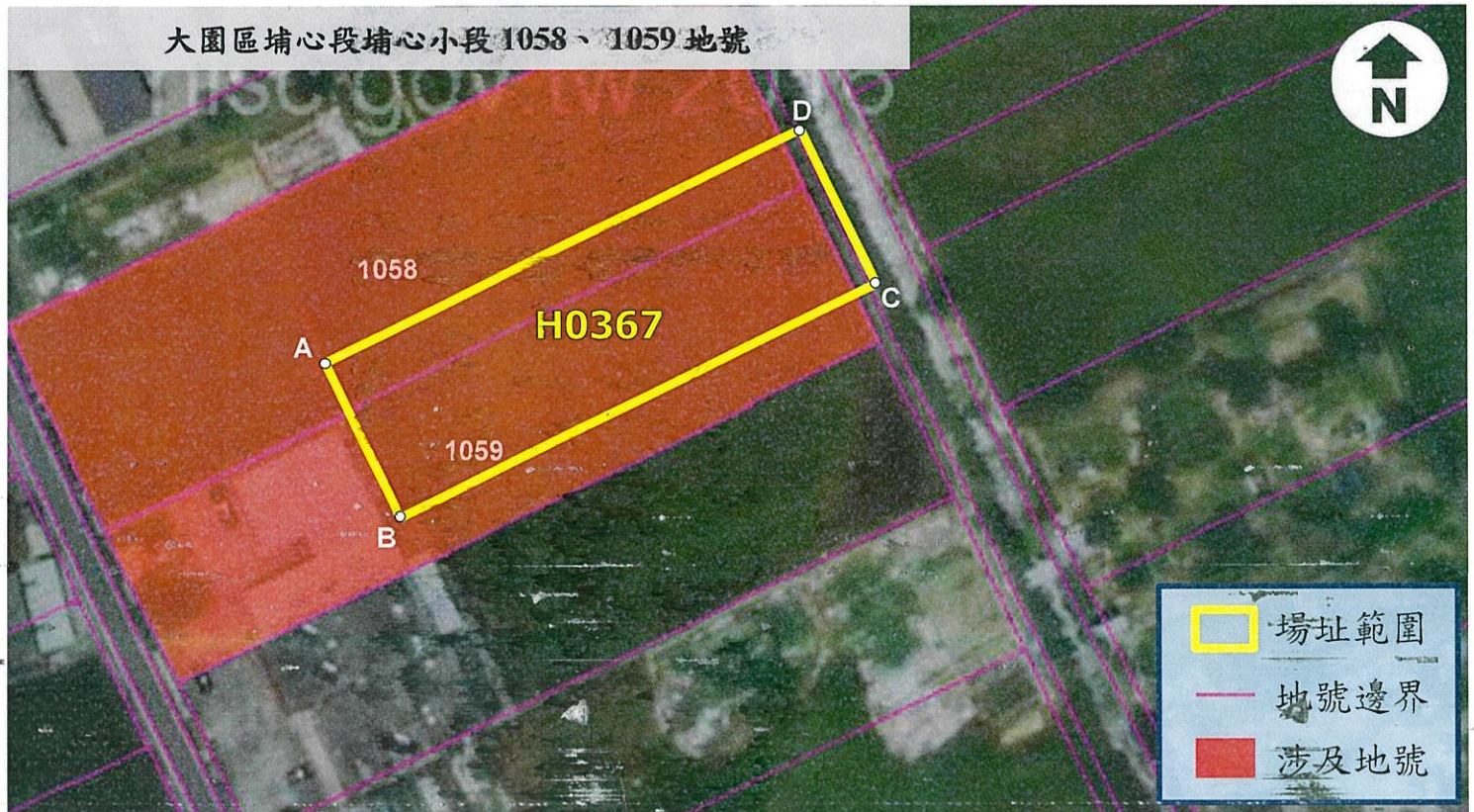


	A	B	C	D
TWD97-X	272188	272199	272253	272242
TWD97-Y	2771407	2771383	2771410	2771433

公告地號	公告列管面積 (平方公尺)	本次解列面積 (平方公尺)
桃園市大園區埔心段埔心小段 1059 地號	1252	455
桃園市大園區埔心段埔心小段 1060 地號	1085	1085

註：
因影像、坵塊及地籍圖資分屬不同管理單位，而有地圖投影校正之差異，故本場址範圍示意圖以內政部最新公告地籍資料為依據產製。

桃園市大園區埔心段埔心小段 1058、1059地號
解除土壤污染控制場址及劃定土壤污染管制區之地號示意圖



	A	B	C	D
TWD97-X	272177	272185	272242	272232
TWD97-Y	2771424	2771406	2771433	2771452

公告地號	公告列管面積 (平方公尺)	本次解列面積 (平方公尺)
桃園市大園區埔心段埔心小段 1058 地號	621	621
桃園市大園區埔心段埔心小段 1059 地號	1252	797

註：

因影像、坵塊及地籍圖資分屬不同管理單位，而有地圖投影校正之差異，故本場址範圍示意圖以內政部最新公告地籍資料為依據產製。

桃園市大園區埔心段埔心小段1054地號
解除土壤污染控制場址及劃定土壤污染管制區之地號示意圖



	A	B	C	D
TWD97-X	272144	272153	272202	272191
TWD97-Y	2771512	2771490	2771514	2771535

公告地號	公告列管面積 (平方公尺)	本次解列面積 (平方公尺)
桃園市大園區埔心段埔心小段 1054 地號	1173	1173

註：
因影像、丘塊及地籍圖資分屬不同管理單位，而有地圖投影校正之差異，故本場址範圍示意圖以內政部最新公告地籍資料為依據產製。

桃園市大園區埔心段埔心小段1053地號
解除土壤污染控制場址及劃定土壤污染管制區之地號示意圖



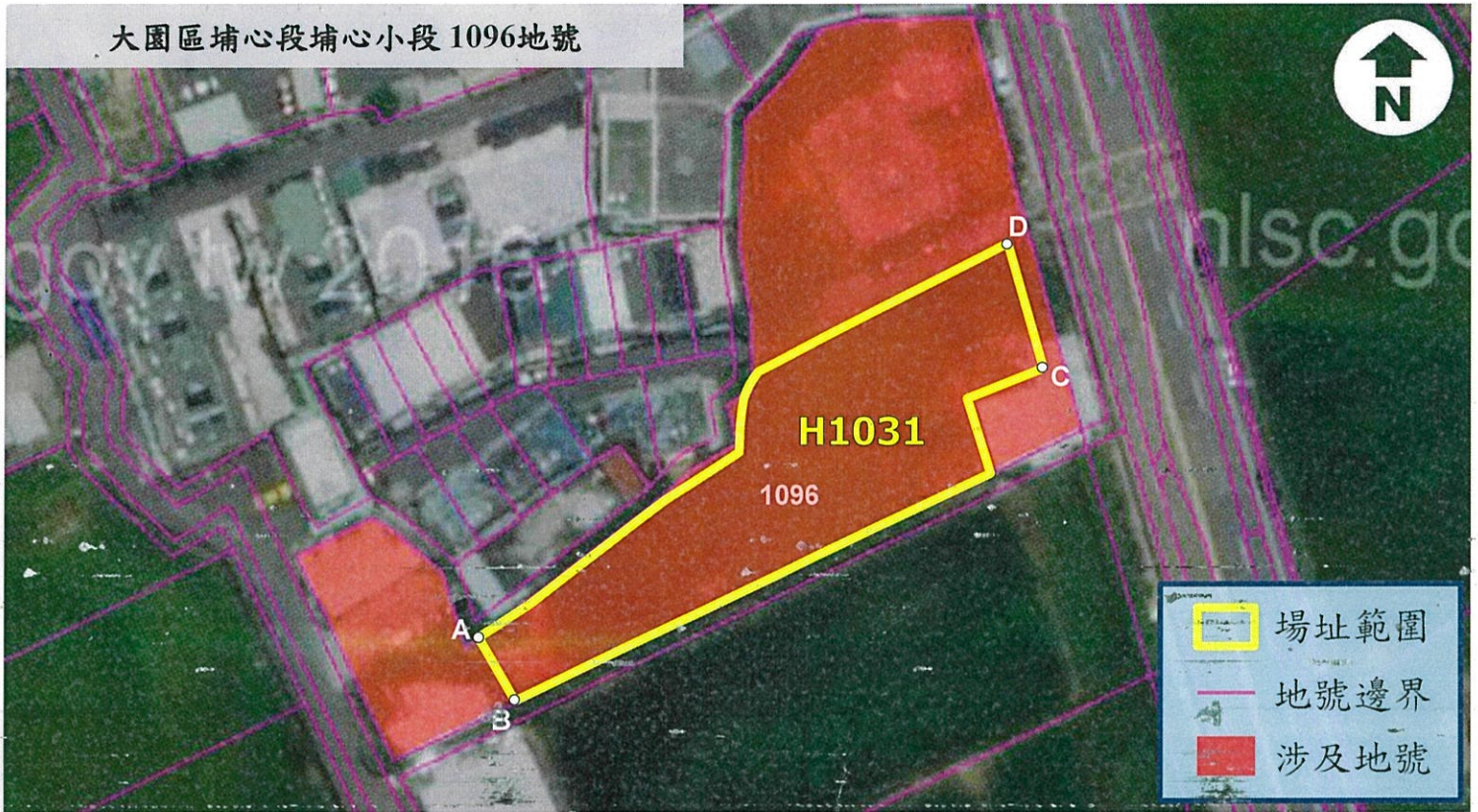
	A	B	C	D
TWD97-X	272139	272142	272191	272189
TWD97-Y	2771533	2771512	2771536	2771556

公告地號	公告列管面積 (平方公尺)	本次解列面積 (平方公尺)
桃園市大園區埔心段埔心小段 1053 地號	932	932

註：

因影像、坵塊及地籍圖資分屬不同管理單位，而有地圖投影校正之差異，故本場址範圍示意圖以內政部最新公告地籍資料為依據產製。

桃園市大園區埔心段埔心小段1096地號
解除土壤污染控制場址及劃定土壤污染管制區之地號示意圖



	A	B	C	D
TWD97-X	272451	272457	272517	272512
TWD97-Y	2770813	2770805	2770844	2770859

公告地號	公告列管面積 (平方公尺)	本次解列面積 (平方公尺)
桃園市大園區埔心段埔心小段 1096 地號	1300	1300

註：
因影像、丘塊及地籍圖資分屬不同管理單位，而有地圖投影校正之差異，故本場址範圍示意圖以內政部最新公告地籍資料為依據產製。

桃園市大園區埔心段埔心小段950地號
解除土壤污染控制場址及劃定土壤污染管制區之地號示意圖



	A	B	C	D
TWD97-X	272410	272399	272487	272478
TWD97-Y	2771397	2771369	2771412	2771428

公告地號	公告列管面積 (平方公尺)	本次解列面積 (平方公尺)
桃園市大園區埔心段埔心小段 950 地號	1607	1607

註：

因影像、坵塊及地籍圖資分屬不同管理單位，而有地圖投影校正之差異，故本場址範圍示意圖以內政部最新公告地籍資料為依據產製。

桃園市大園區埔心段埔心小段992地號
解除土壤污染控制場址及劃定土壤污染管制區之地號示意圖

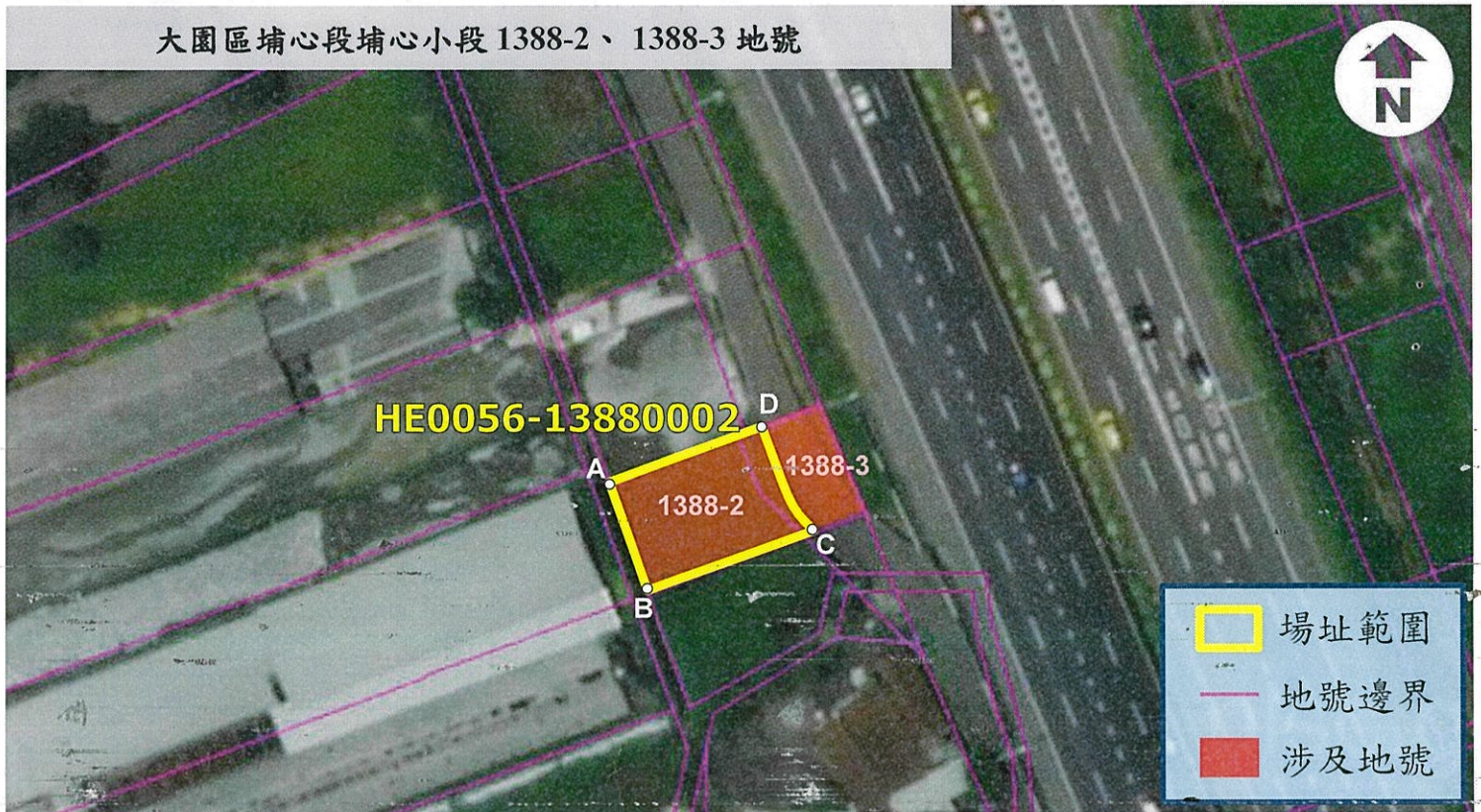


	A	B	C	D
TWD97-X	272349	272358	272398	272388
TWD97-Y	2771345	2771328	2771347	2771364

公告地號	公告列管面積 (平方公尺)	本次解列面積 (平方公尺)
桃園市大園區埔心段埔心小段 992 地號	797	797

註：
因影像、坵塊及地籍圖資分屬不同管理單位，而有地圖投影校正之差異，故本場址範圍示意圖以內政部最新公告地籍資料為依據產製。

桃園市大園區埔心段埔心小段 1388-2、1388-3地號
解除土壤污染控制場址及劃定土壤污染管制區之地號示意圖



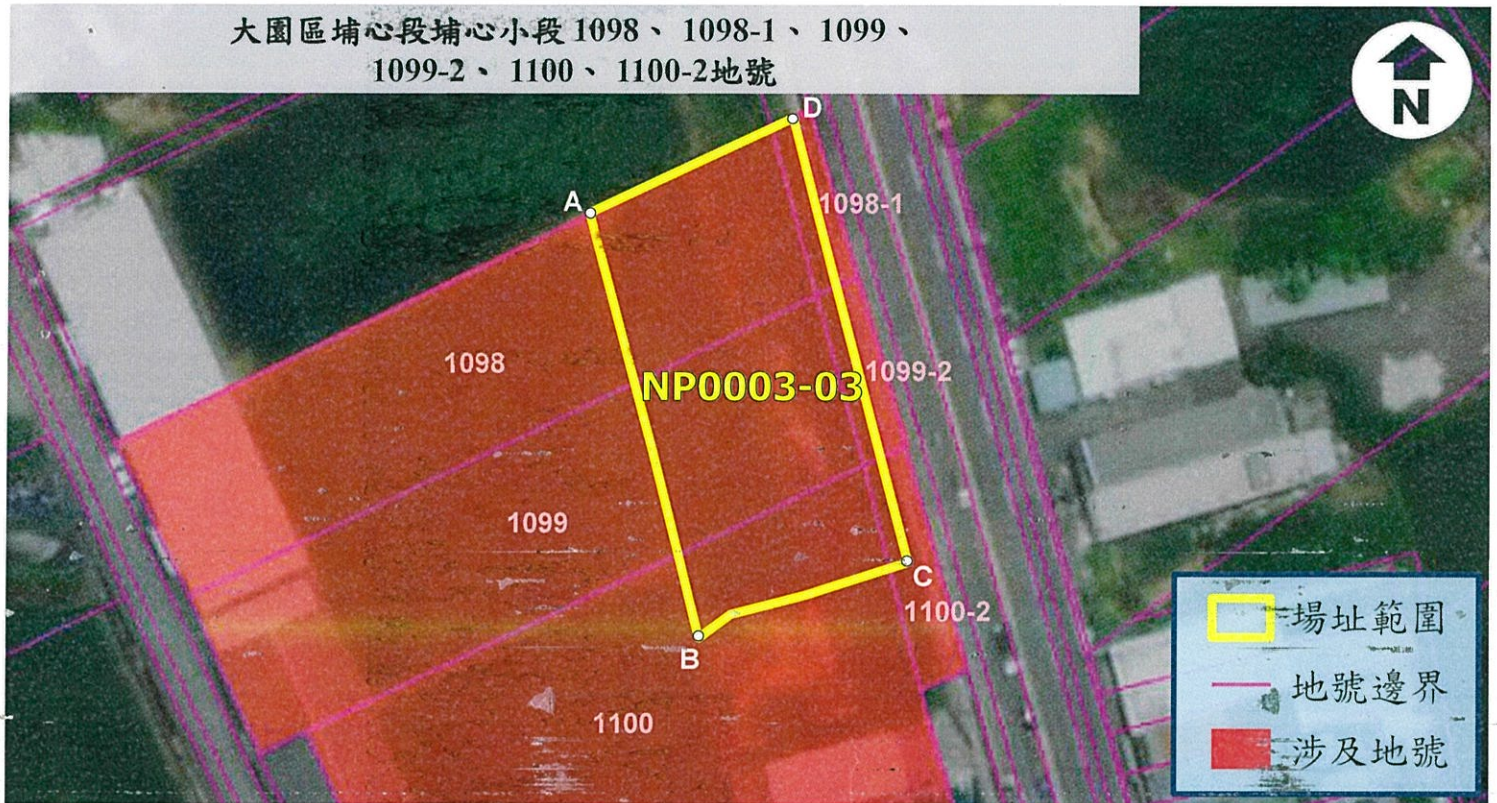
	A	B	C	D
TWD97-X	271714	271718	271737	271732
TWD97-Y	2771638	2771627	2771633	2771644

公告地號	公告列管面積 (平方公尺)	本次解列面積 (平方公尺)
桃園市大園區埔心段埔心小段 1388-2 地號	160	160
桃園市大園區埔心段埔心小段 1388-3 地號	107	107

註：

因影像、坵塊及地籍圖資分屬不同管理單位，而有地圖投影校正之差異，故本場址範圍示意圖以內政部最新公告地籍資料為依據產製。

桃園市大園區埔心段埔心小段 1098、1098-1、1099、
1099-2、1100、1100-2地號
解除土壤污染控制場址及劃定土壤污染管制區之地號示意圖



	A	B	C	D
TWD97-X	272509	272522	272547	272533
TWD97-Y	2770798	2770750	2770758	2770809

公告地號	公告列管面積 (平方公尺)	本次解列面積 (平方公尺)
桃園市大園區埔心段埔心小段 1098 地號	430	430
桃園市大園區埔心段埔心小段 1098-1 地號	97	97
桃園市大園區埔心段埔心小段 1099 地號	458	458
桃園市大園區埔心段埔心小段 1099-2 地號	87	87
桃園市大園區埔心段埔心小段 1100 地號	231	231
桃園市大園區埔心段埔心小段 1100-2 地號	47	47

註：
因影像、坵塊及地籍圖資分屬不同管理單位，而有地圖投影校正之差異，故本場址範圍示意圖以內政部最新公告地籍資料為依據產製。