

正本

發文方式：郵寄

檔 號：

保存年限：

桃園市政府建築管理處 函

地址：33001桃園市桃園區縣府路1號

承辦人：許惠渝

電話：03-3322101#6100

桃園市桃園區縣府路232號

受文者：桃園市建築師公會

發文日期：中華民國108年7月18日

發文字號：桃建照字第1080046629號

速別：普通件

密等及解密條件或保密期限：

附件：如主旨

專案存查

登入本會網站

影本轉知各會員

已解除電腦管制

影本送發照室存查

理事長 韋多芳
2019.07.18

主旨：檢送本府108年7月5日以府環水字第1080156421號公告解除本市大園區埔心段埔心小段495(部分坵塊)、496(部分坵塊)、536、1388(部分坵塊)、1389(部分坵塊)、1403、1466、1602、1790、1791、1834(部分坵塊)、埔心段三塊厝小段267、蘆竹區新庄子段604、607(部分坵塊)、913(部分坵塊)、914(部分坵塊)、1058(部分坵塊)等17筆地號(12筆坵塊)為土壤污染控制場址及土壤污染管制區公告1份，請貴公會協助解除列管，請查照。

說明：依本府108年7月17日府環水字第1080178229號函辦理。

正本：桃園市建築師公會、中華民國公共工程資訊學會

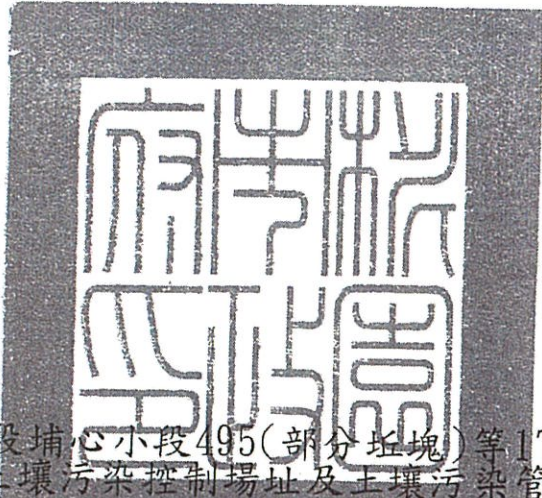
副本：本府建築管理處建照科

處長 邱英哲

本案依分層負責規定授權業務主管決行

桃園市政府 公告

發文日期：中華民國108年7月5日
發文字號：府環水字第1080156421號
附件：場址地籍套繪圖



主旨：公告解除本市大園區埔心段埔心小段495(部分坵塊)等17筆地號(12筆農地坵塊)為土壤污染控制場址及土壤污染管制區之劃定。

依據：土壤及地下水污染整治法第26條第2項規定暨本府環境保護局「107-109年度桃園市農地土壤污染控制場址適當措施改善計畫(第3期之3-2)監督及驗證工作」。

公告事項：

一、本府分別以101年3月8日府環水字第1010700842號公告、102年3月20日府環水字第10207011661號公告、102年3月20日府環水字第10207008261號公告、102年6月20日府環水字第10207028364號公告、104年12月31日府環水字第1040323074號公告、105年9月8日府環水字第1050217286號公告、106年8月8日府環水字第1060178689號公告暨依土壤及地下水污染整治法第12條第2項、第16條及施行細則第10條公告下列土地為土壤污染控制場址及土壤污染管制區在案。

二、經本府環境保護局進行污染改善後，於108年4月1日進行驗證，土壤中重金屬項目皆已低於食用作物農地之土壤污染管制標準，故予以解除本市大園區埔心段埔心小段495(部分坵塊)、496(部分坵塊)、536、1388(部分坵塊)、1389(部分坵塊)、1403、1466、1602、1790、1791、1834(部分坵塊)、埔心段三塊厝小段267、蘆竹區新庄子段604、607(部分坵塊)、913(部分坵塊)、914(部分坵塊)、1058(部分坵塊)等17筆地號土壤污染控制場址及管制區列管及相關管制事項。

市長鄭文燦

桃園市大園區埔心段埔心小段 495 (部分)、496 地號
解除土壤污染控制場址及劃定土壤污染管制區之地號示意圖



	A	B	C	D
TWD97-X	272838	272852	272925	272904
TWD97-Y	2771410	2771389	2771440	2771456

公告地號	公告列管面積 (平方公尺)	本次解列面積 (平方公尺)
大園區埔心段埔心小段 495 地號 (部份坵塊)	3451	1442
大園區埔心段埔心小段 496 地號 (部份坵塊)	776	776

註：

因影像、坵塊及地籍圖資分屬不同管理單位，而有地圖投影校正之差異，故本場址範圍示意圖以內政部最新公告地籍資料為依據產製。

桃園市大園區埔心段埔心小段 536 (部分) 地號
解除土壤污染控制場址及劃定土壤污染管制區之地號示意圖



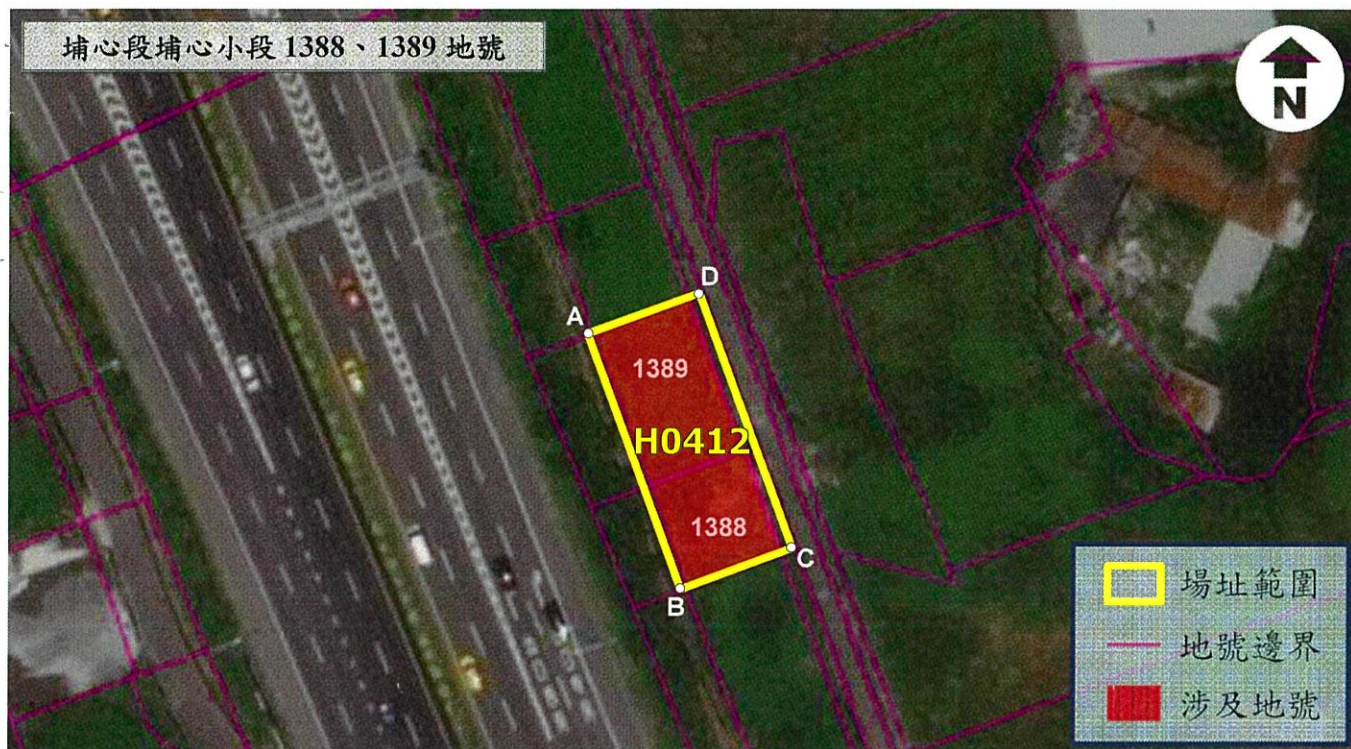
	A	B	C	D
TWD97-X	272717	272723	272805	272798
TWD97-Y	2771396	2771389	2771445	2771455

公告地號	公告列管面積 (平方公尺)	本次解列面積 (平方公尺)
大園區埔心段埔心小段 536地號 (部分坵塊)	981	981

註：

因影像、坵塊及地籍圖資分屬不同管理單位，而有地圖投影校正之差異，故本場址範圍示意圖以內政部最新公告地籍資料為依據產製。

桃園市大園區埔心段埔心小段 1388、1389 地號
解除土壤污染控制場址及劃定土壤污染管制區之地號示意圖



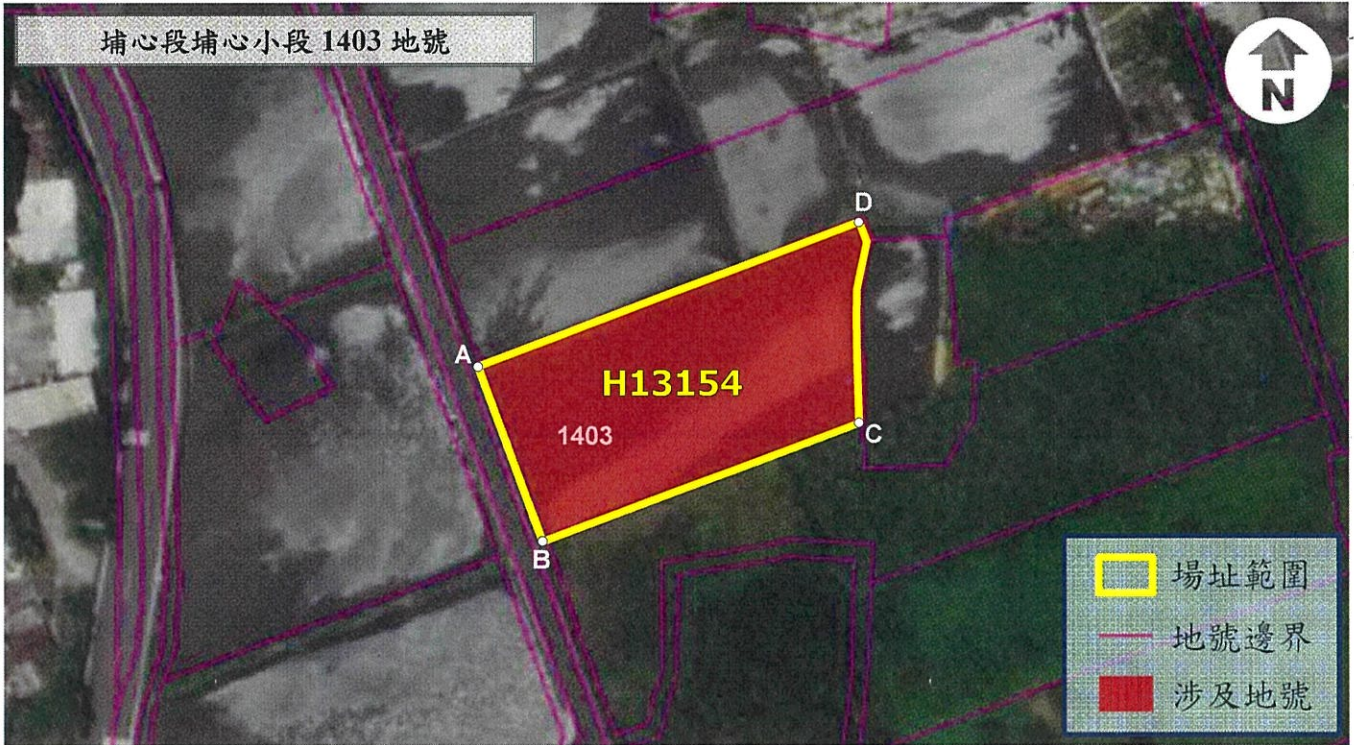
	A	B	C	D
TWD97-X	271788	271800	271814	271802
TWD97-Y	2771688	2771656	2771661	2771694

公告地號	公告列管面積 (平方公尺)	本次解列面積 (平方公尺)
大園區埔心段埔心小段 1388 地號 (部分坵塊)	141	141
大園區埔心段埔心小段 1389 地號 (部分坵塊)	197	197

註：

因影像、坵塊及地籍圖資分屬不同管理單位，而有地圖投影校正之差異，故本場址範圍示意圖以內政部最新公告地籍資料為依據產製。

桃園市大園區埔心段埔心小段 1403 地號
解除土壤污染控制場址及劃定土壤污染管制區之地號示意圖



	A	B	C	D
TWD97-X	271653	271661	271702	271703
TWD97-Y	2771509	2771487	2771502	2771527

公告地號	公告列管面積 (平方公尺)	本次解列面積 (平方公尺)
大園區埔心段埔心小段 1403 地號	1142	1142

註：

因影像、坵塊及地籍圖資分屬不同管理單位，而有地圖投影校正之差異，故本場址範圍示意圖以內政部最新公告地籍資料為依據產製。

桃園市大園區埔心段埔心小段 1466 地號
解除土壤污染控制場址及劃定土壤污染管制區之地號示意圖



	A	B	C	D
TWD97-X	271951	271957	272050	272044
TWD97-Y	2770708	2770694	2770728	2770743

公告地號	公告列管面積 (平方公尺)	本次解列面積 (平方公尺)
大園區埔心段埔心小段 1466 地號	1512	1512

註：

因影像、丘塊及地籍圖資分屬不同管理單位，而有地圖投影校正之差異，故本場址範圍示意圖以內政部最新公告地籍資料為依據產製。

桃園市大園區埔心段埔心小段 1790、1791 地號
解除土壤污染控制場址及劃定土壤污染管制區之地號示意圖



	A	B	C	D
TWD97-X	271778	271782	271861	271847
TWD97-Y	2770341	2770299	2770325	2770365

公告地號	公告列管面積 (平方公尺)	本次解列面積 (平方公尺)
大園區埔心段埔心小段 1790 地號	1604	1604
大園區埔心段埔心小段 1791 地號	1352	1352

註：

因影像、坵塊及地籍圖資分屬不同管理單位，而有地圖投影校正之差異，故本場址範圍示意圖以內政部最新公告地籍資料為依據產製。

桃園市大園區埔心段埔心小段 1602 地號
解除土壤污染控制場址及劃定土壤污染管制區之地號示意圖



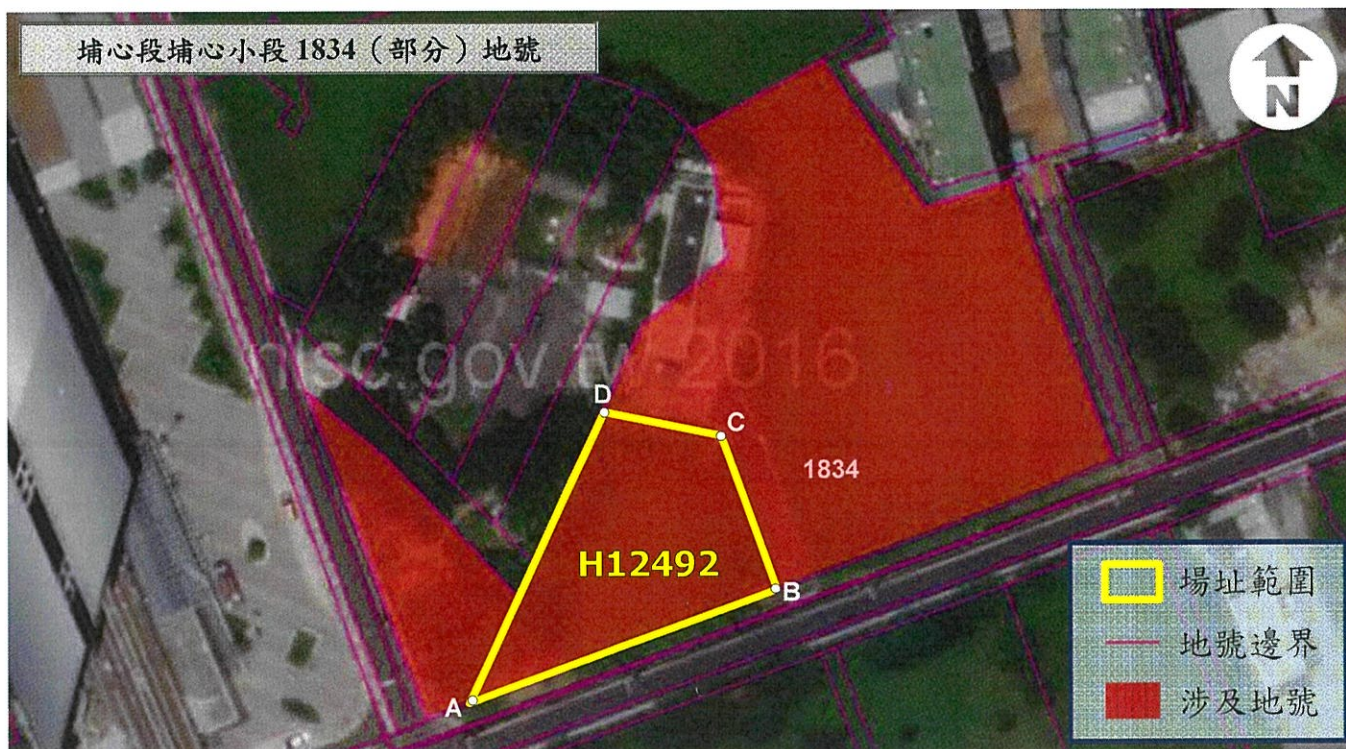
	A	B	C	D
TWD97-X	271800	271807	271899	271892
TWD97-Y	2770813	2770795	2770829	2770848

公告地號	公告列管面積 (平方公尺)	本次解列面積 (平方公尺)
大園區埔心段埔心小段 1602 地號	1895	1895

註：

因影像、丘塊及地籍圖資分屬不同管理單位，而有地圖投影校正之差異，故本場址範圍示意圖以內政部最新公告地籍資料為依據產製。

桃園市大園區埔心段埔心小段 1834 (部分) 地號
解除土壤污染控制場址及劃定土壤污染管制區之地號示意圖



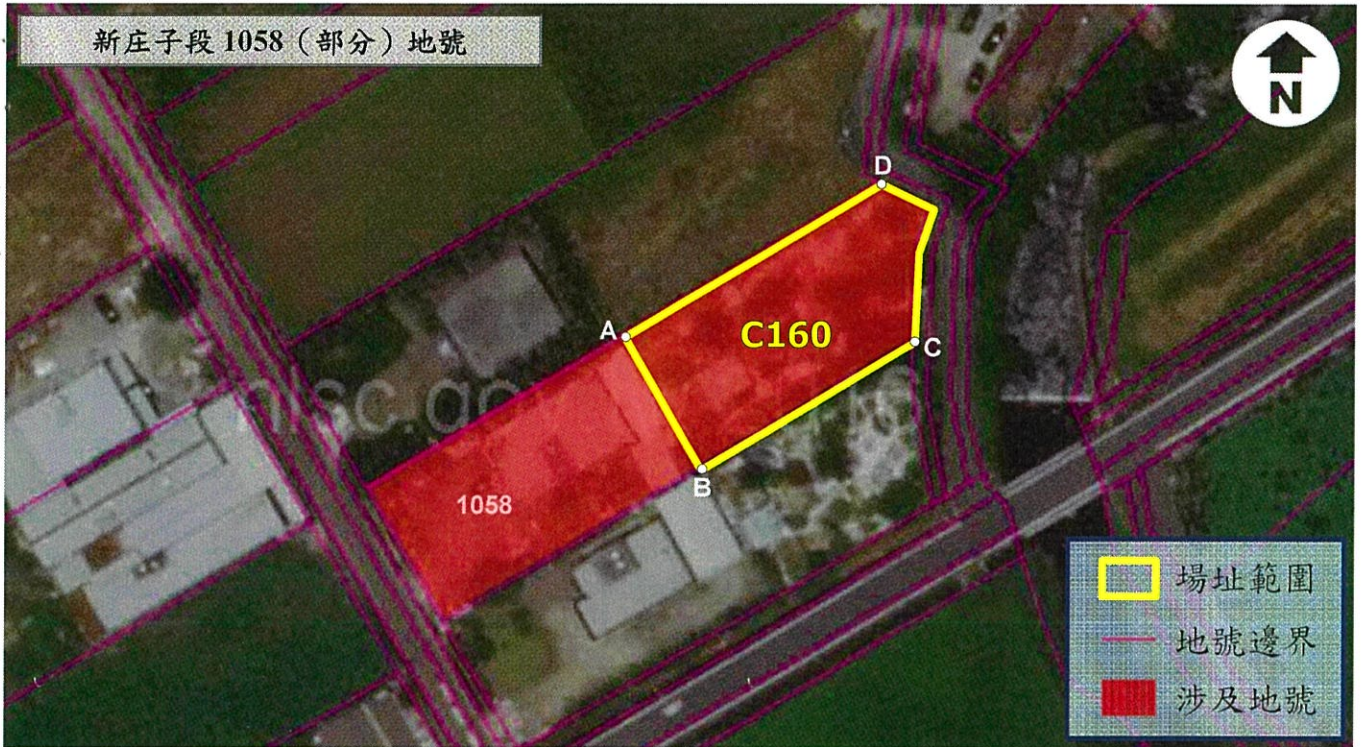
	A	B	C	D
TWD97-X	271838	271884	271876	271859
TWD97-Y	2769791	2769808	2769831	2769835

公告地號	公告列管面積 (平方公尺)	本次解列面積 (平方公尺)
大園區埔心段埔心小段 1834地號 (部分坵塊)	2502	1000

註：

因影像、坵塊及地籍圖資分屬不同管理單位，而有地圖投影校正之差異，故本場址範圍示意圖以內政部最新公告地籍資料為依據產製。

桃園市蘆竹區新庄子段 1058 (部分) 地號
解除土壤污染控制場址及劃定土壤污染管制區之地號示意圖



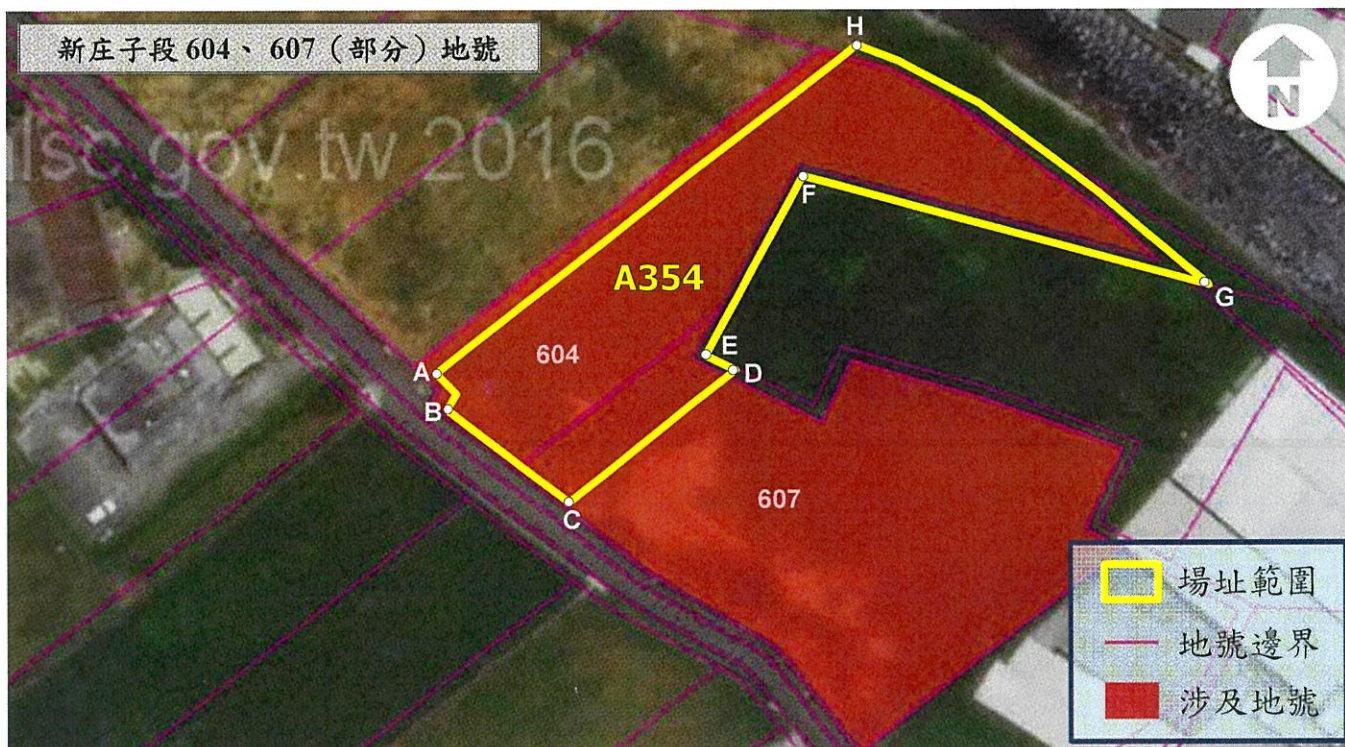
	A	B	C	D
TWD97-X	274346	274355	274383	274378
TWD97-Y	2768914	2768898	2768915	2768935

公告地號	公告列管面積 (平方公尺)	本次解列面積 (平方公尺)
蘆竹區新庄子段 1058 (部分) 地號	705	705

註：

因影像、丘塊及地籍圖資分屬不同管理單位，而有地圖投影校正之差異，故本場址範圍示意圖以內政部最新公告地籍資料為依據產製。

桃園市蘆竹區新庄子段 604、607 (部分) 地號
解除土壤污染控制場址及劃定土壤污染管制區之地號示意圖



	A	B	C	D	E	F	G	H
TWD97-X	274565	274568	274586	274608	274604	274617	274671	274624
TWD97-Y	2769562	2769557	2769543	2769563	2769565	2769589	2769575	2769608

公告地號	公告列管面積 (平方公尺)	本次解列面積 (平方公尺)
蘆竹區新庄子段 604地號	1670	1670
蘆竹區新庄子段 607 (部分) 地號	301	301

註：

因影像、坵塊及地籍圖資分屬不同管理單位，而有地圖投影校正之差異，故本場址範圍示意圖以內政部最新公告地籍資料為依據產製。

桃園市蘆竹區新庄子段 913 (部分)、914 (部分) 地號
解除土壤污染控制場址及劃定土壤污染管制區之地號示意圖



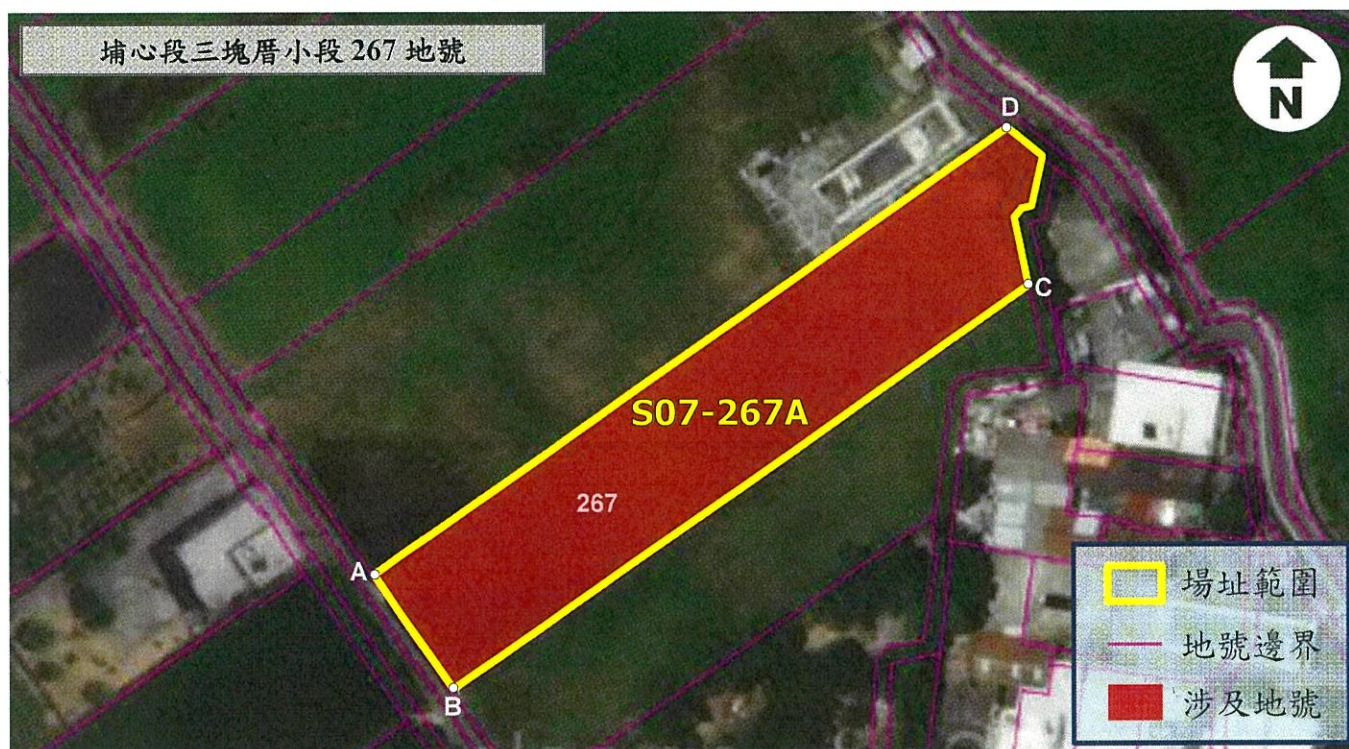
	A	B	C	D
TWD97-X	274325	274350	274368	274348
TWD97-Y	2769171	2769140	2769154	2769180

公告地號	公告列管面積 (平方公尺)	本次解列面積 (平方公尺)
新庄子段 913 (部分) 地號	507	507
新庄子段 914 (部分) 地號	198	198

註：

因影像、丘塊及地籍圖資分屬不同管理單位，而有地圖投影校正之差異，故本場址範圍示意圖以內政部最新公告地籍資料為依據產製。

桃園市大園區埔心段三塊厝小段 267 地號
解除土壤污染控制場址及劃定土壤污染管制區之地號示意圖



	A	B	C	D
TWD97-X	273522	273532	273607	273604
TWD97-Y	2770513	2770498	2770550	2770571

公告地號	公告列管面積 (平方公尺)	本次解列面積 (平方公尺)
大園區埔心段三塊厝小段 267 地號	1729	1729

註：

因影像、丘塊及地籍圖資分屬不同管理單位，而有地圖投影校正之差異，故本場址範圍示意圖以內政部最新公告地籍資料為依據產製。