

正本

發文方式：郵寄

檔號：

保存年限：

# 桃園市政府建築管理處 函

地址：33001桃園市桃園區縣府路1號  
承辦人：許惠渝  
電話：03-3322101#6100

桃園市桃園區縣府路232號

受文者：桃園市建築師公會

發文日期：中華民國108年7月29日  
發文字號：桃建照字第1080048530號  
速別：普通件  
密等及解密條件或保密期限：  
附件：如主旨

理事長 韋多芳  
2019.08.05

專案存查  
影本轉知各會員  
登入本會網站  
已解除電腦管制

✓影本送發照室存查

張家升

主旨：檢送本府108年7月22日以府環水字第1080178289號公告解除本市大園區埔心段埔心小段647、651、1067-3(部分坵塊)、1071(部分坵塊)、1419(部分坵塊)、1420(部分坵塊)等6筆地號(5筆坵塊)為土壤污染控制場址及土壤污染管制區公告1份，請貴公會協助解除列管，請查照。

說明：依本府108年7月17日府環水字第1080178229號函辦理。

正本：桃園市建築師公會、中華民國公共工程資訊學會  
副本：本府建築管理處建照科

# 處長 邱英哲

本案依分層負責規定授權業務主管決行

檔 號：

保存年限：

## 桃園市政府 公告

發文日期：中華民國108年7月22日  
發文字號：府環水字第1080178289號  
附件：場址地籍套繪圖



主旨：公告解除本市大園區埔心段埔心小段647等6筆地號(5筆農地坵塊)為土壤污染控制場址及土壤污染管制區之劃定。

依據：土壤及地下水污染整治法第26條第2項規定暨本府環境保護局「107-109年度桃園市農地土壤污染控制場址適當措施改善計畫(第3期之3-2)監督及驗證工作」驗證結果辦理。

公告事項：

- 一、本府分別94年6月8日府環水字第0940700475號公告、101年3月8日府環水字第1010700842號公告、102年6月20日府環水字第10207028364號公告暨依土壤及地下水污染整治法第12條第2項、第16條及施行細則第10條公告下列土地為土壤污染控制場址及土壤污染管制區在案。
- 二、經本府環境保護局進行污染改善後，於108年4月25日進行驗證，土壤中重金屬項目皆已低於食用作物農地之土壤污染管制標準，故予以解除本市大園區埔心段埔心小段647、651、1067-3(部分坵塊)、1071(部分坵塊)、1419(部分坵塊)、1420(部分坵塊)等6筆地號土壤污染控制場址及管制區列管及相關管制事項。

# 市長鄭文燦

請踴躍加入經濟部工商電子<sup>1</sup>書<sup>1</sup>交<sup>1</sup>易<sup>1</sup>平台，以加速公文處理時效。

桃園市政府環境保護局公文用紙

桃園市大園區埔心段埔心小段 647 (部分) 地號  
解除土壤污染控制場址及劃定土壤污染管制區之地號示意圖



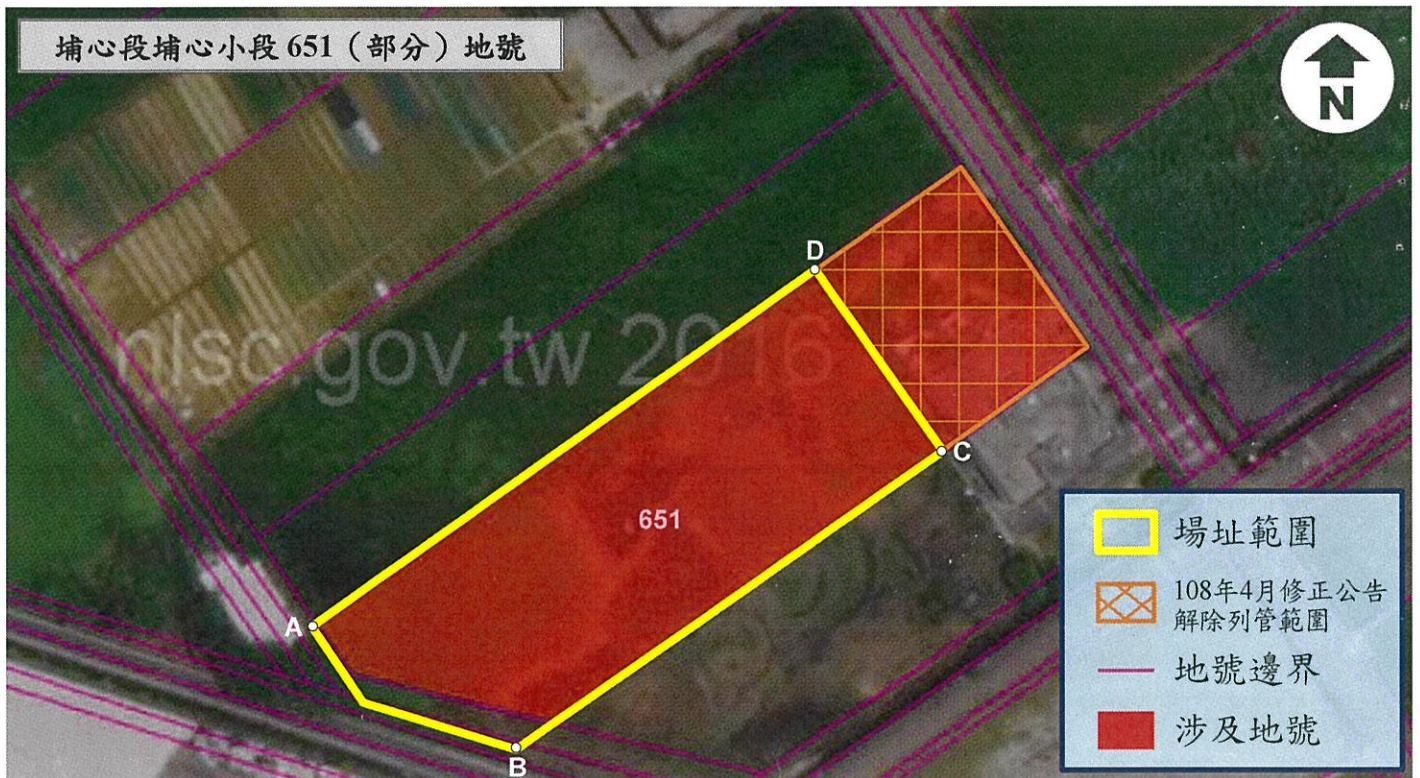
	A	B	C	D
TWD97-X	273060	273074	273154	273124
TWD97-Y	2770365	2770345	2770401	2770444

公告地號	公告列管面積 (平方公尺)	本次解列面積 (平方公尺)
桃園市大園區埔心段埔心小段 647 (部分) 地號	1879	1879

註：

因影像、坵塊及地籍圖資分屬不同管理單位，而有地圖投影校正之差異，故本場址範圍示意圖以內政部最新公告地籍資料為依據產製。

桃園市大園區埔心段埔心小段 651 (部分) 地號  
解除土壤污染控制場址及劃定土壤污染管制區之地號示意圖



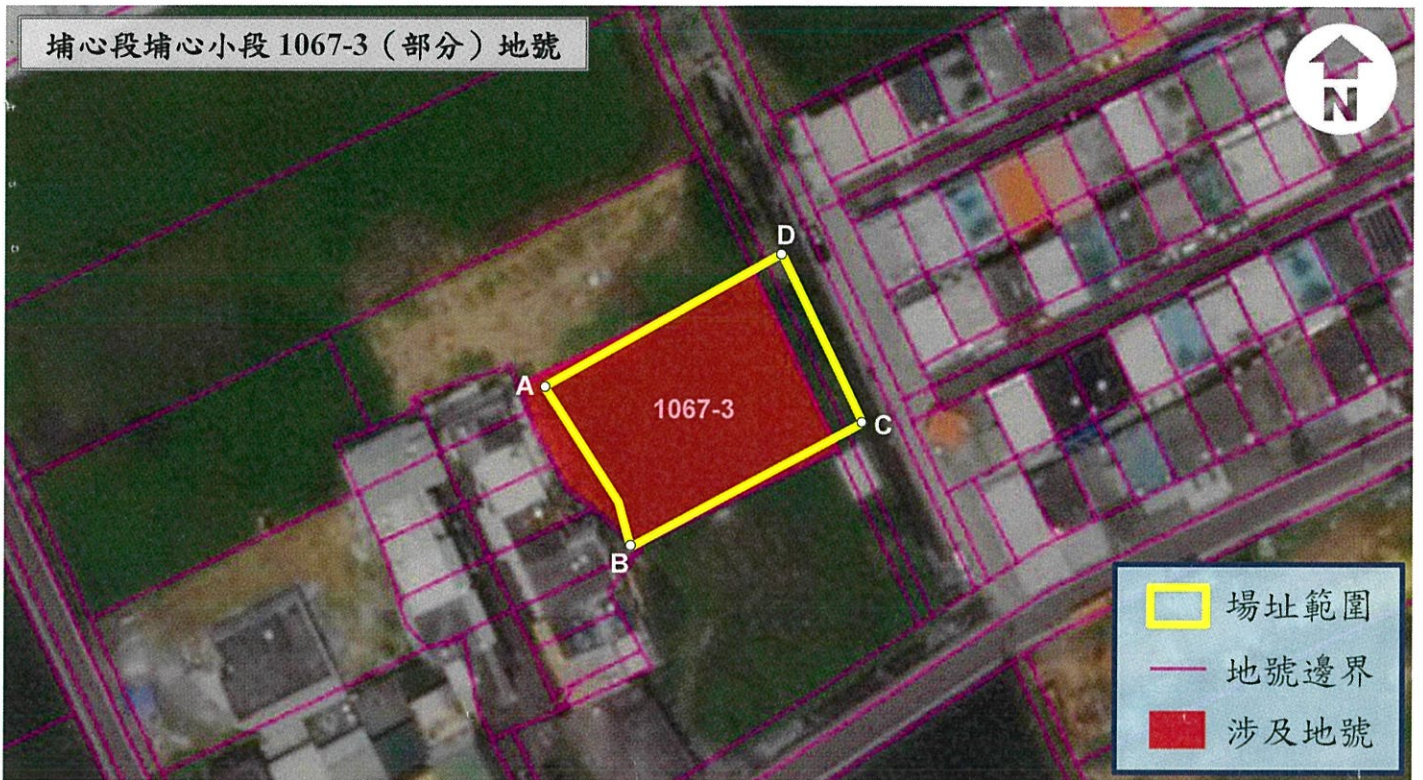
	A	B	C	D
TWD97-X	272983	273009	273062	273047
TWD97-Y	2770290	2770275	2770312	2770334

公告地號	公告列管面積 (平方公尺)	本次解列面積 (平方公尺)
桃園市大園區埔心段埔心小段 651 (部分) 地號	1862	1862

註：

因影像、坵塊及地籍圖資分屬不同管理單位，而有地圖投影校正之差異，故本場址範圍示意圖以內政部最新公告地籍資料為依據產製。

桃園市大園區埔心段埔心小段 1067-3 (部分) 地號  
解除土壤污染控制場址及劃定土壤污染管制區之地號示意圖



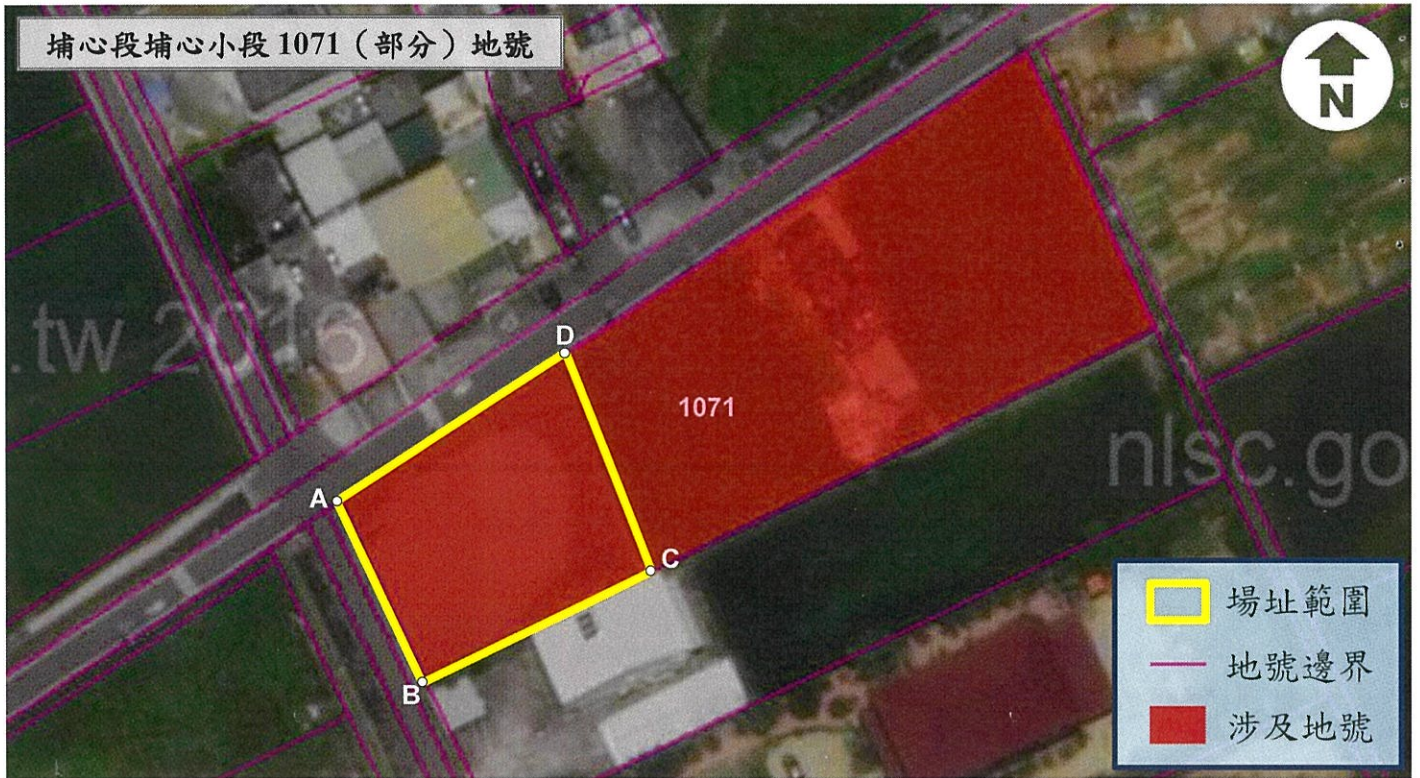
	A	B	C	D
TWD97-X	272282	272294	272322	272311
TWD97-Y	2771271	2771252	2771267	2771288

公告地號	公告列管面積 (平方公尺)	本次解列面積 (平方公尺)
桃園市大園區埔心段埔心小段 1067-3 (部分) 地號	504	504

註：

因影像、坵塊及地籍圖資分屬不同管理單位，而有地圖投影校正之差異，故本場址範圍示意圖以內政部最新公告地籍資料為依據產製。

桃園市大園區埔心段埔心小段 1071 (部分) 地號  
解除土壤污染控制場址及劃定土壤污染管制區之地號示意圖



	A	B	C	D
TWD97-X	272256	272266	272295	272284
TWD97-Y	2771183	2771161	2771175	2771201

公告地號	公告列管面積 (平方公尺)	本次解列面積 (平方公尺)
桃園市大園區埔心段埔心小段 1071 (部分) 地號	857	857

註：

因影像、坵塊及地籍圖資分屬不同管理單位，而有地圖投影校正之差異，故本場址範圍示意圖以內政部最新公告地籍資料為依據產製。

桃園市大園區埔心段埔心小段 1419（部分）、1420（部分）地號  
解除土壤污染控制場址及劃定土壤污染管制區之地號示意圖



	A	B	C	D
TWD97-X	271718	271734	271781	271860
TWD97-Y	2771337	2771292	2771309	2771351

公告地號	公告列管面積 (平方公尺)	本次解列面積 (平方公尺)
桃園市大園區埔心段埔心小段 1419（部分）地號	755	755
桃園市大園區埔心段埔心小段 1420（部分）地號	1381	1381

註：

因影像、丘塊及地籍圖資分屬不同管理單位，而有地圖投影校正之差異，故本場址範圍示意圖以內政部最新公告地籍資料為依據產製。