

副本

發文方式：郵寄

檔號：

保存年限：

## 桃園市政府 函

33001  
桃園市桃園區縣府路232號

地址：33001桃園市桃園區縣府路1號  
承辦人：黃韻璇  
電話：03-3322101#5224  
電子信箱：10022161@mail.tycg.gov.tw

受文者：桃園市建築師公會(以上均含傳單1份)

發文日期：中華民國108年8月15日  
發文字號：府都計字第10801688281號  
速別：普通件  
密等及解密條件或保密期限：  
附件：如主旨

影本轉知各會員  
登入本會網站

理事長 韋多芳

2019.08.21

主旨：檢送「變更龍壽、迴龍地區都市計畫(部分捷運系統用地為醫院用地)(桃園市轄區)(配合捷運新莊線機廠工程)案」公開展覽計畫書、圖及公告各1份，請於貴公所及有關里辦公處張貼公告周知。

說明：

- 一、本案自民國108年8月19日起公告30日，並訂於民國108年9月5日下午2時0分於龜山區公所二樓小型會議室舉辦說明會，請惠予準備會場。
- 二、另檢附公開展覽日期地點及說明會時間地點之傳單50份，請貴公所統籌發放，並責請里幹事分發至轄區內民眾知照，說明會傳單如有不足，請自行增印。

正本：桃園市龜山區公所

副本：龜山區籍市議員、桃園市不動產開發商業同業公會、桃園市建築師公會(以上均含傳單1份)、臺北市政府捷運工程局(含公告1份)、桃園市政府地政局(含公告1份)、桃園市政府文化局(含公告1份)、桃園市政府秘書處(含公告2份，請協助刊登本府公報)、桃園市政府建築管理處(含計畫書及公告各1份)、桃園市政府都市發展局都市行政科(含計畫書及公告各2份)

市長 鄭文燦

親愛的市民，您好：

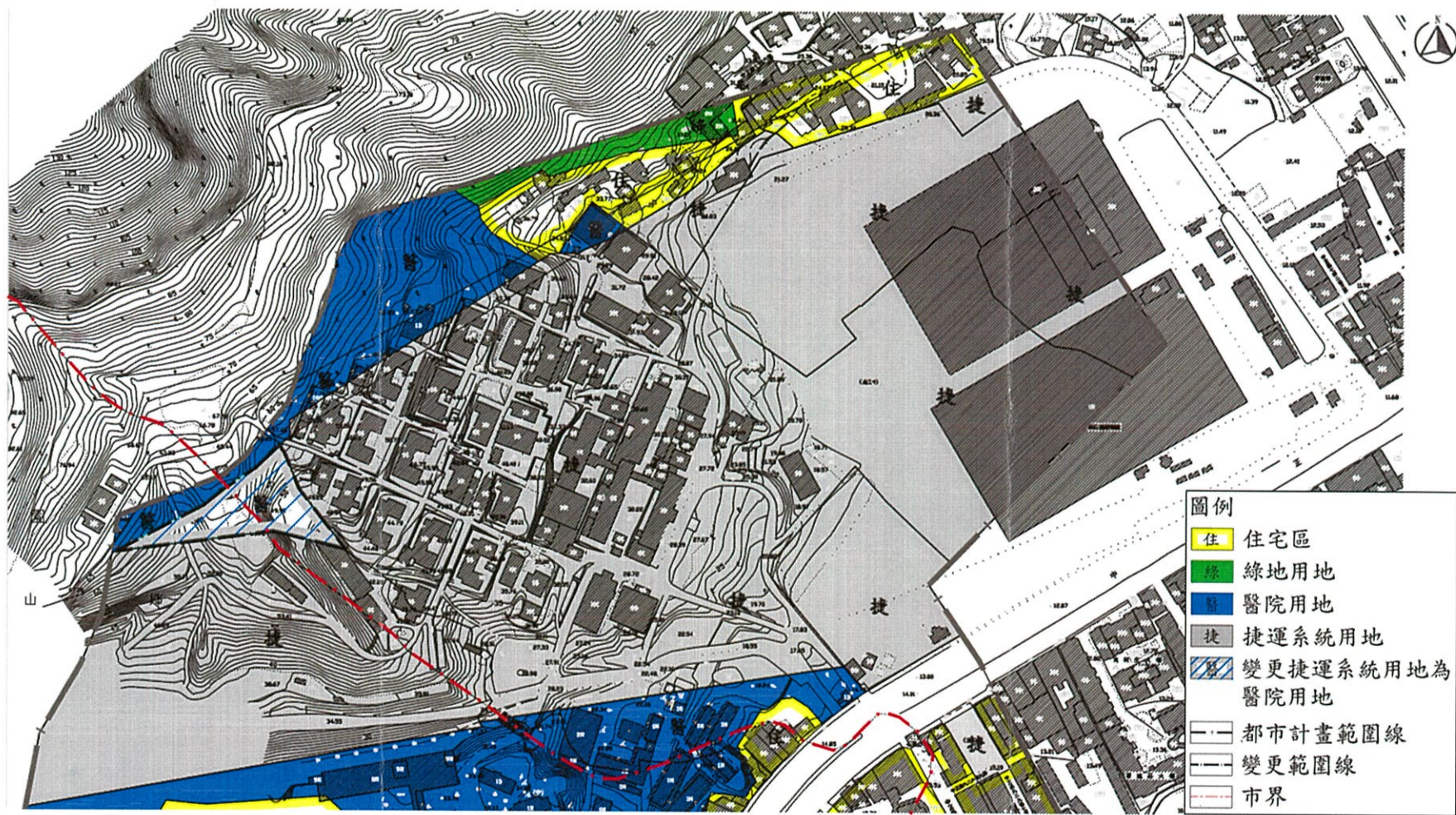
本市都市計畫「變更龍壽、迴龍地區都市計畫(部分捷運系統用地為醫院用地)(桃園市轄區)(配合捷運新莊線機廠工程)案」自民國 108 年 8 月 19 日起在本府及龜山區公所辦理公開展覽 30 天，本案計畫書圖分別陳列在本府都市發展局及龜山區公所供民眾閱覽，亦可至本府都市發展局網站下載 (<http://urdb.tycg.gov.tw/index.jsp>)，敬請就近閱覽。

又為使民眾進一步瞭解該項計畫之內容，並訂於民國 108 年 9 月 5 日(星期四)下午 2 時 0 分於龜山區公所二樓小型會議室舉辦說明會，敬請踴躍參加。

各公民或團體對本案如有任何意見，請利用說明會場所提供之意見表，並於公開展覽期間以書面載明姓名或名稱、地址及建議事項，向本府都市發展局或龜山區公所提出(陳情意見表逕向本府都市發展局都市計畫科或龜山區公所索取，亦可至本府都市發展局網站下載)。如有疑義，歡迎電洽本府都市發展局都市計畫科(03-3322101#5224 黃小姐)。

民國 108 年 8 月

桃園市政府印製



註1：變更範圍應依核准地號及地政單位鑑界成果為準。  
 註2：變更範圍係依地籍繪製，市界線後續另依相關程序調整。