

正本

發文方式：郵寄

檔 號：

保存年限：

# 桃園市政府建築管理處 函

地址：33001桃園市桃園區縣府路1號  
承辦人：許惠渝  
電話：03-3322101#6100

桃園市桃園區縣府路232號

受文者：桃園市建築師公會

發文日期：中華民國108年9月5日  
發文字號：桃建照字第1080058511號  
速別：普通件  
密等及解密條件或保密期限：  
附件：如主旨

理事長 韋多芳

20190909

專案存查

影本轉知各會員

登入本會網站

已解除電腦管制

✓ 影本送發照室存查

9/9  
徐惠宇

主旨：檢送本府108年8月29日以府環水字第1080168697號公告解除本市大園區大牛稠段大牛稠小段744地號等9筆土地為土壤污染控制場址及土壤污染管制區公告1份，請貴公會協助解除列管，請查照。

說明：依本府108年9月3日府環水字第1080222872號函辦理。

正本：桃園市建築師公會、中華民國公共工程資訊學會  
副本：本府建築管理處建照科

# 處長 邱英哲

本案依分層負責規定授權業務主管決行

## 桃園市政府 公告

發文日期：中華民國108年8月29日  
發文字號：府環水字第1080168697號  
附件：場址地籍套繪圖



主旨：公告解除本市大園區大牛稠段大牛稠小段744等9筆地號(7筆農地坵塊)為土壤污染控制場址及土壤污染管制區之劃定。

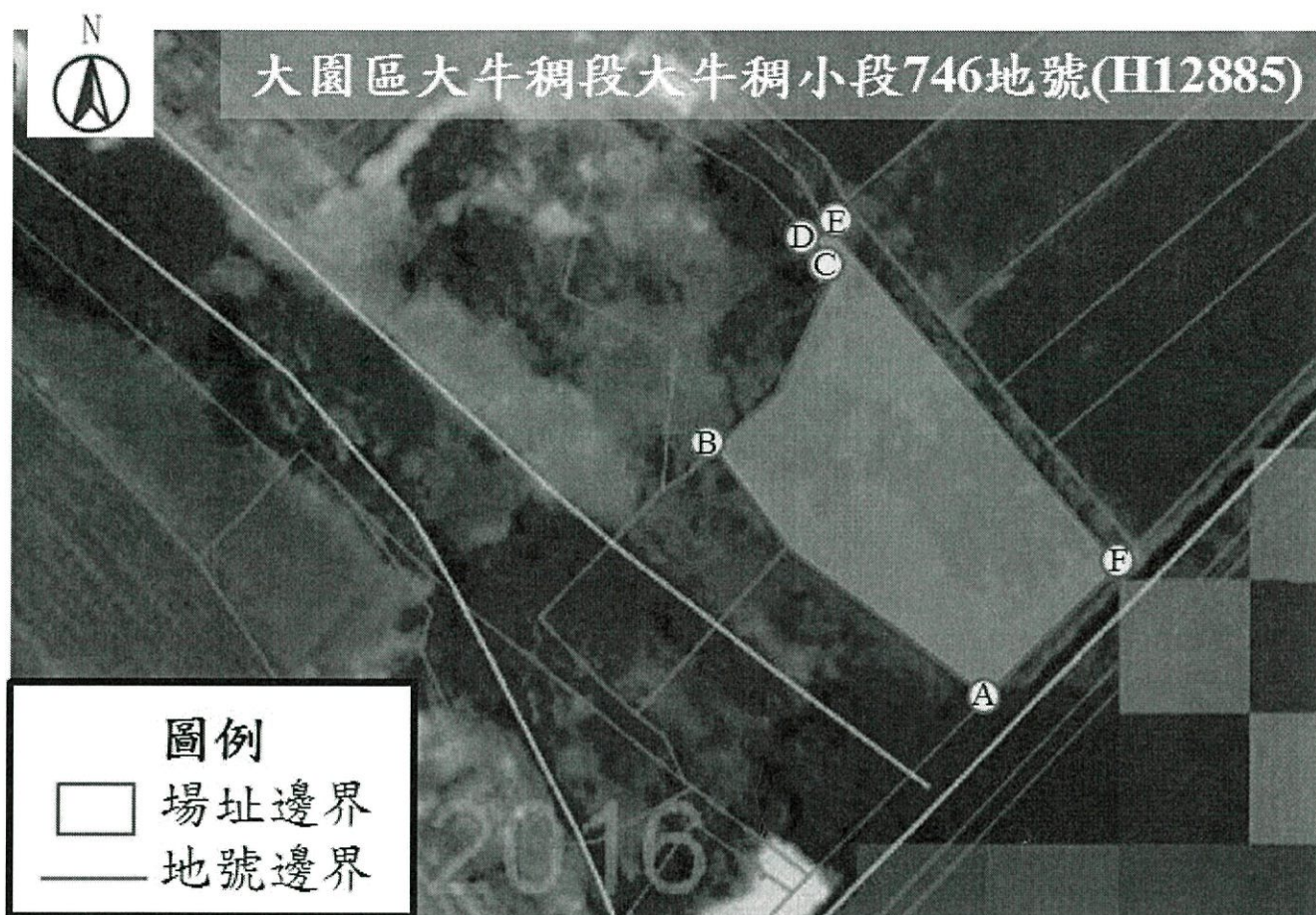
依據：土壤及地下水污染整治法第26條第2項規定暨本府環境保護局「107-109年度桃園市農地土壤污染控制場址適當措施改善計畫(第3期之3-2)監督及驗證工作」。

公告事項：

- 一、本府分別以102年6月20日府環水字第1020702836號公告、102年6月20日府環水字第10207028361號公告、105年9月8日府環水字第1050217286號公告暨依土壤及地下水污染整治法第12條第2項、第16條及施行細則第10條公告旨揭9筆地號(7筆農地坵塊)為土壤污染控制場址及土壤污染管制區在案。
- 二、經本府環境保護局進行污染改善後，於108年4月3日進行驗證，土壤中重金屬項目皆已低於食用作物農地之土壤污染管制標準，故予以解除本市大園區大牛稠段大牛稠小段744(部分坵塊)、745(部分坵塊)、746、大牛稠段倒厝子小段641(部分坵塊)、1242(部分坵塊)、1242-1(部分坵塊)、1258(部分坵塊)及埔心段海豐坡小段304(部分坵塊)、305(部分坵塊)等9筆地號土壤污染控制場址及管制區列管及相關管制事項。

# 市長鄭文燦

桃園市大園區大牛稠段大牛稠小段 746 地號  
公告解列土壤污染控制場址及土壤污染管制區之地號範圍示意圖



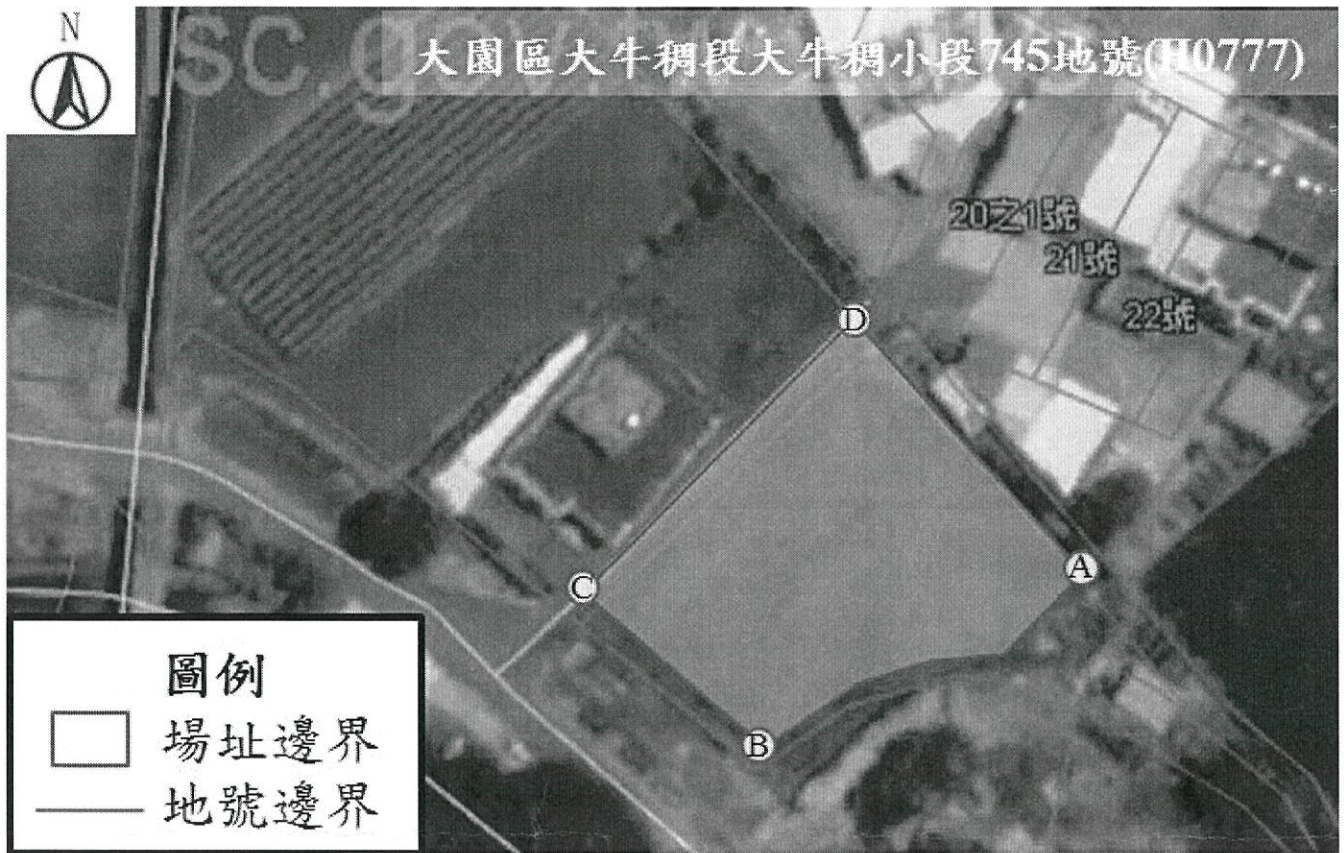
	A	B	C	D	E	F
TWD97-X	273666	273641	273652	273650	273651	273679
TWD97-Y	2772200	2772224	2772241	2772243	2772244	2772213

公告地號：大園區大牛稠段大牛稠小段 746 地號 公告面積：710 平方公尺

解列地號：大園區大牛稠段大牛稠小段 746 地號 解列面積：710 平方公尺

註：此公告範圍示意圖因影像、坵塊及地籍圖資分屬不同管理單位，而有地圖影像校正之差異，故以內政部最新公告地籍資料為依據產製。

桃園市大園區大牛稠段大牛稠小段 745 地號  
公告解列土壤污染控制場址及土壤污染管制區之地號範圍示意圖



	A	B	C	D
TWD97-X	273629	273605	273589	273612
TWD97-Y	2772268	2772250	2772263	2772285

公告地號：大園區大牛稠段大牛稠小段 745 地號 公告面積：637 平方公尺

解列地號：大園區大牛稠段大牛稠小段 745 地號 解列面積：704 平方公尺

註：此公告範圍示意圖因影像、坵塊及地籍圖資分屬不同管理單位，而有地圖影像校正之差異，故以內政部最新公告地籍資料為依據產製。

桃園市大園區大牛稠段大牛稠小段 744 地號  
公告解列土壤污染控制場址及土壤污染管制區之地號範圍示意圖



	A	B	C	D
TWD97-X	273611	273597	273586	273601
TWD97-Y	2772291	2772276	2772287	2772303

公告地號：大園區大牛稠段大牛稠小段 744 地號

公告面積：283 平方公尺

解列地號：大園區大牛稠段大牛稠小段 744 地號

解列面積：323 平方公尺

註：此公告範圍示意圖因影像、坵塊及地籍圖資分屬不同管理單位，而有地圖影像校正之差異，故以內政部最新公告地籍資料為依據產製。

桃園市大園區大牛稠段倒厝子小段 1258 地號  
公告解列土壤污染控制場址及土壤污染管制區之地號範圍示意圖



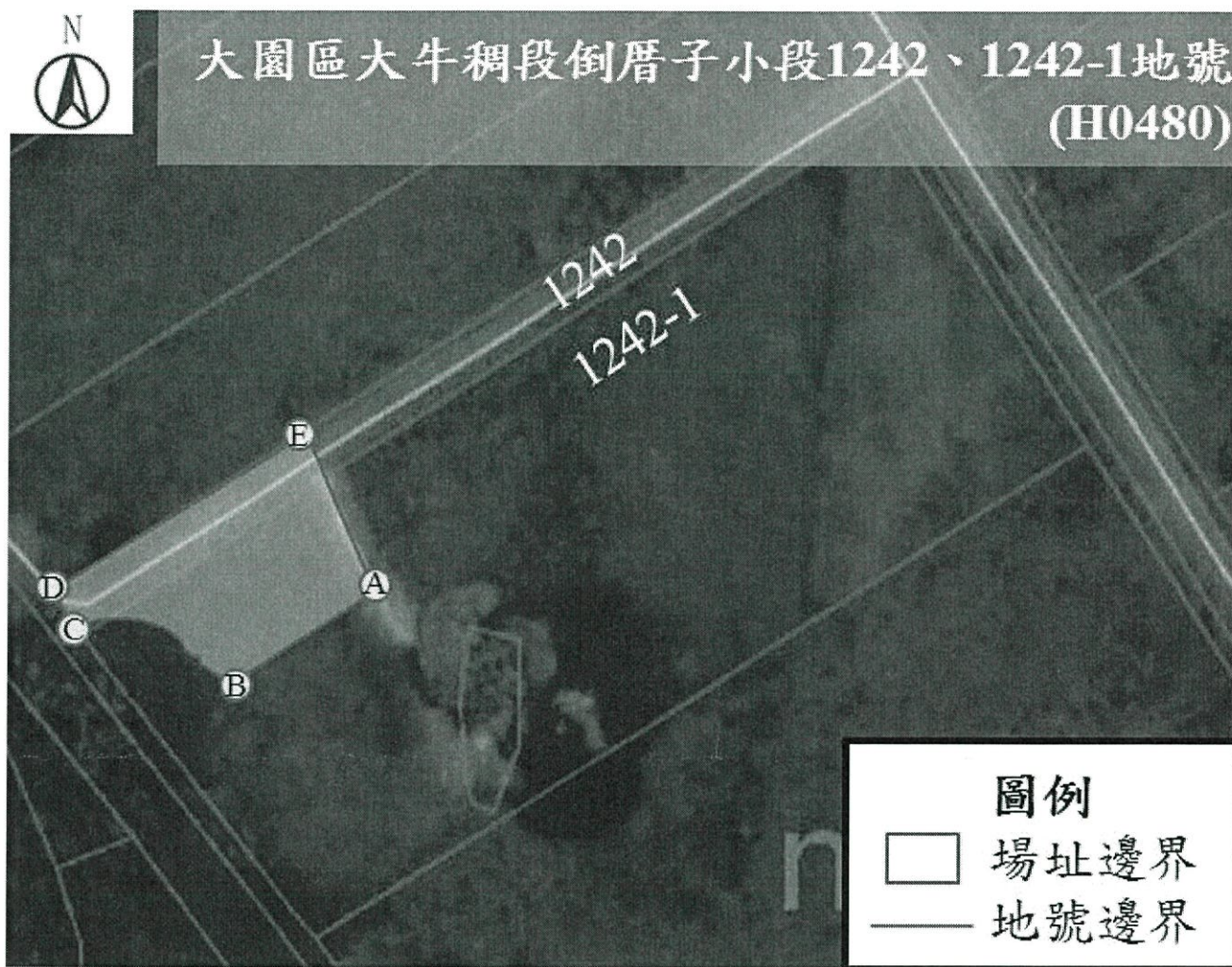
	A	B	C	D
TWD97-X	272657	272644	272682	272695
TWD97-Y	2771991	2772011	2772035	2772016

公告地號：大園區大牛稠段倒厝子小段 1258 地號 公告面積：950 平方公尺

解列地號：大園區大牛稠段倒厝子小段 1258 地號 解列面積：950 平方公尺

註：此公告範圍示意圖因影像、坵塊及地籍圖資分屬不同管理單位，而有地圖影像校正之差異，故以內政部最新公告地籍資料為依據產製。

桃園市大園區大牛稠段倒厝子小段 1242、1242-1 地號  
公告解列土壤污染控制場址及土壤污染管制區之地號範圍示意圖



	A	B	C	D	E
TWD97-X	272727	272715	272703	272699	272719
TWD97-Y	2772164	2772156	2772158	2772163	2772175

公告地號：大園區大牛稠段倒厝子小段 1242 地號  
公告地號：大園區大牛稠段倒厝子小段 1242-1 地號

公告面積：76 平方公尺  
公告面積：603 平方公尺

解列地號：大園區大牛稠段倒厝子小段 1242 地號  
解列地號：大園區大牛稠段倒厝子小段 1242-1 地號

解列面積：76 平方公尺  
解列面積：175 平方公尺

註：此公告範圍示意圖因影像、坵塊及地籍圖資分屬不同管理單位，而有地圖影像校正之差異，故以內政部最新公告地籍資料為依據產製。

桃園市大園區大牛稠段倒厝子小段 641 地號  
公告解列土壤污染控制場址及土壤污染管制區之地號範圍示意圖



	A	B	C	D
TWD97-X	273506	273413	273406	273500
TWD97-Y	2772592	2772552	2772569	2772603

公告地號：大園區大牛稠段倒厝子小段 641 地號 公告面積：1740 平方公尺

解列地號：大園區大牛稠段倒厝子小段 641 地號 解列面積：1740 平方公尺

註：此公告範圍示意圖因影像、坵塊及地籍圖資分屬不同管理單位，而有地圖影像校正之差異，故以內政部最新公告地籍資料為依據產製。

桃園市大園區埔心段海豐坡小段304、305地號  
公告解列土壤污染控制場址及土壤污染管制區之地號範圍示意圖



	A	B	C	D
TWD97-X	271839	271824	271846	271856
TWD97-Y	2772762	2772776	2772786	2772770

公告地號：大園區埔心段海豐坡小段 304 地號  
公告地號：大園區埔心段海豐坡小段 305 地號

公告面積：197 平方公尺  
公告面積：273 平方公尺

解列地號：大園區埔心段海豐坡小段 304 地號  
解列地號：大園區埔心段海豐坡小段 305 地號

解列面積：197 平方公尺  
解列面積：273 平方公尺

註：此公告範圍示意圖因影像、丘塊及地籍圖資分屬不同管理單位，而有地圖影像校正之差異，故以內政部最新公告地籍資料為依據產製。