

正 本

發文方式：郵寄

檔 號：

保存年限：

# 桃園市政府建築管理處 函

地址：33001桃園市桃園區縣府路1號  
承辦人：許惠渝  
電話：03-3322101#6100

桃園市桃園區縣府路232號

專案存查

受文者：桃園市建築師公會

發文日期：中華民國108年9月12日  
發文字號：桃建照字第1080060722號  
速別：普通件  
密等及解密條件或保密期限：  
附件：如主旨

理事長 韋多芳  
20190919

影本轉知各會員  
登入本會網站  
已解除電腦管制  
影本送發照室存查

9/8  
余惠萍

主旨：檢送本府108年9月6日以府環水字第1080222850號公告解除本市大園區大牛稠段大牛稠小段99地號等24筆土地為土壤污染控制場址及土壤污染管制區公告1份，請貴公會協助解除列管，請查照。

說明：依本府108年9月11日府環水字第1080228978號函辦理。

正本：桃園市建築師公會、中華民國公共工程資訊學會  
副本：本府建築管理處建照科

# 處長 邱英哲

本案依分層負責規定授權業務主管決行

檔 號：

保存年限：

## 桃園市政府 公告

發文日期：中華民國108年9月6日  
發文字號：府環水字第1080222850號  
附件：場址地籍套繪圖



主旨：公告解除大園區大牛稠段大牛稠小段99地號等24筆土地為土壤污染控制場址及土壤污染管制區之劃定。

依據：土壤及地下水污染整治法第26條第2項規定暨本府環境保護局「107-109年度桃園市農地土壤污染控制場址適當措施改善計畫(第3期之3-2)監督及驗證工作」驗證結果辦理。

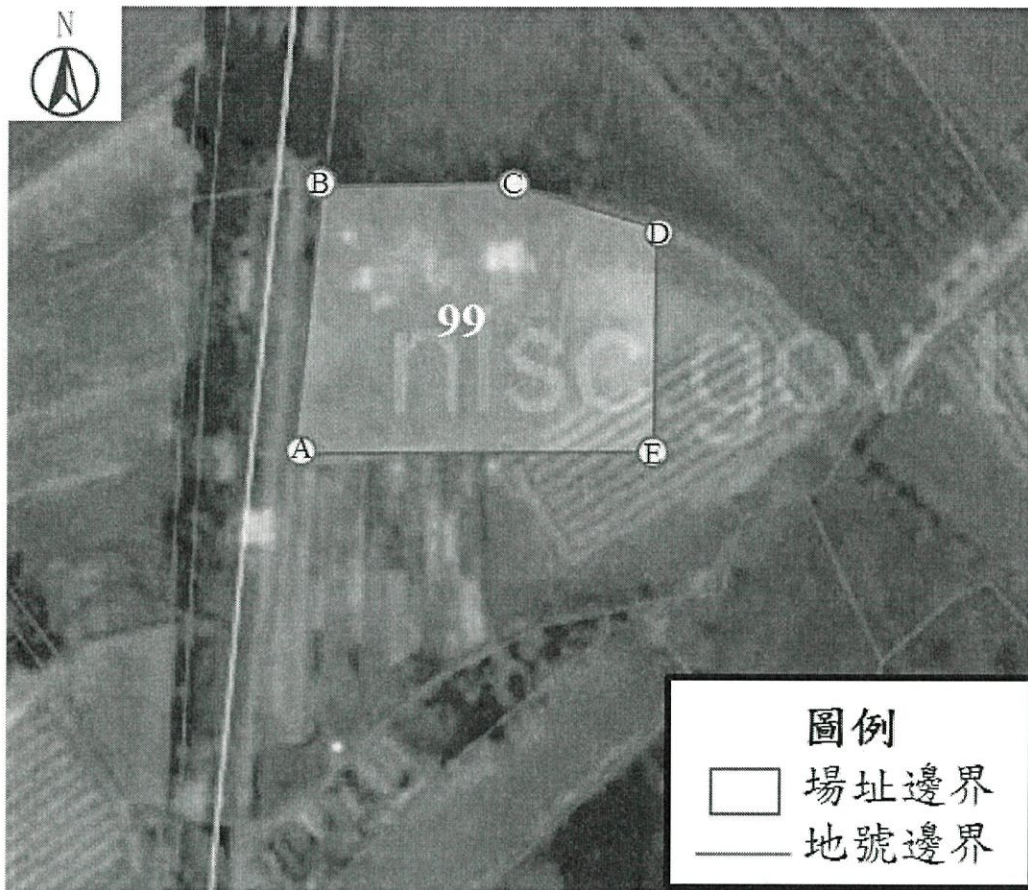
公告事項：

一、本府分別以102年6月20日府環水字第1020702836號公告、102年6月20日府環水字第10207028365號公告、105年9月7日府環水字第1050220206號公告、105年9月8日府環水字第1050217286號公告暨依土壤及地下水污染整治法第12條第2項、第16條及施行細則第10條公告下列土地為土壤污染控制場址及土壤污染管制區在案。

二、經本府環境保護局進行污染改善後，分別於108年6月12日、108年6月19日進行驗證，土壤中重金屬項目皆已低於食用作物農地之土壤污染管制標準，故予以解除本市大園區大牛稠段大牛稠小段99(部分坵塊)、105-8(部分坵塊)、751(部分坵塊)、752(部分坵塊)、752-1(部分坵塊)、竹圍段拔子林小段2-16(部分坵塊)、2-35(部分坵塊)、16(部分坵塊)、27(部分坵塊)、28-56(部分坵塊)、埔心段海豐坡小段127-11(部分坵塊)、292(部分坵塊)、293(部分坵塊)、293-1、294(部分坵塊)、297(部分坵塊)、298-1、313(部分坵塊)、314(部分坵塊)、315(部分坵塊)、316(部分坵塊)、316-1(部分坵塊)、322、332(部分坵塊)地號等24筆土地之土壤污染控制場址及管制區列管及相關管制事項。

市長鄭文燦

大園區大牛稠段大牛稠小段 99(部分坵塊)地號  
解列公告土壤控制場址及劃定污染管制區之地號示意圖



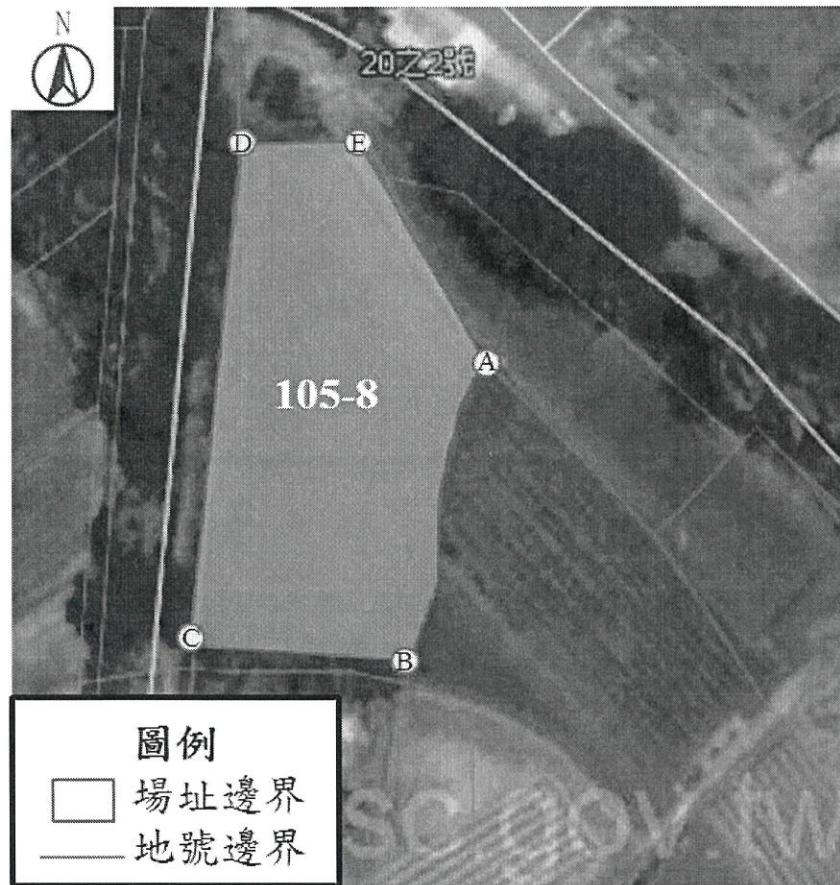
	A	B	C	D	E
TWD97-X	273540	273542	273557	273568	273568
TWD97-Y	2772177	2772199	2772199	2772197	2772179

公告地號：大園區大牛稠段大牛稠小段 99(部分坵塊)地號 公告面積：540 平方公尺

解列地號：大園區大牛稠段大牛稠小段 99(部分坵塊)地號 解列面積：540 平方公尺

註：此公告範圍示意圖因影像、坵塊及地籍圖資分屬不同管理單位，而有地圖影像校正之差異，故以內政部最新公告地籍資料為依據產製。

大園區大牛稠段大牛稠小段 105-8(部分坵塊)地號  
解列公告土壤控制場址及劃定污染管制區之地號示意圖



	A	B	C	D	E
TWD97-X	273573	273566	273547	273551	273554
TWD97-Y	2772228	2772198	2772201	2772248	2772247

公告地號：大園區大牛稠段大牛稠小段 105-8(部分坵塊)地號

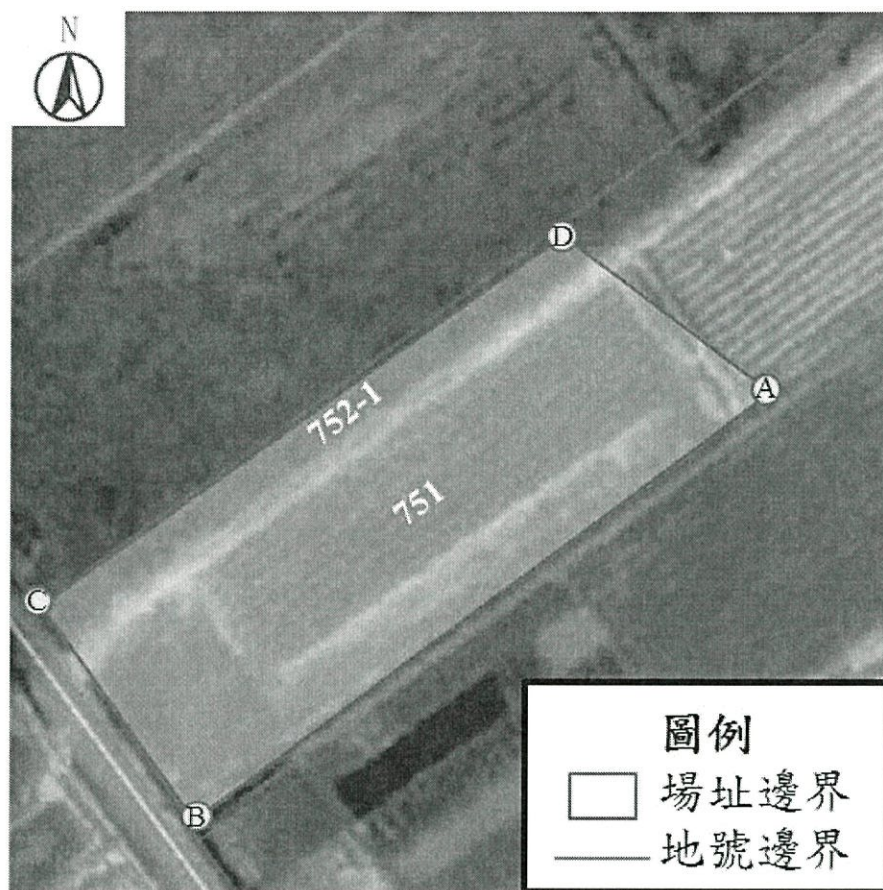
公告面積：1922 平方公尺

解列地號：大園區大牛稠段大牛稠小段 105-8(部分坵塊)地號

解列面積：942 平方公尺

註：此公告範圍示意圖因影像、坵塊及地籍圖資分屬不同管理單位，而有地圖影像校正之差異，故以內政部最新公告地籍資料為依據產製。

大園區大牛稠段大牛稠小段 751(部分坵塊)、752-1(部分坵塊)地號  
解列公告土壤控制場址及劃定污染管制區之地號示意圖



	A	B	C	D
TWD97-X	273501	273454	273442	273487
TWD97-Y	2772119	2772084	2772100	2772133

公告地號：大園區大牛稠段大牛稠小段 751(部分坵塊)地號      公告面積：937 平方公尺  
 公告地號：大園區大牛稠段大牛稠小段 752-1(部分坵塊)地號      公告面積：164 平方公尺

解列地號：大園區大牛稠段大牛稠小段 751(部分坵塊)地號      解列面積：937 平方公尺  
 解列地號：大園區大牛稠段大牛稠小段 752-1(部分坵塊)地號      解列面積：164 平方公尺

註：此公告範圍示意圖因影像、坵塊及地籍圖資分屬不同管理單位，而有地圖影像校正之差異，故以內政部最新公告地籍資料為依據產製。

大園區大牛稠段大牛稠小段 752(部分坵塊)地號  
解列公告土壤控制場址及劃定污染管制區之地號示意圖



	A	B	C	D
TWD97-X	273496	273442	273425	273479
TWD97-Y	2772139	2772100	2772122	2772161

公告地號：大園區大牛稠段大牛稠小段 752(部分坵塊)地號

公告面積：1824 平方公尺

解列地號：大園區大牛稠段大牛稠小段 752(部分坵塊)地號

解列面積：1824 平方公尺

註：此公告範圍示意圖因影像、坵塊及地籍圖資分屬不同管理單位，而有地圖影像校正之差異，故以內政部最新公告地籍資料為依據產製。

大園區竹圍段拔子林小段 2-16(部分坵塊)、2-35(部分坵塊)地號  
解列公告土壤控制場址及劃定污染管制區之地號示意圖



	A	B	C	D
TWD97-X	277319	277294	277279	277310
TWD97-Y	2774536	2774502	2774537	2774548

公告地號：大園區竹圍段拔子林小段 2-16(部分坵塊)地號  
公告地號：大園區竹圍段拔子林小段 2-35(部分坵塊)地號

公告面積：3642 平方公尺  
公告面積：134 平方公尺

解列地號：大園區竹圍段拔子林小段 2-16(部分坵塊)地號  
解列地號：大園區竹圍段拔子林小段 2-35(部分坵塊)地號

解列面積：743 平方公尺  
解列面積：134 平方公尺

註：此公告範圍示意圖因影像、坵塊及地籍圖資分屬不同管理單位，而有地圖影像校正之差異，故以內政部最新公告地籍資料為依據產製。

大園區竹圍段拔子林小段 2-16(部分坵塊)地號  
解列公告土壤控制場址及劃定污染管制區之地號示意圖



	A	B	C	D
TWD97-X	277331	277319	277303	277319
TWD97-Y	2774523	2774510	2774523	2774536

公告地號：大園區竹圍段拔子林小段 2-16(部分坵塊)地號

公告面積：3642 平方公尺

解列地號：大園區竹圍段拔子林小段 2-16(部分坵塊)地號

解列面積：333 平方公尺

註：此公告範圍示意圖因影像、坵塊及地籍圖資分屬不同管理單位，而有地圖影像校正之差異，故以內政部最新公告地籍資料為依據產製。

大園區竹圍段拔子林小段 2-16(部分坵塊)地號  
解列公告土壤控制場址及劃定污染管制區之地號示意圖



	A	B	C
TWD97-X	277359	277319	277331
TWD97-Y	2774486	2774510	2774523

公告地號：大園區竹圍段拔子林小段 2-16(部分坵塊)地號 公告面積：3642 平方公尺

解列地號：大園區竹圍段拔子林小段 2-16(部分坵塊)地號 解列面積：341 平方公尺

註：此公告範圍示意圖因影像、坵塊及地籍圖資分屬不同管理單位，而有地圖影像校正之差異，故以內政部最新公告地籍資料為依據產製。

大園區竹圍段拔子林小段 16(部分坵塊)地號  
解列公告土壤控制場址及劃定污染管制區之地號示意圖



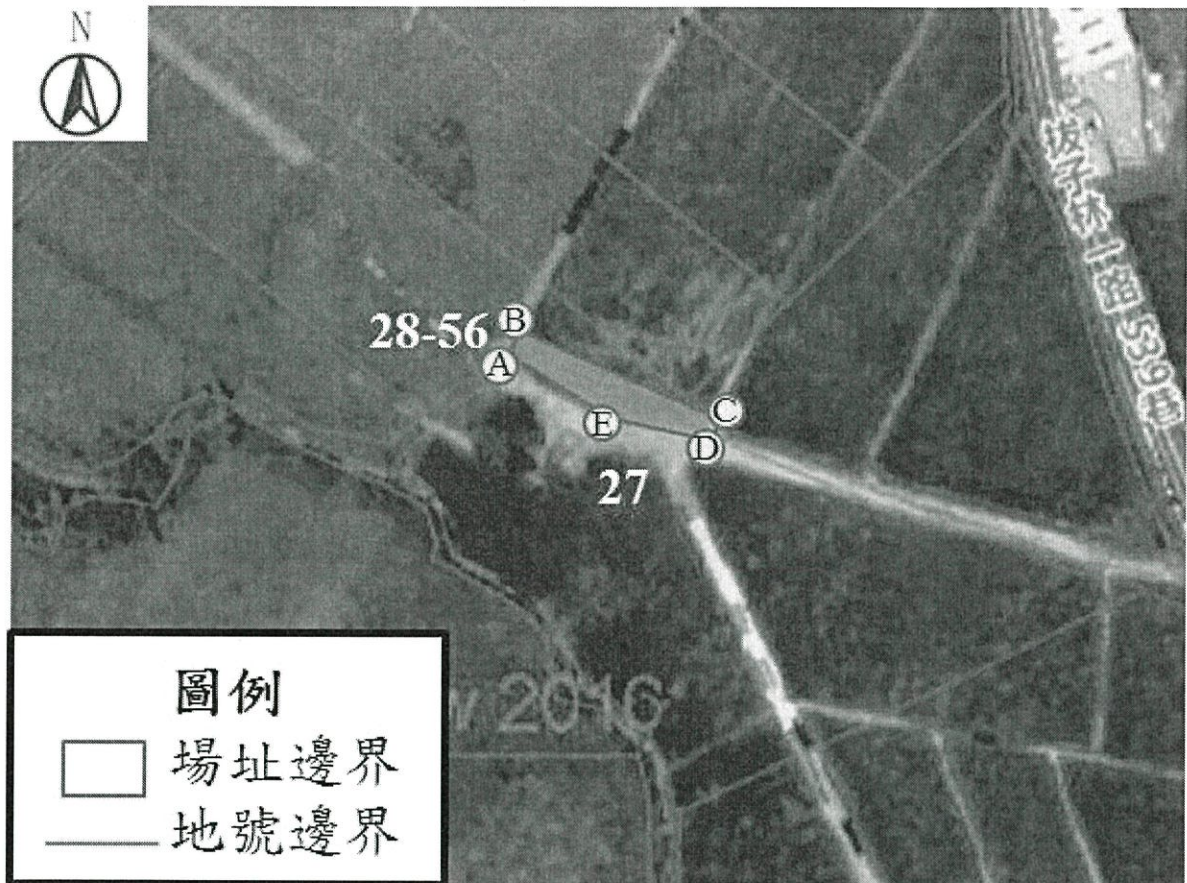
	A	B	C	D
TWD97-X	277038	277026	277021	277032
TWD97-Y	2773898	2773893	2773905	2773910

公告地號：大園區竹圍段拔子林小段 16(部分坵塊)地號      公告面積：160 平方公尺

解列地號：大園區竹圍段拔子林小段 16(部分坵塊)地號      解列面積：160 平方公尺

註：此公告範圍示意圖因影像、坵塊及地籍圖資分屬不同管理單位，而有地圖影像校正之差異，故以內政部最新公告地籍資料為依據產製。

大園區竹圍段拔子林小段 27(部分坵塊)、28-56(部分坵塊)地號  
解列公告土壤控制場址及劃定污染管制區之地號示意圖



	A	B	C	D	E
TWD97-X	276890	276893	276924	276923	276907
TWD97-Y	2774452	2774456	2774443	2774438	2774440

公告地號：大園區竹圍段拔子林小段 27(部分坵塊)地號  
公告地號：大園區竹圍段拔子林小段 28-56(部分坵塊)地號

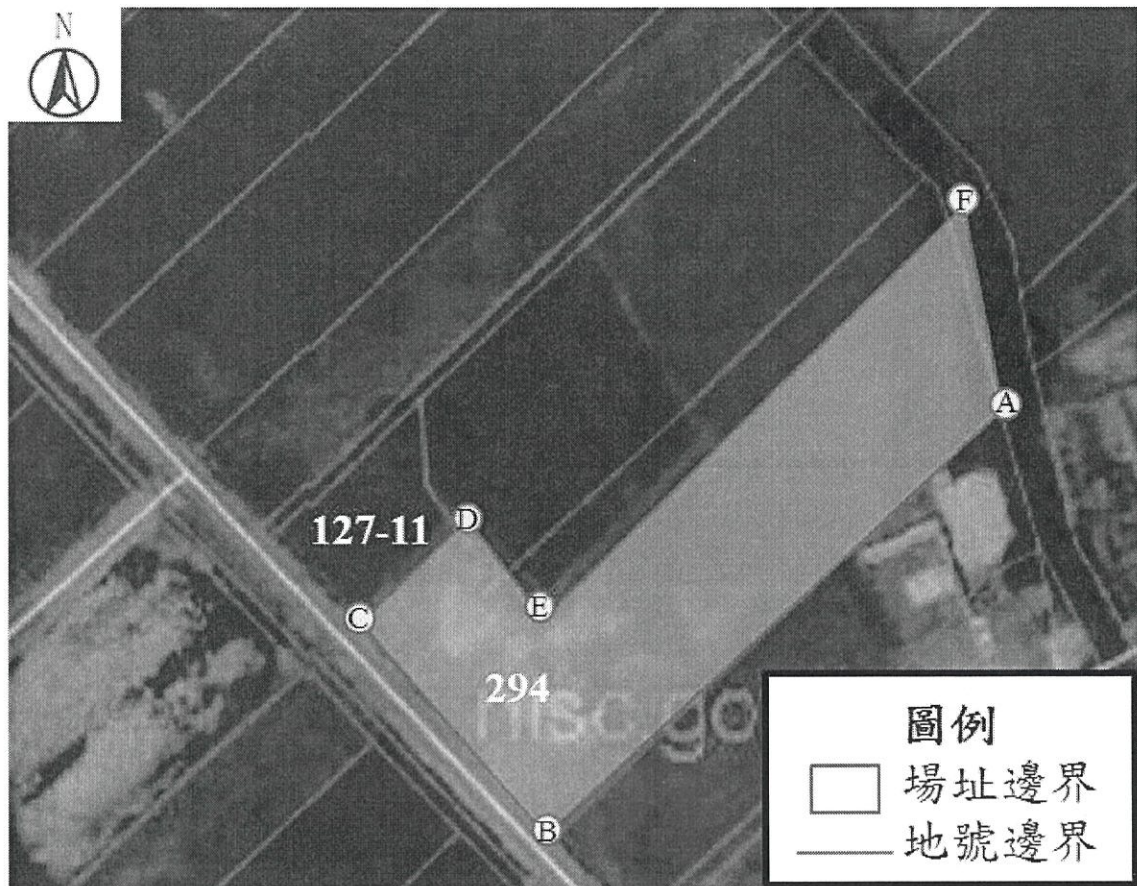
公告面積：121 平方公尺  
公告面積：188 平方公尺

解列地號：大園區竹圍段拔子林小段 27(部分坵塊)地號  
解列地號：大園區竹圍段拔子林小段 28-56(部分坵塊)地號

解列面積：121 平方公尺  
解列面積：58 平方公尺

註：此公告範圍示意圖因影像、坵塊及地籍圖資分屬不同管理單位，而有地圖影像校正之差異，故以內政部最新公告地籍資料為依據產製。

大園區埔心段海豐坡小段 127-11(部分坵塊)、294(部分坵塊)地號  
解列公告土壤控制場址及劃定污染管制區之地號示意圖



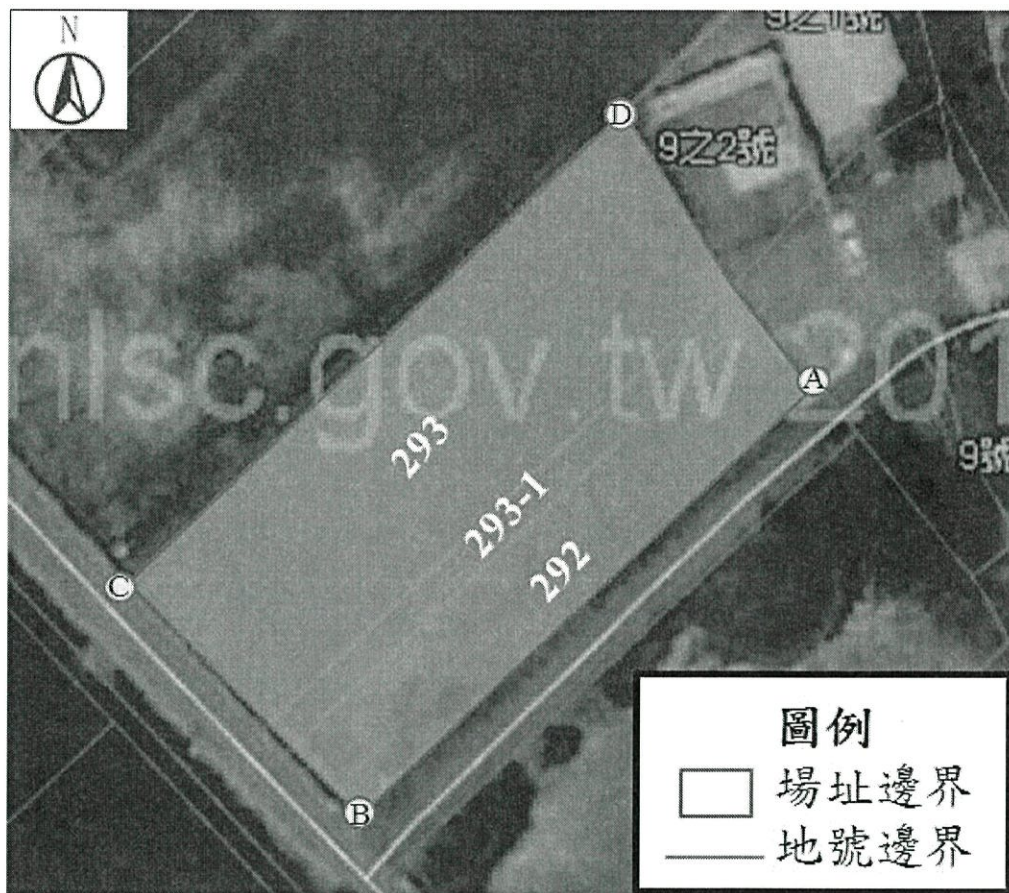
	A	B	C	D	E	F
TWD97-X	272048	271991	271965	271979	271992	272043
TWD97-Y	2772657	2772603	2772688	2772701	2772658	2772688

公告地號：大園區埔心段海豐坡小段 127-11(部分坵塊)地號 公告面積：510 平方公尺  
公告地號：大園區埔心段海豐坡小段 294(部分坵塊)地號 公告面積：2494 平方公尺

解列地號：大園區埔心段海豐坡小段 127-11(部分坵塊)地號 解列面積：134 平方公尺  
解列地號：大園區埔心段海豐坡小段 294(部分坵塊)地號 解列面積：2252 平方公尺

註：此公告範圍示意圖因影像、坵塊及地籍圖資分屬不同管理單位，而有地圖影像校正之差異，故以內政部最新公告地籍資料為依據產製。

大園區埔心段海豐坡小段 292(部分丘塊)、293(部分丘塊)、293-1 地號  
解列公告土壤控制場址及劃定污染管制區之地號示意圖



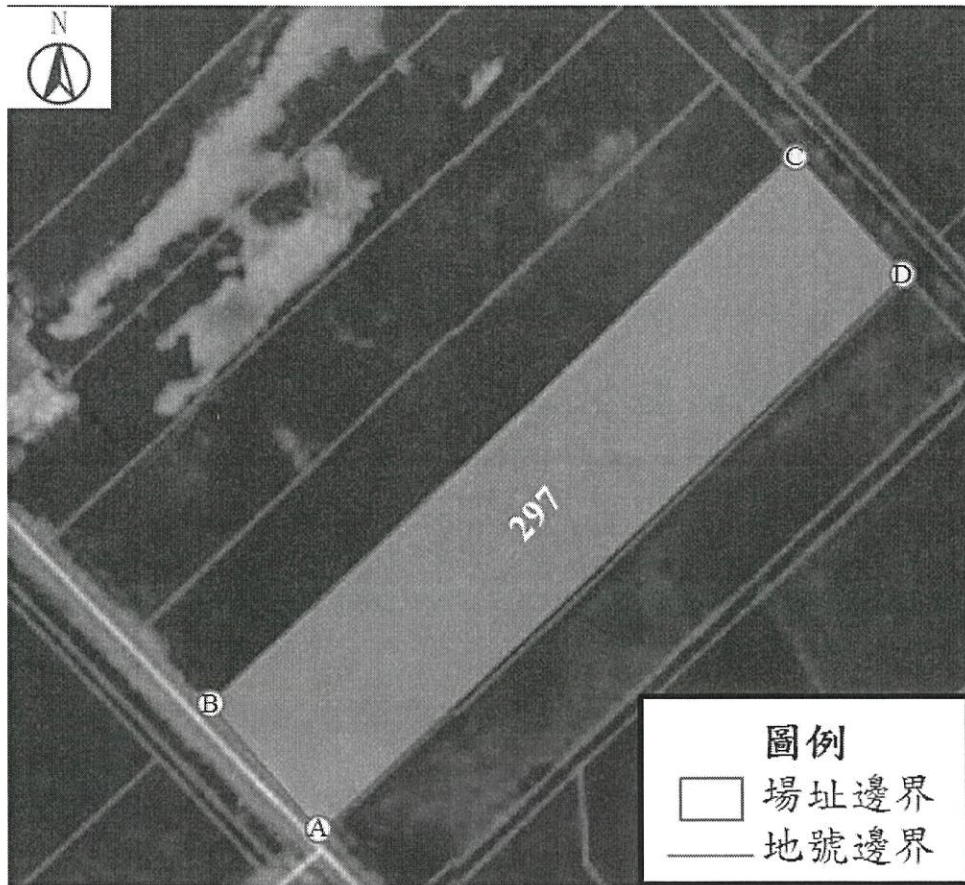
	A	B	C	D
TWD97-X	272044	272009	271991	272028
TWD97-Y	2772616	2772585	2772603	2772639

公告地號：大園區埔心段海豐坡小段 292(部分丘塊)地號      公告面積：407 平方公尺  
 公告地號：大園區埔心段海豐坡小段 293(部分丘塊)地號      公告面積：779 平方公尺  
 公告地號：大園區埔心段海豐坡小段 293-1 地號      公告面積：129 平方公尺

解列地號：大園區埔心段海豐坡小段 292(部分丘塊)地號      解列面積：407 平方公尺  
 解列地號：大園區埔心段海豐坡小段 293(部分丘塊)地號      解列面積：779 平方公尺  
 解列地號：大園區埔心段海豐坡小段 293-1 地號      解列面積：129 平方公尺

註：此公告範圍示意圖因影像、丘塊及地籍圖資分屬不同管理單位，而有地圖影像校正之差異，故以內政部最新公告地籍資料為依據產製。

大園區埔心段海豐坡小段 297 地號  
解列公告土壤控制場址及劃定污染管制區之地號示意圖



	A	B	C	D
TWD97-X	271942	271919	271990	272013
TWD97-Y	2772651	2772675	2772740	2772716

公告地號：大園區埔心段海豐坡小段 297 地號

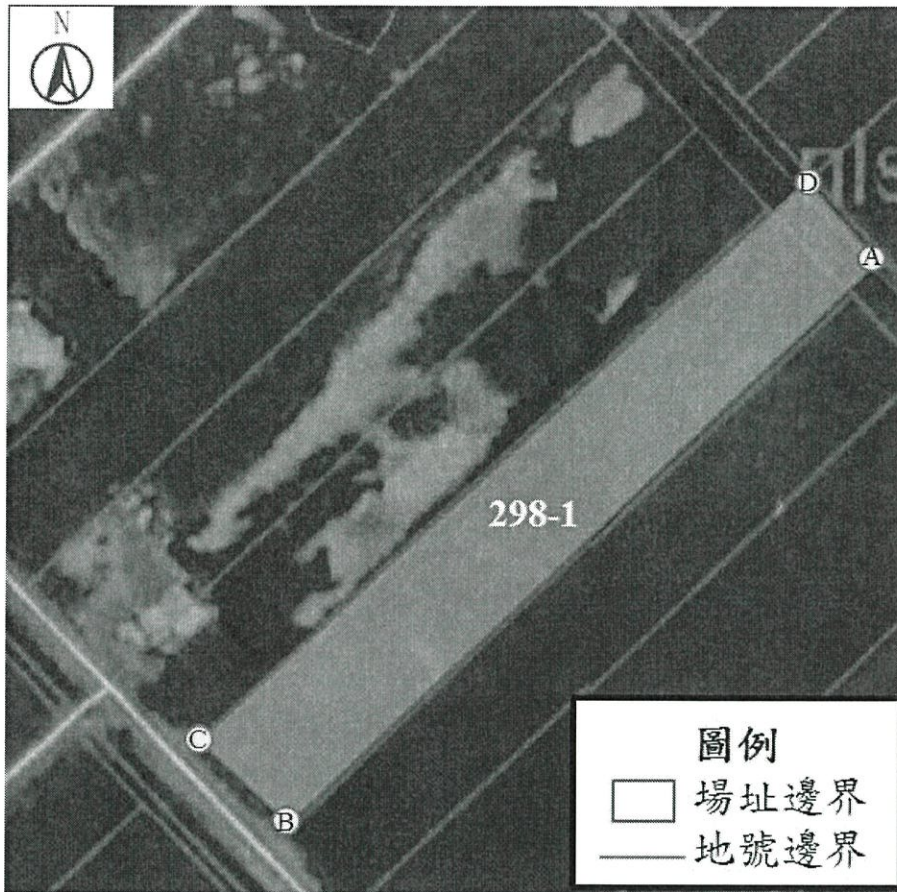
公告面積：3210 平方公尺

解列地號：大園區埔心段海豐坡小段 297 地號

解列面積：3210 平方公尺

註：此公告範圍示意圖因影像、坵塊及地籍圖資分屬不同管理單位，而有地圖影像校正之差異，故以內政部最新公告地籍資料為依據產製。

大園區埔心段海豐坡小段 298-1 地號  
解列公告土壤控制場址及劃定污染管制區之地號示意圖



	A	B	C	D
TWD97-X	271991	271921	271911	271981
TWD97-Y	2772743	2772677	2772688	2772753

公告地號：大園區埔心段海豐坡小段 298-1 地號    公告面積：1345 平方公尺

解列地號：大園區埔心段海豐坡小段 298-1 地號    解列面積：1345 平方公尺

註：此公告範圍示意圖因影像、坵塊及地籍圖資分屬不同管理單位，而有地圖影像校正之差異，故以內政部最新公告地籍資料為依據產製。

大園區埔心段海豐坡小段 313(部分坵塊)、314(部分坵塊)地號  
解列公告土壤控制場址及劃定污染管制區之地號示意圖



	A	B	C	D
TWD97-X	271815	271746	271731	271800
TWD97-Y	2772775	2772709	2772724	2772790

公告地號：大園區埔心段海豐坡小段 313(部分坵塊)地號

公告面積：1761 平方公尺

公告地號：大園區埔心段海豐坡小段 314(部分坵塊)地號

公告面積：893 平方公尺

解列地號：大園區埔心段海豐坡小段 313(部分坵塊)地號

解列面積：1761 平方公尺

解列地號：大園區埔心段海豐坡小段 314(部分坵塊)地號

解列面積：179 平方公尺

註：此公告範圍示意圖因影像、坵塊及地籍圖資分屬不同管理單位，而有地圖影像校正之差異，故以內政部最新公告地籍資料為依據產製。

大園區埔心段海豐坡小段 314(部分坵塊)、315(部分坵塊)、316(部分坵塊)、  
316-1(部分坵塊)地號

解列公告土壤控制場址及劃定污染管制區之地號示意圖



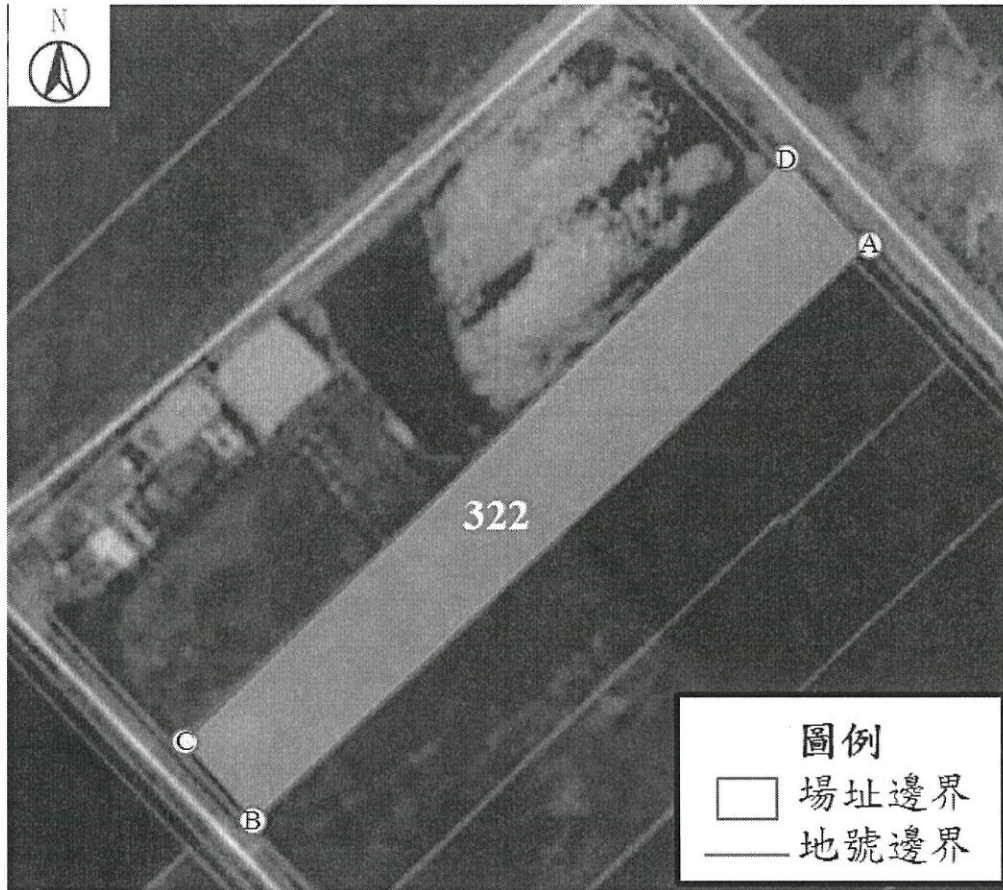
	A	B	C	D
TWD97-X	271808	271777	271746	271775
TWD97-Y	2772705	2772678	2772710	2772737

公告地號：大園區埔心段海豐坡小段 314(部分坵塊)地號      公告面積：893 平方公尺  
 公告地號：大園區埔心段海豐坡小段 315(部分坵塊)地號      公告面積：789 平方公尺  
 公告地號：大園區埔心段海豐坡小段 316(部分坵塊)地號      公告面積：64 平方公尺  
 公告地號：大園區埔心段海豐坡小段 316-1(部分坵塊)地號      公告面積：239 平方公尺

解列地號：大園區埔心段海豐坡小段 314(部分坵塊)地號      解列面積：674 平方公尺  
 解列地號：大園區埔心段海豐坡小段 315(部分坵塊)地號      解列面積：789 平方公尺  
 解列地號：大園區埔心段海豐坡小段 316(部分坵塊)地號      解列面積：64 平方公尺  
 解列地號：大園區埔心段海豐坡小段 316-1(部分坵塊)地號      解列面積：239 平方公尺

註：此公告範圍示意圖因影像、坵塊及地籍圖資分屬不同管理單位，而有地圖影像校正之差異，故以內政部最新公告地籍資料為依據產製。

大園區埔心段海豐坡小段 322 地號  
解列公告土壤控制場址及劃定污染管制區之地號示意圖



	A	B	C	D
TWD97-X	271968	271896	271887	271960
TWD97-Y	2772618	2772548	2772558	2772627

公告地號：大園區埔心段海豐坡小段 322 地號

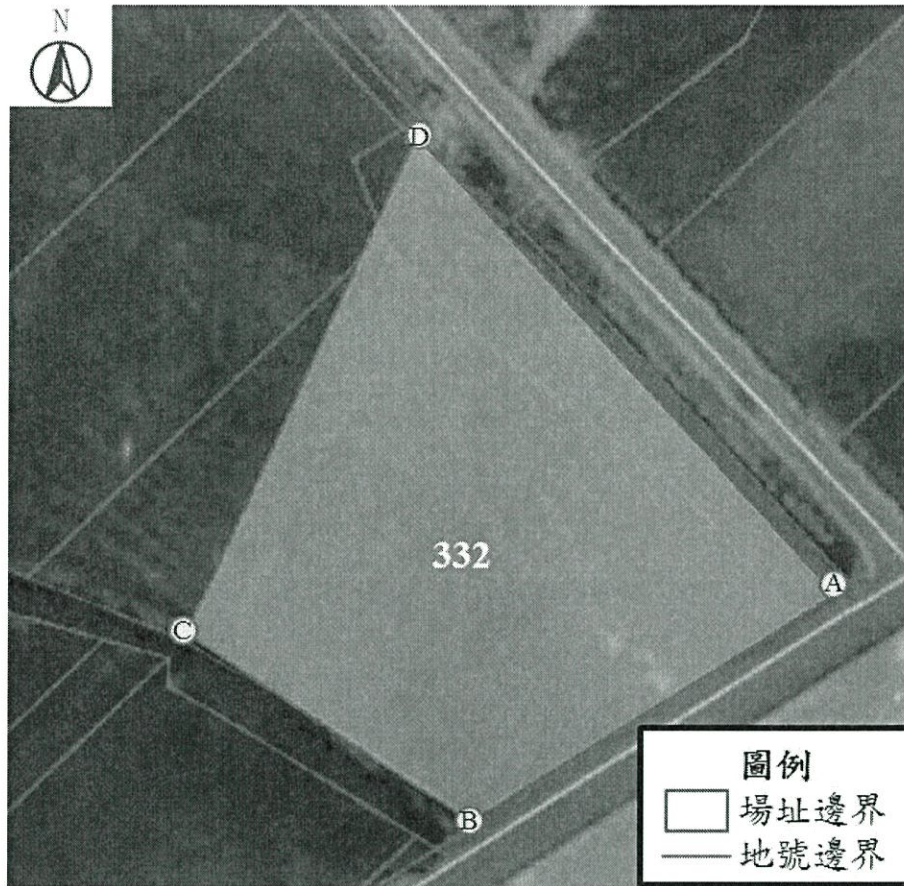
公告面積：1328 平方公尺

解列地號：大園區埔心段海豐坡小段 322 地號

解列面積：1328 平方公尺

註：此公告範圍示意圖因影像、坵塊及地籍圖資分屬不同管理單位，而有地圖影像校正之差異，故以內政部最新公告地籍資料為依據產製。

大園區埔心段海豐坡小段 332(部分坵塊)地號  
解列公告土壤控制場址及劃定污染管制區之地號示意圖



	A	B	C	D
TWD97-X	272123	272089	272071	272086
TWD97-Y	2772452	2772431	2772450	2772490

公告地號：大園區埔心段海豐坡小段 332(部分坵塊)地號      公告面積：1603 平方公尺

解列地號：大園區埔心段海豐坡小段 332(部分坵塊)地號      解列面積：1603 平方公尺

註：此公告範圍示意圖因影像、坵塊及地籍圖資分屬不同管理單位，而有地圖影像校正之差異，故以內政部最新公告地籍資料為依據產製。