

正本

發文方式：郵寄

檔號：

保存年限：

桃園市政府建築管理處 函

地址：33001桃園市桃園區縣府路1號

承辦人：許惠渝

電話：03-3322101#6100

專案存查

桃園市桃園區縣府路232號

受文者：桃園市建築師公會

發文日期：中華民國108年9月12日

發文字號：桃建照字第1080060724號

速別：普通件

密等及解密條件或保密期限：

附件：如主旨

理事長 韋多芳

20190919

影本轉知各會員

登入本會網站

已解除電腦管制

影本送發照室存查 9/18 玉

余惠平

主旨：檢送本府108年9月6日以府環水字第1080222835號公告解除本市大園區埔心段三塊厝小段351地號等9筆土地為土壤污染控制場址及土壤污染管制區公告1份，請貴公會協助解除列管，請查照。

說明：依本府108年9月11日府環水字第1080229166號函辦理。

正本：桃園市建築師公會、中華民國公共工程資訊學會

副本：本府建築管理處建照科

處長 邱英哲

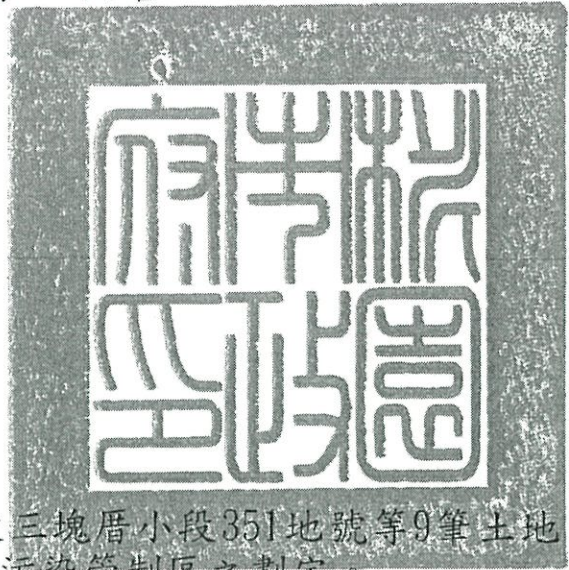
本案依分層負責規定授權業務主管決行

檔 號：

保存年限：

桃園市政府 公告

發文日期：中華民國108年9月6日
發文字號：府環水字第1080222835號
附件：場址地籍套繪圖



主旨：公告解除本市大園區埔心段三塊厝小段351地號等9筆土地為土壤污染控制場址及土壤污染管制區之劃定。

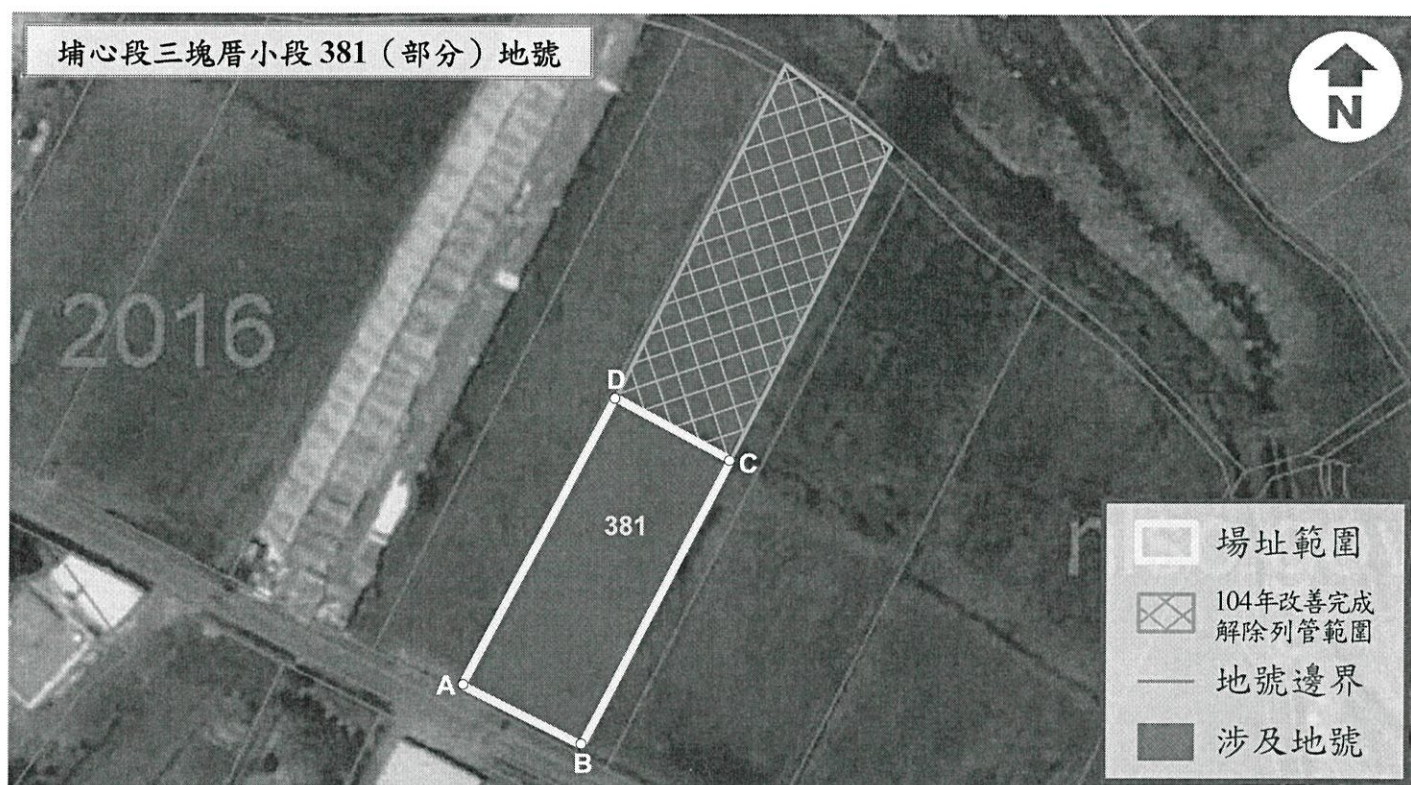
依據：土壤及地下水污染整治法第26條第2項規定暨本府環境保護局「107-109年度桃園市農地土壤污染控制場址適當措施改善計畫(第3期之3-2)監督及驗證工作」驗證結果辦理。

公告事項：

- 一、本府分別以102年3月20日府環水字第1020701166號公告、102年3月20日府環水字第1020700826號公告暨依土壤及地下水污染整治法第12條第2項、第16條及施行細則第10條公告下列土地為土壤污染控制場址及土壤污染管制區在案。
- 二、經本府環境保護局進行污染改善後，於108年6月19日進行驗證，土壤中重金屬項目皆已低於食用作物農地之土壤污染管制標準，故予以解除大園區埔心段三塊厝小段351、368(部分坵塊)、369(部分坵塊)、370-1(部分坵塊)、380(現為379、379-2地號)(部分坵塊)、381(部分坵塊)、400(部分坵塊)、400-1地號等9筆土地之土壤污染控制場址及管制區列管及相關管制事項。

市長鄭文燦

桃園市大園區埔心段三塊厝小段 381 (部分) 地號
解除土壤污染控制場址及劃定土壤污染管制區之地號示意圖



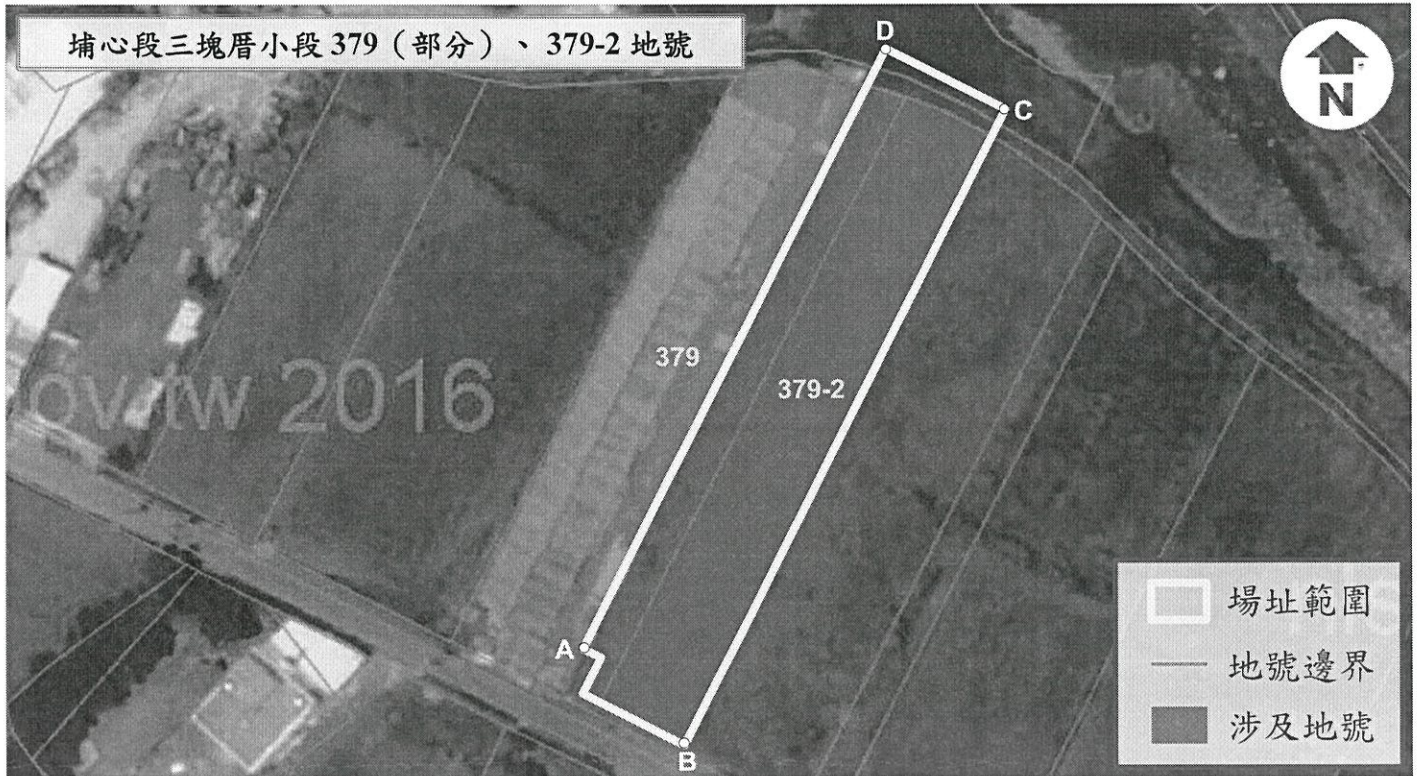
	A	B	C	D
TWD97-X	273654	273669	273687	273673
TWD97-Y	2769965	2769958	2769994	2770002

公告地號	公告列管面積 (平方公尺)	本次解列面積 (平方公尺)
大園區埔心段三塊厝小段 381 (部分) 地號	1429	662

註：

因影像、坵塊及地籍圖資分屬不同管理單位，而有地圖投影校正之差異，故本場址範圍示意圖以內政部最新公告地籍資料為依據產製。

桃園市大園區埔心段三塊厝小段 379 (部分)、379-2 地號
 (原埔心段三塊厝小段 380(部分坵塊)地號)
 解除土壤污染控制場址及劃定土壤污染管制區之地號示意圖



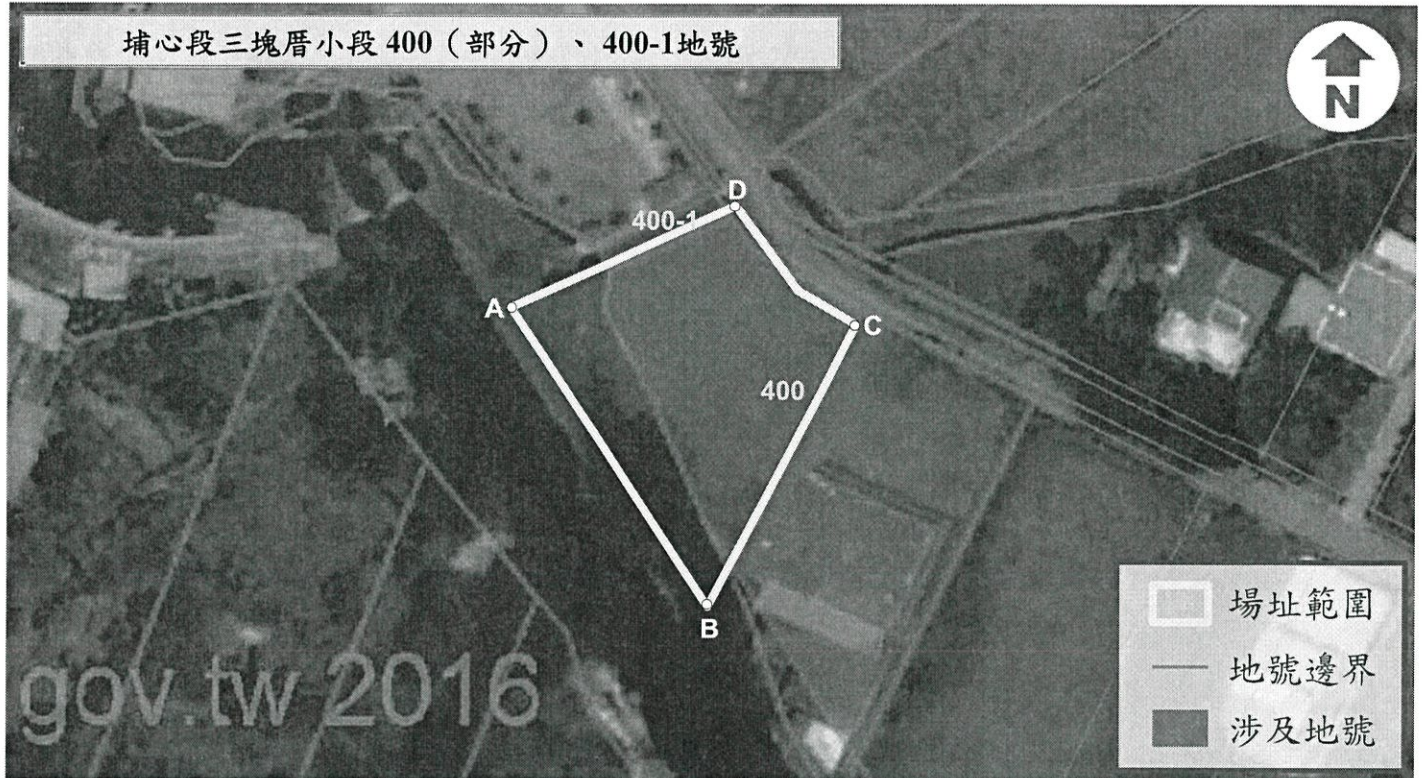
	A	B	C	D
TWD97-X	273643	273654	273693	273678
TWD97-Y	2769978	2769966	2770044	2770050

公告地號	公告列管面積 (平方公尺)	本次解列面積 (平方公尺)
桃園市大園區埔心段三塊厝小段 379 (部分) 地號 (原埔心段三塊厝小段 380 (部分坵塊) 地號)	0.0581	0.0581
桃園市大園區埔心段三塊厝小段 379-2 地號 (原埔心段三塊厝小段 380 (部分坵塊) 地號)	0.0992	0.0992

註：

因影像、坵塊及地籍圖資分屬不同管理單位，而有地圖投影校正之差異，故本場址範圍示意圖以內政部最新公告地籍資料為依據產製。

桃園市大園區埔心段三塊厝小段 400（部分）、400-1地號
解除土壤污染控制場址及劃定土壤污染管制區之地號示意圖



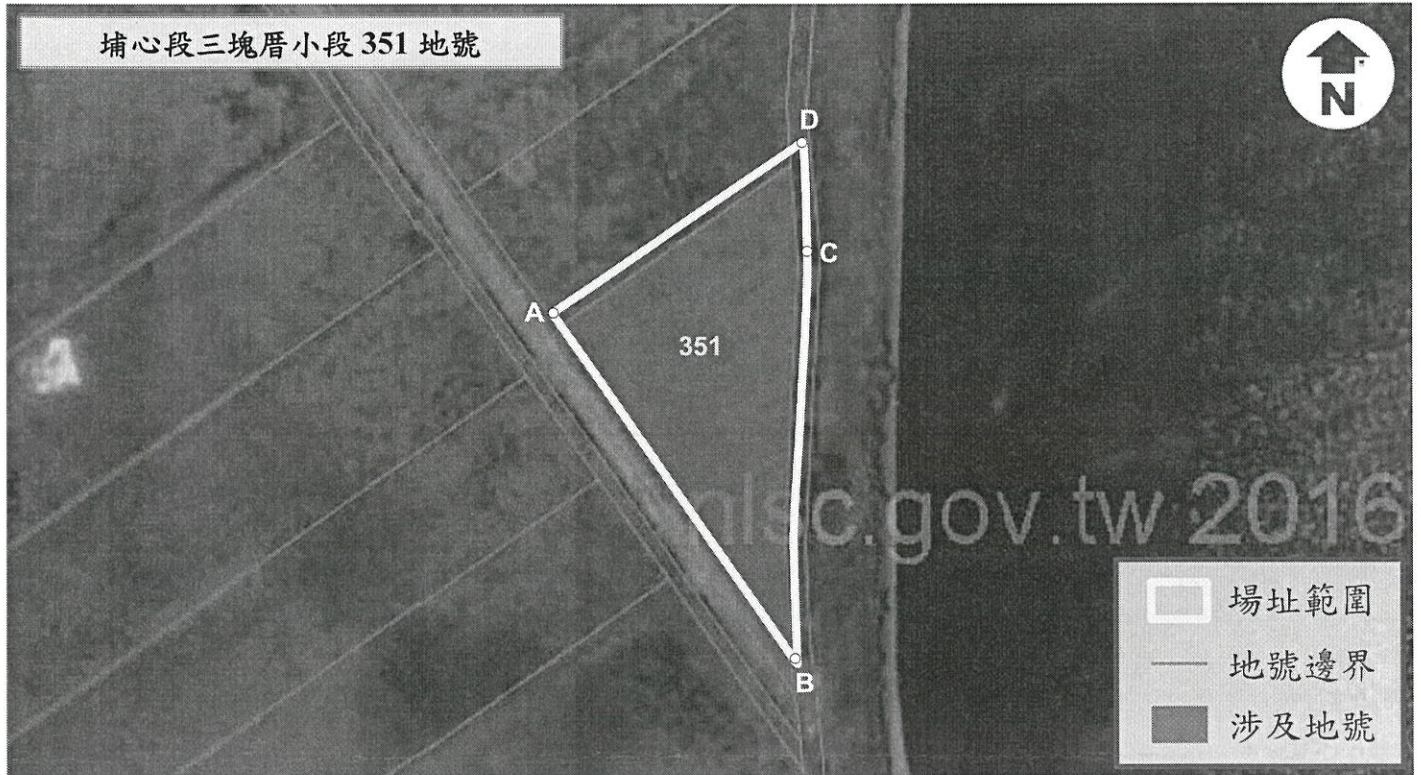
	A	B	C	D
TWD97-X	273418	273444	273461	273447
TWD97-Y	2770053	2770019	2770052	2770067

公告地號	公告列管面積 (平方公尺)	本次解列面積 (平方公尺)
桃園市大園區埔心段三塊厝小段 400（部分）地號	0.0963	0.0963
桃園市大園區埔心段三塊厝小段 400-1地號	0.0065	0.0065

註：

因影像、丘塊及地籍圖資分屬不同管理單位，而有地圖投影校正之差異，故本場址範圍示意圖以內政部最新公告地籍資料為依據產製。

桃園市大園區埔心段三塊厝小段 351 地號
解除土壤污染控制場址及劃定土壤污染管制區之地號示意圖



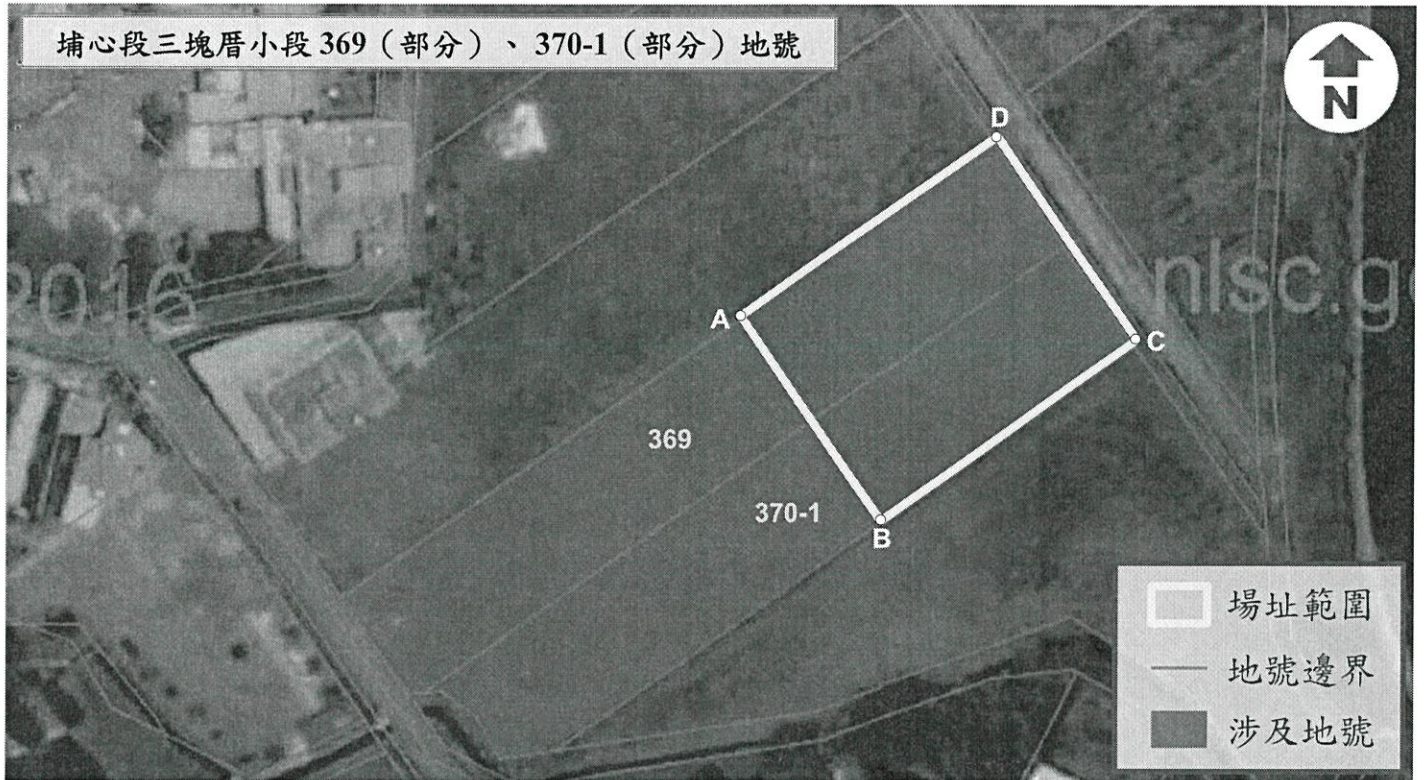
	A	B	C	D
TWD97-X	273523	273552	273555	273554
TWD97-Y	2770147	2770104	2770155	2770169

公告地號	公告列管面積 (平方公尺)	本次解列面積 (平方公尺)
桃園市大園區埔心段三塊厝小段 351 地號	0.1060	0.1060

註：

因影像、坵塊及地籍圖資分屬不同管理單位，而有地圖投影校正之差異，故本場址範圍示意圖以內政部最新公告地籍資料為依據產製。

桃園市大園區埔心段三塊厝小段 369（部分）、370-1（部分）地號
解除土壤污染控制場址及劃定土壤污染管制區之地號示意圖



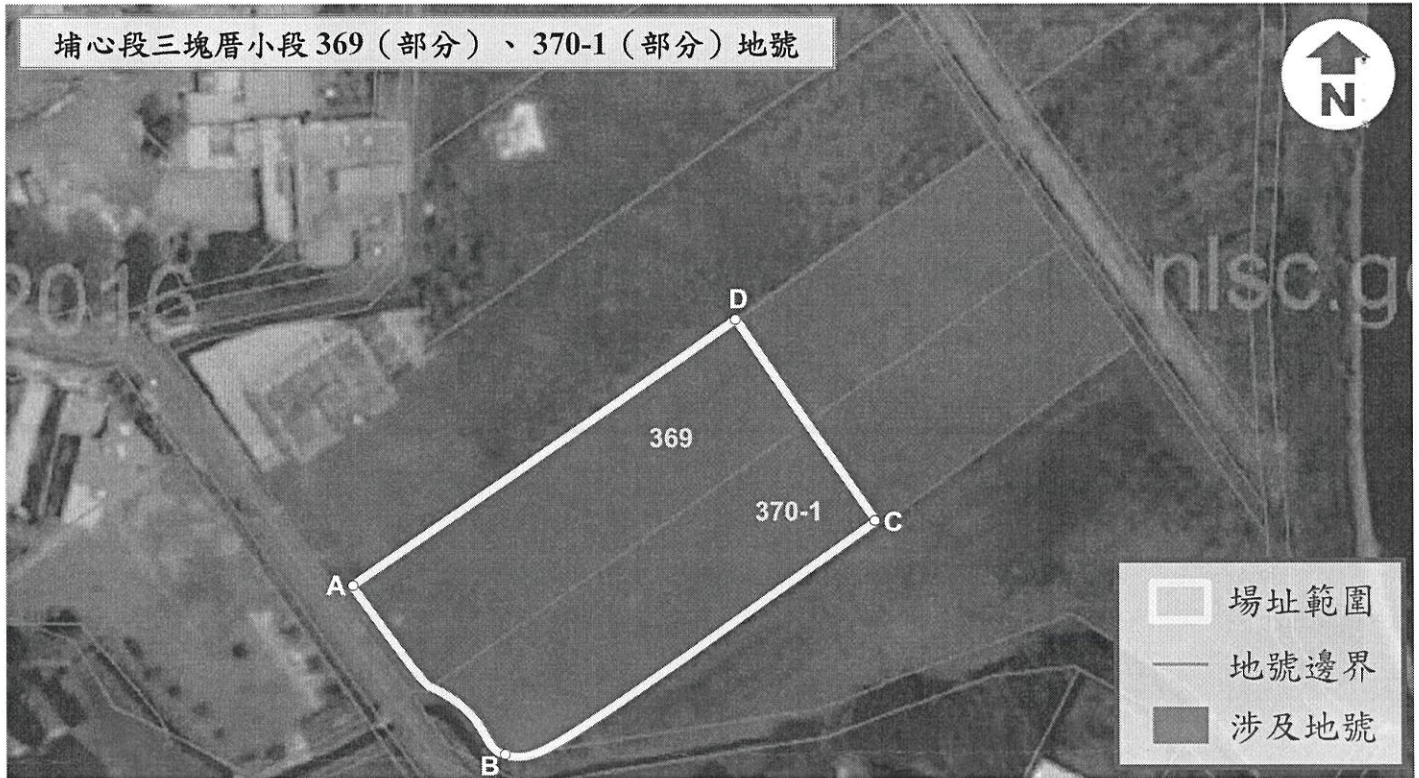
	A	B	C	D
TWD97-X	273492	273509	273539	273521
TWD97-Y	2770120	2770095	2770116	2770140

公告地號	公告列管面積 (平方公尺)	本次解列面積 (平方公尺)
桃園市大園區埔心段三塊厝小段 369（部分）地號	0.1442	0.0590
桃園市大園區埔心段三塊厝小段 370-1（部分）地號	0.1378	0.0500

註：

因影像、丘塊及地籍圖資分屬不同管理單位，而有地圖投影校正之差異，故本場址範圍示意圖以內政部最新公告地籍資料為依據產製。

桃園市大園區埔心段三塊厝小段 369 (部分)、370-1 (部分) 地號
解除土壤污染控制場址及劃定土壤污染管制區之地號示意圖



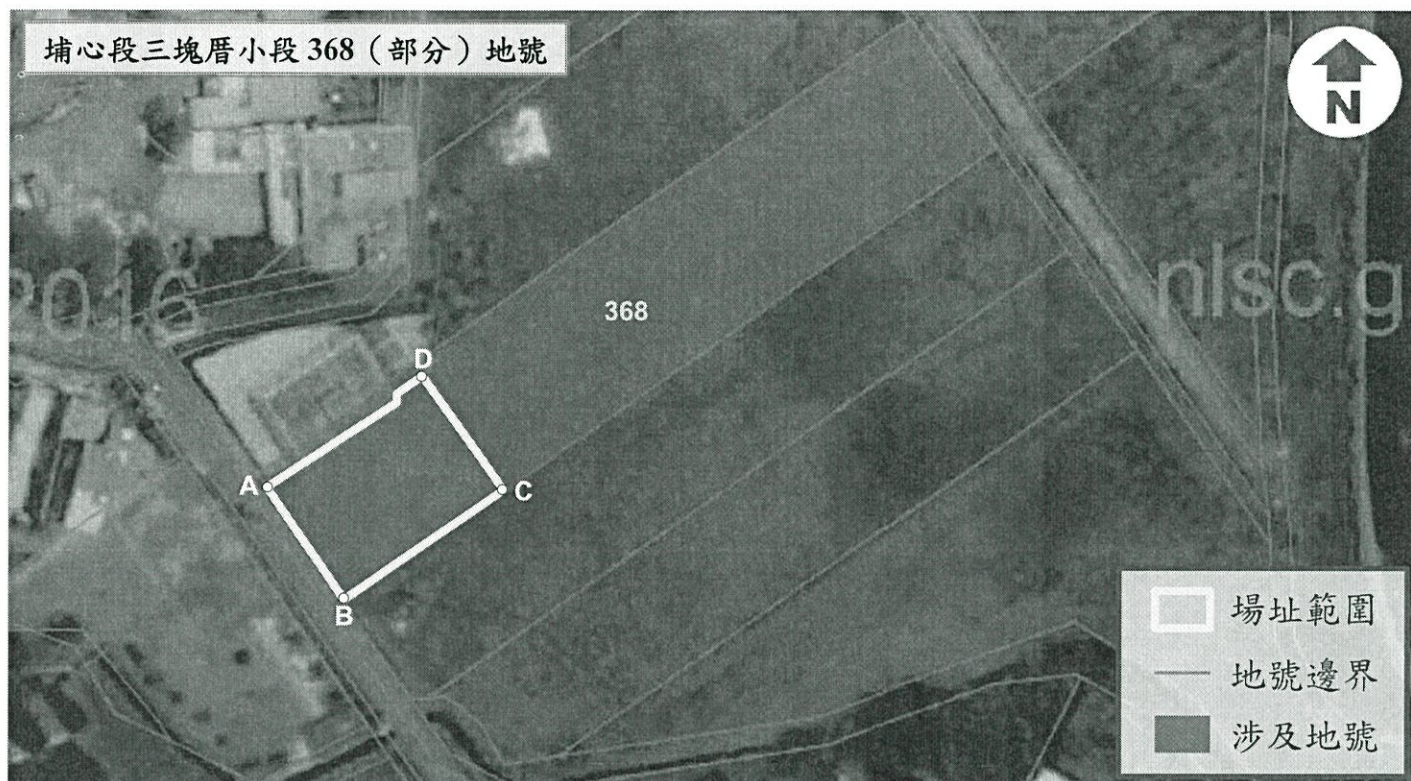
	A	B	C	D
TWD97-X	273441	273459	273509	273492
TWD97-Y	2770084	2770064	2770095	2770120

公告地號	公告列管面積 (平方公尺)	本次解列面積 (平方公尺)
桃園市大園區埔心段三塊厝小段 369 (部分) 地號	0.1442	0.0852
桃園市大園區埔心段三塊厝小段 370-1 (部分) 地號	0.1378	0.0878

註：

因影像、坵塊及地籍圖資分屬不同管理單位，而有地圖投影校正之差異，故本場址範圍示意圖以內政部最新公告地籍資料為依據產製。

桃園市大園區埔心段三塊厝小段 368 (部分) 地號
解除土壤污染控制場址及劃定土壤污染管制區之地號示意圖



	A	B	C	D
TWD97-X	273431	273440	273461	273451
TWD97-Y	2770098	2770084	2770099	2770113

公告地號	公告列管面積 (平方公尺)	本次解列面積 (平方公尺)
桃園市大園區埔心段三塊厝小段 368 (部分) 地號	0.1700	0.0340

註：

因影像、坵塊及地籍圖資分屬不同管理單位，而有地圖投影校正之差異，故本場址範圍示意圖以內政部最新公告地籍資料為依據產製。