

正本

發文方式：郵寄

檔 號：

保存年限：

# 桃園市政府建築管理處 函

地址：33001桃園市桃園區縣府路1號  
承辦人：許惠渝  
電話：03-3322101#6100

桃園市桃園區縣府路232號

受文者：桃園市建築師公會

發文日期：中華民國108年9月25日  
發文字號：桃建照字第1080063347號  
速別：普通件  
密等及解密條件或保密期限：  
附件：如主旨

理事長 章多芳  
20191001

專案存查  
登入本會網站  
影本轉知各會員

已解除電腦管制  
✓影本送發照室存查



主旨：檢送本府108年9月18日以府環水字第1080202274號公告解除本市大園區埔心段海豐坡小段127-11地號等18筆土地為土壤污染控制場址及土壤污染管制區公告1份，請貴公會協助解除列管，請查照。

說明：依本府108年9月23日府環水字第1080238251號函辦理。

正本：桃園市建築師公會、中華民國公共工程資訊學會  
副本：本府建築管理處建照科

# 處長 邱英哲

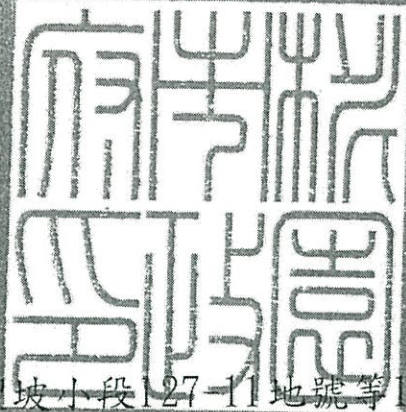
本案依分層負責規定授權業務主管決行

檔 號：

保存年限：

## 桃園市政府 公告

發文日期：中華民國108年9月18日  
發文字號：府環水字第1080202274號  
附件：場址地籍套繪圖



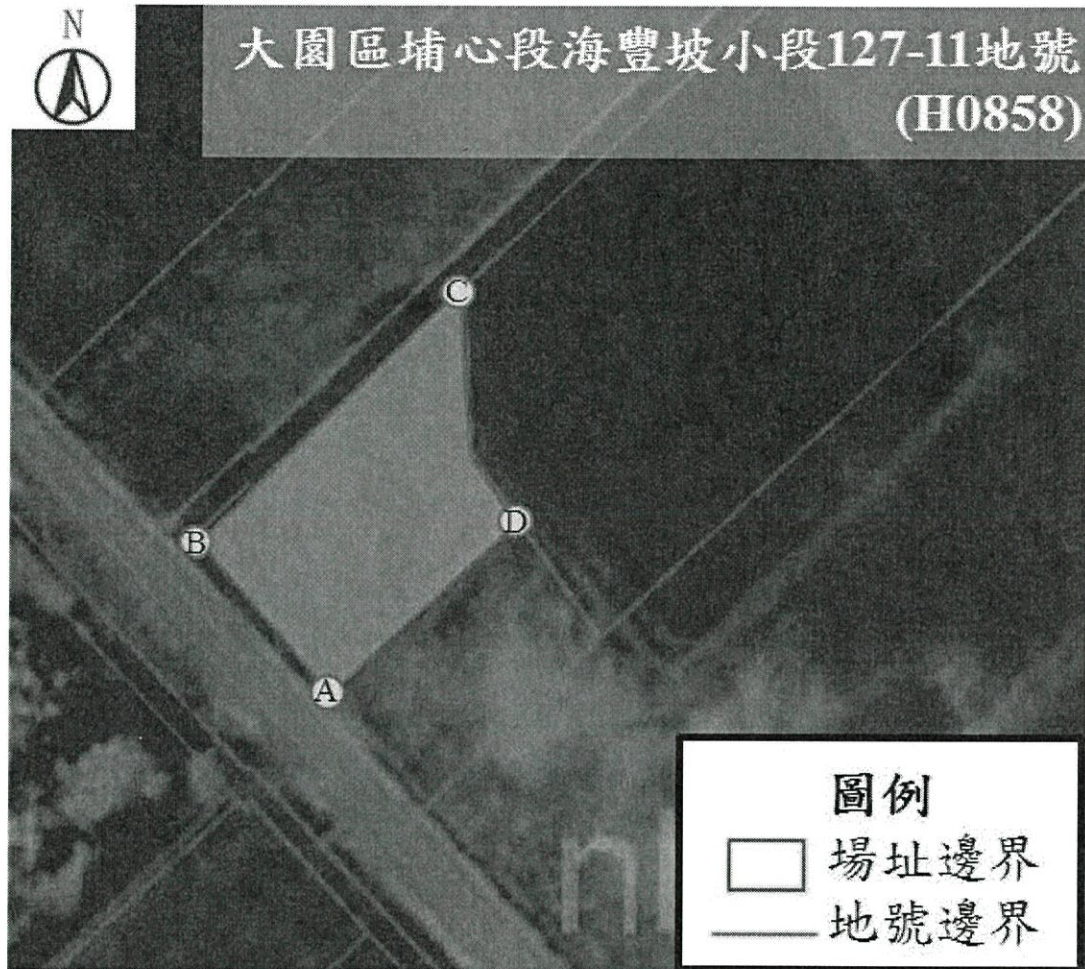
主旨：公告解除本市大園區埔心段海豐坡小段127-11地號等18筆土地為土壤污染控制場址及土壤污染管制區之劃定。  
依據：土壤及地下水污染整治法第26條第2項規定暨本府環境保護局「107-109年度桃園市農地土壤污染控制場址適當措施改善計畫(第3期之3-2)監督及驗證工作」驗證結果辦理。

### 公告事項：

- 一、本府分別以102年6月20日府環水字第10207028365號公告、105年9月7日府環水字第1050220206號公告暨依土壤及地下水污染整治法第12條第2項、第16條及施行細則第10條公告下列土地為土壤污染控制場址及土壤污染管制區在案。
- 二、經本府環境保護局進行污染改善後，於108年5月22日進行驗證，土壤中重金屬項目皆已低於食用作物農地之土壤污染管制標準，故予以解除本市大園區埔心段海豐坡小段127-11(部分坵塊)、285(部分坵塊)、286(部分坵塊)、288(部分坵塊)、289(部分坵塊)、290(部分坵塊)、291(部分坵塊)、294(部分坵塊)、295(部分坵塊)、竹圍段拔子林小段3-43(部分坵塊)、3-44(部分坵塊)、3-46、3-48、68(部分坵塊)、68-1、68-3、70-16(部分坵塊)、70-3(部分坵塊)地號等18筆土地之土壤污染控制場址及管制區列管及相關管制事項。

# 市長鄭文燦

桃園市大園區埔心段海豐坡小段127-11地號  
公告解列土壤污染控制場址及土壤污染管制區之地號範圍示意圖



	A	B	C	D
TWD97-X	271965	271954	271972	271977
TWD97-Y	2772630	2772643	2772659	2772642

公告地號：大園區埔心段海豐坡小段 127-11 地號 公告面積：510 平方公尺

解列地號：大園區埔心段海豐坡小段 127-11 地號 解列面積：376 平方公尺

註：此公告範圍示意圖因影像、坵塊及地籍圖資分屬不同管理單位，而有地圖影像校正之差異，故以內政部最新公告地籍資料為依據產製。

桃園市大園區埔心段海豐坡小段289、290、291地號  
公告解列土壤污染控制場址及土壤污染管制區之地號範圍示意圖



	A	B	C	D
TWD97-X	272082	272054	272013	272046
TWD97-Y	2772564	2772536	2772581	2772613

公告地號：大園區埔心段海豐坡小段 289 地號  
 公告地號：大園區埔心段海豐坡小段 290 地號  
 公告地號：大園區埔心段海豐坡小段 291 地號

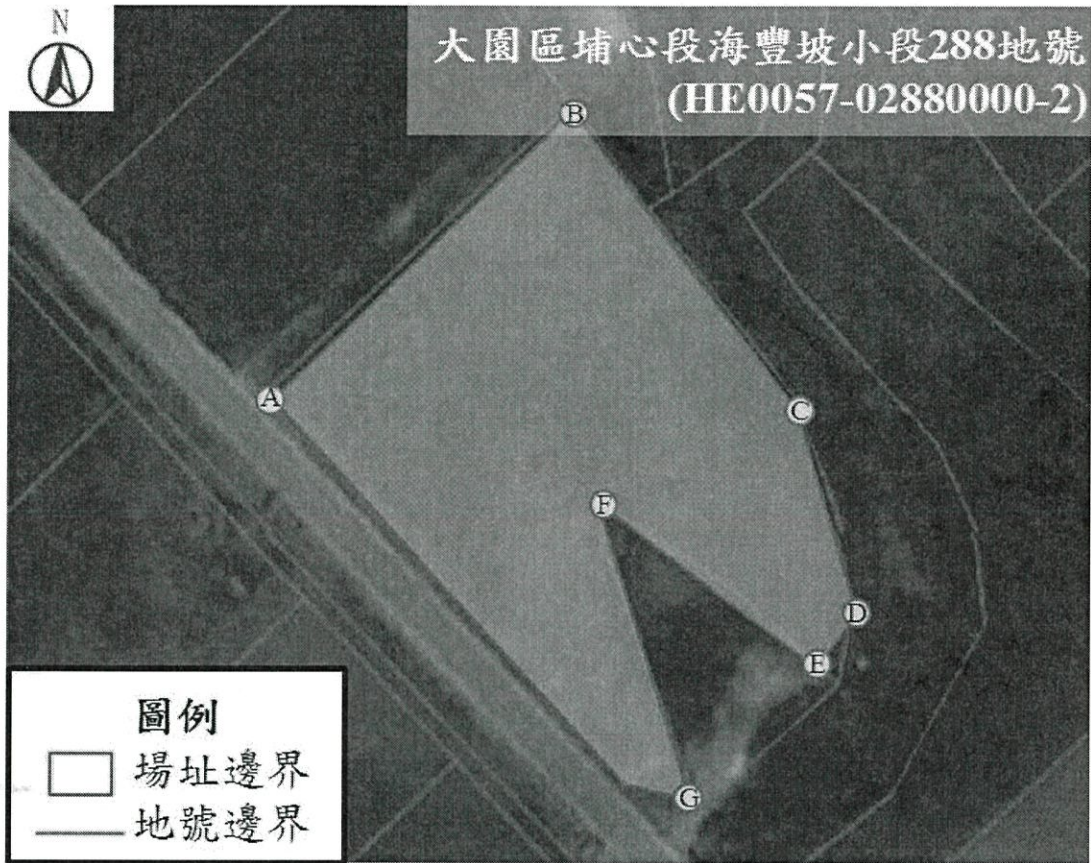
公告面積：783 平方公尺  
 公告面積：829 平方公尺  
 公告面積：921 平方公尺

解列地號：大園區埔心段海豐坡小段 289 地號  
 解列地號：大園區埔心段海豐坡小段 290 地號  
 解列地號：大園區埔心段海豐坡小段 291 地號

解列面積：783 平方公尺  
 解列面積：829 平方公尺  
 解列面積：921 平方公尺

註：此公告範圍示意圖因影像、坵塊及地籍圖資分屬不同管理單位，而有地圖影像校正之差異，故以內政部最新公告地籍資料為依據產製。

桃園市大園區埔心段海豐坡小段288 地號  
公告解列土壤污染控制場址及土壤污染管制區之地號範圍示意圖



	A	B	C	D	E	F	G
TWD97-X	272055	272081	272110	272114	272107	272085	272094
TWD97-Y	2772534	2772561	2772528	2772513	2772510	2772523	2772495

公告地號：大園區埔心段海豐坡小段 288 地號

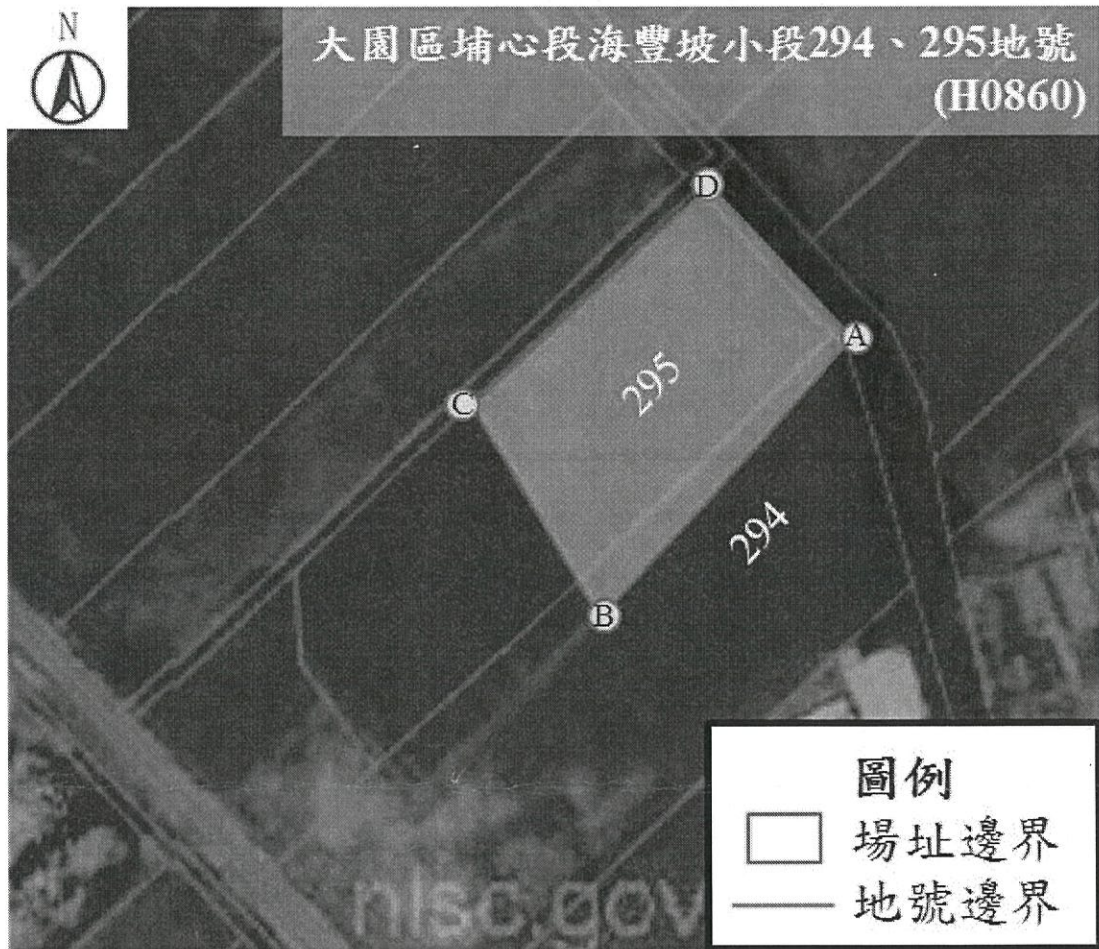
公告面積：1731 平方公尺

解列地號：大園區埔心段海豐坡小段 288 地號

解列面積：1731 平方公尺

註：此公告範圍示意圖因影像、丘塊及地籍圖資分屬不同管理單位，而有地圖影像校正之差異，故以內政部最新公告地籍資料為依據產製。

桃園市大園區埔心段海豐坡小段294、295地號  
公告解列土壤污染控制場址及土壤污染管制區之地號範圍示意圖



	A	B	C	D
TWD97-X	272043	272010	271195	272024
TWD97-Y	2772688	2772655	2772682	2772709

公告地號：大園區埔心段海豐坡小段 294 地號

公告面積：2494 平方公尺

公告地號：大園區埔心段海豐坡小段 295 地號

公告面積：1850 平方公尺

解列地號：大園區埔心段海豐坡小段 294 地號

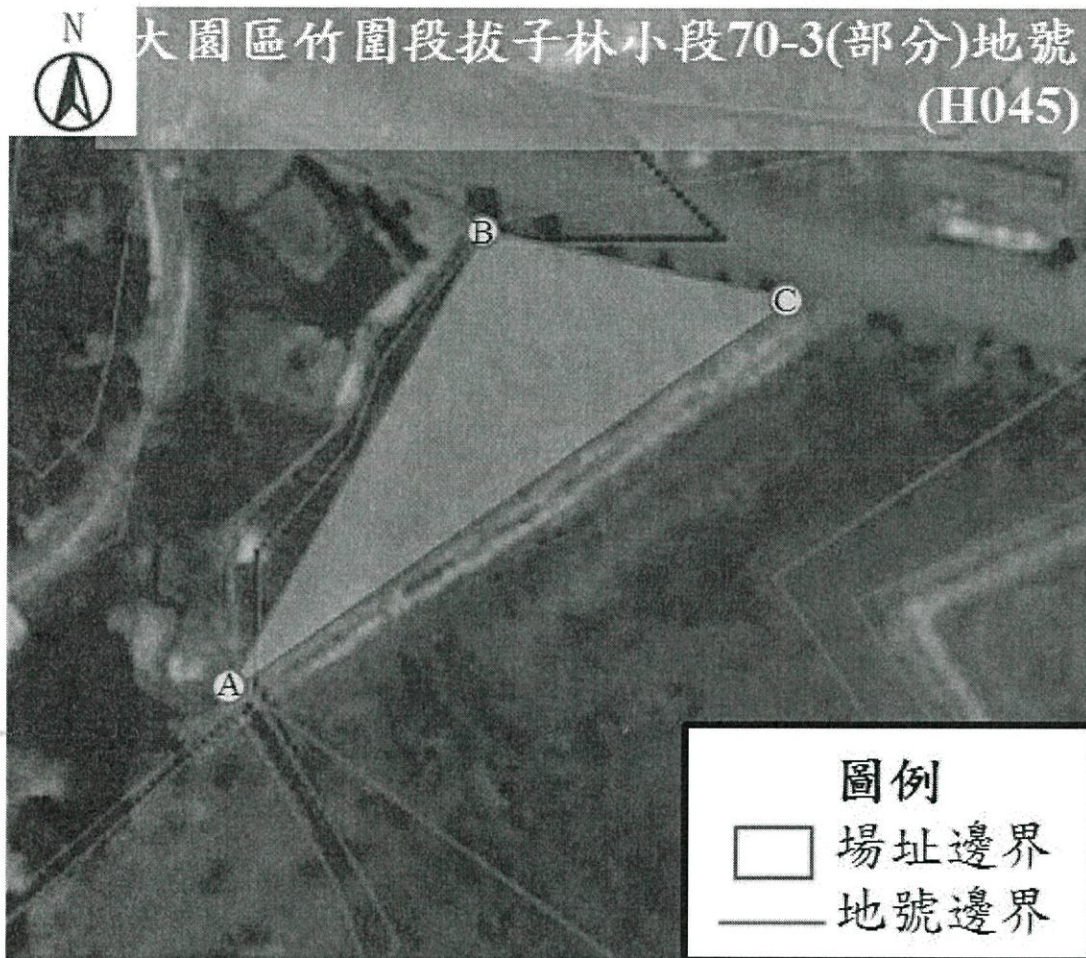
解列面積：242 平方公尺

解列地號：大園區埔心段海豐坡小段 295 地號

解列面積：1035 平方公尺

註：此公告範圍示意圖因影像、坵塊及地籍圖資分屬不同管理單位，而有地圖影像校正之差異，故以內政部最新公告地籍資料為依據產製。

桃園市大園區竹圍段拔子林小段70-3(部分)地號  
公告解列土壤污染控制場址及土壤污染管制區之地號範圍示意圖



	A	B	C
TWD97-X	276713	276730	276757
TWD97-Y	2774061	2774095	2774089

公告地號：大園區竹圍段拔子林小段 70-3 地號

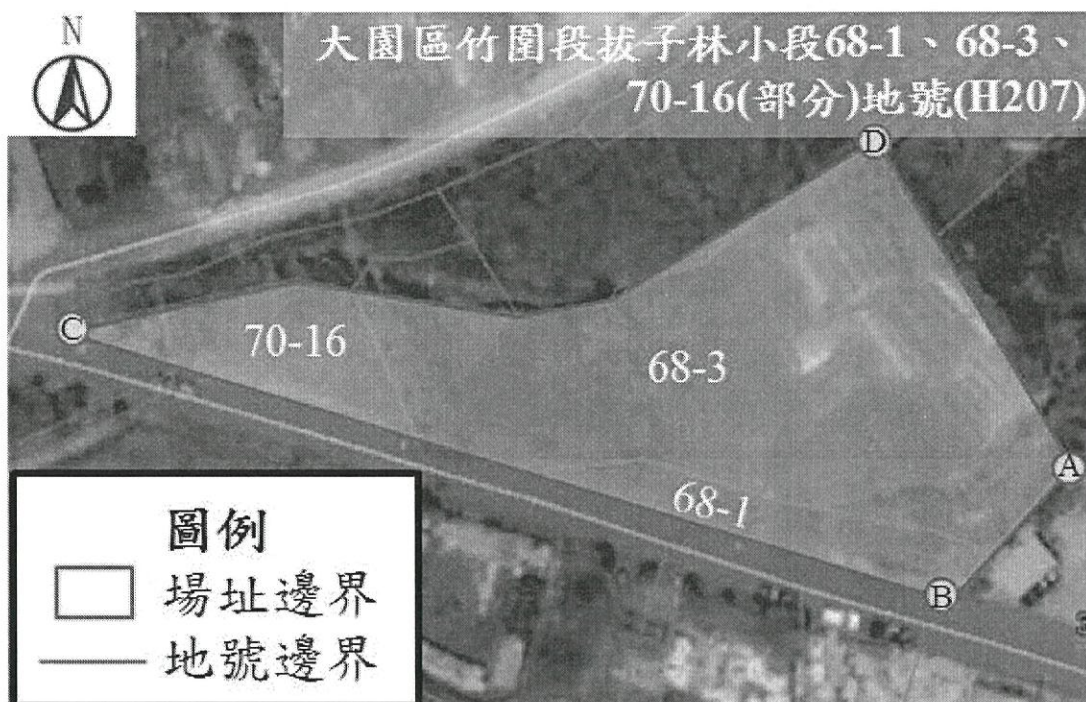
公告面積：573 平方公尺

解列地號：大園區竹圍段拔子林小段 70-3 地號

解列面積：573 平方公尺

註：此公告範圍示意圖因影像、坵塊及地籍圖資分屬不同管理單位，而有地圖影像校正之差異，故以內政部最新公告地籍資料為依據產製。

桃園市大園區竹圍段拔子林小段68-1、68-3、70-16(部分)地號  
公告解列土壤污染控制場址及土壤污染管制區之地號範圍示意圖



	A	B	C	D
TWD97-X	276895	276880	276788	276874
TWD97-Y	2774077	2774061	2774091	2774112

公告地號：大園區竹圍段拔子林小段 68-1 地號  
 公告地號：大園區竹圍段拔子林小段 68-3 地號  
 公告地號：大園區竹圍段拔子林小段 70-16 地號

公告面積：369 平方公尺  
 公告面積：1668 平方公尺  
 公告面積：277 平方公尺

解列地號：大園區竹圍段拔子林小段 68-1 地號  
 解列地號：大園區竹圍段拔子林小段 68-3 地號  
 解列地號：大園區竹圍段拔子林小段 70-16 地號

解列面積：369 平方公尺  
 解列面積：1668 平方公尺  
 解列面積：277 平方公尺

註：此公告範圍示意圖因影像、坵塊及地籍圖資分屬不同管理單位，而有地圖影像校正之差異，故以內政部最新公告地籍資料為依據產製。

桃園市大園區竹圍段拔子林小段68(部分)地號  
公告解列土壤污染控制場址及土壤污染管制區之地號範圍示意圖



	A	B	C	D
TWD97-X	276887	276880	276876	276882
TWD97-Y	2774109	2774102	2774110	2774115

公告地號：大園區竹圍段拔子林小段 68 地號

公告面積：82 平方公尺

解列地號：大園區竹圍段拔子林小段 68 地號

解列面積：82 平方公尺

註：此公告範圍示意圖因影像、坵塊及地籍圖資分屬不同管理單位，而有地圖影像校正之差異，故以內政部最新公告地籍資料為依據產製。

桃園市大園區竹圍段拔子林小段3-43(部分)地號  
公告解列土壤污染控制場址及土壤污染管制區之地號範圍示意圖



	A	B	C	D
TWD97-X	277068	277106	277127	277081
TWD97-Y	2774298	2774319	2774298	2774273

公告地號：大園區竹圍段拔子林小段 3-43 地號      公告面積：2462 平方公尺

解列地號：大園區竹圍段拔子林小段 3-43 地號      解列面積：2462 平方公尺

註：此公告範圍示意圖因影像、丘塊及地籍圖資分屬不同管理單位，而有地圖影像校正之差異，故以內政部最新公告地籍資料為依據產製。

桃園市大園區竹圍段拔子林小段3-44(部分)、3-46、3-48 地號  
公告解列土壤污染控制場址及土壤污染管制區之地號範圍示意圖



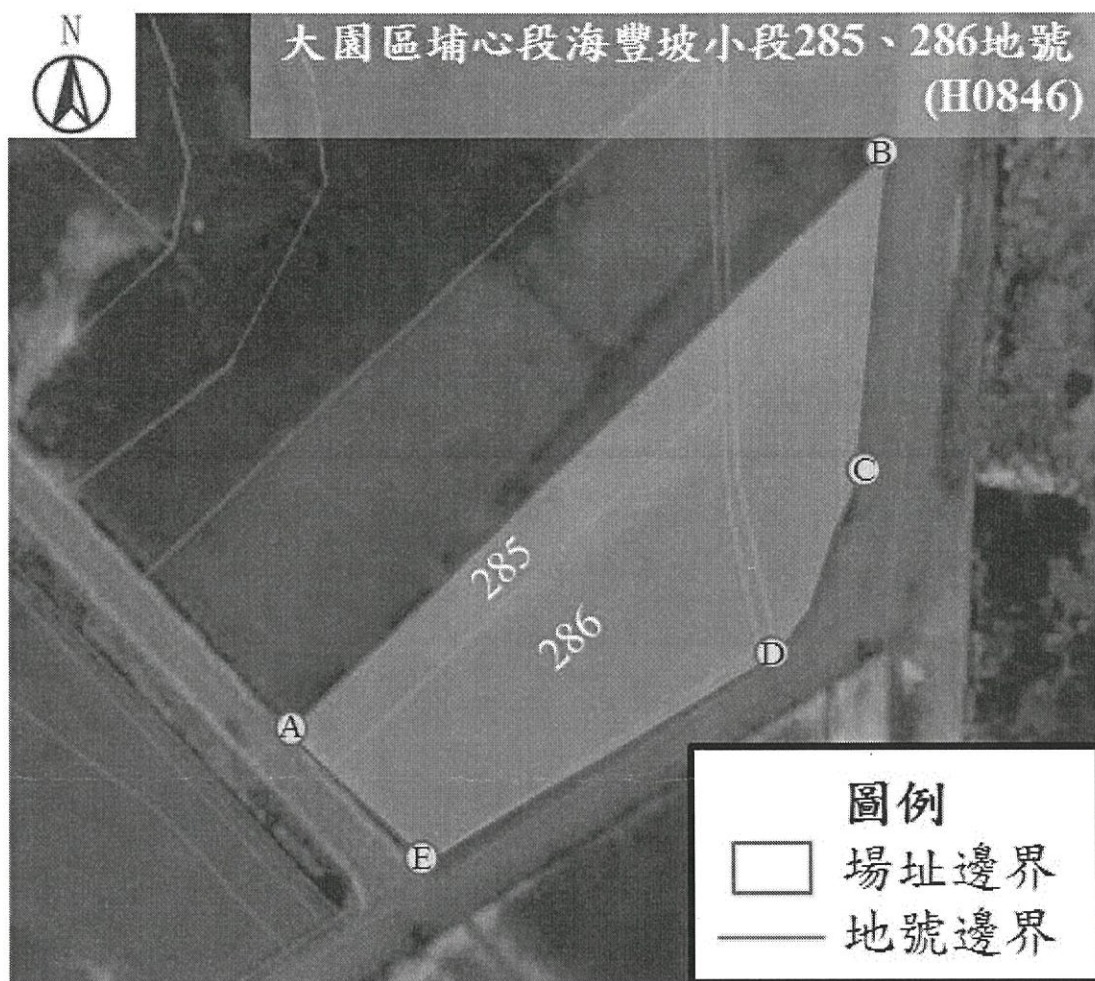
	A	B	C	D
TWD97-X	277213	277194	277127	277135
TWD97-Y	2774276	2774261	2774302	2774323

公告地號：大園區竹圍段拔子林小段 3-44 地號      公告面積：819 平方公尺  
 公告地號：大園區竹圍段拔子林小段 3-46 地號      公告面積：855 平方公尺  
 公告地號：大園區竹圍段拔子林小段 3-48 地號      公告面積：371 平方公尺

解列地號：大園區竹圍段拔子林小段 3-44 地號      解列面積：819 平方公尺  
 解列地號：大園區竹圍段拔子林小段 3-46 地號      解列面積：855 平方公尺  
 解列地號：大園區竹圍段拔子林小段 3-48 地號      解列面積：371 平方公尺

註：此公告範圍示意圖因影像、坵塊及地籍圖資分屬不同管理單位，而有地圖影像校正之差異，故以內政部最新公告地籍資料為依據產製。

桃園市大園區埔心段海豐坡小段285、286地號  
公告解列土壤污染控制場址及土壤污染管制區之地號範圍示意圖



	A	B	C	D	E
TWD97-X	272120	272168	272165	272159	272129
TWD97-Y	2772467	2772524	2772484	2772475	2772457

公告地號：大園區埔心段海豐坡小段 285 地號  
公告地號：大園區埔心段海豐坡小段 286 地號

公告面積：989 平方公尺  
公告面積：1063 平方公尺

解列地號：大園區埔心段海豐坡小段 285 地號  
解列地號：大園區埔心段海豐坡小段 286 地號

解列面積：295 平方公尺  
解列面積：1063 平方公尺

註：此公告範圍示意圖因影像、坵塊及地籍圖資分屬不同管理單位，而有地圖影像校正之差異，故以內政部最新公告地籍資料為依據產製。