

正本

發文方式：郵寄

檔 號：

保存年限：

桃園市政府建築管理處 函

地址：33001桃園市桃園區縣府路1號
承辦人：許惠渝
電話：03-3322101#6100

桃園市桃園區縣府路232號

受文者：桃園市建築師公會

發文日期：中華民國108年10月29日
發文字號：桃建照字第1080071526號
速別：普通件
密等及解密條件或保密期限：
附件：如主旨

專案存查

登入本會網站

影本轉知各會員

已解除電腦管制

影本送發照室存查



主旨：檢送本府108年10月23日以府環水字第1080262471號公告解除本市大園區埔心段埔心小段494地號等17筆土地為土壤污染控制場址及土壤污染管制區公告1份，請貴公會協助解除列管，請查照。

說明：依本府108年10月25日府環水字第1080268738號函辦理。

正本：桃園市建築師公會、中華民國公共工程資訊學會

副本：本府建築管理處建照科

處長邱英哲

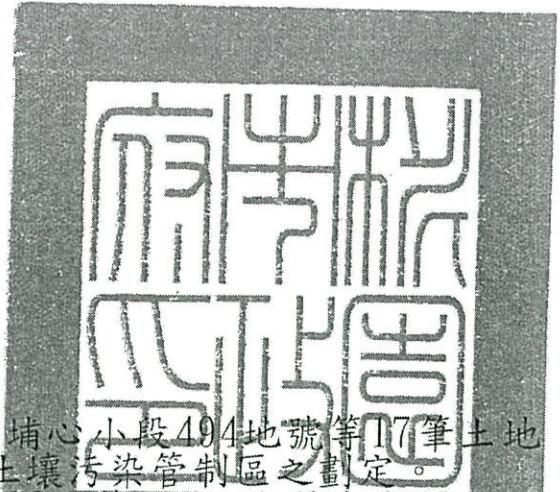
本案依分層負責規定授權業務主管決行

檔 號：

保存年限：

桃園市政府 公告

發文日期：中華民國108年10月23日
發文字號：府環水字第1080262471號
附件：場址地籍套繪圖



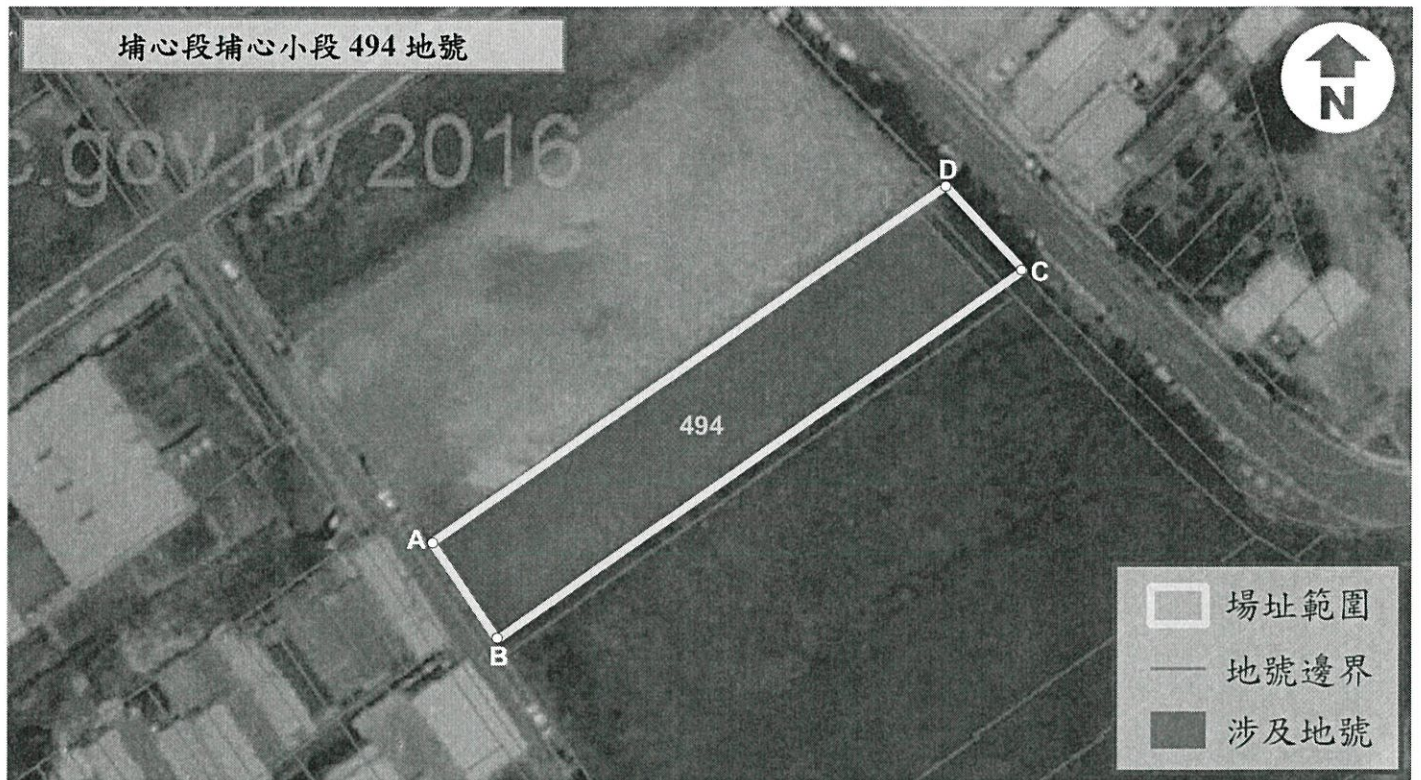
主旨：公告解除本市大園區埔心段埔心小段494地號等17筆土地
土地為土壤污染控制場址及土壤污染管制區之劃定。
依據：土壤及地下水污染整治法第26條第2項規定暨本府環境保護
局「107-109年度桃園市農地土壤污染控制場址適當措
施改善計畫(第3期之3-2)監督及驗證工作」驗證結果辦
理。

公告事項：

- 一、本府分別以101年3月8日府環水字第1010700842號公告、
102年3月20日府環水字第1020700826號公告、102年3月20
日府環水字第1020701166號公告、102年3月20日府環水字
第10207011661號公告暨依土壤及地下水污染整治法第12
條第2項、第16條及施行細則第10條公告下列土地為土壤
污染控制場址及土壤污染管制區在案。
- 二、經本府環境保護局進行污染改善後，於108年8月2日進行
驗證，土壤中重金屬項目皆已低於食用作物農地之土壤污
染管制標準，故予以解除埔心段埔心小段494、埔心段三
塊厝小段263、266(部分坵塊)、284、285、307(部分坵
塊)、311(部分坵塊)、314(部分坵塊)、315(部分坵塊)、
328、344(部分坵塊)、345(部分坵塊)、346(部分坵塊)、
357、366、367(部分坵塊)、368(部分坵塊)地號等17筆土
地之土壤污染控制場址及管制區列管及相關管制事項。

市長鄭文燦

桃園市大園區埔心段埔心小段494地號
公告解列土壤污染控制場址及土壤污染管制區之地號範圍示意圖



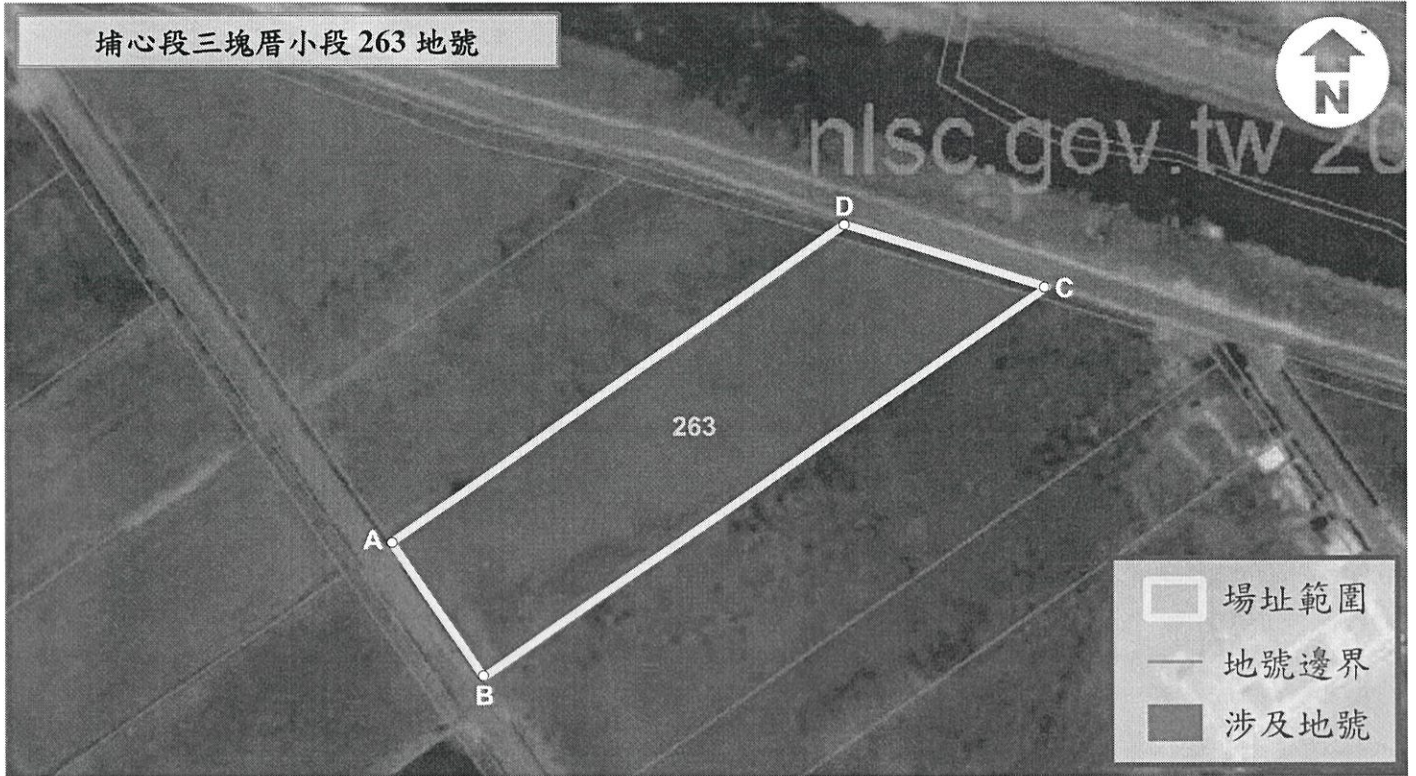
	A	B	C	D
TWD97-X	272814	272822	272886	272876
TWD97-Y	2771443	2771432	2771477	2771488

公告地號	公告列管面積 (平方公尺)	本次解列面積 (平方公尺)
桃園市大園區埔心段埔心小段 494 地號	1180	1180

註：

因影像、坵塊及地籍圖資分屬不同管理單位，而有地圖投影校正之差異，故本場址範圍示意圖以內政部最新公告地籍資料為依據產製。

桃園市大園區埔心段三塊厝小段263地號
公告解列土壤污染控制場址及土壤污染管制區之地號範圍示意圖



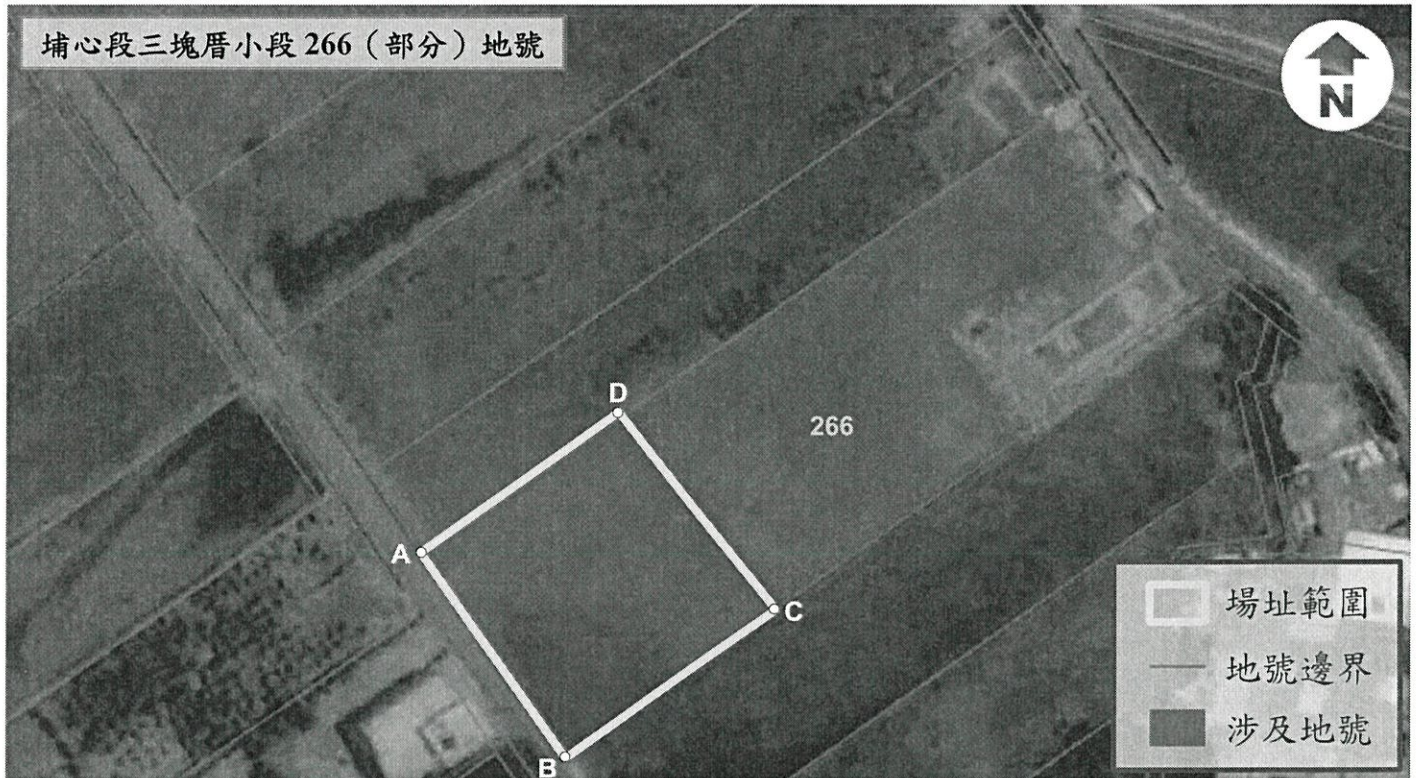
	A	B	C	D
TWD97-X	273474	273486	273554	273530
TWD97-Y	2770581	2770564	2770612	2770619

公告地號	公告列管面積 (平方公尺)	本次解列面積 (平方公尺)
桃園市大園區埔心段三塊厝小段 263 地號	1574	1574

註：

因影像、坵塊及地籍圖資分屬不同管理單位，而有地圖投影校正之差異，故本場址範圍示意圖以內政部最新公告地籍資料為依據產製。

桃園市大園區埔心段三塊厝小段266（部分）地號
公告解列土壤污染控制場址及土壤污染管制區之地號範圍示意圖



	A	B	C	D
TWD97-X	273504	273521	273546	273527
TWD97-Y	2770537	2770514	2770530	2770554

公告地號	公告列管面積 (平方公尺)	本次解列面積 (平方公尺)
桃園市大園區埔心段三塊厝小段 266（部分）地號	923	923

註：

因影像、坵塊及地籍圖資分屬不同管理單位，而有地圖投影校正之差異，故本場址範圍示意圖以內政部最新公告地籍資料為依據產製。

桃園市大園區埔心段三塊厝小段284、285地號
公告解列土壤污染控制場址及土壤污染管制區之地號範圍示意圖



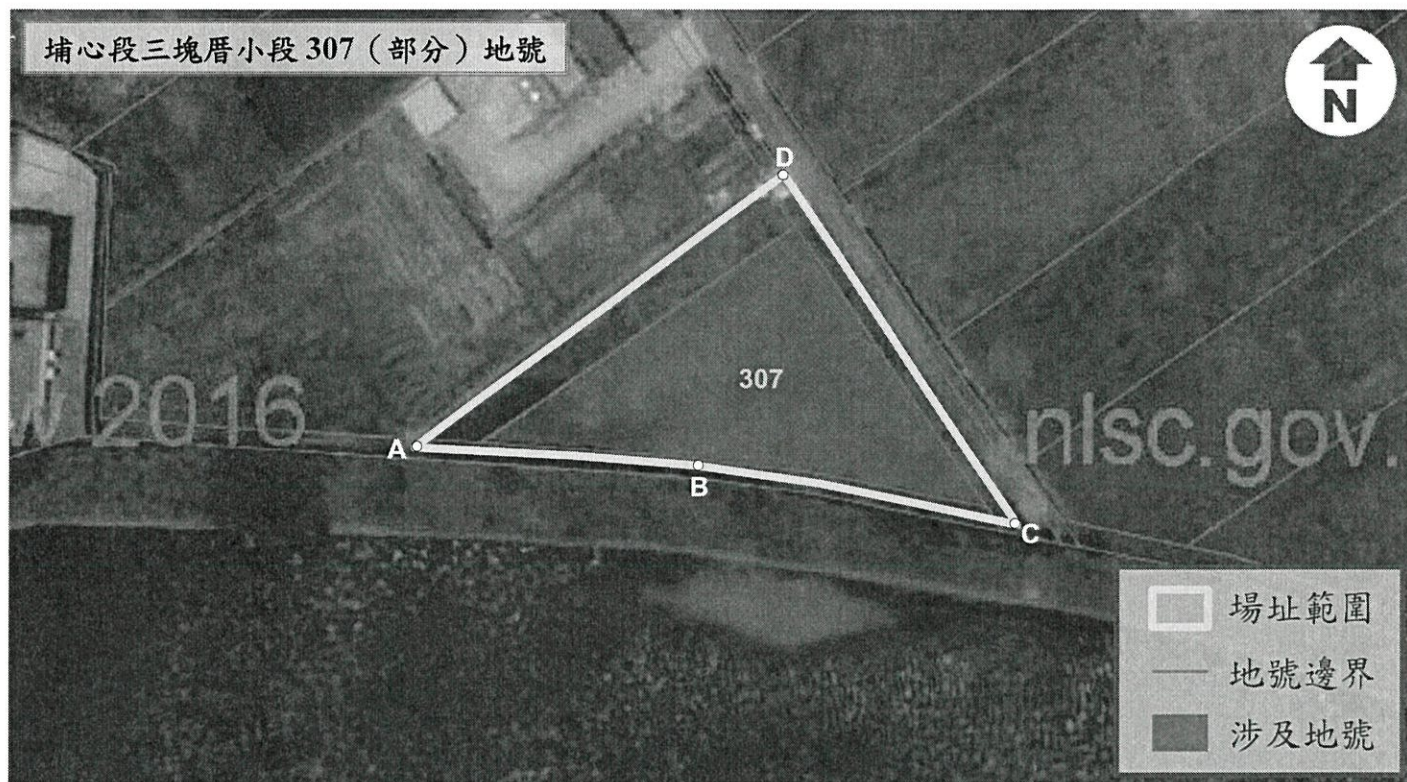
	A	B	C	D
TWD97-X	273702	273719	273747	273729
TWD97-Y	2770370	2770342	2770362	2770387

公告地號	公告列管面積 (平方公尺)	本次解列面積 (平方公尺)
桃園市大園區埔心段三塊厝小段 284 地號	790	790
桃園市大園區埔心段三塊厝小段 285 地號	252	252

註：

因影像、坵塊及地籍圖資分屬不同管理單位，而有地圖投影校正之差異，故本場址範圍示意圖以內政部最新公告地籍資料為依據產製。

桃園市大園區埔心段三塊厝小段307（部分）地號
公告解列土壤污染控制場址及土壤污染管制區之地號範圍示意圖



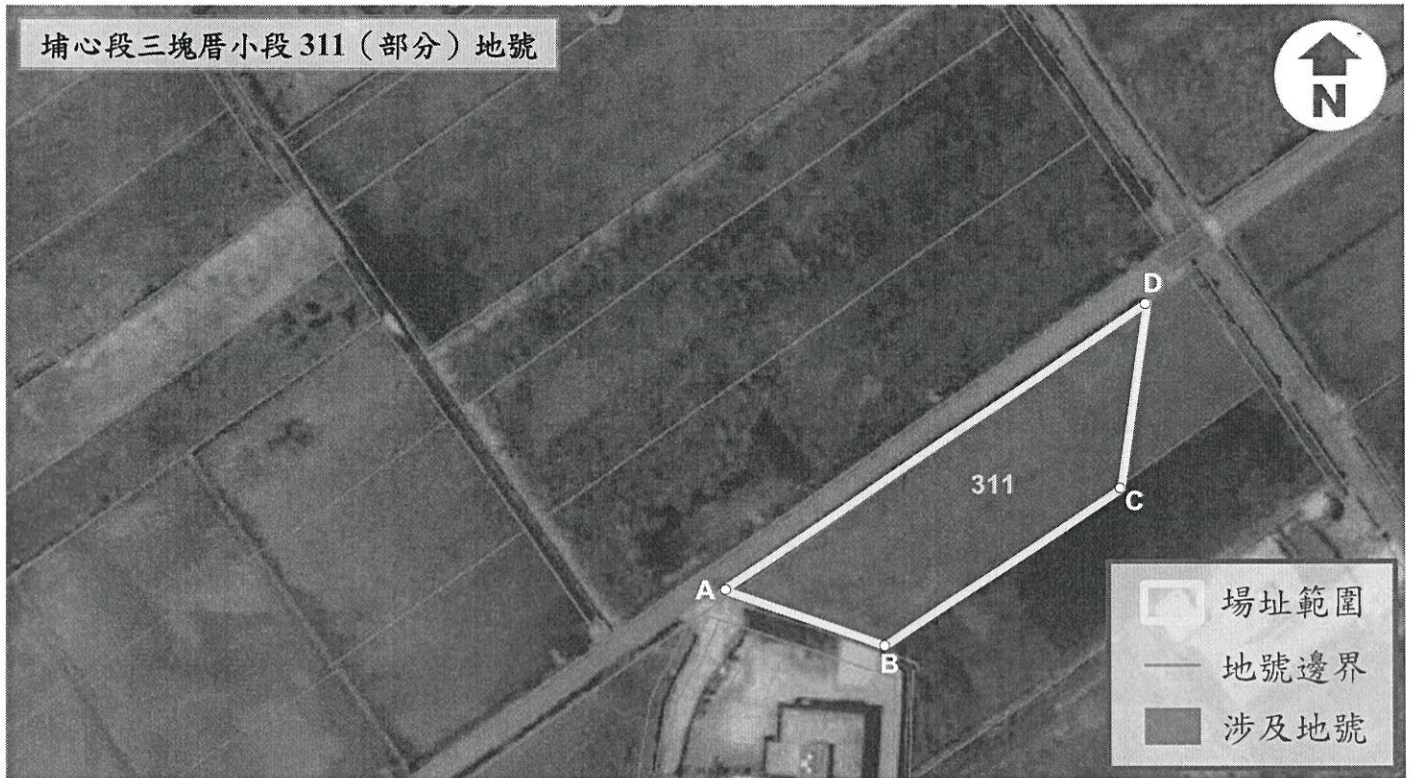
	A	B	C	D
TWD97-X	273639	273672	273715	273685
TWD97-Y	2770234	2770233	2770225	2770269

公告地號	公告列管面積 (平方公尺)	本次解列面積 (平方公尺)
桃園市大園區埔心段三塊厝小段 307（部分）地號	1700	1700

註：

因影像、坵塊及地籍圖資分屬不同管理單位，而有地圖投影校正之差異，故本場址範圍示意圖以內政部最新公告地籍資料為依據產製。

桃園市大園區埔心段三塊厝小段311（部分）地號
公告解列土壤污染控制場址及土壤污染管制區之地號範圍示意圖



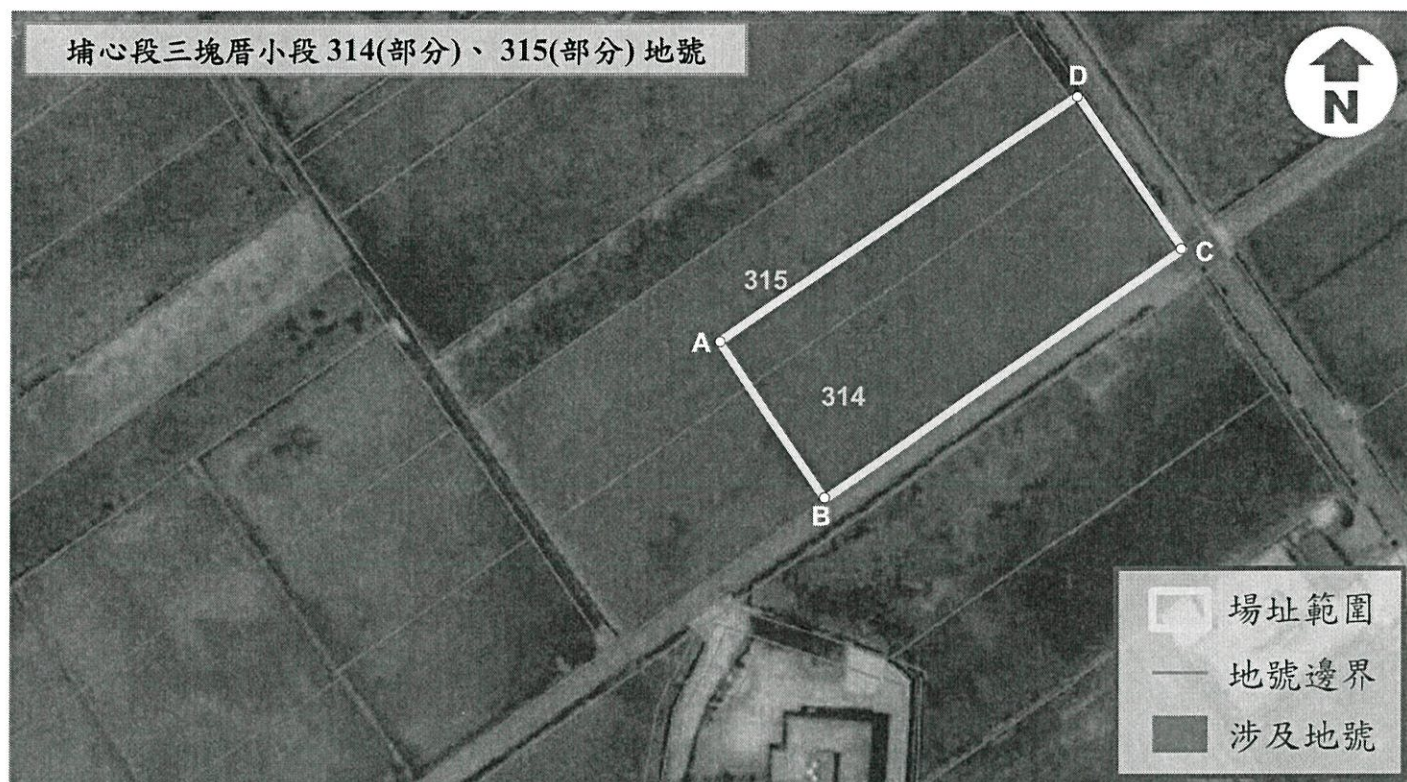
	A	B	C	D
TWD97-X	273576	273598	273634	273636
TWD97-Y	2770280	2770272	2770296	2770322

公告地號	公告列管面積 (平方公尺)	本次解列面積 (平方公尺)
桃園市大園區埔心段三塊厝小段 311 (部分) 地號	1600	1200

註：

因影像、坵塊及地籍圖資分屬不同管理單位，而有地圖投影校正之差異，故本場址範圍示意圖以內政部最新公告地籍資料為依據產製。

桃園市大園區埔心段三塊厝小段314(部分)、315(部分)地號
公告解列土壤污染控制場址及土壤污染管制區之地號範圍示意圖



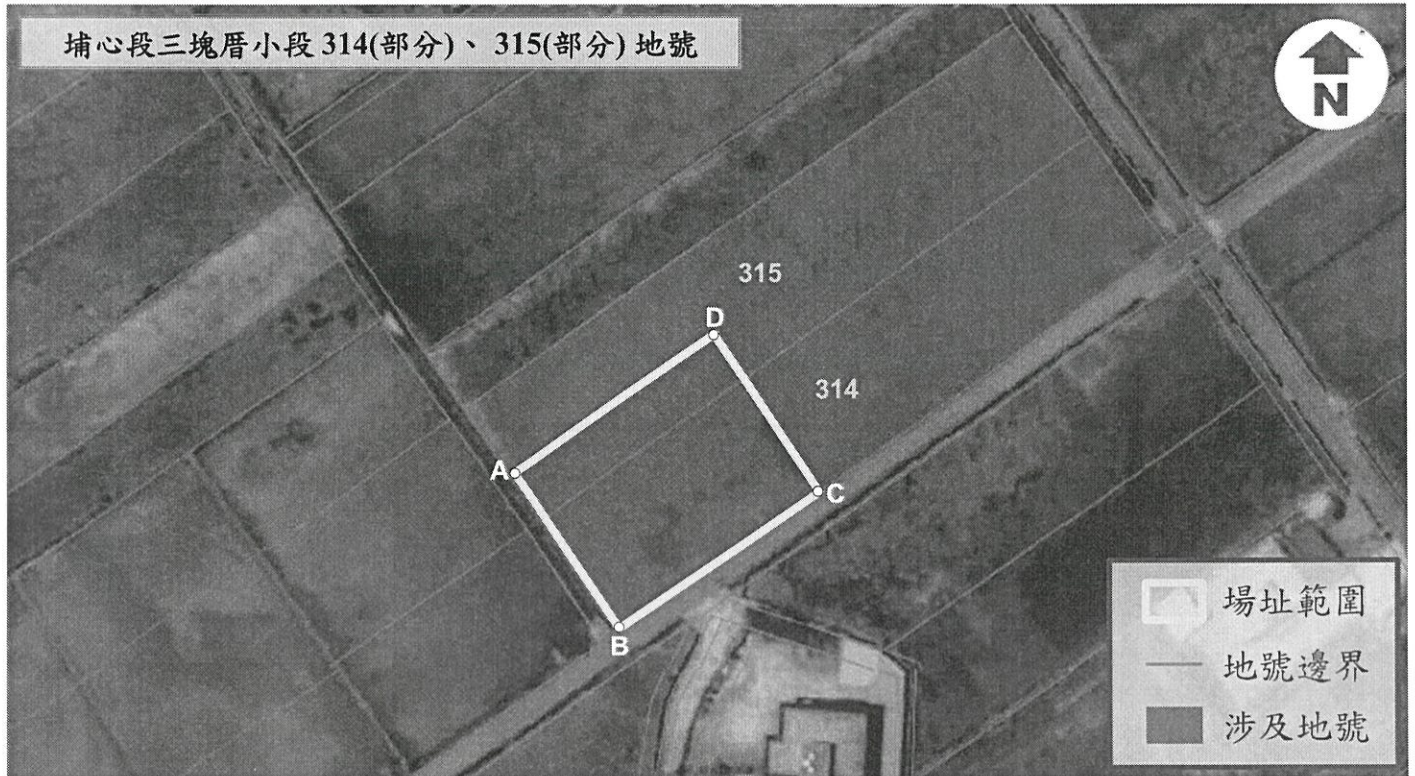
	A	B	C	D
TWD97-X	273575	273591	273641	273625
TWD97-Y	2770319	2770296	2770332	2770354

公告地號	公告列管面積 (平方公尺)	本次解列面積 (平方公尺)
桃園市大園區埔心段三塊厝小段 314(部分) 地號	1993	1196
桃園市大園區埔心段三塊厝小段 315(部分) 地號	817	494

註：

因影像、坵塊及地籍圖資分屬不同管理單位，而有地圖投影校正之差異，故本場址範圍示意圖以內政部最新公告地籍資料為依據產製。

桃園市大園區埔心段三塊厝小段314(部分)、315(部分)地號
公告解列土壤污染控制場址及土壤污染管制區之地號範圍示意圖



	A	B	C	D
TWD97-X	273543	273560	273591	273575
TWD97-Y	2770298	2770275	2770296	2770319

公告地號	公告列管面積 (平方公尺)	本次解列面積 (平方公尺)
桃園市大園區埔心段三塊厝小段 314(部分)地號	1993	797
桃園市大園區埔心段三塊厝小段 315(部分)地號	817	323

註：

因影像、坵塊及地籍圖資分屬不同管理單位，而有地圖投影校正之差異，故本場址範圍示意圖以內政部最新公告地籍資料為依據產製。

桃園市大園區埔心段三塊厝小段328地號
公告解列土壤污染控制場址及土壤污染管制區之地號範圍示意圖



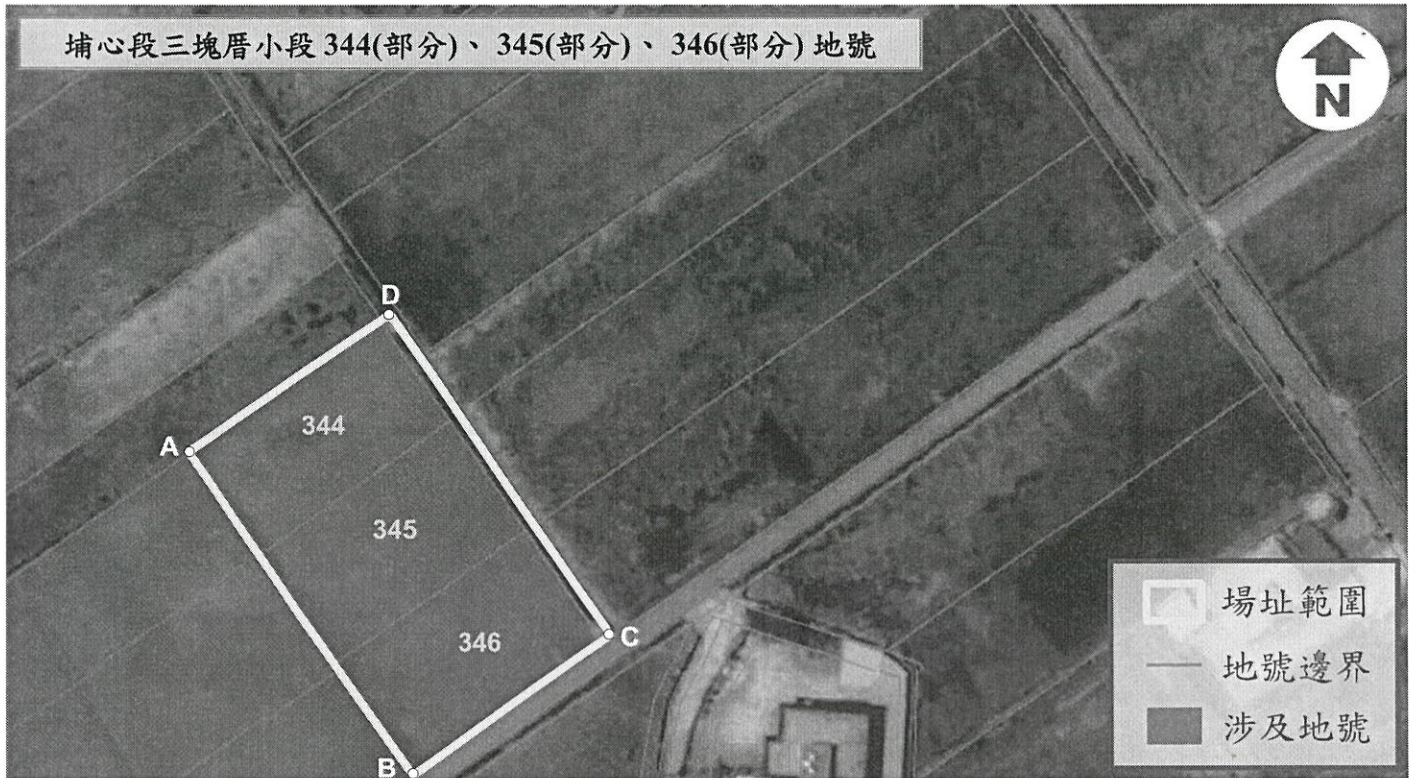
	A	B	C	D
TWD97-X	273400	273410	273492	273483
TWD97-Y	2770500	2770488	2770545	2770558

公告地號	公告列管面積 (平方公尺)	本次解列面積 (平方公尺)
桃園市大園區埔心段三塊厝小段 328 地號	1580	1580

註：

因影像、坵塊及地籍圖資分屬不同管理單位，而有地圖投影校正之差異，故本場址範圍示意圖以內政部最新公告地籍資料為依據產製。

桃園市大園區埔心段三塊厝小段344(部分)、345(部分)、346(部分)地號
公告解列土壤污染控制場址及土壤污染管制區之地號範圍示意圖



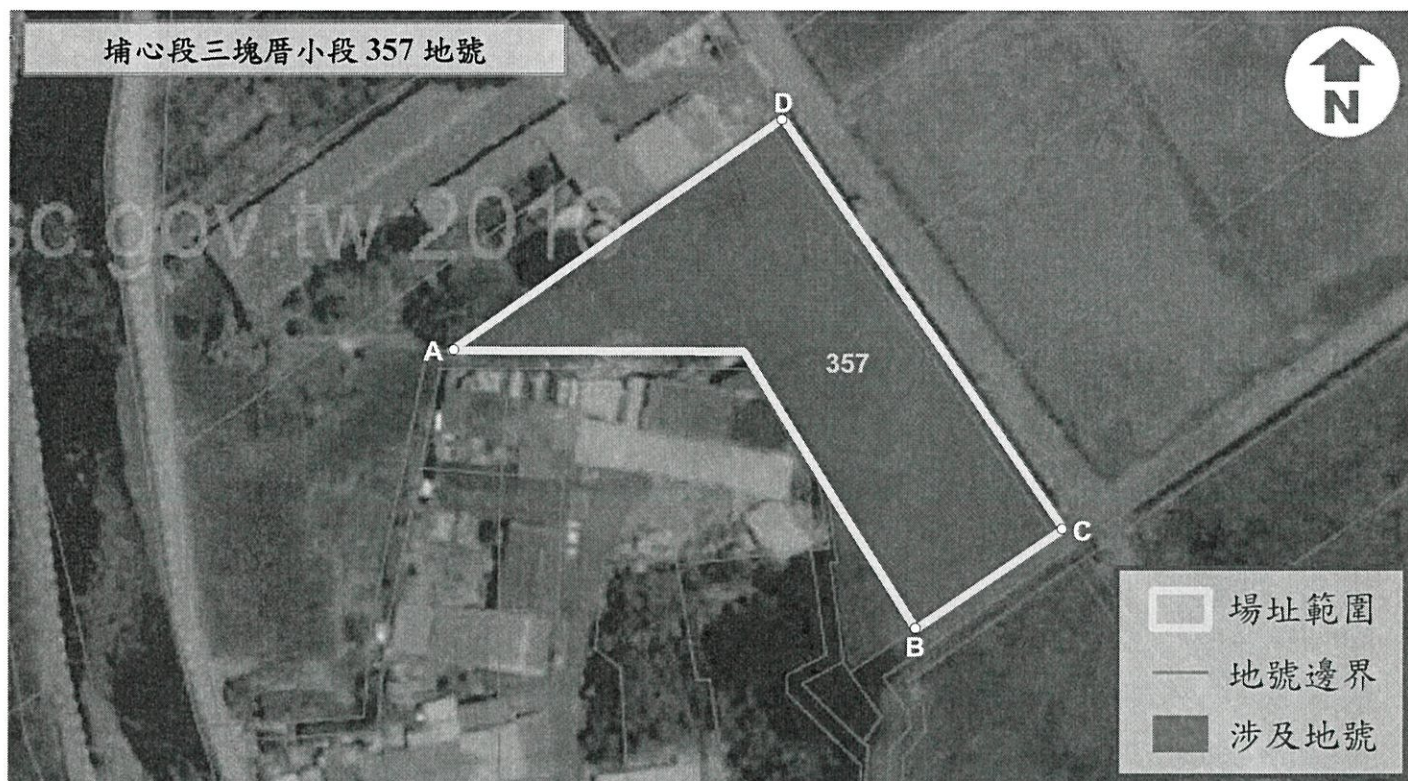
	A	B	C	D
TWD97-X	273495	273529	273557	273525
TWD97-Y	2770300	2770253	2770273	2770321

公告地號	公告列管面積 (平方公尺)	本次解列面積 (平方公尺)
桃園市大園區埔心段三塊厝小段 344 (部分) 地號	592	592
桃園市大園區埔心段三塊厝小段 345 (部分) 地號	784	784
桃園市大園區埔心段三塊厝小段 346(部分) 地號	618	618

註：

因影像、坵塊及地籍圖資分屬不同管理單位，而有地圖投影校正之差異，故本場址範圍示意圖以內政部最新公告地籍資料為依據產製。

桃園市大園區埔心段三塊厝小段357地號
公告解列土壤污染控制場址及土壤污染管制區之地號範圍示意圖



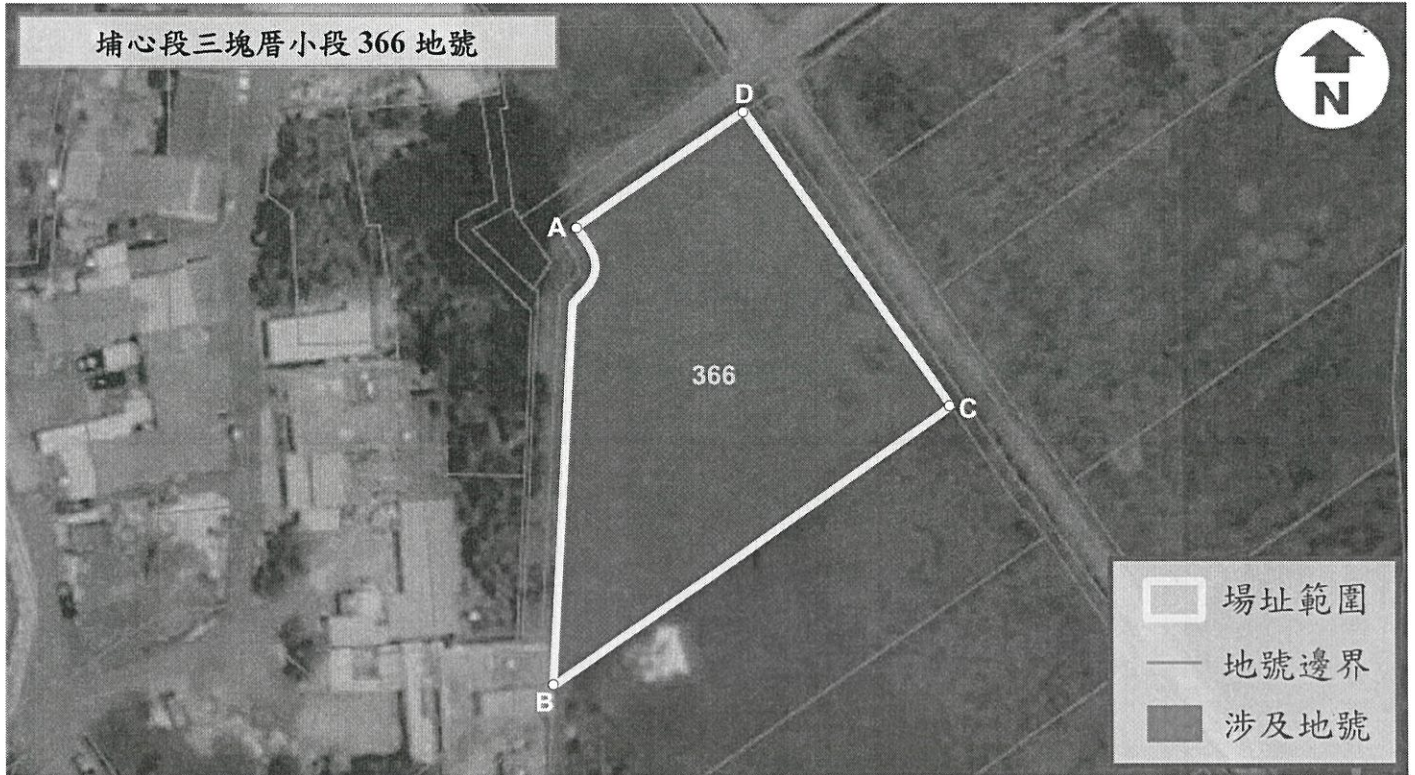
	A	B	C	D
TWD97-X	273395	273451	273470	273436
TWD97-Y	2770233	2770199	2770212	2770262

公告地號	公告列管面積 (平方公尺)	本次解列面積 (平方公尺)
桃園市大園區埔心段三塊厝小段 357 地號	1710	1710

註：

因影像、坵塊及地籍圖資分屬不同管理單位，而有地圖投影校正之差異，故本場址範圍示意圖以內政部最新公告地籍資料為依據產製。

**桃園市大園區埔心段三塊厝小段366地號
公告解列土壤污染控制場址及土壤污染管制區之地號範圍示意圖**



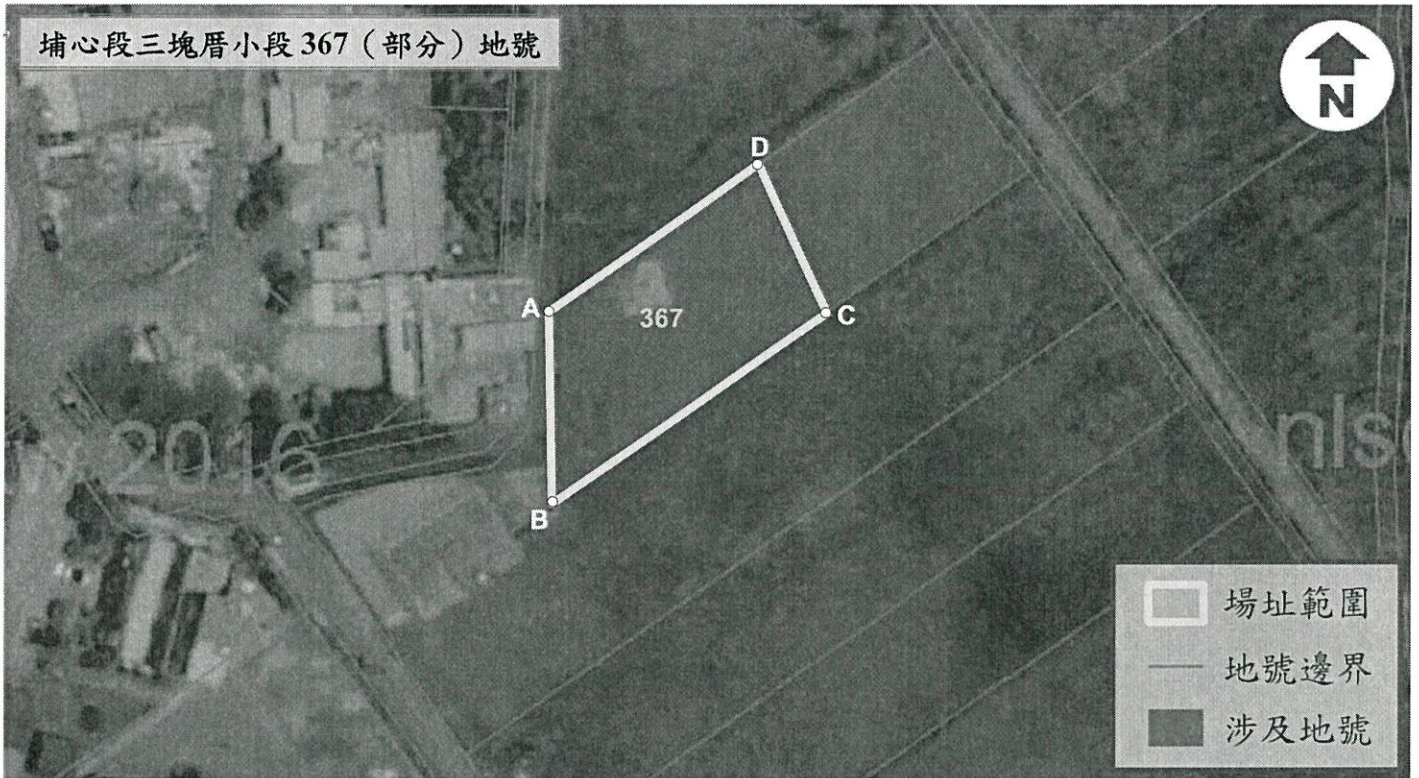
	A	B	C	D
TWD97-X	273451	273449	273498	273472
TWD97-Y	2770193	2770137	2770171	2770207

公告地號	公告列管面積 (平方公尺)	本次解列面積 (平方公尺)
桃園市大園區埔心段三塊厝小段 366 地號	1864	1864

註：

因影像、坵塊及地籍圖資分屬不同管理單位，而有地圖投影校正之差異，故本場址範圍示意圖以內政部最新公告地籍資料為依據產製。

桃園市大園區埔心段三塊厝小段367（部分）地號
公告解列土壤污染控制場址及土壤污染管制區之地號範圍示意圖



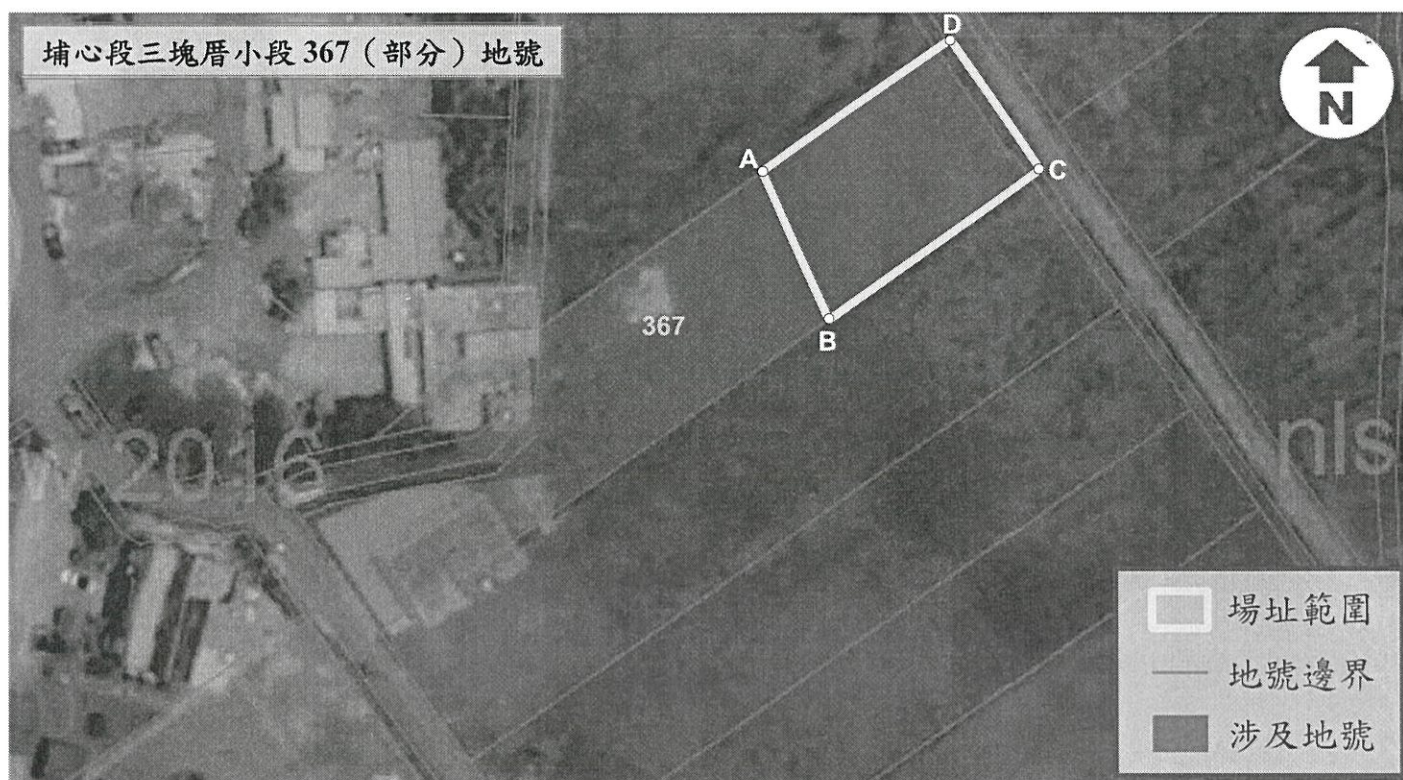
	A	B	C	D
TWD97-X	273450	273451	273485	273477
TWD97-Y	2770138	2770115	2770138	2770157

公告地號	公告列管面積 (平方公尺)	本次解列面積 (平方公尺)
桃園市大園區埔心段三塊厝小段 367(部分) 地號	1280	740

註：

因影像、坵塊及地籍圖資分屬不同管理單位，而有地圖投影校正之差異，故本場址範圍示意圖以內政部最新公告地籍資料為依據產製。

桃園市大園區埔心段三塊厝小段367（部分）地號
公告解列土壤污染控制場址及土壤污染管制區之地號範圍示意圖



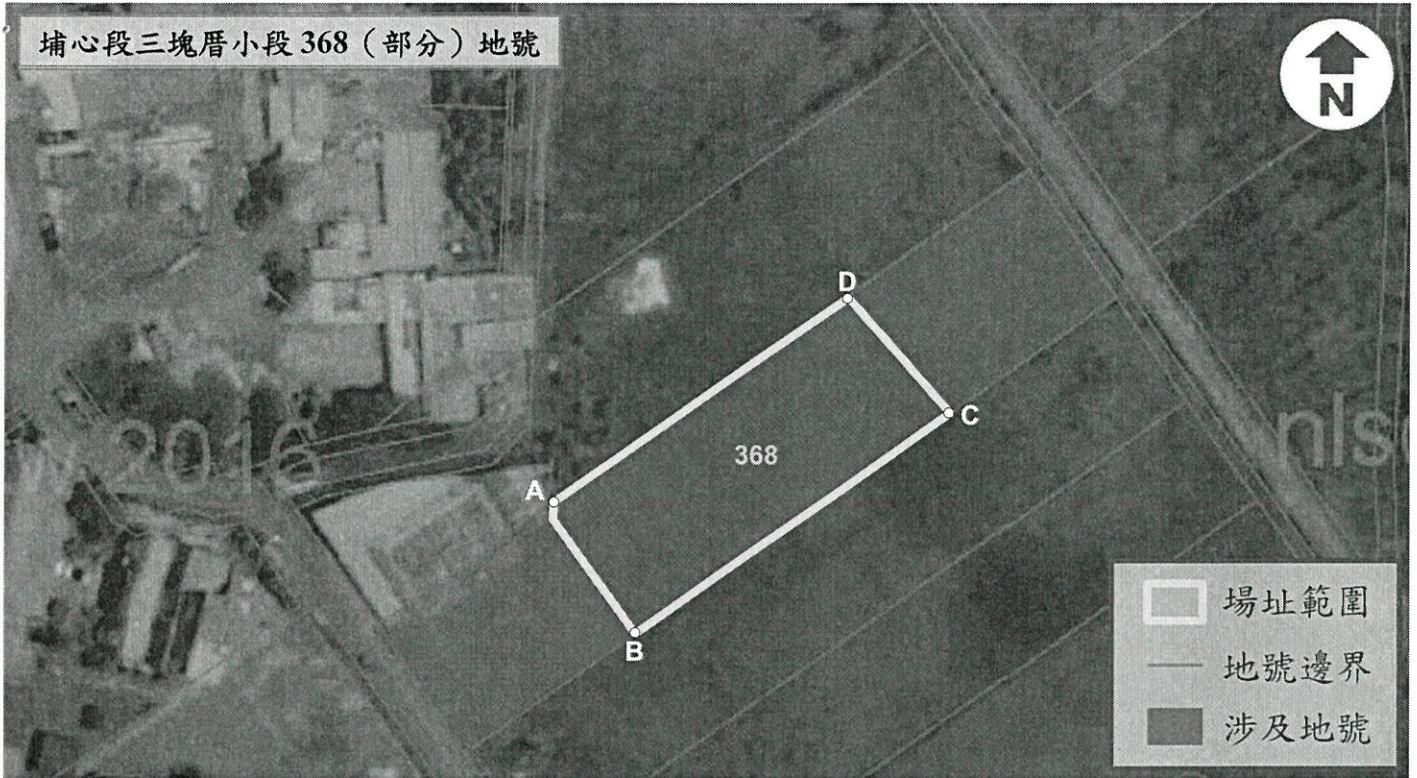
	A	B	C	D
TWD97-X	273477	273485	273510	273499
TWD97-Y	2770157	2770138	2770156	2770172

公告地號	公告列管面積 (平方公尺)	本次解列面積 (平方公尺)
桃園市大園區埔心段三塊厝小段 367(部分) 地號	1280	540

註：

因影像、丘塊及地籍圖資分屬不同管理單位，而有地圖投影校正之差異，故本場址範圍示意圖以內政部最新公告地籍資料為依據產製。

桃園市大園區埔心段三塊厝小段368(部分)地號
公告解列土壤污染控制場址及土壤污染管制區之地號範圍示意圖



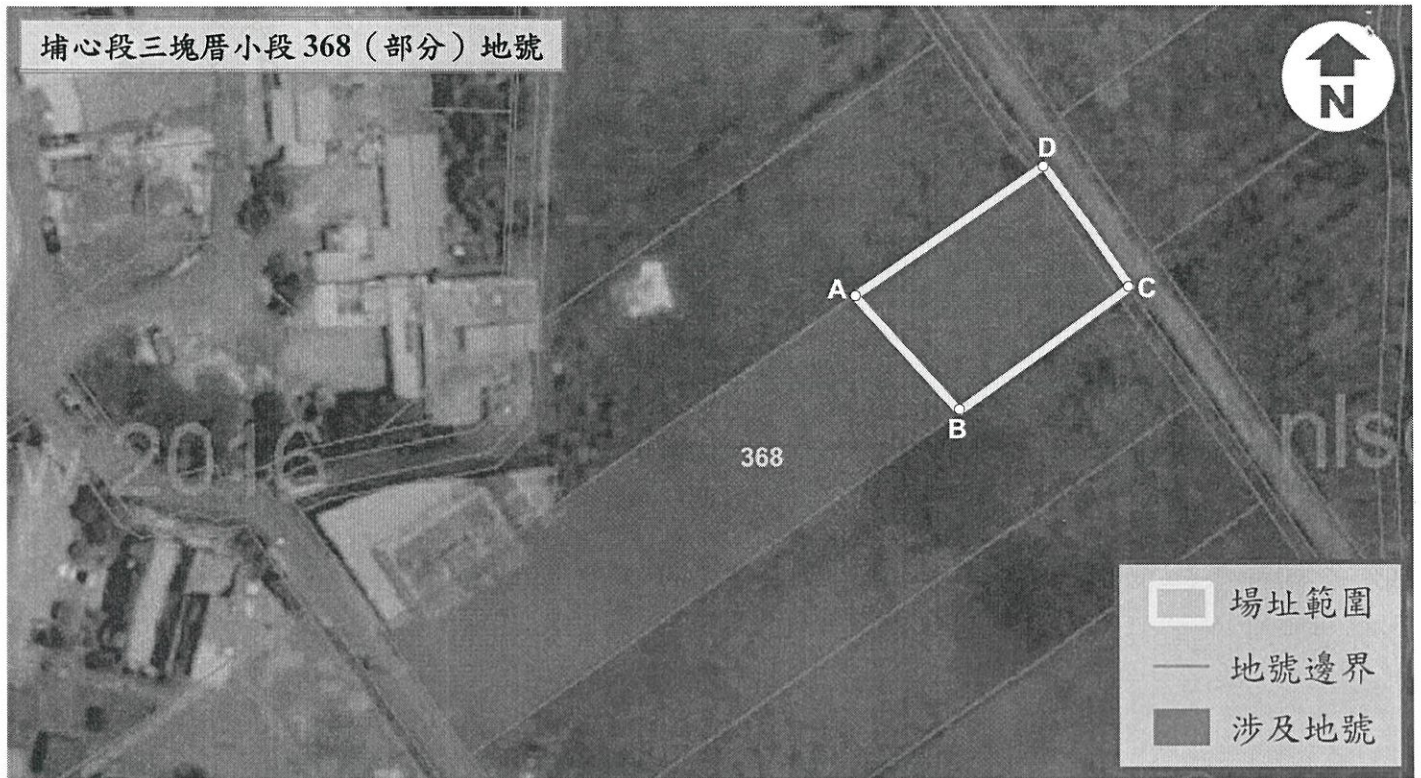
	A	B	C	D
TWD97-X	273451	273462	273500	273488
TWD97-Y	2770115	2770099	2770126	2770141

公告地號	公告列管面積 (平方公尺)	本次解列面積 (平方公尺)
桃園市大園區埔心段三塊厝小段 368(部分) 地號	1700	870

註：

因影像、坵塊及地籍圖資分屬不同管理單位，而有地圖投影校正之差異，故本場址範圍示意圖以內政部最新公告地籍資料為依據產製。

桃園市大園區埔心段三塊厝小段368（部分）地號
公告解列土壤污染控制場址及土壤污染管制區之地號範圍示意圖



	A	B	C	D
TWD97-X	273488	273500	273521	273510
TWD97-Y	2770141	2770126	2770141	2770156

公告地號	公告列管面積 (平方公尺)	本次解列面積 (平方公尺)
桃園市大園區埔心段三塊厝小段 368(部分)地號	1700	490

註：

因影像、丘塊及地籍圖資分屬不同管理單位，而有地圖投影校正之差異，故本場址範圍示意圖以內政部最新公告地籍資料為依據產製。