

正本

發文方式：郵寄

檔 號：

保存年限：

# 桃園市政府建築管理處 函

地址：33001桃園市桃園區縣府路1號  
承辦人：許惠渝  
電話：03-3322101#6100

桃園市桃園區縣府路232號

受文者：桃園市建築師公會

發文日期：中華民國108年11月28日  
發文字號：桃建照字第1080079248號  
速別：普通件  
密等及解密條件或保密期限：  
附件：如主旨

專案存查

登入本會網站

影本轉知各會員

已解除電腦管制

✓影本送發照室存查

理事長章多芳(兩)

1203

章多芳

主旨：檢送本府108年11月21日以府環水字第1080291312號公告解除本市大園區埔心段海豐坡小段276地號等13筆土地為土壤污染控制場址及土壤污染管制區公告1份，請貴公會協助解除列管，請查照。

說明：依本府108年11月26日府環水字第1080300658號函辦理。

正本：桃園市建築師公會、中華民國公共工程資訊學會  
副本：本府建築管理處建照科

# 處長邱英哲

本案依分層負責規定授權業務主管決行

檔 號：  
保存年限：

## 桃園市政府 函

地址：33001桃園市桃園區縣府路1號  
承辦人：盧沛欣  
電話：03-3386021~1326  
電子信箱：001035@tydep.gov.tw

受文者：桃園市政府建築管理處

發文日期：中華民國108年11月26日  
發文字號：府環水字第1080300658號  
速別：普通件  
密等及解密條件或保密期限：

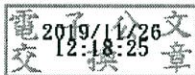
附件：如主旨 (1080300658\_Attach01.pdf、1080300658\_Attach02.pdf)

主旨：檢送本府108年11月21日以府環水字第1080291312號公告  
解除本市大園區埔心段海豐坡小段276地號等13筆土地為  
土壤污染控制場址及土壤污染管制區公告1份，請張貼公  
告，並逕依權責辦理，請查照。

說明：依據土壤及地下水污染整治法第26條第2項規定辦理。

正本：桃園市蘆竹區公所、桃園市大園區公所、桃園市蘆竹地政事務所、桃園市政府秘書處(請張貼公告)

副本：行政院環境保護署(含附件)、行政院環境保護署環境督察總隊北區環境督察大隊(含附件)、行政院農業委員會農糧署(含附件)、行政院農業委員會農糧署北區分署(含附件)、臺灣桃園農田水利會(含附件)、臺灣石門農田水利會(含附件)、桃園市政府農業局(含附件)、桃園市政府地政局(含附件)、桃園市政府水務局(含附件)、桃園市政府建築管理處(含附件)、桃園市政府都市發展局(含附件)



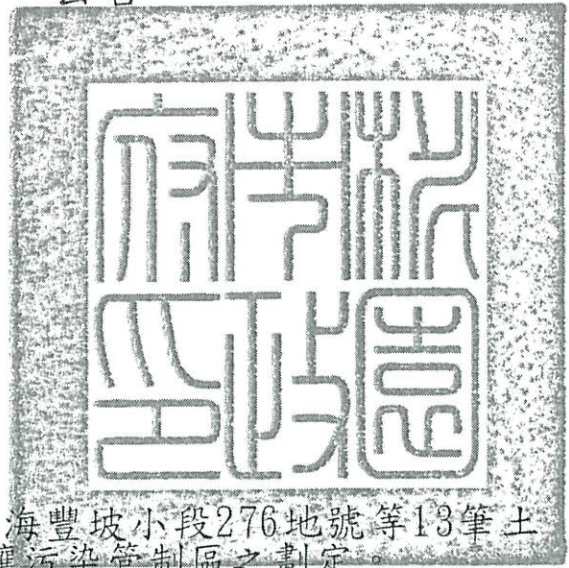
建照科 108/11/26 13:49



2H1080079248 有附件

# 桃園市政府 公告

發文日期：中華民國108年11月21日  
發文字號：府環水字第1080291312號  
附件：場址地籍套繪圖



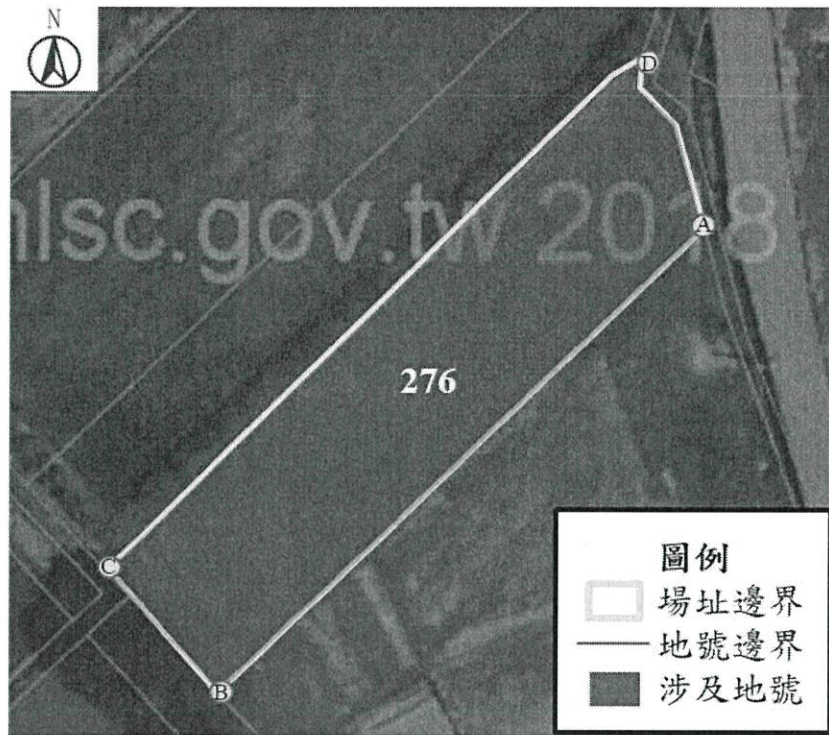
主旨：公告解除本市大園區埔心段海豐坡小段276地號等13筆土地為土壤污染控制場址及土壤污染管制區之劃定。  
依據：土壤及地下水污染整治法第26條第2項規定暨本府環境保護局「107-109年度桃園市農地土壤污染控制場址適當措施改善計畫(第3期之3-2)監督及驗證工作」驗證結果辦理。

## 公告事項：

- 一、本府以102年6月20日府環水字第10207028365號公告暨依土壤及地下水污染整治法第12條第2項、第16條及施行細則第10條公告下列土地為土壤污染控制場址及土壤污染管制區在案。
- 二、經本府環境保護局進行污染改善後，於108年9月11日進行驗證，土壤中重金屬項目皆已低於食用作物農地之土壤污染管制標準，故予以解除本市大園區埔心段海豐坡小段276(部分坵塊)、277(部分坵塊)、278、299、300、323(部分坵塊)、324(部分坵塊)、325(部分坵塊)、421(部分坵塊)、422(部分坵塊)、455(部分坵塊)、1137(部分坵塊)、1148(部分坵塊)地號等13筆土地之土壤污染控制場址及管制區列管及相關管制事項。

# 市長鄭文燦

桃園市大園區埔心段海豐坡小段 276(部分)地號  
公告解列土壤污染控制場址及土壤污染管制區之地號範圍示意圖



	A	B	C	D
TWD97-X	272093	272038	272024	272089
TWD97-Y	2772754	2772702	2772716	2772773

公告地號：桃園市大園區埔心段海豐坡小段 276(部分)地號 公告面積：1575 平方公尺

解列地號：桃園市大園區埔心段海豐坡小段 276(部分)地號 解列面積：1575 平方公尺

註：此公告範圍示意圖因影像、坵塊及地籍圖資分屬不同管理單位，而有地圖影像校正之差異，故以內政部最新公告地籍資料為依據產製。

桃園市大園區埔心段海豐坡小段 277(部分)、278 地號  
公告解列土壤污染控制場址及土壤污染管制區之地號範圍示意圖



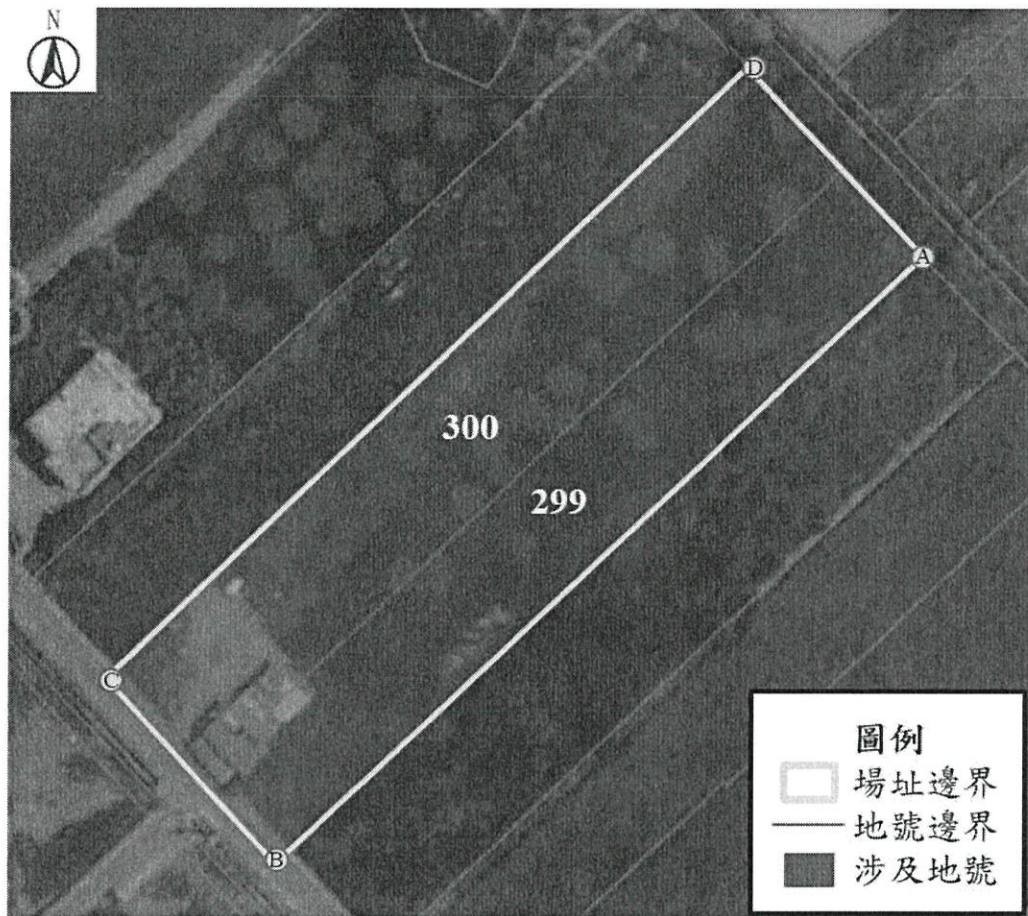
	A	B	C	D
TWD97-X	272108	272052	272037	272093
TWD97-Y	2772699	2772663	2772701	2772754

公告地號：桃園市大園區埔心段海豐坡小段 277(部分)地號 公告面積：2009 平方公尺  
公告地號：桃園市大園區埔心段海豐坡小段 278 地號 公告面積：903 平方公尺

解列地號：桃園市大園區埔心段海豐坡小段 277(部分)地號 解列面積：2009 平方公尺  
解列地號：桃園市大園區埔心段海豐坡小段 278 地號 解列面積：903 平方公尺

註：此公告範圍示意圖因影像、坵塊及地籍圖資分屬不同管理單位，而有地圖影像校正之差異，故以內政部最新公告地籍資料為依據產製。

桃園市大園區埔心段海豐坡小段 299、300 地號  
公告解列土壤污染控制場址及土壤污染管制區之地號範圍示意圖



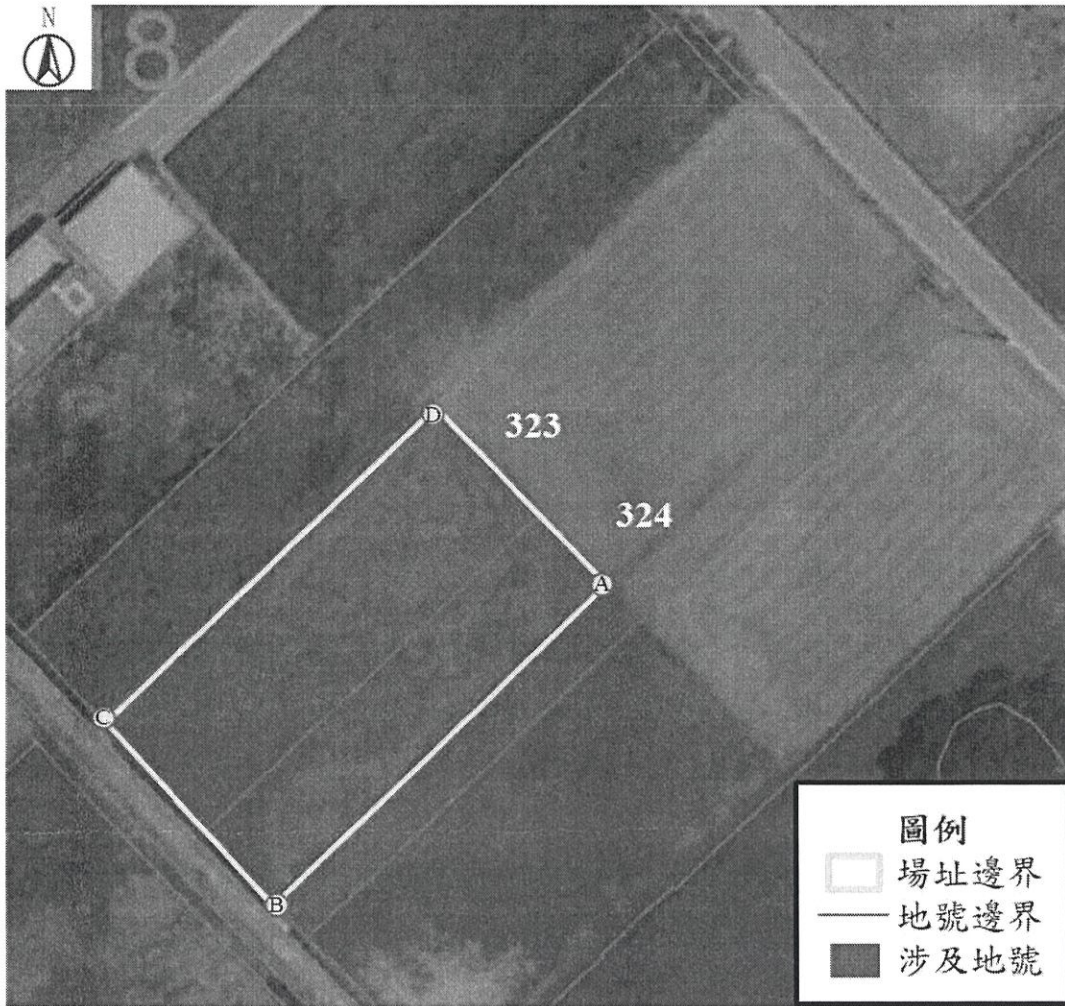
	A	B	C	D
TWD97-X	271981	271911	271892	271961
TWD97-Y	2772754	2772687	2772708	2772775

公告地號：桃園市大園區埔心段海豐坡小段 299 地號      公告面積：1179 平方公尺  
公告地號：桃園市大園區埔心段海豐坡小段 300 地號      公告面積：1598 平方公尺

解列地號：桃園市大園區埔心段海豐坡小段 299 地號      解列面積：1179 平方公尺  
解列地號：桃園市大園區埔心段海豐坡小段 300 地號      解列面積：1598 平方公尺

註：此公告範圍示意圖因影像、坵塊及地籍圖資分屬不同管理單位，而有地圖影像校正之差異，故以內政部最新公告地籍資料為依據產製。

桃園市大園區埔心段海豐坡小段 323(部分)、324(部分)地號  
公告解列土壤污染控制場址及土壤污染管制區之地號範圍示意圖



	A	B	C	D
TWD97-X	271952	271915	271896	271932
TWD97-Y	2772562	2772527	2772548	2772582

公告地號：桃園市大園區埔心段海豐坡小段 323(部分)地號 公告面積：833 平方公尺

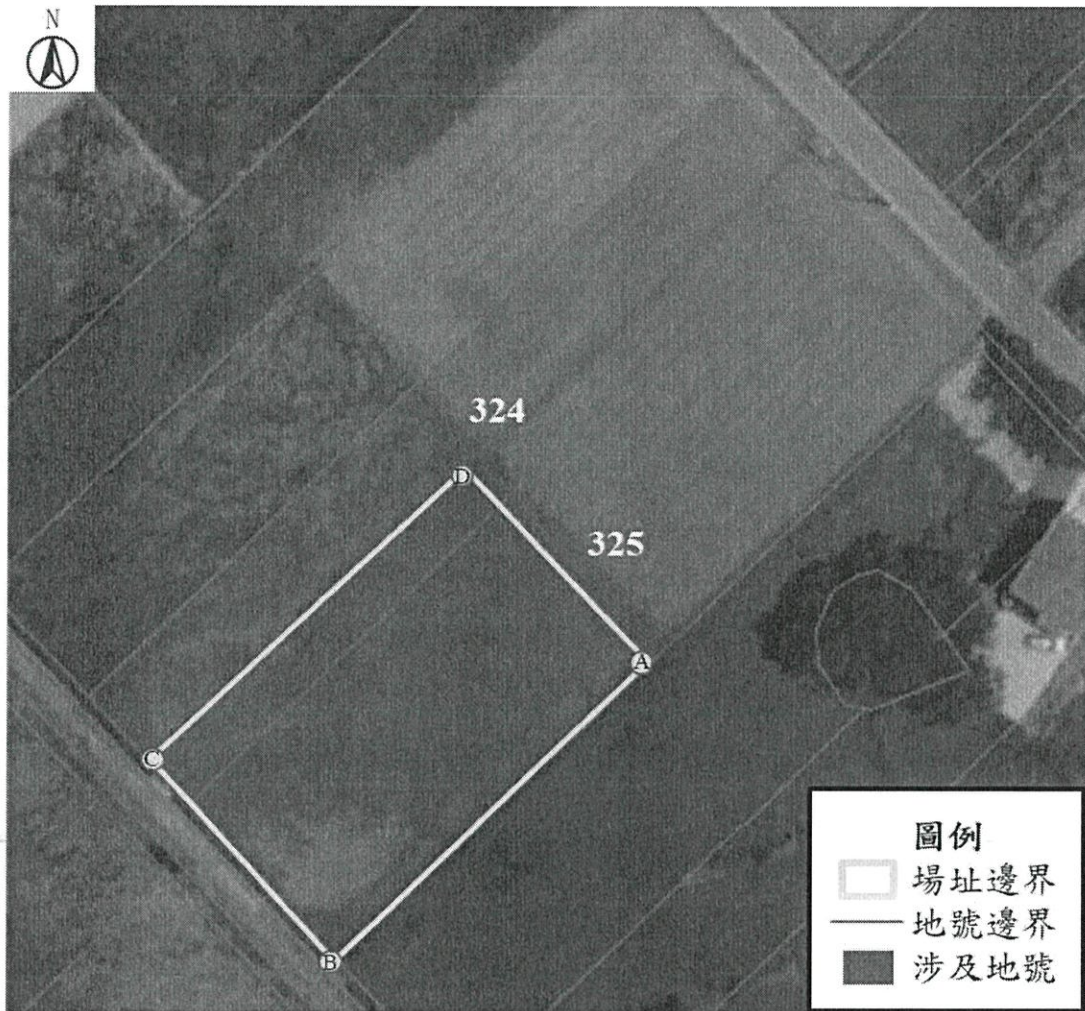
公告地號：桃園市大園區埔心段海豐坡小段 324(部分)地號 公告面積：819 平方公尺

解列地號：桃園市大園區埔心段海豐坡小段 323(部分)地號 解列面積：833 平方公尺

解列地號：桃園市大園區埔心段海豐坡小段 324(部分)地號 解列面積：585 平方公尺

註：此公告範圍示意圖因影像、坵塊及地籍圖資分屬不同管理單位，而有地圖影像校正之差異，故以內政部最新公告地籍資料為依據產製。

桃園市大園區埔心段海豐坡小段 324(部分)、325(部分)地號  
公告解列土壤污染控制場址及土壤污染管制區之地號範圍示意圖



	A	B	C	D
TWD97-X	271971	271934	271915	271951
TWD97-Y	2772541	2772506	2772526	2772561

公告地號：桃園市大園區埔心段海豐坡小段 324(部分)地號 公告面積：819 平方公尺  
公告地號：桃園市大園區埔心段海豐坡小段 325(部分)地號 公告面積：1224 平方公尺

解列地號：桃園市大園區埔心段海豐坡小段 324(部分)地號 解列面積：234 平方公尺  
解列地號：桃園市大園區埔心段海豐坡小段 325(部分)地號 解列面積：1224 平方公尺

註：此公告範圍示意圖因影像、丘塊及地籍圖資分屬不同管理單位，而有地圖影像校正之差異，故以內政部最新公告地籍資料為依據產製。

桃園市大園區埔心段海豐坡小段 421(部分)、422(部分)地號  
公告解列土壤污染控制場址及土壤污染管制區之地號範圍示意圖



	A	B	C	D
TWD97-X	271959	271959	271869	271904
TWD97-Y	2772472	2772472	2772521	2772531

公告地號：桃園市大園區埔心段海豐坡小段 421(部分)地號 公告面積：1108 平方公尺

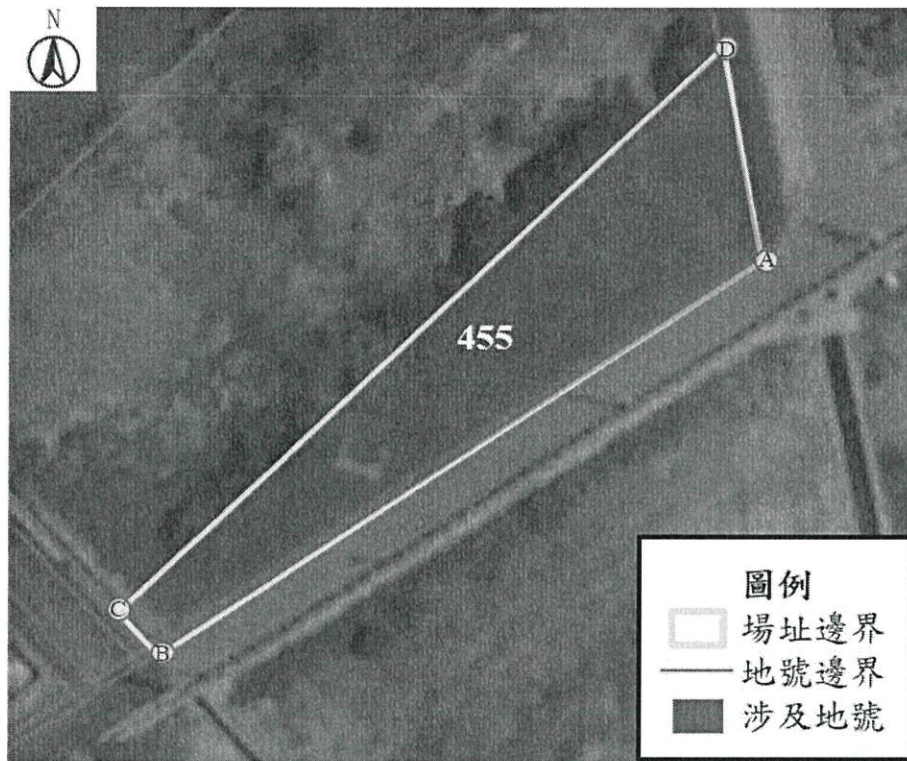
公告地號：桃園市大園區埔心段海豐坡小段 422(部分)地號 公告面積：1089 平方公尺

解列地號：桃園市大園區埔心段海豐坡小段 421(部分)地號 解列面積：1108 平方公尺

解列地號：桃園市大園區埔心段海豐坡小段 422(部分)地號 解列面積：1089 平方公尺

註：此公告範圍示意圖因影像、坵塊及地籍圖資分屬不同管理單位，而有地圖影像校正之差異，故以內政部最新公告地籍資料為依據產製。

桃園市大園區埔心段海豐坡小段 455(部分)地號  
公告解列土壤污染控制場址及土壤污染管制區之地號範圍示意圖



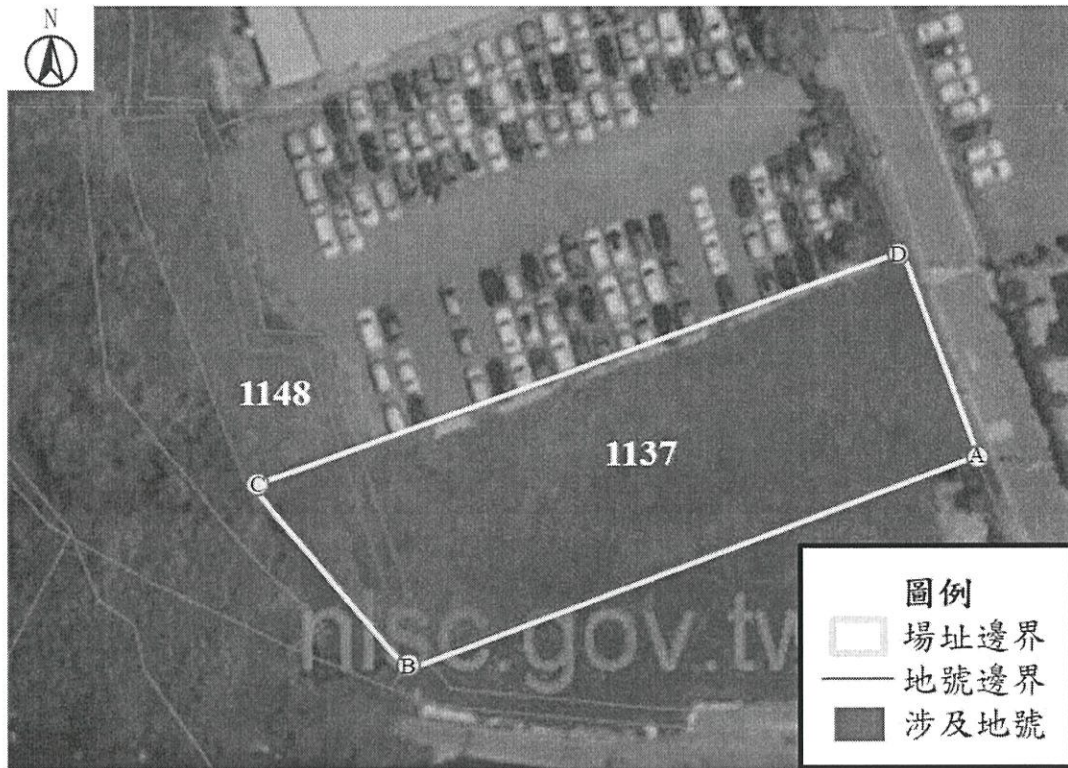
	A	B	C	D
TWD97-X	271905	271855	271851	271901
TWD97-Y	2772313	2772280	2772285	2772329

公告地號：桃園市大園區埔心段海豐坡小段 455(部分)地號 公告面積：667 平方公尺

解列地號：桃園市大園區埔心段海豐坡小段 455(部分)地號 解列面積：667 平方公尺

註：此公告範圍示意圖因影像、坵塊及地籍圖資分屬不同管理單位，而有地圖影像校正之差異，故以內政部最新公告地籍資料為依據產製。

桃園市大園區埔心段海豐坡小段 1137(部分)、1148(部分)地號  
公告解列土壤污染控制場址及土壤污染管制區之地號範圍示意圖



	A	B	C	D
TWD97-X	271479	271410	271400	271471
TWD97-Y	2771975	2771952	2771971	2771998

公告地號：桃園市大園區埔心段海豐坡小段 1137(部分)地號  
公告地號：桃園市大園區埔心段海豐坡小段 1148(部分)地號

公告面積：1646 平方公尺  
公告面積：121 平方公尺

解列地號：桃園市大園區埔心段海豐坡小段 1137(部分)地號  
解列地號：桃園市大園區埔心段海豐坡小段 1148(部分)地號

解列面積：1646 平方公尺  
解列面積：121 平方公尺

註：此公告範圍示意圖因影像、坵塊及地籍圖資分屬不同管理單位，而有地圖影像校正之差異，故以內政部最新公告地籍資料為依據產製。