

正本

發文方式：郵寄

檔號：

保存年限：

桃園市政府建築管理處 函

地址：33001桃園市桃園區縣府路1號
承辦人：許惠渝
電話：03-3322101#6100

桃園市桃園區縣府路232號

受文者：桃園市建築師公會

發文日期：中華民國108年11月28日
發文字號：桃建照字第1080079247號
速別：普通件
密等及解密條件或保密期限：
附件：如主旨

專案存查

登入本會網站

影本轉知各會員

已解除電腦管制

✓影本送發照室存查

李惠萍 12/3

理事長 韋多芳 閱

✓207

主旨：檢送本府108年11月21日以府環水字第1080291281號公告解除本市大園區埔心段三塊厝小段256地號等13筆土地為土壤污染控制場址及土壤污染管制區公告1份，請貴公會協助解除列管，請查照。

說明：依本府108年11月26日府環水字第1080300634號函辦理。

正本：桃園市建築師公會、中華民國公共工程資訊學會
副本：本府建築管理處建照科

處長 邱英哲

本案依分層負責規定授權業務主管決行

檔 號：
保存年限：

桃園市政府 函

地址：33001桃園市桃園區縣府路1號
承辦人：盧沛欣
電話：03-3386021~1326
電子信箱：001035@tydep.gov.tw

受文者：桃園市政府建築管理處

發文日期：中華民國108年11月26日
發文字號：府環水字第1080300634號
速別：普通件

密等及解密條件或保密期限：

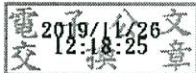
附件：如主旨 (1080300634_Attach01.pdf、1080300634_Attach02.pdf)

主旨：檢送本府108年11月21日以府環水字第1080291281號公告
解除本市大園區埔心段三塊厝小段256地號等13筆土地為
土壤污染控制場址及土壤污染管制區公告1份，請張貼公
告，並逕依權責辦理，請查照。

說明：依據土壤及地下水污染整治法第26條第2項規定辦理。

正本：桃園市蘆竹區公所、桃園市大園區公所、桃園市蘆竹地政事務所、桃園市政府秘書處(請張貼公告)

副本：行政院環境保護署(含附件)、行政院環境保護署環境督察總隊北區環境督察大隊(含附件)、行政院農業委員會農糧署(含附件)、行政院農業委員會農糧署北區分署(含附件)、臺灣桃園農田水利會(含附件)、臺灣石門農田水利會(含附件)、桃園市政府農業局(含附件)、桃園市政府地政局(含附件)、桃園市政府水務局(含附件)、桃園市政府建築管理處(含附件)、桃園市政府都市發展局(含附件)



建照科 108/11/26 13:49



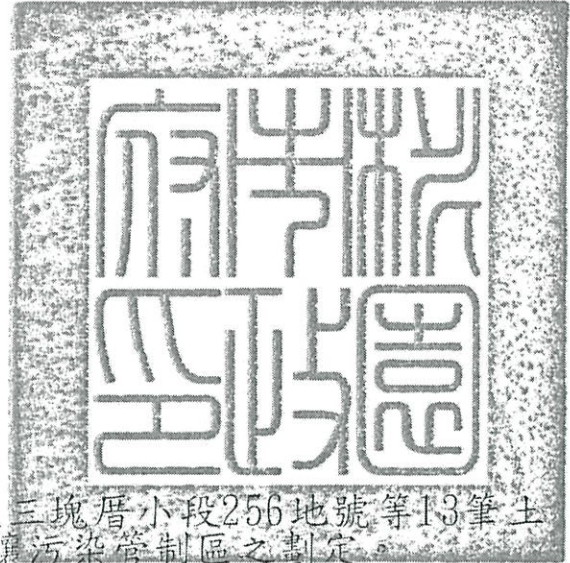
2H1080079247 有附件

檔 號：

保存年限：

桃園市政府 公告

發文日期：中華民國108年11月21日
發文字號：府環水字第1080291281號
附件：場址地籍套繪圖



主旨：公告解除本市大園區埔心段三塊厝小段256地號等13筆土地為土壤污染控制場址及土壤污染管制區之劃定。
依據：土壤及地下水污染整治法第26條第2項規定暨本府環境保護局「107-109年度桃園市農地土壤污染控制場址適當措施改善計畫(第3期之3-2)監督及驗證工作」驗證結果辦理。

公告事項：

- 一、本府分別以102年3月20日府環水字第1020700826號公告、102年3月20日府環水字第1020701166號公告、102年6月20日府環水字第10207028364號公告、103年8月15日府環水字第1030182091號公告、105年9月8日府環水字第1050217286號公告暨依土壤及地下水污染整治法第12條第2項、第16條及施行細則第10條公告下列土地為土壤污染控制場址及土壤污染管制區在案。
- 二、經本府環境保護局進行污染改善後，於108年8月30日進行驗證，土壤中重金屬項目皆已低於食用作物農地之土壤污染管制標準，故予以解除本市大園區埔心段三塊厝小段256(部分坵塊)、257(部分坵塊)、436、436-4、457、461(部分坵塊)、470(部分坵塊)及埔心段埔心小段1179、1382(部分坵塊)、1383(部分坵塊)、1384(部分坵塊)、1387(部分坵塊)、1390(部分坵塊)地號等13筆土地之土壤污染控制場址及管制區列管及相關管制事項。

市長鄭文燦

桃園市大園區埔心段三塊厝小段256（部分）、257（部分）地號
公告解列土壤污染控制場址及土壤污染管制區之地號範圍示意圖



	A	B	C	D
TWD97-X	273678	273692	273711	273694
TWD97-Y	2770471	2770451	2770464	2770487

公告地號	公告列管面積 (平方公尺)	本次解列面積 (平方公尺)
桃園市大園區埔心段三塊厝小段 256（部分）地號	1370	329
桃園市大園區埔心段三塊厝小段 257（部分）地號	905	330

註：此公告範圍示意圖因影像、坵塊及地籍圖資分屬不同管理單位，而有地圖影像校正之差異，故以內政部最新公告地籍資料為依據產製。

桃園市大園區埔心段三塊厝小段256（部分）、257（部分）地號
公告解列土壤污染控制場址及土壤污染管制區之地號範圍示意圖

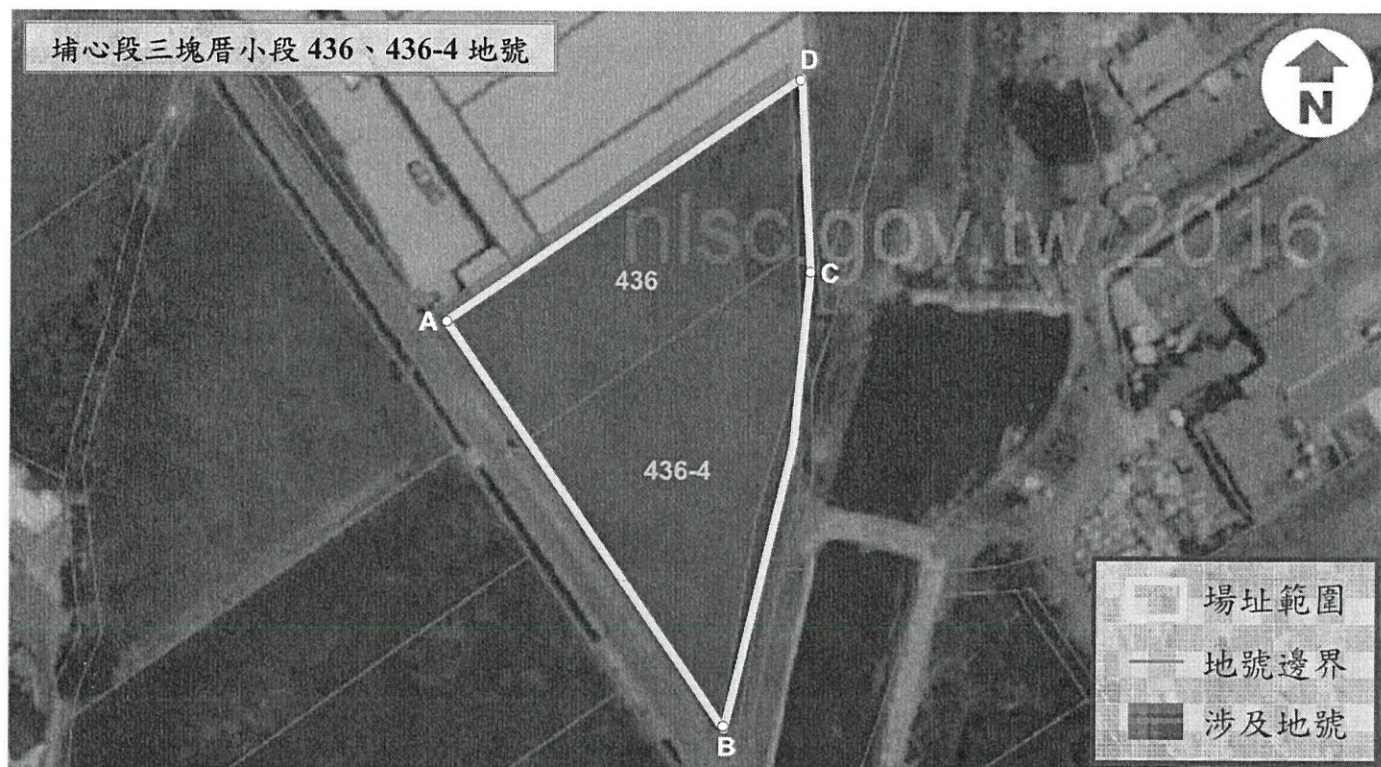


	A	B	C	D
TWD97-X	273694	273711	273752	273733
TWD97-Y	2770487	2770464	2770493	2770527

公告地號	公告列管面積 (平方公尺)	本次解列面積 (平方公尺)
桃園市大園區埔心段三塊厝小段 256（部分）地號	1370	1041
桃園市大園區埔心段三塊厝小段 257（部分）地號	905	575

註：此公告範圍示意圖因影像、坵塊及地籍圖資分屬不同管理單位，而有地圖影像校正之差異，故以內政部最新公告地籍資料為依據產製。

桃園市大園區埔心段三塊厝小段436、436-4地號
公告解列土壤污染控制場址及土壤污染管制區之地號範圍示意圖

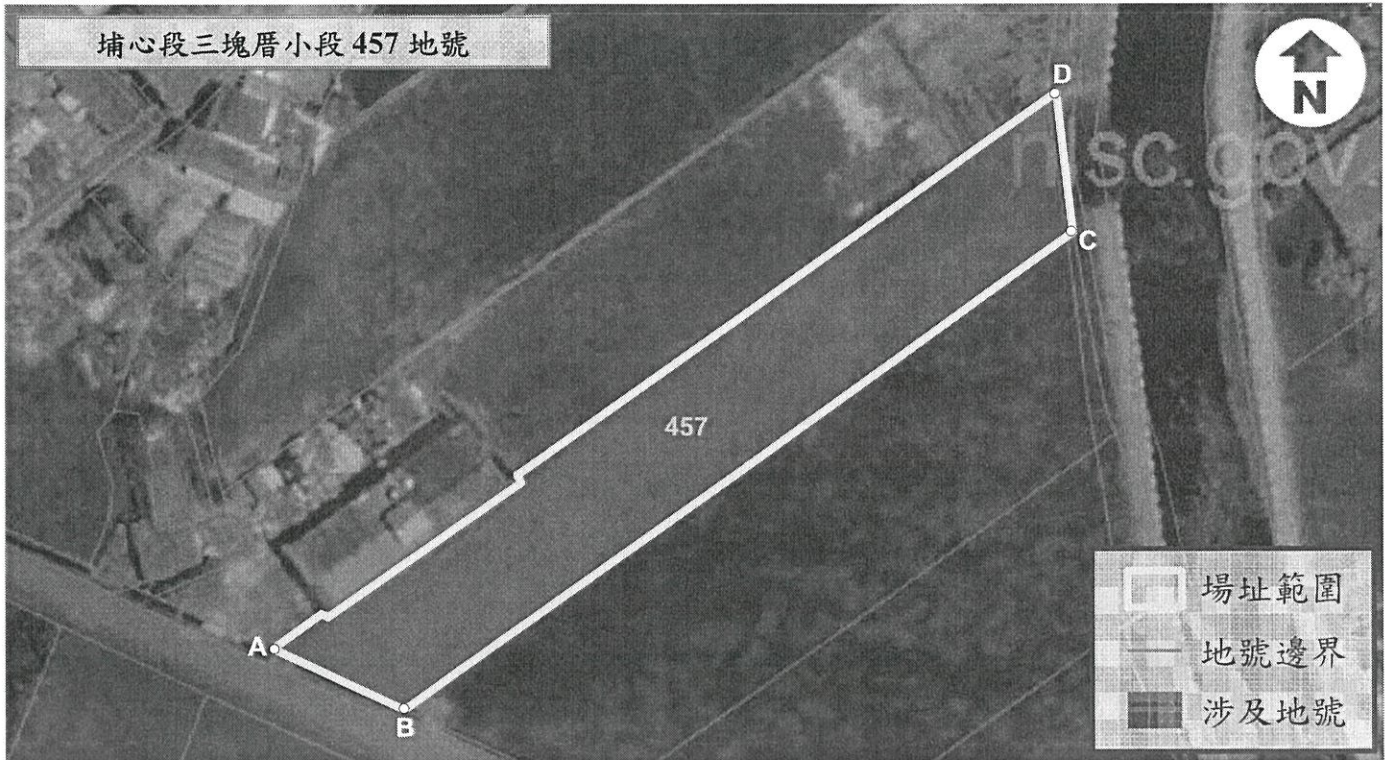


	A	B	C	D
TWD97-X	273307	273342	273353	273352
TWD97-Y	2770373	2770324	2770379	2770404

公告地號	公告列管面積 (平方公尺)	本次解列面積 (平方公尺)
桃園市大園區埔心段三塊厝小段 436 地號	962	962
桃園市大園區埔心段三塊厝小段 436-4 地號	1220	1220

註：此公告範圍示意圖因影像、坵塊及地籍圖資分屬不同管理單位，而有地圖影像校正之差異，故以內政部最新公告地籍資料為依據產製。

桃園市大園區埔心段三塊厝小段457地號
公告解列土壤污染控制場址及土壤污染管制區之地號範圍示意圖

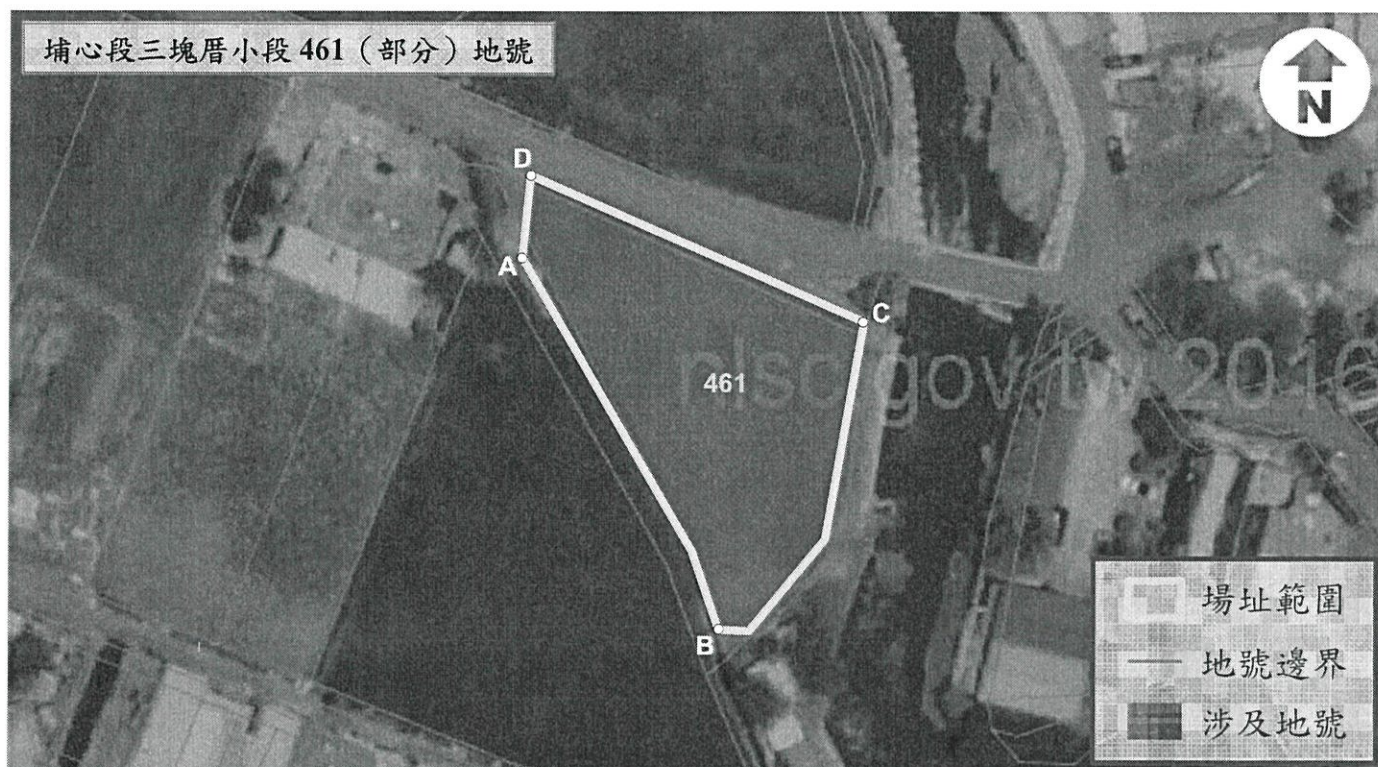


	A	B	C	D
TWD97-X	273236	273252	273337	273334
TWD97-Y	2770187	2770180	2770240	2770257

公告地號	公告列管面積 (平方公尺)	本次解列面積 (平方公尺)
桃園市大園區埔心段三塊厝小段457地號	1701	1701

註：此公告範圍示意圖因影像、坵塊及地籍圖資分屬不同管理單位，而有地圖影像校正之差異，故以內政部最新公告地籍資料為依據產製。

桃園市大園區埔心段三塊厝小段461（部分）地號
公告解列土壤污染控制場址及土壤污染管制區之地號範圍示意圖

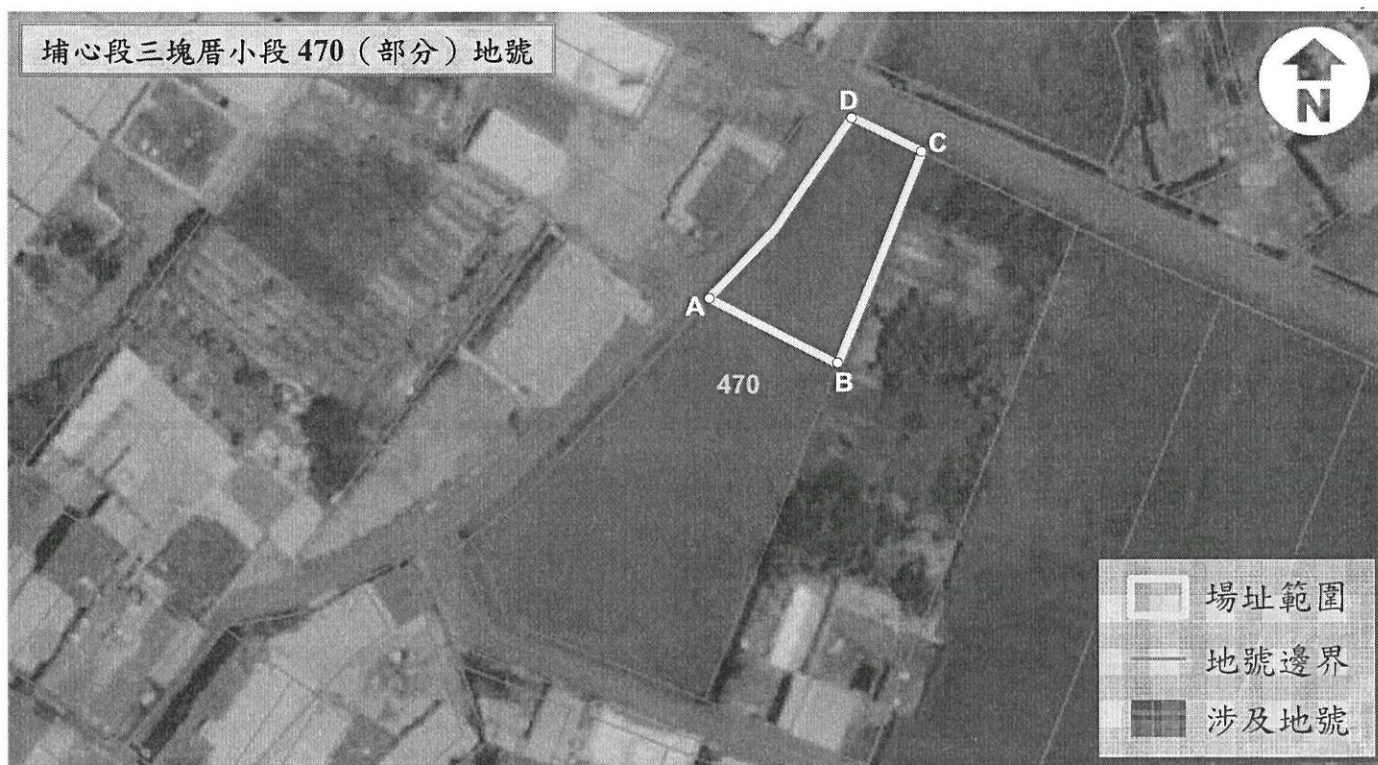


	A	B	C	D
TWD97-X	273314	273339	273357	273315
TWD97-Y	2770135	2770088	2770126	2770145

公告地號	公告列管面積 (平方公尺)	本次解列面積 (平方公尺)
桃園市大園區埔心段三塊厝小段 461 (部分) 地號	1285	1285

註：此公告範圍示意圖因影像、坵塊及地籍圖資分屬不同管理單位，而有地圖影像校正之差異，故以內政部最新公告地籍資料為依據產製。

桃園市大園區埔心段三塊厝小段470（部分）地號
公告解列土壤污染控制場址及土壤污染管制區之地號範圍示意圖

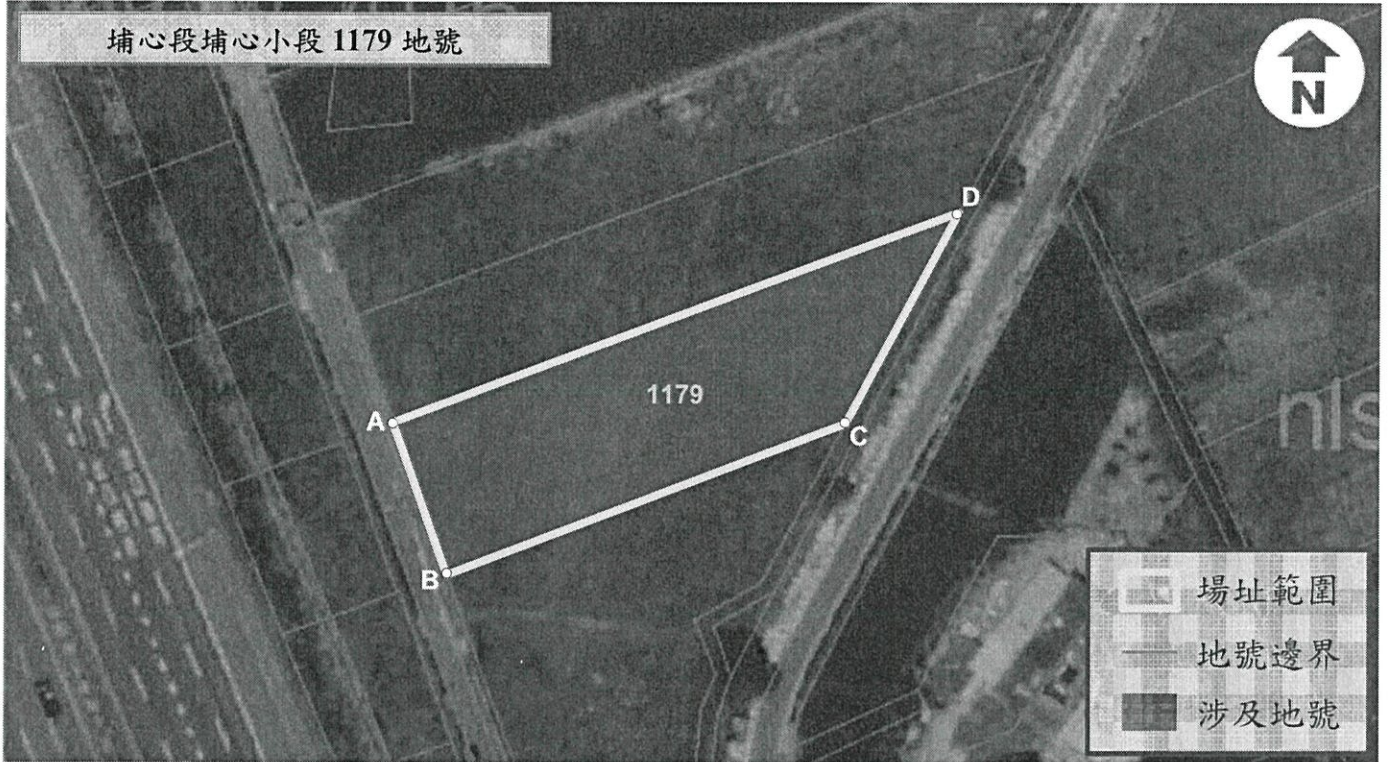


	A	B	C	D
TWD97-X	273161	273178	273189	273180
TWD97-Y	2770180	2770173	2770199	2770203

公告地號	公告列管面積 (平方公尺)	本次解列面積 (平方公尺)
桃園市大園區埔心段三塊厝小段470（部分）地號	426	426

註：此公告範圍示意圖因影像、坵塊及地籍圖資分屬不同管理單位，而有地圖影像校正之差異，故以內政部最新公告地籍資料為依據產製。

桃園市大園區埔心段埔心小段1179 地號
公告解列土壤污染控制場址及土壤污染管制區之地號範圍示意圖

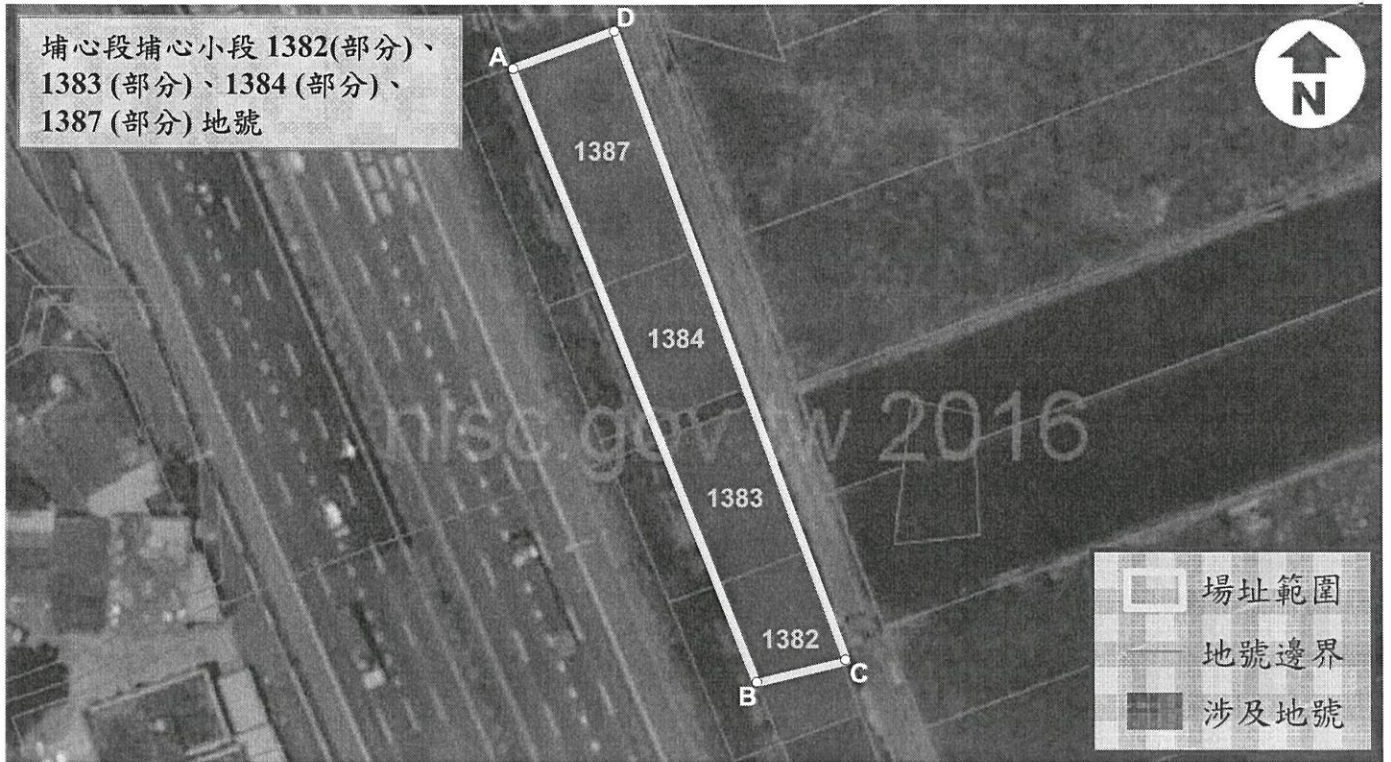


	A	B	C	D
TWD97-X	271857	271863	271915	271928
TWD97-Y	2771560	2771541	2771560	2771586

公告地號	公告列管面積 (平方公尺)	本次解列面積 (平方公尺)
桃園市大園區埔心段埔心小段 1179 地號	1290	1290

註：此公告範圍示意圖因影像、坵塊及地籍圖資分屬不同管理單位，而有地圖影像校正之差異，故以內政部最新公告地籍資料為依據產製。

桃園市大園區埔心段埔心小段 1382(部分)、1383(部分)、1384(部分)、1387(部分) 地號
公告解列土壤污染控制場址及土壤污染管制區之地號範圍示意圖

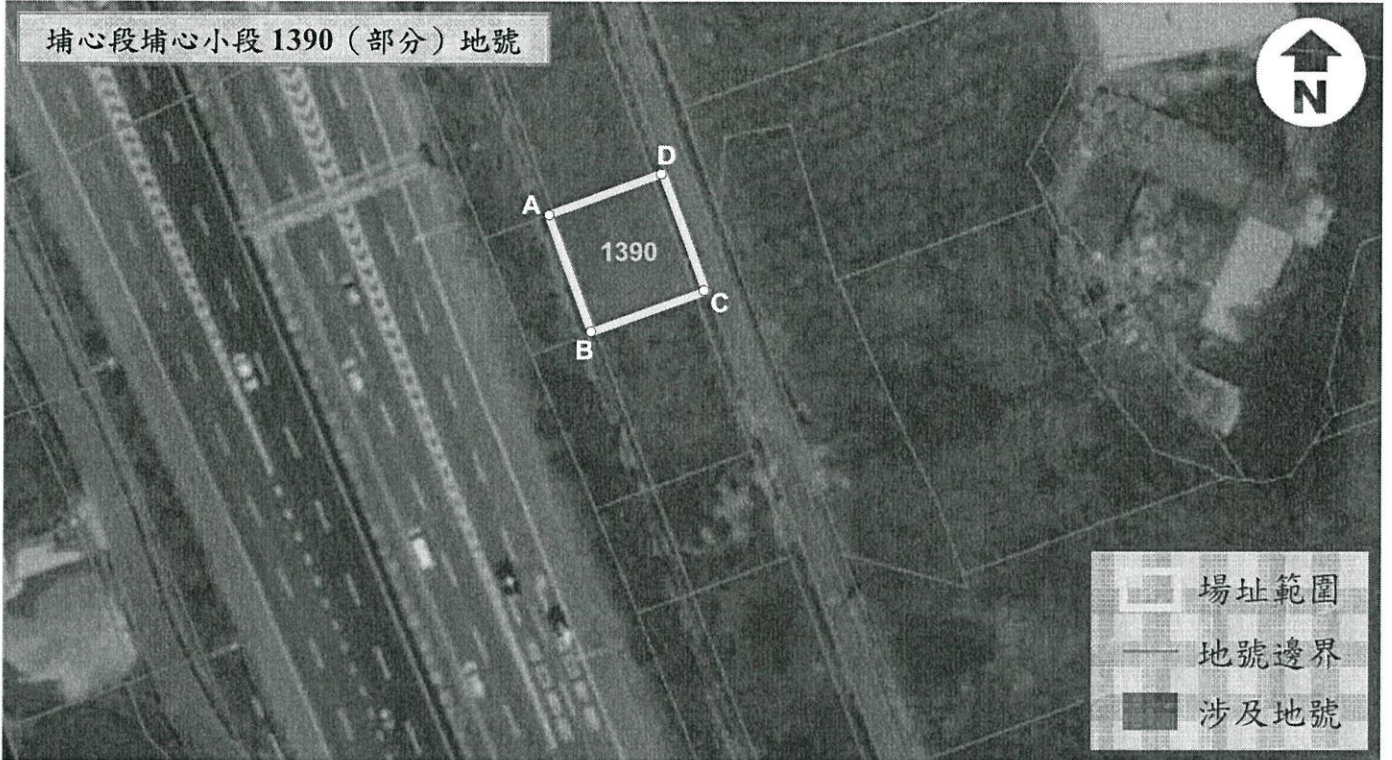


	A	B	C	D
TWD97-X	271800	271832	271843	271813
TWD97-Y	2771656	2771577	2771579	2771661

公告地號	公告列管面積 (平方公尺)	本次解列面積 (平方公尺)
桃園市大園區埔心段埔心小段 1382(部分) 地號	124	124
桃園市大園區埔心段埔心小段 1383(部分) 地號	160	160
桃園市大園區埔心段埔心小段 1384(部分) 地號	155	155
桃園市大園區埔心段埔心小段 1387(部分) 地號	279	279

註：此公告範圍示意圖因影像、坵塊及地籍圖資分屬不同管理單位，而有地圖影像校正之差異，故以內政部最新公告地籍資料為依據產製。

桃園市大園區埔心段埔心小段1390（部分）地號
公告解列土壤污染控制場址及土壤污染管制區之地號範圍示意圖



	A	B	C	D
TWD97-X	271783	271788	271801	271796
TWD97-Y	2771703	2771689	2771694	2771708

公告地號	公告列管面積 (平方公尺)	本次解列面積 (平方公尺)
桃園市大園區埔心段埔心小段 1390（部分）地號	150	150

註：此公告範圍示意圖因影像、坵塊及地籍圖資分屬不同管理單位，而有地圖影像校正之差異，故以內政部最新公告地籍資料為依據產製。