

正本

發文方式：郵寄

檔號：

保存年限：

# 桃園市政府建築管理處 函

地址：33001桃園市桃園區縣府路1號  
承辦人：許惠渝  
電話：03-3322101#6100

桃園市桃園區縣府路232號

受文者：桃園市建築師公會

發文日期：中華民國108年12月27日  
發文字號：桃建照字第1080087077號  
速別：普通件  
密等及解密條件或保密期限：  
附件：如主旨

理事長 韋多芳  
20200103

專案存查

登入本會網站

影本轉知各會員

已解除電腦管制

✓ 影本送發照室存查

張建良 1/6

主旨：檢送本府108年12月23日以府環水字第1080321233號公告解除本市大園區埔心段埔心小段670地號等17筆土地為土壤污染控制場址及土壤污染管制區公告1份，請貴公會協助解除列管，請查照。

說明：依本府108年12月25日府環水字第1080329039號函辦理。

正本：桃園市建築師公會、中華民國公共工程資訊學會  
副本：本府建築管理處建照科

# 處長 邱英哲

本案依分層負責規定授權業務主管決行

## 桃園市政府 函

地址：33001桃園市桃園區縣府路1號  
承辦人：盧沛欣  
電話：03-3386021~1326  
電子信箱：001035@tydep.gov.tw

受文者：桃園市政府建築管理處

發文日期：中華民國108年12月25日  
發文字號：府環水字第1080329039號  
速別：普通件

密等及解密條件或保密期限：

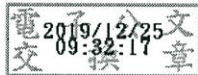
附件：如主旨 (1080329039\_Attach01.pdf、1080329039\_Attach02.pdf)

主旨：檢送本府108年12月23日以府環水字第1080321233號公告  
解除本市大園區埔心段埔心小段670地號等17筆土地為土  
壤污染控制場址及土壤污染管制區公告1份，請張貼公  
告，並逕依權責辦理，請查照。

說明：依據土壤及地下水污染整治法第26條第2項規定辦理。

正本：桃園市蘆竹區公所、桃園市大園區公所、桃園市蘆竹地政事務所、桃園市政府秘書處(請張貼公告)

副本：行政院環境保護署(含附件)、行政院環境保護署環境督察總隊北區環境督察大隊(含附件)、行政院農業委員會農糧署(含附件)、行政院農業委員會農糧署北區分署(含附件)、臺灣桃園農田水利會(含附件)、臺灣石門農田水利會(含附件)、桃園市政府農業局(含附件)、桃園市政府地政局(含附件)、桃園市政府水務局(含附件)、桃園市政府建築管理處(含附件)、桃園市政府都市發展局(含附件)



正本

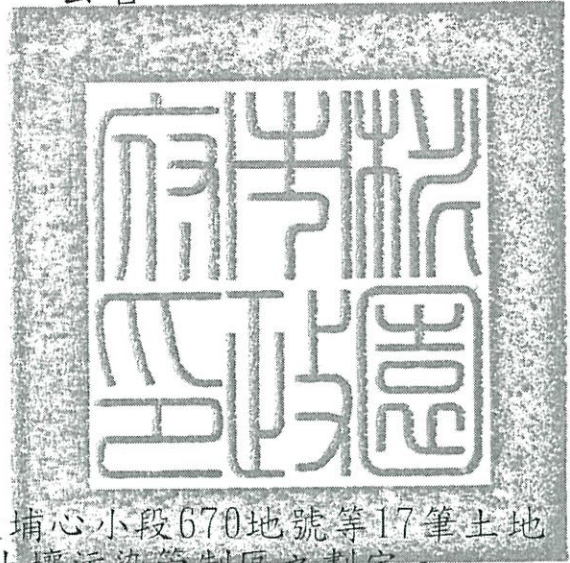
發文方式：紙本傳遞

檔號：

保存年限：

## 桃園市政府 公告

發文日期：中華民國108年12月23日  
發文字號：府環水字第1080321233號  
附件：場址地籍套繪圖



主旨：公告解除本市大園區埔心段埔心小段670地號等17筆土地  
土地為土壤污染控制場址及土壤污染管制區之劃定。

依據：土壤及地下水污染整治法第26條第2項規定暨本府環境保護局「107-109年度桃園市農地土壤污染控制場址適當措施改善計畫(第3期之3-2)監督及驗證工作」驗證結果辦理。

公告事項：

- 一、本府分別以102年3月20日府環水字第10207008261號公告、102年3月20日府環水字第10207008263號公告、102年3月20日府環水字第10207011663號公告、102年6月20日府環水字第10207028364號公告、104年12月31日府環水字第1040323074號公告暨依土壤及地下水污染整治法第12條第2項、第16條及施行細則第10條公告下列土地為土壤污染控制場址及土壤污染管制區在案。
- 二、經本府環境保護局進行污染改善後，於108年9月20日進行驗證，土壤中重金屬項目皆已低於食用作物農地之土壤污染管制標準，故予以解除本市大園區埔心段埔心小段670、671、965(部分坵塊)、1076、1377-2、1377-4(部分坵塊)、1378-2(部分坵塊)、1378-4(部分坵塊)、1380-2(部分坵塊)、1401(部分坵塊)、1406(部分坵塊)、蘆竹區新庄子段926-1(部分坵塊)、927、1522(部分坵塊)、1524、1525、1693(部分坵塊)地號等17筆土地之土壤污染控制場址及管制區列管及相關管制事項。

# 市長鄭文燦

桃園市大園區埔心段埔心小段670、671地號解除土壤污染  
公告解列土壤污染控制場址及土壤污染管制區之地號範圍示意圖



	A	B	C	D
TWD97-X	272764	272784	272822	272804
TWD97-Y	2770601	2770572	2770599	2770629

公告地號	公告列管面積 (平方公尺)	本次解列面積 (平方公尺)
大園區埔心段埔心小段 670地號	888	888
大園區埔心段埔心小段 671地號	819	819

註：

因影像、坵塊及地籍圖資分屬不同管理單位，而有地圖投影校正之差異，故本場址範圍示意圖以內政部最新公告地籍資料為依據產製。

桃園市大園區埔心段埔心小段965(部分)地號  
公告解列土壤污染控制場址及土壤污染管制區之地號範圍示意圖



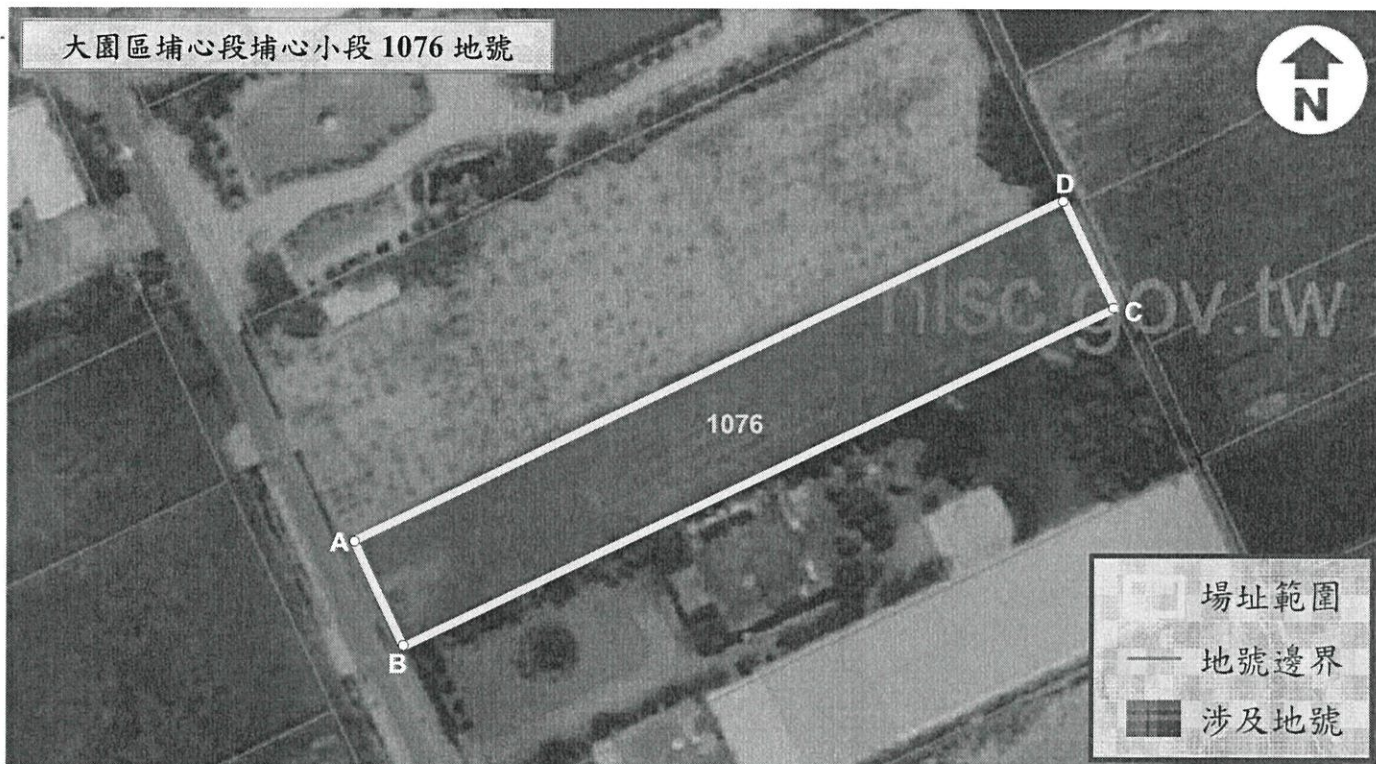
	A	B	C	D
TWD97-X	272514	272529	272538	272532
TWD97-Y	2771193	2771188	2771210	2771217

公告地號	公告列管面積 (平方公尺)	本次解列面積 (平方公尺)
大園區埔心段埔心小段 965(部分)地號	282	282

註：

因影像、坵塊及地籍圖資分屬不同管理單位，而有地圖投影校正之差異，故本場址範圍示意圖以內政部最新公告地籍資料為依據產製。

桃園市大園區埔心段埔心小段1076地號  
公告解列土壤污染控制場址及土壤污染管制區之地號範圍示意圖



	A	B	C	D
TWD97-X	272301	272308	272398	272392
TWD97-Y	2771089	2771076	2771119	2771133

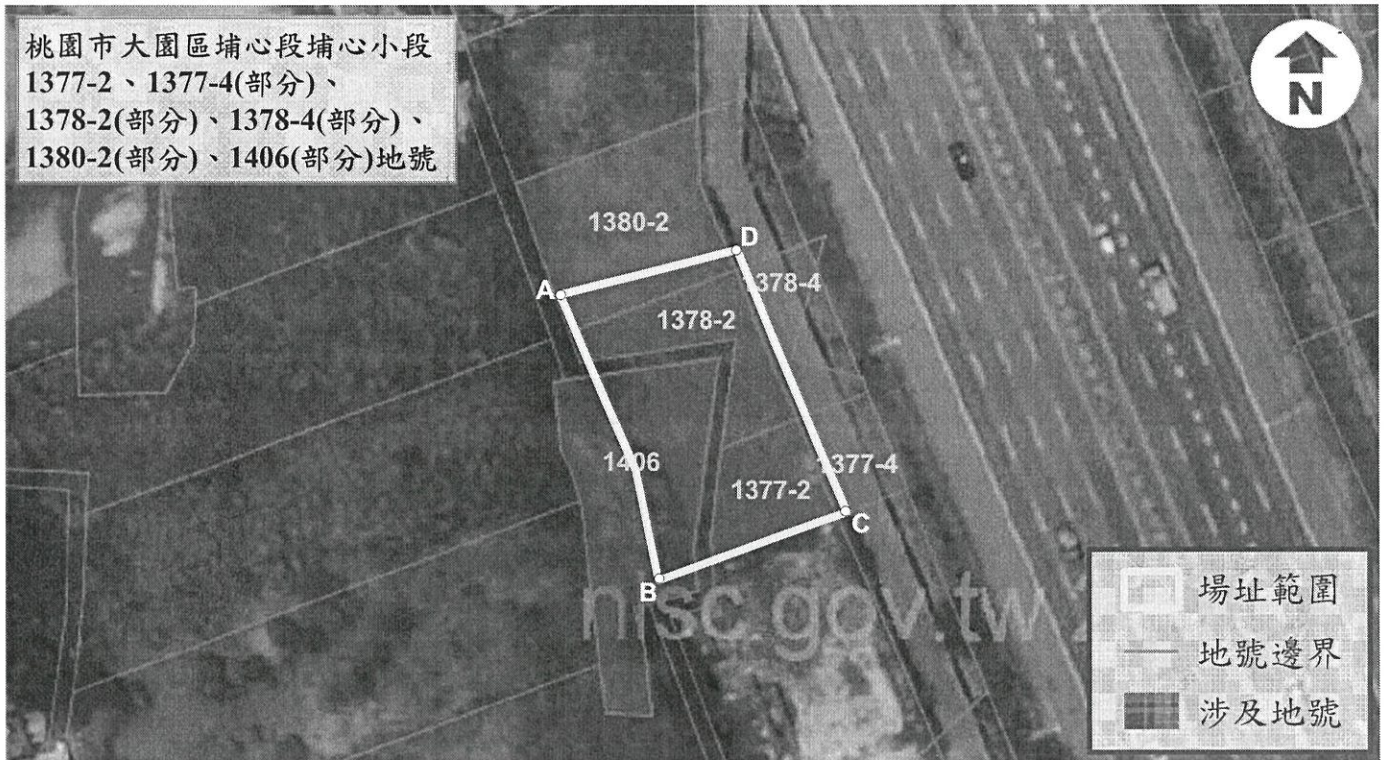
公告地號	公告列管面積 (平方公尺)	本次解列面積 (平方公尺)
大園區埔心段埔心小段 1076 地號	1407	1407

註：

因影像、坵塊及地籍圖資分屬不同管理單位，而有地圖投影校正之差異，故本場址範圍示意圖以內政部最新公告地籍資料為依據產製。

桃園市大園區埔心段埔心小段 1377-2、1377-4(部分)、1378-2(部分)、1378-4(部分)、  
1380-2(部分)、1406(部分)地號

公告解列土壤污染控制場址及土壤污染管制區之地號範圍示意



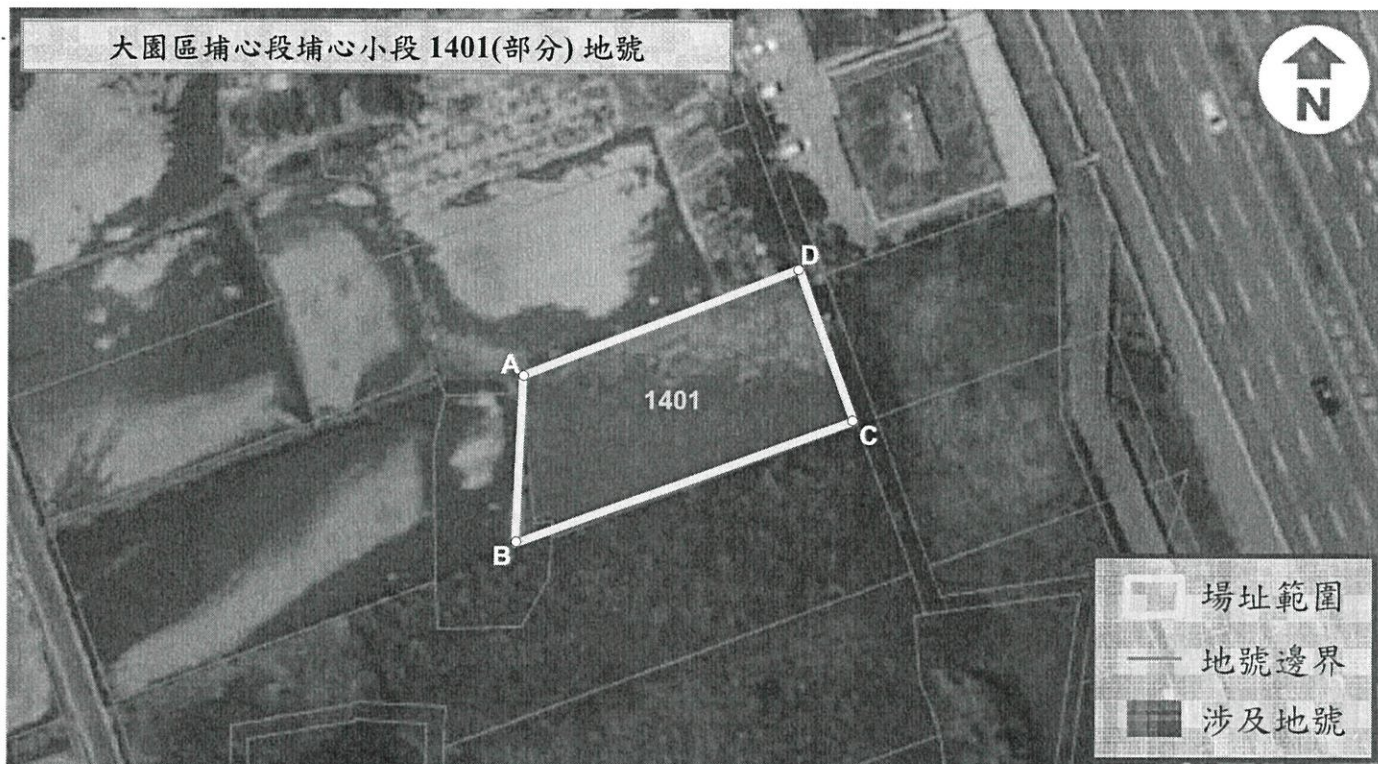
	A	B	C	D
TWD97-X	271762	271775	271799	271785
TWD97-Y	2771510	2771473	2771482	2771515

公告地號	公告列管面積 (平方公尺)	本次解列面積 (平方公尺)
桃園市大園區埔心段埔心小段 1377-2 地號	168	168
桃園市大園區埔心段埔心小段 1377-4(部分) 地號	71	71
桃園市大園區埔心段埔心小段 1378-2(部分) 地號	213	213
桃園市大園區埔心段埔心小段 1378-4(部分) 地號	100	100
桃園市大園區埔心段埔心小段 1380-2(部分) 地號	373	106
桃園市大園區埔心段埔心小段 1406(部分) 地號	586	359

註：

因影像、坵塊及地籍圖資分屬不同管理單位，而有地圖投影校正之差異，故本場址範圍示意圖以內政部最新公告地籍資料為依據產製。

桃園市大園區埔心段埔心小段1401(部分)地號  
公告解列土壤污染控制場址及土壤污染管制區之地號範圍示意圖



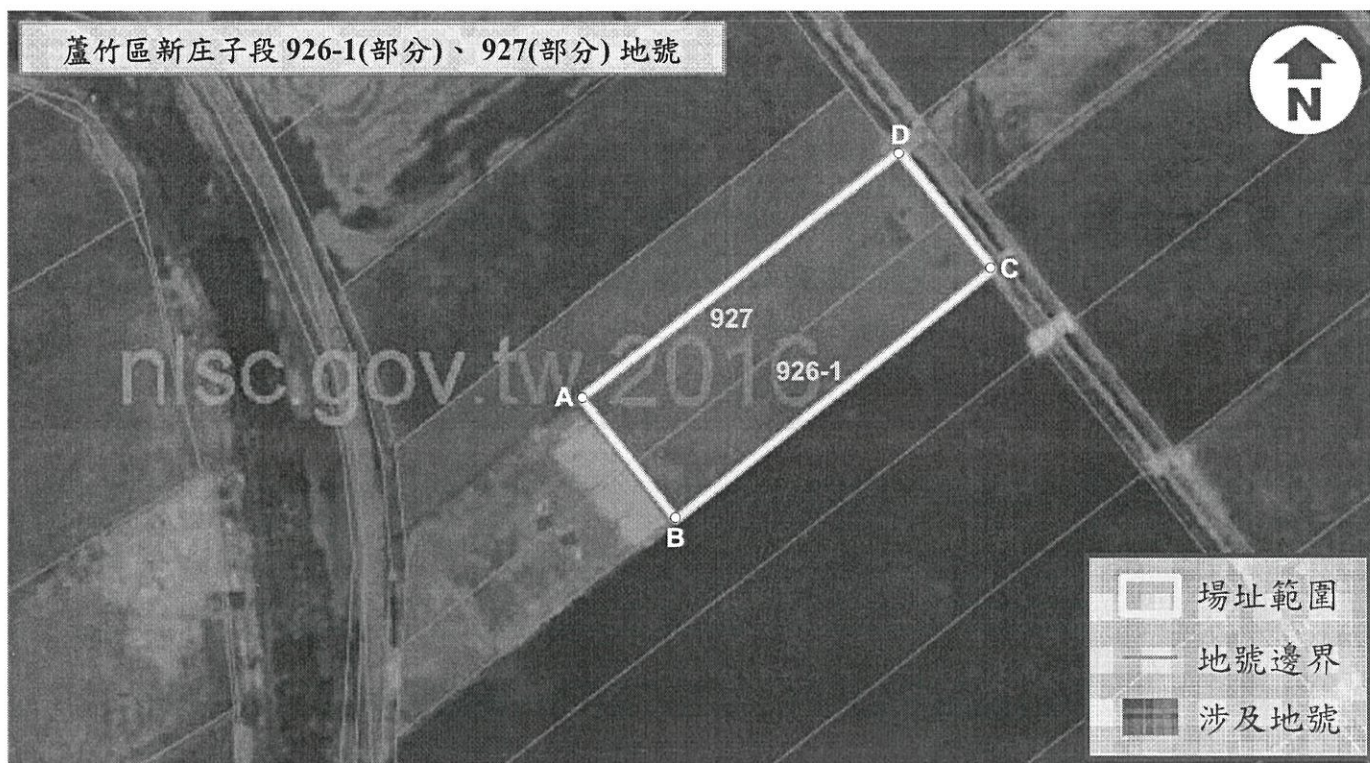
	A	B	C	D
TWD97-X	271713	271712	271755	271748
TWD97-Y	2771528	2771506	2771522	2771541

公告地號	公告列管面積 (平方公尺)	本次解列面積 (平方公尺)
大園區埔心段埔心小段 1401(部分)地號	731	731

註：

因影像、坵塊及地籍圖資分屬不同管理單位，而有地圖投影校正之差異，故本場址範圍示意圖以內政部最新公告地籍資料為依據產製。

桃園市蘆竹區新庄子段926-1(部分)、927(部分)地號  
公告解列土壤污染控制場址及土壤污染管制區之地號範圍示意圖



	A	B	C	D
TWD97-X	274163	274174	274214	274202
TWD97-Y	2769339	2769325	2769356	2769371

公告地號	公告列管面積 (平方公尺)	本次解列面積 (平方公尺)
蘆竹區新庄子段 926-1 (部分) 地號	0.0450	0.0450
蘆竹區新庄子段 927 (部分) 地號	0.0550	0.0550

註：

因影像、坵塊及地籍圖資分屬不同管理單位，而有地圖投影校正之差異，故本場址範圍示意圖以內政部最新公告地籍資料為依據產製。

桃園市蘆竹區新庄子段1522（部分）地號  
公告解列土壤污染控制場址及土壤污染管制區之地號範圍示意圖



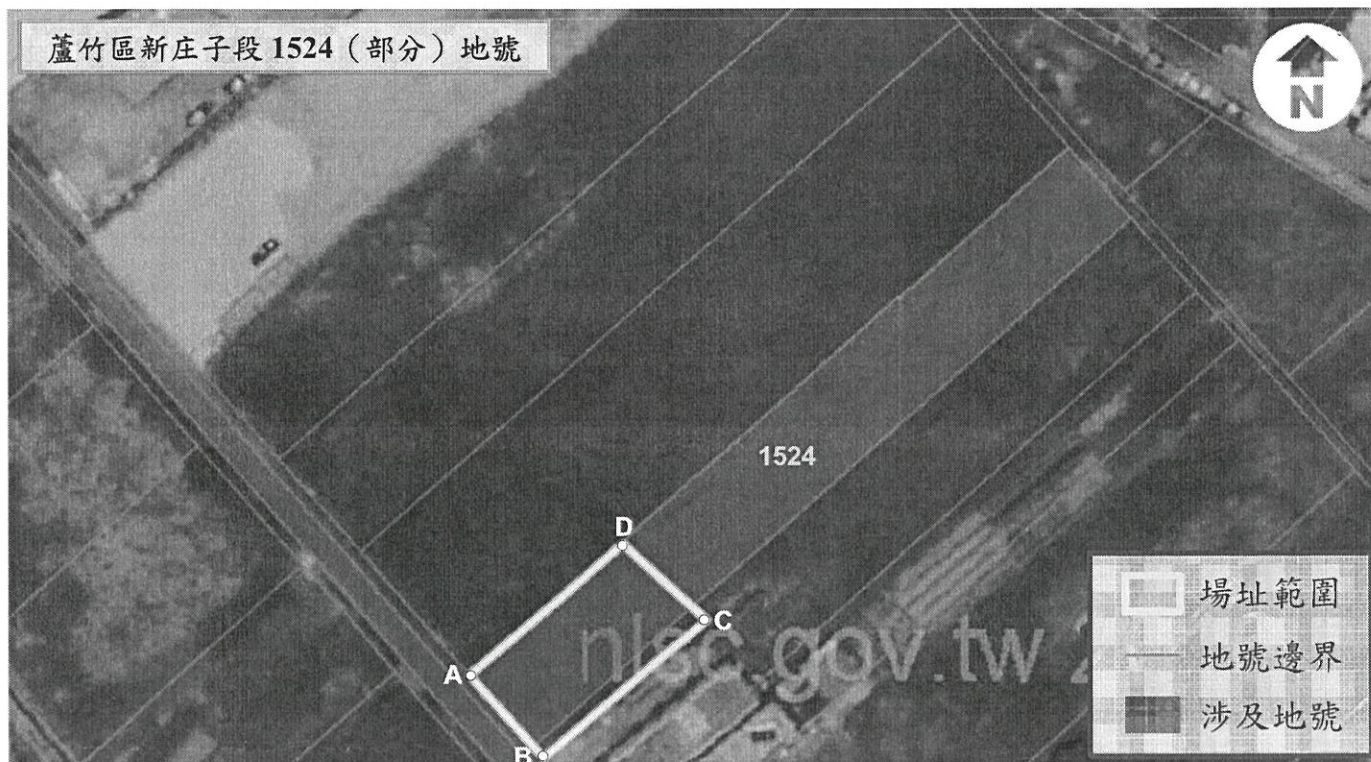
	A	B	C	D
TWD97-X	274706	274720	274745	274728
TWD97-Y	2768549	2768534	2768556	2768569

公告地號	公告列管面積 (平方公尺)	本次解列面積 (平方公尺)
蘆竹區新庄子段 1522（部分）地號	2095	658

註：

因影像、坵塊及地籍圖資分屬不同管理單位，而有地圖投影校正之差異，故本場址範圍示意圖以內政部最新公告地籍資料為依據產製。

桃園市蘆竹區新庄子段1524（部分）地號  
公告解列土壤污染控制場址及土壤污染管制區之地號範圍示意圖



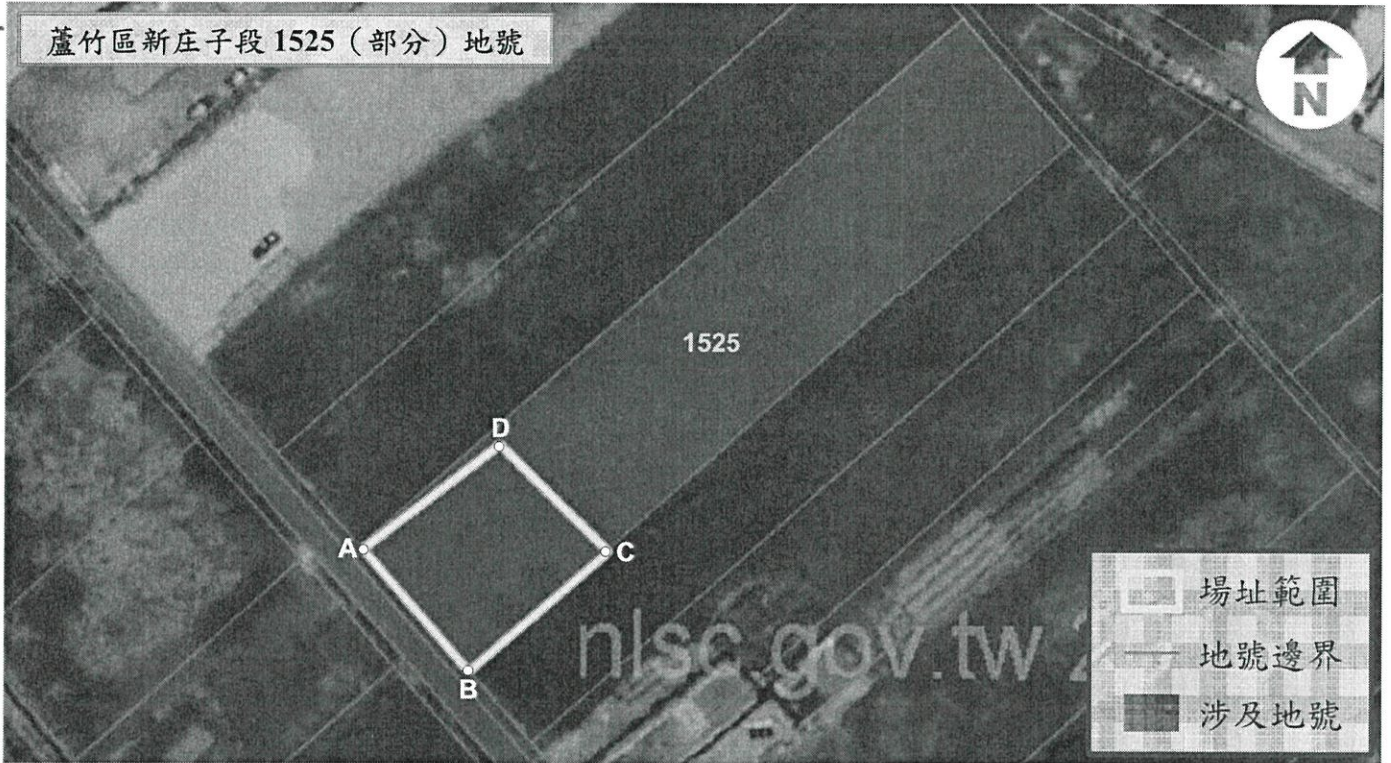
	A	B	C	D
TWD97-X	274683	274692	274713	274702
TWD97-Y	2768576	2768565	2768582	2768592

公告地號	公告列管面積 (平方公尺)	本次解列面積 (平方公尺)
蘆竹區新庄子段 1524 (部分) 地號	1203	369

註：

因影像、坵塊及地籍圖資分屬不同管理單位，而有地圖投影校正之差異，故本場址範圍示意圖以內政部最新公告地籍資料為依據產製。

桃園市蘆竹區新庄子段1525（部分）地號  
公告解列土壤污染控制場址及土壤污染管制區之地號範圍示意圖



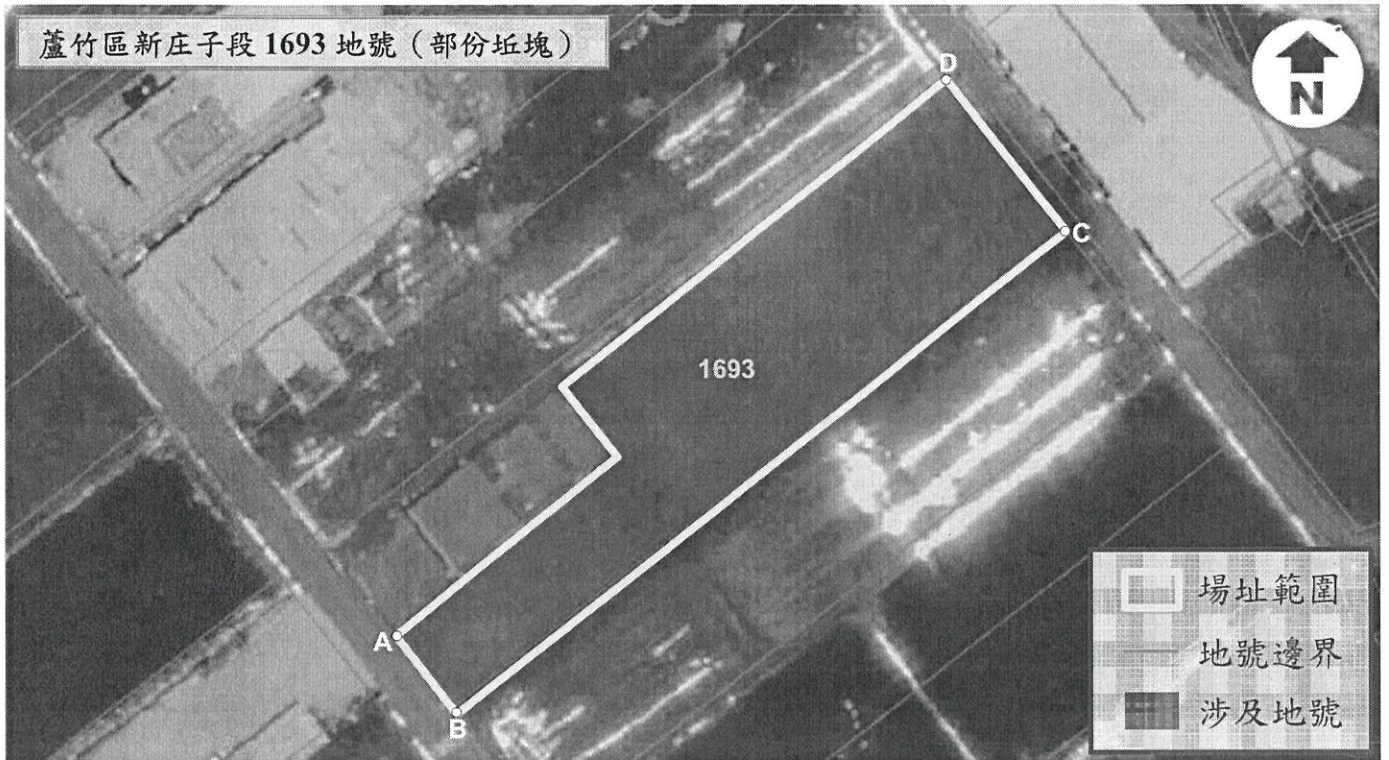
	A	B	C	D
TWD97-X	274669	274683	274700	274687
TWD97-Y	2768591	2768576	2768591	2768604

公告地號	公告列管面積 (平方公尺)	本次解列面積 (平方公尺)
蘆竹區新庄子段 1525（部分）地號	2090	437

註：

因影像、坵塊及地籍圖資分屬不同管理單位，而有地圖投影校正之差異，故本場址範圍示意圖以內政部最新公告地籍資料為依據產製。

桃園市蘆竹區新庄子段1693地號（部份坵塊）  
公告解列土壤污染控制場址及土壤污染管制區之地號範圍示意圖



	A	B	C	D
TWD97-X	274911	274919	274996	274980
TWD97-Y	2768978	2768968	2769027	2769047

公告地號	公告列管面積 (平方公尺)	本次解列面積 (平方公尺)
蘆竹區新庄子段 1693 地號（部份坵塊）	2187	2187

註：

因影像、坵塊及地籍圖資分屬不同管理單位，而有地圖投影校正之差異，故本場址範圍示意圖以內政部最新公告地籍資料為依據產製。