

正本

發文方式：郵寄

檔 號：

保存年限：

桃園市政府建築管理處 函

地址：33001桃園市桃園區縣府路1號
承辦人：許惠渝
電話：03-3322101#6100

桃園市桃園區縣府路232號

受文者：桃園市建築師公會

發文日期：中華民國109年1月8日
發文字號：桃建照字第1080088658號
速別：普通件
密等及解密條件或保密期限：
附件：如主旨

專案存查

登入本會網站

影本轉知各會員

已解除電腦管制

影本送發昭宏存查

理事長 章多芳

20200115

朱彩玉

余惠萍

主旨：檢送本府108年12月27日以府環水字第1080331003號公告解除本市大園區大牛稠段大牛稠小段734地號等12筆土地為土壤污染控制場址及土壤污染管制區公告1份，請貴公會協助解除列管，請查照。

說明：依本府108年12月31日府環水字第1080335192號函辦理。

正本：桃園市建築師公會、中華民國公共工程資訊學會
副本：本府建築管理處建照科

處長 邱英哲

本案依分層負責規定授權業務主管決行

桃園市政府 函

地址：33001桃園市桃園區縣府路1號
承辦人：盧沛欣
電話：03-3386021~1326
電子信箱：001035@tydep.gov.tw

受文者：桃園市政府建築管理處

發文日期：中華民國108年12月31日
發文字號：府環水字第1080335192號
速別：普通件
密等及解密條件或保密期限：
附件：如主旨 (1080335192_Attach01.pdf、1080335192_Attach02.pdf)

主旨：檢送本府108年12月27日以府環水字第1080331003號公告
解除本市大園區大牛稠段大牛稠小段734地號等12筆土地
為土壤污染控制場址及土壤污染管制區公告1份，請張貼
公告，並逕依權責辦理，請查照。

說明：依據土壤及地下水污染整治法第26條第2項規定辦理。

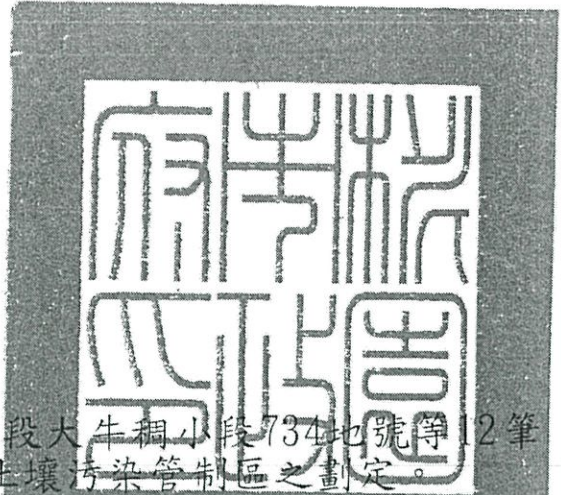
正本：桃園市蘆竹區公所、桃園市大園區公所、桃園市蘆竹地政事務所、桃園市政府秘書處(請張貼公告)

副本：行政院環境保護署(含附件)、行政院環境保護署環境督察總隊北區環境督察大隊(含附件)、行政院農業委員會農糧署(含附件)、行政院農業委員會農糧署北區分署(含附件)、臺灣桃園農田水利會(含附件)、臺灣石門農田水利會(含附件)、桃園市政府農業局(含附件)、桃園市政府地政局(含附件)、桃園市政府水務局(含附件)、桃園市政府建築管理處(含附件)、桃園市政府都市發展局(含附件)



桃園市政府 公告

發文日期：中華民國108年12月27日
發文字號：府環水字第1080331003號
附件：場址地籍套繪圖



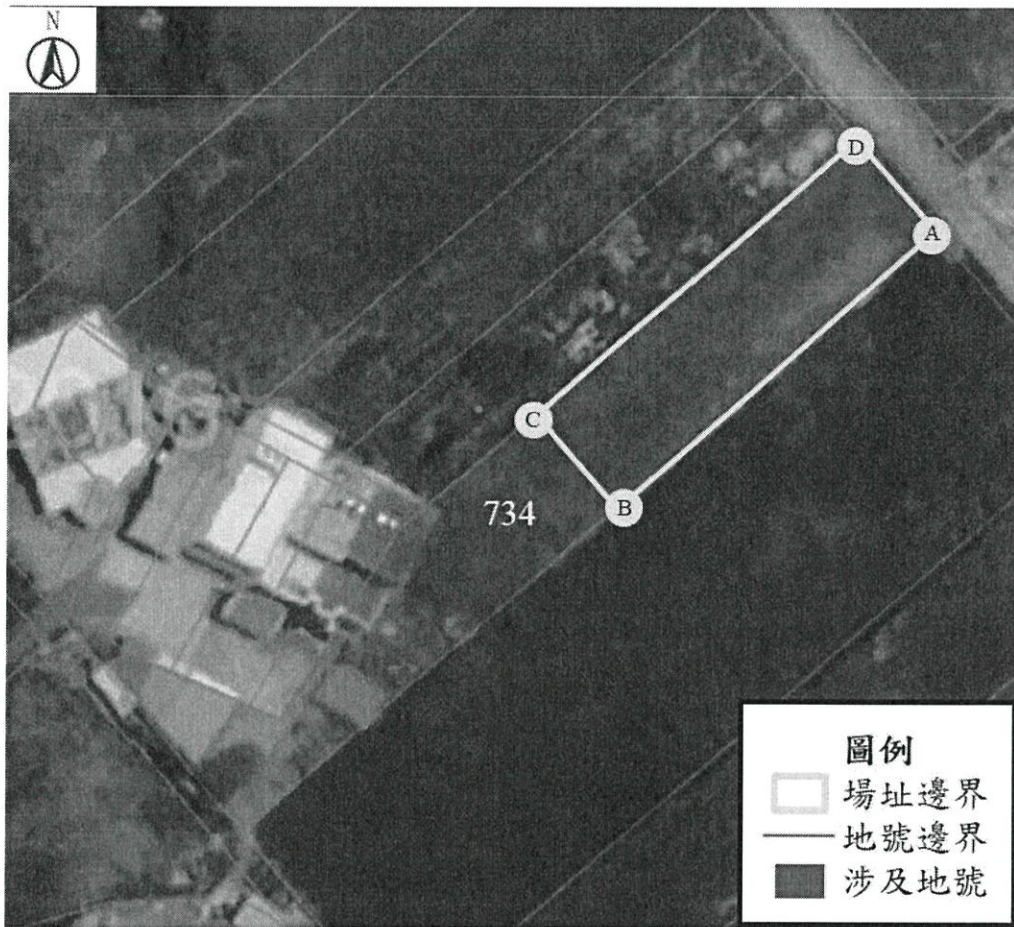
主旨：公告解除本市大園區大牛稠段大牛稠小段734地號等12筆土地為土壤污染控制場址及土壤污染管制區之劃定。
依據：土壤及地下水污染整治法第26條第2項規定暨本府環境保護局「107-109年度桃園市農地土壤污染控制場址適當措施改善計畫(第3期之3-2)監督及驗證工作」驗證結果辦理。

公告事項：

- 一、本府分別以102年6月20日府環水字第1020702836號公告、102年6月20日府環水字第10207028361號公告、102年6月20日府環水字第10207028365號公告暨依土壤及地下水污染整治法第12條第2項、第16條及施行細則第10條公告下列土地為土壤污染控制場址及土壤污染管制區在案。
- 二、經本府環境保護局進行污染改善後，於108年10月18日進行驗證，土壤中重金屬項目皆已低於食用作物農地之土壤污染管制標準，故予以解除本市大園區大牛稠段大牛稠小段734(部分坵塊)、736-1(部分坵塊)、737(部分坵塊)、738(部分坵塊)、739(部分坵塊)、大牛稠段倒厝子小段619(部分坵塊)、639(部分坵塊)、640(部分坵塊)、1180(部分坵塊)、埔心段海豐坡小段118-1(部分坵塊)、118-2、307-1(部分坵塊)地號等12筆土地之土壤污染控制場址及管制區列管及相關管制事項。

市長鄭文燦

桃園市大園區大牛稠段大牛稠小段 734(部分坵塊)地號
公告解列土壤污染控制場址及土壤污染管制區之地號範圍示意圖



	A	B	C	D
TWD97-X	273712	273672	273663	273703
TWD97-Y	2772331	2772298	2772308	2772342

公告地號：桃園市大園區大牛稠段大牛稠小段 734(部分坵塊)地號 公告面積： 170 平方公尺

解列地號：桃園市大園區大牛稠段大牛稠小段 734(部分坵塊)地號 解列面積： 170 平方公尺

註：此公告範圍示意圖因影像、坵塊及地籍圖資分屬不同管理單位，而有地圖影像校正之差異，故以內政部最新公告地籍資料為依據產製。

桃園市大園區大牛稠段大牛稠小段 736-1(部分坵塊)、737(部分坵塊)地號
公告解列土壤污染控制場址及土壤污染管制區之地號範圍示意圖



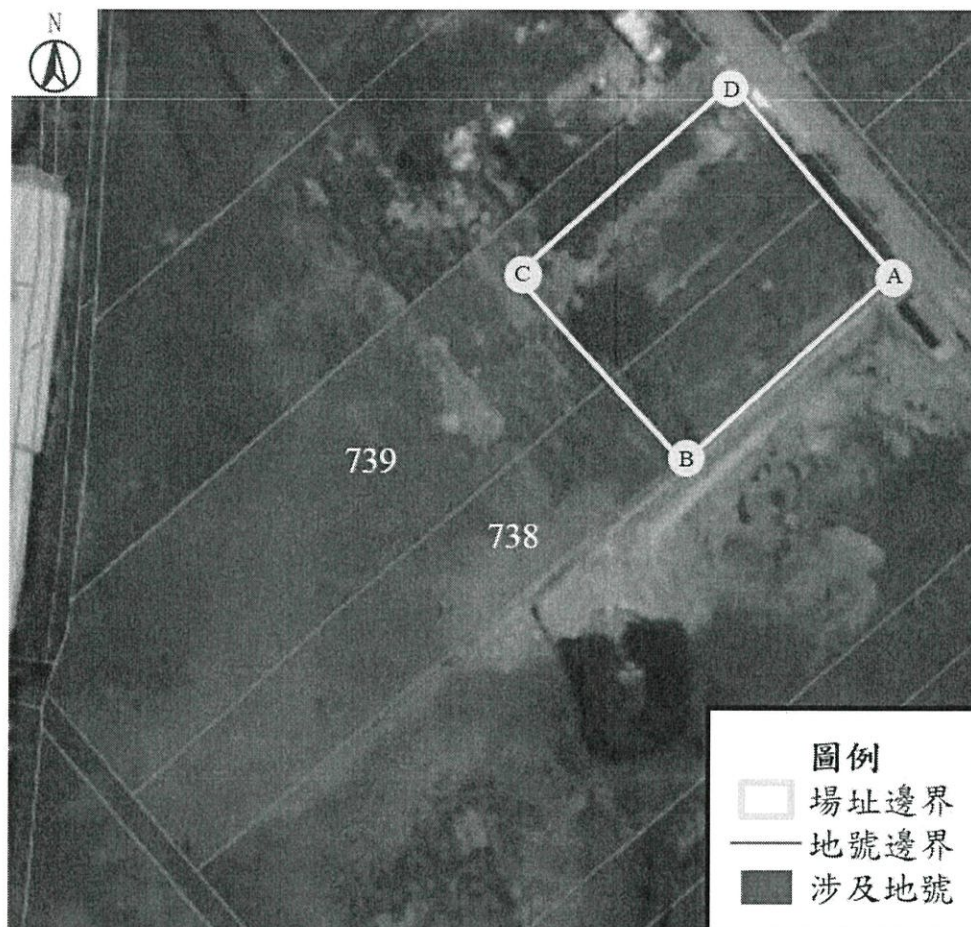
	A	B	C	D
TWD97-X	273676	273639	273622	273652
TWD97-Y	2772370	2772339	2772370	2772396

公告地號：桃園市大園區大牛稠段大牛稠小段 736-1(部分坵塊)地號 公告面積： 312 平方公尺
公告地號：桃園市大園區大牛稠段大牛稠小段 737(部分坵塊)地號 公告面積： 1147 平方公尺

解列地號：桃園市大園區大牛稠段大牛稠小段 736-1(部分坵塊)地號 解列面積：312 平方公尺
解列地號：桃園市大園區大牛稠段大牛稠小段 737(部分坵塊)地號 解列面積： 1147 平方公尺

註：此公告範圍示意圖因影像、坵塊及地籍圖資分屬不同管理單位，而有地圖影像校正之差異，故以內政部最新公告地籍資料為依據產製。

桃園市大園區大牛稠段大牛稠小段 738(部分坵塊)、739(部分坵塊)地號
公告解列土壤污染控制場址及土壤污染管制區之地號範圍示意圖



	A	B	C	D
TWD97-X	273654	273628	273613	273638
TWD97-Y	2772400	2772377	2772395	2772418

公告地號：桃園市大園區大牛稠段大牛稠小段 738(部分坵塊)地號

公告面積：312 平方公尺

公告地號：桃園市大園區大牛稠段大牛稠小段 739(部分坵塊)地號

公告面積：408 平方公尺

解列地號：桃園市大園區大牛稠段大牛稠小段 738(部分坵塊)地號

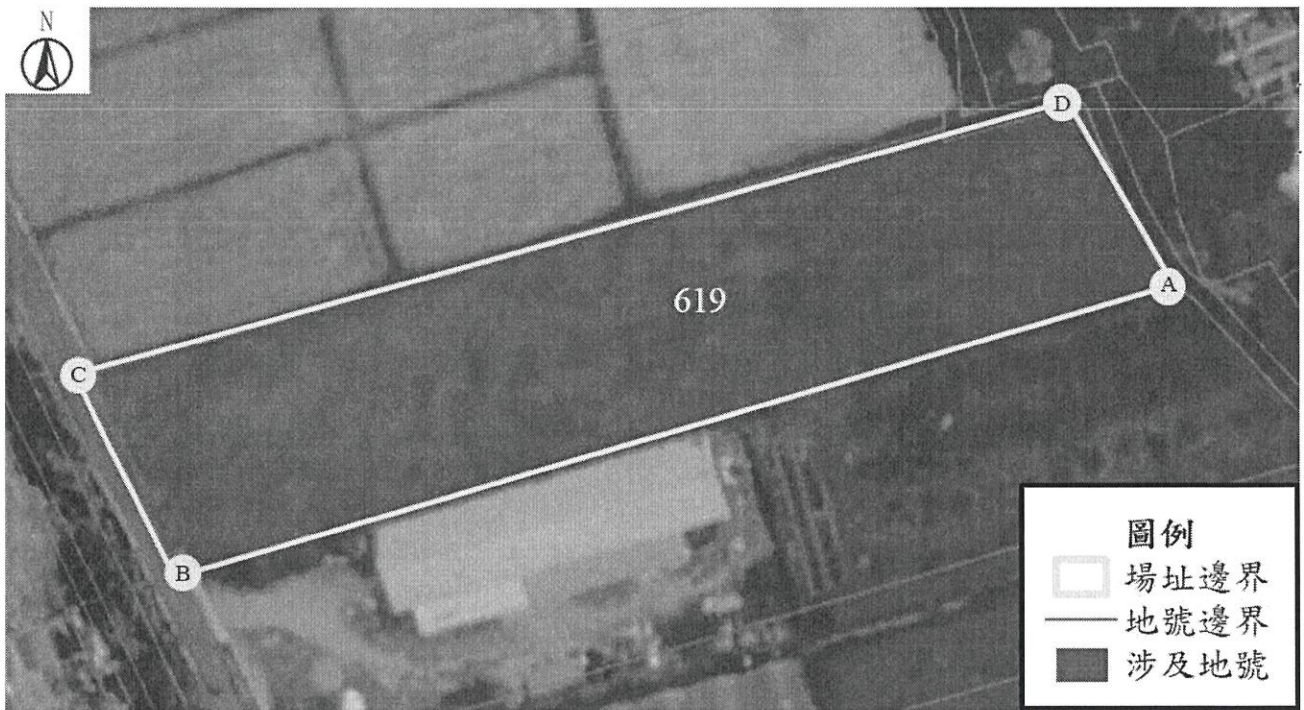
解列面積：312 平方公尺

解列地號：桃園市大園區大牛稠段大牛稠小段 739 地(部分坵塊)號

解列面積：408 平方公尺

註：此公告範圍示意圖因影像、坵塊及地籍圖資分屬不同管理單位，而有地圖影像校正之差異，故以內政部最新公告地籍資料為依據產製。

桃園市大園區大牛稠段倒厝子小段 619(部分坵塊)地號
公告解列土壤污染控制場址及土壤污染管制區之地號範圍示意圖



	A	B	C	D
TWD97-X	273516	273404	273393	273499
TWD97-Y	2772868	2772834	2772856	2772887

公告地號：桃園市大園區大牛稠段倒厝子小段 619(部分坵塊)地號

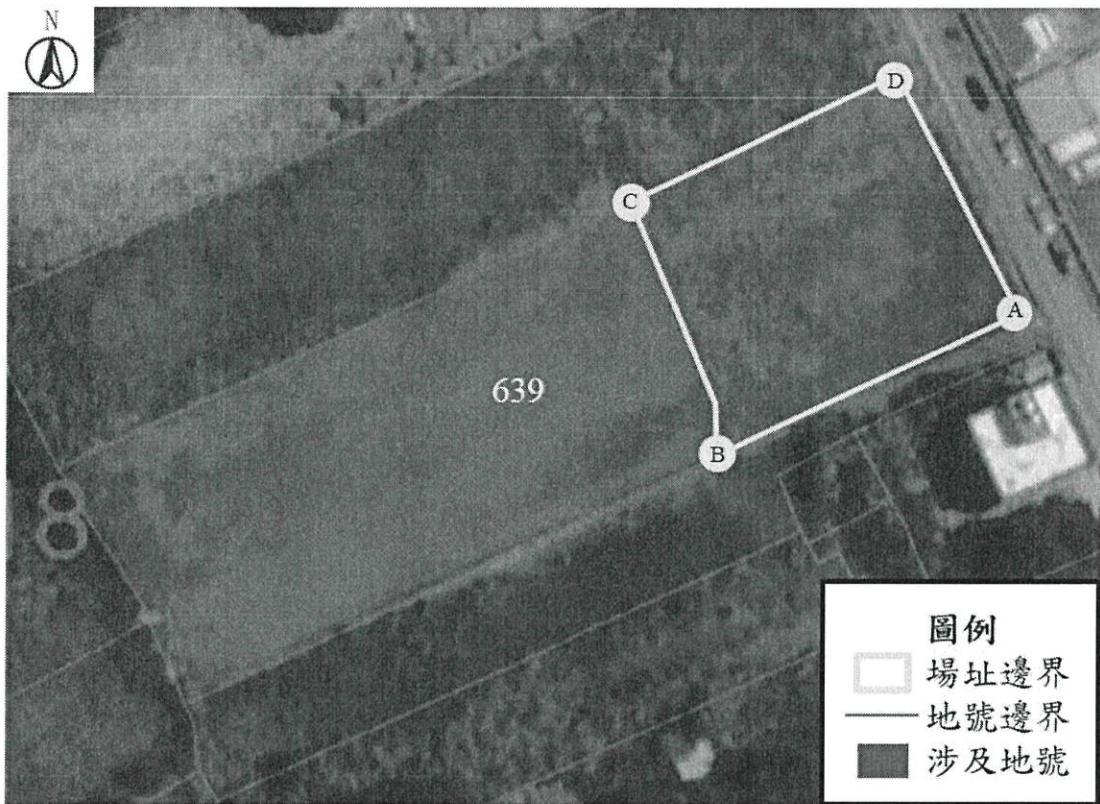
公告面積：2657 平方公尺

解列地號：桃園市大園區大牛稠段倒厝子小段 619(部分坵塊)地號

解列面積：2657 平方公尺

註：此公告範圍示意圖因影像、坵塊及地籍圖資分屬不同管理單位，而有地圖影像校正之差異，故以內政部最新公告地籍資料為依據產製。

桃園市大園區大牛稠段倒厝子小段 639(部分坵塊)地號
公告解列土壤污染控制場址及土壤污染管制區之地號範圍示意圖



	A	B	C	D
TWD97-X	273528	273495	273485	273516
TWD97-Y	2772550	2772533	2772561	2772575

公告地號：桃園市大園區大牛稠段倒厝子小段 639(部分坵塊)地號

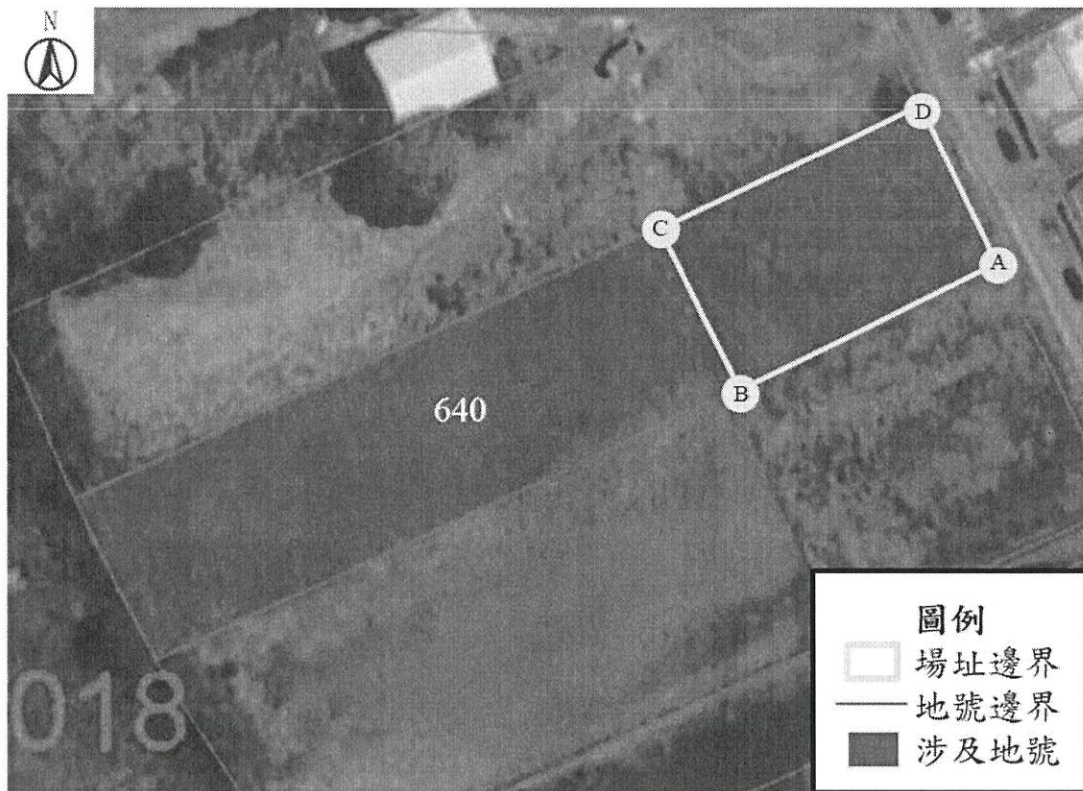
公告面積：1007 平方公尺

解列地號：桃園市大園區大牛稠段倒厝子小段 639(部分坵塊)地號

解列面積：1007 平方公尺

註：此公告範圍示意圖因影像、坵塊及地籍圖資分屬不同管理單位，而有地圖影像校正之差異，故以內政部最新公告地籍資料為依據產製。

桃園市大園區大牛稠段倒厝子小段 640(部分坵塊)地號(H0552)
公告解列土壤污染控制場址及土壤污染管制區之地號範圍示意圖



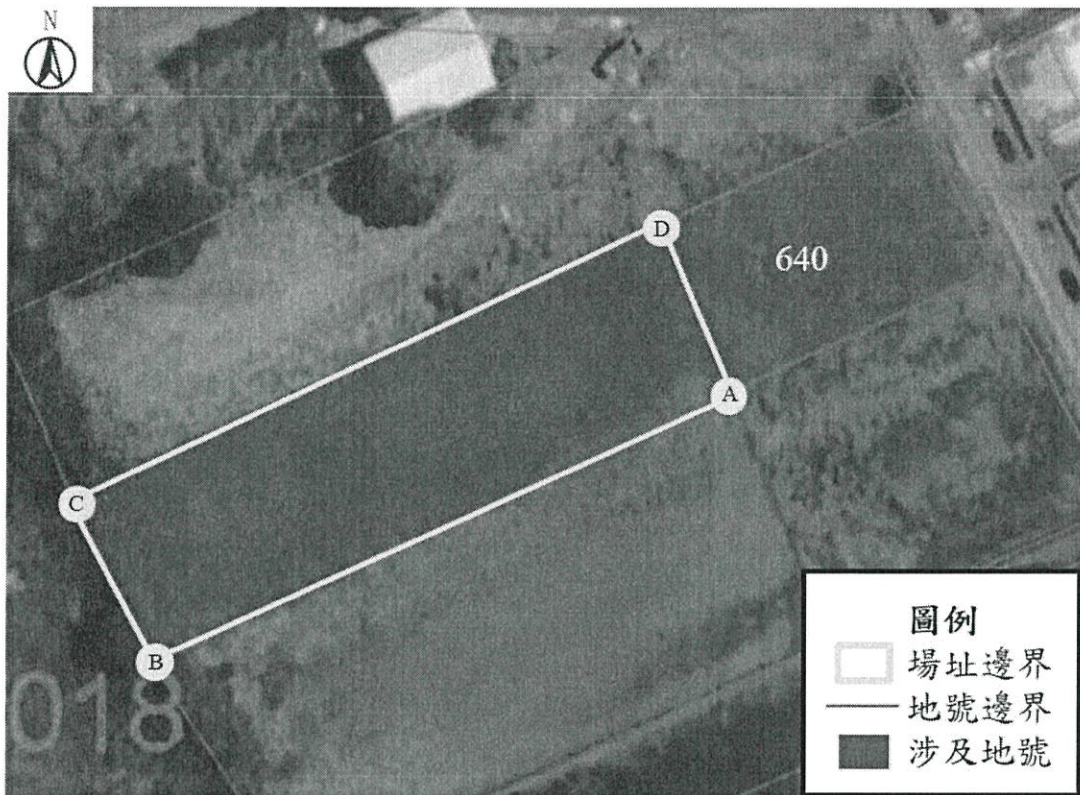
	A	B	C	D
TWD97-X	273516	273485	273477	273506
TWD97-Y	2772575	2772561	2772578	2772592

公告地號：桃園市大園區大牛稠段倒厝子小段 640(部分坵塊)地號(H0552) 公告面積：1961 平方公尺

解列地號：桃園市大園區大牛稠段倒厝子小段 640(部分坵塊)地號(H0552) 解列面積：651 平方公尺

註：此公告範圍示意圖因影像、坵塊及地籍圖資分屬不同管理單位，而有地圖影像校正之差異，故以內政部最新公告地籍資料為依據產製。

桃園市大園區大牛稠段倒厝子小段 640(部分坵塊)地號(H0554)
公告解列土壤污染控制場址及土壤污染管制區之地號範圍示意圖



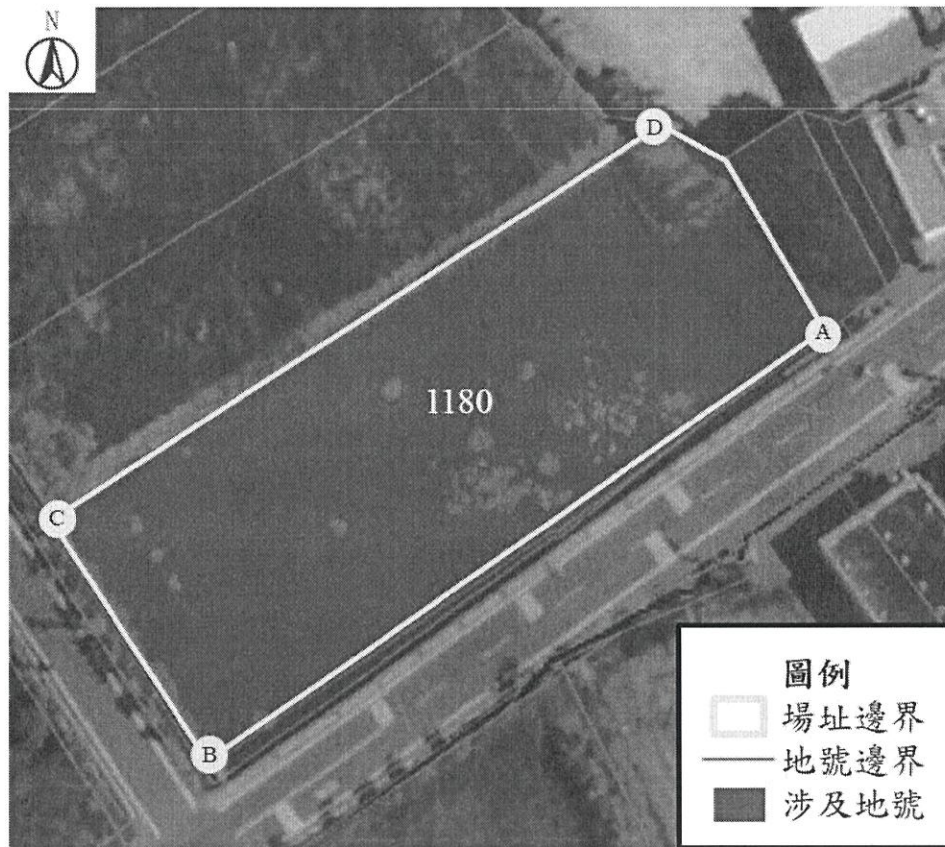
	A	B	C	D
TWD97-X	273485	273422	273414	273477
TWD97-Y	2772561	2772533	2772551	2772578

公告地號：桃園市大園區大牛稠段倒厝子小段 640(部分坵塊)地號(H0554) 公告面積：1961 平方公尺

解列地號：桃園市大園區大牛稠段倒厝子小段 640(部分坵塊)地號(H0554) 解列面積：1310 平方公尺

註：此公告範圍示意圖因影像、坵塊及地籍圖資分屬不同管理單位，而有地圖影像校正之差異，故以內政部最新公告地籍資料為依據產製。

桃園市大園區大牛稠段倒厝子小段 1180(部分坵塊)地號
公告解列土壤污染控制場址及土壤污染管制區之地號範圍示意圖



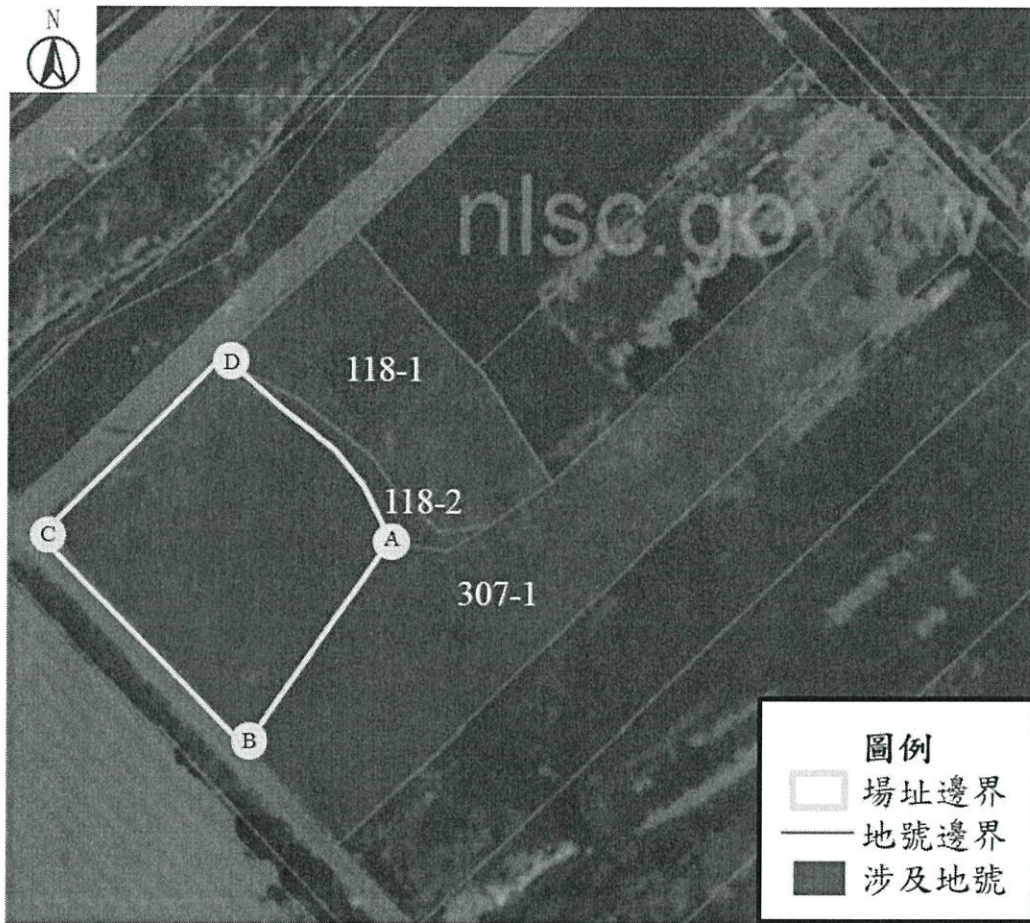
	A	B	C	D
TWD97-X	273090	273021	273003	273073
TWD97-Y	2772089	2772039	2772068	2772113

公告地號：桃園市大園區大牛稠段倒厝子小段 1180(部分坵塊)地號 公告面積：2552 平方公尺

解列地號：桃園市大園區大牛稠段倒厝子小段 1180(部分坵塊)地號 解列面積：2552 平方公尺

註：此公告範圍示意圖因影像、坵塊及地籍圖資分屬不同管理單位，而有地圖影像校正之差異，故以內政部最新公告地籍資料為依據產製。

桃園市大園區埔心段海豐坡小段 118-1(部分坵塊)、118-2、307-1(部分坵塊)
公告解列土壤污染控制場址及土壤污染管制區之地號範圍示意圖



	A	B	C	D
TWD97-X	271803	271783	271764	271784
TWD97-Y	2772845	2772819	2772842	2772862

公告地號：桃園市大園區埔心段海豐坡小段 118-1(部分坵塊)地號 公告面積：159 平方公尺
 公告地號：桃園市大園區埔心段海豐坡小段 118-2 地號 公告面積：80 平方公尺
 公告地號：桃園市大園區埔心段海豐坡小段 307-1(部分坵塊)地號 公告面積：2101 平方公尺

解列地號：桃園市大園區埔心段海豐坡小段 118-1(部分坵塊)地號 解列面積：116 平方公尺
 解列地號：桃園市大園區埔心段海豐坡小段 118-2 地號 解列面積：52 平方公尺
 解列地號：桃園市大園區埔心段海豐坡小段 307-1(部分坵塊)地號 解列面積：675 平方公尺

註：此公告範圍示意圖因影像、坵塊及地籍圖資分屬不同管理單位，而有地圖影像校正之差異，故以內政部最新公告地籍資料為依據產製。