

正本

發文方式：郵寄

檔 號：

保存年限：

桃園市政府建築管理處 函

地址：33001桃園市桃園區縣府路1號
承辦人：許惠渝
電話：03-3322101#6100

桃園市桃園區縣府路232號

受文者：桃園市建築師公會

發文日期：中華民國109年1月8日
發文字號：桃建照字第1080088657號
速別：普通件
密等及解密條件或保密期限：
附件：如主旨

專案存查
影本轉知各會員
登入本會網站
已解除電腦管制

理事長 韋多芳

20200115

影本送發照室存查
徐意君

主旨：檢送本府108年12月27日以府環水字第1080331053號公告解除本市大園區五塊厝段下埔小段956-2地號等19筆土地為土壤污染控制場址及土壤污染管制區公告1份，請貴公會協助解除列管，請查照。

說明：依本府108年12月31日府環水字第1080335172號函辦理。

正本：桃園市建築師公會、中華民國公共工程資訊學會
副本：本府建築管理處建照科

處長 邱英哲

本案依分層負責規定授權業務主管執行

檔 號：
保存年限：

桃園市政府 函

地址：33001桃園市桃園區縣府路1號
承辦人：盧沛欣
電話：03-3386021~1326
電子信箱：001035@tydep.gov.tw

受文者：桃園市政府建築管理處

發文日期：中華民國108年12月31日
發文字號：府環水字第1080335172號
速別：普通件
密等及解密條件或保密期限：
附件：如主旨 (1080335172_Attach01.pdf、1080335172_Attach02.pdf)

主旨：檢送本府108年12月27日以府環水字第1080331053號公告
解除本市大園區五塊厝段下埔小段956-2地號等19筆土地
為土壤污染控制場址及土壤污染管制區公告1份，請張貼
公告，並逕依權責辦理，請查照。

說明：依據土壤及地下水污染整治法第26條第2項規定辦理。

正本：桃園市蘆竹區公所、桃園市大園區公所、桃園市蘆竹地政事務所、桃園市政府秘書處(請張貼公告)
副本：行政院環境保護署(含附件)、行政院環境保護署環境督察總隊北區環境督察大隊(含附件)、行政院農業委員會農糧署(含附件)、行政院農業委員會農糧署北區分署(含附件)、臺灣桃園農田水利會(含附件)、臺灣石門農田水利會(含附件)、桃園市政府農業局(含附件)、桃園市政府地政局(含附件)、桃園市政府水務局(含附件)、桃園市政府建築管理處(含附件)、桃園市政府都市發展局(含附件)



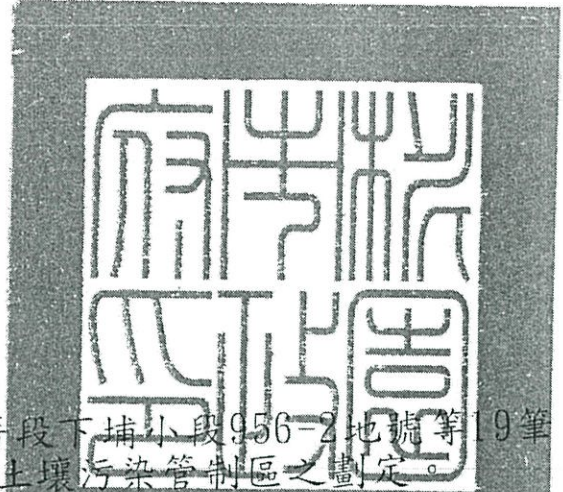
建照科 108/12/31 15:40



2H1080088657 有附件

桃園市政府 公告

發文日期：中華民國108年12月27日
發文字號：府環水字第1080331053號
附件：場址地籍套繪圖



主旨：公告解除本市大園區五塊厝段下埔小段956-2地號等19筆土地為土壤污染控制場址及土壤污染管制區之劃定。
依據：土壤及地下水污染整治法第26條第2項規定暨本府環境保護局「107-109年度桃園市農地土壤污染控制場址適當措施改善計畫(第3期之3-2)監督及驗證工作」驗證結果辦理。

公告事項：

- 一、本府分別以102年3月20日府環水字第10207008262號公告、102年3月20日府環水字第102070011662號公告、102年6月20日府環水字第10207028364號公告、105年9月8日府環水字第1050217286號公告暨依土壤及地下水污染整治法第12條第2項、第16條及施行細則第10條公告下列土地為土壤污染控制場址及土壤污染管制區在案。
- 二、經本府環境保護局進行污染改善後，於108年10月16日及10月17日進行驗證，土壤中重金屬項目皆已低於食用作物農地之土壤污染管制標準，故予以解除本市大園區五塊厝段下埔小段956-2、956-3、960、961、976(部分坵塊)、埔心段埔心小段1666(部分坵塊)、1667(部分坵塊)、1672(部分坵塊)、1676(部分坵塊)、1676-2(部分坵塊)、1682(部分坵塊)、1886(部分坵塊)、1888、1891、1907、1908、1909、1910、1911(部分坵塊)地號等19筆土地之土壤污染控制場址及管制區列管及相關管制事項。

市長鄭文燦

桃園市大園區五塊厝段下埔小段 956-2、956-3 地號
公告解列土壤污染控制場址及土壤污染管制區之地號範圍示意圖



	A	B	C	D
TWD97-X	272372	272392	272445	272432
TWD97-Y	2768768	2768736	2768752	2768790

公告地號：桃園市大園區五塊厝段下埔小段 956-2 地號 公告面積：1,302 平方公尺
公告地號：桃園市大園區五塊厝段下埔小段 956-3 地號 公告面積：1,296 平方公尺

解列地號：桃園市大園區五塊厝段下埔小段 956-2 地號 解列面積：1,302 平方公尺
解列地號：桃園市大園區五塊厝段下埔小段 956-3 地號 解列面積：1,296 平方公尺

註：此公告範圍示意圖因影像、坵塊及地籍圖資分屬不同管理單位，而有地圖投影校正之差異，故以內政部最新公告地籍資料為依據產製。

桃園市大園區五塊厝段下埔小段 960、961 地號
公告解列土壤污染控制場址及土壤污染管制區之地號範圍示意圖



	A	B	C	D
TWD97-X	272393	272408	272459	272446
TWD97-Y	2768734	2768699	2768714	2768750

公告地號：桃園市大園區五塊厝段下埔小段 960 地號 公告面積：1,724 平方公尺

公告地號：桃園市大園區五塊厝段下埔小段 961 地號 公告面積：502 平方公尺

解列地號：桃園市大園區五塊厝段下埔小段 960 地號 解列面積：1,724 平方公尺

解列地號：桃園市大園區五塊厝段下埔小段 961 地號 解列面積：502 平方公尺

註：此公告範圍示意圖因影像、坵塊及地籍圖資分屬不同管理單位，而有地圖投影校正之差異，故以內政部最新公告地籍資料為依據產製。

桃園市大園區五塊厝段下埔小段 976(部分坵塊)地號
公告解列土壤污染控制場址及土壤污染管制區之地號範圍示意圖



	A	B	C	D
TWD97-X	272489	272494	272527	272520
TWD97-Y	2768678	2768664	2768678	2768691

公告地號：桃園市大園區五塊厝段下埔小段 976(部分坵塊)地號
平方公尺

公告面積：1,258

解列地號：桃園市大園區五塊厝段下埔小段 976(部分坵塊)地號
平方公尺

解列面積：749

註：此公告範圍示意圖因影像、坵塊及地籍圖資分屬不同管理單位，而有地圖投影校正之差異，故以內政部最新公告地籍資料為依據產製。

桃園市大園區埔心段埔心小段 1666(部分坵塊)、1667(部分坵塊)、1672(部分坵塊) 地號
公告解列土壤污染控制場址及土壤污染管制區之地號範圍示意圖



	A	B	C	D
TWD97-X	271692	271645	271644	271650
TWD97-Y	2770988	2770980	2771022	2771022

公告地號：桃園市大園區埔心段埔心小段 1666(部分坵塊)地號 平方公尺	公告面積：186
公告地號：桃園市大園區埔心段埔心小段 1667(部分坵塊)地號 平方公尺	公告面積：1,987
公告地號：桃園市大園區埔心段埔心小段 1672(部分坵塊)地號 平方公尺	公告面積：2,436
解列地號：桃園市大園區埔心段埔心小段 1666(部分坵塊)地號 平方公尺	解列面積：108
解列地號：桃園市大園區埔心段埔心小段 1667(部分坵塊)地號 平方公尺	解列面積：904
解列地號：桃園市大園區埔心段埔心小段 1672(部分坵塊)地號 平方公尺	解列面積：691

註：此公告範圍示意圖因影像、坵塊及地籍圖資分屬不同管理單位，而有地圖投影校正之差異，故以內政部最新公告地籍資料為依據產製。

桃園市大園區埔心段埔心小段 1676(部分坵塊)、1676-2(部分坵塊)地號
公告解列土壤污染控制場址及土壤污染管制區之地號範圍示意圖



	A	B	C	D
TWD97-X	271720	271659	271650	271711
TWD97-Y	2770923	2770898	2770923	2770945

公告地號：桃園市大園區埔心段埔心小段 1676(部分坵塊)地號
平方公尺 公告面積：641

公告地號：桃園市大園區埔心段埔心小段 1676-2(部分坵塊)地號
平方公尺 公告面積：982

解列地號：桃園市大園區埔心段埔心小段 1676(部分坵塊)地號
平方公尺 解列面積：641

解列地號：桃園市大園區埔心段埔心小段 1676-2(部分坵塊)地號
平方公尺 解列面積：982

註：此公告範圍示意圖因影像、坵塊及地籍圖資分屬不同管理單位，而有地圖投影校正之差異，故以內政部最新公告地籍資料為依據產製。

桃園市大園區埔心段埔心小段 1682(部分坵塊)地號
公告解列土壤污染控制場址及土壤污染管制區之地號範圍示意圖



	A	B	C	D
TWD97-X	271773	271680	271671	271764
TWD97-Y	2770878	2770844	2770865	2770892

公告地號：桃園市大園區埔心段埔心小段 1682(部分坵塊)地號
平方公尺

公告面積: 1,588

解列地號：桃園市大園區埔心段埔心小段 1682(部分坵塊)地號
平方公尺

解列面積: 1,588

註：此公告範圍示意圖因影像、坵塊及地籍圖資分屬不同管理單位，而有地圖投影校正之差異，故以內政部最新公告地籍資料為依據產製。

桃園市大園區埔心段埔心小段 1886(部分坵塊)、1888、1891 地號
公告解列土壤污染控制場址及土壤污染管制區之地號範圍示意圖



	A	B	C	D
TWD97-X	271648	271597	271591	271630
TWD97-Y	2770536	2770518	2770524	2770595

公告地號：桃園市大園區埔心段埔心小段 1886(部分坵塊)地號 公告面積：1,060 平方公尺

公告地號：桃園市大園區埔心段埔心小段 1888 地號 公告面積：2,470 平方公尺
公告地號：桃園市大園區埔心段埔心小段 1891 地號 公告面積：1,230 平方公尺

解列地號：桃園市大園區埔心段埔心小段 1886(部分坵塊)地號 解列面積：636 平方公尺

解列地號：桃園市大園區埔心段埔心小段 1888 地號 解列面積：1,531 平方公尺
解列地號：桃園市大園區埔心段埔心小段 1891 地號 解列面積：787 平方公尺

註：此公告範圍示意圖因影像、坵塊及地籍圖資分屬不同管理單位，而有地圖投影校正之差異，故以內政部最新公告地籍資料為依據產製。

桃園市大園區埔心段埔心小段 1886(部分坵塊)、1888、1891 地號
公告解列土壤污染控制場址及土壤污染管制區之地號範圍示意圖



	A	B	C	D
TWD97-X	271682	271648	271630	271651
TWD97-Y	2770549	2770536	2770595	2770601

公告地號：桃園市大園區埔心段埔心小段 1886(部分坵塊)地號 公告面積：1,060 平方公尺

公告地號：桃園市大園區埔心段埔心小段 1888 地號 公告面積：2,470 平方公尺

公告地號：桃園市大園區埔心段埔心小段 1891 地號 公告面積：1,230 平方公尺

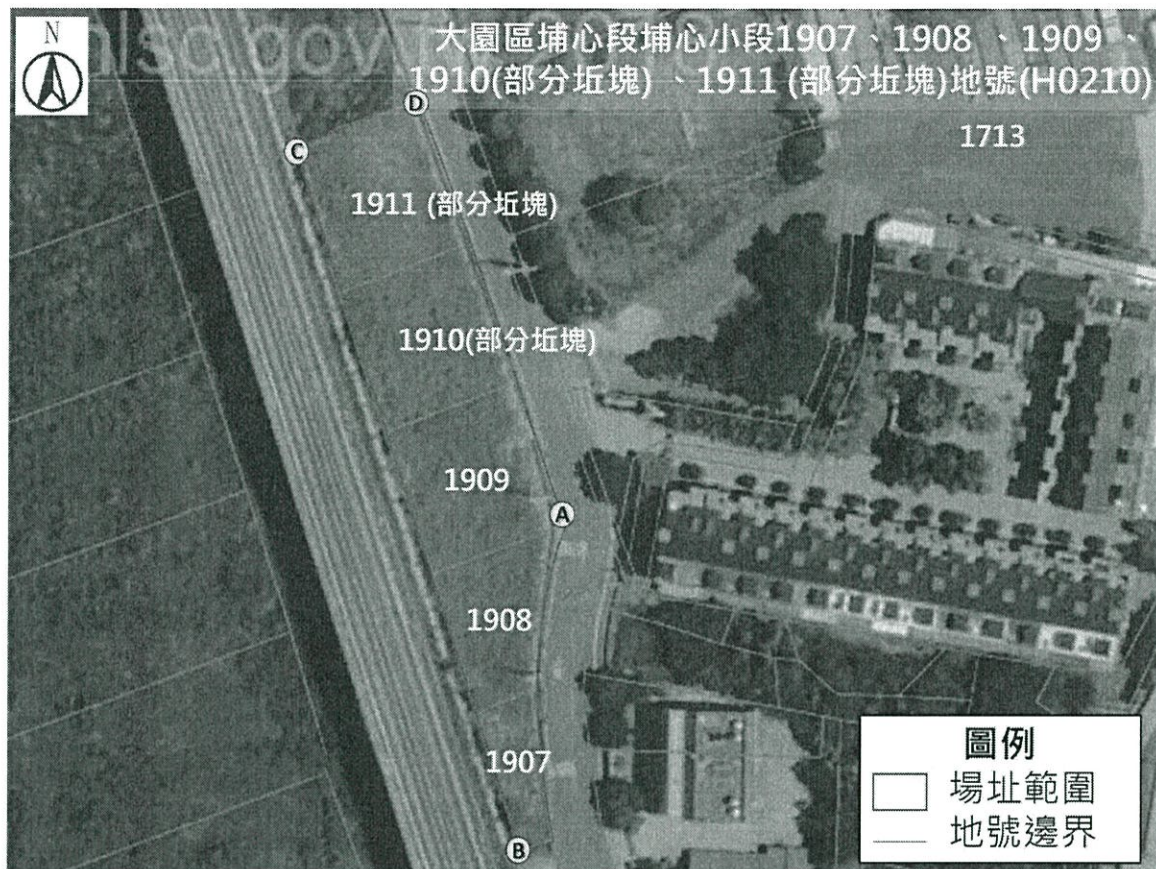
解列地號：桃園市大園區埔心段埔心小段 1886(部分坵塊)地號 解列面積：424 平方公尺

解列地號：桃園市大園區埔心段埔心小段 1888 地號 解列面積：939 平方公尺

解列地號：桃園市大園區埔心段埔心小段 1891 地號 解列面積：443 平方公尺

註：此公告範圍示意圖因影像、坵塊及地籍圖資分屬不同管理單位，而有地圖投影校正之差異，故以內政部最新公告地籍資料為依據產製。

桃園市大園區埔心段埔心小段 1907、1908、1909、
1910(部分坵塊)、1911(部分坵塊)地號
公告解列土壤污染控制場址及土壤污染管制區之地號範圍示意圖



	A	B	C	D
TWD97-X	271722	271716	271687	271701
TWD97-Y	2770699	2770653	2770749	2770756

公告地號：桃園市大園區埔心段埔心小段 1907 地號
公告面積：113 平方公尺
公告地號：桃園市大園區埔心段埔心小段 1908 地號
公告面積：224 平方公尺
公告地號：桃園市大園區埔心段埔心小段 1909 地號
公告面積：464 平方公尺
公告地號：桃園市大園區埔心段埔心小段 1910(部分坵塊)地號
公告面積：303 平方公尺
公告地號：桃園市大園區埔心段埔心小段 1911(部分坵塊)地號
公告面積：289 平方公尺

解列地號：桃園市大園區埔心段埔心小段 1907 地號
解列面積：113 平方公尺
解列地號：桃園市大園區埔心段埔心小段 1908 地號
解列面積：224 平方公尺
解列地號：桃園市大園區埔心段埔心小段 1909 地號
解列面積：464 平方公尺
解列地號：桃園市大園區埔心段埔心小段 1910(部分坵塊)地號
解列面積：303 平方公尺
解列地號：桃園市大園區埔心段埔心小段 1911(部分坵塊)地號
解列面積：289 平方公尺

註：此公告範圍示意圖因影像、坵塊及地籍圖資分屬不同管理單位，而有地圖投影校正之差異，故以內政部最新公告地籍資料為依據產製。