

正本

發文方式：郵寄(普通掛號)

檔號：

保存年限：

桃園市政府建築管理處 函

地址：33001桃園市桃園區縣府路1號
承辦人：劉碩閔
電話：03-3322101~6101

桃園市桃園區縣府路232號

受文者：桃園市建築師公會

發文日期：中華民國109年2月21日
發文字號：桃建照字第1090011031號
速別：普通件
密等及解密條件或保密期限：
附件：如主旨

理事長 韋多芳

20200226

專業存查

影本轉知各會員

登入本會網站

已解除電腦管制

✓ 影本送發照室存查

朱碩閔

余惠華
2/25

主旨：檢送本府109年2月15日以府環水字第1090029007號公告解
除本市大園區埔心段三塊厝小段244地號等12筆土地為土
壤污染控制場址及土壤污染管制區公告1份，請張貼公告
並逕依權責辦理，請查照。

說明：依據本府109年2月18日府環水字第1090037147號函辦理。

正本：桃園市建築師公會、中華民國公共工程資訊學會
副本：桃園市政府環境保護局、桃園市政府建築管理處

處長 邱英哲

本案依分層負責規定授權業務主管決行

檔 號：
保存年限：

桃園市政府 函

地址：33001桃園市桃園區縣府路1號
承辦人：盧沛欣
電話：03-3386021~1326
電子信箱：001035@tydep.gov.tw

受文者：桃園市政府建築管理處

發文日期：中華民國109年2月18日

發文字號：府環水字第1090037147號

速別：普通件

密等及解密條件或保密期限：

附件：如主旨 (1090037147_Attach01.pdf、1090037147_Attach02.pdf)

主旨：檢送本府109年2月15日以府環水字第1090029007號公告解除本市大園區埔心段三塊厝小段244地號等12筆土地為土壤污染控制場址及土壤污染管制區公告1份，請張貼公告，並逕依權責辦理，請查照。

說明：依據土壤及地下水污染整治法第26條第2項規定辦理。

正本：桃園市蘆竹區公所、桃園市大園區公所、桃園市蘆竹地政事務所、桃園市政府秘書處(請張貼公告)

副本：行政院環境保護署(含附件)、行政院環境保護署環境督察總隊北區環境督察大隊(含附件)、行政院農業委員會農糧署(含附件)、行政院農業委員會農糧署北區分署(含附件)、臺灣桃園農田水利會(含附件)、臺灣石門農田水利會(含附件)、桃園市政府農業局(含附件)、桃園市政府地政局(含附件)、桃園市政府水務局(含附件)、桃園市政府建築管理處(含附件)、桃園市政府都市發展局(含附件)



建照科 109/02/19 11:01



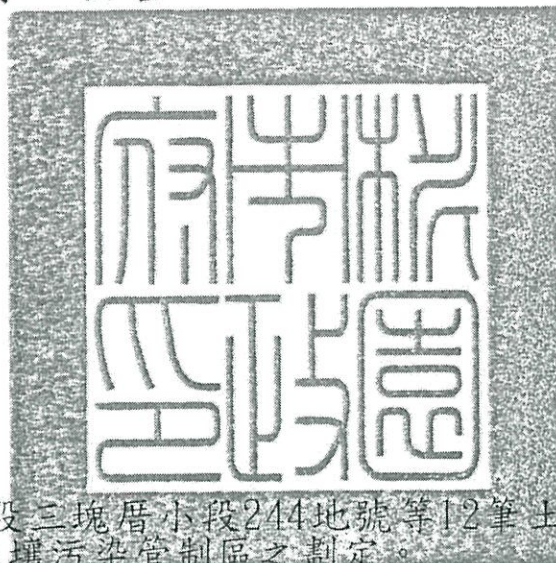
2H1090011031 有附件

檔 號：

保存年限：

桃園市政府 公告

發文日期：中華民國109年2月15日
發文字號：府環水字第1090029007號
附件：場址地籍套繪圖



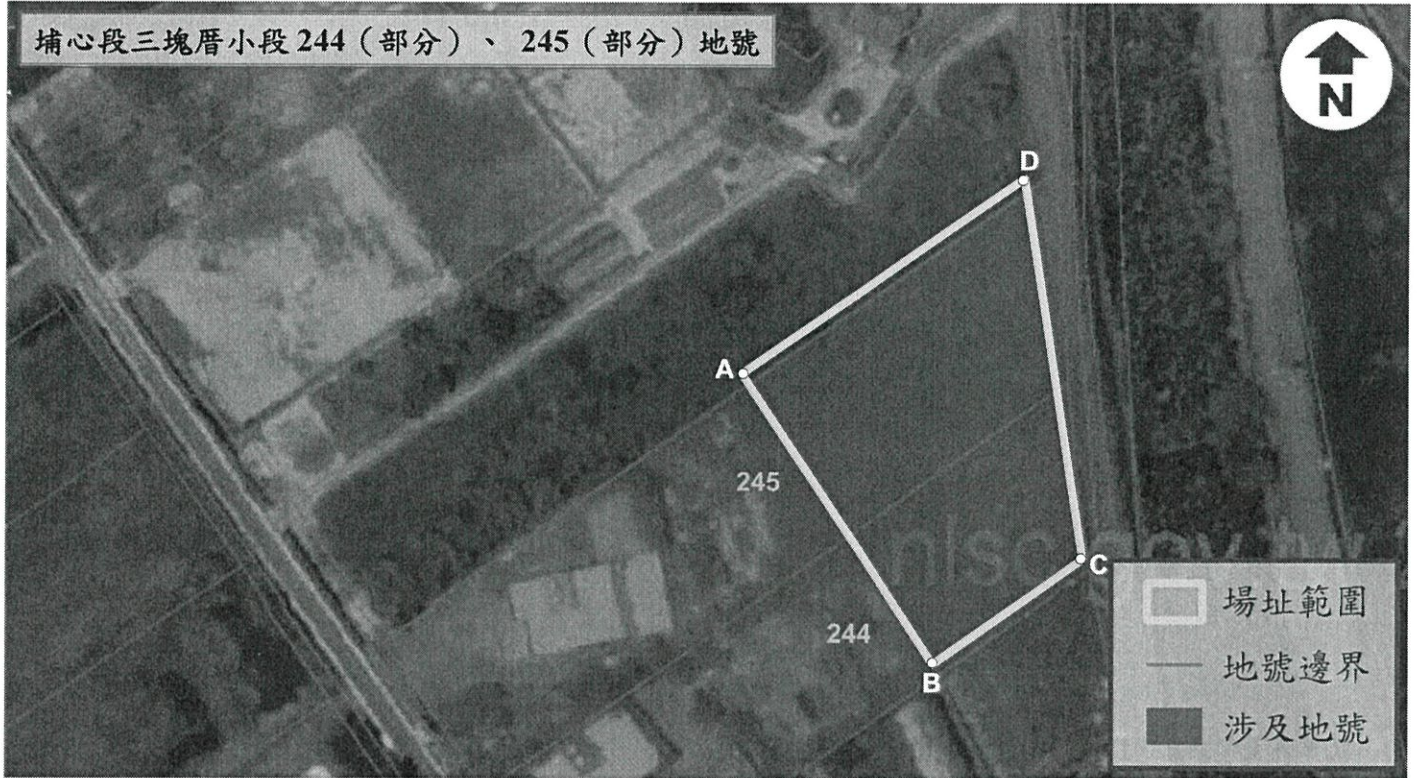
主旨：公告解除本市大園區埔心段三塊厝小段244地號等12筆土地為土壤污染控制場址及土壤污染管制區之劃定。
依據：土壤及地下水污染整治法第26條第2項規定暨本府環境保護局「107-109年度桃園市農地土壤污染控制場址適當措施改善計畫(第3期之3-2)監督及驗證工作」驗證結果辦理。

公告事項：

- 一、本府分別以102年3月20日府環水字第1020700826號公告、102年3月20日府環水字第1020701166號公告、102年3月20日府環水字第10207011661號公告、102年6月20日府環水字第10207028363號公告、103年8月15日府環水字第1030182091號公告、104年4月13日府環水字第1040074903號公告、104年12月31日府環水字第1040323074號公告、105年9月8日府環水字第1050217286號公告暨依土壤及地下水污染整治法第12條第2項、第16條及施行細則第10條公告下列土地為土壤污染控制場址及土壤污染管制區在案。
- 二、經本府環境保護局進行污染改善後，於108年9月20日進行驗證，土壤中重金屬項目皆已低於食用作物農地之土壤污染管制標準，故予以解除本市大園區埔心段三塊厝小段244(部份坵塊)、245(部份坵塊)、246、251(部份坵塊)、252(部份坵塊)、292、293(部份坵塊)、294(部份坵塊)、埔心段埔心小段659(部份坵塊)、圳股頭段後館小段122-4(部份坵塊)、480(部份坵塊)、481(部份坵塊)地號等12筆土地之土壤污染控制場址及管制區列管及相關管制事項。

市長鄭文燦

桃園市大園區埔心段三塊厝小段244（部分）、245（部分）地號
公告解列土壤污染控制場址及土壤污染管制區之地號範圍示意圖



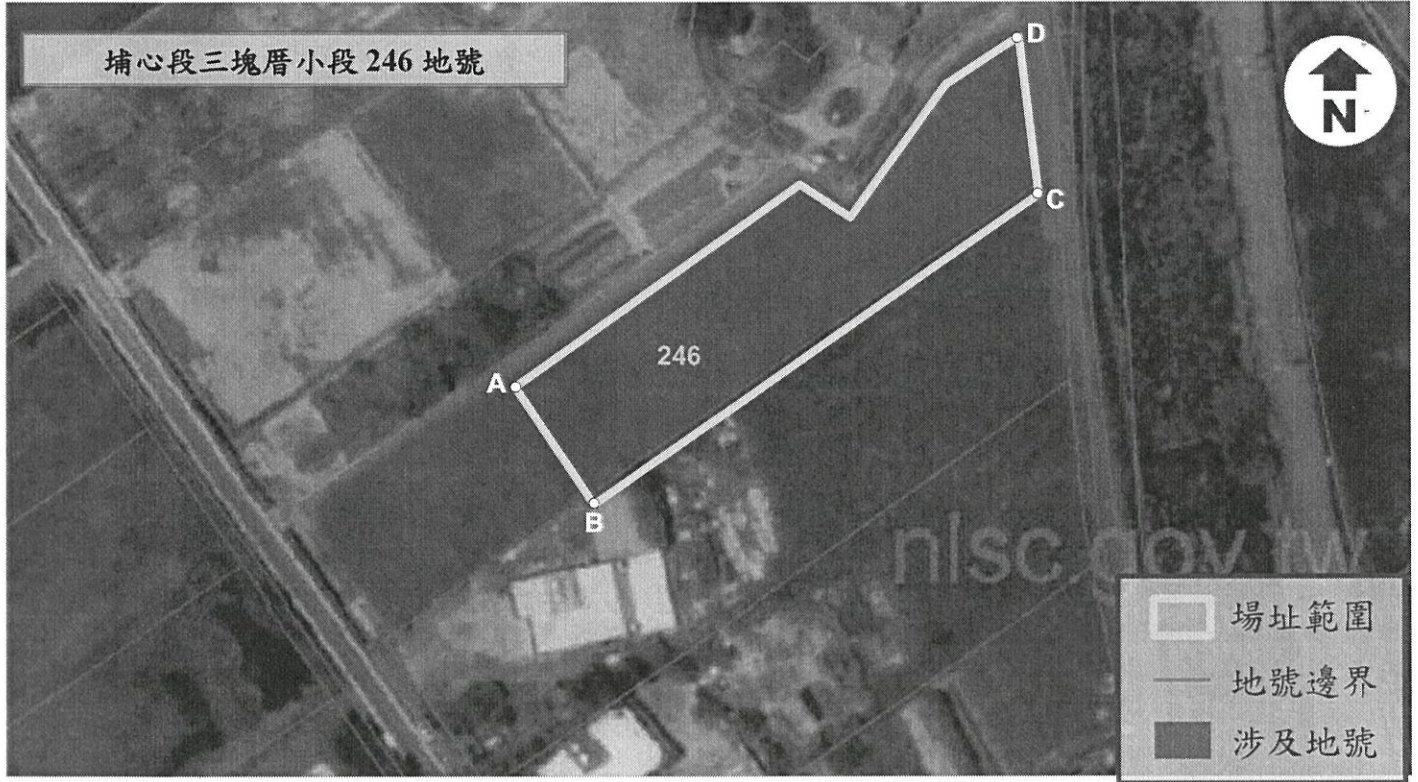
	A	B	C	D
TWD97-X	273866	273886	273912	273904
TWD97-Y	2770293	2770255	2770273	2770319

公告地號	公告列管面積 (平方公尺)	本次解列面積 (平方公尺)
桃園市大園區埔心段三塊厝小段 244（部分）地號	777	777
桃園市大園區埔心段三塊厝小段 245（部分）地號	918	918

註：

因影像、坵塊及地籍圖資分屬不同管理單位，而有地圖投影校正之差異，故本場址範圍示意圖以內政部最新公告地籍資料為依據產製。

桃園市大園區埔心段三塊厝小段246地號
公告解列土壤污染控制場址及土壤污染管制區之地號範圍
示意圖



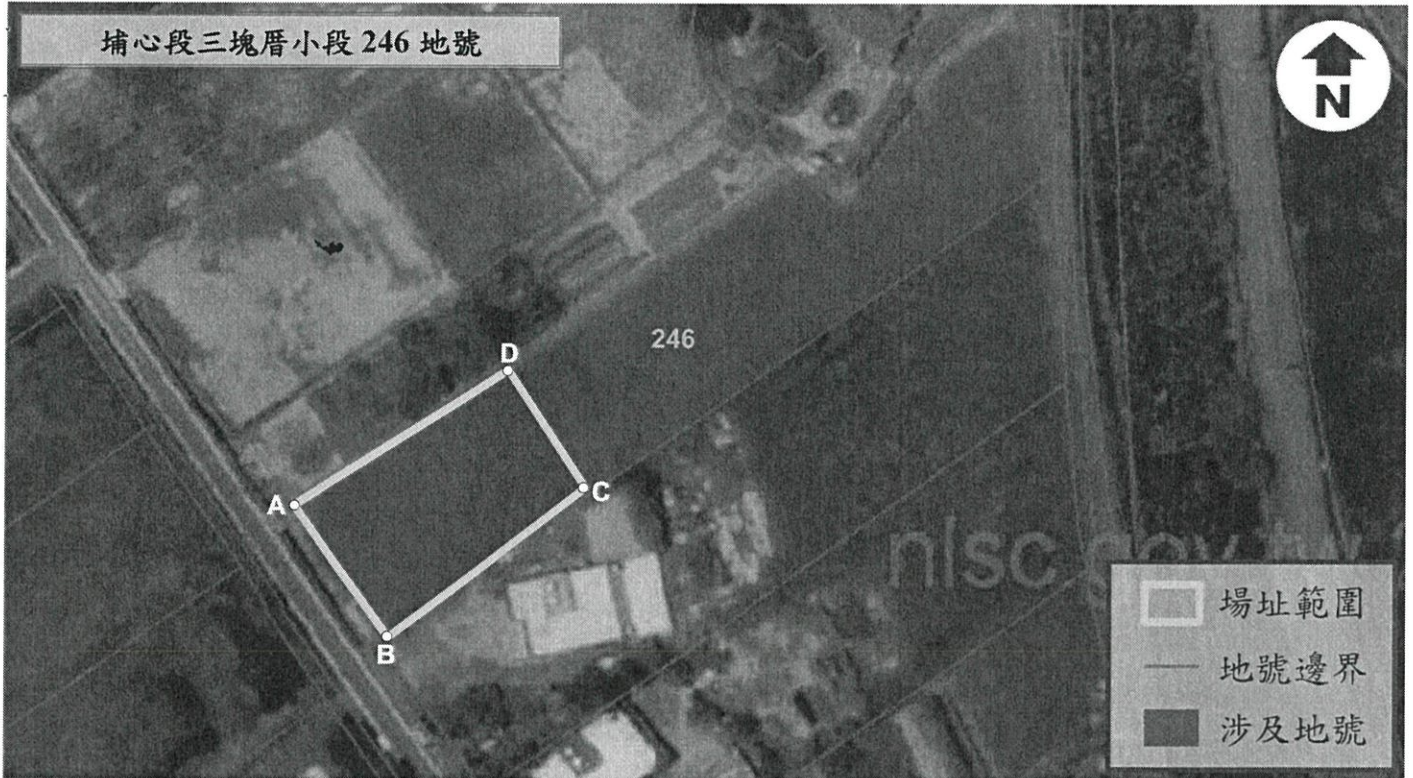
	A	B	C	D
TWD97-X	273840	273850	273904	273902
TWD97-Y	2770296	2770282	2770320	2770339

公告地號	公告列管面積 (平方公尺)	本次解列面積 (平方公尺)
桃園市大園區埔心段三塊厝小段 246 地號	1844	1274

註：

因影像、坵塊及地籍圖資分屬不同管理單位，而有地圖投影校正之差異，故本場址範圍示意圖以內政部最新公告地籍資料為依據產製。

桃園市大園區埔心段三塊厝小段246地號
公告解列土壤污染控制場址及土壤污染管制區之地號範圍
示意圖



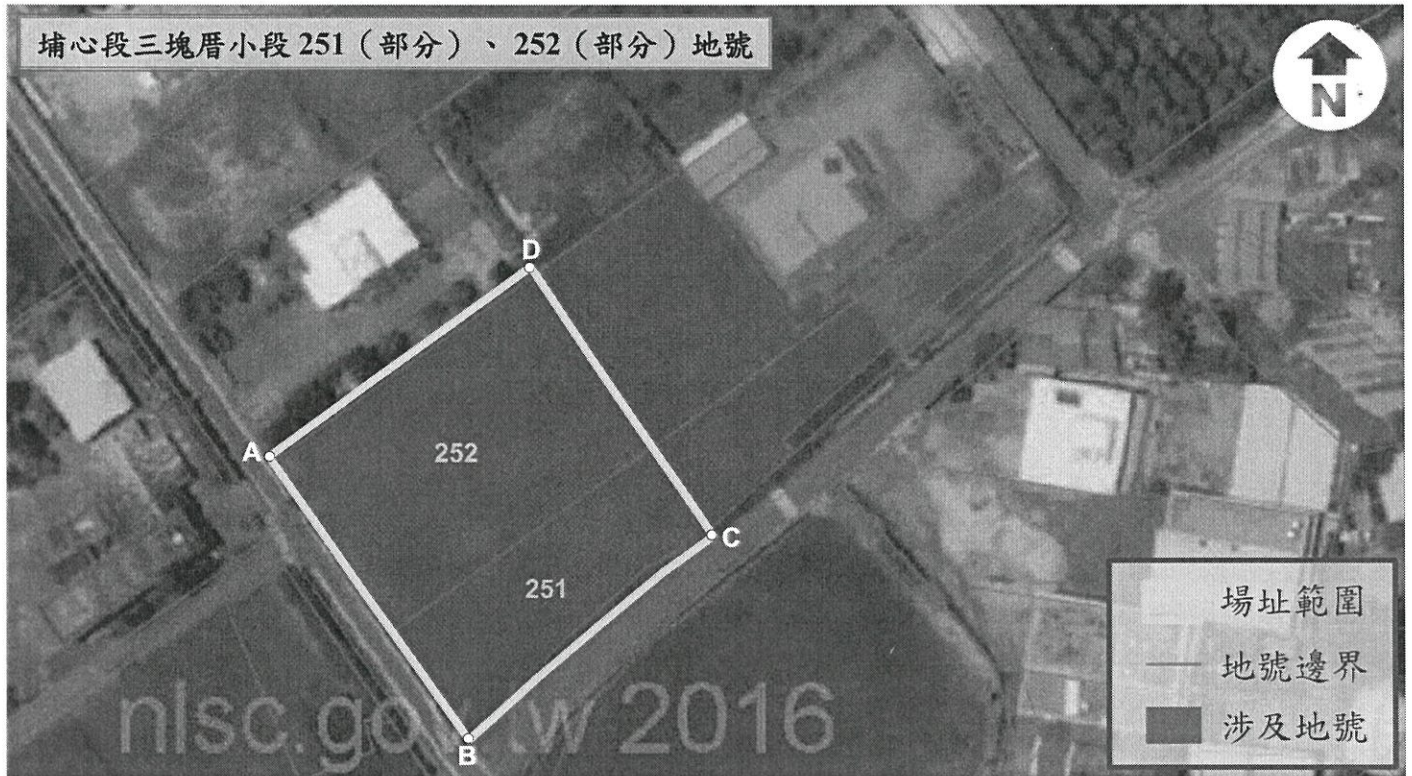
	A	B	C	D
TWD97-X	273815	273825	273849	273840
TWD97-Y	2770279	2770264	2770282	2770296

公告地號	公告列管面積 (平方公尺)	本次解列面積 (平方公尺)
桃園市大園區埔心段三塊厝小段 246 地號	1844	570

註：

因影像、坵塊及地籍圖資分屬不同管理單位，而有地圖投影校正之差異，故本場址範圍示意圖以內政部最新公告地籍資料為依據產製。

桃園市大園區埔心段三塊厝小段251（部分）、252（部分）地號
公告解列土壤污染控制場址及土壤污染管制區之地號範圍示意圖



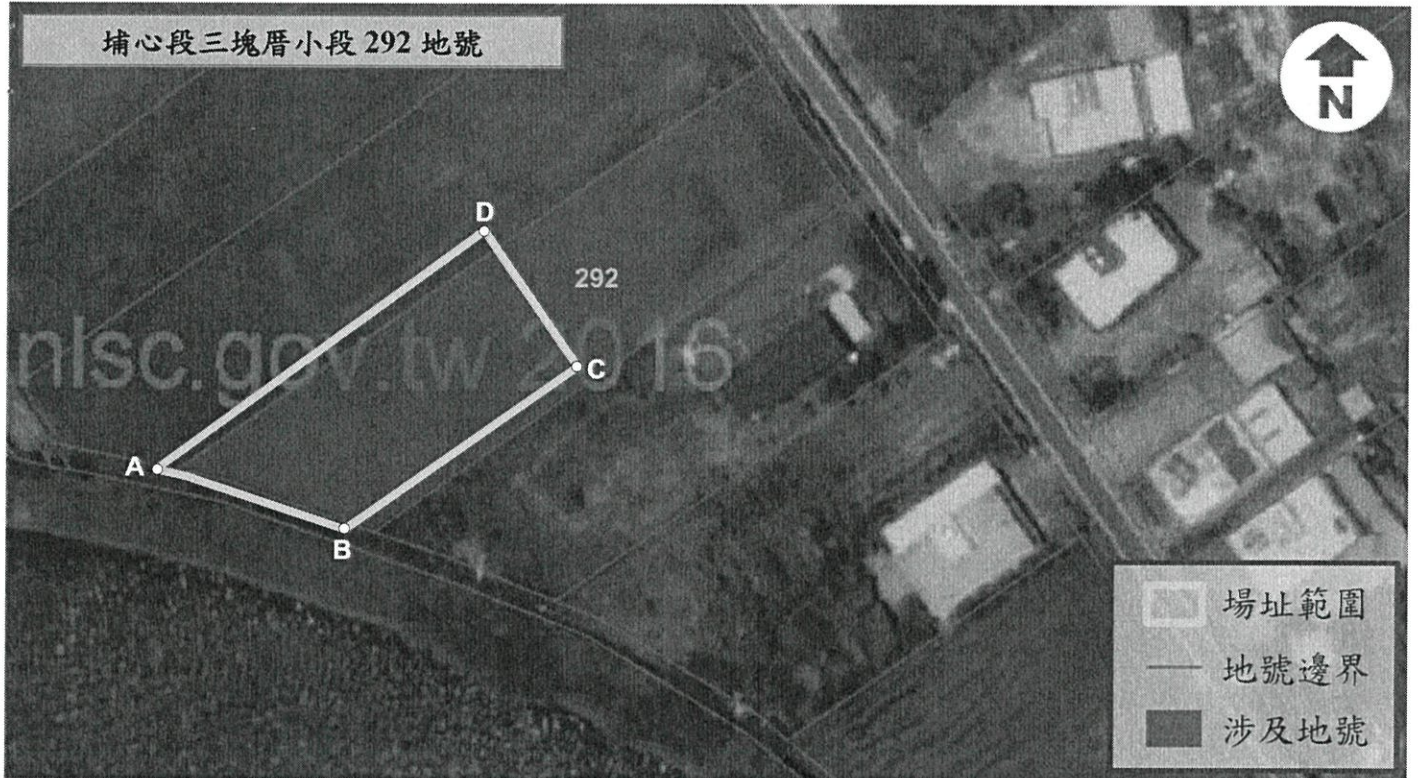
	A	B	C	D
TWD97-X	273727	273751	273780	273759
TWD97-Y	2770400	2770366	2770391	2770422

公告地號	公告列管面積 (平方公尺)	本次解列面積 (平方公尺)
桃園市大園區埔心段三塊厝小段 251（部分）地號	1134	670
桃園市大園區埔心段三塊厝小段 252（部分）地號	960	960

註：

因影像、坵塊及地籍圖資分屬不同管理單位，而有地圖投影校正之差異，故本場址範圍示意圖以內政部最新公告地籍資料為依據產製。

桃園市大園區埔心段三塊厝小段292地號
公告解列土壤污染控制場址及土壤污染管制區之地號範圍
示意圖



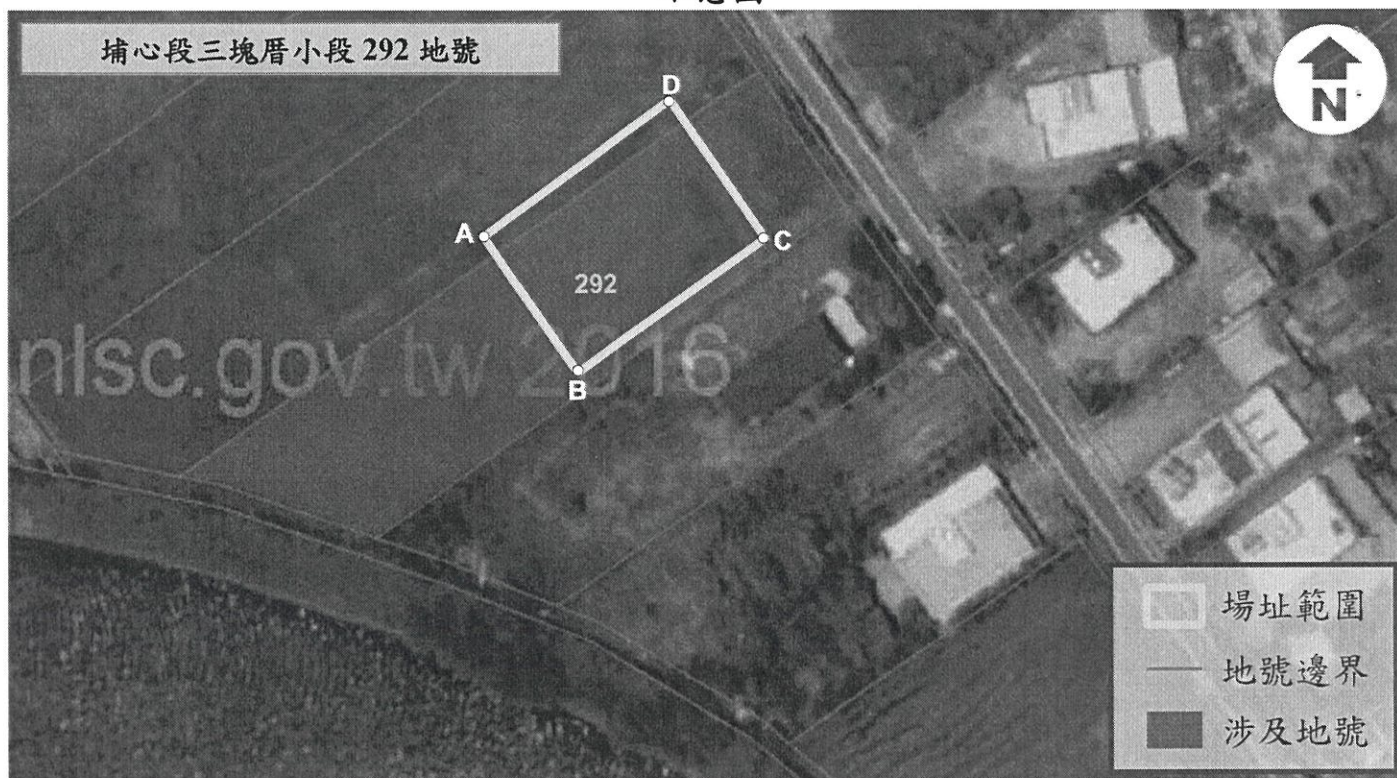
	A	B	C	D
TWD97-X	273734	273759	273783	273770
TWD97-Y	2770223	2770216	2770234	2770250

公告地號	公告列管面積 (平方公尺)	本次解列面積 (平方公尺)
桃園市大園區埔心段三塊厝小段 292 地號	1910	910

註：

因影像、坵塊及地籍圖資分屬不同管理單位，而有地圖投影校正之差異，故本場址範圍示意圖以內政部最新公告地籍資料為依據產製。

桃園市大園區埔心段三塊厝小段292地號
公告解列土壤污染控制場址及土壤污染管制區之地號範圍
示意圖



	A	B	C	D
TWD97-X	273770	273783	273808	273794
TWD97-Y	2770250	2770234	2770251	2770268

公告地號	公告列管面積 (平方公尺)	本次解列面積 (平方公尺)
桃園市大園區埔心段三塊厝小段 292 地號	1910	680

註：

因影像、坵塊及地籍圖資分屬不同管理單位，而有地圖投影校正之差異，故本場址範圍示意圖以內政部最新公告地籍資料為依據產製。

桃園市大園區埔心段三塊厝小段292地號
公告解列土壤污染控制場址及土壤污染管制區之地號範圍
示意圖



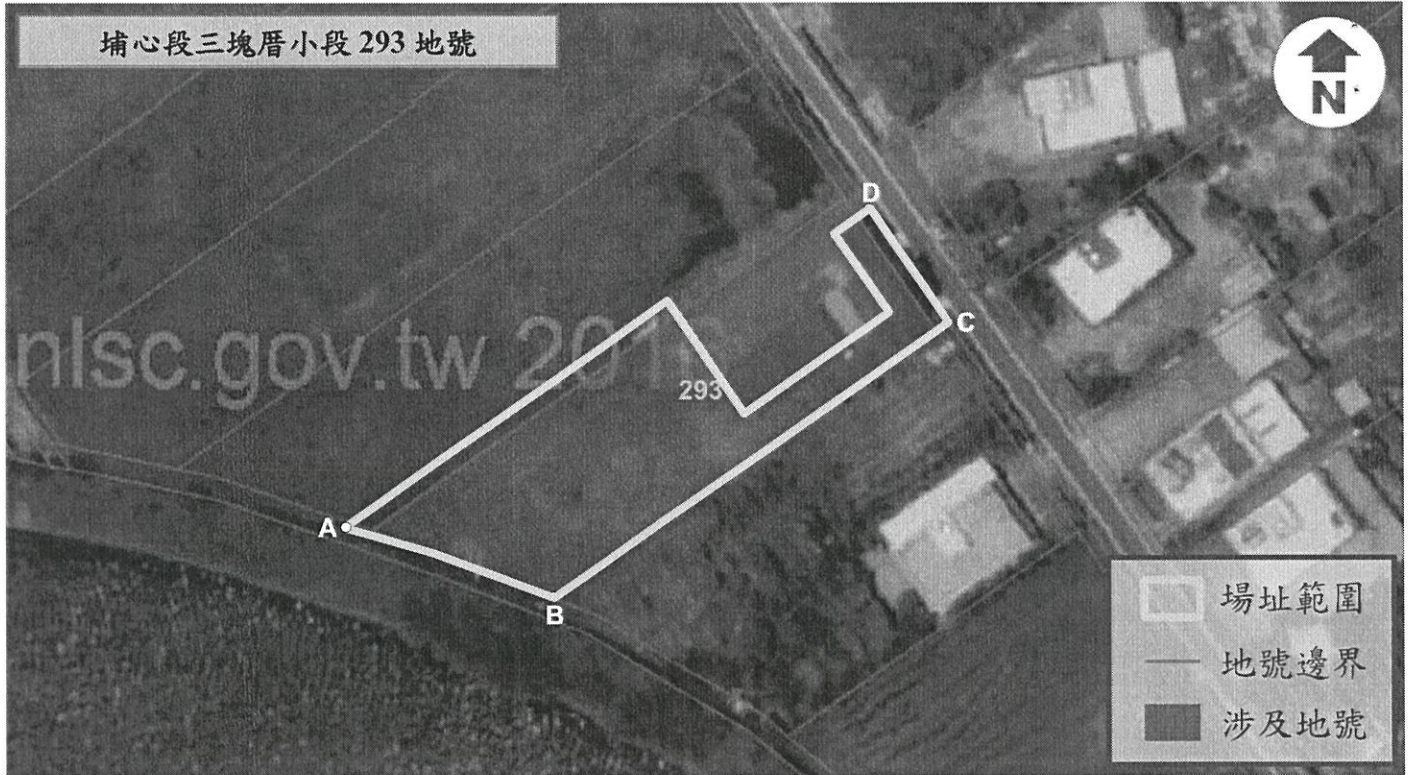
	A	B	C	D
TWD97-X	273795	273808	273819	273807
TWD97-Y	2770268	2770251	2770259	2770277

公告地號	公告列管面積 (平方公尺)	本次解列面積 (平方公尺)
桃園市大園區埔心段三塊厝小段 292 地號	1910	320

註：

因影像、坵塊及地籍圖資分屬不同管理單位，而有地圖投影校正之差異，故本場址範圍示意圖以內政部最新公告地籍資料為依據產製。

桃園市大園區埔心段三塊厝小段293地號
公告解列土壤污染控制場址及土壤污染管制區之地號範圍
示意圖



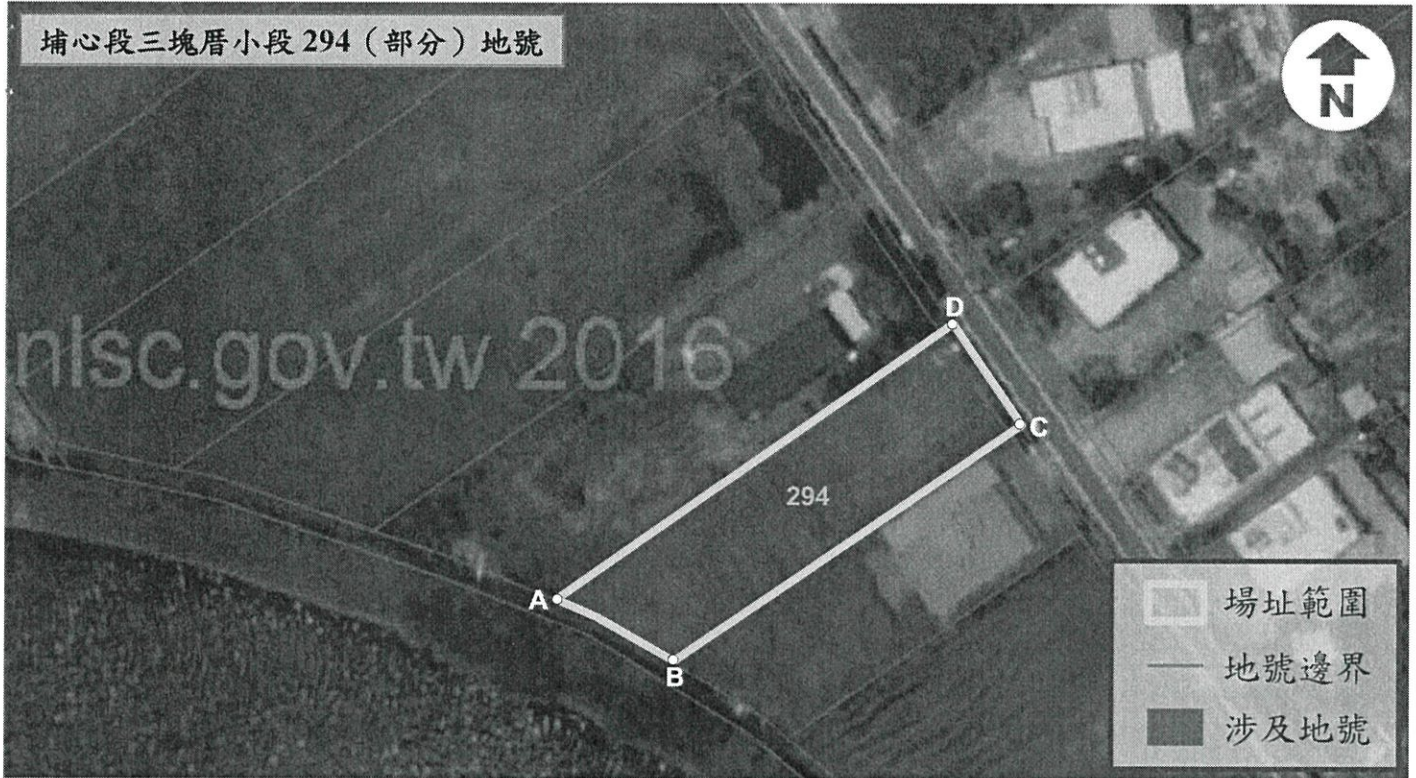
	A	B	C	D
TWD97-X	273760	273783	273832	273822
TWD97-Y	2770215	2770207	2770241	2770255

公告地號	公告列管面積 (平方公尺)	本次解列面積 (平方公尺)
桃園市大園區埔心段三塊厝小段 293 地號	968	968

註：

因影像、坵塊及地籍圖資分屬不同管理單位，而有地圖投影校正之差異，故本場址範圍示意圖以內政部最新公告地籍資料為依據產製。

桃園市大園區埔心段三塊厝小段294（部分）地號
公告解列土壤污染控制場址及土壤污染管制區之地號範圍
示意圖



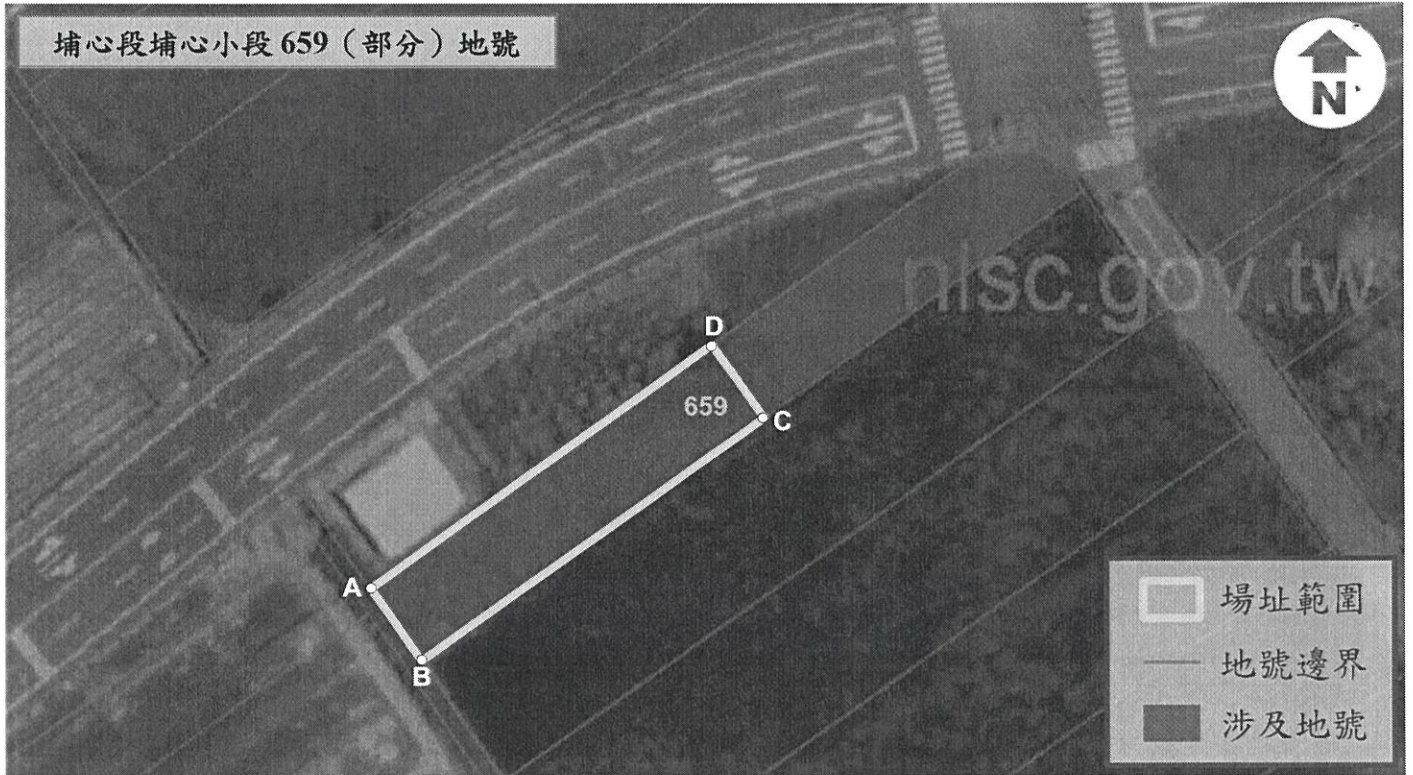
	A	B	C	D
TWD97-X	273783	273797	273841	273832
TWD97-Y	2770207	2770200	2770228	2770241

公告地號	公告列管面積 (平方公尺)	本次解列面積 (平方公尺)
桃園市大園區埔心段三塊厝小段 294（部分）地號	906	906

註：

因影像、坵塊及地籍圖資分屬不同管理單位，而有地圖投影校正之差異，故本場址範圍示意圖以內政部最新公告地籍資料為依據產製。

桃園市大園區埔心段埔心小段659（部分）地號
公告解列土壤污染控制場址及土壤污染管制區之地號範圍
示意圖



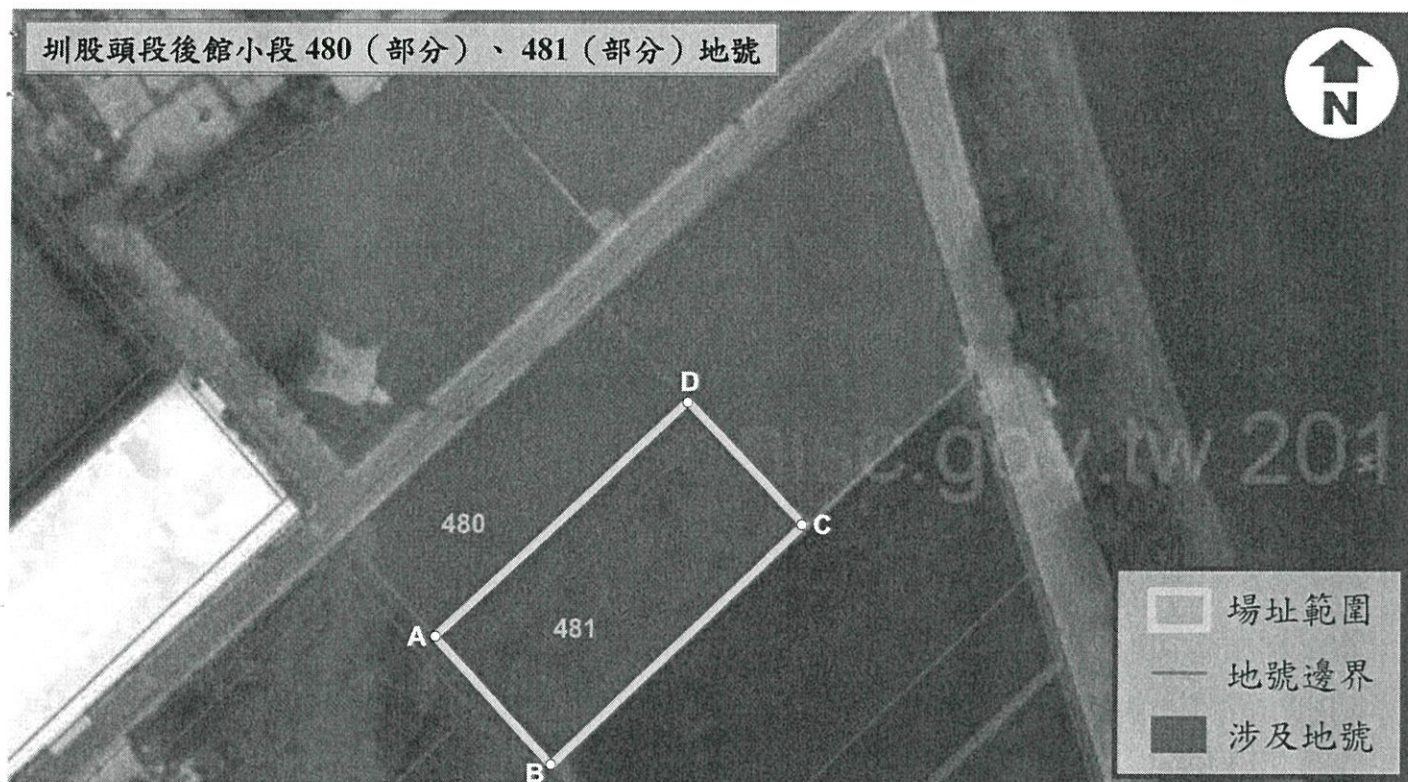
	A	B	C	D
TWD97-X	272892	272899	272940	272933
TWD97-Y	2770416	2770407	2770436	2770445

公告地號	公告列管面積 (平方公尺)	本次解列面積 (平方公尺)
桃園市大園區埔心段埔心小段 659（部分）地號	564	564

註：

因影像、坵塊及地籍圖資分屬不同管理單位，而有地圖投影校正之差異，故本場址範圍示意圖以內政部最新公告地籍資料為依據產製。

桃園市大園區圳股頭段後館小段480（部分）、481（部分）地號
公告解列土壤污染控制場址及土壤污染管制區之地號範圍示意圖



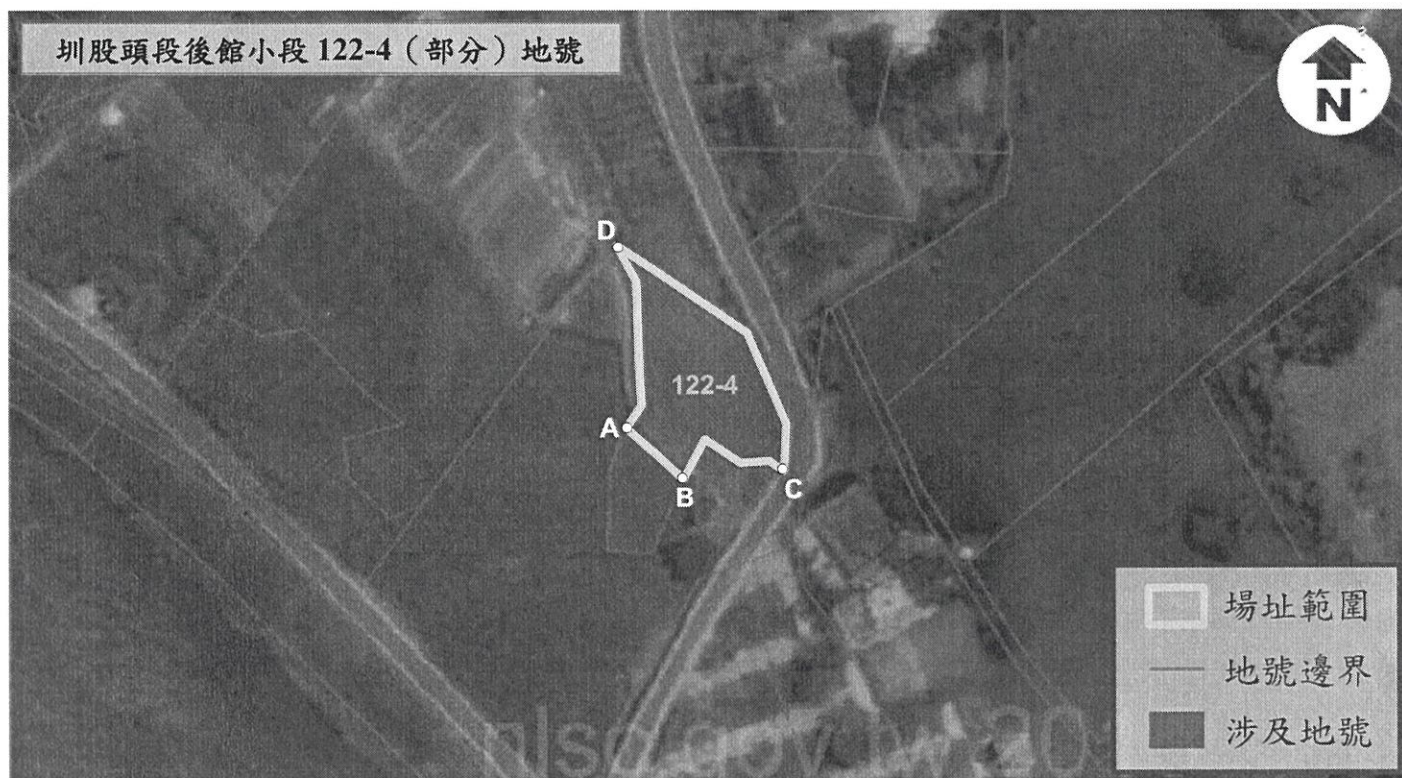
	A	B	C	D
TWD97-X	270195	270209	270240	270226
TWD97-Y	2774191	2774176	2774205	2774219

公告地號	公告列管面積 (平方公尺)	本次解列面積 (平方公尺)
桃園市大園區圳股頭段後館小段480（部分）地號	224	224
桃園市大園區圳股頭段後館小段481（部分）地號	716	716

註：

因影像、坵塊及地籍圖資分屬不同管理單位，而有地圖投影校正之差異，故本場址範圍示意圖以內政部最新公告地籍資料為依據產製。

桃園市大園區圳股頭段後館小段122-4（部分）地號
公告解列土壤污染控制場址及土壤污染管制區之地號範圍
示意圖



	A	B	C	D
TWD97-X	270460	270467	270479	270459
TWD97-Y	2773792	2773786	2773787	2773814

公告地號	公告列管面積 (平方公尺)	本次解列面積 (平方公尺)
桃園市大園區圳股頭段後館小段 122-4（部分）地號	403	403

註：

因影像、坵塊及地籍圖資分屬不同管理單位，而有地圖投影校正之差異，故本場址範圍示意圖以內政部最新公告地籍資料為依據產製。