

正本

發文方式：郵寄(普通掛號)

檔號：

保存年限：

# 桃園市政府建築管理處 函

地址：33001桃園市桃園區縣府路1號  
承辦人：劉碩閔  
電話：03-3322101~6101

桃園市桃園區縣府路232號

受文者：桃園市建築師公會

發文日期：中華民國109年2月21日  
發文字號：桃建照字第1090010905號  
速別：普通件  
密等及解密條件或保密期限：  
附件：如主旨

理事長 韋多芳

20200220

專案存查

影本轉知各會員  
登入本會網站

已解除電腦管制

影本送發照室存查

朱

余德華  
2/25

主旨：檢送本府109年2月15日以府環水字第1090029034號公告解  
除本市蘆竹區坑子口段頭前小段421-4地號等16筆土地為  
土壤污染控制場址及土壤污染管制區公告1份，請張貼公  
告並逕依權責辦理，請查照。

說明：依據本府109年2月18日府環水字第1090037188號函辦理。

正本：桃園市建築師公會、中華民國公共工程資訊學會  
副本：桃園市政府環境保護局、桃園市政府建築管理處

## 處長 邱英哲

本案依分層負責規定授權業務主管決行

檔 號：  
保存年限：

## 桃園市政府 函

地址：33001桃園市桃園區縣府路1號  
承辦人：盧沛欣  
電話：03-3386021~1326  
電子信箱：001035@tydep.gov.tw

受文者：桃園市政府建築管理處

發文日期：中華民國109年2月18日

發文字號：府環水字第1090037188號

速別：普通件

密等及解密條件或保密期限：

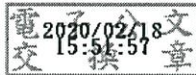
附件：如主旨 (1090037188\_Attach01.pdf、1090037188\_Attach02.pdf)

主旨：檢送本府109年2月15日以府環水字第1090029034號公告解除本市蘆竹區坑子口段頭前小段421-4地號等16筆土地為土壤污染控制場址及土壤污染管制區公告1份，請張貼公告，並逕依權責辦理，請查照。

說明：依據土壤及地下水污染整治法第26條第2項規定辦理。

正本：桃園市蘆竹區公所、桃園市大園區公所、桃園市蘆竹地政事務所、桃園市政府秘書處(請張貼公告)

副本：行政院環境保護署(含附件)、行政院環境保護署環境督察總隊北區環境督察大隊(含附件)、行政院農業委員會農糧署(含附件)、行政院農業委員會農糧署北區分署(含附件)、臺灣桃園農田水利會(含附件)、臺灣石門農田水利會(含附件)、桃園市政府農業局(含附件)、桃園市政府地政局(含附件)、桃園市政府水務局(含附件)、桃園市政府建築管理處(含附件)、桃園市政府都市發展局(含附件)



建照科 109/02/18 16:15



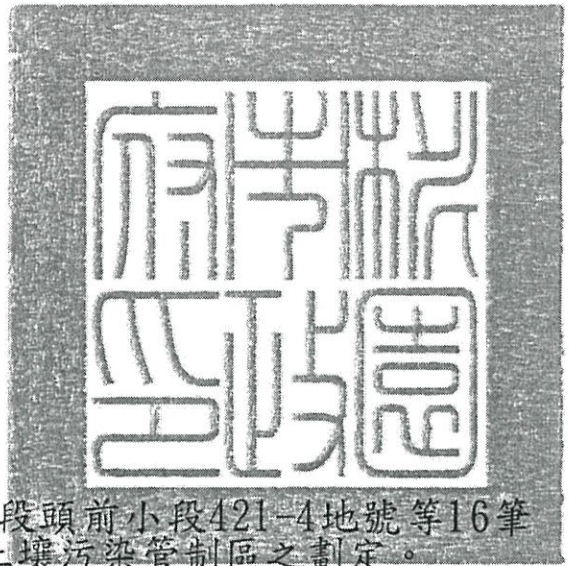
2H1090010905 有附件

檔 號：

保存年限：

## 桃園市政府 公告

發文日期：中華民國109年2月15日  
發文字號：府環水字第1090029034號  
附件：場址地籍套繪圖



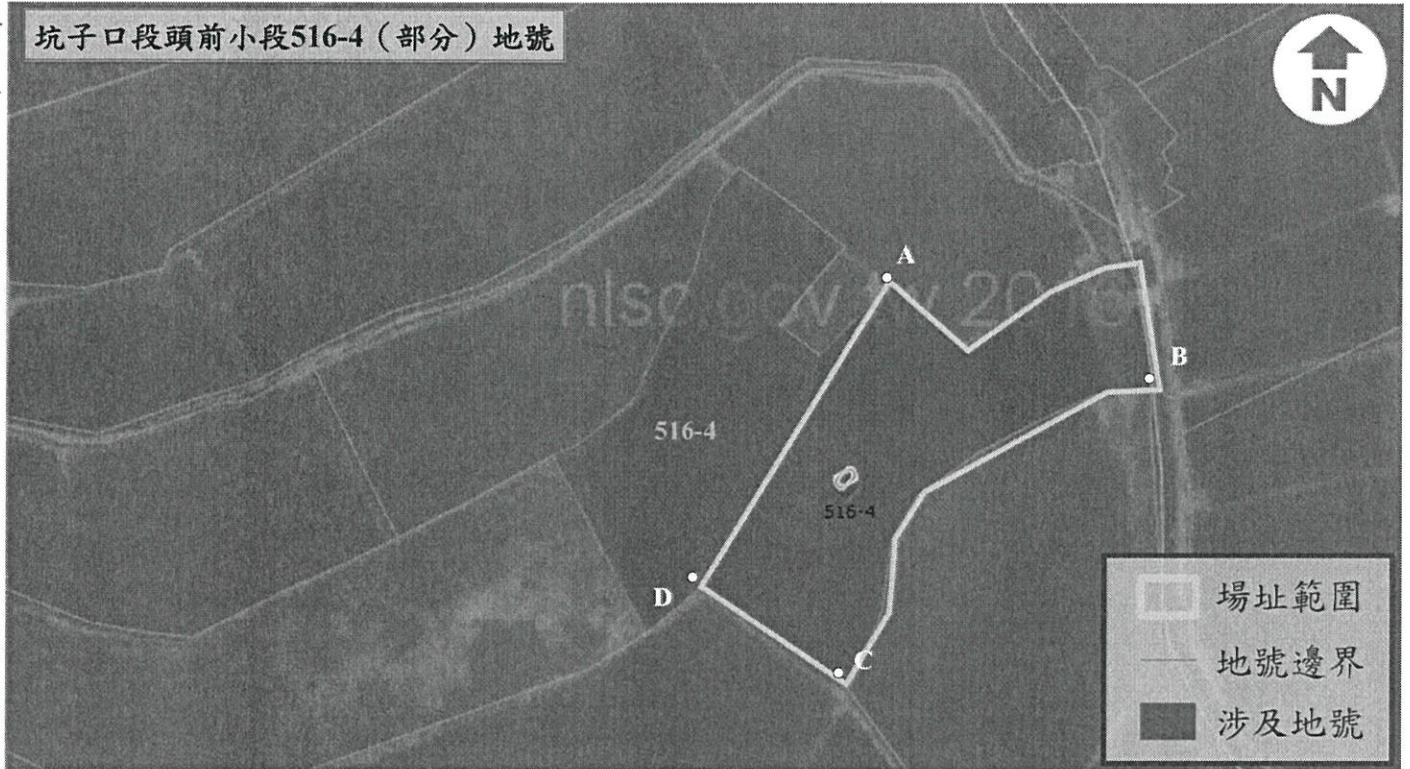
主旨：公告解除本市蘆竹區坑子口段頭前小段421-4地號等16筆土地為土壤污染控制場址及土壤污染管制區之劃定。  
依據：土壤及地下水污染整治法第26條第2項規定暨本府環境保護局「107-109年度桃園市農地土壤污染控制場址適當措施改善計畫(第3期之3-2)監督及驗證工作」驗證結果辦理。

### 公告事項：

- 一、本府分別以106年2月6日府環水字第1060020424號公告、106年3月10日府環水字第1060049038號公告暨依土壤及地下水污染整治法第12條第2項、第16條及施行細則第10條公告下列土地為土壤污染控制場址及土壤污染管制區在案。
- 二、經本府環境保護局進行污染改善後，於108年11月11日進行驗證，土壤中重金屬項目皆已低於食用作物農地之土壤污染管制標準，故予以解除本市蘆竹區坑子口段頭前小段421-4(部分坵塊)、421-5、421-22(部分坵塊)、427-2、496-10(部分坵塊)、496-17(部分坵塊)、496-23(部分坵塊)、496-34(部分坵塊)、516-4(部分坵塊)、609-1(部分坵塊)、611-3(部分坵塊)、大園區竹圍段田寮小段473-1(部分坵塊)、475-1(部分坵塊)、475-2(部分坵塊)、476(部分坵塊)、491-1(部分坵塊)地號等16筆土地之土壤污染控制場址及管制區列管及相關管制事項。

# 市長鄭文燦

桃園市蘆竹區坑子口段頭前小段516-4（部分）地號  
公告解列土壤污染控制場址及土壤污染管制區之地號範圍  
示意圖



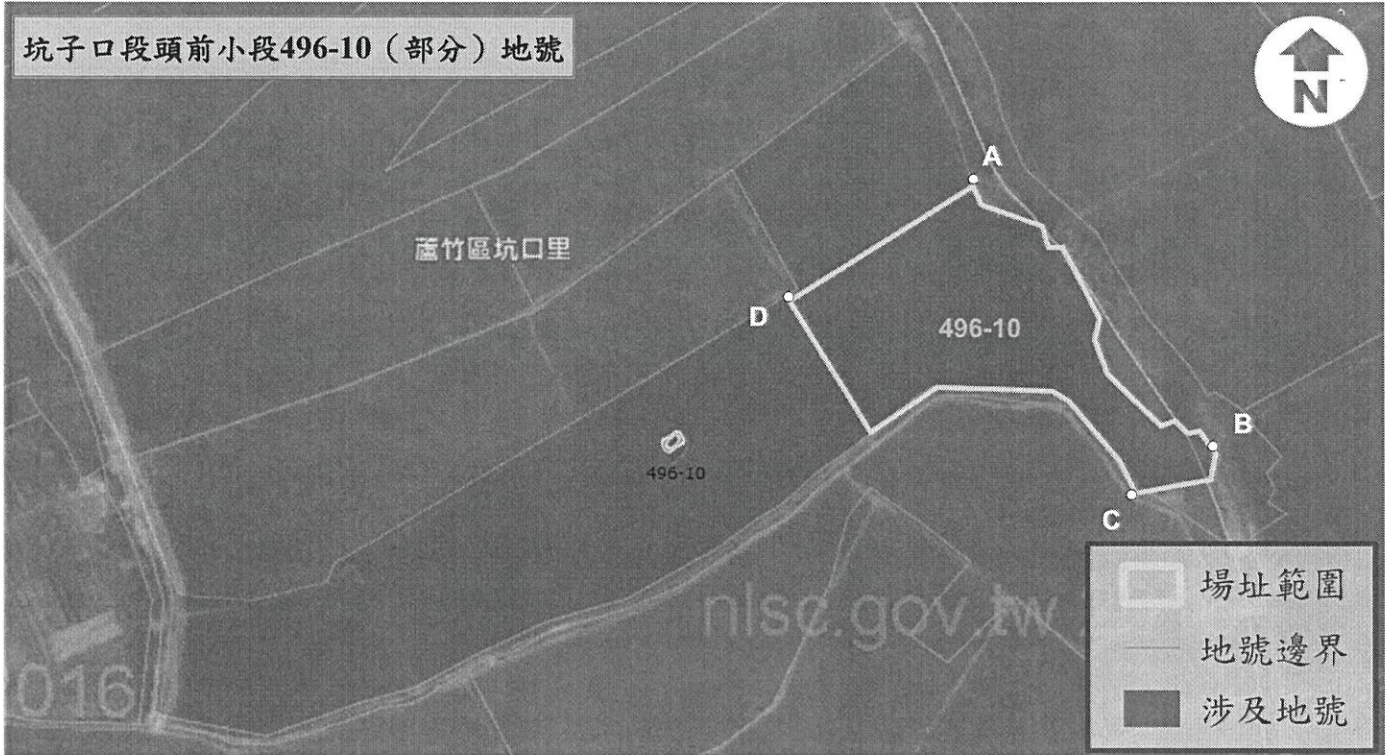
	A	B	C	D
TWD97-X	276668	276708	276661	276637
TWD97-Y	2775919	2775904	2775856	2775873

公告地號	公告列管面積 (平方公尺)	本次解列面積 (平方公尺)
桃園市蘆竹區坑子口段頭前小段516-4（部分）地號	1,603	1,603

註：

因影像、坵塊及地籍圖資分屬不同管理單位，而有地圖投影校正之差異，故本場址範圍示意圖以內政部最新公告地籍資料為依據產製。

桃園市蘆竹區坑子口段頭前小段496-10（部分）地號  
公告解列土壤污染控制場址及土壤污染管制區之地號範圍  
示意圖



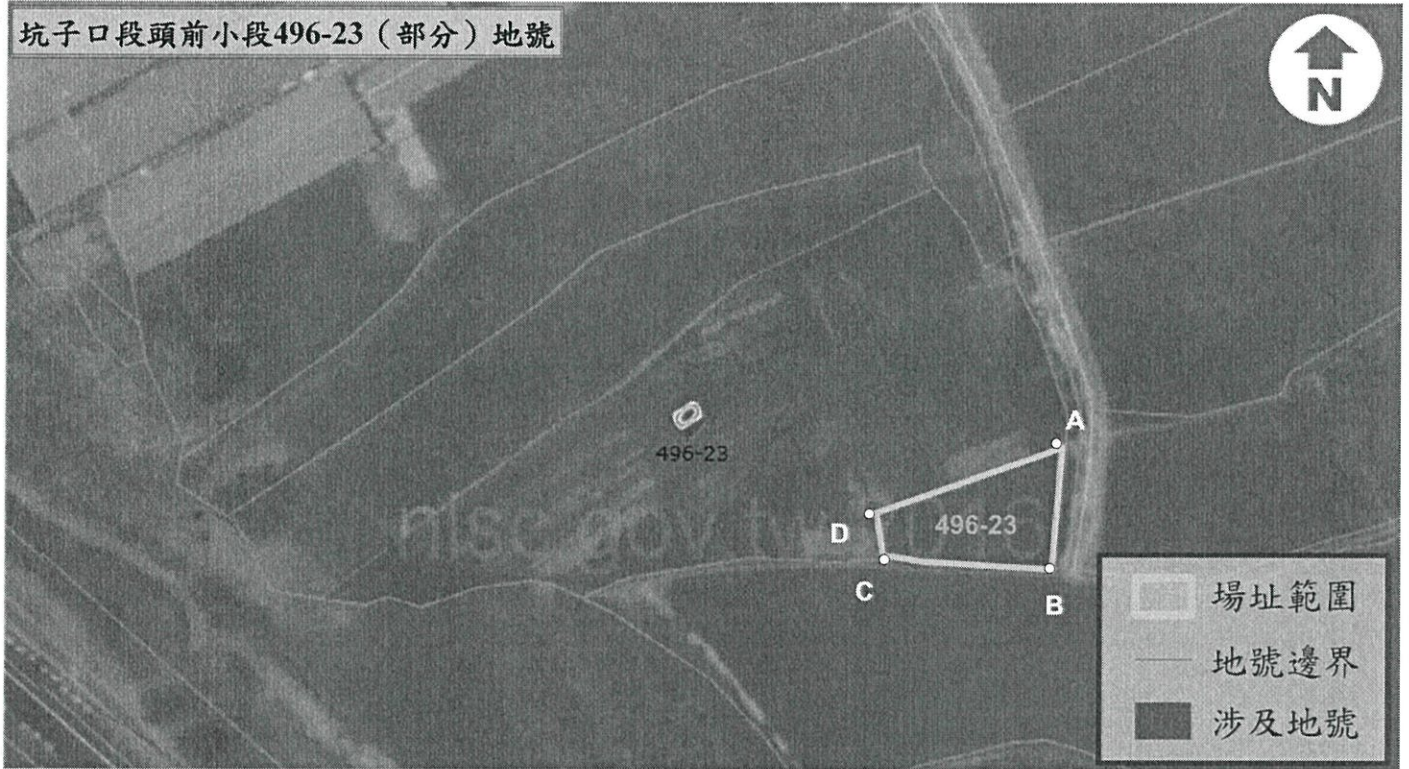
	A	B	C	D
TWD97-X	276661	276700	276687	276630
TWD97-Y	2775986	2775944	2775936	2775968

公告地號	公告列管面積 (平方公尺)	本次解列面積 (平方公尺)
桃園市蘆竹區坑子口段頭前小段496-10（部分）地號	1,516	1,516

註：

因影像、坵塊及地籍圖資分屬不同管理單位，而有地圖投影校正之差異，故本場址範圍示意圖以內政部最新公告地籍資料為依據產製。

桃園市蘆竹區坑子口段頭前小段496-23（部分）地號  
公告解列土壤污染控制場址及土壤污染管制區之地號範圍  
示意圖



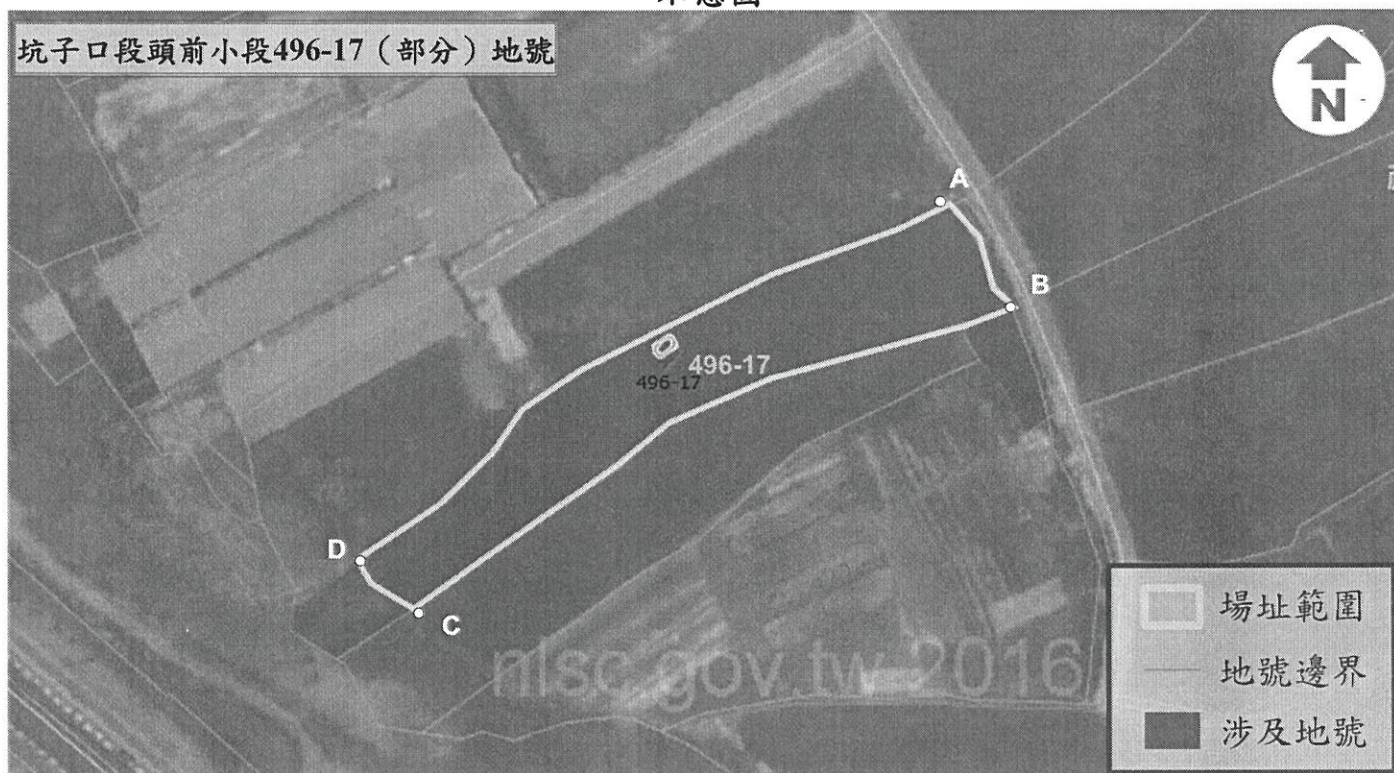
	A	B	C	D
TWD97-X	276525	276524	276499	276499
TWD97-Y	2775912	2775897	2775899	2775905

公告地號	公告列管面積 (平方公尺)	本次解列面積 (平方公尺)
桃園市蘆竹區坑子口段頭前小段496-23（部分）地號	263	263

註：

因影像、坵塊及地籍圖資分屬不同管理單位，而有地圖投影校正之差異，故本場址範圍示意圖以內政部最新公告地籍資料為依據產製。

桃園市蘆竹區坑子口段頭前小段496-17（部分）地號  
公告解列土壤污染控制場址及土壤污染管制區之地號範圍  
示意圖



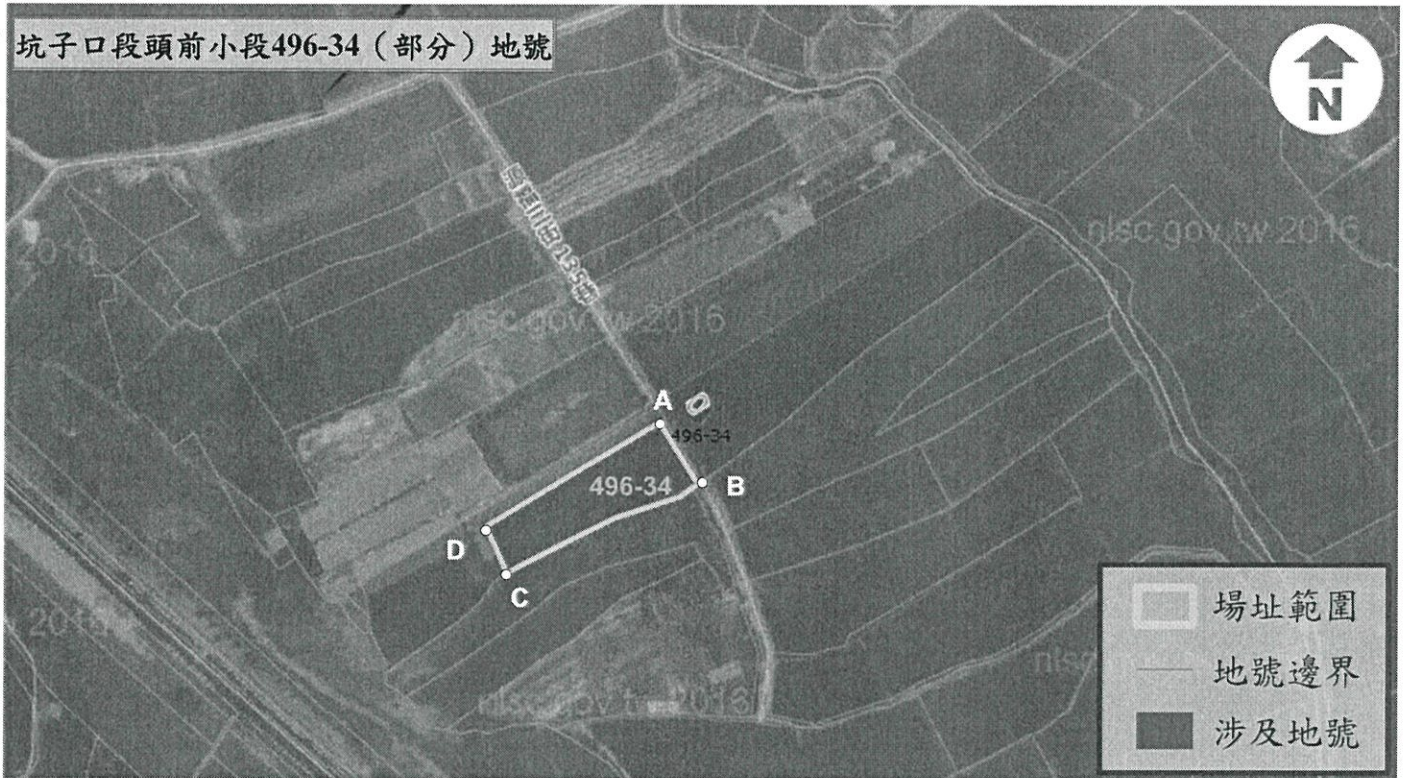
	A	B	C	D
TWD97-X	276503	276511	276421	276414
TWD97-Y	2775971	2775958	2775911	2775919

公告地號	公告列管面積 (平方公尺)	本次解列面積 (平方公尺)
桃園市蘆竹區坑子口段頭前小段496-17（部分）地號	1,444	1,444

註：

因影像、丘塊及地籍圖資分屬不同管理單位，而有地圖投影校正之差異，故本場址範圍示意圖以內政部最新公告地籍資料為依據產製。

桃園市蘆竹區坑子口段頭前小段496-34（部分）地號  
公告解列土壤污染控制場址及土壤污染管制區之地號範圍  
示意圖



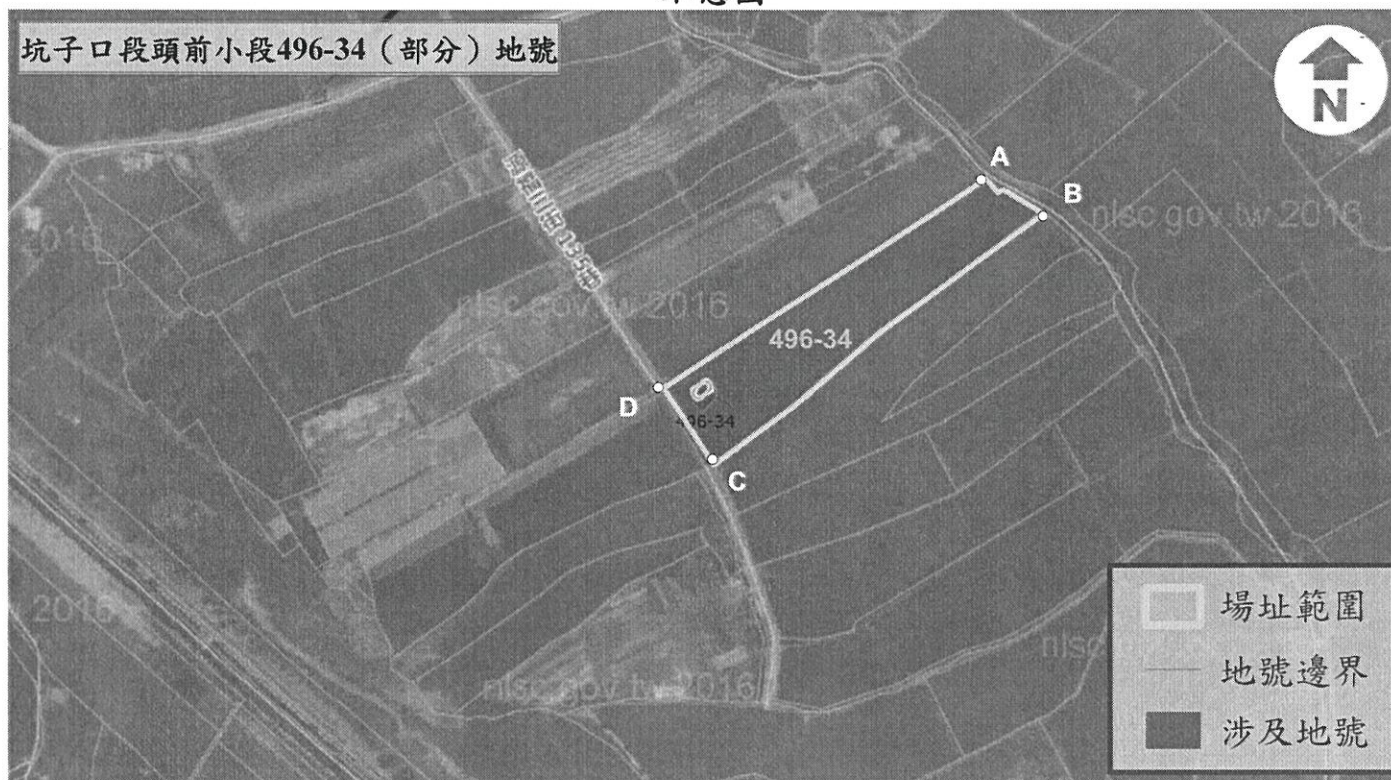
	A	B	C	D
TWD97-X	276491	276503	276442	276434
TWD97-Y	2775994	2775974	2775944	2775959

公告地號	公告列管面積 (平方公尺)	本次解列面積 (平方公尺)
桃園市蘆竹區坑子口段頭前小段496-34（部分）地號	1,317	1,317

註：

因影像、坵塊及地籍圖資分屬不同管理單位，而有地圖投影校正之差異，故本場址範圍示意圖以內政部最新公告地籍資料為依據產製。

桃園市蘆竹區坑子口段頭前小段496-34（部分）地號  
公告解列土壤污染控制場址及土壤污染管制區之地號範圍  
示意圖



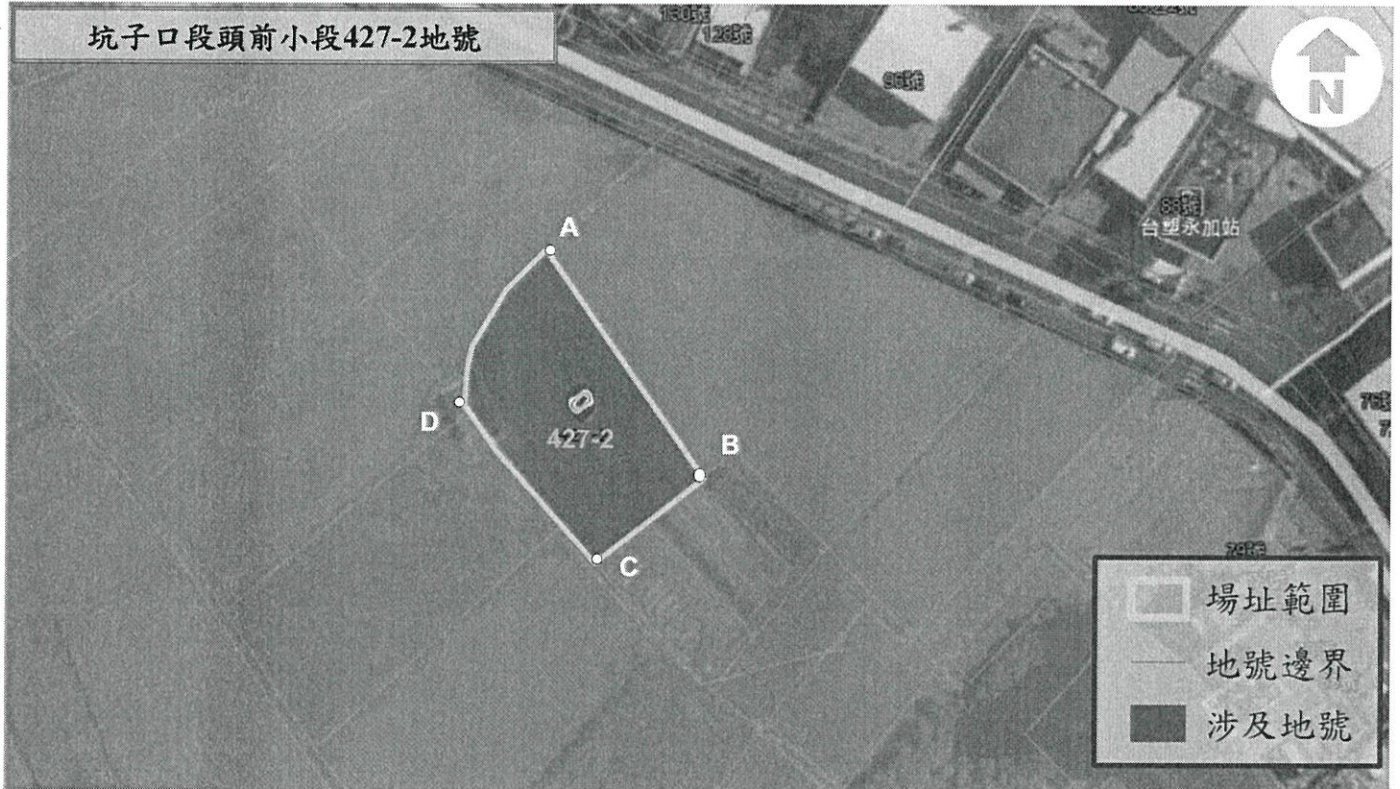
	A	B	C	D
TWD97-X	276599	276616	276508	276493
TWD97-Y	2776068	2776058	2775975	2776001

公告地號	公告列管面積 (平方公尺)	本次解列面積 (平方公尺)
桃園市蘆竹區坑子口段頭前小段496-34（部分）地號	3,077	3,077

註：

因影像、坵塊及地籍圖資分屬不同管理單位，而有地圖投影校正之差異，故本場址範圍示意圖以內政部最新公告地籍資料為依據產製。

桃園市蘆竹區坑子口段頭前小段427-2地號  
公告解列土壤污染控制場址及土壤污染管制區之地號範圍  
示意圖



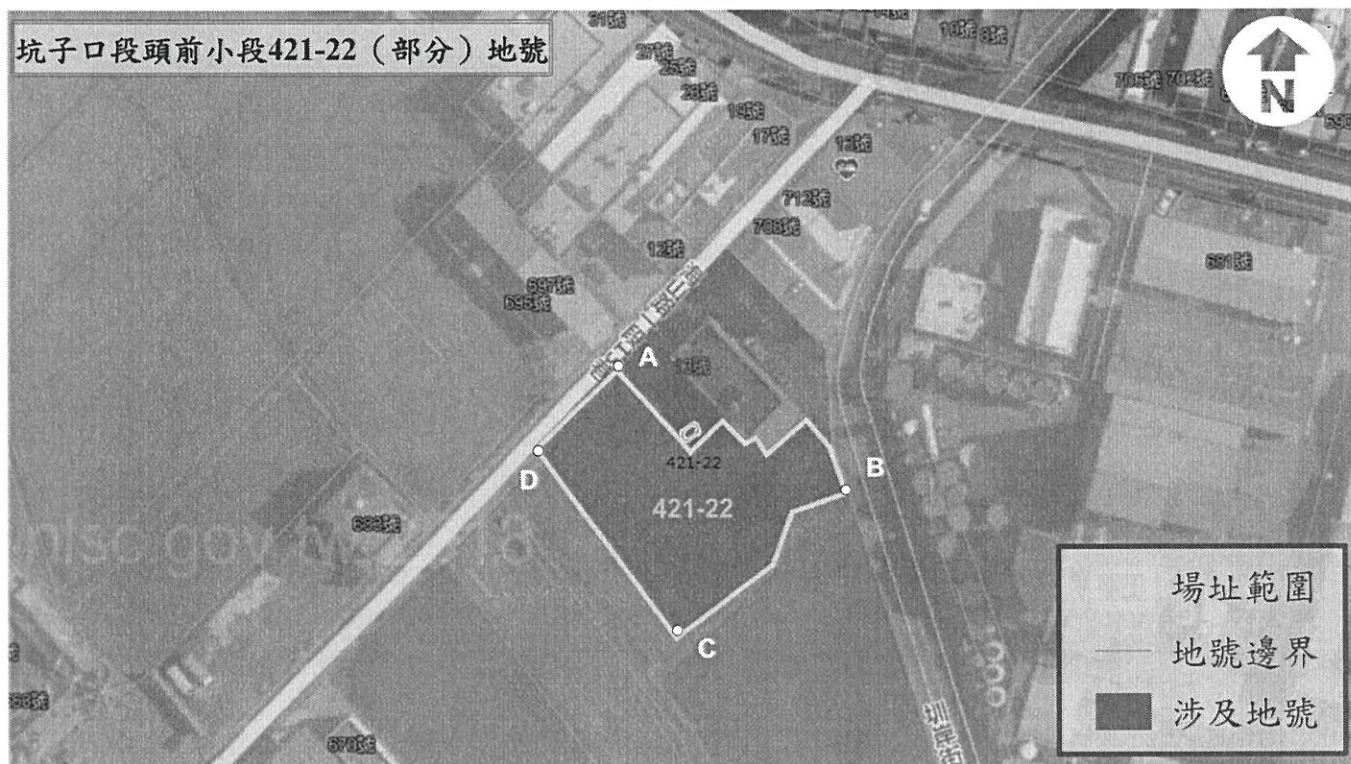
	A	B	C	D
TWD97-X	276901	276926	276910	276888
TWD97-Y	2776162	2776128	2776114	2776140

公告地號	公告列管面積 (平方公尺)	本次解列面積 (平方公尺)
桃園市蘆竹區坑子口段頭前小段427-2地號	973	973

註：

因影像、坵塊及地籍圖資分屬不同管理單位，而有地圖投影校正之差異，故本場址範圍示意圖以內政部最新公告地籍資料為依據產製。

桃園市蘆竹區坑子口段頭前小段421-22（部分）地號  
公告解列土壤污染控制場址及土壤污染管制區之地號範圍  
示意圖



	A	B	C	D
TWD97-X	277100	277139	277110	277086
TWD97-Y	2775964	2775943	2775918	2775949

公告地號	公告列管面積 (平方公尺)	本次解列面積 (平方公尺)
桃園市蘆竹區坑子口段頭前小段421-22（部分）地號	1,219	1,219

註：

因影像、坵塊及地籍圖資分屬不同管理單位，而有地圖投影校正之差異，故本場址範圍示意圖以內政部最新公告地籍資料為依據產製。

桃園市蘆竹區坑子口段頭前小段421-4（部分）地號  
公告解列土壤污染控制場址及土壤污染管制區之地號範圍  
示意圖



	A	B	C	D
TWD97-X	277085	277110	277104	277080
TWD97-Y	2775949	2775917	2775911	2775943

公告地號	公告列管面積 (平方公尺)	本次解列面積 (平方公尺)
桃園市蘆竹區坑子口段頭前小段421-4（部分）地號	403	403

註：

因影像、坵塊及地籍圖資分屬不同管理單位，而有地圖投影校正之差異，故本場址範圍示意圖以內政部最新公告地籍資料為依據產製。

桃園市蘆竹區坑子口段頭前小段421-5地號  
公告解列土壤污染控制場址及土壤污染管制區之地號範圍  
示意圖



	A	B	C	D
TWD97-X	277080	277110	277099	277068
TWD97-Y	2775949	2775896	2775890	2775931

公告地號	公告列管面積 (平方公尺)	本次解列面積 (平方公尺)
桃園市蘆竹區坑子口段頭前小段421-5地號	724	724

註：

因影像、坵塊及地籍圖資分屬不同管理單位，而有地圖投影校正之差異，故本場址範圍示意圖以內政部最新公告地籍資料為依據產製。

桃園市蘆竹區坑子口段頭前小段609-1（部分）、611-3（部分）地號  
公告解列土壤污染控制場址及土壤污染管制區之地號範圍示意圖



	A	B	C	D
TWD97-X	277001	277024	277019	276995
TWD97-Y	2775198	2775182	2775173	2775194

公告地號	公告列管面積 (平方公尺)	本次解列面積 (平方公尺)
桃園市蘆竹區坑子口段頭前小段609-1（部分）地號	23	23
桃園市蘆竹區坑子口段頭前小段611-3（部分）地號	181	181

註：

因影像、坵塊及地籍圖資分屬不同管理單位，而有地圖投影校正之差異，故本場址範圍示意圖以內政部最新公告地籍資料為依據產製。

桃園市大園區竹圍段田寮小段476（部分）地號  
公告解列土壤污染控制場址及土壤污染管制區之地號範圍  
示意圖



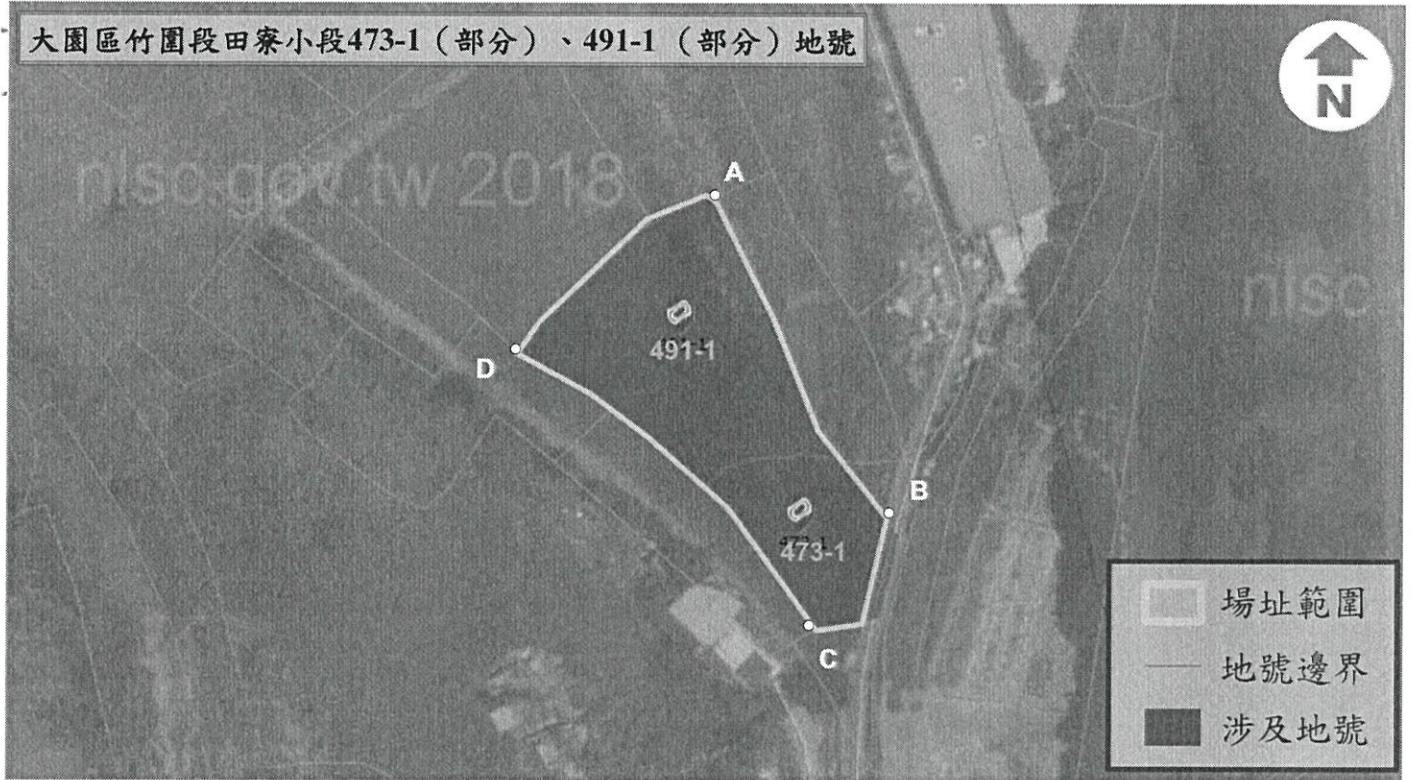
	A	B	C	D
TWD97-X	275595	275617	275602	275576
TWD97-Y	2777176	2777113	2777103	2777166

公告地號	公告列管面積 (平方公尺)	本次解列面積 (平方公尺)
大園區竹圍段田寮小段476（部分）地號	1,654	1,654

註：

因影像、坵塊及地籍圖資分屬不同管理單位，而有地圖投影校正之差異，故本場址範圍示意圖以內政部最新公告地籍資料為依據產製。

桃園市大園區竹圍段田寮小段473-1（部分）、491-1（部分）地號  
公告解列土壤污染控制場址及土壤污染管制區之地號範圍示意圖



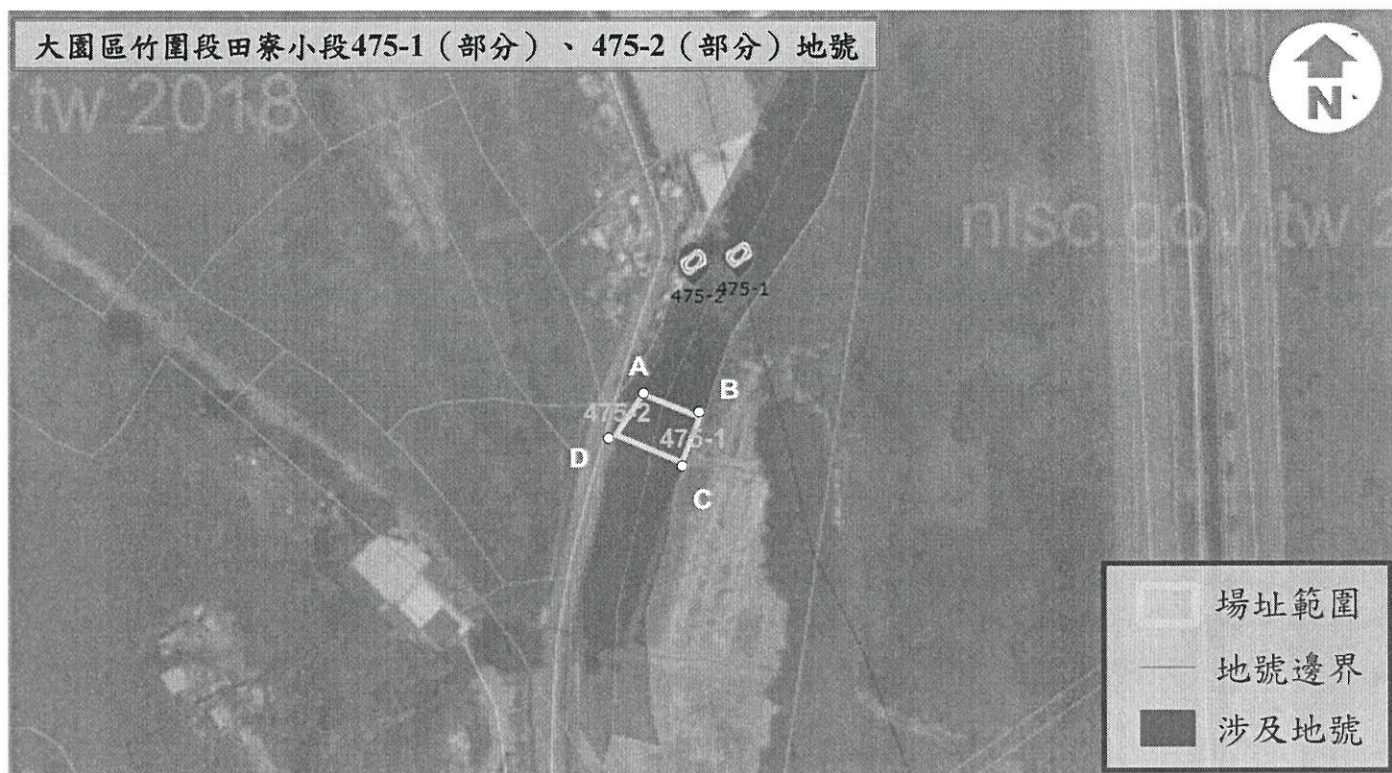
	A	B	C	D
TWD97-X	275578	275606	275596	275548
TWD97-Y	2777121	2777072	2777052	2777096

公告地號	公告列管面積 (平方公尺)	本次解列面積 (平方公尺)
大園區竹圍段田寮小段473-1（部分）地號	460	460
大園區竹圍段田寮小段491-1（部分）地號	1,232	1,232

註：

因影像、坵塊及地籍圖資分屬不同管理單位，而有地圖投影校正之差異，故本場址範圍示意圖以內政部最新公告地籍資料為依據產製。

桃園市大園區竹圍段田寮小段475-1（部分）、475-2（部分）地號  
公告解列土壤污染控制場址及土壤污染管制區之地號範圍示意圖



	A	B	C	D
TWD97-X	275618	275626	275623	275613
TWD97-Y	2777079	2777077	2777069	2777073

公告地號	公告列管面積 (平方公尺)	本次解列面積 (平方公尺)
大園區竹圍段田寮小段 475-1（部分）地號	275	51
大園區竹圍段田寮小段 475-2（部分）地號	289	39

註：

因影像、坵塊及地籍圖資分屬不同管理單位，而有地圖投影校正之差異，故本場址範圍示意圖以內政部最新公告地籍資料為依據產製。

桃園市大園區竹圍段田寮小段475-1（部分）、475-2（部分）地號  
公告解列土壤污染控制場址及土壤污染管制區之地號範圍示意圖



	A	B	C	D
TWD97-X	275613	275623	275620	275610
TWD97-Y	2777073	2777069	2777057	2777061

公告地號	公告列管面積 (平方公尺)	本次解列面積 (平方公尺)
大園區竹圍段田寮小段 475-1（部分）地號	275	71
大園區竹圍段田寮小段 475-2（部分）地號	289	72

註：

因影像、坵塊及地籍圖資分屬不同管理單位，而有地圖投影校正之差異，故本場址範圍示意圖以內政部最新公告地籍資料為依據產製。

桃園市大園區竹圍段田寮小段475-1（部分）、475-2（部分）地號  
公告解列土壤污染控制場址及土壤污染管制區之地號範圍示意圖



	A	B	C	D
TWD97-X	275610	275620	275617	275608
TWD97-Y	2777061	2777057	2777046	2777049

公告地號	公告列管面積 (平方公尺)	本次解列面積 (平方公尺)
大園區竹圍段田寮小段 475-1（部分）地號	275	54
大園區竹圍段田寮小段 475-2（部分）地號	289	66

註：

因影像、坵塊及地籍圖資分屬不同管理單位，而有地圖投影校正之差異，故本場址範圍示意圖以內政部最新公告地籍資料為依據產製。