

正本

發文方式：郵寄(普通掛號)

檔號：

保存年限：

桃園市政府建築管理處 函

地址：33001桃園市桃園區縣府路1號
承辦人：劉碩閔
電話：03-3322101~6101

桃園市桃園區縣府路232號

受文者：桃園市建築師公會

發文日期：中華民國109年2月27日
發文字號：桃建照字第1090012659號
速別：普通件
密等及解密條件或保密期限：
附件：如主旨

專案存查

登入本會網站

影本轉知各會員

已解除電腦管制

影本送發照室存查

理事長 韋多芳
2020.3.5

朱廷

曾詩雲

3/5

主旨：檢送本府109年2月15日以府環水字第1090029006號公告解除本市大園區埔心段埔心小段105-10地號等8筆土地為土壤污染控制場址及土壤污染管制區公告1份，請張貼公告並逕依權責辦理，請查照。

說明：依據本府109年2月18日府環水字第1090037121號函辦理，併更正本處109年2月21日桃建照字第1090010967號函。

正本：桃園市建築師公會、中華民國公共工程資訊學會
副本：桃園市政府環境保護局、桃園市政府建築管理處

處長 邱英哲

本案依分層負責規定授權業務主管決行

檔 號：
保存年限：

桃園市政府 函

地址：33001桃園市桃園區縣府路1號
承辦人：盧沛欣
電話：03-3386021~1326
電子信箱：001035@tydep.gov.tw

受文者：桃園市政府建築管理處

發文日期：中華民國109年2月18日

發文字號：府環水字第1090037121號

速別：普通件

密等及解密條件或保密期限：

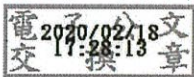
附件：如主旨 (1090037121_Attach01.pdf、1090037121_Attach02.pdf)

主旨：檢送本府109年2月15日以府環水字第1090029006號公告解除本市大園區埔心段埔心小段105-10地號等8筆土地為土壤污染控制場址及土壤污染管制區公告1份，請張貼公告，並逕依權責辦理，請查照。

說明：依據土壤及地下水污染整治法第26條第2項規定辦理。

正本：桃園市蘆竹區公所、桃園市大園區公所、桃園市蘆竹地政事務所、桃園市政府秘書處(請張貼公告)

副本：行政院環境保護署(含附件)、行政院環境保護署環境督察總隊北區環境督察大隊(含附件)、行政院農業委員會農糧署(含附件)、行政院農業委員會農糧署北區分署(含附件)、臺灣桃園農田水利會(含附件)、臺灣石門農田水利會(含附件)、桃園市政府農業局(含附件)、桃園市政府地政局(含附件)、桃園市政府水務局(含附件)、桃園市政府建築管理處(含附件)、桃園市政府都市發展局(含附件)



建照科 109/02/19 09:19



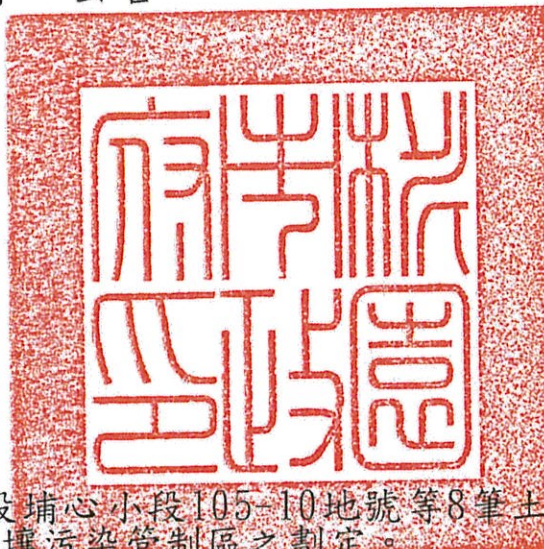
2H1090010967 有附件

檔 號：

保存年限：

桃園市政府 公告

發文日期：中華民國109年2月15日
發文字號：府環水字第1090029006號
附件：場址地籍套繪圖



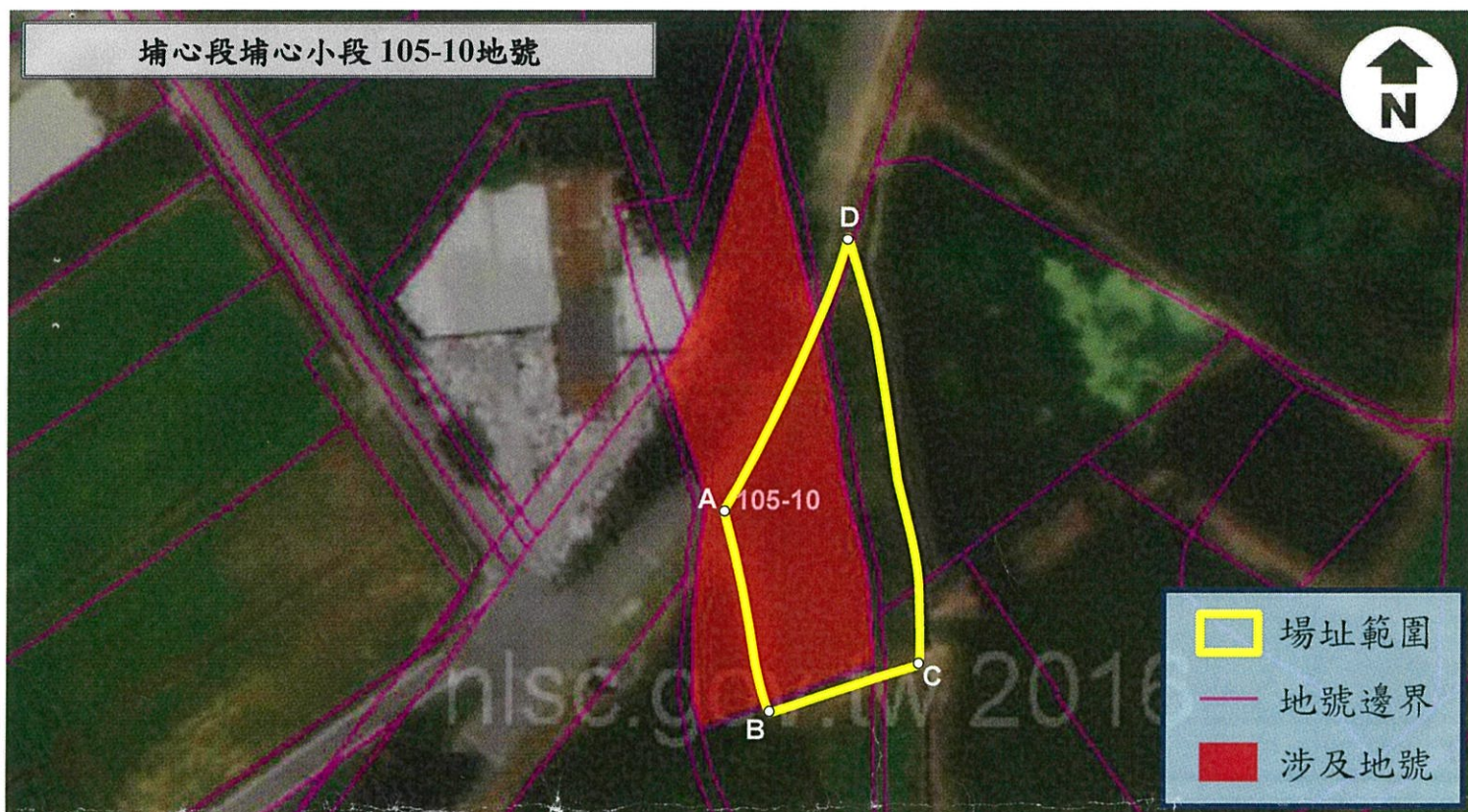
主旨：公告解除本市大園區埔心段埔心小段105-10地號等8筆土地為土壤污染控制場址及土壤污染管制區之劃定。
依據：土壤及地下水污染整治法第26條第2項規定暨本府環境保護局「107-109年度桃園市農地土壤污染控制場址適當措施改善計畫(第3期之3-2)監督及驗證工作」驗證結果辦理。

公告事項：

- 一、本府分別以102年3月20日府環水字第1020700826號公告、102年3月20日府環水字第10207008261號公告、102年3月20日府環水字第10207008263號公告、102年3月20日府環水字第1020701166號公告、102年3月20日府環水字第10207011663號公告、102年9月16日府環水字第1020704481號公告、104年4月13日府環水字第1040074903號公告、104年12月31日府環水字第1040323074號公告暨依土壤及地下水污染整治法第12條第2項、第16條及施行細則第10條公告下列土地為土壤污染控制場址及土壤污染管制區在案。
- 二、經本府環境保護局進行污染改善後，於108年11月5日進行驗證，土壤中重金屬項目皆已低於食用作物農地之土壤污染管制標準，故予以解除大園區埔心段埔心小段105-10、513、618-1、埔心段三塊厝小段240-1(部份丘塊)、299、300、蘆竹區新庄子段691、698(部份丘塊)地號等8筆土地之土壤污染控制場址及管制區列管及相關管制事項。

市長鄭文燦

桃園市大園區埔心段埔心小段105-10地號
公告解列土壤污染控制場址及土壤污染管制區之地號範圍示意圖



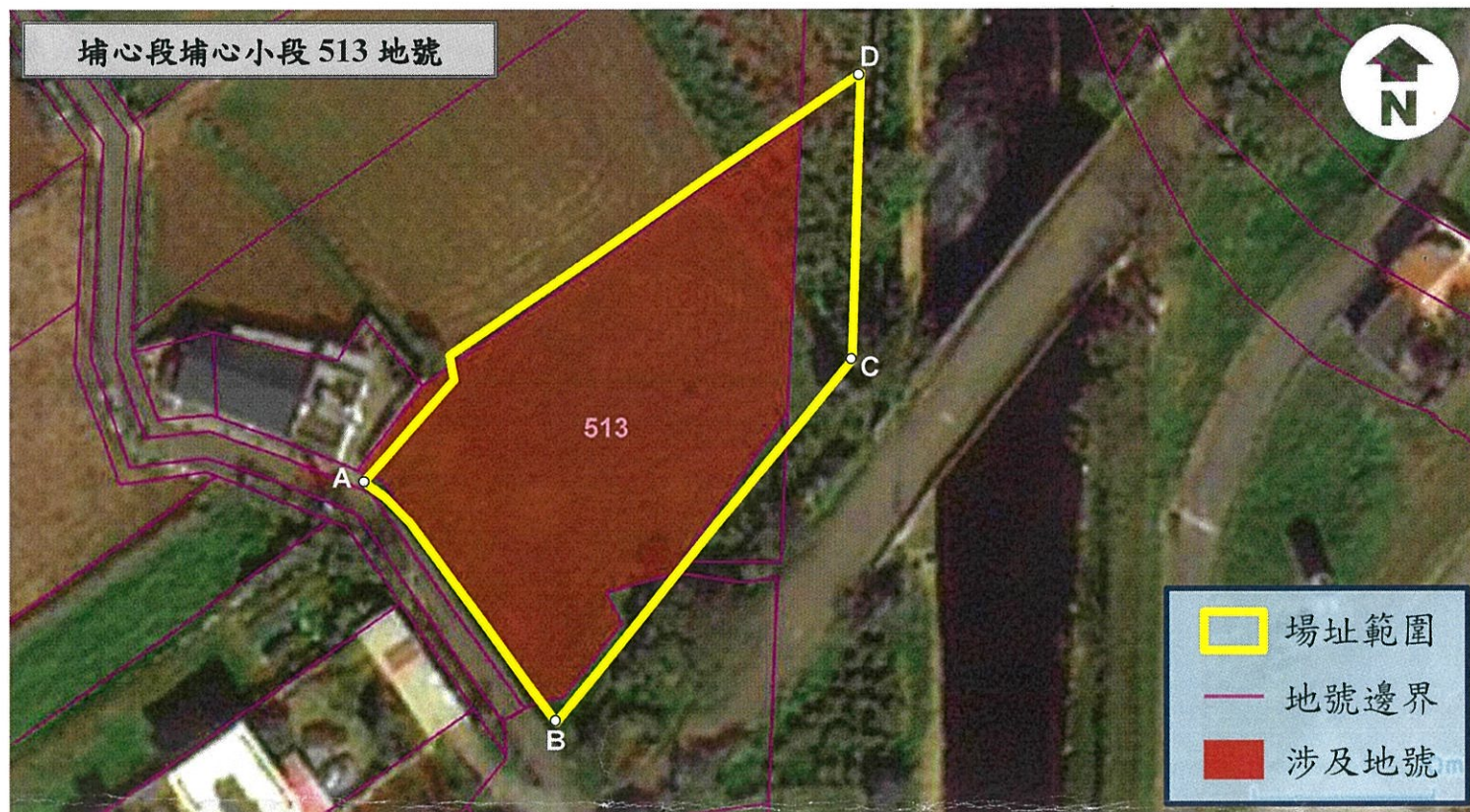
	A	B	C	D
TWD97-X	272970	272977	272995	272985
TWD97-Y	2770891	2770866	2770873	2770921

公告地號	公告列管面積 (平方公尺)	本次解列面積 (平方公尺)
桃園市大園區埔心段埔心小段 105-10地號	716	716

註：

因影像、坵塊及地籍圖資分屬不同管理單位，而有地圖投影校正之差異，故本場址範圍示意圖以內政部最新公告地籍資料為依據產製。

桃園市大園區埔心段埔心小段513地號
公告解列土壤污染控制場址及土壤污染管制區之地號範圍示意圖



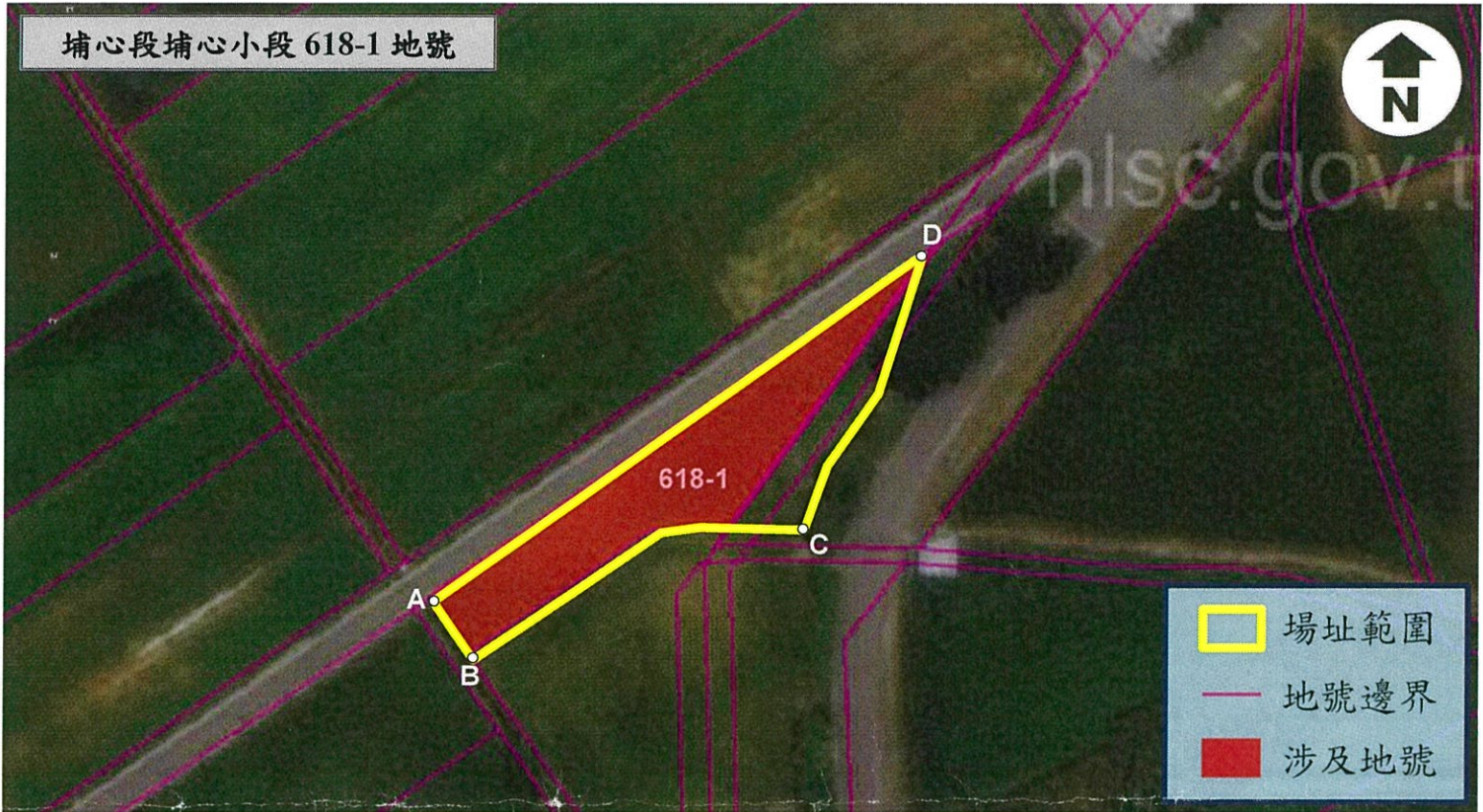
	A	B	C	D
TWD97-X	2736018	273042	273074	273074
TWD97-Y	2771147	2771117	2771157	2771193

公告地號	公告列管面積 (平方公尺)	本次解列面積 (平方公尺)
桃園市大園區埔心段埔心小段 513 地號	2177	2177

註：

因影像、坵塊及地籍圖資分屬不同管理單位，而有地圖投影校正之差異，故本場址範圍示意圖以內政部最新公告地籍資料為依據產製。

桃園市大園區埔心段埔心小段618-1地號
公告解列土壤污染控制場址及土壤污染管制區之地號範圍示意圖



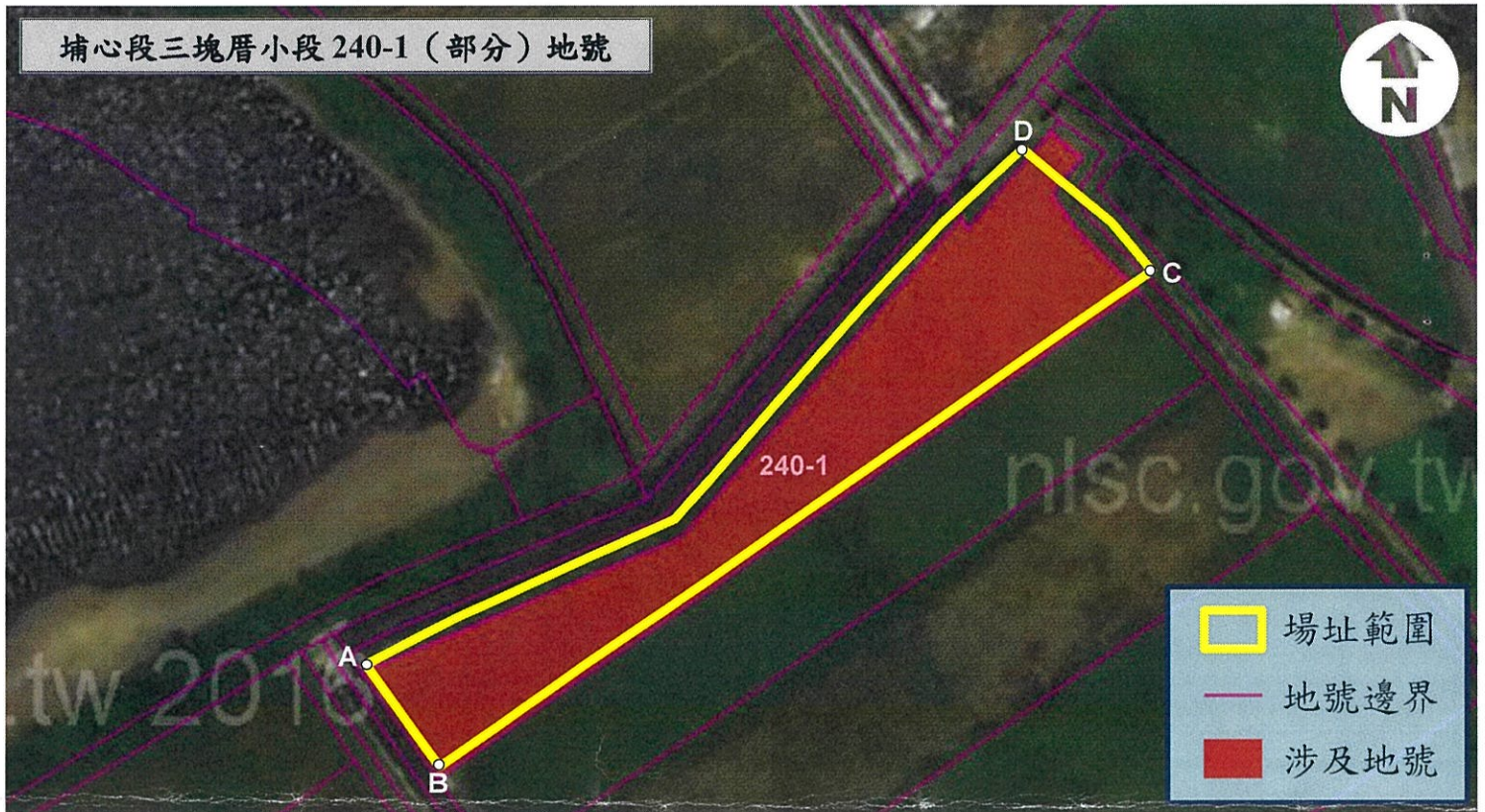
	A	B	C	D
TWD97-X	272866	272870	272909	272924
TWD97-Y	2770818	2770812	2770827	2770860

公告地號	公告列管面積 (平方公尺)	本次解列面積 (平方公尺)
桃園市大園區埔心段埔心小段 618-1 地號	734	734

註：

因影像、坵塊及地籍圖資分屬不同管理單位，而有地圖投影校正之差異，故本場址範圍示意圖以內政部最新公告地籍資料為依據產製。

桃園市大園區埔心段三塊厝小段240-1（部分）地號
公告解列土壤污染控制場址及土壤污染管制區之地號範圍示意圖



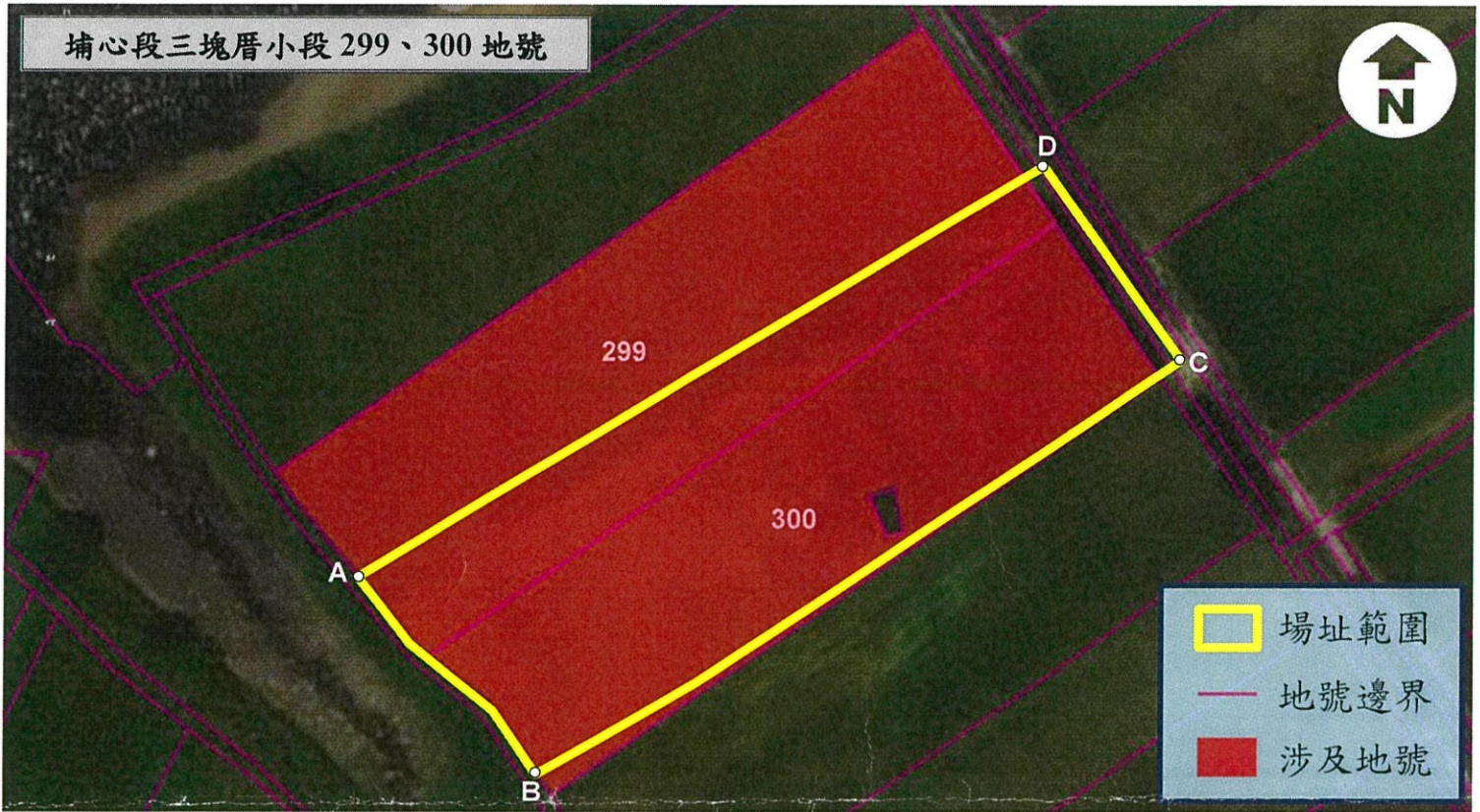
	A	B	C	D
TWD97-X	273819	273827	273911	273896
TWD97-Y	2770113	2770100	2770159	2770174

公告地號	公告列管面積 (平方公尺)	本次解列面積 (平方公尺)
桃園市大園區埔心段三塊厝小段 240-1（部分）地號	1570	1570

註：

因影像、坵塊及地籍圖資分屬不同管理單位，而有地圖投影校正之差異，故本場址範圍示意圖以內政部最新公告地籍資料為依據產製。

桃園市大園區埔心段三塊厝小段299、300地號
公告解列土壤污染控制場址及土壤污染管制區之地號範圍示意圖



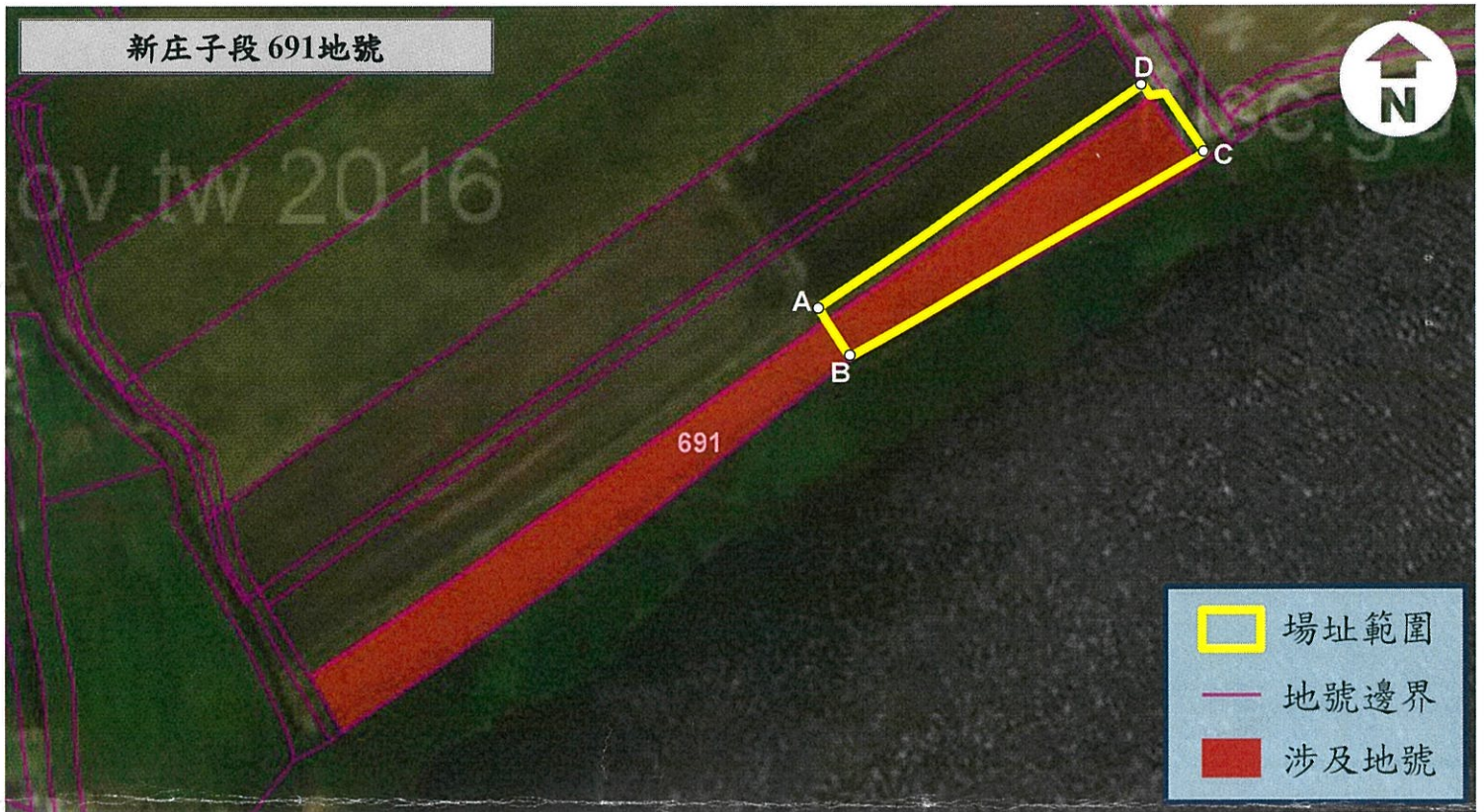
	A	B	C	D
TWD97-X	273746	273770	273851	273833
TWD97-Y	2770033	2770007	2770060	2770084

公告地號	公告列管面積 (平方公尺)	本次解列面積 (平方公尺)
桃園市大園區埔心段三塊厝小段 299 地號	1253	1253
桃園市大園區埔心段三塊厝小段 300 地號	2168	2168

註：

因影像、坵塊及地籍圖資分屬不同管理單位，而有地圖投影校正之差異，故本場址範圍示意圖以內政部最新公告地籍資料為依據產製。

桃園市蘆竹區新庄子段691地號
公告解列土壤污染控制場址及土壤污染管制區之地號範圍示意圖



	A	B	C	D
TWD97-X	273854	273858	273900	273893
TWD97-Y	2769968	2769963	2769988	2769995

公告地號	公告列管面積 (平方公尺)	本次解列面積 (平方公尺)
桃園市蘆竹區新庄子段 691地號	413	413

註：

因影像、坵塊及地籍圖資分屬不同管理單位，而有地圖投影校正之差異，故本場址範圍示意圖以內政部最新公告地籍資料為依據產製。

桃園市蘆竹區新庄子段698（部分）地號
公告解列土壤污染控制場址及土壤污染管制區之地號範圍示意圖



	A	B	C	D
TWD97-X	273929	273953	274018	274007
TWD97-Y	2770001	2769999	2770046	2770058

公告地號	公告列管面積 (平方公尺)	本次解列面積 (平方公尺)
桃園市蘆竹區新庄子段 698（部分）地號	1730	1730

註：

因影像、坵塊及地籍圖資分屬不同管理單位，而有地圖投影校正之差異，故本場址範圍示意圖以內政部最新公告地籍資料為依據產製。