

正本

發文方式：郵寄(普通掛號)

檔號：

保存年限：

# 桃園市政府建築管理處 函

地址：33001桃園市桃園區縣府路1號  
承辦人：劉碩閣  
電話：03-3322101~6101

桃園市桃園區縣府路232號

受文者：桃園市建築師公會

發文日期：中華民國109年3月10日  
發文字號：桃建照字第1090015237號  
速別：普通件  
密等及解密條件或保密期限：  
附件：如主旨

專案存查

登入本會網站

影本轉知各會員

已解除電腦管制

影本送發照室存查

張家升

3/10

理事長 韋多芳

20200313

主旨：檢送本府109年3月4日以府環水字第1090047239號公告解  
除本市大園區大牛稠段大牛稠小段105-15地號等25筆土地  
為土壤污染控制場址及土壤污染管制區公告1份，請張貼  
公告並逕依權責辦理，請查照。

說明：依據本府109年3月6日府環水字第1090055084號函辦理。

正本：桃園市建築師公會、中華民國公共工程資訊學會  
副本：桃園市政府環境保護局、桃園市政府建築管理處

# 處長 邱英哲

本案依分層負責規定授權業務主管決行

檔 號：  
保存年限：

## 桃園市政府 函

地址：33001桃園市桃園區縣府路1號  
承辦人：盧沛欣  
電話：03-3386021-1326  
電子信箱：001035@tydep.gov.tw

受文者：桃園市政府建築管理處

發文日期：中華民國109年3月6日

發文字號：府環水字第1090055084號

速別：普通件

密等及解密條件或保密期限：

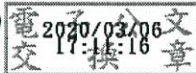
附件：如主旨 (1090055084\_Attach01.pdf、1090055084\_Attach02.pdf)

主旨：檢送本府109年3月4日以府環水字第1090047239號公告解除本市大園區大牛稠段大牛稠小段105-15地號等25筆土地為土壤污染控制場址及土壤污染管制區公告1份，請張貼公告，並逕依權責辦理，請查照。

說明：依據土壤及地下水污染整治法第26條第2項規定辦理。

正本：桃園市蘆竹區公所、桃園市大園區公所、桃園市蘆竹地政事務所、桃園市政府秘書處(請張貼公告)

副本：行政院環境保護署(含附件)、行政院環境保護署環境督察總隊北區環境督察大隊(含附件)、行政院農業委員會農糧署(含附件)、行政院農業委員會農糧署北區分署(含附件)、臺灣桃園農田水利會(含附件)、臺灣石門農田水利會(含附件)、桃園市政府農業局(含附件)、桃園市政府地政局(含附件)、桃園市政府水務局(含附件)、桃園市政府建築管理處(含附件)、桃園市政府都市發展局(含附件)、桃園市政府捷運工程局(含附件)



建照科

109/03/09 11:35



2H1090015237 有附件

檔 號：

保存年限：

## 桃園市政府 公告

發文日期：中華民國109年3月4日  
發文字號：府環水字第1090047239號  
附件：場址地籍套繪圖



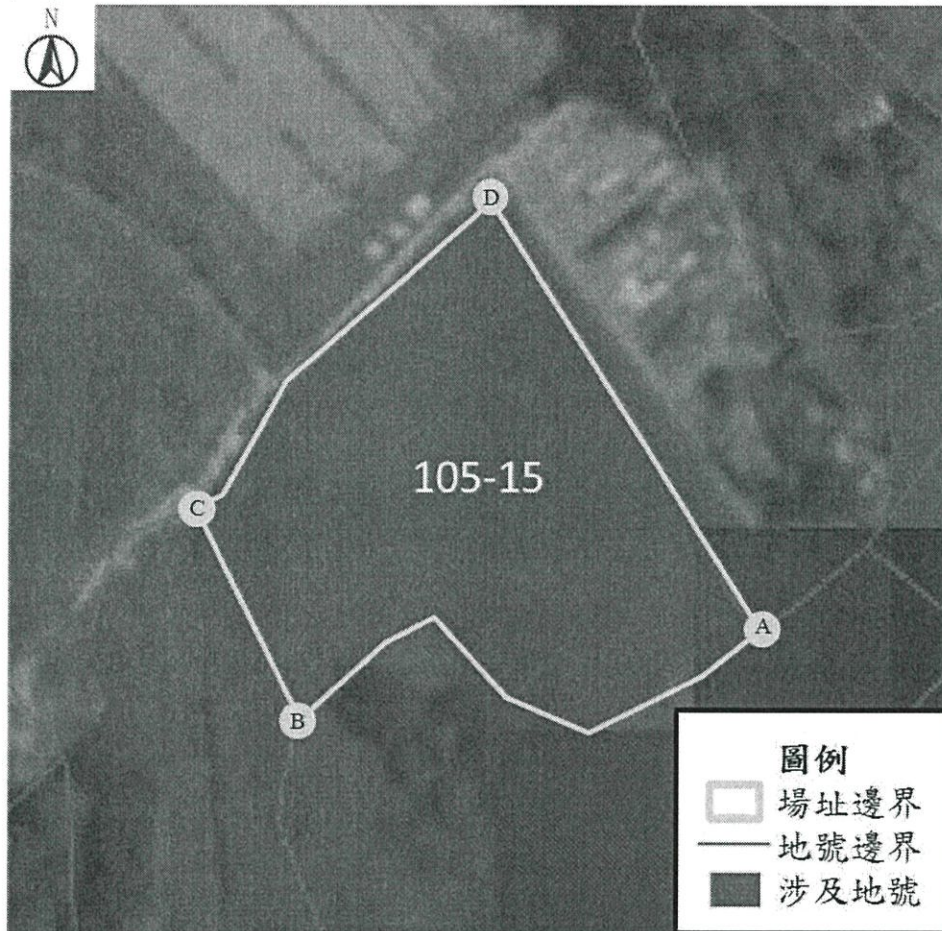
主旨：公告解除本市大園區大牛稠段大牛稠小段105-15地號等25筆土地為土壤污染控制場址及土壤污染管制區之劃定。  
依據：土壤及地下水污染整治法第26條第2項規定暨本府環境保護局「107-109年度桃園市農地土壤污染控制場址適當措施改善計畫(第3期之3-2)監督及驗證工作」驗證結果辦理。

### 公告事項：

- 一、本府分別以102年6月20日府環水字第1020702836號公告、102年6月20日府環水字第10207028361號公告、102年6月20日府環水字第10207028365號公告、105年2月2日府環水字第1050008449號公告、105年9月8日府環水字第1050217286號公告暨依土壤及地下水污染整治法第12條第2項、第16條及施行細則第10條公告下列土地為土壤污染控制場址及土壤污染管制區在案。
- 二、經本府環境保護局進行污染改善後，於108年11月28日至108年11月29日進行驗證，土壤中重金屬項目皆已低於食用作物農地之土壤污染管制標準，故予以解除本市大園區大牛稠段大牛稠小段105-15、229-2(部分坵塊)、大牛稠段倒厝子小段808-44(部分坵塊)、809(部分坵塊)、810(部分坵塊)、814、1163、1164(部分坵塊)、埔心段海豐坡小段118-1(部分坵塊)、118-2、264(部分坵塊)、265(部分坵塊)、267(部分坵塊)、268(部分坵塊)、270(部分坵塊)、271(部分坵塊)、271-1、272、273、307-1(部分坵塊)、321(部分坵塊)、369(部分坵塊)、370、370-1(部分坵塊)、372地號等25筆土地之土壤污染控制場址及管制區列管及相關管制事項。

# 市長鄭文燦

桃園市大園區大牛稠段大牛稠小段 105-15 地號  
公告解列土壤污染控制場址及土壤污染管制區之地號範圍示意圖



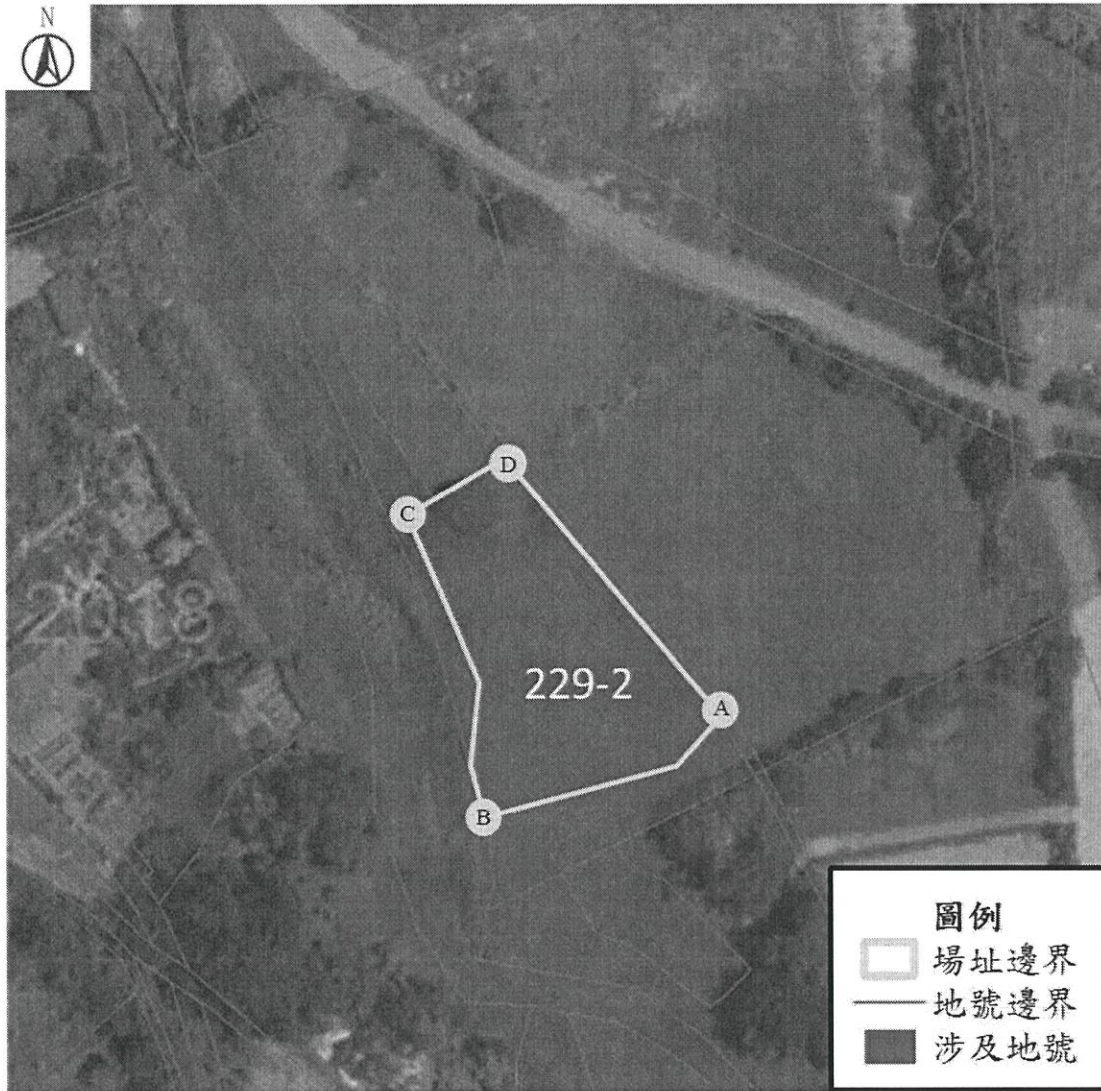
	A	B	C	D
TWD97-X	273621	273592	273586	273604
TWD97-Y	2772167	2772161	2772175	2772194

公告地號：桃園市大園區大牛稠段大牛稠小段 105-15 地號 公告面積：632 平方公尺

解列地號：桃園市大園區大牛稠段大牛稠小段 105-15 地號 解列面積：632 平方公尺

註：此公告範圍示意圖因影像、坵塊及地籍圖資分屬不同管理單位，而有地圖影像校正之差異，故以內政部最新公告地籍資料為依據產製。

桃園市大園區大牛稠段大牛稠小段 229-2(部分)地號  
公告解列土壤污染控制場址及土壤污染管制區之地號範圍示意圖



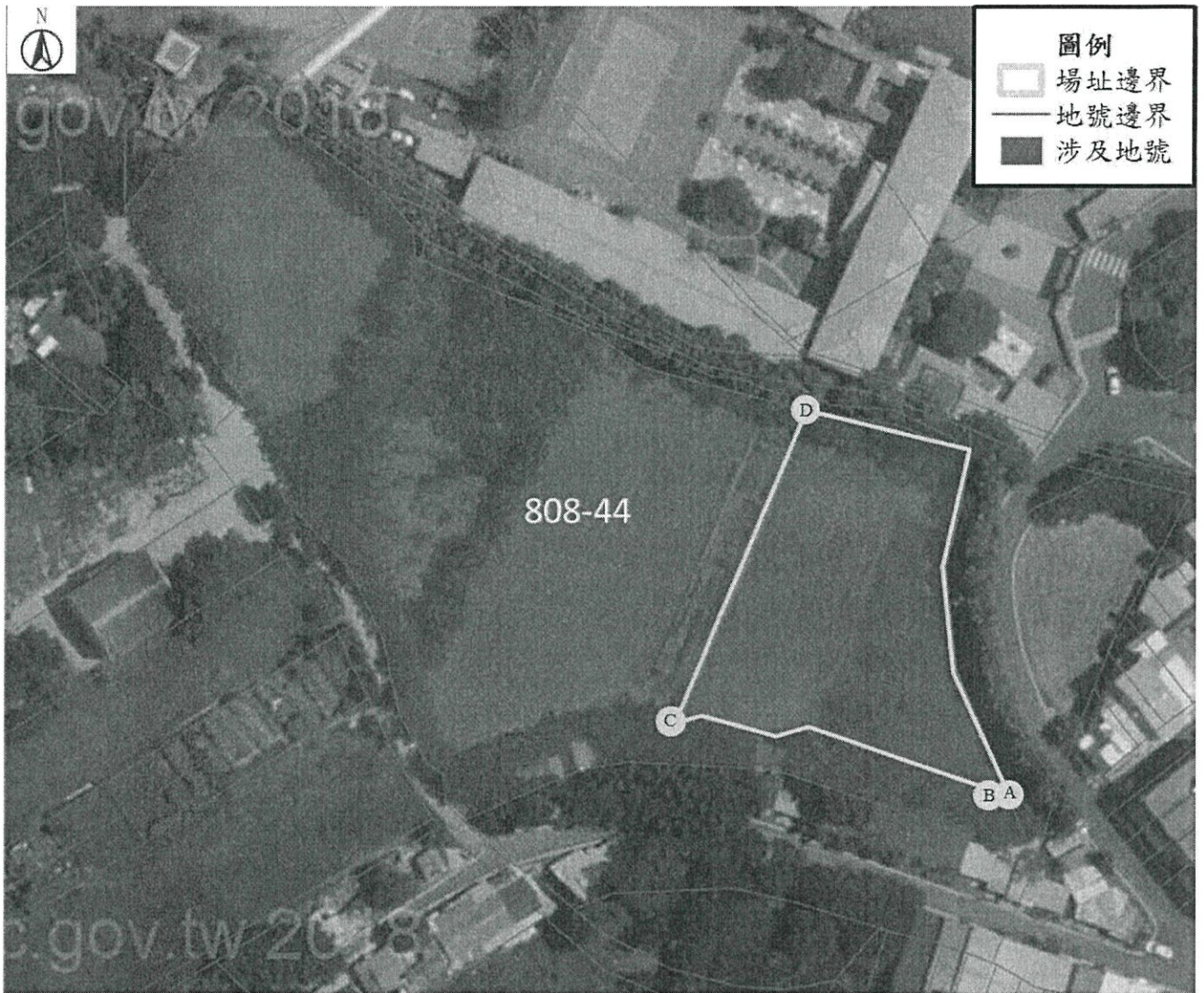
	A	B	C	D
TWD97-X	273069	273035	273023	273038
TWD97-Y	2771721	2771706	2771753	2771763

公告地號：桃園市大園區大牛稠段大牛稠小段 229-2(部分)地號 公告面積：1393 平方公尺

解列地號：桃園市大園區大牛稠段大牛稠小段 229-2(部分)地號 解列面積：1393 平方公尺

註：此公告範圍示意圖因影像、坵塊及地籍圖資分屬不同管理單位，而有地圖影像校正之差異，故以內政部最新公告地籍資料為依據產製。

桃園市大園區大牛稠段倒厝子小段 808-44(部分)地號  
公告解列土壤污染控制場址及土壤污染管制區之地號範圍示意圖



	A	B	C	D
TWD97-X	273312	273310	273260	273282
TWD97-Y	2772347	2772347	2772359	2772411

公告地號：桃園市大園區大牛稠段倒厝子小段 808-44(部分)地號

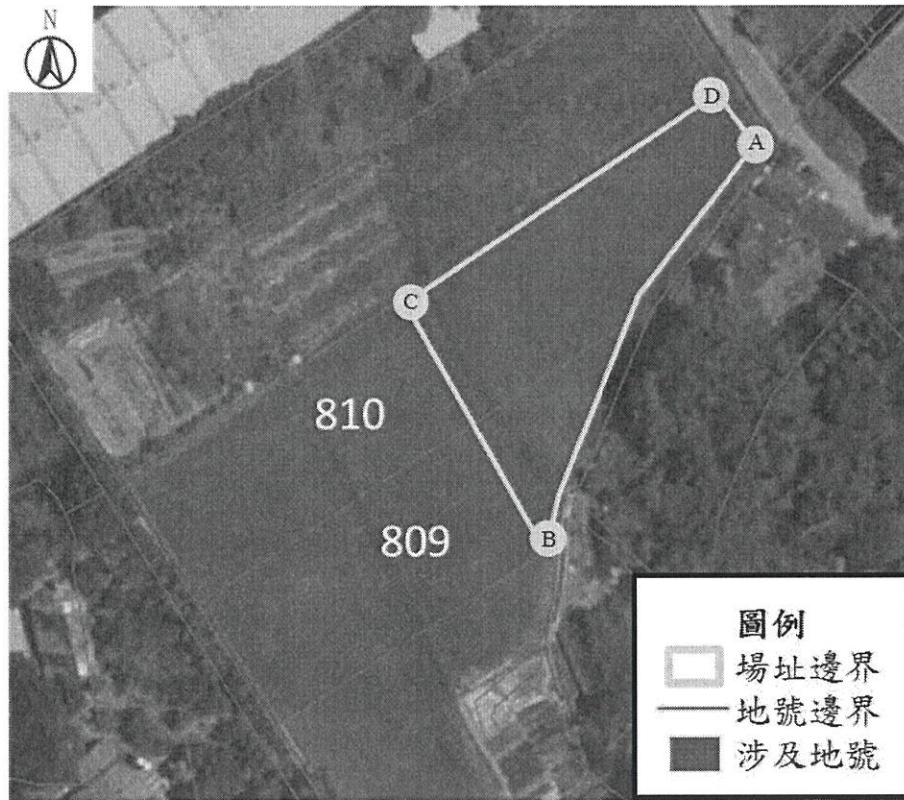
公告面積：1901 平方公尺

解列地號：桃園市大園區大牛稠段倒厝子小段 808-44(部分)地號

解列面積：1901 平方公尺

註：此公告範圍示意圖因影像、坵塊及地籍圖資分屬不同管理單位，而有地圖影像校正之差異，故以內政部最新公告地籍資料為依據產製。

桃園市大園區大牛稠段倒厝子小段 809(部分)、810(部分)地號  
公告解列土壤污染控制場址及土壤污染管制區之地號範圍示意圖



	A	B	C	D
TWD97-X	273114	273087	273067	273109
TWD97-Y	2772268	2772216	2772250	2772277

公告地號：桃園市大園區大牛稠段倒厝子小段 809(部分)地號

公告面積：716 平方公尺

公告地號：桃園市大園區大牛稠段倒厝子小段 810(部分)地號

公告面積：1401 平方公尺

解列地號：桃園市大園區大牛稠段倒厝子小段 809(部分)地號

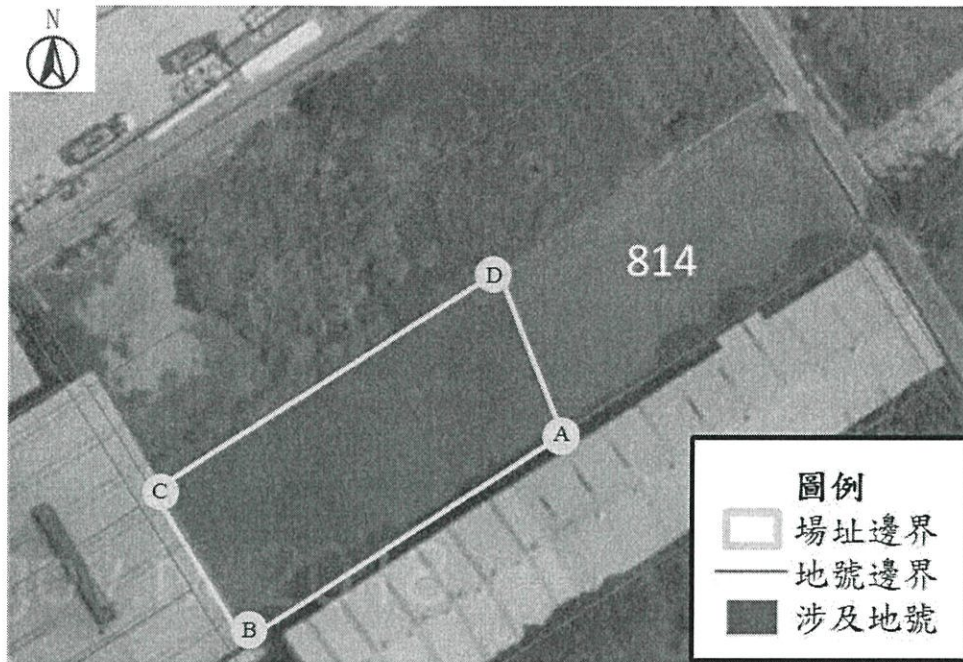
解列面積：217 平方公尺

解列地號：桃園市大園區大牛稠段倒厝子小段 810(部分)地號

解列面積：953 平方公尺

註：此公告範圍示意圖因影像、坵塊及地籍圖資分屬不同管理單位，而有地圖影像校正之差異，故以內政部最新公告地籍資料為依據產製。

桃園市大園區大牛稠段倒厝子小段 814 地號(H0531)  
公告解列土壤污染控制場址及土壤污染管制區之地號範圍示意圖



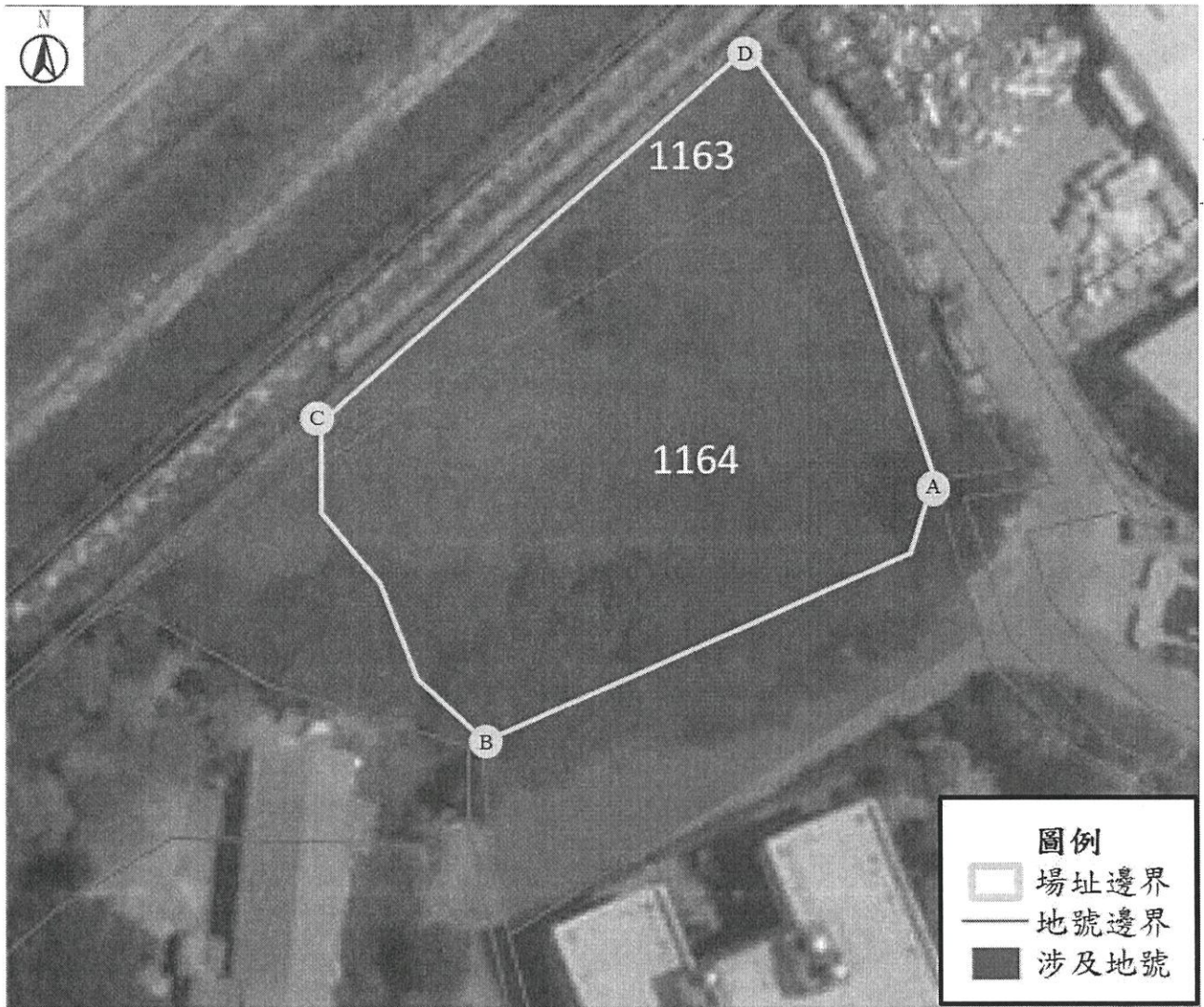
	A	B	C	D
TWD97-X	273037	272994	272982	273029
TWD97-Y	2772298	2772271	2772290	2772321

公告地號：桃園市大園區大牛稠段倒厝子小段 814 地號      公告面積：2377 平方公尺

解列地號：桃園市大園區大牛稠段倒厝子小段 814 地號      解列面積：1223 平方公尺

註：此公告範圍示意圖因影像、坵塊及地籍圖資分屬不同管理單位，而有地圖影像校正之差異，故以內政部最新公告地籍資料為依據產製。

桃園市大園區大牛稠段倒厝子小段 1163、1164(部分)地號  
公告解列土壤污染控制場址及土壤污染管制區之地號範圍示意圖



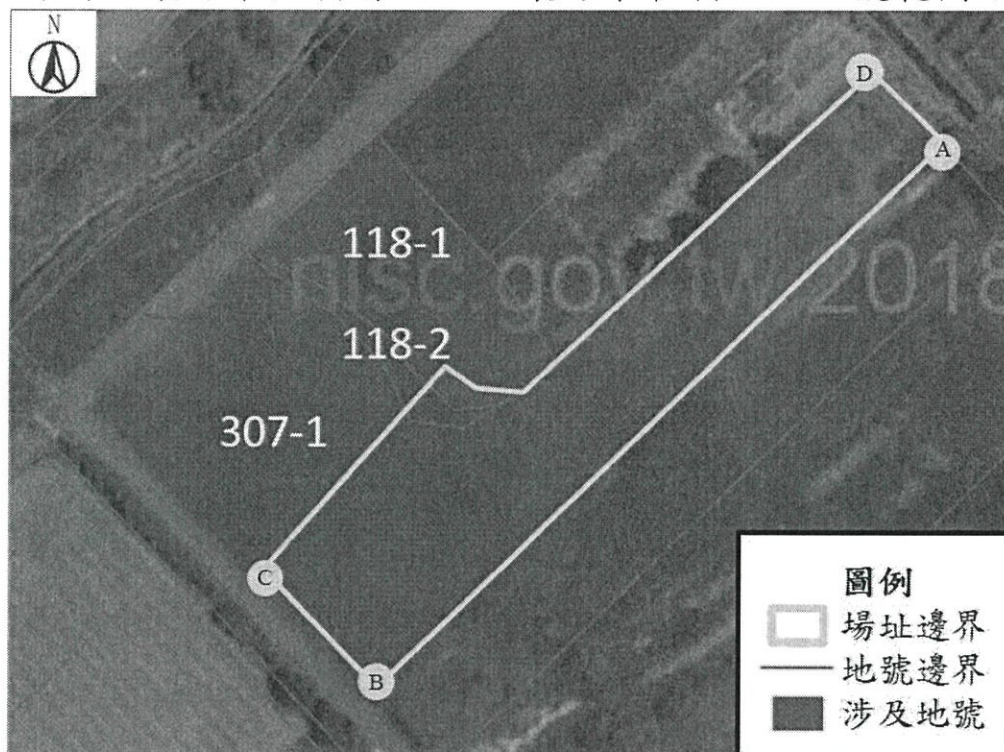
	A	B	C	D
TWD97-X	272915	272876	272868	272899
TWD97-Y	2772382	2772361	2772390	2772416

公告地號：桃園市大園區大牛稠段倒厝子小段 1163 地號 公告面積：232 平方公尺  
公告地號：桃園市大園區大牛稠段倒厝子小段 1164(部分)地號 公告面積：1233 平方公尺

解列地號：桃園市大園區大牛稠段倒厝子小段 1163 地號 解列面積：232 平方公尺  
解列地號：桃園市大園區大牛稠段倒厝子小段 1164(部分)地號 解列面積：1233 平方公尺

註：此公告範圍示意圖因影像、坵塊及地籍圖資分屬不同管理單位，而有地圖影像校正之差異，故以內政部最新公告地籍資料為依據產製。

桃園市大園區埔心段海豐坡小段 118-1(部分)、118-2、307-1(部分)地號  
公告解列土壤污染控制場址及土壤污染管制區之地號範圍示意圖



	A	B	C	D
TWD97-X	271863	271796	271783	271855
TWD97-Y	2772871	2772806	2772820	2772880

公告地號：桃園市大園區埔心段海豐坡小段 118-1(部分)地號      公告面積：159 平方公尺  
 公告地號：桃園市大園區埔心段海豐坡小段 118-2 地號      公告面積：80 平方公尺  
 公告地號：桃園市大園區埔心段海豐坡小段 307-1(部分)地號      公告面積：2101 平方公尺

解列地號：桃園市大園區埔心段海豐坡小段 118-1(部分)地號      解列面積：43 平方公尺  
 解列地號：桃園市大園區埔心段海豐坡小段 118-2 地號      解列面積：28 平方公尺  
 解列地號：桃園市大園區埔心段海豐坡小段 307-1(部分)地號      解列面積：1426 平方公尺

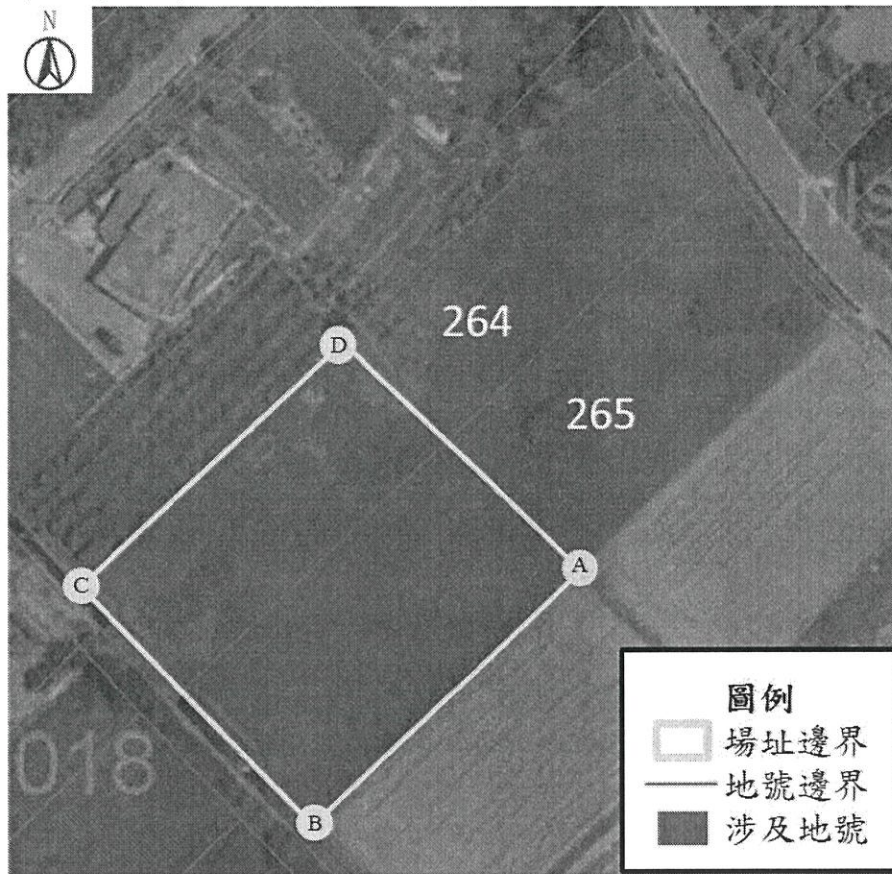
註：桃園市大園區埔心段海豐坡小段 118-1(部分)地號公告面積為 159 平方公尺，於前次解列面積為 116 平方公尺，本次解列面積為 43 平方公尺。

桃園市大園區埔心段海豐坡小段 118-2 地號公告面積為 80 平方公尺，於前次解列面積為 52 平方公尺，本次解列面積為 28 平方公尺。

桃園市大園區埔心段海豐坡小段 307-1(部分)地號公告面積為 2,101 平方公尺，於前次解列面積為 675 平方公尺，本次解列面積為 1,426 平方公尺。

此公告範圍示意圖因影像、坵塊及地籍圖資分屬不同管理單位，而有地圖影像校正之差異，故以內政部最新公告地籍資料為依據產製。

桃園市大園區埔心段海豐坡小段 264(部分)、265(部分)地號  
公告解列土壤污染控制場址及土壤污染管制區之地號範圍示意圖



	A	B	C	D
TWD97-X	271936	271897	271865	271904
TWD97-Y	2772888	2772848	2772880	2772917

公告地號：桃園市大園區埔心段海豐坡小段 264(部分)地號

公告面積：1050 平方公尺

公告地號：桃園市大園區埔心段海豐坡小段 265(部分)地號

公告面積：1435 平方公尺

解列地號：桃園市大園區埔心段海豐坡小段 264(部分)地號

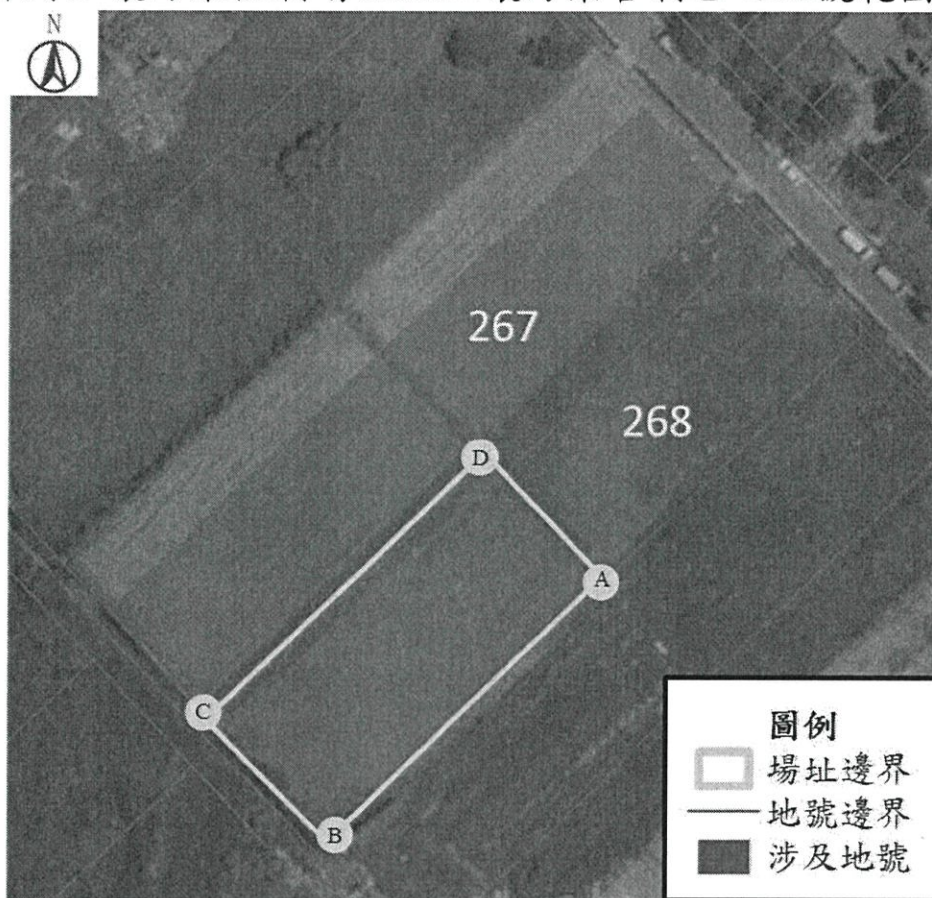
解列面積：1050 平方公尺

解列地號：桃園市大園區埔心段海豐坡小段 265(部分)地號

解列面積：1435 平方公尺

註：此公告範圍示意圖因影像、坵塊及地籍圖資分屬不同管理單位，而有地圖影像校正之差異，故以內政部最新公告地籍資料為依據產製。

桃園市大園區埔心段海豐坡小段 267(部分)、268(部分)地號  
公告解列土壤污染控制場址及土壤污染管制區之地號範圍示意圖



	A	B	C	D
TWD97-X	271972	271934	271918	271955
TWD97-Y	2772846	2772810	2772826	2772863

公告地號：桃園市大園區埔心段海豐坡小段 267(部分)地號

公告面積：175 平方公尺

公告地號：桃園市大園區埔心段海豐坡小段 268(部分)地號

公告面積：1069 平方公尺

解列地號：桃園市大園區埔心段海豐坡小段 267(部分)地號

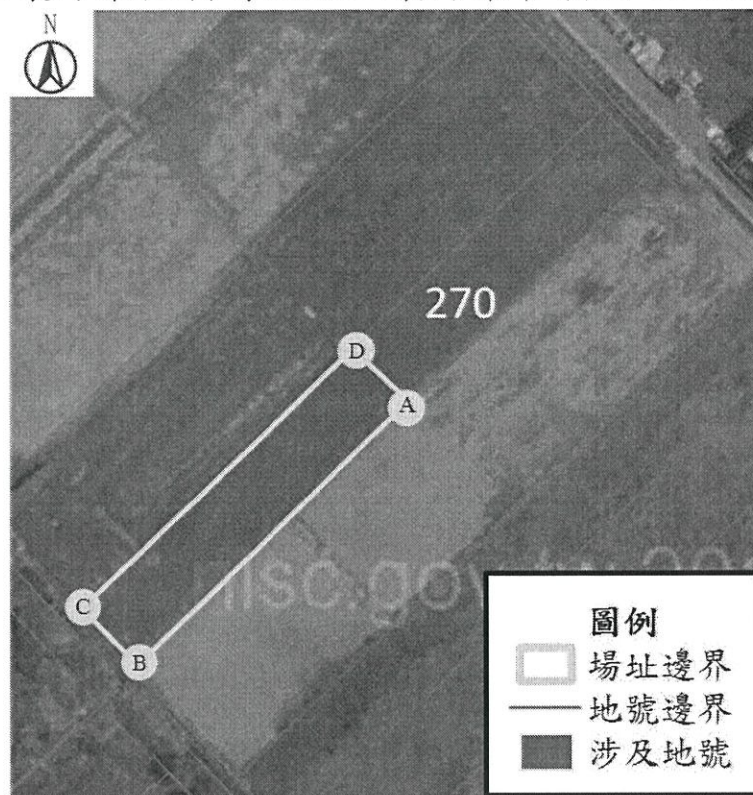
解列面積：175 平方公尺

解列地號：桃園市大園區埔心段海豐坡小段 268(部分)地號

解列面積：1069 平方公尺

註：此公告範圍示意圖因影像、坵塊及地籍圖資分屬不同管理單位，而有地圖影像校正之差異，故以內政部最新公告地籍資料為依據產製。

桃園市大園區埔心段海豐坡小段 270(部分)地號  
公告解列土壤污染控制場址及土壤污染管制區之地號範圍示意圖



	A	B	C	D
TWD97-X	271994	271954	271947	271986
TWD97-Y	2772825	2772787	2772795	2772832

公告地號：桃園市大園區埔心段海豐坡小段 270(部分)地號

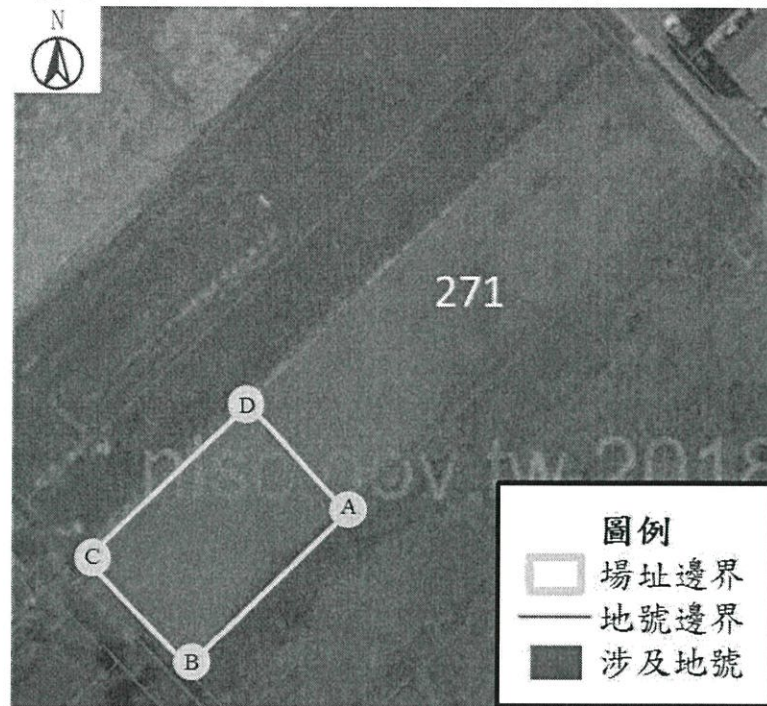
公告面積：580 平方公尺

解列地號：桃園市大園區埔心段海豐坡小段 270(部分)地號

解列面積：580 平方公尺

註：此公告範圍示意圖因影像、坵塊及地籍圖資分屬不同管理單位，而有地圖影像校正之差異，故以內政部最新公告地籍資料為依據產製。

桃園市大園區埔心段海豐坡小段 271(部分)地號  
公告解列土壤污染控制場址及土壤污染管制區之地號範圍示意圖



	A	B	C	D
TWD97-X	271992	271969	271954	271978
TWD97-Y	2772794	2772772	2772787	2772809

公告地號：桃園市大園區埔心段海豐坡小段 271(部分)地號

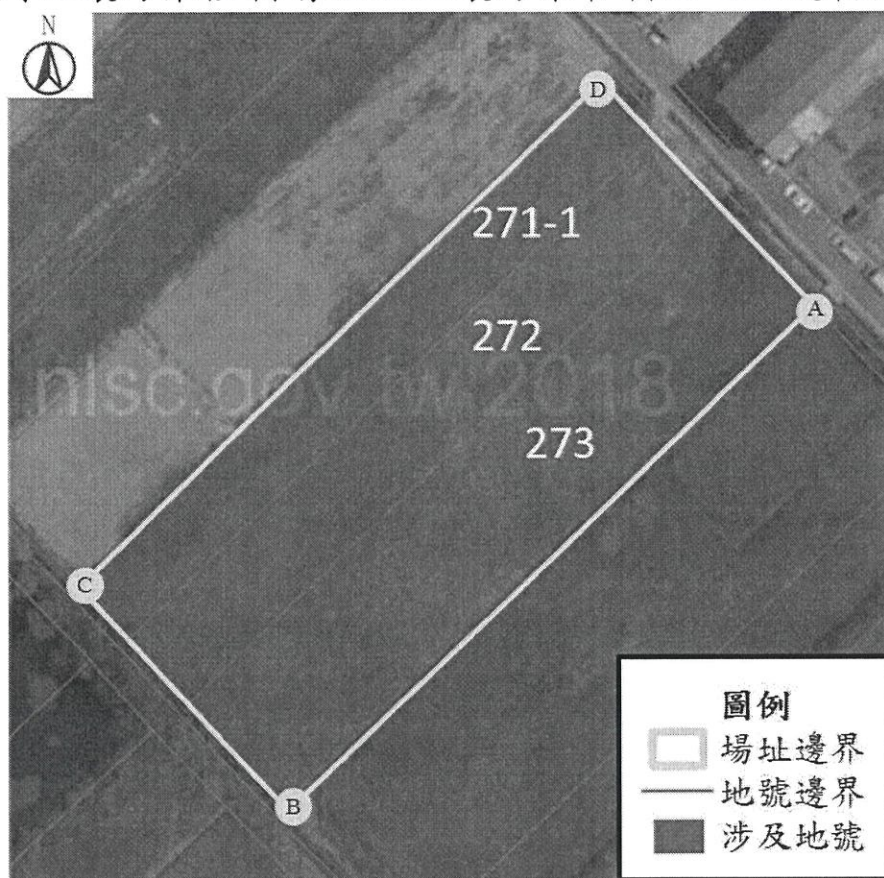
公告面積：676 平方公尺

解列地號：桃園市大園區埔心段海豐坡小段 271(部分)地號

解列面積：676 平方公尺

註：此公告範圍示意圖因影像、坵塊及地籍圖資分屬不同管理單位，而有地圖影像校正之差異，故以內政部最新公告地籍資料為依據產製。

桃園市大園區埔心段海豐坡小段 271-1、272、273 地號  
公告解列土壤污染控制場址及土壤污染管制區之地號範圍示意圖



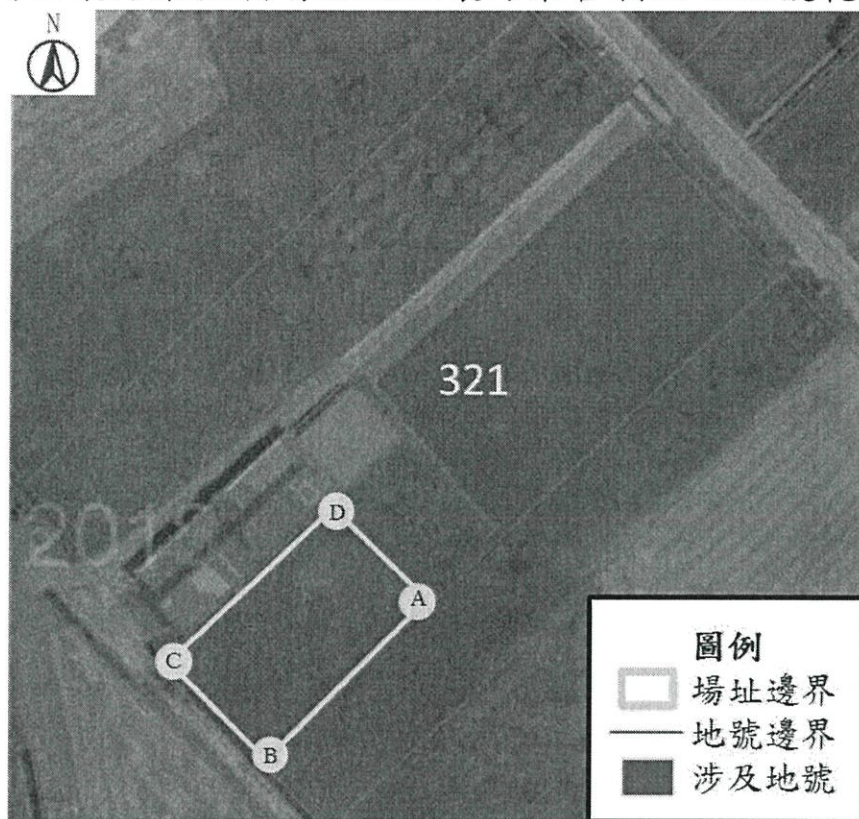
	A	B	C	D
TWD97-X	272073	271998	271969	272044
TWD97-Y	2772813	2772741	2772772	2772843

公告地號：桃園市大園區埔心段海豐坡小段 271-1 地號      公告面積：981 平方公尺  
 公告地號：桃園市大園區埔心段海豐坡小段 272 地號      公告面積：1174 平方公尺  
 公告地號：桃園市大園區埔心段海豐坡小段 273 地號      公告面積：2007 平方公尺

解列地號：桃園市大園區埔心段海豐坡小段 271-1 地號      解列面積：981 平方公尺  
 解列地號：桃園市大園區埔心段海豐坡小段 272 地號      解列面積：1174 平方公尺  
 解列地號：桃園市大園區埔心段海豐坡小段 273 地號      解列面積：2007 平方公尺

註：此公告範圍示意圖因影像、坵塊及地籍圖資分屬不同管理單位，而有地圖影像校正之差異，故以內政部最新公告地籍資料為依據產製。

桃園市大園區埔心段海豐坡小段 321(部分)地號  
公告解列土壤污染控制場址及土壤污染管制區之地號範圍示意圖



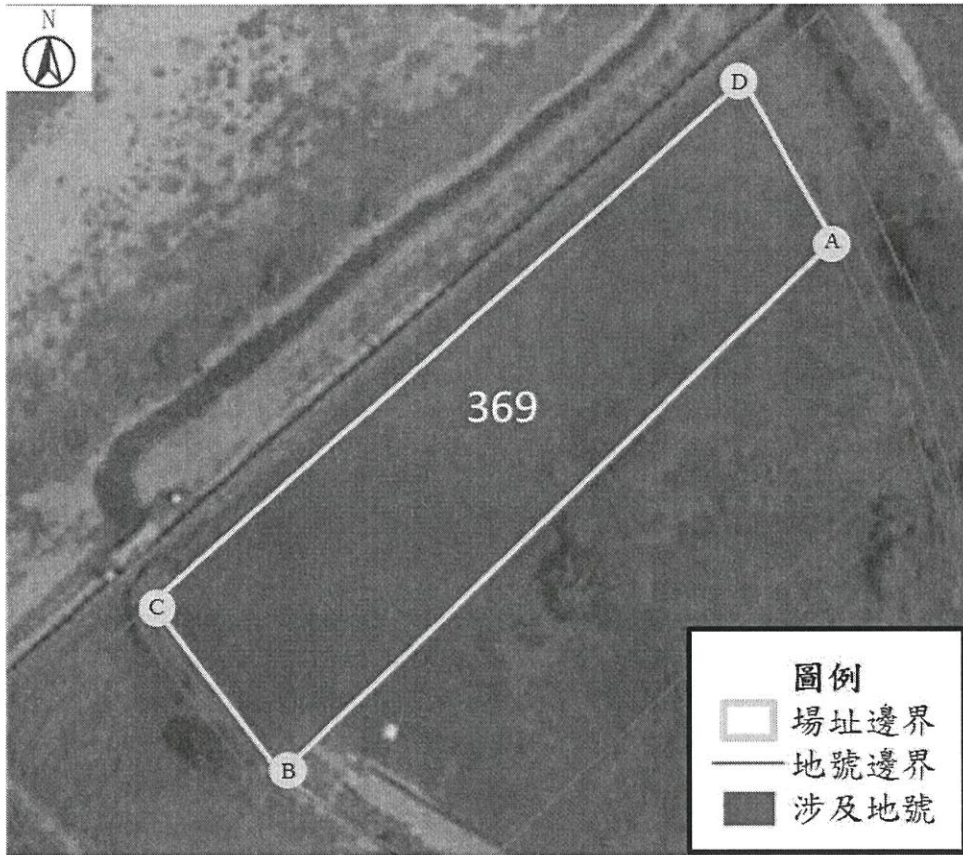
	A	B	C	D
TWD97-X	271913	271887	271876	271903
TWD97-Y	2772583	2772558	2772570	2772594

公告地號：桃園市大園區埔心段海豐坡小段 321(部分)地號      公告面積：552 平方公尺

解列地號：桃園市大園區埔心段海豐坡小段 321(部分)地號      解列面積：552 平方公尺

註：此公告範圍示意圖因影像、坵塊及地籍圖資分屬不同管理單位，而有地圖影像校正之差異，故以內政部最新公告地籍資料為依據產製。

桃園市大園區埔心段海豐坡小段 369(部分)地號  
公告解列土壤污染控制場址及土壤污染管制區之地號範圍示意圖



	A	B	C	D
TWD97-X	272512	272451	272437	272503
TWD97-Y	2772054	2771998	2772015	2772071

公告地號：桃園市大園區埔心段海豐坡小段 369(部分)地號

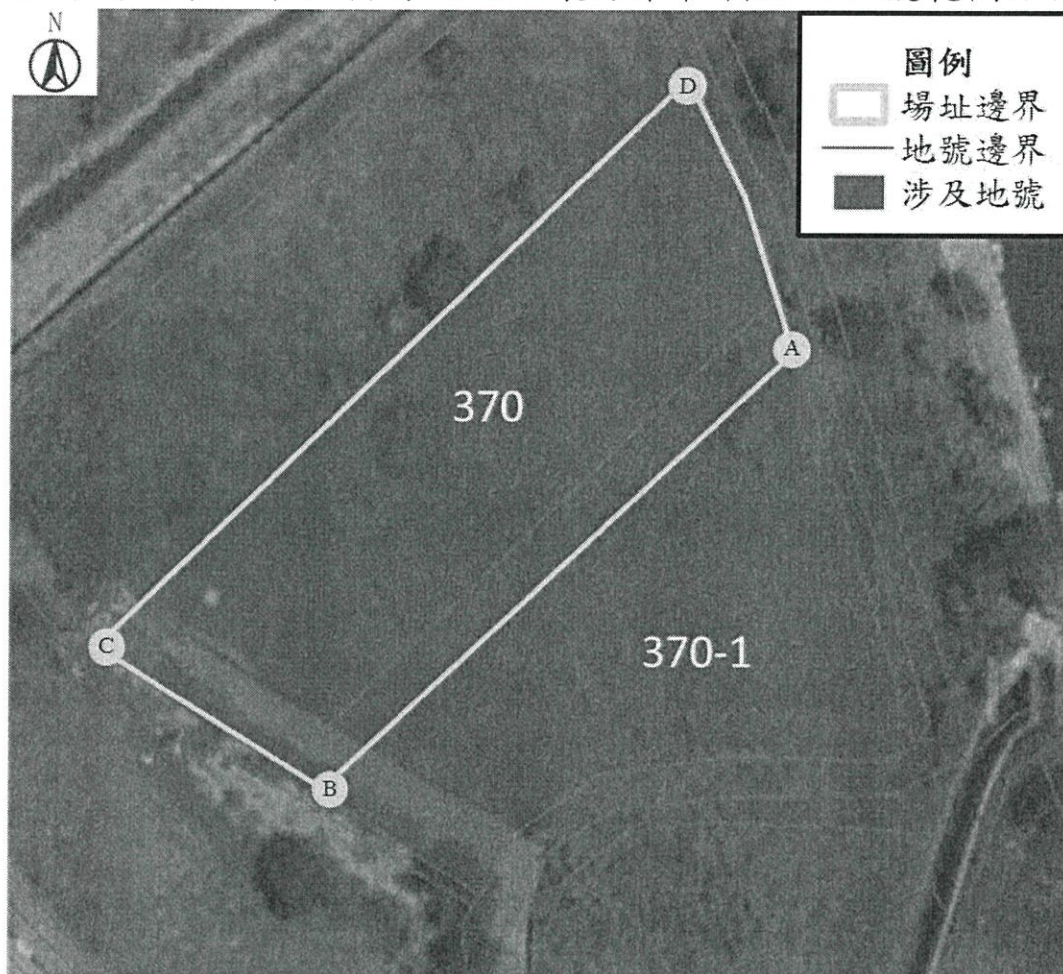
公告面積：1631 平方公尺

解列地號：桃園市大園區埔心段海豐坡小段 369(部分)地號

解列面積：1631 平方公尺

註：此公告範圍示意圖因影像、坵塊及地籍圖資分屬不同管理單位，而有地圖影像校正之差異，故以內政部最新公告地籍資料為依據產製。

桃園市大園區埔心段海豐坡小段 370、370-1(部分)地號  
公告解列土壤污染控制場址及土壤污染管制區之地號範圍示意圖



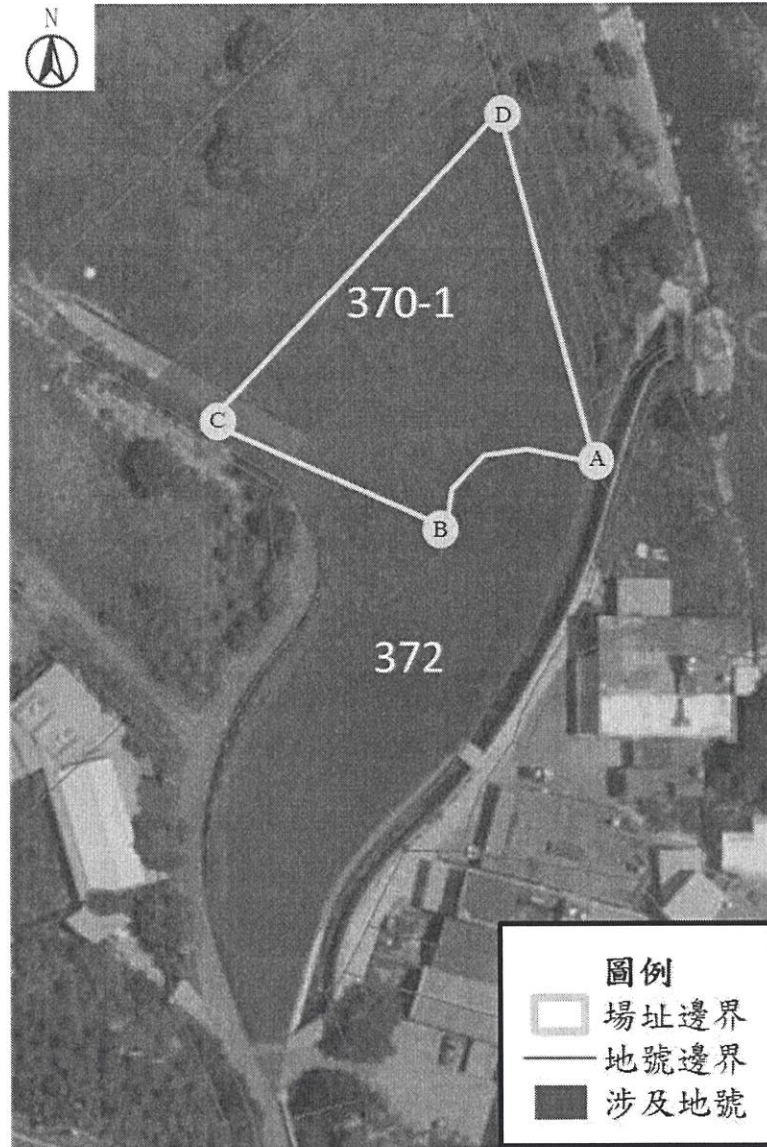
	A	B	C	D
TWD97-X	272523	272478	272452	272512
TWD97-Y	2772024	2771982	2771999	2772054

公告地號：桃園市大園區埔心段海豐坡小段 370 地號 公告面積：1639 平方公尺  
公告地號：桃園市大園區埔心段海豐坡小段 370-1(部分)地號 公告面積：1870 平方公尺

解列地號：桃園市大園區埔心段海豐坡小段 370 地號 解列面積：1639 平方公尺  
解列地號：桃園市大園區埔心段海豐坡小段 370-1(部分)地號 解列面積：554 平方公尺

註：此公告範圍示意圖因影像、坵塊及地籍圖資分屬不同管理單位，而有地圖影像校正之差異，故以內政部最新公告地籍資料為依據產製。

桃園市大園區埔心段海豐坡小段 370-1(部分)、372 地號  
公告解列土壤污染控制場址及土壤污染管制區之地號範圍示意圖



	A	B	C	D
TWD97-X	272531	272516	272478	272523
TWD97-Y	2771977	2771964	2771982	2772024

公告地號：桃園市大園區埔心段海豐坡小段 370-1(部分)地號 公告面積：1870 平方公尺  
公告地號：桃園市大園區埔心段海豐坡小段 372 地號 公告面積：2352 平方公尺

解列地號：桃園市大園區埔心段海豐坡小段 370-1(部分)地號 解列面積：1316 平方公尺  
解列地號：桃園市大園區埔心段海豐坡小段 372 地號 解列面積：320 平方公尺

註：此公告範圍示意圖因影像、丘塊及地籍圖資分屬不同管理單位，而有地圖影像校正之差異，故以內政部最新公告地籍資料為依據產製。