

正本

發文方式：郵寄(普通掛號)

檔號：

保存年限：

桃園市政府建築管理處 函

地址：33001桃園市桃園區縣府路1號
承辦人：劉碩閔
電話：03-3322101~6101

桃園市桃園區縣府路232號

受文者：桃園市建築師公會

發文日期：中華民國109年3月10日
發文字號：桃建照字第1090015327號
速別：普通件
密等及解密條件或保密期限：
附件：如主旨

理事長 章多芳

20200313

專案存查
登入本會網站
影本轉知各會員
已解除電腦管制
影本送發照室存查
張家升

主旨：檢送本府109年2月27日以府環水字第1090041541號公告解除本市大園區五塊厝段下埔小段1478地號等7筆土地為土壤污染控制場址及土壤污染管制區公告1份，請張貼公告並逕依權責辦理，請查照。

說明：依據本府109年3月9日府環水字第1090050383號函辦理。

正本：桃園市建築師公會、中華民國公共工程資訊學會
副本：桃園市政府環境保護局、桃園市政府建築管理處

處長 邱英哲

本案依分層負責規定授權業務主管決行

檔 號：
保存年限：

桃園市政府 函

地址：33001桃園市桃園區縣府路1號
承辦人：盧沛欣
電話：03-3386021~1326
電子信箱：001035@tydep.gov.tw

受文者：桃園市政府建築管理處

發文日期：中華民國109年3月9日

發文字號：府環水字第1090050383號

速別：普通件

密等及解密條件或保密期限：

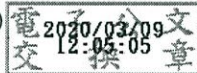
附件：如主旨 (1090050383_Attach01.pdf、1090050383_Attach02.pdf)

主旨：檢送本府109年2月27日以府環水字第1090041541號公告解除本市大園區五塊厝段下埔小段1478地號等7筆土地為土壤污染控制場址及土壤污染管制區公告1份，請張貼公告，並逕依權責辦理，請查照。

說明：依據土壤及地下水污染整治法第26條第2項規定辦理。

正本：桃園市蘆竹區公所、桃園市大園區公所、桃園市蘆竹地政事務所、桃園市政府秘書處(請張貼公告)

副本：行政院環境保護署(含附件)、行政院環境保護署環境督察總隊北區環境督察大隊(含附件)、行政院農業委員會農糧署(含附件)、行政院農業委員會農糧署北區分署(含附件)、臺灣桃園農田水利會(含附件)、臺灣石門農田水利會(含附件)、桃園市政府農業局(含附件)、桃園市政府地政局(含附件)、桃園市政府水務局(含附件)、桃園市政府建築管理處(含附件)、桃園市政府都市發展局(含附件)、桃園市政府捷運工程局(含附件)



建照科

109/03/09 13:37



2H1090015327 有附件

檔 號：

保存年限：

桃園市政府 公告

發文日期：中華民國109年2月27日
發文字號：府環水字第1090041541號
附件：場址地籍套繪圖



主旨：公告解除本市大園區五塊厝段下埔小段1478地號等7筆土地為土壤污染控制場址及土壤污染管制區之劃定。

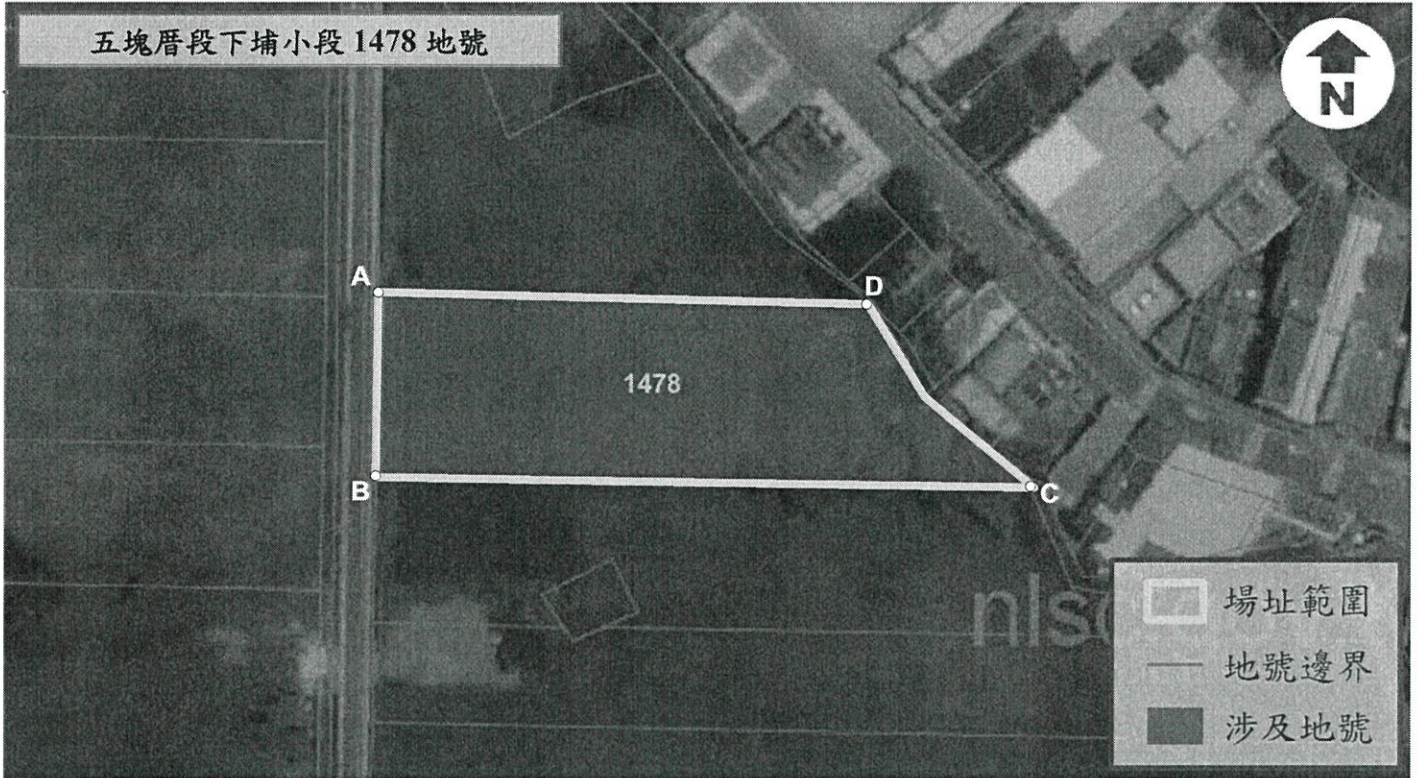
依據：土壤及地下水污染整治法第26條第2項規定暨本府環境保護局「107-109年度桃園市農地土壤污染控制場址適當措施改善計畫(第3期之3-2)監督及驗證工作」驗證結果辦理。

公告事項：

- 一、本府分別以101年3月8日府環水字第1010700842號公告、102年3月20日府環水字第10207011662號公告、102年3月20日府環水字第10207008261號公告、105年9月8日府環水字第1050217286號公告、106年8月8日府環水字第1060178689號公告暨依土壤及地下水污染整治法第12條第2項、第16條及施行細則第10條公告下列土地為土壤污染控制場址及土壤污染管制區在案。
- 二、經本府環境保護局進行污染改善後，於108年11月25日進行驗證，土壤中重金屬項目皆已低於食用作物農地之土壤污染管制標準，故予以解除本市大園區五塊厝段下埔小段1478、1646(部分坵塊)、1762(部分坵塊)、1763-1(部分坵塊)、1778-1、埔心段埔心小段491、637-1地號等7筆土地之土壤污染控制場址及管制區列管及相關管制事項。

市長鄭文燦

桃園市大園區五塊厝段下埔小段1478 地號
公告解列土壤污染控制場址及土壤污染管制區之地號範圍示意圖



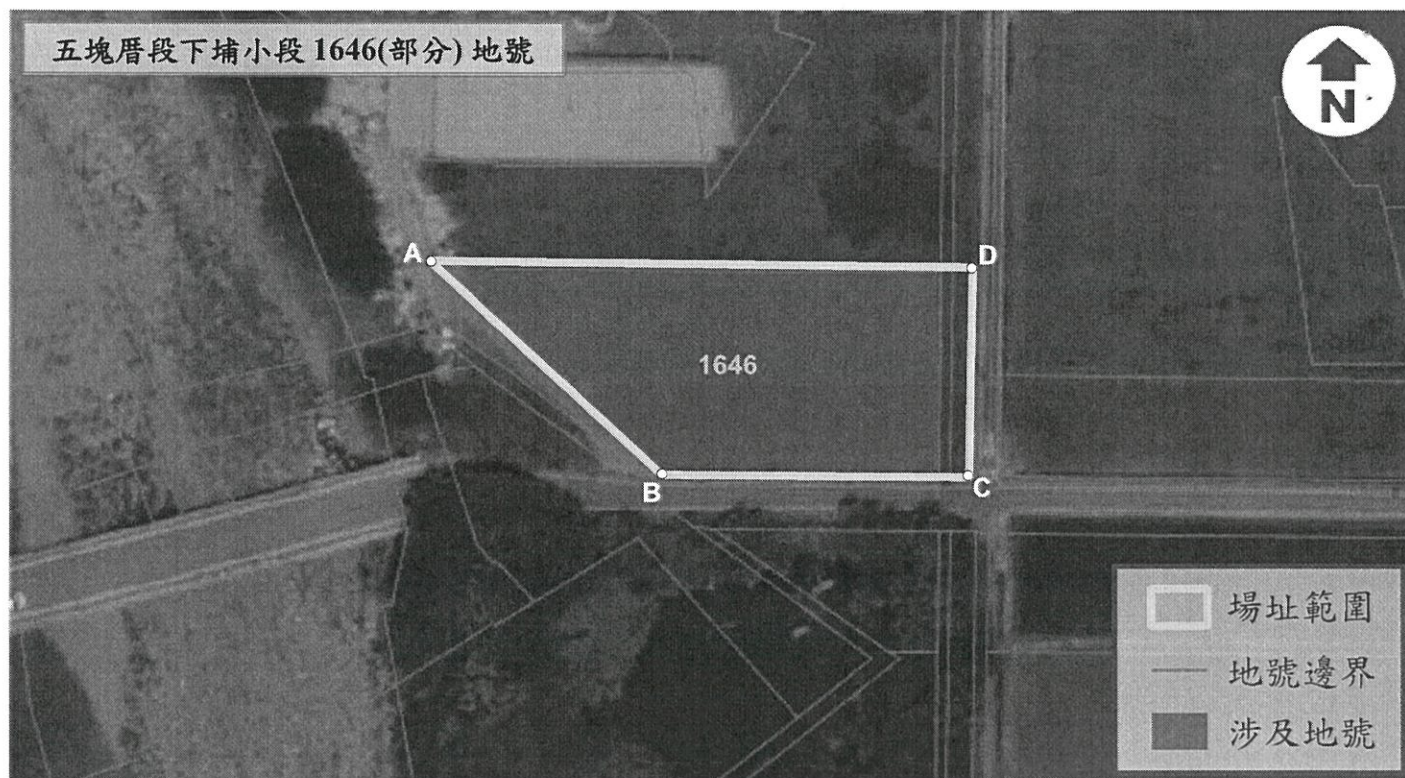
	A	B	C	D
TWD97-X	272869	272868	272848	272928
TWD97-Y	2767795	2767772	2767771	2767793

公告地號	公告列管面積 (平方公尺)	本次解列面積 (平方公尺)
桃園市大園區五塊厝段下埔小段 1478 地號	1540	1540

註：

因影像、坵塊及地籍圖資分屬不同管理單位，而有地圖投影校正之差異，故本場址範圍示意圖以內政部最新公告地籍資料為依據產製。

桃園市大園區五塊厝段下埔小段1646(部分) 地號
公告解列土壤污染控制場址及土壤污染管制區之地號範圍示意圖



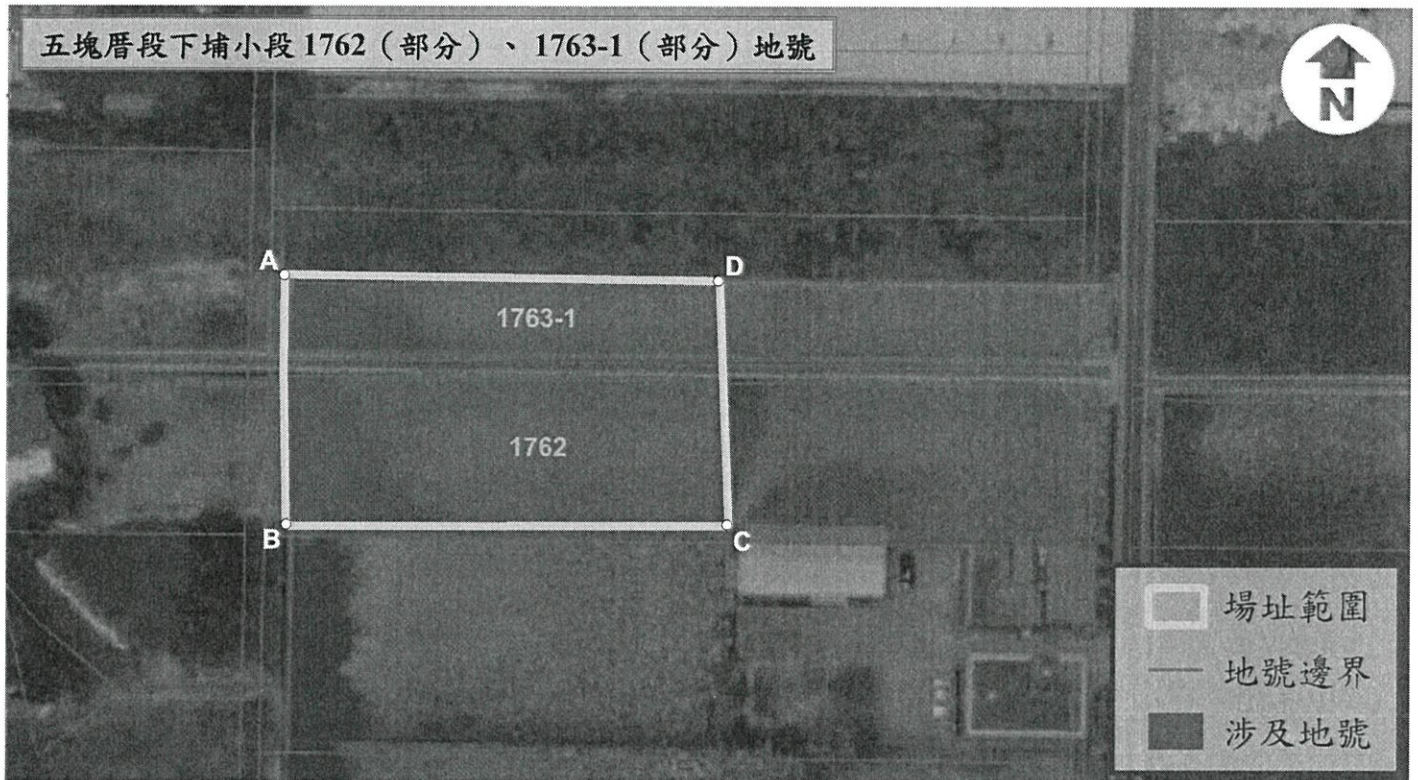
	A	B	C	D
TWD97-X	272581	272609	272646	272647
TWD97-Y	2767162	2767136	2767135	2767161

公告地號	公告列管面積 (平方公尺)	本次解列面積 (平方公尺)
桃園市大園區五塊厝段下埔小段 1646(部份)地號	1376	1376

註：

因影像、坵塊及地籍圖資分屬不同管理單位，而有地圖投影校正之差異，故本場址範圍示意圖以內政部最新公告地籍資料為依據產製。

桃園市大園區五塊厝段下埔小段1762（部分）、1763-1（部分）地號
公告解列土壤污染控制場址及土壤污染管制區之地號範圍示意圖



	A	B	C	D
TWD97-X	272748	272748	272803	272801
TWD97-Y	2766778	2766747	2766747	2766778

公告地號	公告列管面積 (平方公尺)	本次解列面積 (平方公尺)
桃園市大園區五塊厝段下埔小段 1762（部分）地號	868	868
桃園市大園區五塊厝段下埔小段 1763-1（部分）地號	569	569

註：

因影像、坵塊及地籍圖資分屬不同管理單位，而有地圖投影校正之差異，故本場址範圍示意圖以內政部最新公告地籍資料為依據產製。

桃園市大園區五塊厝段下埔小段1778-1 地號
公告解列土壤污染控制場址及土壤污染管制區之地號範圍示意圖



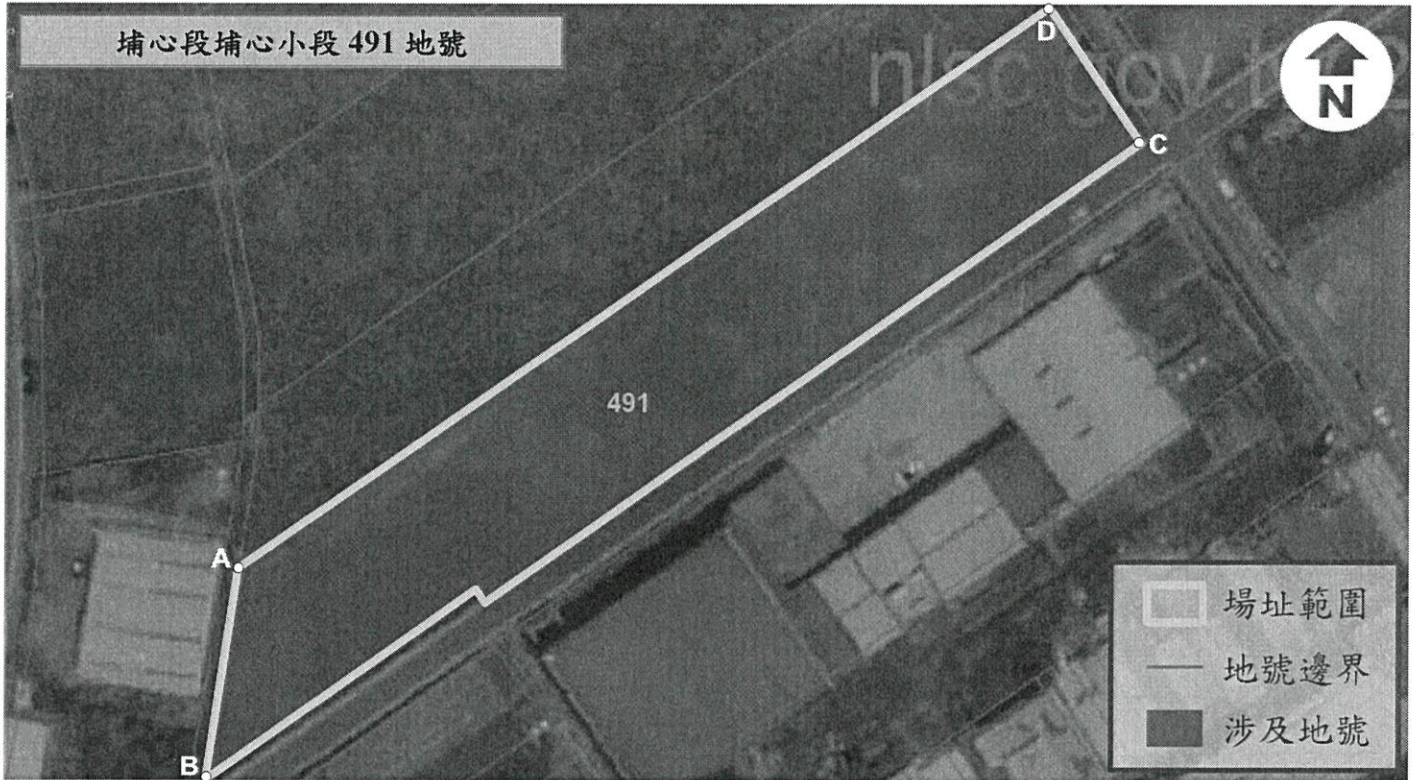
	A	B	C	D
TWD97-X	272752	272751	272790	272786
TWD97-Y	2767028	2766977	2766976	2767027

公告地號	公告列管面積 (平方公尺)	本次解列面積 (平方公尺)
桃園市大園區五塊厝段下埔小段 1778-1 地號	1885	1885

註：

因影像、丘塊及地籍圖資分屬不同管理單位，而有地圖投影校正之差異，故本場址範圍示意圖以內政部最新公告地籍資料為依據產製。

桃園市大園區埔心段埔心小段491 地號
公告解列土壤污染控制場址及土壤污染管制區之地號範圍示意圖



	A	B	C	D
TWD97-X	272666	272662	272779	272767
TWD97-Y	2771429	2771403	2771482	2771499

公告地號	公告列管面積 (平方公尺)	本次解列面積 (平方公尺)
桃園市大園區埔心段埔心小段 491 地號	2672	2672

註：

因影像、坵塊及地籍圖資分屬不同管理單位，而有地圖投影校正之差異，故本場址範圍示意圖以內政部最新公告地籍資料為依據產製。

桃園市大園區埔心段埔心小段637-1 地號
公告解列土壤污染控制場址及土壤污染管制區之地號範圍示意圖



	A	B	C	D
TWD97-X	273029	273402	273067	273054
TWD97-Y	2770585	2770567	2770584	2770604

公告地號	公告列管面積 (平方公尺)	本次解列面積 (平方公尺)
桃園市大園區埔心段埔心小段 637-1 地號	745	745

註：

因影像、坵塊及地籍圖資分屬不同管理單位，而有地圖投影校正之差異，故本場址範圍示意圖以內政部最新公告地籍資料為依據產製。