

正本

發文方式：郵寄(普通掛號)

檔號：

保存年限：

桃園市政府建築管理處 函

地址：33001桃園市桃園區縣府路1號
承辦人：劉碩閔
電話：03-3322101~6101

桃園市桃園區縣府路232號

受文者：桃園市建築師公會

發文日期：中華民國109年3月10日
發文字號：桃建照字第1090015324號
速別：普通件
密等及解密條件或保密期限：
附件：如主旨

理事長 韋多芳
20200313

專案存查

登入本會網站
影本轉知各會員
已解除電腦管制
影本送發照室存查
張家升
朱彩

主旨：檢送本府109年3月3日以府環水字第1090044620號公告解除本市大園區大牛稠段倒厝子小段814、815、816地號等3筆土地為土壤污染控制場址及土壤污染管制區公告1份，請張貼公告並逕依權責辦理，請查照。

說明：依據本府109年3月9日府環水字第1090052737號函辦理。

正本：桃園市建築師公會、中華民國公共工程資訊學會
副本：桃園市政府環境保護局、桃園市政府建築管理處

處長 邱英哲

本案依分層負責規定授權業務主管決行

檔 號：
保存年限：

桃園市政府 函

地址：33001桃園市桃園區縣府路1號
承辦人：盧沛欣
電話：03-3386021~1326
電子信箱：001035@tydep.gov.tw

受文者：桃園市政府建築管理處

發文日期：中華民國109年3月9日

發文字號：府環水字第1090052737號

速別：普通件

密等及解密條件或保密期限：

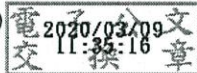
附件：如主旨 (1090052737_Attach01.pdf、1090052737_Attach02.pdf)

主旨：檢送本府109年3月3日以府環水字第1090044620號公告解除本市大園區大牛稠段倒厝子小段814、815、816地號等3筆土地為土壤污染控制場址及土壤污染管制區公告1份，請張貼公告，並逕依權責辦理，請查照。

說明：依據土壤及地下水污染整治法第26條第2項規定辦理。

正本：桃園市蘆竹區公所、桃園市大園區公所、桃園市蘆竹地政事務所、桃園市政府秘書處(請張貼公告)

副本：行政院環境保護署(含附件)、行政院環境保護署環境督察總隊北區環境督察大隊(含附件)、行政院農業委員會農糧署(含附件)、行政院農業委員會農糧署北區分署(含附件)、臺灣桃園農田水利會(含附件)、臺灣石門農田水利會(含附件)、桃園市政府農業局(含附件)、桃園市政府地政局(含附件)、桃園市政府水務局(含附件)、桃園市政府建築管理處(含附件)、桃園市政府都市發展局(含附件)、桃園市政府捷運工程局(含附件)



建照科

109/03/09 13:36



2H1090015324 有附件

檔 號：

保存年限：

桃園市政府 公告

發文日期：中華民國109年3月3日
發文字號：府環水字第1090044620號
附件：場址地籍套繪圖



主旨：公告解除本市大園區大牛稠段倒厝子小段814地號等3筆土地為土壤污染控制場址及土壤污染管制區之劃定。

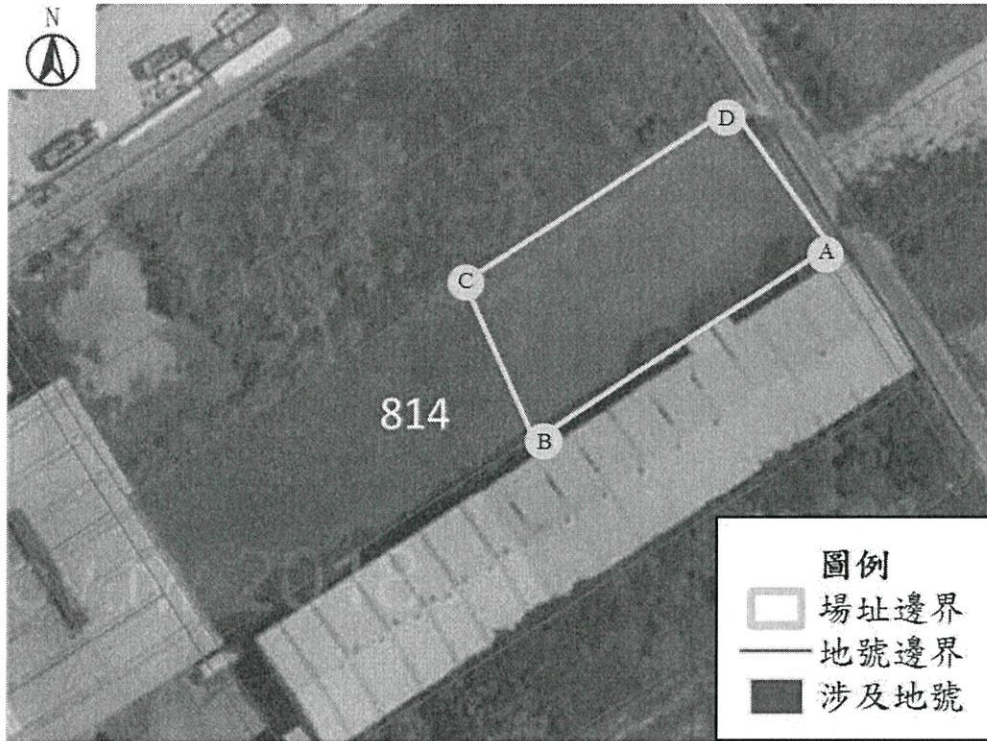
依據：土壤及地下水污染整治法第26條第2項規定暨本府環境保護局「107-109年度桃園市農地土壤污染控制場址適當措施改善計畫(第3期之3-2)監督及驗證工作」驗證結果辦理。

公告事項：

- 一、本府以102年6月20日府環水字第10207028361號公告暨依土壤及地下水污染整治法第12條第2項、第16條及施行細則第10條公告下列土地為土壤污染控制場址及土壤污染管制區在案。
- 二、經本府環境保護局進行污染改善後，於108年12月2日進行驗證，土壤中重金屬項目皆已低於食用作物農地之土壤污染管制標準，故予以解除大園區大牛稠段倒厝子小段814、815、816地號等3筆土地之土壤污染控制場址及管制區列管及相關管制事項。

市長鄭文燦

桃園市大園區大牛稠段倒厝子小段 814 地號(H0530)
公告解列土壤污染控制場址及土壤污染管制區之地號範圍示意圖



	A	B	C	D
TWD97-X	273080	273037	273029	273067
TWD97-Y	2772326	2772298	2772321	2772346

公告地號：桃園市大園區大牛稠段倒厝子小段 814 地號 公告面積：2377 平方公尺

解列地號：桃園市大園區大牛稠段倒厝子小段 814 地號 解列面積：1154 平方公尺

註：桃園市大園區大牛稠段倒厝子小段 814 地號公告面積為 2377 平方公尺，於前次解列面積為 1223 平方公尺，本次解列面積為 1154 平方公尺。
此公告範圍示意圖因影像、坵塊及地籍圖資分屬不同管理單位，而有地圖影像校正之差異，故以內政部最新公告地籍資料為依據產製。

桃園市大園區大牛稠段倒厝子小段 815、816 地號
公告解列土壤污染控制場址及土壤污染管制區之地號範圍示意圖



	A	B	C	D
TWD97-X	273065	273037	273018	273047
TWD97-Y	2772348	2772328	2772356	2772374

公告地號：桃園市大園區大牛稠段倒厝子小段 815 地號
公告地號：桃園市大園區大牛稠段倒厝子小段 816 地號

公告面積：1542 平方公尺
公告面積：1893 平方公尺

解列地號：桃園市大園區大牛稠段倒厝子小段 815 地號
解列地號：桃園市大園區大牛稠段倒厝子小段 816 地號

解列面積：539 平方公尺
解列面積：643 平方公尺

註：此公告範圍示意圖因影像、坵塊及地籍圖資分屬不同管理單位，而有地圖影像校正之差異，故以內政部最新公告地籍資料為依據產製。