

正本

發文方式：郵寄(普通掛號)

檔號：

保存年限：

桃園市政府建築管理處 函

地址：33001桃園市桃園區縣府路1號
承辦人：劉碩閔
電話：03-3322101~6101

桃園市桃園區縣府路232號

受文者：桃園市建築師公會

發文日期：中華民國109年3月12日
發文字號：桃建照字第1090016021號
速別：普通件
密等及解密條件或保密期限：
附件：如主旨

專案存查

登入本會網站

影本轉知各會員

已解除電腦管制

影本送發照室存查

朱彩玉

劉碩閔

老

理事長 韋多芳
2020.03.16

主旨：檢送本府109年3月6日以府環水字第1090047235號公告解除本市蘆竹區坑子口段頭前小段110-3地號等9筆土地為土壤污染控制場址及土壤污染管制區公告1份，請張貼公告並逕依權責辦理，請查照。

說明：依據本府109年3月11日府環水字第1090056351號函辦理。

正本：桃園市建築師公會、中華民國公共工程資訊學會
副本：桃園市政府環境保護局、桃園市政府建築管理處

處長 邱英哲

本案依分層負責規定授權業務主管執行

檔 號：
保存年限：

桃園市政府 函

地址：33001桃園市桃園區縣府路1號
承辦人：盧沛欣
電話：03-3386021~1326
電子信箱：001035@tydep.gov.tw

受文者：桃園市政府建築管理處

發文日期：中華民國109年3月11日
發文字號：府環水字第1090056351號
速別：普通件
密等及解密條件或保密期限：

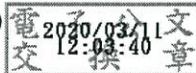
附件：如主旨 (1090056351_Attach01.pdf、1090056351_Attach02.pdf)

主旨：檢送本府109年3月6日以府環水字第1090047235號公告解除本市蘆竹區坑子口段頭前小段110-3地號等9筆土地為土壤污染控制場址及土壤污染管制區公告1份，請張貼公告，並逕依權責辦理，請查照。

說明：依據土壤及地下水污染整治法第26條第2項規定辦理。

正本：桃園市蘆竹區公所、桃園市大園區公所、桃園市蘆竹地政事務所、桃園市政府秘書處(請張貼公告)

副本：行政院環境保護署(含附件)、行政院環境保護署環境督察總隊北區環境督察大隊(含附件)、行政院農業委員會農糧署(含附件)、行政院農業委員會農糧署北區分署(含附件)、臺灣桃園農田水利會(含附件)、臺灣石門農田水利會(含附件)、桃園市政府農業局(含附件)、桃園市政府地政局(含附件)、桃園市政府水務局(含附件)、桃園市政府建築管理處(含附件)、桃園市政府都市發展局(含附件)、桃園市政府捷運工程局(含附件)



建照科 109/03/11 13:21



2H1090016021 有附件

檔 號：

保存年限：

桃園市政府 公告

發文日期：中華民國109年3月6日
發文字號：府環水字第1090047235號
附件：場址地籍套繪圖



主旨：公告解除本市蘆竹區坑子口段頭前小段110-3地號等9筆土地為土壤污染控制場址及土壤污染管制區之劃定。

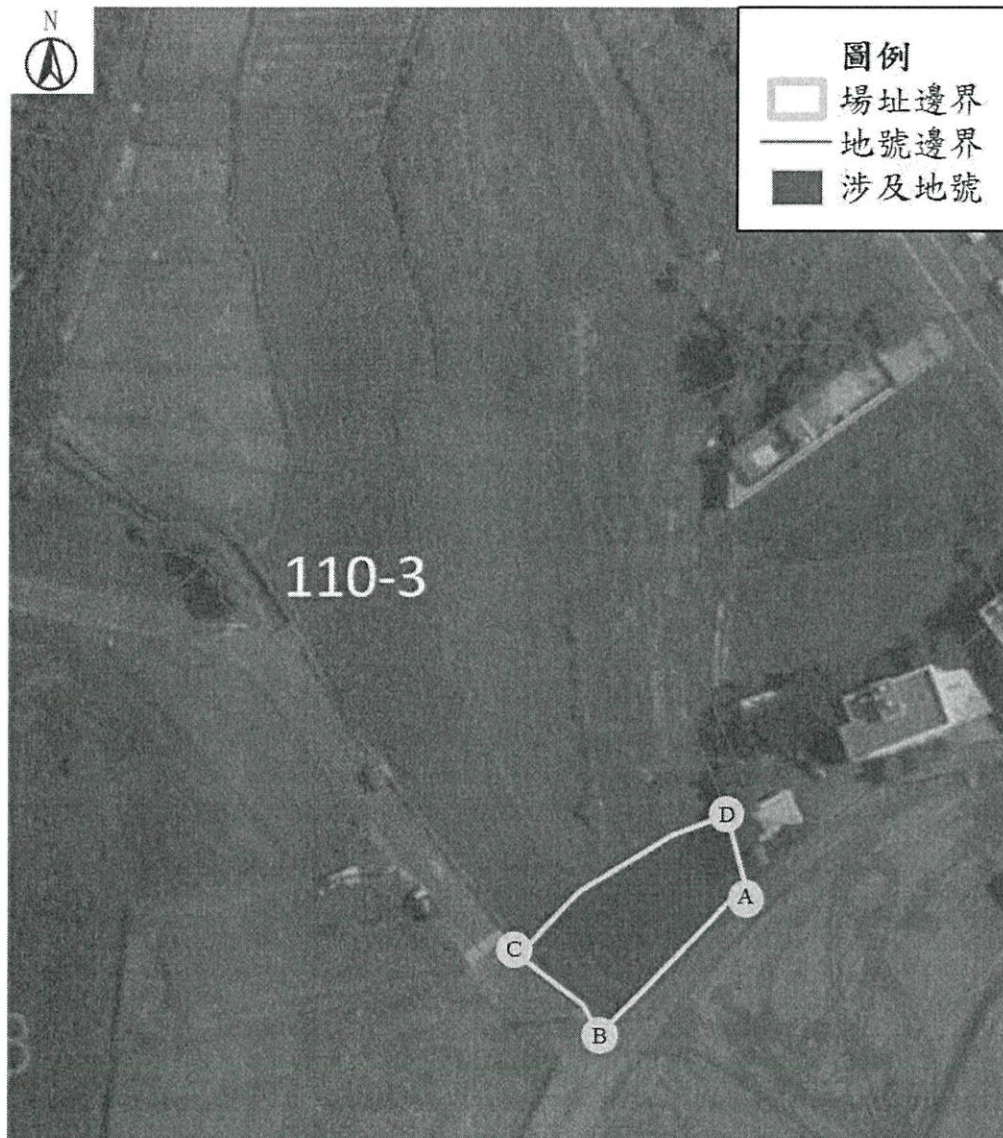
依據：土壤及地下水污染整治法第26條第2項規定暨本府環境保護局「107-109年度桃園市農地土壤污染控制場址適當措施改善計畫(第3期之3-2)監督及驗證工作」驗證結果辦理。

公告事項：

- 一、本府以106年3月10日府環水字第1060049038號公告暨依土壤及地下水污染整治法第12條第2項、第16條及施行細則第10條公告下列土地為土壤污染控制場址及土壤污染管制區在案。
- 二、經本府環境保護局進行污染改善後，於108年12月3日進行驗證，土壤中重金屬項目皆已低於食用作物農地之土壤污染管制標準，故予以解除本市蘆竹區坑子口段頭前小段110-3(部分坵塊)、116(部分坵塊)、121-7(部分坵塊)、121-8、121-9(部分坵塊)、139-8、139-13(部分坵塊)、139-14、201(部分坵塊)地號等9筆土地之土壤污染控制場址及管制區列管及相關管制事項。

市長鄭文燦

桃園市蘆竹區坑子口段頭前小段 110-3(部分)地號
公告解列土壤污染控制場址及土壤污染管制區之地號範圍示意圖



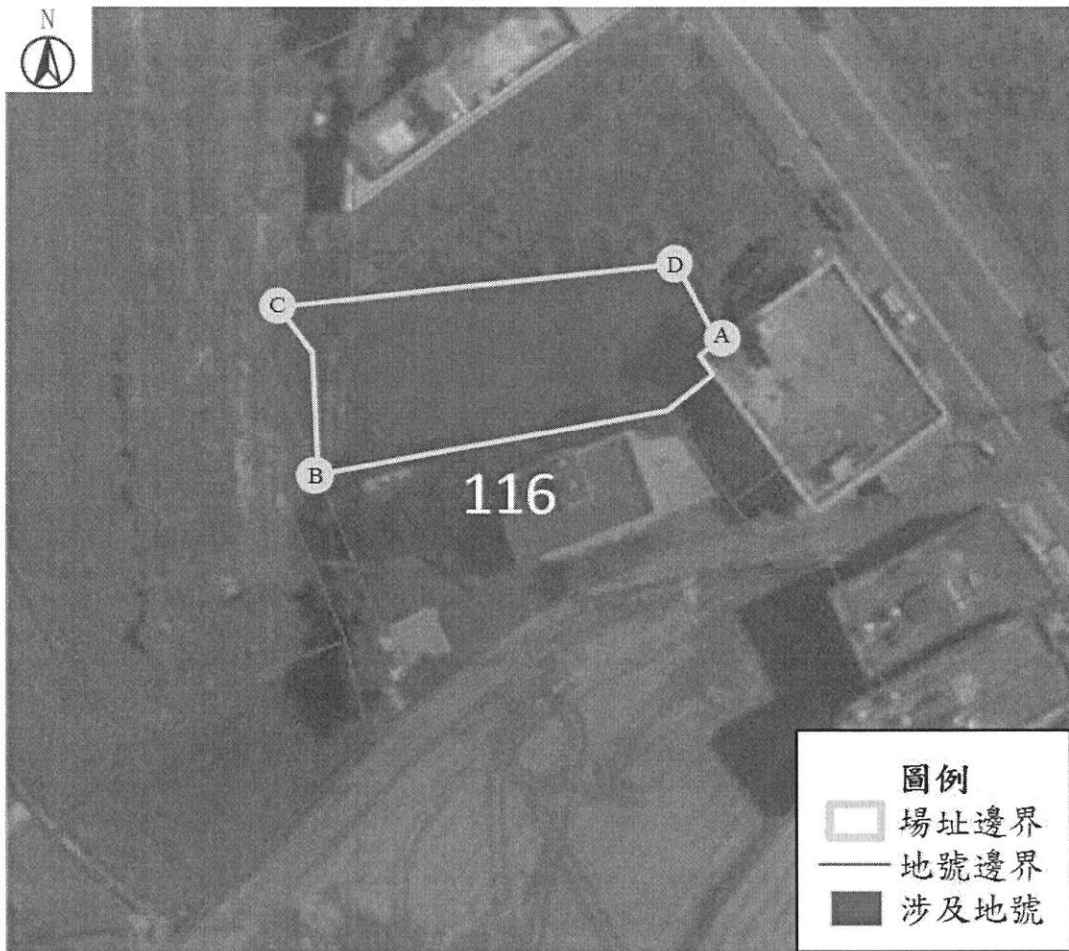
	A	B	C	D
TWD97-X	276613	276594	276582	276611
TWD97-Y	2776338	2776317	2776328	2776348

公告地號：桃園市蘆竹區坑子口段頭前小段 110-3(部分)地號 公告面積：432 平方公尺

解列地號：桃園市蘆竹區坑子口段頭前小段 110-3(部分)地號 解列面積：432 平方公尺

註：此公告範圍示意圖因影像、坵塊及地籍圖資分屬不同管理單位，而有地圖影像校正之差異，故以內政部最新公告地籍資料為依據產製。

桃園市蘆竹區坑子口段頭前小段 116(部分)地號
公告解列土壤污染控制場址及土壤污染管制區之地號範圍示意圖



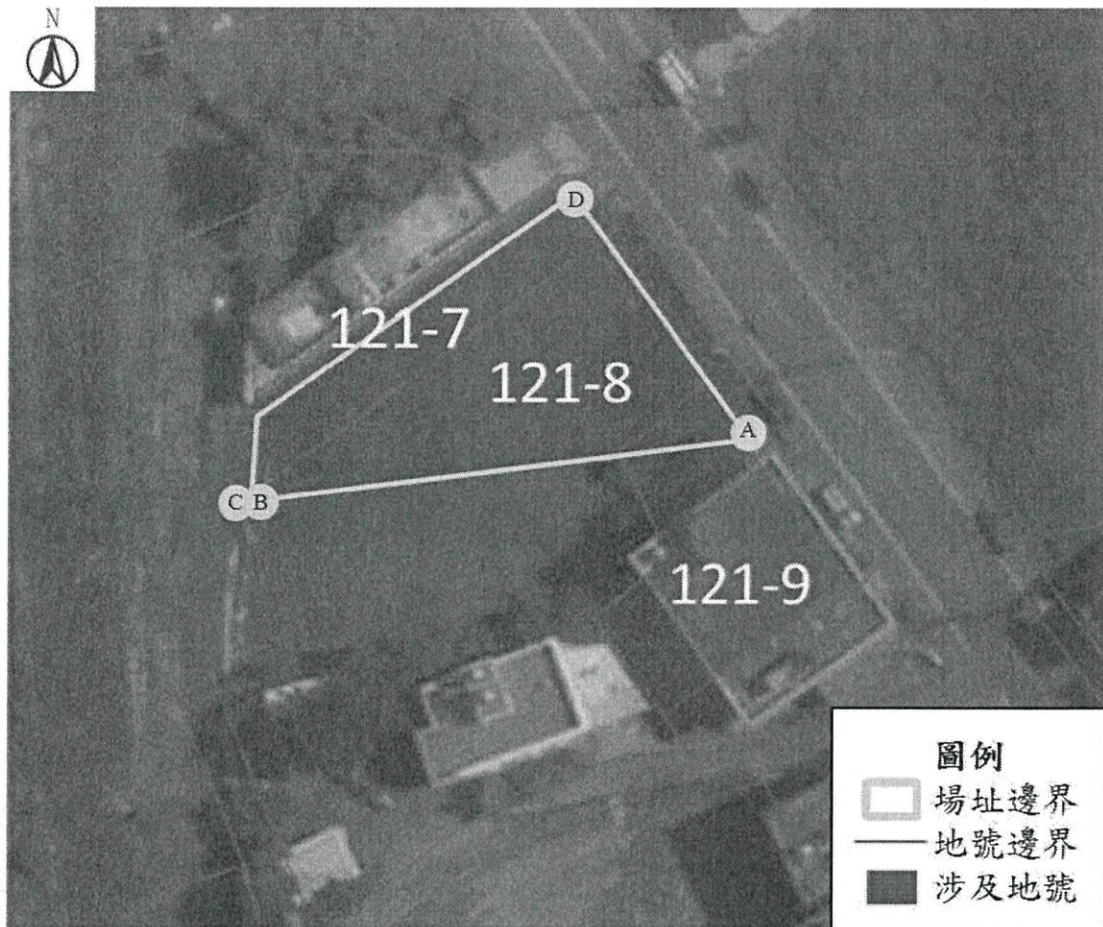
	A	B	C	D
TWD97-X	276647	276608	276608	276643
TWD97-Y	2776377	2776364	2776381	2776384

公告地號：桃園市蘆竹區坑子口段頭前小段 116(部分)地號 公告面積：552 平方公尺

解列地號：桃園市蘆竹區坑子口段頭前小段 116(部分)地號 解列面積：552 平方公尺

註：此公告範圍示意圖因影像、坵塊及地籍圖資分屬不同管理單位，而有地圖影像校正之差異，故以內政部最新公告地籍資料為依據產製。

桃園市蘆竹區坑子口段頭前小段 121-7(部分)、121-8、121-9(部分)地號
公告解列土壤污染控制場址及土壤污染管制區之地號範圍示意圖



	A	B	C	D
TWD97-X	276656	276612	276612	276641
TWD97-Y	2776387	2776381	2776383	2776408

公告地號：桃園市蘆竹區坑子口段頭前小段 121-7(部分)地號 公告面積：186 平方公尺

公告地號：桃園市蘆竹區坑子口段頭前小段 121-8 地號 公告面積：425 平方公尺

公告地號：桃園市蘆竹區坑子口段頭前小段 121-9(部分)地號 公告面積：33 平方公尺

解列地號：桃園市蘆竹區坑子口段頭前小段 121-7(部分)地號 解列面積：186 平方公尺

解列地號：桃園市蘆竹區坑子口段頭前小段 121-8 地號 解列面積：425 平方公尺

解列地號：桃園市蘆竹區坑子口段頭前小段 121-9(部分)地號 解列面積：33 平方公尺

註：此公告範圍示意圖因影像、坵塊及地籍圖資分屬不同管理單位，而有地圖影像校正之差異，故以內政部最新公告地籍資料為依據產製。

桃園市蘆竹區坑子口段頭前小段 139-8(部分)地號(H13981)
公告解列土壤污染控制場址及土壤污染管制區之地號範圍示意圖



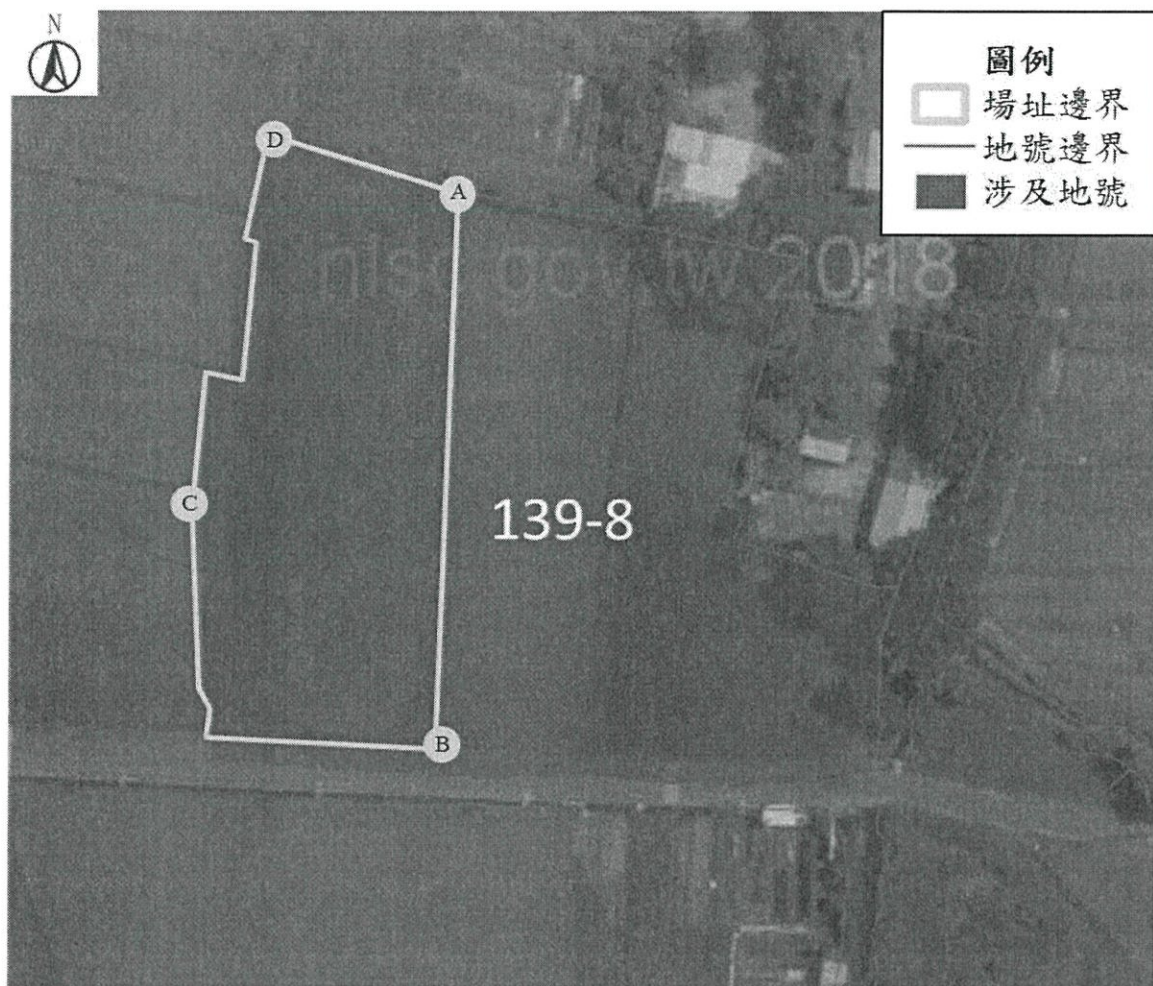
	A	B	C	D
TWD97-X	276492	276489	276463	276464
TWD97-Y	2776401	2776381	2776382	2776415

公告地號：桃園市蘆竹區坑子口段頭前小段 139-8(部分)地號(H13981) 公告面積：3264 平方公尺

解列地號：桃園市蘆竹區坑子口段頭前小段 139-8(部分)地號(H13981) 解列面積：862 平方公尺

註：此公告範圍示意圖因影像、坵塊及地籍圖資分屬不同管理單位，而有地圖影像校正之差異，故以內政部最新公告地籍資料為依據產製。

桃園市蘆竹區坑子口段頭前小段 139-8(部分)地號(H13983)
公告解列土壤污染控制場址及土壤污染管制區之地號範圍示意圖



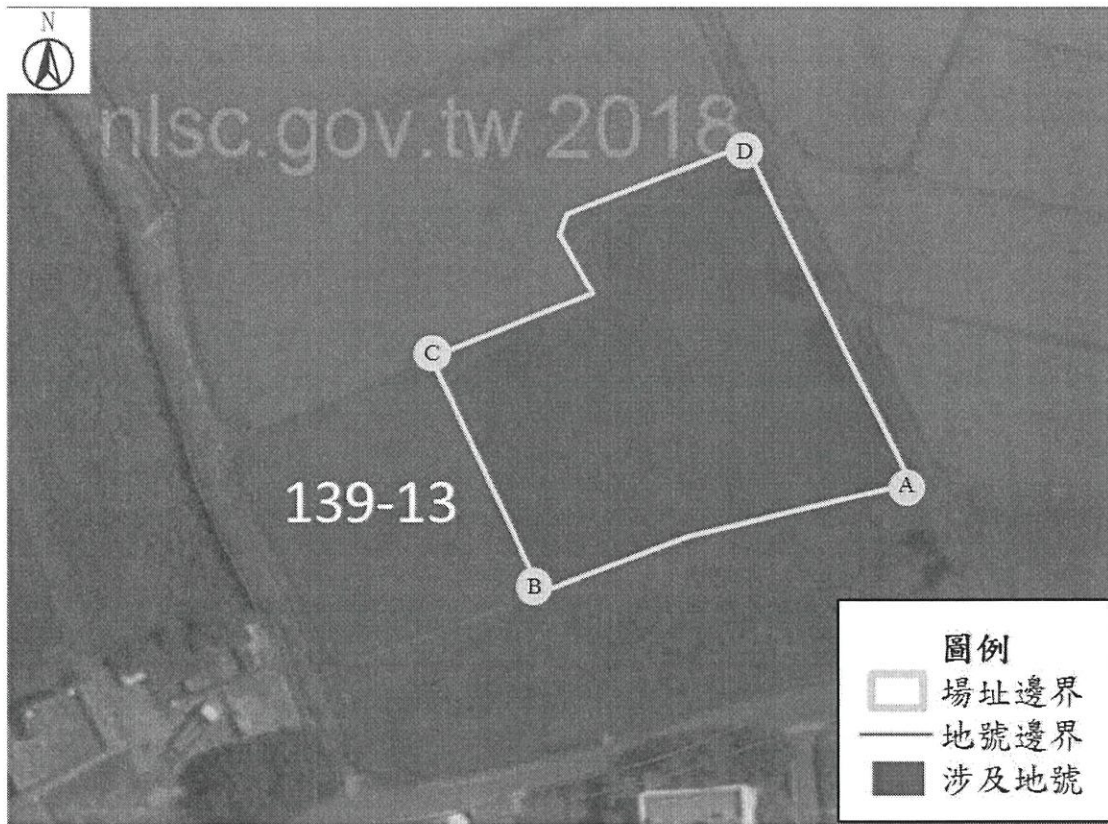
	A	B	C	D
TWD97-X	276444	276441	276410	276419
TWD97-Y	2776461	2776383	2776420	2776468

公告地號：桃園市蘆竹區坑子口段頭前小段 139-8(部分)地號(H13983) 公告面積：3264 平方公尺

解列地號：桃園市蘆竹區坑子口段頭前小段 139-8(部分)地號(H13983) 解列面積：2402 平方公尺

註：此公告範圍示意圖因影像、坵塊及地籍圖資分屬不同管理單位，而有地圖影像校正之差異，故以內政部最新公告地籍資料為依據產製。

桃園市蘆竹區坑子口段頭前小段 139-13(部分)地號
公告解列土壤污染控制場址及土壤污染管制區之地號範圍示意圖



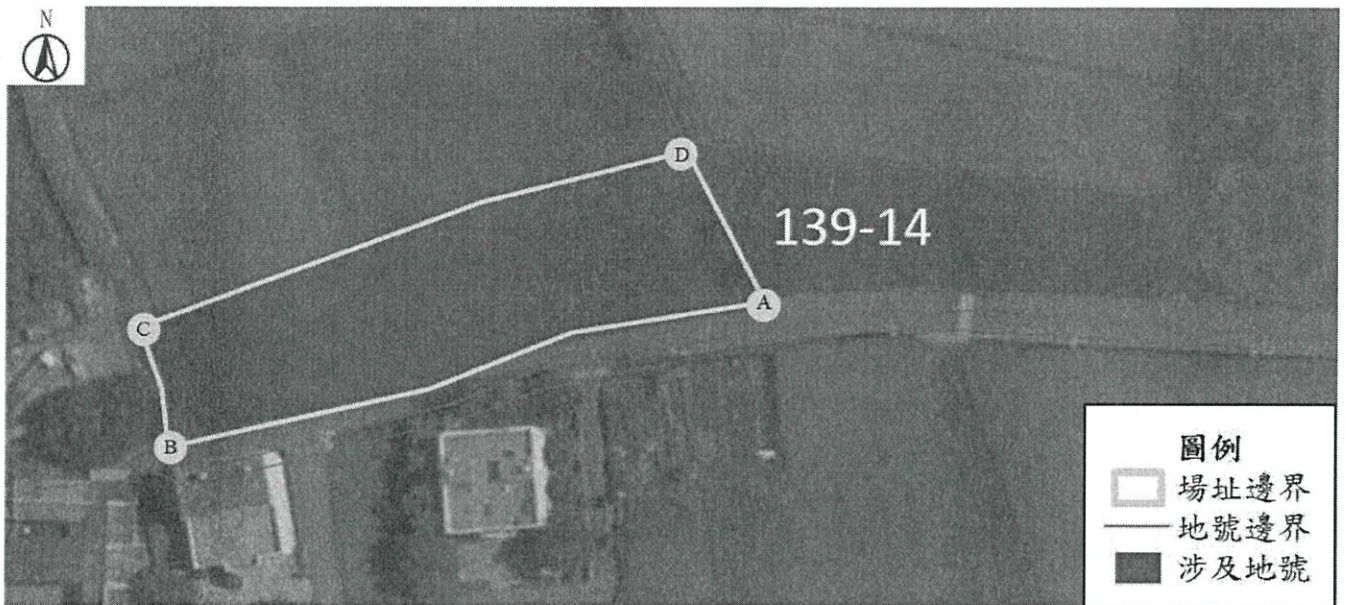
	A	B	C	D
TWD97-X	276340	276288	276275	276318
TWD97-Y	2776408	2776392	2776426	2776455

公告地號：桃園市蘆竹區坑子口段頭前小段 139-13(部分)地號 公告面積：2315 平方公尺

解列地號：桃園市蘆竹區坑子口段頭前小段 139-13(部分)地號 解列面積：2315 平方公尺

註：此公告範圍示意圖因影像、坵塊及地籍圖資分屬不同管理單位，而有地圖影像校正之差異，故以內政部最新公告地籍資料為依據產製。

桃園市蘆竹區坑子口段頭前小段 139-14 地號(H13812)
公告解列土壤污染控制場址及土壤污染管制區之地號範圍示意圖



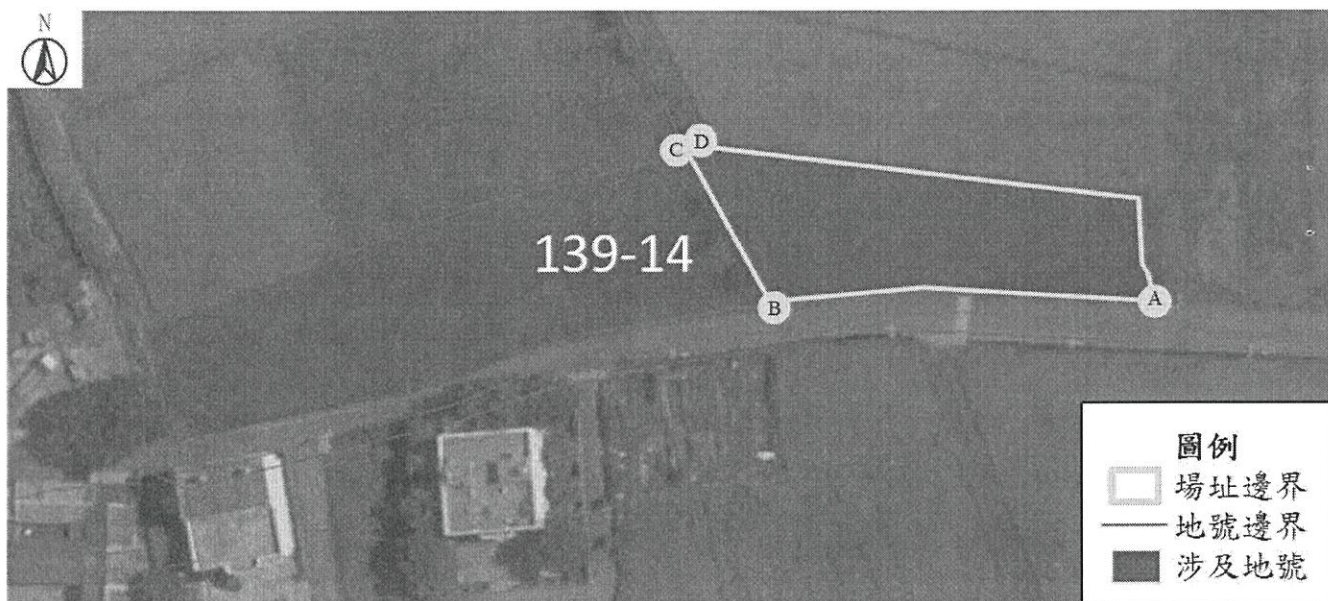
	A	B	C	D
TWD97-X	276352	276262	276258	276340
TWD97-Y	2776385	2776363	2776381	2776410

公告地號：桃園市蘆竹區坑子口段頭前小段 139-14 地號(H13812) 公告面積：3249 平方公尺

解列地號：桃園市蘆竹區坑子口段頭前小段 139-14 地號(H13812) 解列面積：2052 平方公尺

註：此公告範圍示意圖因影像、坵塊及地籍圖資分屬不同管理單位，而有地圖影像校正之差異，故以內政部最新公告地籍資料為依據產製。

桃園市蘆竹區坑子口段頭前小段 139-14 地號(H13984)
公告解列土壤污染控制場址及土壤污染管制區之地號範圍示意圖



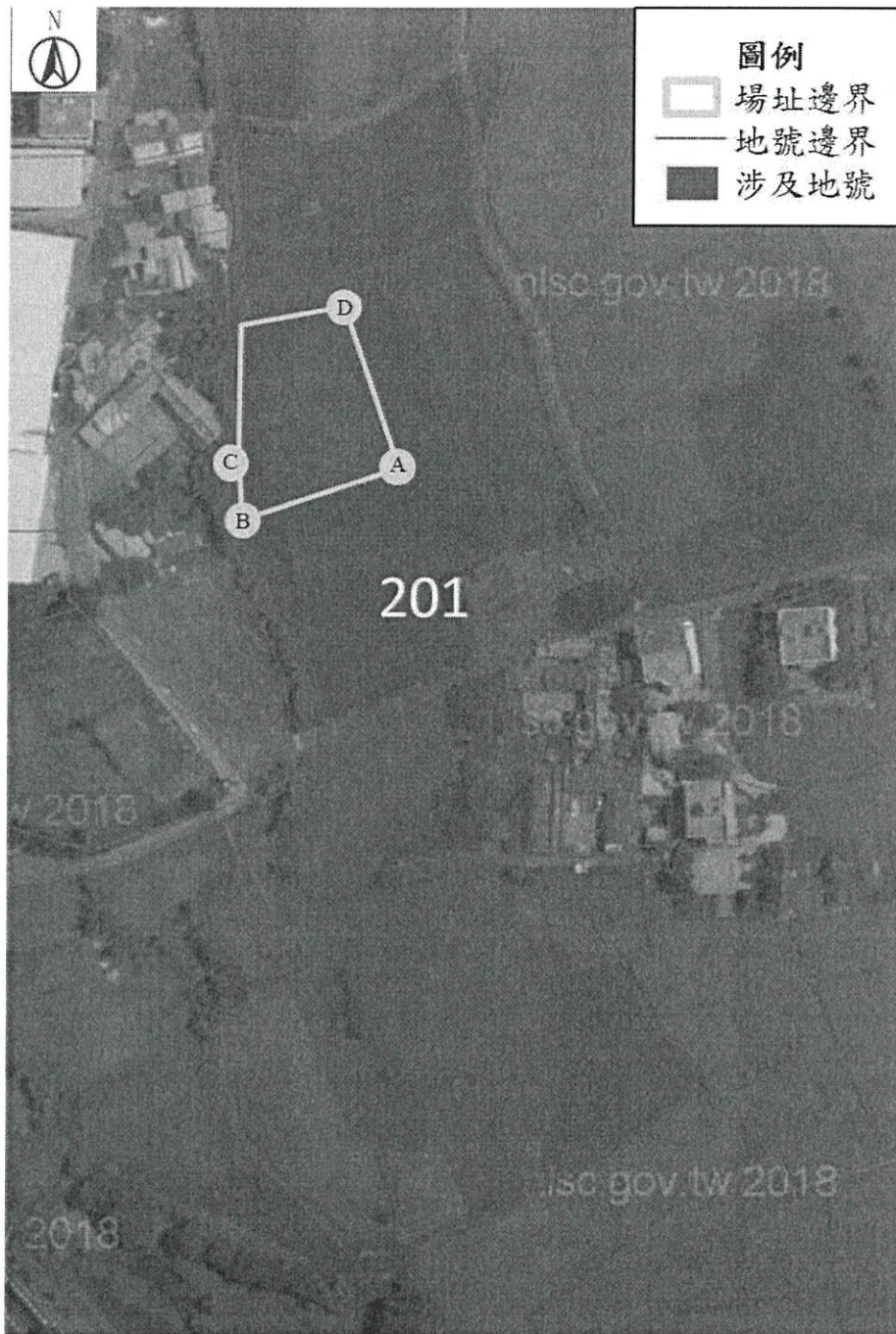
	A	B	C	D
TWD97-X	276411	276352	276340	276340
TWD97-Y	2776390	2776385	2776410	2776410

公告地號：桃園市蘆竹區坑子口段頭前小段 139-14 地號(H13984)公告面積：3249 平方公尺

解列地號：桃園市蘆竹區坑子口段頭前小段 139-14 地號(H13984)解列面積：1197 平方公尺

註：此公告範圍示意圖因影像、坵塊及地籍圖資分屬不同管理單位，而有地圖影像校正之差異，故以內政部最新公告地籍資料為依據產製。

桃園市蘆竹區坑子口段頭前小段 201(部分)地號(H13948)
公告解列土壤污染控制場址及土壤污染管制區之地號範圍示意圖



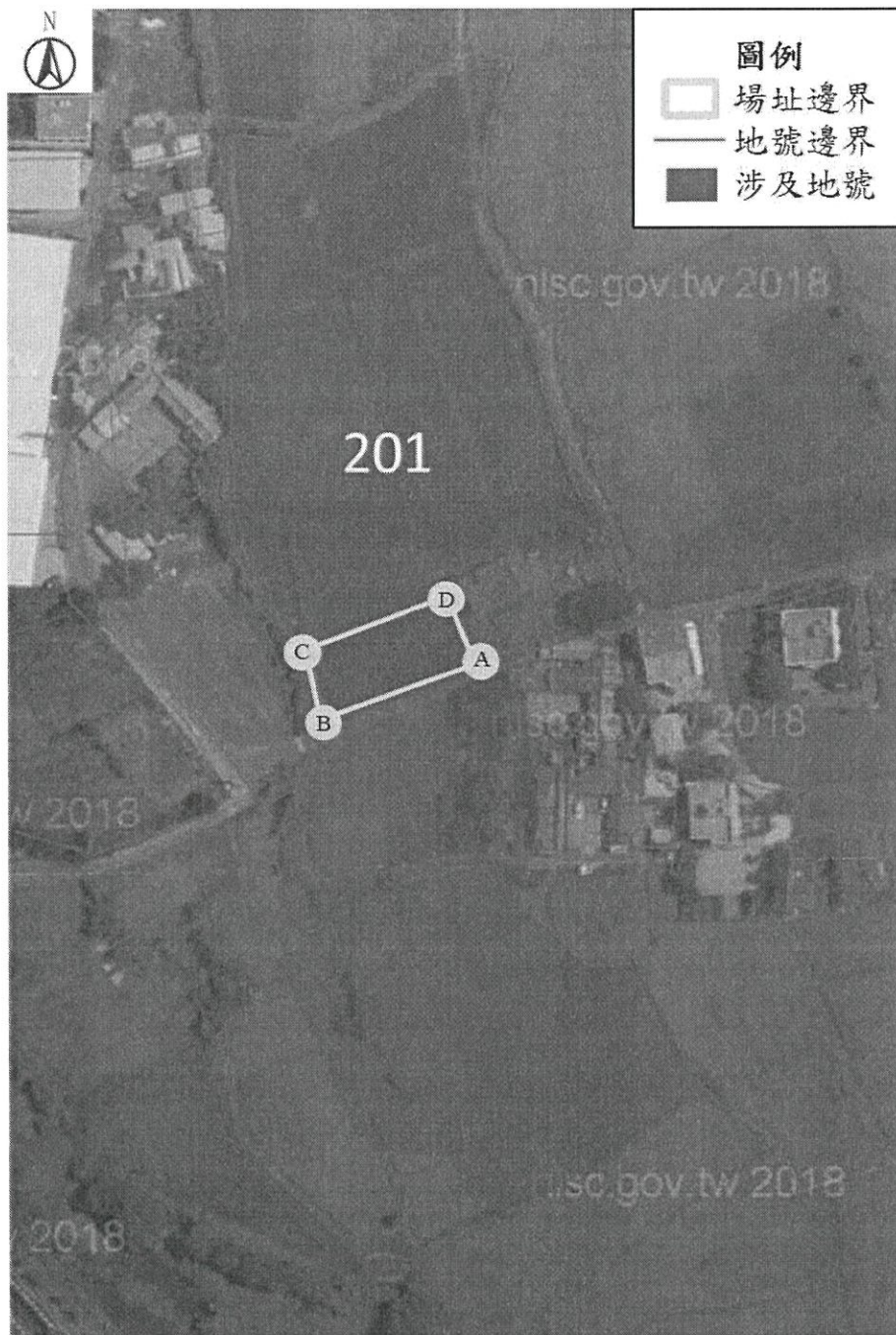
	A	B	C	D
TWD97-X	276194	276150	276148	276180
TWD97-Y	2776407	2776393	2776413	2776450

公告地號：桃園市蘆竹區坑子口段頭前小段 201(部分)地號(H13948) 公告面積：6778 平方公尺

解列地號：桃園市蘆竹區坑子口段頭前小段 201(部分)地號(H13948) 解列面積：1939 平方公尺

註：此公告範圍示意圖因影像、坵塊及地籍圖資分屬不同管理單位，而有地圖影像校正之差異，故以內政部最新公告地籍資料為依據產製。

桃園市蘆竹區坑子口段頭前小段 201(部分)地號(H14178)
公告解列土壤污染控制場址及土壤污染管制區之地號範圍示意圖



	A	B	C	D
TWD97-X	276220	276172	276169	276210
TWD97-Y	2776351	2776331	2776355	2776370

公告地號：桃園市蘆竹區坑子口段頭前小段 201(部分)地號(H14178) 公告面積：6778 平方公尺

解列地號：桃園市蘆竹區坑子口段頭前小段 201(部分)地號(H14178) 解列面積：1042 平方公尺

註：此公告範圍示意圖因影像、坵塊及地籍圖資分屬不同管理單位，而有地圖影像校正之差異，故以內政部最新公告地籍資料為依據產製。