

正本

發文方式：郵寄(普通掛號)

檔 號：

保存年限：

桃園市政府建築管理處 函

地址：33001桃園市桃園區縣府路1號
承辦人：劉碩閔
電話：03-3322101~6101

桃園市桃園區縣府路232號

受文者：桃園市建築師公會

發文日期：中華民國109年3月12日
發文字號：桃建照字第1090016144號
速別：普通件
密等及解密條件或保密期限：
附件：如主旨

理事長 韋多芳
20200316

專案存查
登入本會網站
影本轉知各會員
已解除電腦管制
影本送發照室存查
朱彩玉
章欣怡
3/16

主旨：檢送本府109年3月5日以府環水字第1090047241號公告解除本市大園區大牛稠段大牛稠小段81-4地號等57筆土地為土壤污染控制場址及土壤污染管制區公告1份，請張貼公告並逕依權責辦理，請查照。

說明：依據本府109年3月11日府環水字第1090056498號函辦理。

正本：桃園市建築師公會、中華民國公共工程資訊學會
副本：桃園市政府環境保護局、桃園市政府建築管理處

處長 邱英哲

本案依分層負責規定授權業務主管決行

桃園市政府 函

地址：33001桃園市桃園區縣府路1號
承辦人：盧沛欣
電話：03-3386021~1326
電子信箱：001035@tydep.gov.tw

受文者：桃園市政府建築管理處

發文日期：中華民國109年3月11日

發文字號：府環水字第1090056498號

速別：普通件

密等及解密條件或保密期限：

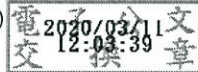
附件：如主旨 (1090056498_Attach01.pdf、1090056498_Attach02.pdf)

主旨：檢送本府109年3月5日以府環水字第1090047241號公告解除本市大園區大牛稠段大牛稠小段81-4地號等57筆土地為土壤污染控制場址及土壤污染管制區公告1份，請張貼公告，並逕依權責辦理，請查照。

說明：依據土壤及地下水污染整治法第26條第2項規定辦理。

正本：桃園市蘆竹區公所、桃園市大園區公所、桃園市蘆竹地政事務所、桃園市政府秘書處(請張貼公告)

副本：行政院環境保護署(含附件)、行政院環境保護署環境督察總隊北區環境督察大隊(含附件)、行政院農業委員會農糧署(含附件)、行政院農業委員會農糧署北區分署(含附件)、臺灣桃園農田水利會(含附件)、臺灣石門農田水利會(含附件)、桃園市政府農業局(含附件)、桃園市政府地政局(含附件)、桃園市政府水務局(含附件)、桃園市政府建築管理處(含附件)、桃園市政府都市發展局(含附件)、桃園市政府捷運工程局(含附件)

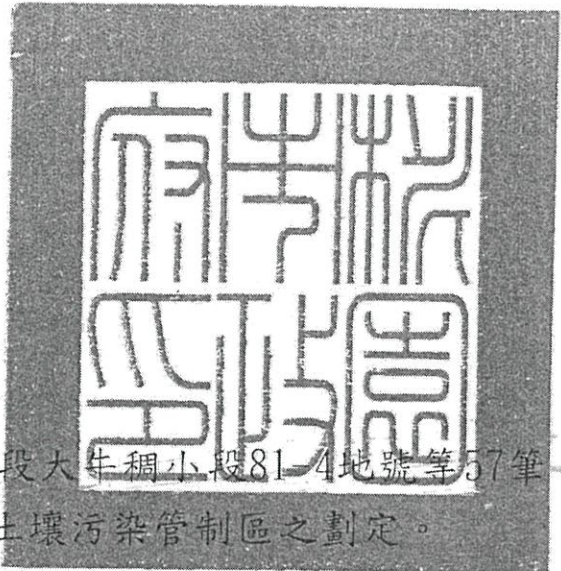


檔 號：

保存年限：

桃園市政府 公告

發文日期：中華民國109年3月5日
發文字號：府環水字第1090047241號
附件：場址地籍套繪圖



主旨：公告解除本市大園區大牛稠段大牛稠小段81-4地號等57筆土地為土壤污染控制場址及土壤污染管制區之劃定。

依據：土壤及地下水污染整治法第26條第2項規定暨本府環境保護局「107-109年度桃園市農地土壤污染控制場址適當措施改善計畫(第3期之3-2)監督及驗證工作」驗證結果辦理。

公告事項：

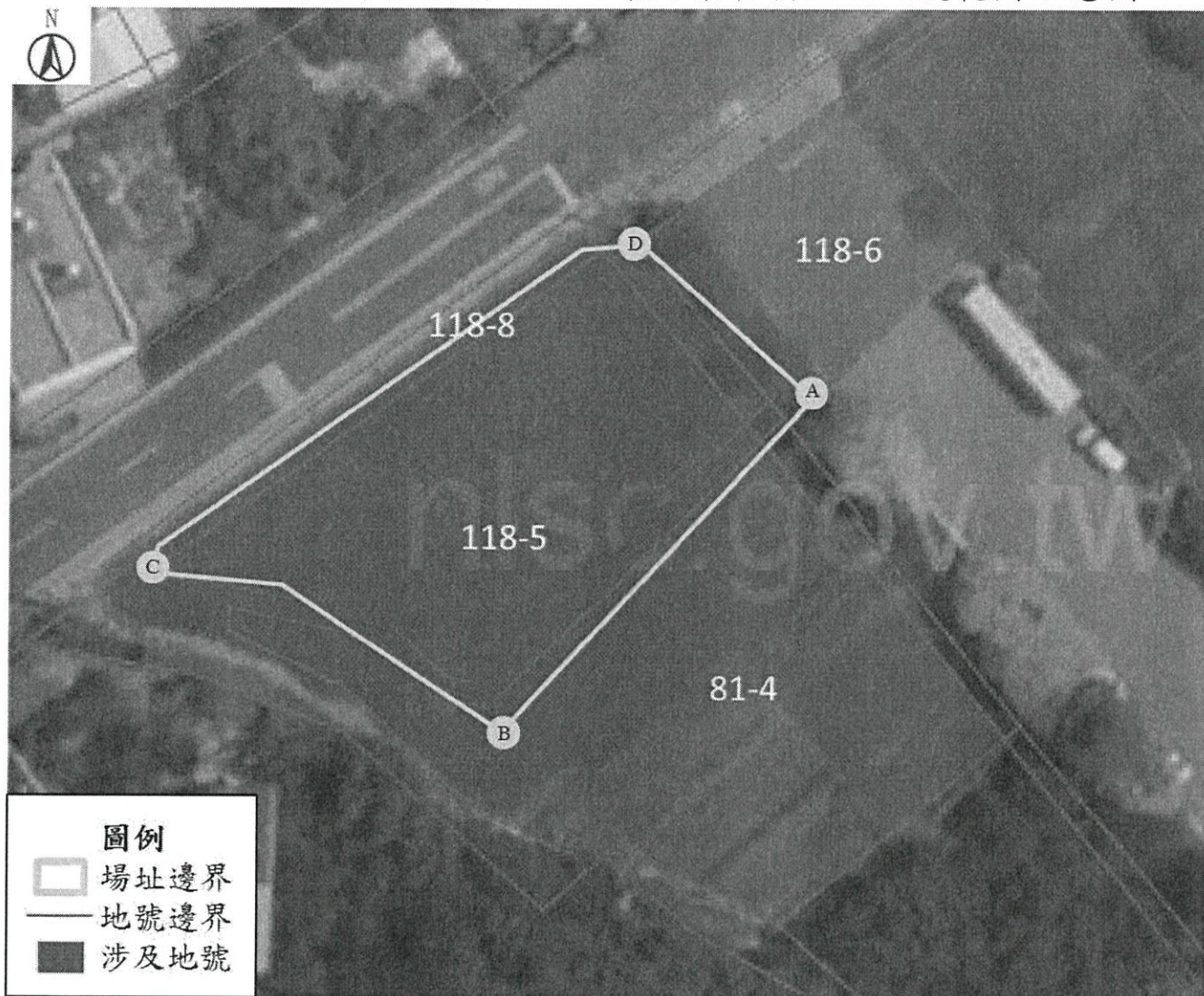
- 一、本府分別以102年6月20日府環水字第1020702836號公告、102年6月20日府環水字第10207028361號公告、102年6月20日府環水字第10207028365號公告暨依土壤及地下水污染整治法第12條第2項、第16條及施行細則第10條公告下列土地為土壤污染控制場址及土壤污染管制區在案。
- 二、經本府環境保護局進行污染改善後，於108年12月2日至108年12月3日進行驗證，土壤中重金屬項目皆已低於食用作物農地之土壤污染管制標準，故予以解除本市大園區大牛稠段大牛稠小段81-4(部分坵塊)、118-5(部分坵塊)、118-6(部分坵塊)、118-8、202(部分坵塊)、202-4(部分坵塊)、202-5(部分坵塊)、202-7、203-2(部分坵塊)、211-4(部分坵塊)、228(部分坵塊)、229(部分坵塊)、229-3(部分坵塊)、229-5(部分坵塊)、229-6(部分坵塊)

塊)、786-1(部分坵塊)、787(部分坵塊)、787-1、787-42(部分坵塊)、大牛稠段倒厝子小段630(部分坵塊)、631、631-1(部分坵塊)、631-2(部分坵塊)、818-17(部分坵塊)、818-19(部分坵塊)、818-20(部分坵塊)、1185(部分坵塊)、1186(部分坵塊)、1187(部分坵塊)、1188(部分坵塊)、1189、1189-1、1190、1192(部分坵塊)、1196(部分坵塊)、1199(部分坵塊)、1200(部分坵塊)、1239(部分坵塊)、1240(部分坵塊)、1241(部分坵塊)、1242-1(部分坵塊)、1242-2(部分坵塊)、1242-3(部分坵塊)、1242-5(部分坵塊)、1242-6(部分坵塊)、1252(部分坵塊)、1256(部分坵塊)、1257(部分坵塊)、1259、1310(部分坵塊)、埔心段海豐坡小段372、1108-2(部分坵塊)、1121(部分坵塊)、1122、1123(部分坵塊)、1124(部分坵塊)、1126(部分坵塊)地號等57筆土地之土壤污染控制場址及管制區列管及相關管制事項。

市長鄭文燦

桃園市大園區大牛稠段大牛稠小段 81-4(部分)、118-5(部分)、118-6(部分)、
118-8 地號

公告解列土壤污染控制場址及土壤污染管制區之地號範圍示意圖



	A	B	C	D
TWD97-X	273162	273135	273105	273146
TWD97-Y	2772095	2772066	2772083	2772113

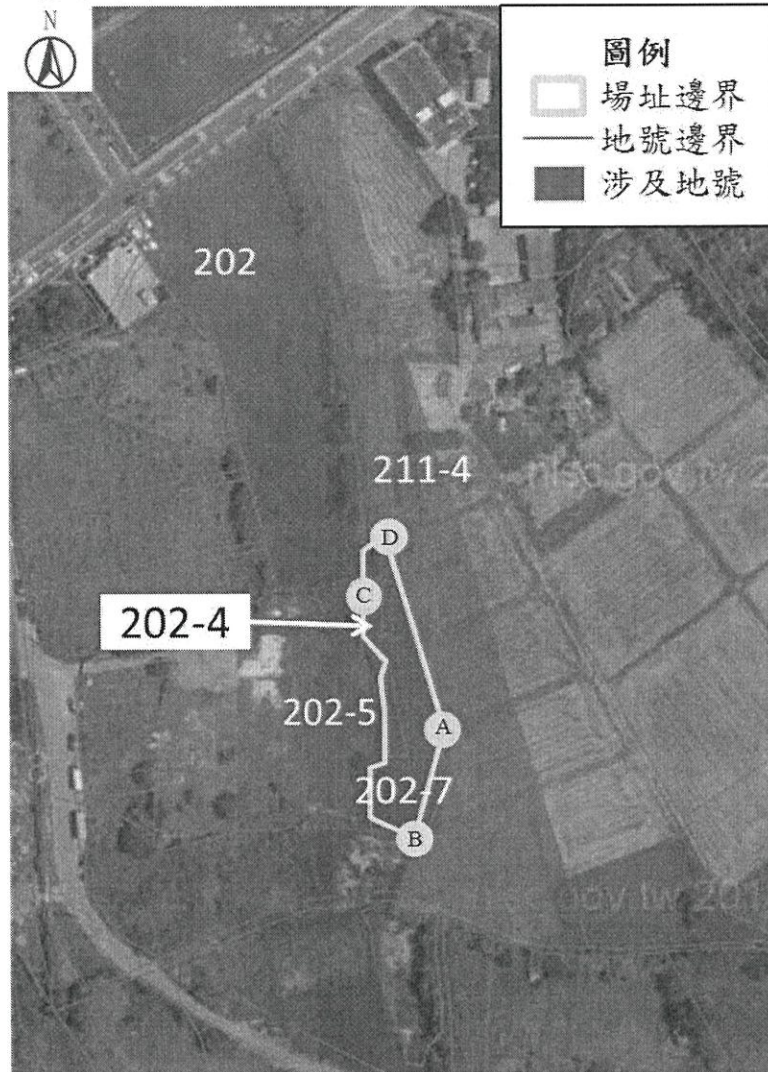
公告地號：桃園市大園區大牛稠段大牛稠小段 81-4(部分)地號 公告面積：171 平方公尺
 公告地號：桃園市大園區大牛稠段大牛稠小段 118-5(部分)地號 公告面積：670 平方公尺
 公告地號：桃園市大園區大牛稠段大牛稠小段 118-6(部分)地號 公告面積：102 平方公尺
 公告地號：桃園市大園區大牛稠段大牛稠小段 118-8 地號 公告面積：131 平方公尺

解列地號：桃園市大園區大牛稠段大牛稠小段 81-4(部分)地號 解列面積：171 平方公尺
 解列地號：桃園市大園區大牛稠段大牛稠小段 118-5(部分)地號 解列面積：670 平方公尺
 解列地號：桃園市大園區大牛稠段大牛稠小段 118-6(部分)地號 解列面積：102 平方公尺
 解列地號：桃園市大園區大牛稠段大牛稠小段 118-8 地號 解列面積：131 平方公尺

註：此公告範圍示意圖因影像、坵塊及地籍圖資分屬不同管理單位，而有地圖影像校正之差異，故以內政部最新公告地籍資料為依據產製。

桃園市大園區大牛稠段大牛稠小段 202(部分)、202-4(部分)、202-5(部分)、
202-7、211-4(部分)地號

公告解列土壤污染控制場址及土壤污染管制區之地號範圍示意圖



	A	B	C	D
TWD97-X	273105	273095	273082	273090
TWD97-Y	2771878	2771852	2771915	2771929

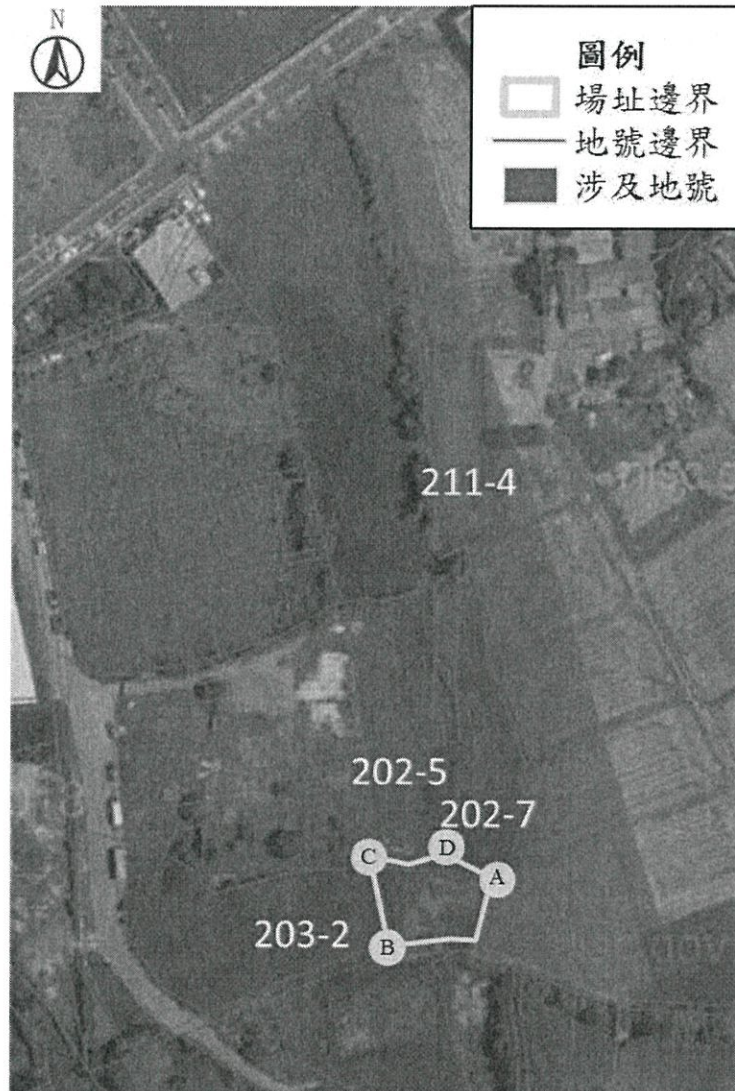
公告地號：桃園市大園區大牛稠段大牛稠小段 202(部分)地號 公告面積：64 平方公尺
 公告地號：桃園市大園區大牛稠段大牛稠小段 202-4(部分)地號 公告面積：60 平方公尺
 公告地號：桃園市大園區大牛稠段大牛稠小段 202-5(部分)地號 公告面積：188 平方公尺
 公告地號：桃園市大園區大牛稠段大牛稠小段 202-7 地號 公告面積：742 平方公尺
 公告地號：桃園市大園區大牛稠段大牛稠小段 211-4(部分)地號 公告面積：151 平方公尺

解列地號：桃園市大園區大牛稠段大牛稠小段 202(部分)地號 解列面積：64 平方公尺
 解列地號：桃園市大園區大牛稠段大牛稠小段 202-4(部分)地號 解列面積：60 平方公尺
 解列地號：桃園市大園區大牛稠段大牛稠小段 202-5(部分)地號 解列面積：108 平方公尺
 解列地號：桃園市大園區大牛稠段大牛稠小段 202-7 地號 解列面積：685 平方公尺
 解列地號：桃園市大園區大牛稠段大牛稠小段 211-4(部分)地號 解列面積：103 平方公尺

註：此公告範圍示意圖因影像、坵塊及地籍圖資分屬不同管理單位，而有地圖影像校正之差異，故以內政部最新公告地籍資料為依據產製。

桃園市大園區大牛稠段大牛稠小段 202-5(部分)、202-7、203-2(部分)、211-4
(部分)地號

公告解列土壤污染控制場址及土壤污染管制區之地號範圍示意圖



	A	B	C	D
TWD97-X	273094	273071	273068	273081
TWD97-Y	2771847	2771832	2771855	2771856

公告地號：桃園市大園區大牛稠段大牛稠小段 202-5(部分)地號 公告面積：188 平方公尺

公告地號：桃園市大園區大牛稠段大牛稠小段 202-7 地號 公告面積：742 平方公尺

公告地號：桃園市大園區大牛稠段大牛稠小段 203-2(部分)地號 公告面積：571 平方公尺

公告地號：桃園市大園區大牛稠段大牛稠小段 211-4(部分)地號 公告面積：151 平方公尺

解列地號：桃園市大園區大牛稠段大牛稠小段 202-5(部分)地號 解列面積：80 平方公尺

解列地號：桃園市大園區大牛稠段大牛稠小段 202-7(部分)地號 解列面積：57 平方公尺

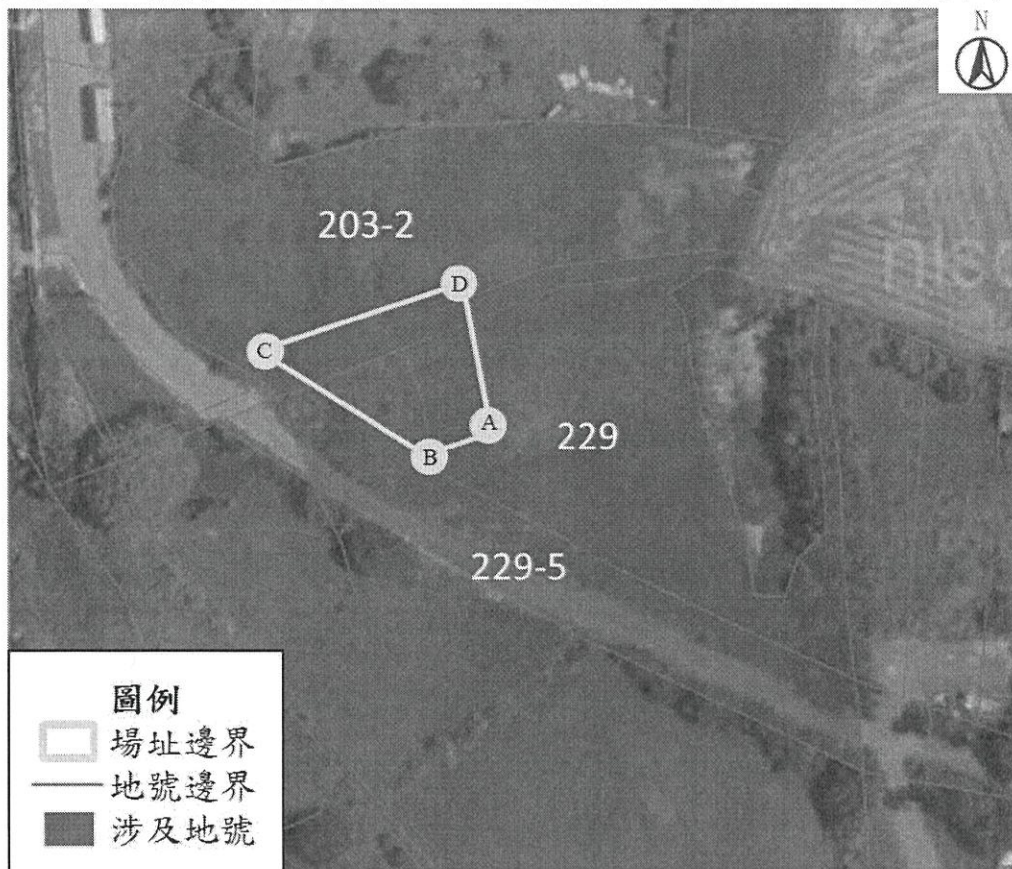
解列地號：桃園市大園區大牛稠段大牛稠小段 203-2 地號 解列面積：280 平方公尺

解列地號：桃園市大園區大牛稠段大牛稠小段 211-4(部分)地號 解列面積：48 平方公尺

註：此公告範圍示意圖因影像、坵塊及地籍圖資分屬不同管理單位，而有地圖影像校正之差異，故以內政部最新公告地籍資料為依據產製。

桃園市大園區大牛稠段大牛稠小段 203-2(部分)、229(部分)、229-5(部分)
地號

公告解列土壤污染控制場址及土壤污染管制區之地號範圍示意圖



	A	B	C	D
TWD97-X	273060	273046	273021	273056
TWD97-Y	2771812	2771806	2771821	2771830

公告地號：桃園市大園區大牛稠段大牛稠小段 203-2(部分)地號 公告面積：571 平方公尺

公告地號：桃園市大園區大牛稠段大牛稠小段 229(部分)地號 公告面積：770 平方公尺

公告地號：桃園市大園區大牛稠段大牛稠小段 229-5(部分)地號 公告面積：618 平方公尺

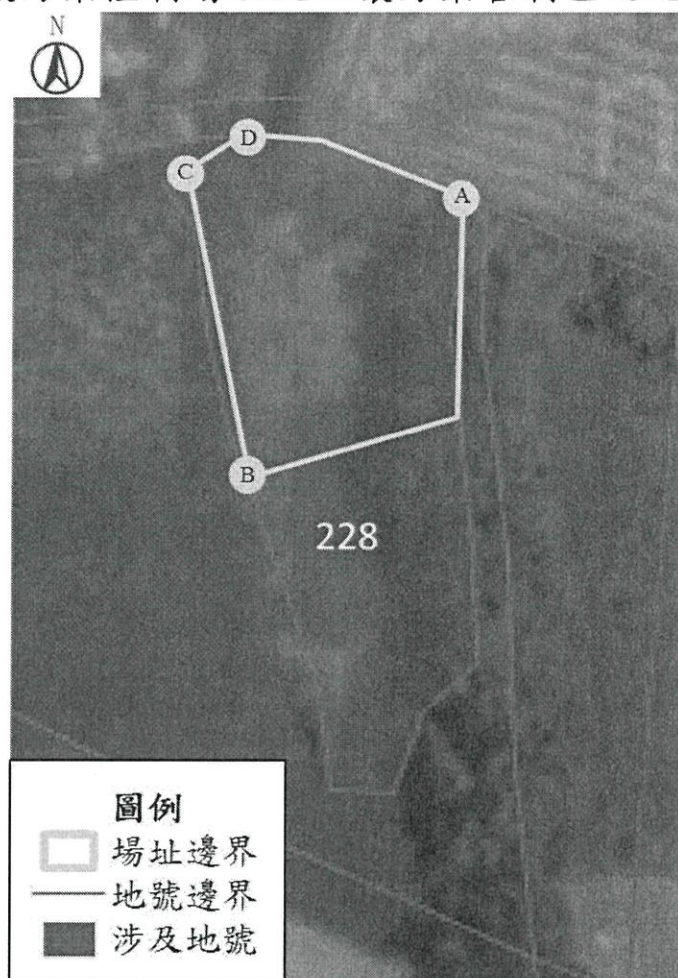
解列地號：桃園市大園區大牛稠段大牛稠小段 203-2(部分)地號 解列面積：291 平方公尺

解列地號：桃園市大園區大牛稠段大牛稠小段 229(部分)地號 解列面積：172 平方公尺

解列地號：桃園市大園區大牛稠段大牛稠小段 229-5(部分)地號 解列面積：94 平方公尺

註：此公告範圍示意圖因影像、坵塊及地籍圖資分屬不同管理單位，而有地圖影像校正之差異，故以內政部最新公告地籍資料為依據產製。

桃園市大園區大牛稠段大牛稠小段 228(部分)地號
公告解列土壤污染控制場址及土壤污染管制區之地號範圍示意圖



	A	B	C	D
TWD97-X	273100	273087	273083	273087
TWD97-Y	2771826	2771809	2771830	2771831

公告地號：桃園市大園區大牛稠段大牛稠小段 228(部分)地號 公告面積：570 平方公尺

解列地號：桃園市大園區大牛稠段大牛稠小段 228(部分)地號 解列面積：290 平方公尺

註：此公告範圍示意圖因影像、坵塊及地籍圖資分屬不同管理單位，而有地圖影像校正之差異，故以內政部最新公告地籍資料為依據產製。

桃園市大園區大牛稠段大牛稠小段 228(部分)、229(部分)地號(H0704)
公告解列土壤污染控制場址及土壤污染管制區之地號範圍示意圖



	A	B	C	D
TWD97-X	273104	273086	273084	273100
TWD97-Y	2771795	2771795	2771808	2771810

公告地號：桃園市大園區大牛稠段大牛稠小段 228(部分)地號

公告面積：570 平方公尺

公告地號：桃園市大園區大牛稠段大牛稠小段 229(部分)地號

公告面積：770 平方公尺

解列地號：桃園市大園區大牛稠段大牛稠小段 228(部分)地號

解列面積：197 平方公尺

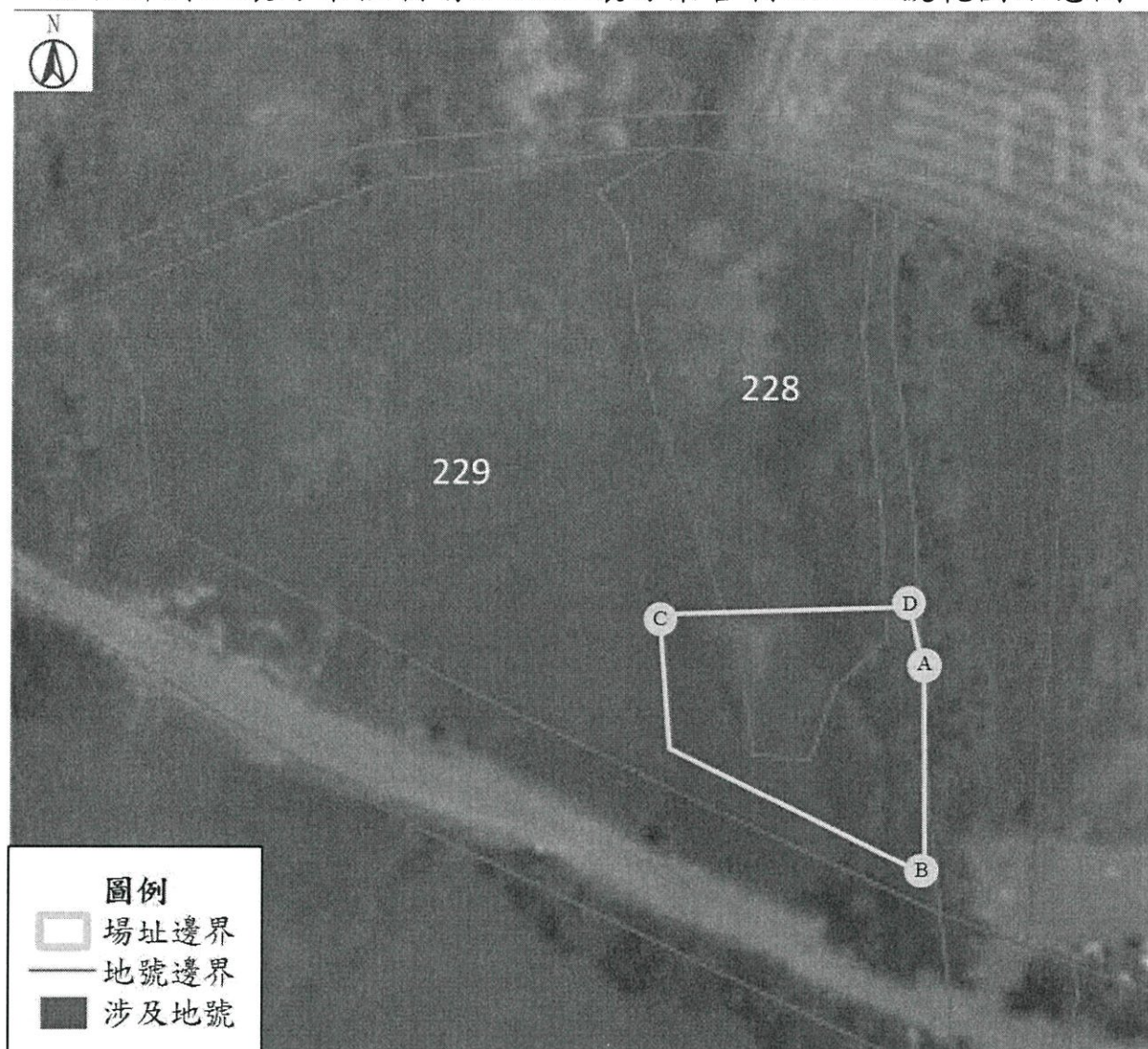
解列地號：桃園市大園區大牛稠段大牛稠小段 229(部分)地號

解列面積：46 平方公尺

註：此公告範圍示意圖因影像、坵塊及地籍圖資分屬不同管理單位，而有地圖影像校正之差異，故以內政部最新公告地籍資料為依據產製。

桃園市大園區大牛稠段大牛稠小段 228(部分)、229(部分)地號
(HE0059-02290000-2)

公告解列土壤污染控制場址及土壤污染管制區之地號範圍示意圖



	A	B	C	D
TWD97-X	273106	273106	273086	273105
TWD97-Y	2771791	2771778	2771796	2771796

公告地號：桃園市大園區大牛稠段大牛稠小段 228(部分)地號

公告面積：570 平方公尺

公告地號：桃園市大園區大牛稠段大牛稠小段 229(部分)地號

公告面積：770 平方公尺

解列地號：桃園市大園區大牛稠段大牛稠小段 228(部分)地號

解列面積：83 平方公尺

解列地號：桃園市大園區大牛稠段大牛稠小段 229(部分)地號

解列面積：189 平方公尺

註：此公告範圍示意圖因影像、坵塊及地籍圖資分屬不同管理單位，而有地圖影像校正之差異，故以內政部最新公告地籍資料為依據產製。

桃園市大園區大牛稠段大牛稠小段 229(部分)地號
公告解列土壤污染控制場址及土壤污染管制區之地號範圍示意圖



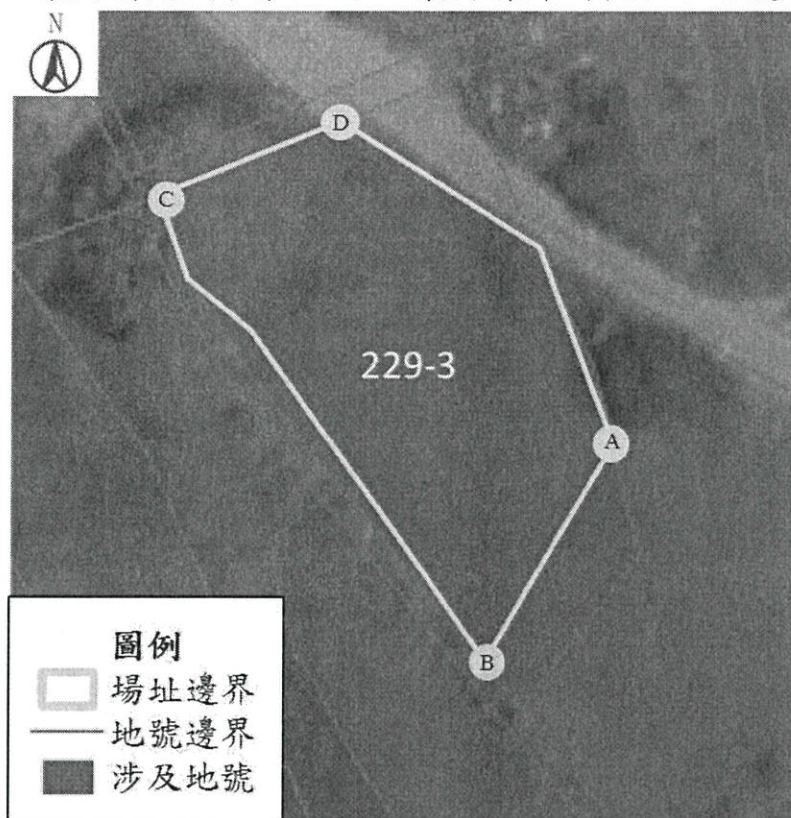
	A	B	C	D
TWD97-X	273086	273086	273066	273066
TWD97-Y	2771786	2771786	2771795	2771809

公告地號：桃園市大園區大牛稠段大牛稠小段 229(部分)地號 公告面積：770 平方公尺

解列地號：桃園市大園區大牛稠段大牛稠小段 229(部分)地號 解列面積：363 平方公尺

註：此公告範圍示意圖因影像、坵塊及地籍圖資分屬不同管理單位，而有地圖影像校正之差異，故以內政部最新公告地籍資料為依據產製。

桃園市大園區大牛稠段大牛稠小段 229-3(部分)地號
公告解列土壤污染控制場址及土壤污染管制區之地號範圍示意圖



	A	B	C	D
TWD97-X	273036	273029	273005	273017
TWD97-Y	2771788	2771775	2771802	2771808

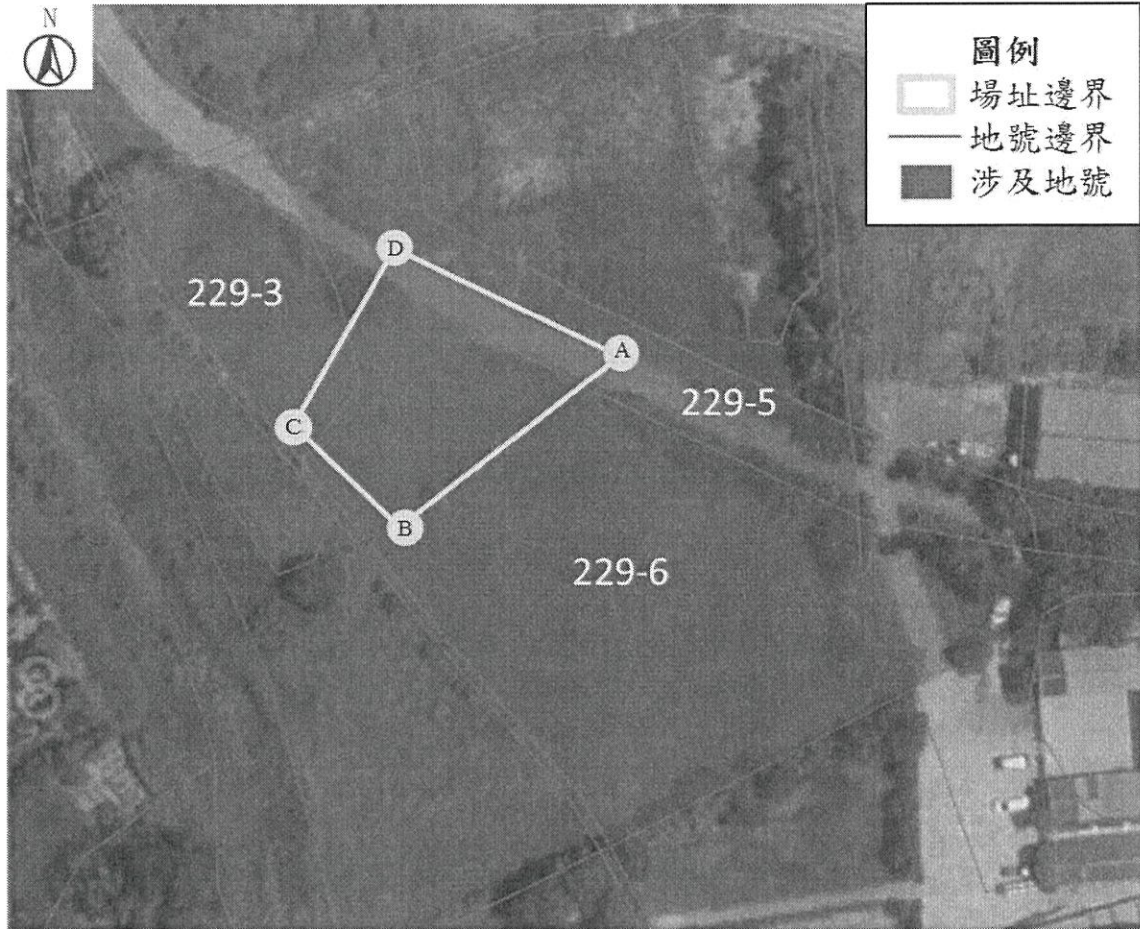
公告地號：桃園市大園區大牛稠段大牛稠小段 229-3(部分)地號 公告面積：563 平方公尺

解列地號：桃園市大園區大牛稠段大牛稠小段 229-3(部分)地號 解列面積：485 平方公尺

註：此公告範圍示意圖因影像、坵塊及地籍圖資分屬不同管理單位，而有地圖影像校正之差異，故以內政部最新公告地籍資料為依據產製。

桃園市大園區大牛稠段大牛稠小段 229-3(部分)、229-5(部分)、229-6(部分)
地號

公告解列土壤污染控制場址及土壤污染管制區之地號範圍示意圖



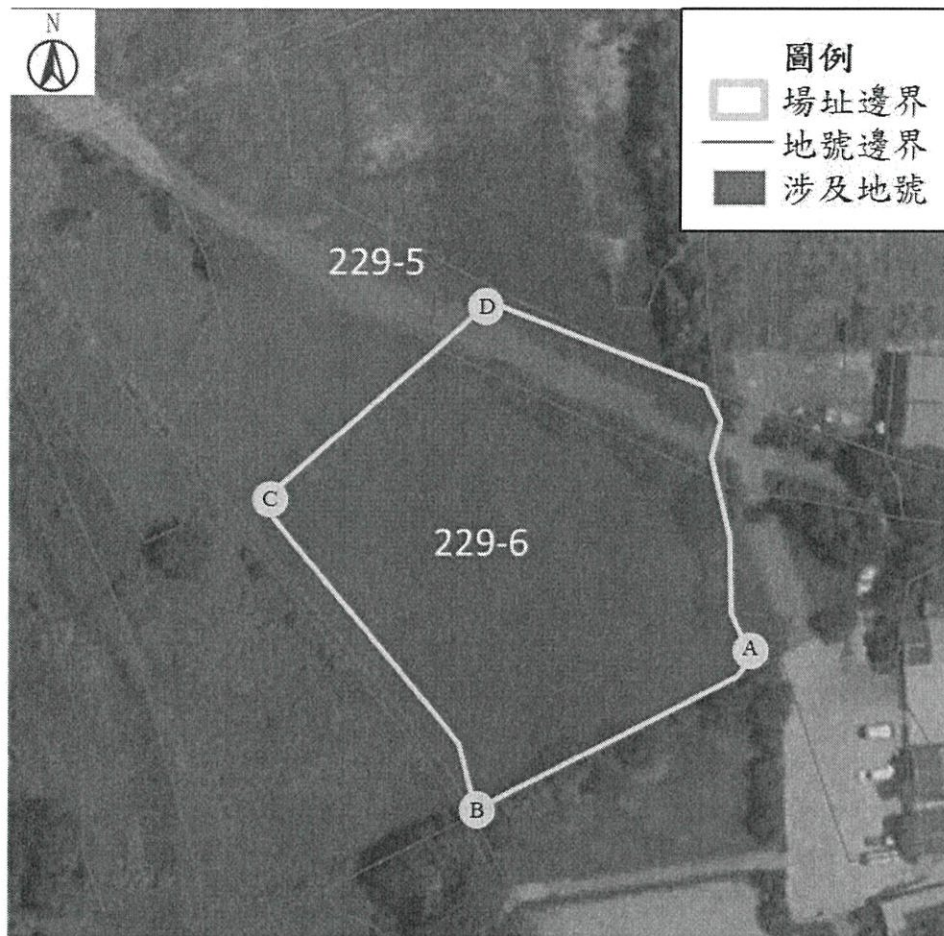
	A	B	C	D
TWD97-X	273072	273039	273029	273043
TWD97-Y	2771786	2771764	2771776	2771800

公告地號：桃園市大園區大牛稠段大牛稠小段 229-3(部分)地號 公告面積：563 平方公尺
 公告地號：桃園市大園區大牛稠段大牛稠小段 229-5(部分)地號 公告面積：618 平方公尺
 公告地號：桃園市大園區大牛稠段大牛稠小段 229-6(部分)地號 公告面積：2719 平方公尺

解列地號：桃園市大園區大牛稠段大牛稠小段 229-3(部分)地號 解列面積：78 平方公尺
 解列地號：桃園市大園區大牛稠段大牛稠小段 229-5(部分)地號 解列面積：195 平方公尺
 解列地號：桃園市大園區大牛稠段大牛稠小段 229-6(部分)地號 解列面積：484 平方公尺

註：此公告範圍示意圖因影像、坵塊及地籍圖資分屬不同管理單位，而有地圖影像校正之差異，故以內政部最新公告地籍資料為依據產製。

桃園市大園區大牛稠段大牛稠小段 229-5(部分)、229-6(部分)地號
公告解列土壤污染控制場址及土壤污染管制區之地號範圍示意圖



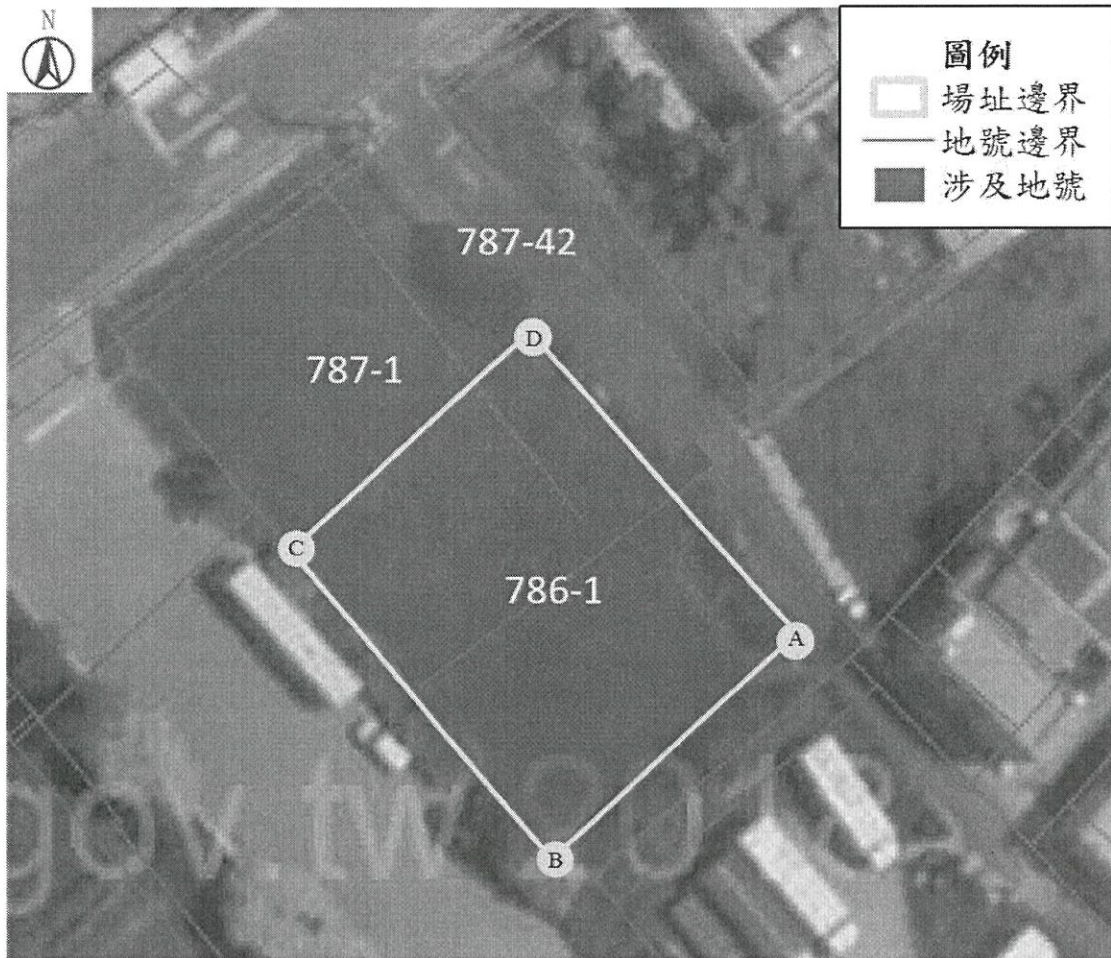
	A	B	C	D
TWD97-X	273106	273072	273039	273072
TWD97-Y	2771742	2771722	2771763	2771786

公告地號：桃園市大園區大牛稠段大牛稠小段 229-5(部分)地號 公告面積：618 平方公尺
公告地號：桃園市大園區大牛稠段大牛稠小段 229-6(部分)地號 公告面積：2719 平方公尺

解列地號：桃園市大園區大牛稠段大牛稠小段 229-5(部分)地號 解列面積：329 平方公尺
解列地號：桃園市大園區大牛稠段大牛稠小段 229-6(部分)地號 解列面積：2235 平方公尺

註：此公告範圍示意圖因影像、坵塊及地籍圖資分屬不同管理單位，而有地圖影像校正之差異，故以內政部最新公告地籍資料為依據產製。

桃園市大園區大牛稠段大牛稠小段 786-1(部分)、787-1、787-42(部分)地號
公告解列土壤污染控制場址及土壤污染管制區之地號範圍示意圖



	A	B	C	D
TWD97-X	273210	273193	273174	273190
TWD97-Y	2772102	2772086	2772108	2772124

公告地號：桃園市大園區大牛稠段大牛稠小段 786-1(部分)地號 公告面積：341 平方公尺

公告地號：桃園市大園區大牛稠段大牛稠小段 787-1 地號 公告面積：624 平方公尺

公告地號：桃園市大園區大牛稠段大牛稠小段 787-42(部分)地號 公告面積：162 平方公尺

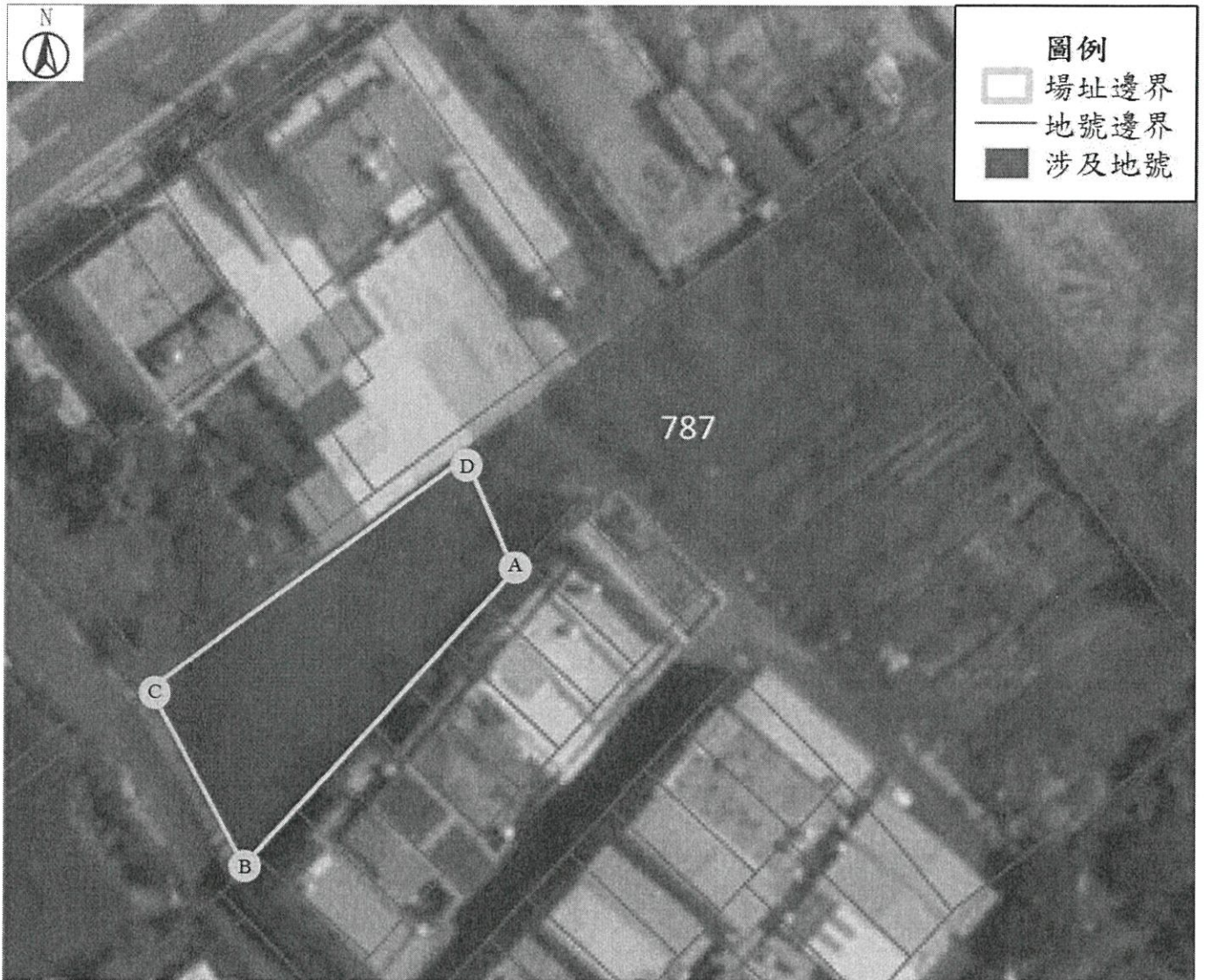
解列地號：桃園市大園區大牛稠段大牛稠小段 786-1(部分)地號 解列面積：341 平方公尺

解列地號：桃園市大園區大牛稠段大牛稠小段 787-1 地號 解列面積：248 平方公尺

解列地號：桃園市大園區大牛稠段大牛稠小段 787-42(部分)地號 解列面積：98 平方公尺

註：此公告範圍示意圖因影像、坵塊及地籍圖資分屬不同管理單位，而有地圖影像校正之差異，故以內政部最新公告地籍資料為依據產製。

桃園市大園區大牛稠段大牛稠小段 787(部分)地號
公告解列土壤污染控制場址及土壤污染管制區之地號範圍示意圖



	A	B	C	D
TWD97-X	273235	273214	273207	273233
TWD97-Y	2772128	2772105	2772117	2772135

公告地號：桃園市大園區大牛稠段大牛稠小段 787(部分)地號 公告面積：326 平方公尺

解列地號：桃園市大園區大牛稠段大牛稠小段 787(部分)地號 解列面積：326 平方公尺

註：此公告範圍示意圖因影像、坵塊及地籍圖資分屬不同管理單位，而有地圖影像校正之差異，故以內政部最新公告地籍資料為依據產製。

桃園市大園區大牛稠段大牛稠小段 787-1(部分)、787-42(部分)地號
公告解列土壤污染控制場址及土壤污染管制區之地號範圍示意圖



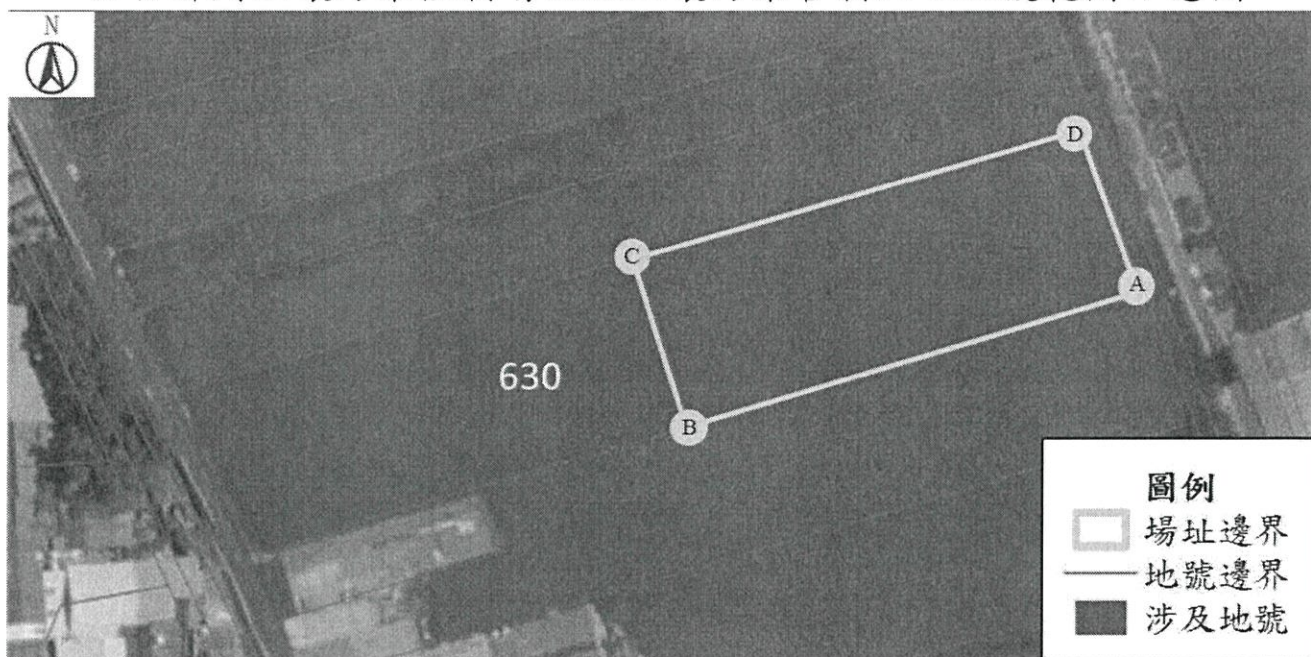
	A	B	C	D
TWD97-X	273189	273173	273160	273176
TWD97-Y	2772124	2772107	2772125	2772137

公告地號：桃園市大園區大牛稠段大牛稠小段 787-1(部分)地號 公告面積：624 平方公尺
公告地號：桃園市大園區大牛稠段大牛稠小段 787-42(部分)地號 公告面積：162 平方公尺

解列地號：桃園市大園區大牛稠段大牛稠小段 787-1(部分)地號 解列面積：376 平方公尺
解列地號：桃園市大園區大牛稠段大牛稠小段 787-42(部分)地號 解列面積：64 平方公尺

註：此公告範圍示意圖因影像、坵塊及地籍圖資分屬不同管理單位，而有地圖影像校正之差異，故以內政部最新公告地籍資料為依據產製。

桃園市大園區大牛稠段倒厝子小段 630(部分)地號
公告解列土壤污染控制場址及土壤污染管制區之地號範圍示意圖



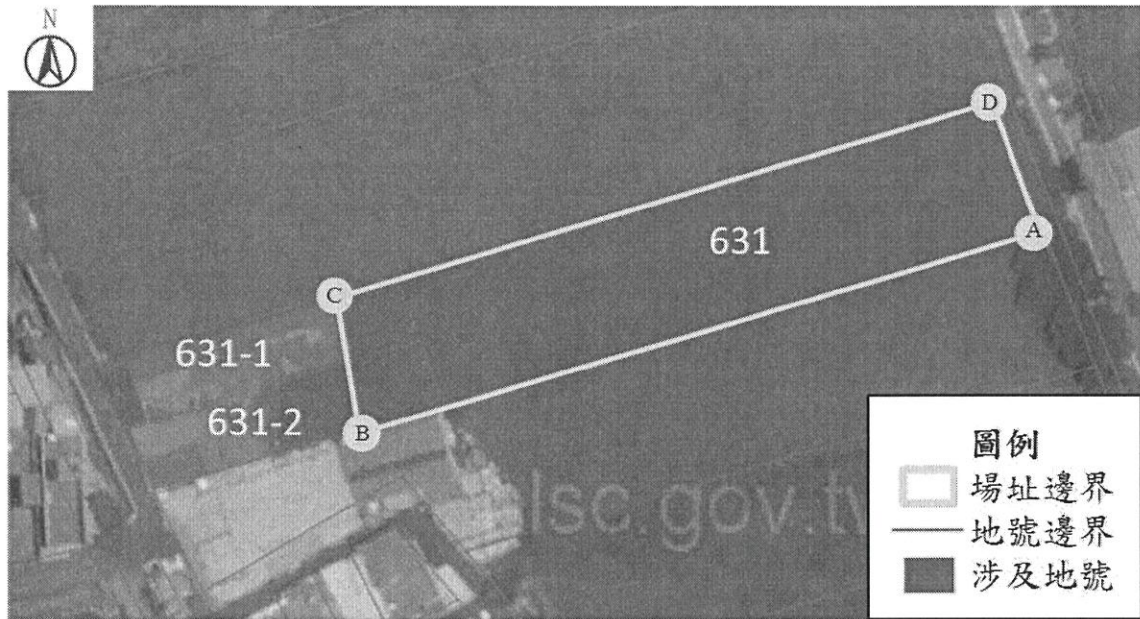
	A	B	C	D
TWD97-X	273626	273557	273552	273617
TWD97-Y	2772672	2772653	2772676	2772694

公告地號：桃園市大園區大牛稠段倒厝子小段 630(部分)地號 公告面積：1596 平方公尺

解列地號：桃園市大園區大牛稠段倒厝子小段 630(部分)地號 解列面積：1596 平方公尺

註：此公告範圍示意圖因影像、坵塊及地籍圖資分屬不同管理單位，而有地圖影像校正之差異，故以內政部最新公告地籍資料為依據產製。

桃園市大園區大牛稠段倒厝子小段 631、631-1(部分)、631-2(部分)地號
公告解列土壤污染控制場址及土壤污染管制區之地號範圍示意圖



	A	B	C	D
TWD97-X	273633	273536	273534	273626
TWD97-Y	2772655	2772626	2772646	2772672

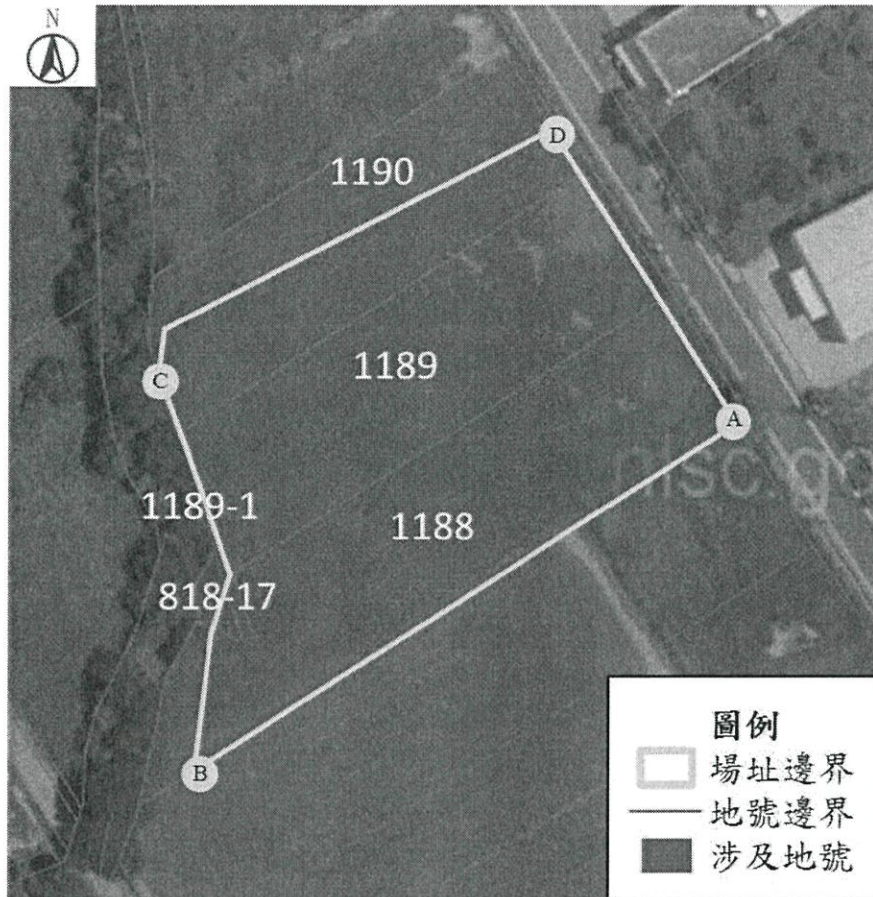
公告地號：桃園市大園區大牛稠段倒厝子小段 631 地號 公告面積：1614 平方公尺
 公告地號：桃園市大園區大牛稠段倒厝子小段 631-1(部分)地號 公告面積：103 平方公尺
 公告地號：桃園市大園區大牛稠段倒厝子小段 631-2(部分)地號 公告面積：128 平方公尺

解列地號：桃園市大園區大牛稠段倒厝子小段 631 地號 解列面積：1614 平方公尺
 解列地號：桃園市大園區大牛稠段倒厝子小段 631-1(部分)地號 解列面積：103 平方公尺
 解列地號：桃園市大園區大牛稠段倒厝子小段 631-2(部分)地號 解列面積：128 平方公尺

註：此公告範圍示意圖因影像、坵塊及地籍圖資分屬不同管理單位，而有地圖影像校正之差異，故以內政部最新公告地籍資料為依據產製。

桃園市大園區大牛稠段倒厝子小段 818-17(部分)、1188(部分)、1189、1189-1、
1190 地號

公告解列土壤污染控制場址及土壤污染管制區之地號範圍示意圖



	A	B	C	D
TWD97-X	272938	272858	272858	272913
TWD97-Y	2772148	2772099	2772156	2772187

公告地號：桃園市大園區大牛稠段倒厝子小段 818-17(部分)地號 公告面積：39 平方公尺
 公告地號：桃園市大園區大牛稠段倒厝子小段 1188(部分)地號 公告面積：1496 平方公尺
 公告地號：桃園市大園區大牛稠段倒厝子小段 1189 地號 公告面積：1326 平方公尺
 公告地號：桃園市大園區大牛稠段倒厝子小段 1189-1 地號 公告面積：47 平方公尺
 公告地號：桃園市大園區大牛稠段倒厝子小段 1190 地號 公告面積：1214 平方公尺

解列地號：桃園市大園區大牛稠段倒厝子小段 818-17(部分)地號 解列面積：39 平方公尺
 解列地號：桃園市大園區大牛稠段倒厝子小段 1188(部分)地號 解列面積：1496 平方公尺
 解列地號：桃園市大園區大牛稠段倒厝子小段 1189 地號 解列面積：1326 平方公尺
 解列地號：桃園市大園區大牛稠段倒厝子小段 1189-1 地號 解列面積：47 平方公尺
 解列地號：桃園市大園區大牛稠段倒厝子小段 1190 地號 解列面積：759 平方公尺

註：此公告範圍示意圖因影像、坵塊及地籍圖資分屬不同管理單位，而有地圖影像校正之差異，故以內政部最新公告地籍資料為依據產製。

桃園市大園區大牛稠段倒厝子小段 1185(部分)、1186(部分)地號
公告解列土壤污染控制場址及土壤污染管制區之地號範圍示意圖



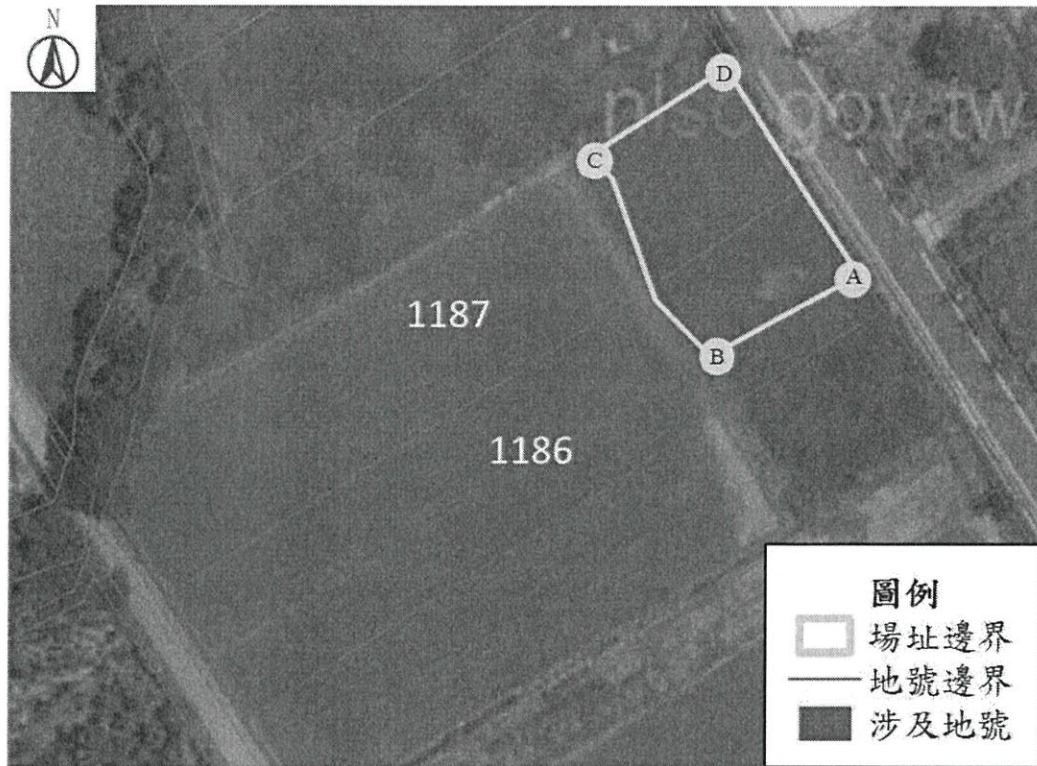
	A	B	C	D
TWD97-X	272972	272950	272934	272960
TWD97-Y	2772096	2772085	2772105	2772115

公告地號：桃園市大園區大牛稠段倒厝子小段 1185(部分)地號 公告面積：412 平方公尺
公告地號：桃園市大園區大牛稠段倒厝子小段 1186(部分)地號 公告面積：435 平方公尺

解列地號：桃園市大園區大牛稠段倒厝子小段 1185(部分)地號 解列面積：412 平方公尺
解列地號：桃園市大園區大牛稠段倒厝子小段 1186(部分)地號 解列面積：207 平方公尺

註：此公告範圍示意圖因影像、坵塊及地籍圖資分屬不同管理單位，而有地圖影像校正之差異，故以內政部最新公告地籍資料為依據產製。

桃園市大園區大牛稠段倒厝子小段 1186(部分)、1187(部分)地號
公告解列土壤污染控制場址及土壤污染管制區之地號範圍示意圖



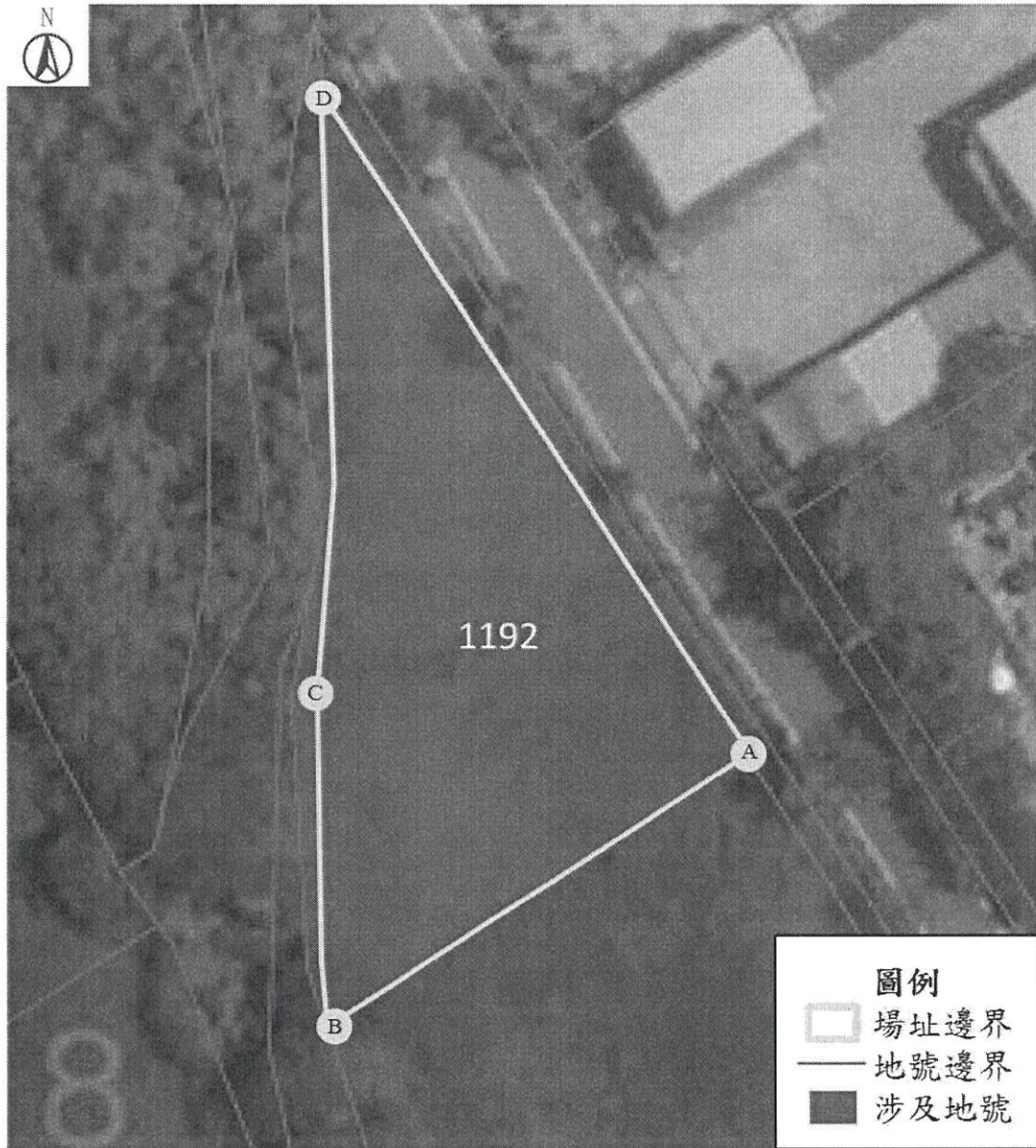
	A	B	C	D
TWD97-X	272960	272943	272930	272941
TWD97-Y	2772115	2772109	2772138	2772145

公告地號：桃園市大園區大牛稠段倒厝子小段 1186(部分)地號 公告面積：435 平方公尺
公告地號：桃園市大園區大牛稠段倒厝子小段 1187(部分)地號 公告面積：284 平方公尺

解列地號：桃園市大園區大牛稠段倒厝子小段 1186(部分)地號 解列面積：228 平方公尺
解列地號：桃園市大園區大牛稠段倒厝子小段 1187(部分)地號 解列面積：284 平方公尺

註：此公告範圍示意圖因影像、坵塊及地籍圖資分屬不同管理單位，而有地圖影像校正之差異，故以內政部最新公告地籍資料為依據產製。

桃園市大園區大牛稠段倒厝子小段 1192(部分)地號
公告解列土壤污染控制場址及土壤污染管制區之地號範圍示意圖



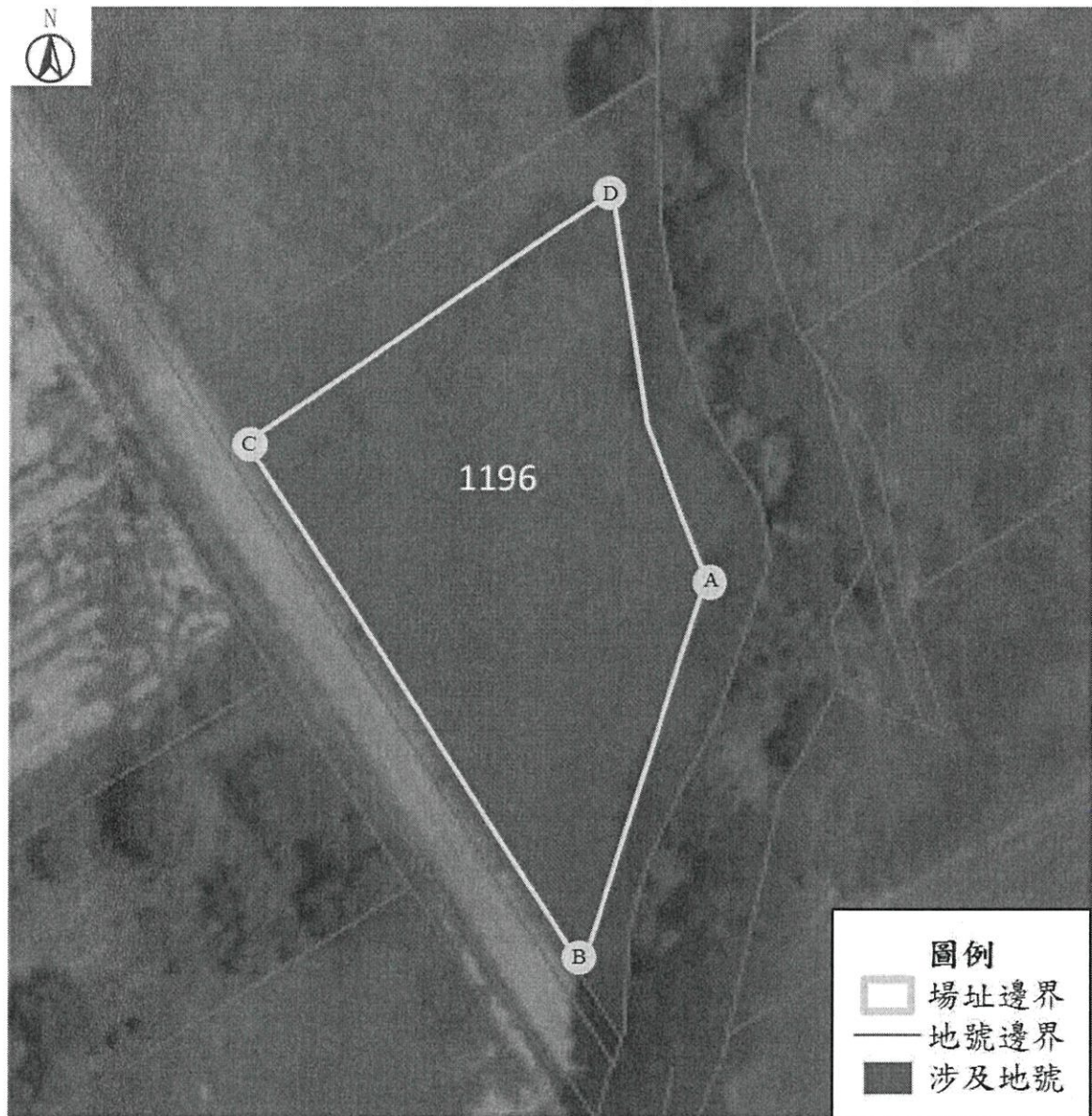
	A	B	C	D
TWD97-X	272872	272847	272847	272851
TWD97-Y	2772248	2772239	2772259	2772281

公告地號：桃園市大園區大牛稠段倒厝子小段 1192(部分)地號 公告面積：624 平方公尺

解列地號：桃園市大園區大牛稠段倒厝子小段 1192(部分)地號 解列面積：508 平方公尺

註：此公告範圍示意圖因影像、坵塊及地籍圖資分屬不同管理單位，而有地圖影像校正之差異，故以內政部最新公告地籍資料為依據產製。

桃園市大園區大牛稠段倒厝子小段 1196(部分)地號
公告解列土壤污染控制場址及土壤污染管制區之地號範圍示意圖



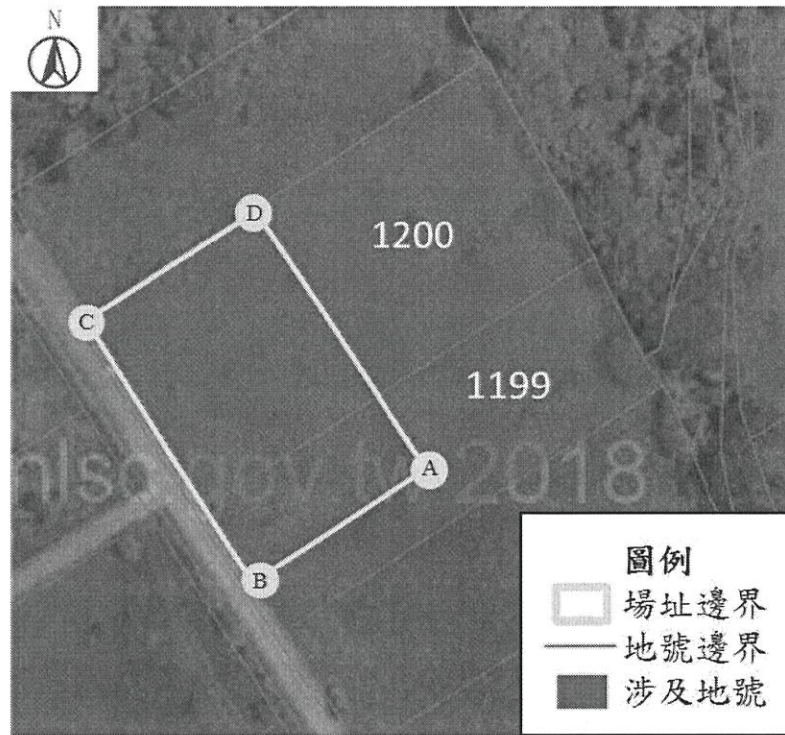
	A	B	C	D
TWD97-X	272857	272847	272822	272850
TWD97-Y	2772127	2772094	2772133	2772155

公告地號：桃園市大園區大牛稠段倒厝子小段 1196(部分)地號 公告面積：945 平方公尺

解列地號：桃園市大園區大牛稠段倒厝子小段 1196(部分)地號 解列面積：945 平方公尺

註：此公告範圍示意圖因影像、坵塊及地籍圖資分屬不同管理單位，而有地圖影像校正之差異，故以內政部最新公告地籍資料為依據產製。

桃園市大園區大牛稠段倒厝子小段 1199(部分)、1200(部分)地號
公告解列土壤污染控制場址及土壤污染管制區之地號範圍示意圖



	A	B	C	D
TWD97-X	272807	272782	272759	272784
TWD97-Y	2772211	2772195	2772231	2772247

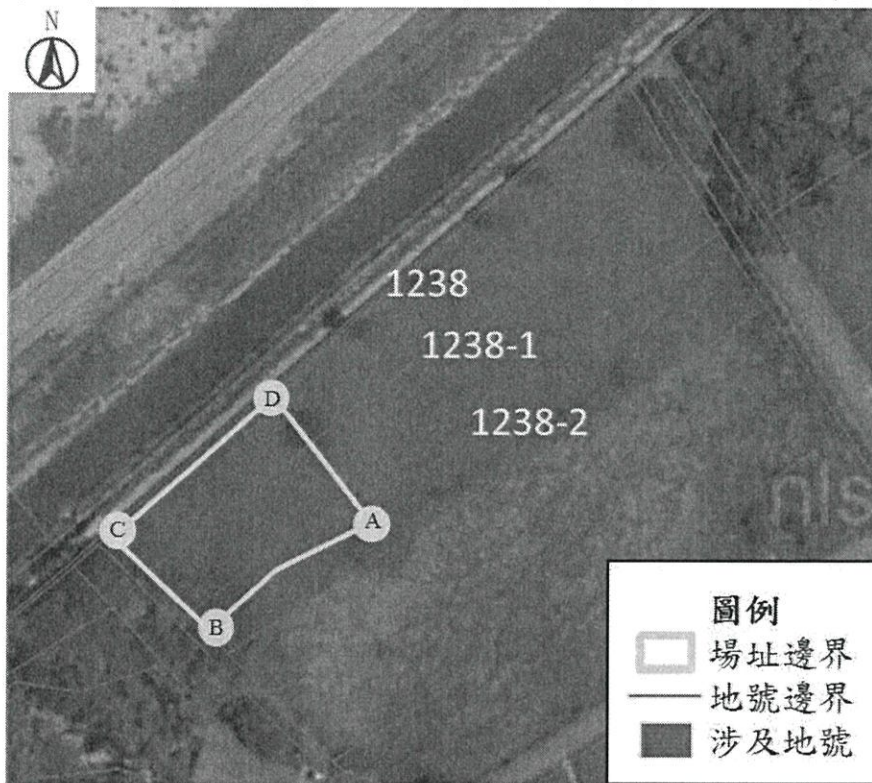
公告地號：桃園市大園區大牛稠段倒厝子小段 1199(部分)地號 公告面積：318 平方公尺
公告地號：桃園市大園區大牛稠段倒厝子小段 1200(部分)地號 公告面積：849 平方公尺

解列地號：桃園市大園區大牛稠段倒厝子小段 1199(部分)地號 解列面積：318 平方公尺
解列地號：桃園市大園區大牛稠段倒厝子小段 1200(部分)地號 解列面積：849 平方公尺

註：此公告範圍示意圖因影像、坵塊及地籍圖資分屬不同管理單位，而有地圖影像校正之差異，故以內政部最新公告地籍資料為依據產製。

桃園市大園區大牛稠段倒厝子小段 1238、1238-1、1238-2 地號
 (原為大牛稠段倒厝子小段 818-19(部分)、818-20(部分)、1239(部分)
 地號)

公告解列土壤污染控制場址及土壤污染管制區之地號範圍示意圖



	A	B	C	D
TWD97-X	272694	272670	272656	272681
TWD97-Y	2772206	2772192	2772205	2772225

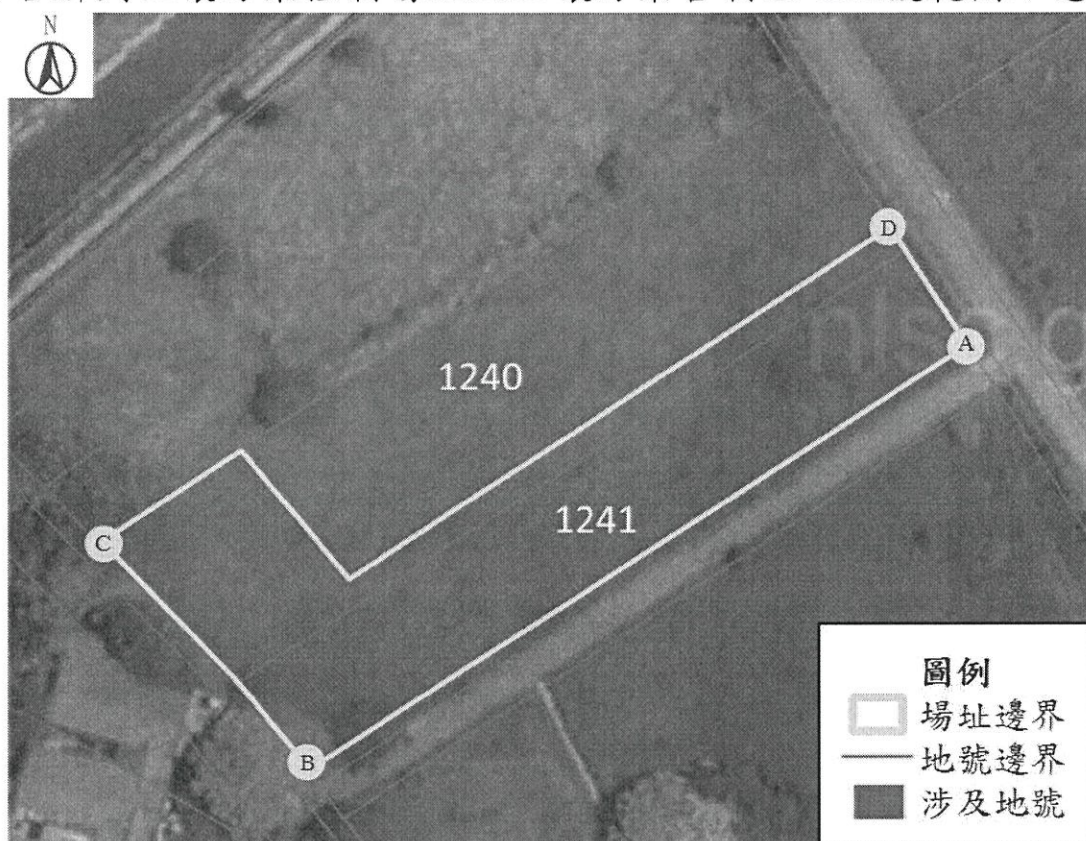
公告地號：桃園市大園區大牛稠段倒厝子小段 1238 地號 公告面積：136 平方公尺
 公告地號：桃園市大園區大牛稠段倒厝子小段 1238-1 地號 公告面積：333 平方公尺
 公告地號：桃園市大園區大牛稠段倒厝子小段 1238-2 地號 公告面積：63 平方公尺

解列地號：桃園市大園區大牛稠段倒厝子小段 1238 地號 解列面積：136 平方公尺
 解列地號：桃園市大園區大牛稠段倒厝子小段 1238-1 地號 解列面積：333 平方公尺
 解列地號：桃園市大園區大牛稠段倒厝子小段 1238-2 地號 解列面積：63 平方公尺

註：

1. 此公告範圍示意圖因影像、坵塊及地籍圖資分屬不同管理單位，而有地圖影像校正之差異，故以內政部最新公告地籍資料為依據產製。
2. 桃園市大園區大牛稠段倒厝子小段 818-19、818-20、1239 地號因重劃分別改為倒厝子小段 1238、1238-1、1238-2 地號，故本次解列面積為：1238 地號 136 平方公尺、1238-1 地號 333 平方公尺及 1238-2 地號 63 平方公尺。

桃園市大園區大牛稠段倒厝子小段 1240(部分)、1241(部分)地號
公告解列土壤污染控制場址及土壤污染管制區之地號範圍示意圖



	A	B	C	D
TWD97-X	272765	272698	272676	272758
TWD97-Y	2772211	2772165	2772189	2772221

公告地號：桃園市大園區大牛稠段倒厝子小段 1240(部分)地號

公告面積：493 平方公尺

公告地號：桃園市大園區大牛稠段倒厝子小段 1241(部分)地號

公告面積：839 平方公尺

解列地號：桃園市大園區大牛稠段倒厝子小段 1240(部分)地號

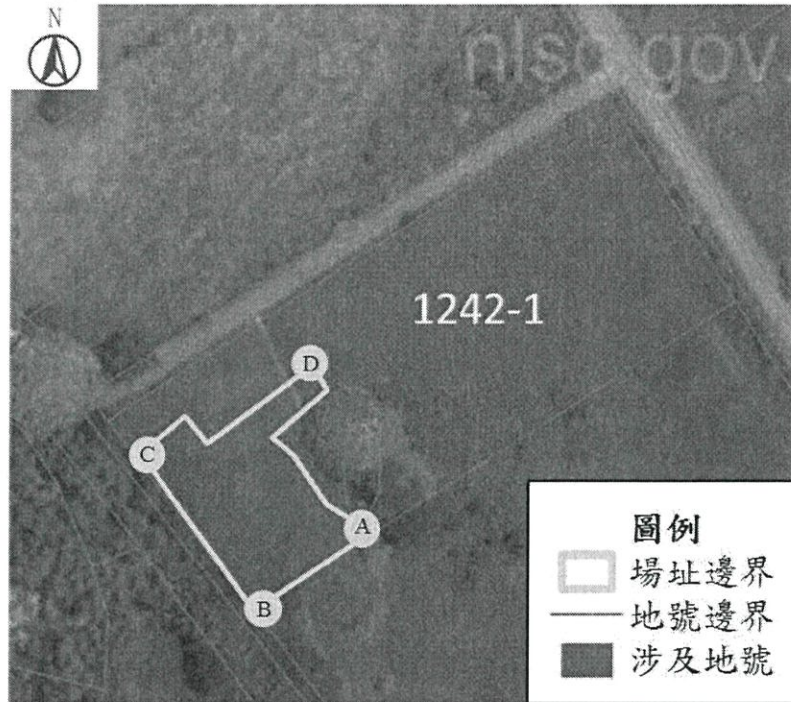
解列面積：493 平方公尺

解列地號：桃園市大園區大牛稠段倒厝子小段 1241(部分)地號

解列面積：839 平方公尺

註：此公告範圍示意圖因影像、坵塊及地籍圖資分屬不同管理單位，而有地圖影像校正之差異，故以內政部最新公告地籍資料為依據產製。

桃園市大園區大牛稠段倒厝子小段 1242-1(部分)地號
公告解列土壤污染控制場址及土壤污染管制區之地號範圍示意圖



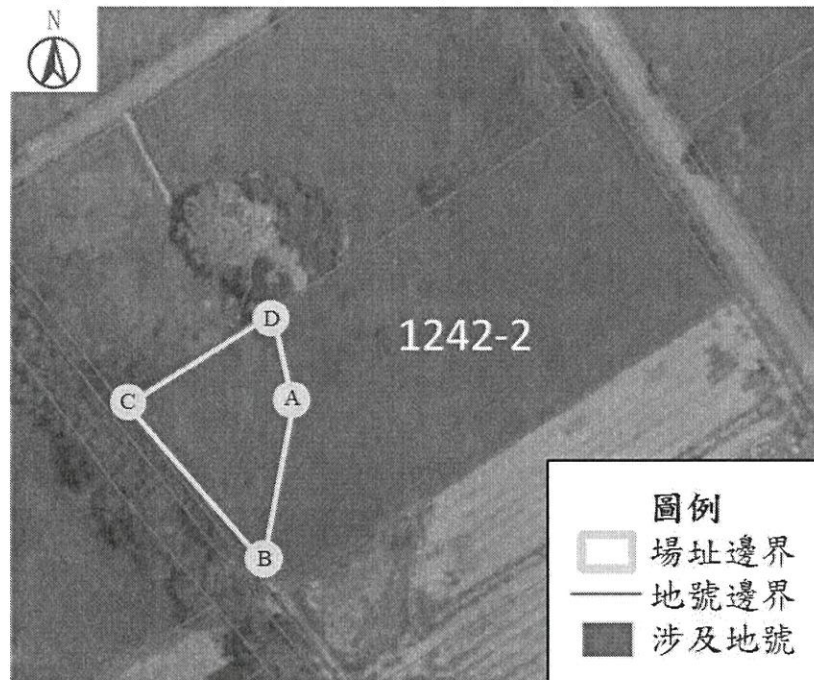
	A	B	C	D
TWD97-X	272734	272718	272702	272726
TWD97-Y	2772144	2772137	2772159	2772163

公告地號：桃園市大園區大牛稠段倒厝子小段 1242-1 地號 公告面積：603 平方公尺

解列地號：桃園市大園區大牛稠段倒厝子小段 1242-1 地號 解列面積：428 平方公尺

註：此公告範圍示意圖因影像、坵塊及地籍圖資分屬不同管理單位，而有地圖影像校正之差異，故以內政部最新公告地籍資料為依據產製。

桃園市大園區大牛稠段倒厝子小段 1242-2(部分)地號(H0478)
公告解列土壤污染控制場址及土壤污染管制區之地號範圍示意圖



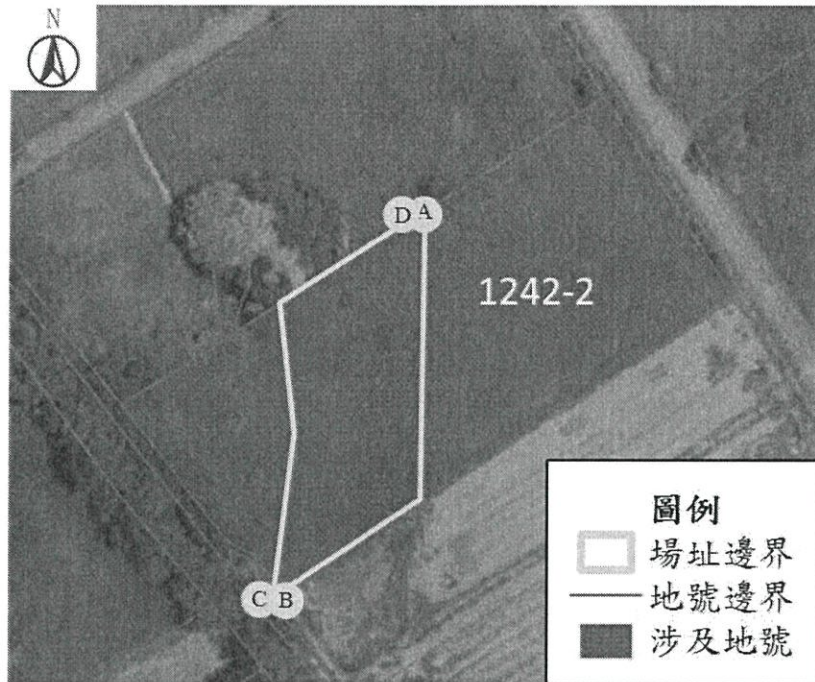
	A	B	C	D
TWD97-X	272737	272736	272720	272736
TWD97-Y	2772131	2772109	2772132	2772143

公告地號：桃園市大園區大牛稠段倒厝子小段 1242-2(部分)地號 公告面積：1058 平方公尺

解列地號：桃園市大園區大牛稠段倒厝子小段 1242-2(部分)地號 解列面積：302 平方公尺

註：此公告範圍示意圖因影像、坵塊及地籍圖資分屬不同管理單位，而有地圖影像校正之差異，故以內政部最新公告地籍資料為依據產製。

桃園市大園區大牛稠段倒厝子小段 1242-2(部分)地號(H0477)
公告解列土壤污染控制場址及土壤污染管制區之地號範圍示意圖



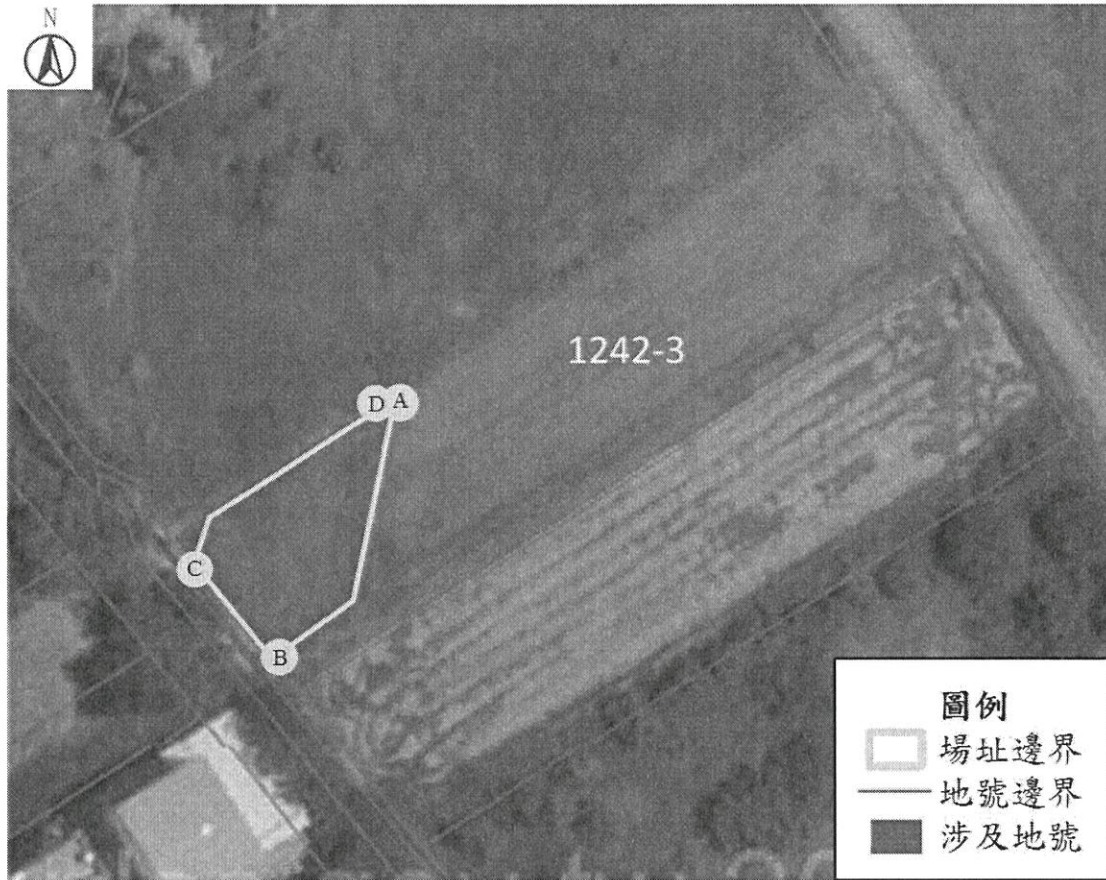
	A	B	C	D
TWD97-X	272760	272737	272736	272760
TWD97-Y	2772159	2772109	2772110	2772159

公告地號：桃園市大園區大牛稠段倒厝子小段 1242-2(部分)地號 公告面積：1058 平方公尺

解列地號：桃園市大園區大牛稠段倒厝子小段 1242-2(部分)地號 解列面積：756 平方公尺

註：此公告範圍示意圖因影像、坵塊及地籍圖資分屬不同管理單位，而有地圖影像校正之差異，故以內政部最新公告地籍資料為依據產製。

桃園市大園區大牛稠段倒厝子小段 1242-3(部分)地號
公告解列土壤污染控制場址及土壤污染管制區之地號範圍示意圖



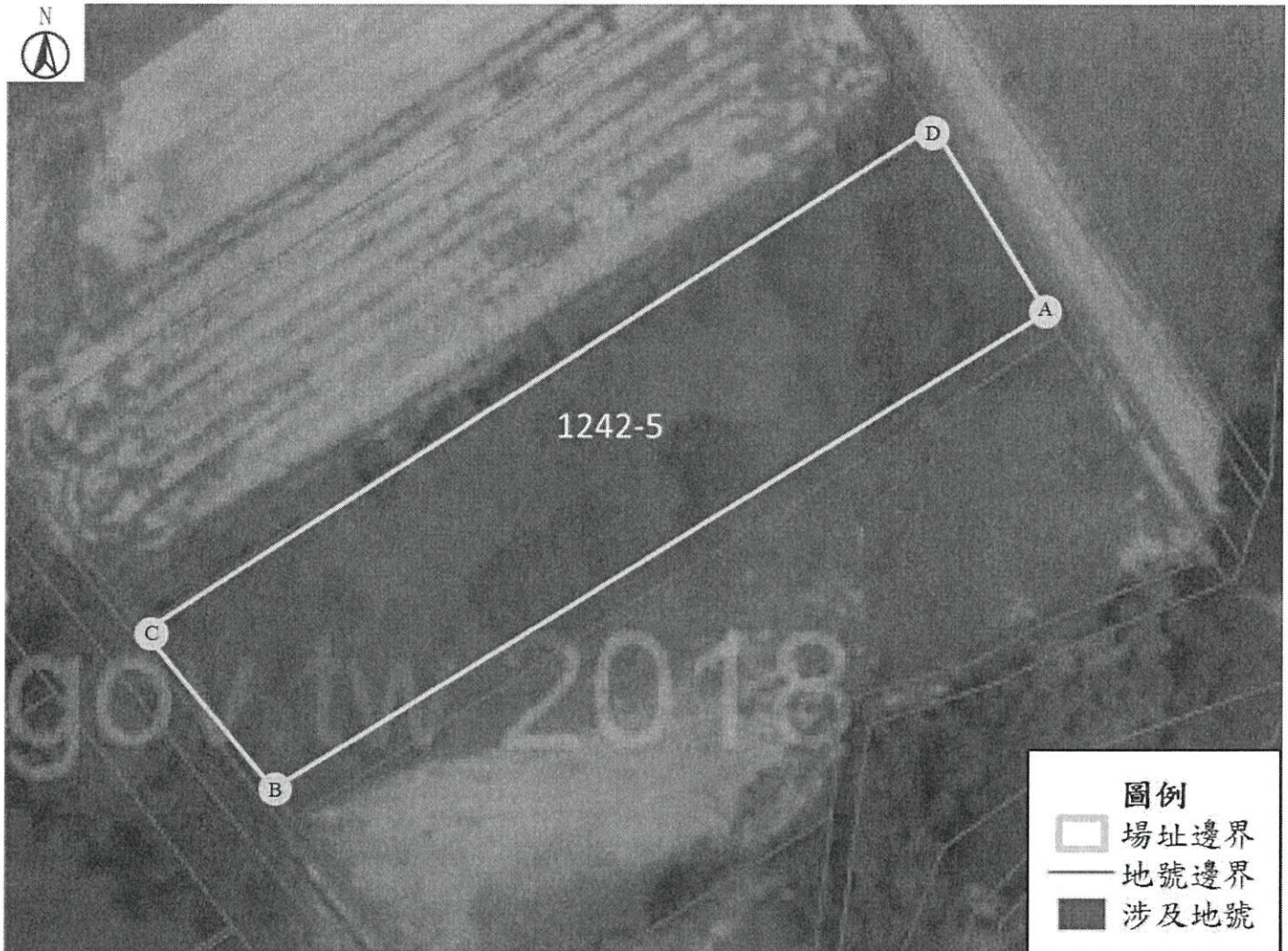
	A	B	C	D
TWD97-X	272757	272747	272740	272757
TWD97-Y	2772117	2772096	2772106	2772117

公告地號：桃園市大園區大牛稠段倒厝子小段 1242-3(部分)地號 公告面積：130 平方公尺

解列地號：桃園市大園區大牛稠段倒厝子小段 1242-3(部分)地號 解列面積：130 平方公尺

註：此公告範圍示意圖因影像、坵塊及地籍圖資分屬不同管理單位，而有地圖影像校正之差異，故以內政部最新公告地籍資料為依據產製。

桃園市大園區大牛稠段倒厝子小段 1242-5(部分)地號
公告解列土壤污染控制場址及土壤污染管制區之地號範圍示意圖



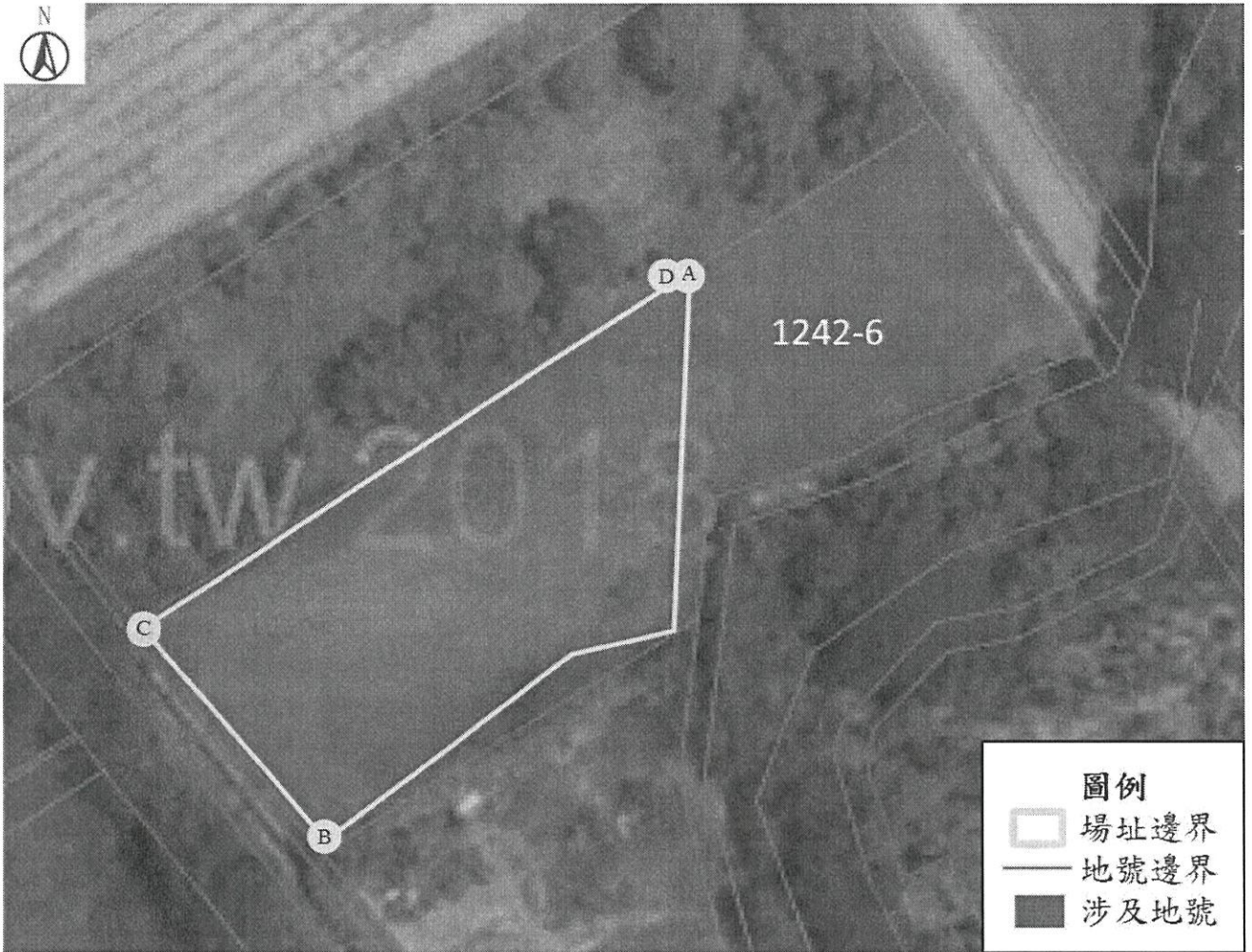
	A	B	C	D
TWD97-X	272834	272772	272762	272826
TWD97-Y	2772106	2772067	2772078	2772118

公告地號：桃園市大園區大牛稠段倒厝子小段 1242-5(部分)地號 公告面積：1025 平方公尺

解列地號：桃園市大園區大牛稠段倒厝子小段 1242-5(部分)地號 解列面積：1025 平方公尺

註：此公告範圍示意圖因影像、坵塊及地籍圖資分屬不同管理單位，而有地圖影像校正之差異，故以內政部最新公告地籍資料為依據產製。

桃園市大園區大牛稠段倒厝子小段 1242-6(部分)地號
公告解列土壤污染控制場址及土壤污染管制區之地號範圍示意圖



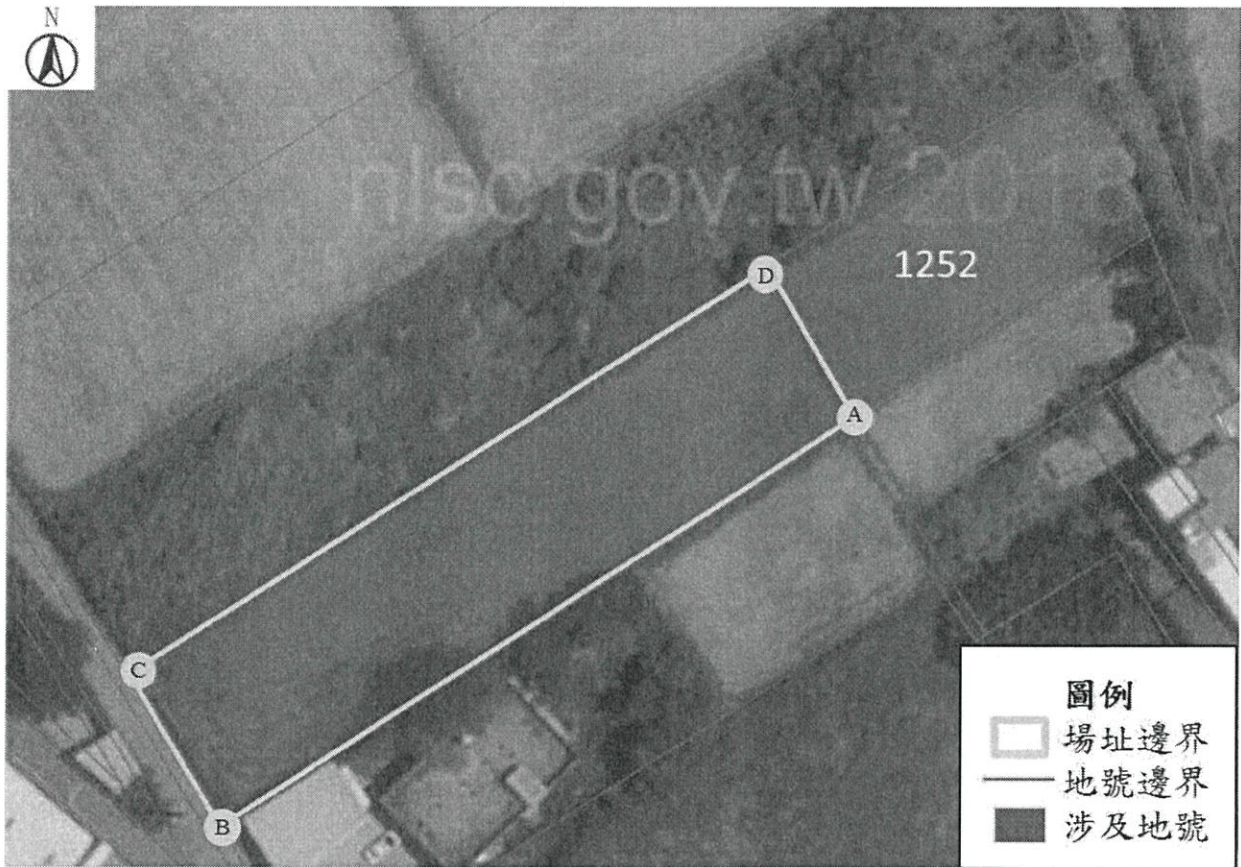
	A	B	C	D
TWD97-X	272817	272787	272775	272817
TWD97-Y	2772091	2772048	2772064	2772091

公告地號：桃園市大園區大牛稠段倒厝子小段 1242-6(部分)地號 公告面積：737 平方公尺

解列地號：桃園市大園區大牛稠段倒厝子小段 1242-6(部分)地號 解列面積：737 平方公尺

註：此公告範圍示意圖因影像、坵塊及地籍圖資分屬不同管理單位，而有地圖影像校正之差異，故以內政部最新公告地籍資料為依據產製。

桃園市大園區大牛稠段倒厝子小段 1252(部分)地號
公告解列土壤污染控制場址及土壤污染管制區之地號範圍示意圖



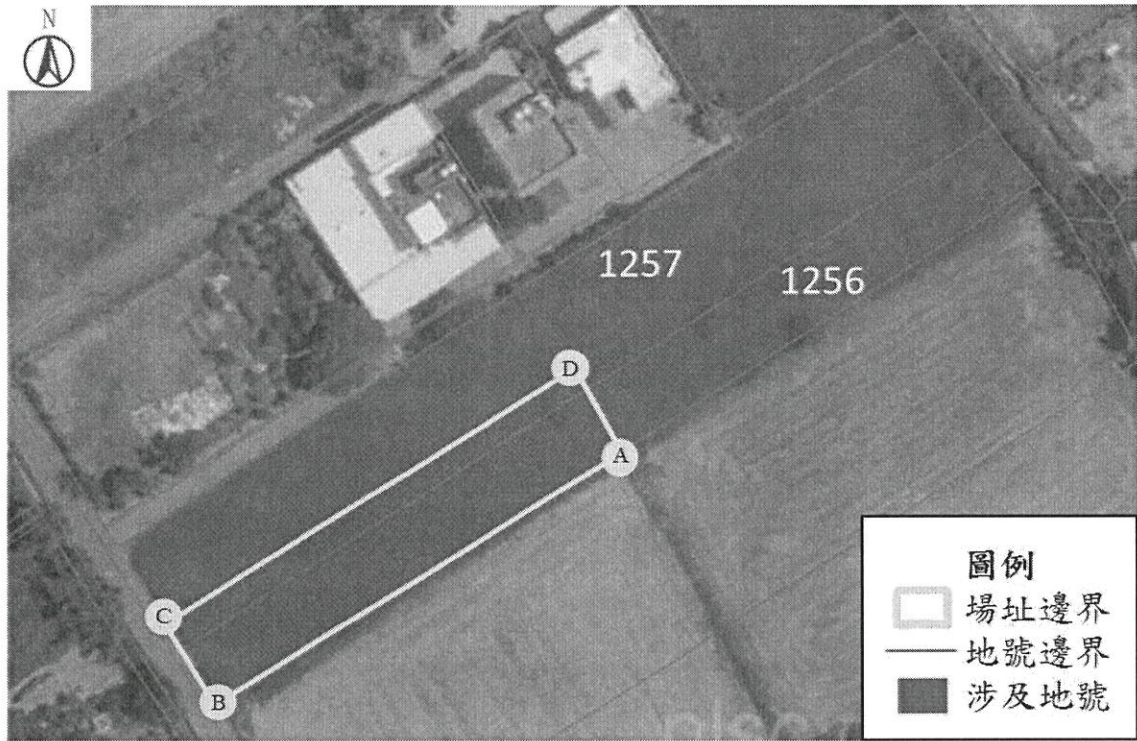
	A	B	C	D
TWD97-X	272792	272723	272715	272784
TWD97-Y	2771932	2771889	2771905	2771949

公告地號：桃園市大園區大牛稠段倒厝子小段 1252(部分)地號 公告面積：1458 平方公尺

解列地號：桃園市大園區大牛稠段倒厝子小段 1252(部分)地號 解列面積：1458 平方公尺

註：此公告範圍示意圖因影像、坵塊及地籍圖資分屬不同管理單位，而有地圖影像校正之差異，故以內政部最新公告地籍資料為依據產製。

桃園市大園區大牛稠段倒厝子小段 1256(部分)、1257(部分)地號
公告解列土壤污染控制場址及土壤污染管制區之地號範圍示意圖



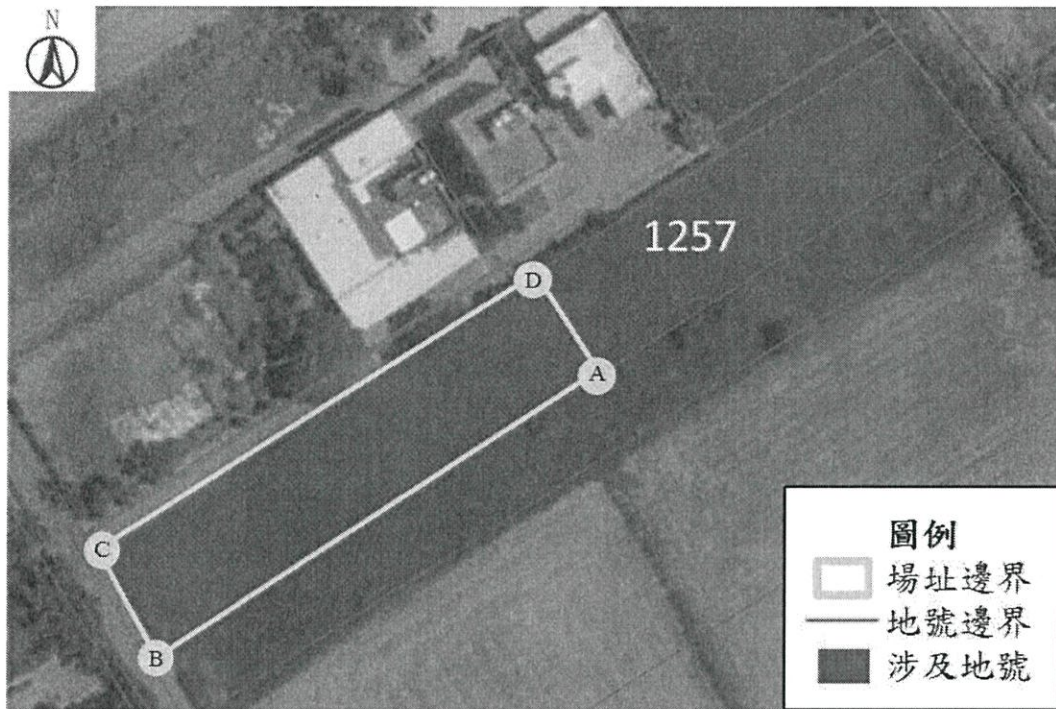
	A	B	C	D
TWD97-X	272733	272676	272669	272726
TWD97-Y	2771999	2771962	2771973	2772009

公告地號：桃園市大園區大牛稠段倒厝子小段 1256(部分)地號 公告面積：543 平方公尺
公告地號：桃園市大園區大牛稠段倒厝子小段 1257(部分)地號 公告面積：1188 平方公尺

解列地號：桃園市大園區大牛稠段倒厝子小段 1256(部分)地號 解列面積：543 平方公尺
解列地號：桃園市大園區大牛稠段倒厝子小段 1257(部分)地號 解列面積：260 平方公尺

註：此公告範圍示意圖因影像、坵塊及地籍圖資分屬不同管理單位，而有地圖影像校正之差異，故以內政部最新公告地籍資料為依據產製。

桃園市大園區大牛稠段倒厝子小段 1257(部分)地號
公告解列土壤污染控制場址及土壤污染管制區之地號範圍示意圖



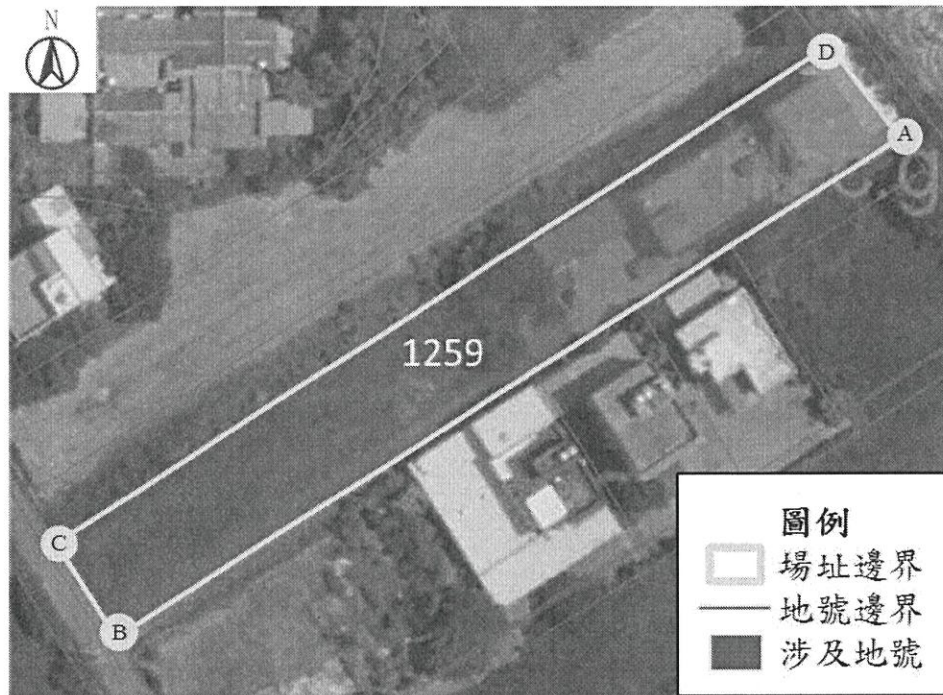
	A	B	C	D
TWD97-X	272725	272669	272662	272717
TWD97-Y	2772009	2771972	2771985	2772019

公告地號：桃園市大園區大牛稠段倒厝子小段 1257(部分)地號 公告面積：1188 平方公尺

解列地號：桃園市大園區大牛稠段倒厝子小段 1257(部分)地號 解列面積：928 平方公尺

註：此公告範圍示意圖因影像、坵塊及地籍圖資分屬不同管理單位，而有地圖影像校正之差異，故以內政部最新公告地籍資料為依據產製。

桃園市大園區大牛稠段倒厝子小段 1259 地號
公告解列土壤污染控制場址及土壤污染管制區之地號範圍示意圖



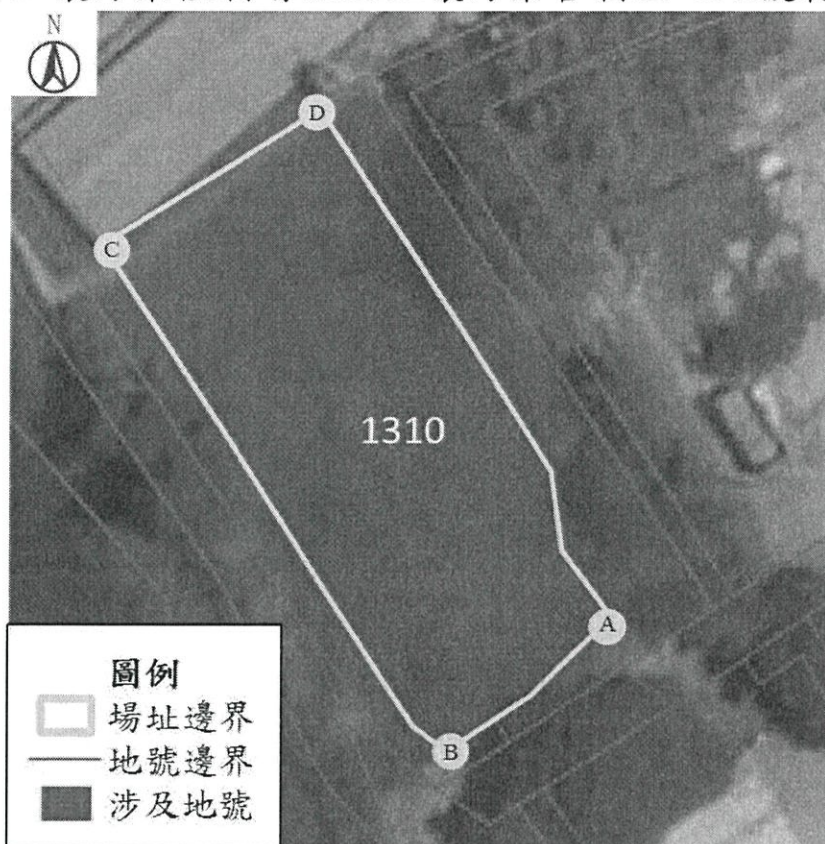
	A	B	C	D
TWD97-X	272759	272646	272639	272748
TWD97-Y	2772083	2772011	2772024	2772094

公告地號：桃園市大園區大牛稠段倒厝子小段 1259 地號 公告面積：1942 平方公尺

解列地號：桃園市大園區大牛稠段倒厝子小段 1259 地號 解列面積：1942 平方公尺

註：此公告範圍示意圖因影像、坵塊及地籍圖資分屬不同管理單位，而有地圖影像校正之差異，故以內政部最新公告地籍資料為依據產製。

桃園市大園區大牛稠段倒厝子小段 1310(部分)地號
公告解列土壤污染控制場址及土壤污染管制區之地號範圍示意圖



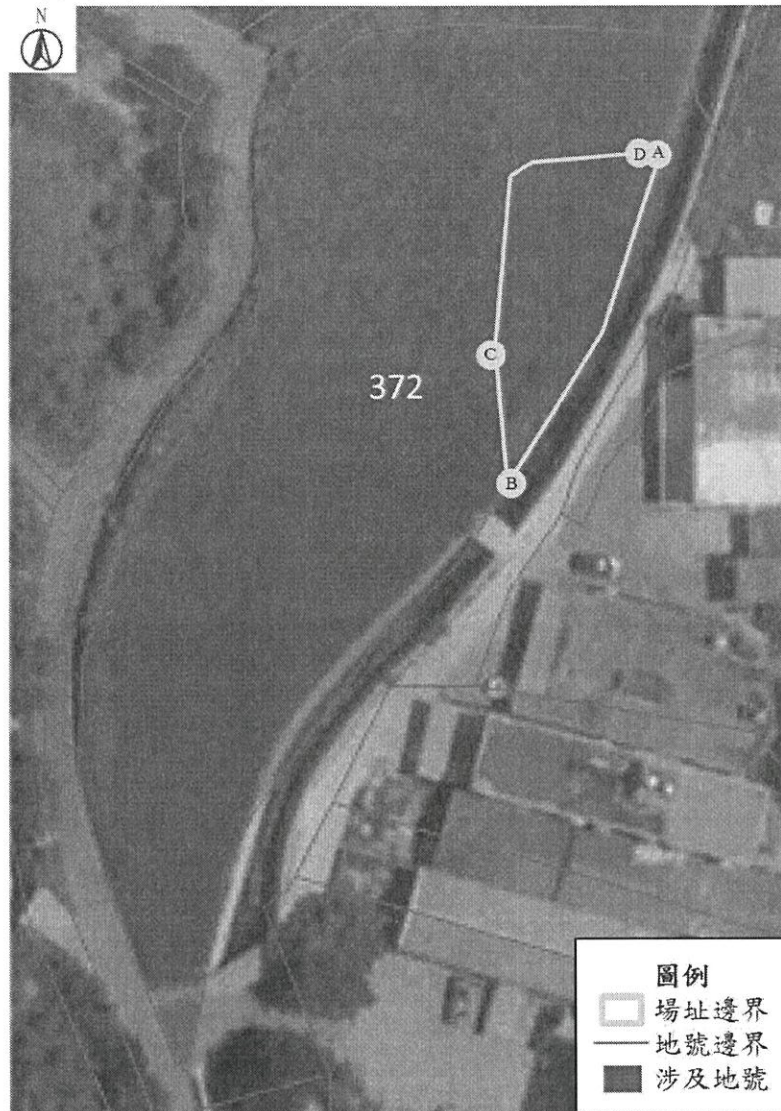
	A	B	C	D
TWD97-X	272579	272567	272544	272559
TWD97-Y	2772068	2772058	2772092	2772102

公告地號：桃園市大園區大牛稠段倒厝子小段 1310(部分)地號 公告面積：737 平方公尺

解列地號：桃園市大園區大牛稠段倒厝子小段 1310(部分)地號 解列面積：737 平方公尺

註：此公告範圍示意圖因影像、坵塊及地籍圖資分屬不同管理單位，而有地圖影像校正之差異，故以內政部最新公告地籍資料為依據產製。

桃園市大園區埔心段海豐坡小段 372 地號(H0446)
公告解列土壤污染控制場址及土壤污染管制區之地號範圍示意圖



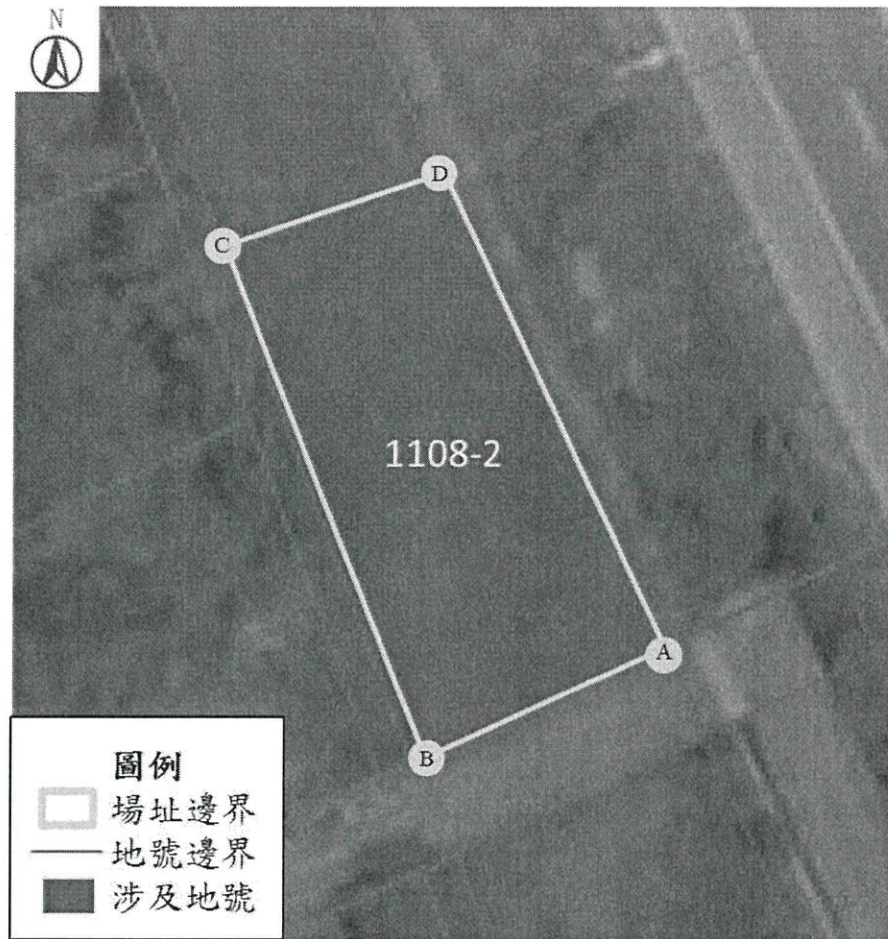
	A	B	C	D
TWD97-X	272529	272517	272516	272529
TWD97-Y	2771971	2771942	2771955	2771971

公告地號：桃園市大園區埔心段海豐坡小段 372 地號 公告面積：2352 平方公尺

解列地號：桃園市大園區埔心段海豐坡小段 372 地號 解列面積：220 平方公尺

註：此公告範圍示意圖因影像、坵塊及地籍圖資分屬不同管理單位，而有地圖影像校正之差異，故以內政部最新公告地籍資料為依據產製。

桃園市大園區埔心段海豐坡小段 1108-2(部分)地號
公告解列土壤污染控制場址及土壤污染管制區之地號範圍示意圖



	A	B	C	D
TWD97-X	271708	271694	271684	271697
TWD97-Y	2771703	2771697	2771723	2771728

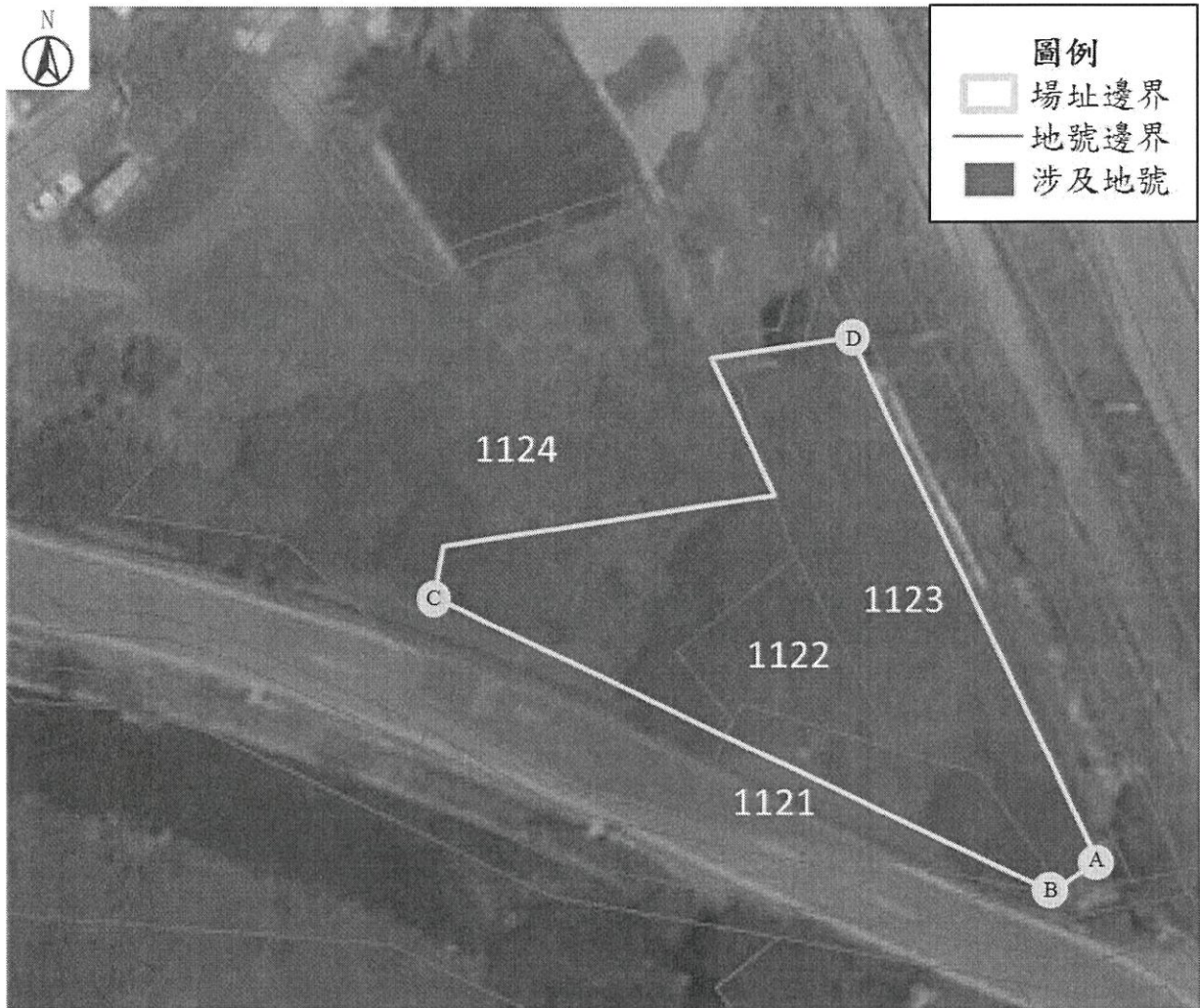
公告地號：桃園市大園區埔心段海豐坡小段 1108-2(部分)地號 公告面積：409 平方公尺

解列地號：桃園市大園區埔心段海豐坡小段 1108-2(部分)地號 解列面積：409 平方公尺

註：此公告範圍示意圖因影像、坵塊及地籍圖資分屬不同管理單位，而有地圖影像校正之差異，故以內政部最新公告地籍資料為依據產製。

桃園市大園區埔心段海豐坡小段 1121(部分)、1122、1123(部分)、1124(部分)
地號

公告解列土壤污染控制場址及土壤污染管制區之地號範圍示意圖



	A	B	C	D
TWD97-X	271599	271594	271543	271575
TWD97-Y	2771922	2771918	2771944	2771963

公告地號：桃園市大園區埔心段海豐坡小段 1121(部分)地號
公告地號：桃園市大園區埔心段海豐坡小段 1122 地號
公告地號：桃園市大園區埔心段海豐坡小段 1123(部分)地號
公告地號：桃園市大園區埔心段海豐坡小段 1124(部分)地號

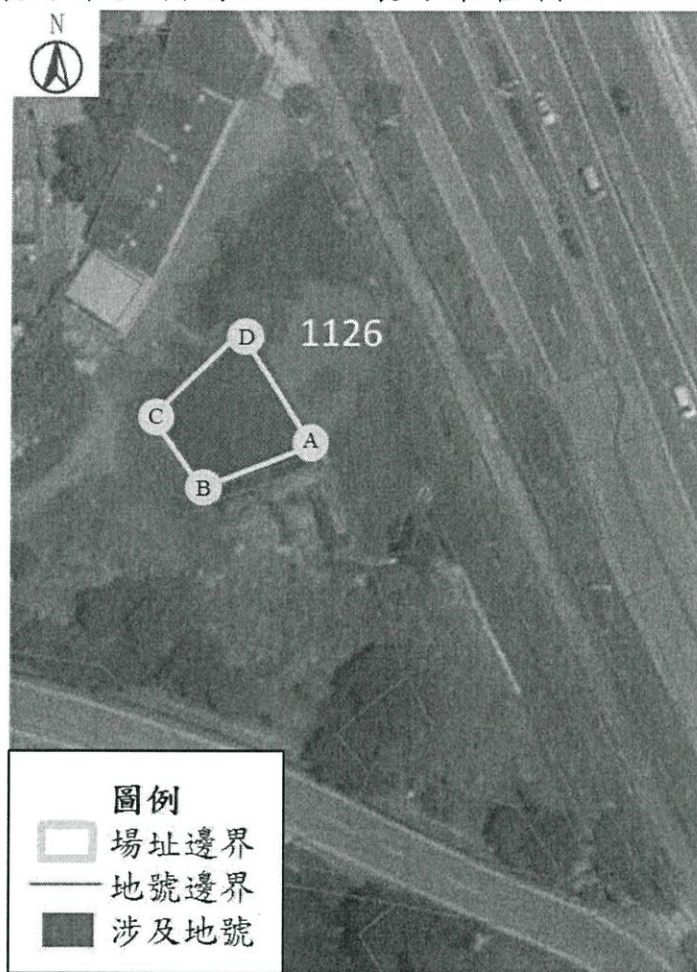
公告面積：85 平方公尺
公告面積：132 平方公尺
公告面積：458 平方公尺
公告面積：304 平方公尺

解列地號：桃園市大園區埔心段海豐坡小段 1121(部分)地號
解列地號：桃園市大園區埔心段海豐坡小段 1122 地號
解列地號：桃園市大園區埔心段海豐坡小段 1123(部分)地號
解列地號：桃園市大園區埔心段海豐坡小段 1124(部分)地號

解列面積：85 平方公尺
解列面積：132 平方公尺
解列面積：458 平方公尺
解列面積：304 平方公尺

註：此公告範圍示意圖因影像、坵塊及地籍圖資分屬不同管理單位，而有地圖影像校正之差異，故以內政部最新公告地籍資料為依據產製。

桃園市大園區埔心段海豐坡小段 1126(部分)地號
公告解列土壤污染控制場址及土壤污染管制區之地號範圍示意圖



	A	B	C	D
TWD97-X	271561	271546	271537	271549
TWD97-Y	2771977	2771969	2771982	2771995

公告地號：桃園市大園區埔心段海豐坡小段 1126(部分)地號 公告面積：569 平方公尺

解列地號：桃園市大園區埔心段海豐坡小段 1126(部分)地號 解列面積：322 平方公尺

註：此公告範圍示意圖因影像、坵塊及地籍圖資分屬不同管理單位，而有地圖影像校正之差異，故以內政部最新公告地籍資料為依據產製。