

正本

發文方式：郵寄(普通掛號)

檔 號：

保存年限：

桃園市政府建築管理處 函

地址：33001桃園市桃園區縣府路1號
承辦人：劉碩閔
電話：03-3322101~6101

桃園市桃園區縣府路232號

受文者：桃園市建築師公會

發文日期：中華民國109年3月11日
發文字號：桃建照字第1090015687號
速別：普通件
密等及解密條件或保密期限：
附件：如主旨

專案存查

登入本會網站

影本轉知各會員
已解除電腦管制

影本送發照室存查

朱彩玉

2/16

理事長 韋多芳
2020.3.16

劉碩閔

主旨：檢送本府109年3月4日以府環水字第1090047230號公告解除本市大園區埔心段三塊厝小段2-1地號等6筆土地為土壤污染控制場址及土壤污染管制區公告1份，請張貼公告並逕依權責辦理，請查照。

說明：依據本府109年3月10日府環水字第1090055052號函辦理。

正本：桃園市建築師公會、中華民國公共工程資訊學會
副本：桃園市政府環境保護局、桃園市政府建築管理處

處長 邱英哲

本案依分層負責規定授權業務主管決行

檔 號：
保存年限：

桃園市政府 函

地址：33001桃園市桃園區縣府路1號
承辦人：盧沛欣
電話：03-3386021~1326
電子信箱：001035@tydep.gov.tw

受文者：桃園市政府建築管理處

發文日期：中華民國109年3月10日
發文字號：府環水字第1090055052號
速別：普通件

密等及解密條件或保密期限：

附件：如主旨 (1090055052_Attach01.pdf、1090055052_Attach02.pdf)

主旨：檢送本府109年3月4日以府環水字第1090047230號公告解除本市大園區埔心段三塊厝小段2-1地號等6筆土地為土壤污染控制場址及土壤污染管制區公告1份，請張貼公告，並逕依權責辦理，請查照。

說明：依據土壤及地下水污染整治法第26條第2項規定辦理。

正本：桃園市蘆竹區公所、桃園市大園區公所、桃園市蘆竹地政事務所、桃園市政府秘書處(請張貼公告)

副本：行政院環境保護署(含附件)、行政院環境保護署環境督察總隊北區環境督察大隊(含附件)、行政院農業委員會農糧署(含附件)、行政院農業委員會農糧署北區分署(含附件)、臺灣桃園農田水利會(含附件)、臺灣石門農田水利會(含附件)、桃園市政府農業局(含附件)、桃園市政府地政局(含附件)、桃園市政府水務局(含附件)、桃園市政府建築管理處(含附件)、桃園市政府都市發展局(含附件)、桃園市政府捷運工程局(含附件)



建照科

109/03/10 13:45



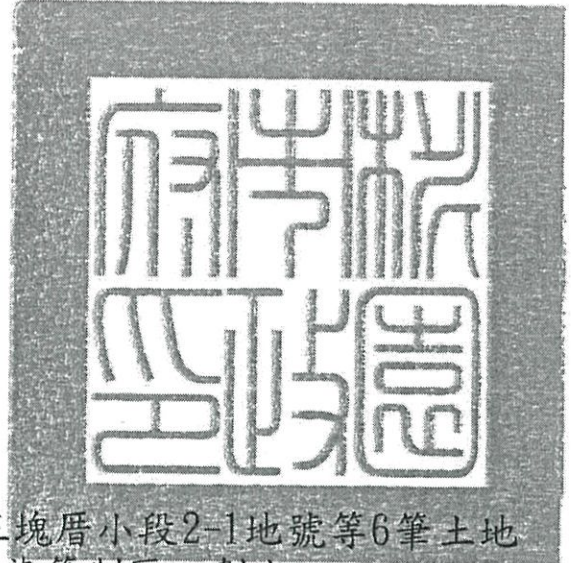
2H1090015687 有附件

檔 號：

保存年限：

桃園市政府 公告

發文日期：中華民國109年3月4日
發文字號：府環水字第1090047230號
附件：場址地籍套繪圖



主旨：公告解除本市大園區埔心段三塊厝小段2-1地號等6筆土地為土壤污染控制場址及土壤污染管制區之劃定。

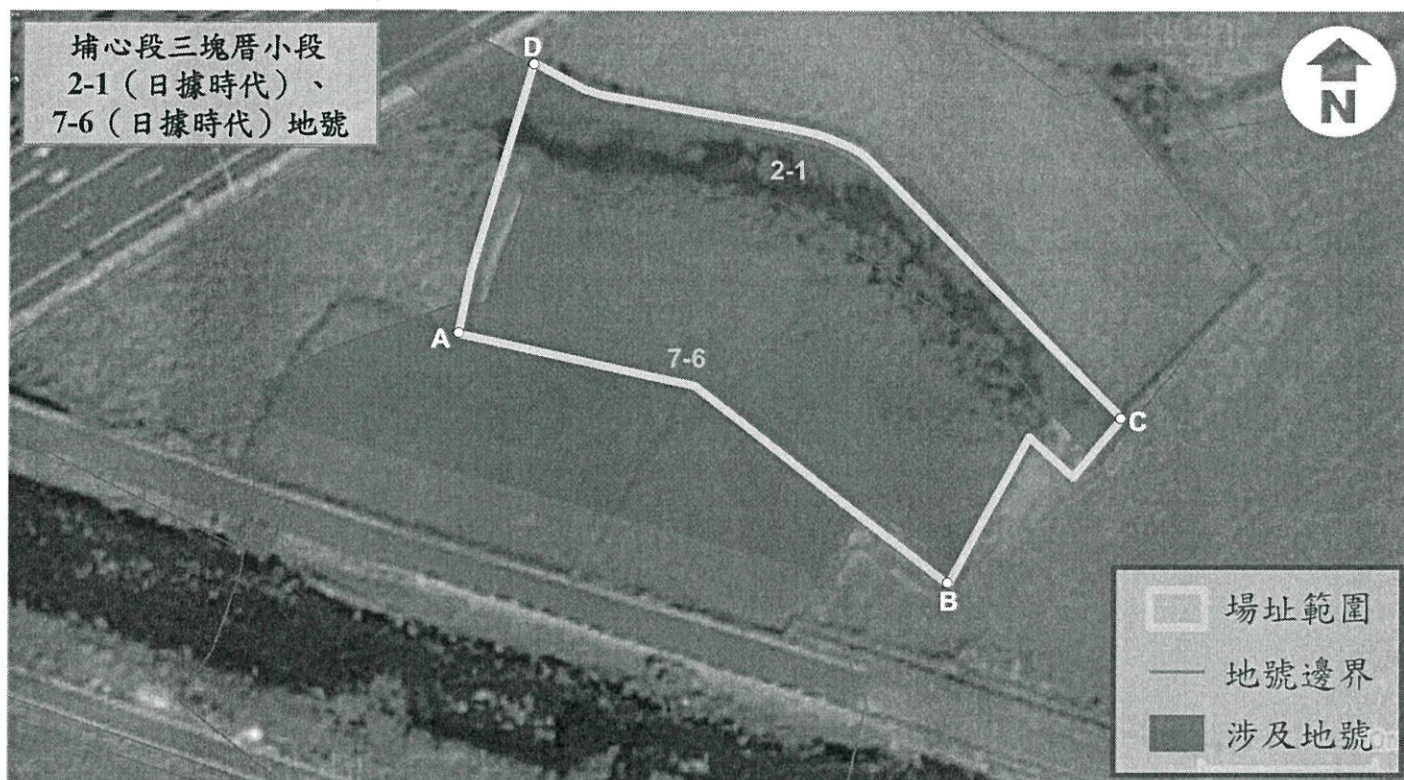
依據：土壤及地下水污染整治法第26條第2項規定暨本府環境保護局「107-109年度桃園市農地土壤污染控制場址適當措施改善計畫(第3期之3-2)監督及驗證工作」驗證結果辦理。

公告事項：

- 一、本府分別以102年3月20日府環水字第1020700826號公告、102年3月20日府環水字第10207011661號公告暨依土壤及地下水污染整治法第12條第2項、第16條及施行細則第10條公告下列土地為土壤污染控制場址及土壤污染管制區在案。
- 二、經本府環境保護局進行污染改善後，於108年12月9日進行驗證，土壤中重金屬項目皆已低於食用作物農地之土壤污染管制標準，故予以解除本市大園區埔心段三塊厝小段2-1、7-6、埔心段埔心小段481(部分坵塊)、485、486、490-1(部分坵塊)地號等6筆土地之土壤污染控制場址及管制區列管及相關管制事項。

市長鄭文燦

桃園市大園區埔心段三塊厝小段2-1（日據時代）、7-6（日據時代）地號
公告解列土壤污染控制場址及土壤污染管制區之地號範圍示意圖



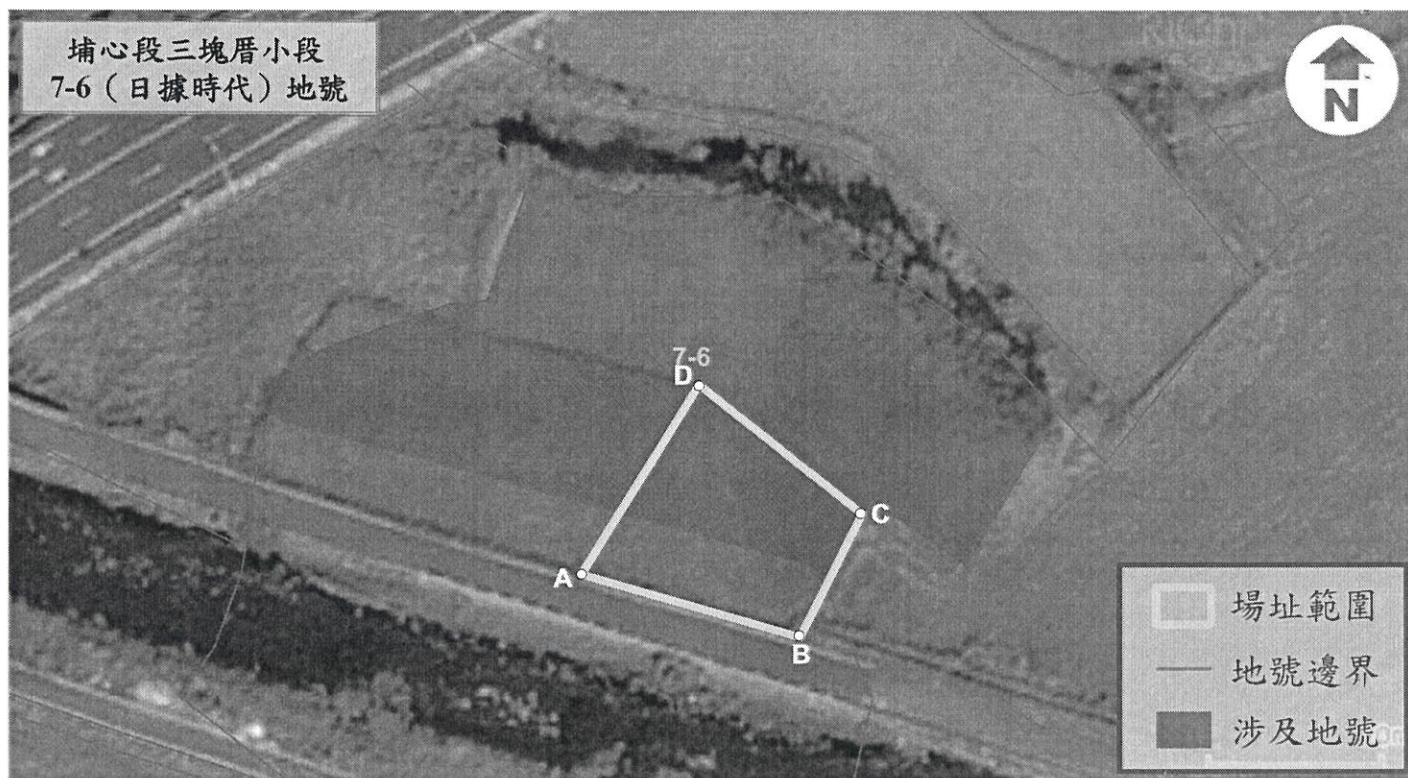
	A	B	C	D
TWD97-X	273497	273556	273578	273504
TWD97-Y	2770691	2770662	2770682	2770725

公告地號	公告列管面積 (平方公尺)	本次解列面積 (平方公尺)
桃園市大園區埔心段三塊厝小段 2-1（日據時代）地號	632	632
桃園市大園區埔心段三塊厝小段 7-6（日據時代）地號	1941	1652

註：

因影像、坵塊及地籍圖資分屬不同管理單位，而有地圖投影校正之差異，故本場址範圍示意圖以內政部最新公告地籍資料為依據產製。

桃園市大園區埔心段三塊厝小段7-6（日據時代）地號
公告解列土壤污染控制場址及土壤污染管制區之地號範圍示意圖



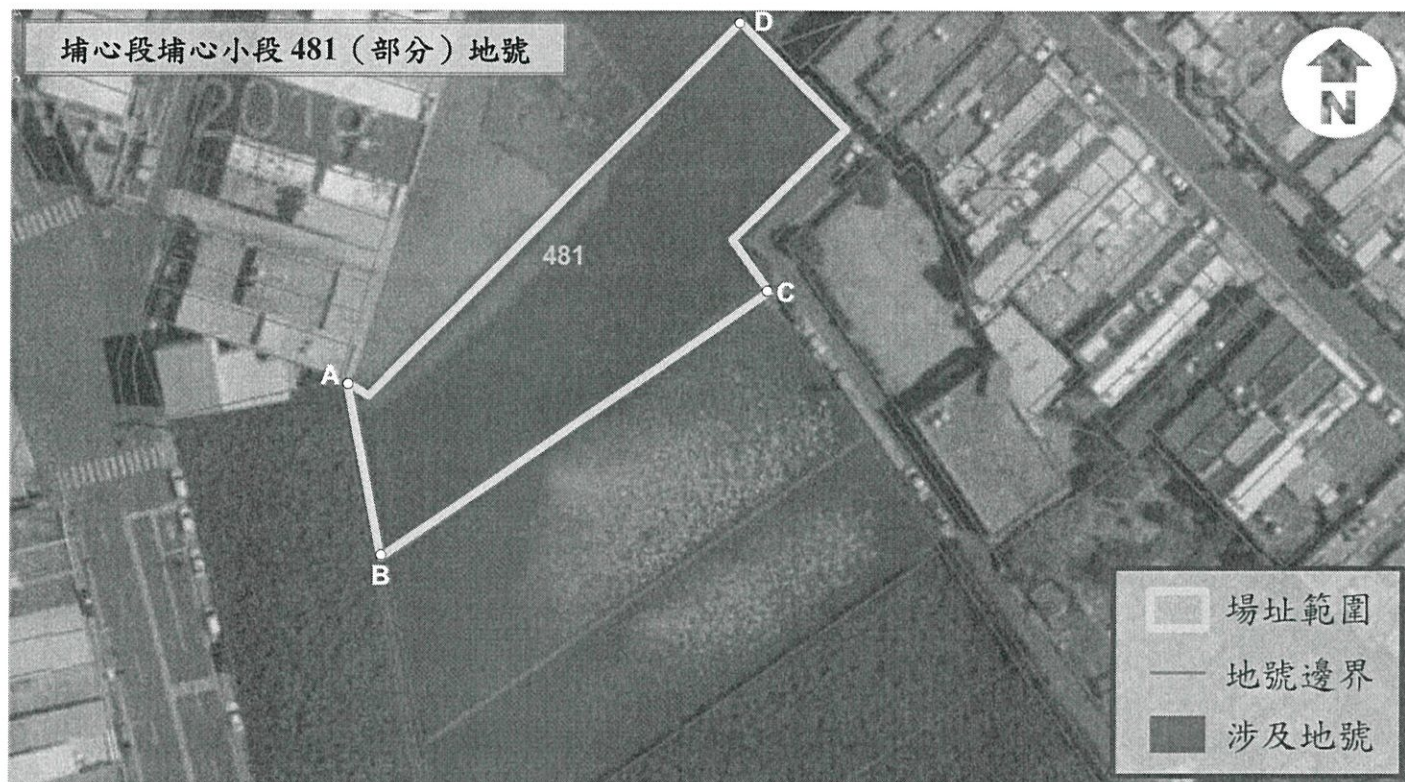
	A	B	C	D
TWD97-X	273513	273537	273545	273524
TWD97-Y	2770661	2770654	2770669	2770685

公告地號	公告列管面積 (平方公尺)	本次解列面積 (平方公尺)
桃園市大園區埔心段三塊厝小段 7-6（日據時代）地號	1941	289

註：

因影像、坵塊及地籍圖資分屬不同管理單位，而有地圖投影校正之差異，故本場址範圍示意圖以內政部最新公告地籍資料為依據產製。

桃園市大園區埔心段埔心小段481（部分）地號
公告解列土壤污染控制場址及土壤污染管制區之地號範圍示意圖



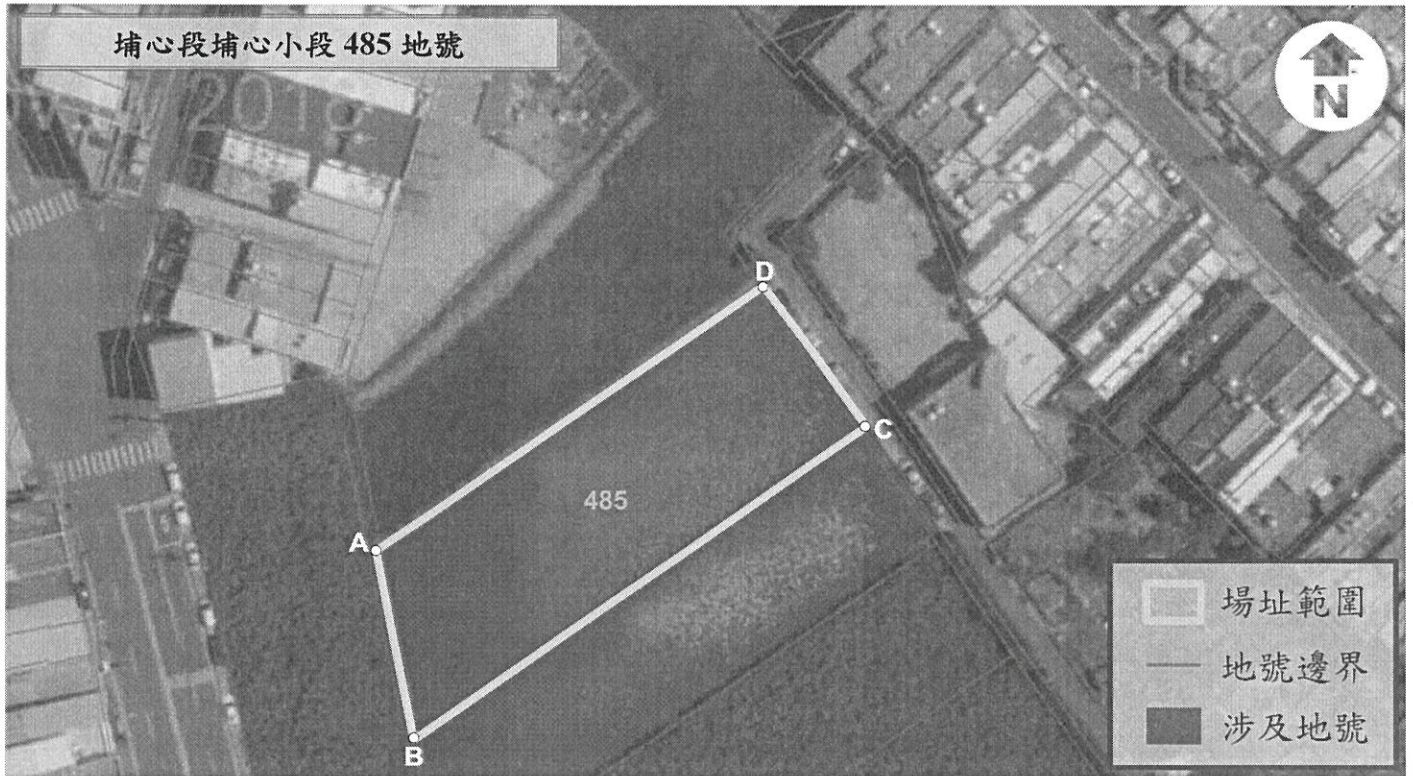
	A	B	C	D
TWD97-X	272645	272650	272707	272701
TWD97-Y	2771573	2771547	2771586	2771627

公告地號	公告列管面積 (平方公尺)	本次解列面積 (平方公尺)
桃園市大園區埔心段埔心小段 481（部分）地號	2240	2240

註：

因影像、坵塊及地籍圖資分屬不同管理單位，而有地圖投影校正之差異，故本場址範圍示意圖以內政部最新公告地籍資料為依據產製。

桃園市大園區埔心段埔心小段485地號
公告解列土壤污染控制場址及土壤污染管制區之地號範圍示意圖



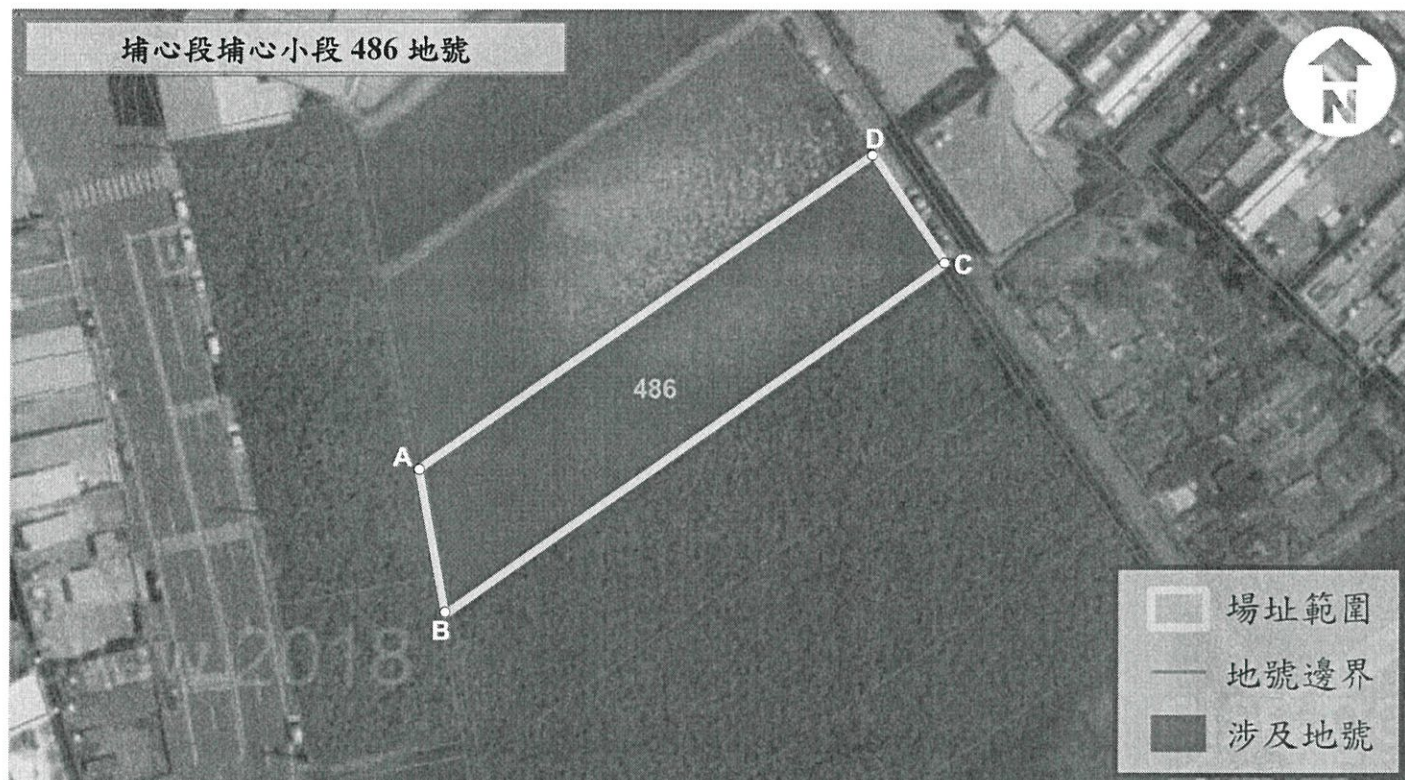
	A	B	C	D
TWD97-X	272650	272655	272722	272707
TWD97-Y	2771546	2771519	2771566	2771585

公告地號	公告列管面積 (平方公尺)	本次解列面積 (平方公尺)
桃園市大園區埔心段埔心小段 485 地號	1976	1976

註：

因影像、坵塊及地籍圖資分屬不同管理單位，而有地圖投影校正之差異，故本場址範圍示意圖以內政部最新公告地籍資料為依據產製。

桃園市大園區埔心段埔心小段486地號
公告解列土壤污染控制場址及土壤污染管制區之地號範圍示意圖



	A	B	C	D
TWD97-X	272655	272659	272733	272722
TWD97-Y	2771519	2771499	2771550	2771566

公告地號	公告列管面積 (平方公尺)	本次解列面積 (平方公尺)
桃園市大園區埔心段埔心小段 486 地號	1658	1658

註：

因影像、坵塊及地籍圖資分屬不同管理單位，而有地圖投影校正之差異，故本場址範圍示意圖以內政部最新公告地籍資料為依據產製。

桃園市大園區埔心段埔心小段490-1 (部分)地號
公告解列土壤污染控制場址及土壤污染管制區之地號範圍示意圖



	A	B	C	D
TWD97-X	272640	272641	272667	272662
TWD97-Y	2771475	2771441	2771449	2771480

公告地號	公告列管面積 (平方公尺)	本次解列面積 (平方公尺)
桃園市大園區埔心段埔心小段 490-1 (部分)地號	937	937

註：

因影像、坵塊及地籍圖資分屬不同管理單位，而有地圖投影校正之差異，故本場址範圍示意圖以內政部最新公告地籍資料為依據產製。