

正本

發文方式：郵寄(普通掛號)

檔號：

保存年限：

# 桃園市政府建築管理處 函

地址：33001桃園市桃園區縣府路1號  
承辦人：劉碩閣  
電話：03-3322101~6101

桃園市桃園區縣府路232號

受文者：桃園市建築師公會

發文日期：中華民國109年3月19日  
發文字號：桃建照字第1090017542號  
速別：普通件  
密等及解密條件或保密期限：  
附件：如主旨

理事長 韋多芳  
2020.3.23

請傳閱  
登入本會網站

影本轉知各會員  
已解除電腦管制

影本送發照室存查

黃欣怡

主旨：檢送本府109年3月13日以府環水字第1090037714號公告解除本市蘆竹區坑子口段頭前小段139-7地號等5筆土地為土壤污染控制場址及土壤污染管制區公告1份，請張貼公告並逕依權責辦理，請查照。

說明：依據本府109年3月17日府環水字第1090063939號函辦理。

正本：桃園市建築師公會、中華民國公共工程資訊學會  
副本：桃園市政府環境保護局、桃園市政府建築管理處

# 處長 邱英哲

本案依分層負責規定授權業務主管決行

檔 號：  
保存年限：

## 桃園市政府 函

地址：33001桃園市桃園區縣府路1號  
承辦人：盧沛欣  
電話：03-3386021-1326  
電子信箱：001035@tydep.gov.tw

受文者：桃園市政府建築管理處

發文日期：中華民國109年3月17日  
發文字號：府環水字第1090063939號  
速別：普通件  
密等及解密條件或保密期限：

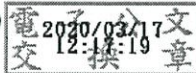
附件：如主旨 (1090063939\_Attach01.pdf、1090063939\_Attach02.pdf)

主旨：檢送本府109年3月13日以府環水字第1090037714號公告解除本市蘆竹區坑子口段頭前小段139-7地號等5筆土地為土壤污染控制場址及土壤污染管制區公告1份，請張貼公告，並逕依權責辦理，請查照。

說明：依據土壤及地下水污染整治法第26條第2項規定辦理。

正本：桃園市蘆竹區公所、桃園市大園區公所、桃園市蘆竹地政事務所、桃園市政府秘書處(請張貼公告)

副本：行政院環境保護署(含附件)、行政院環境保護署環境督察總隊北區環境督察大隊(含附件)、行政院農業委員會農糧署(含附件)、行政院農業委員會農糧署北區分署(含附件)、臺灣桃園農田水利會(含附件)、臺灣石門農田水利會(含附件)、桃園市政府農業局(含附件)、桃園市政府地政局(含附件)、桃園市政府水務局(含附件)、桃園市政府建築管理處(含附件)、桃園市政府都市發展局(含附件)、桃園市政府捷運工程局(含附件)



建照科

109/03/17 13:34



2H1090017542 有附件

檔 號：

保存年限：

## 桃園市政府 公告

發文日期：中華民國109年3月13日  
發文字號：府環水字第1090037714號  
附件：場址地籍套繪圖



主旨：公告解除本市蘆竹區坑子口段頭前小段139-7地號等5筆土地為土壤污染控制場址及土壤污染管制區之劃定。

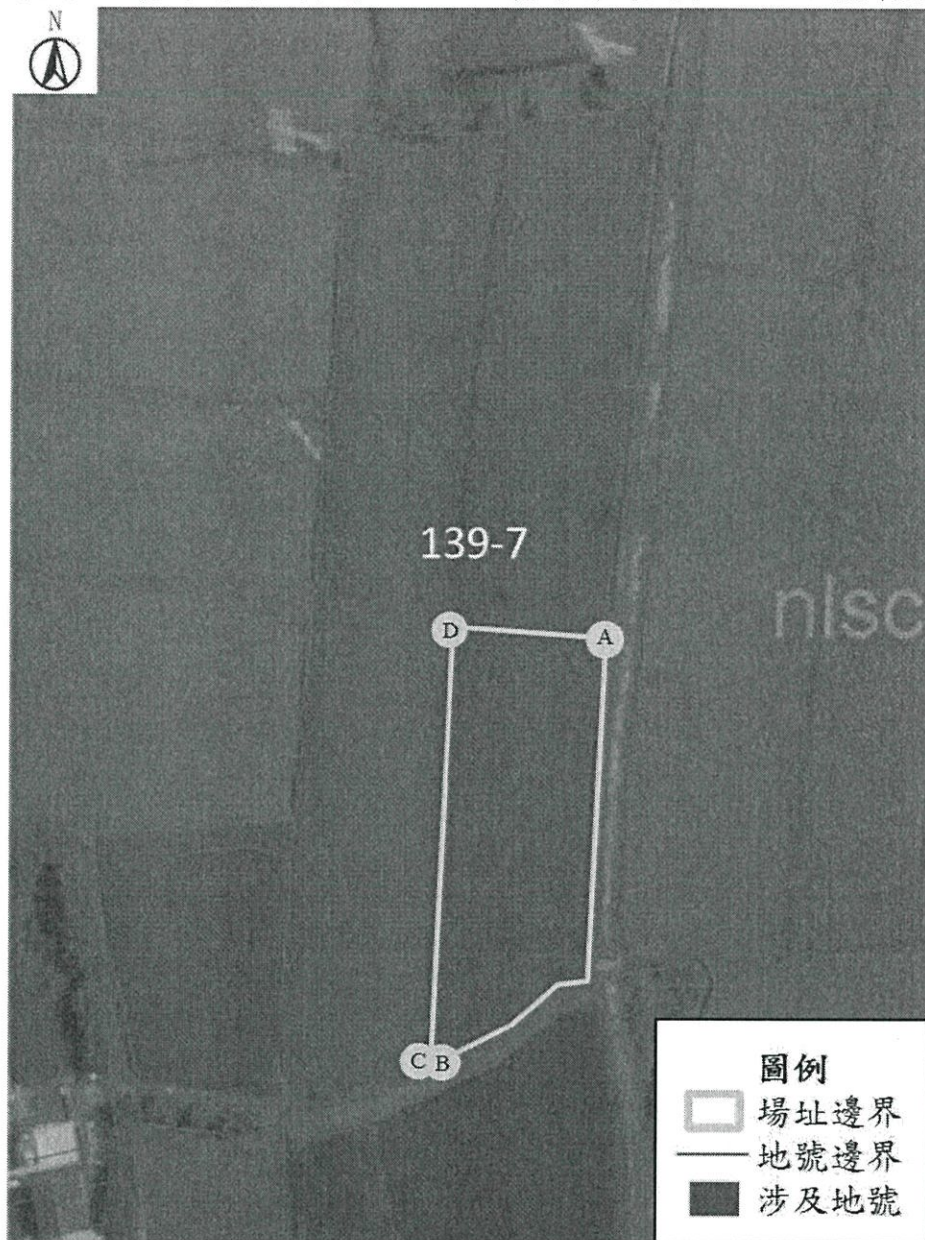
依據：土壤及地下水污染整治法第26條第2項規定暨本府環境保護局「107-109年度桃園市農地土壤污染控制場址適當措施改善計畫(第3期之3-2)監督及驗證工作」驗證結果辦理。

### 公告事項：

- 一、本府以106年3月10日府環水字第1060049038號公告暨依土壤及地下水污染整治法第12條第2項、第16條及施行細則第10條公告下列土地為土壤污染控制場址及土壤污染管制區在案。
- 二、經本府環境保護局進行污染改善後，於108年12月4日進行驗證，土壤中重金屬項目皆已低於食用作物農地之土壤污染管制標準，故予以解除本市蘆竹區坑子口段頭前小段139-7(部分坵塊)、168-2(部分坵塊)、168-20(部分坵塊)、172-7(部分坵塊)、188-1(部分坵塊)地號等5筆土地之土壤污染控制場址及管制區列管及相關管制事項。

市長 鄭文燦 請假  
副市長 游建華 代行

桃園市蘆竹區坑子口段頭前小段 139-7(部分)地號(H14161)  
公告解列土壤污染控制場址及土壤污染管制區之地號範圍示意圖



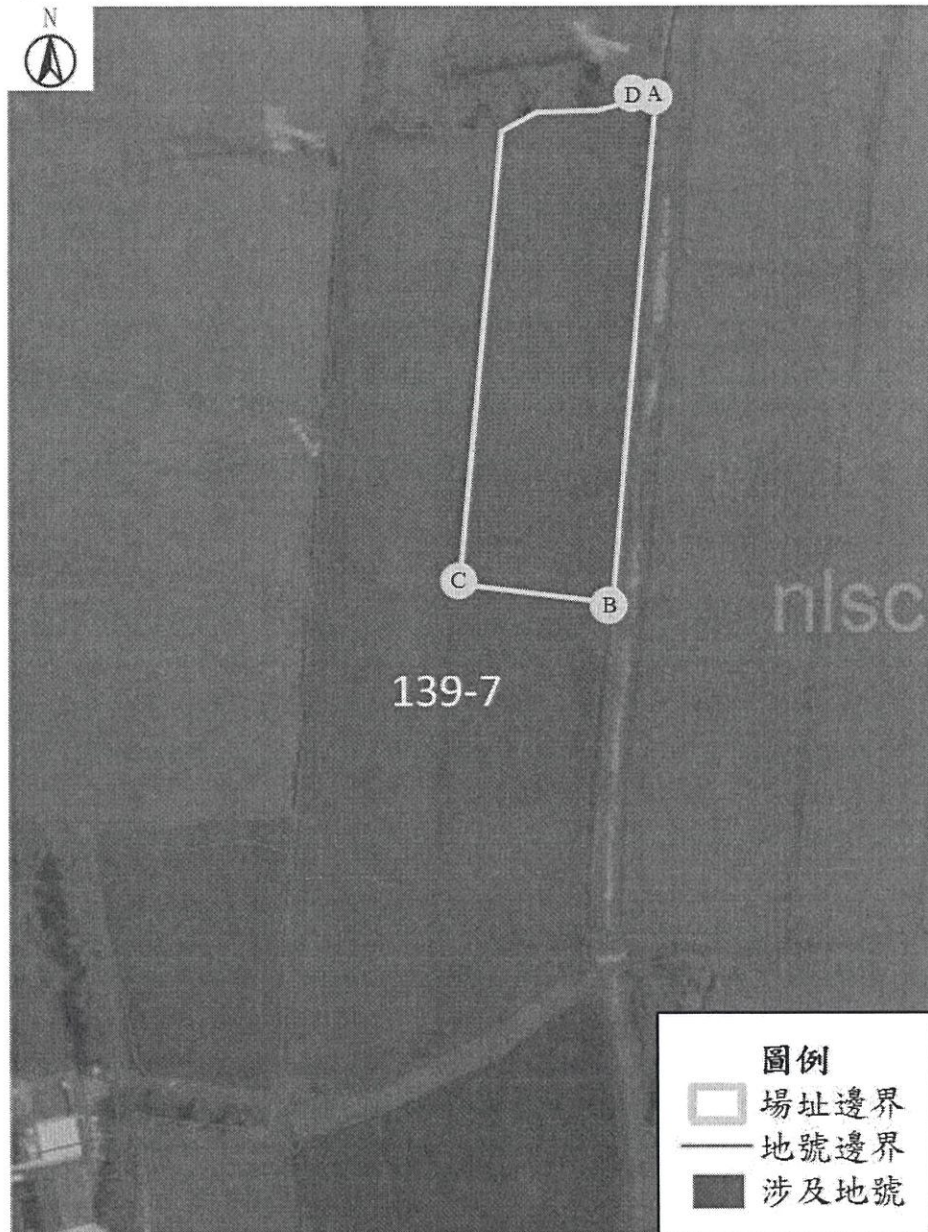
	A	B	C	D
TWD97-X	276213	276189	276189	276190
TWD97-Y	2776565	2776507	2776507	2776567

公告地號：桃園市蘆竹區坑子口段頭前小段 139-7(部分)地號(H14161)      公告面積：2625 平方公尺

解列地號：桃園市蘆竹區坑子口段頭前小段 139-7(部分)地號(H14161)      解列面積：1072 平方公尺

註：此公告範圍示意圖因影像、坵塊及地籍圖資分屬不同管理單位，而有地圖影像校正之差異，故以內政部最新公告地籍資料為依據產製。

桃園市蘆竹區坑子口段頭前小段 139-7(部分)地號(H14181)  
公告解列土壤污染控制場址及土壤污染管制區之地號範圍示意圖



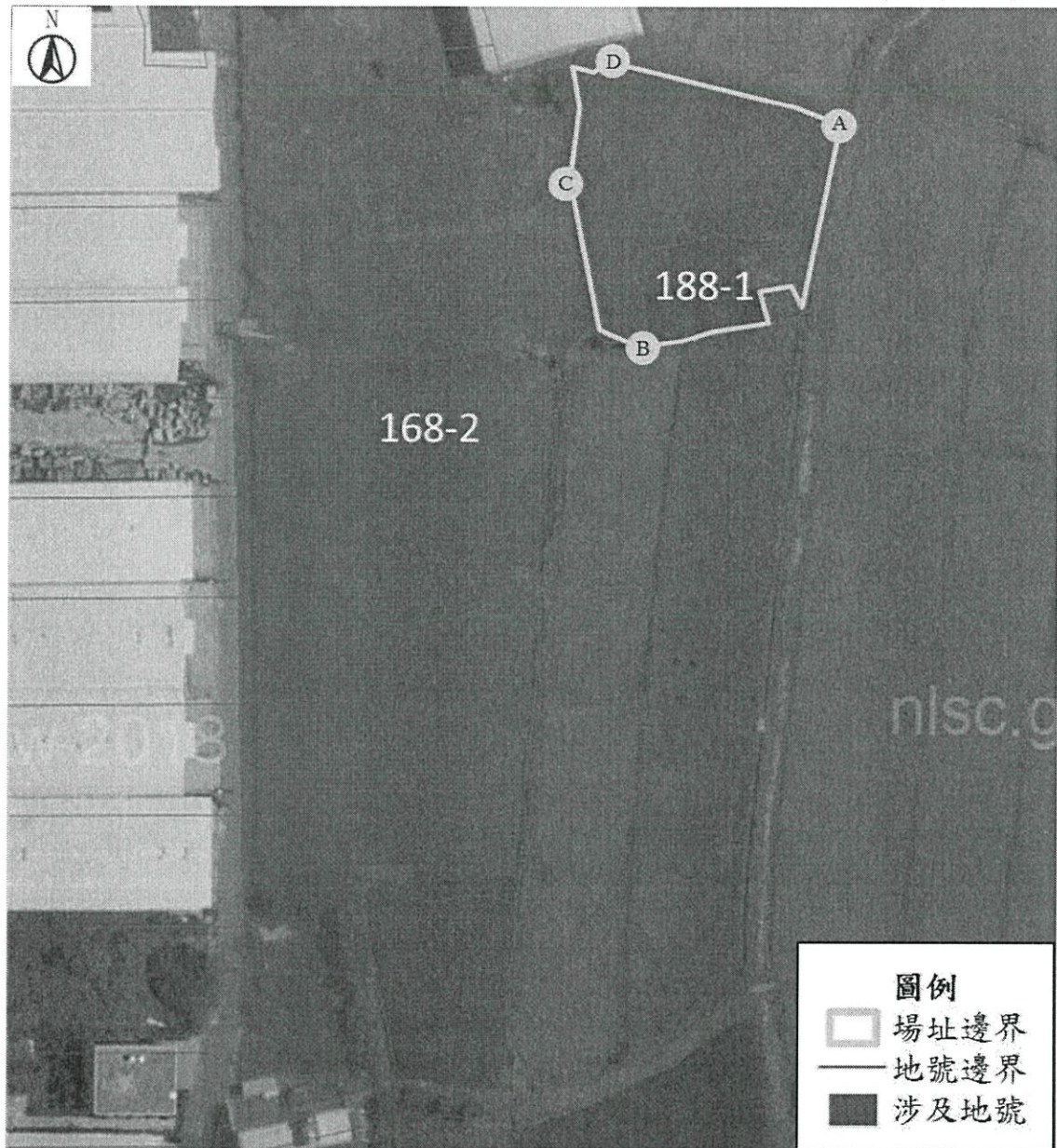
	A	B	C	D
TWD97-X	276219	276213	276190	276219
TWD97-Y	2776640	2776565	2776567	2776640

公告地號：桃園市蘆竹區坑子口段頭前小段 139-7(部分)地號(H14181)      公告面積：2625 平方公尺

解列地號：桃園市蘆竹區坑子口段頭前小段 139-7(部分)地號(H14181)      解列面積：1553 平方公尺

註：此公告範圍示意圖因影像、坵塊及地籍圖資分屬不同管理單位，而有地圖影像校正之差異，故以內政部最新公告地籍資料為依據產製。

桃園市蘆竹區坑子口段頭前小段 168-2(部分)、188-1(部分)地號  
公告解列土壤污染控制場址及土壤污染管制區之地號範圍示意圖



	A	B	C	D
TWD97-X	276226	276191	276177	276184
TWD97-Y	2776673	2776635	2776663	2776684

公告地號：桃園市蘆竹區坑子口段頭前小段 168-2(部分)地號 公告面積：1414 平方公尺  
公告地號：桃園市蘆竹區坑子口段頭前小段 188-1(部分)地號 公告面積：447 平方公尺

解列地號：桃園市蘆竹區坑子口段頭前小段 168-2(部分)地號 解列面積：1414 平方公尺  
解列地號：桃園市蘆竹區坑子口段頭前小段 188-1(部分)地號 解列面積：447 平方公尺

註：此公告範圍示意圖因影像、丘塊及地籍圖資分屬不同管理單位，而有地圖影像校正之差異，故以內政部最新公告地籍資料為依據產製。

桃園市蘆竹區坑子口段頭前小段 168-20(部分)、172-7(部分)地號  
公告解列土壤污染控制場址及土壤污染管制區之地號範圍示意圖



	A	B	C	D
TWD97-X	276010	275944	275940	275996
TWD97-Y	2776570	2776549	2776566	2776587

公告地號：桃園市蘆竹區坑子口段頭前小段 168-20(部分)地號      公告面積：663 平方公尺  
公告地號：桃園市蘆竹區坑子口段頭前小段 172-7(部分)地號      公告面積：390 平方公尺

解列地號：桃園市蘆竹區坑子口段頭前小段 168-20(部分)地號      解列面積：663 平方公尺  
解列地號：桃園市蘆竹區坑子口段頭前小段 172-7(部分)地號      解列面積：390 平方公尺

註：此公告範圍示意圖因影像、坵塊及地籍圖資分屬不同管理單位，而有地圖影像校正之差異，故以內政部最新公告地籍資料為依據產製。